

DOMANDA N. 5

- 1- PROVA GUIDA AUTOBUS: PERCORSO N 3
- 2- PROVA ESCAVATORE: CARICO E SCARICO INERTI
- 3- PROVA SEGNALETICA STRADALE: INSTALAZIONE IDONEA SEGNALETICA PER RIFACIMENTO  
ATTRAVERSAMENTO PEDONALE

ESKRATTA

*[Handwritten signature]*

*[Handwritten signature]*

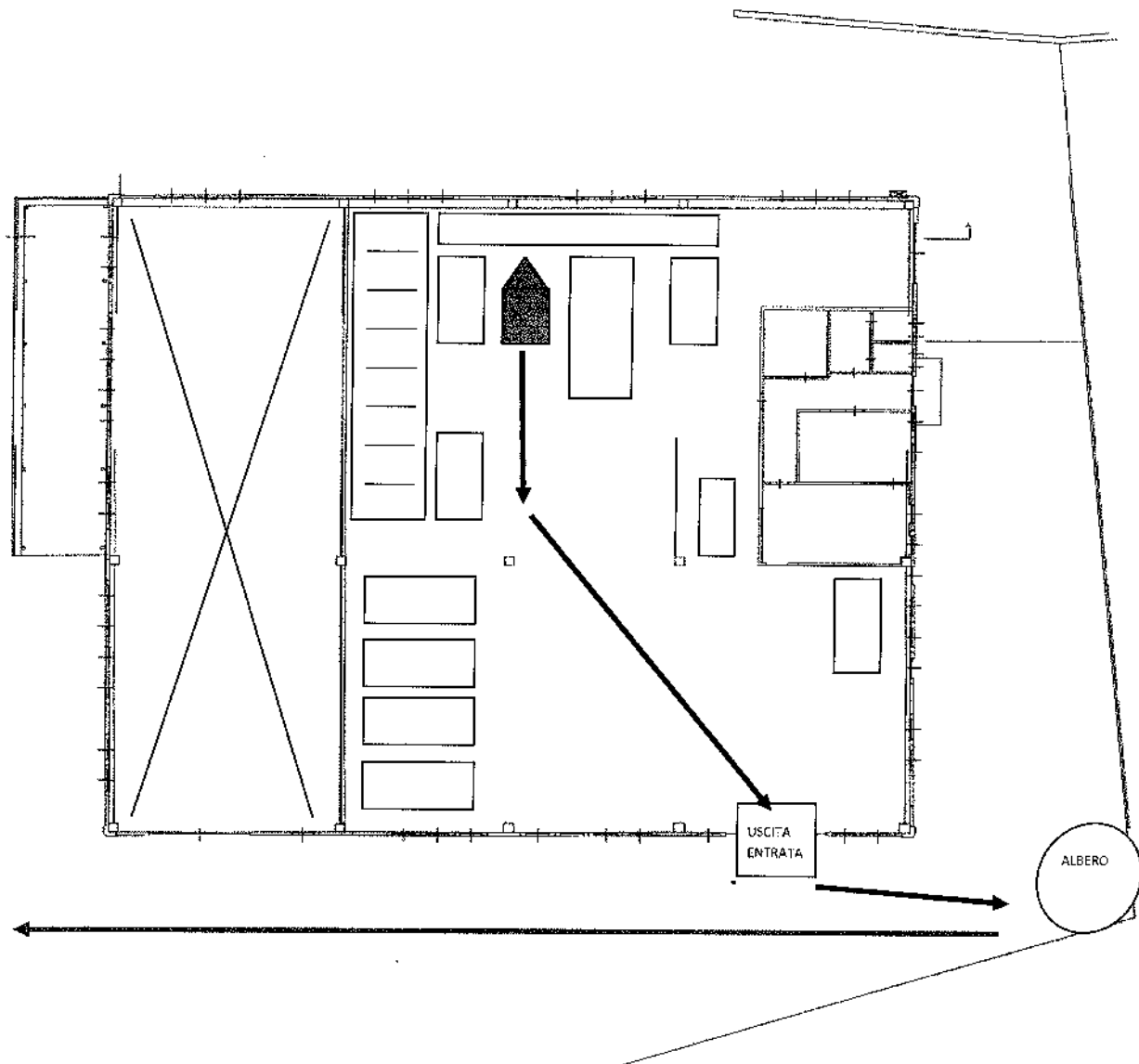
*[Handwritten signature]*

*[Handwritten signature]*

*[Handwritten signature]*

*[Handwritten signature]*

**Prova pratica - GUIDA AUTOBUS**  
**Piantina magazzino - manovra di uscita/entrata uguale per i 3 percorsi**  
**Tavola 1**



**SIMBOLOGIA**



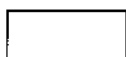
AUTOBUS



MANOVRA DI USCITA DAL MAGAZZINO IN RETROMARCIA  
(al rientro l'autobus deve essere riposizionato nella posizione di partenza)



INIZIO PERCORSO ESTERNO AL MAGAZZINO



ALTRI VEICOLI e OSTACOLI

# Prova pratica – GUIDA AUTOBUS (percorso n.3, lunghezza 8 km circa)

Tavola 2 di 7

□ MAGAZZINO

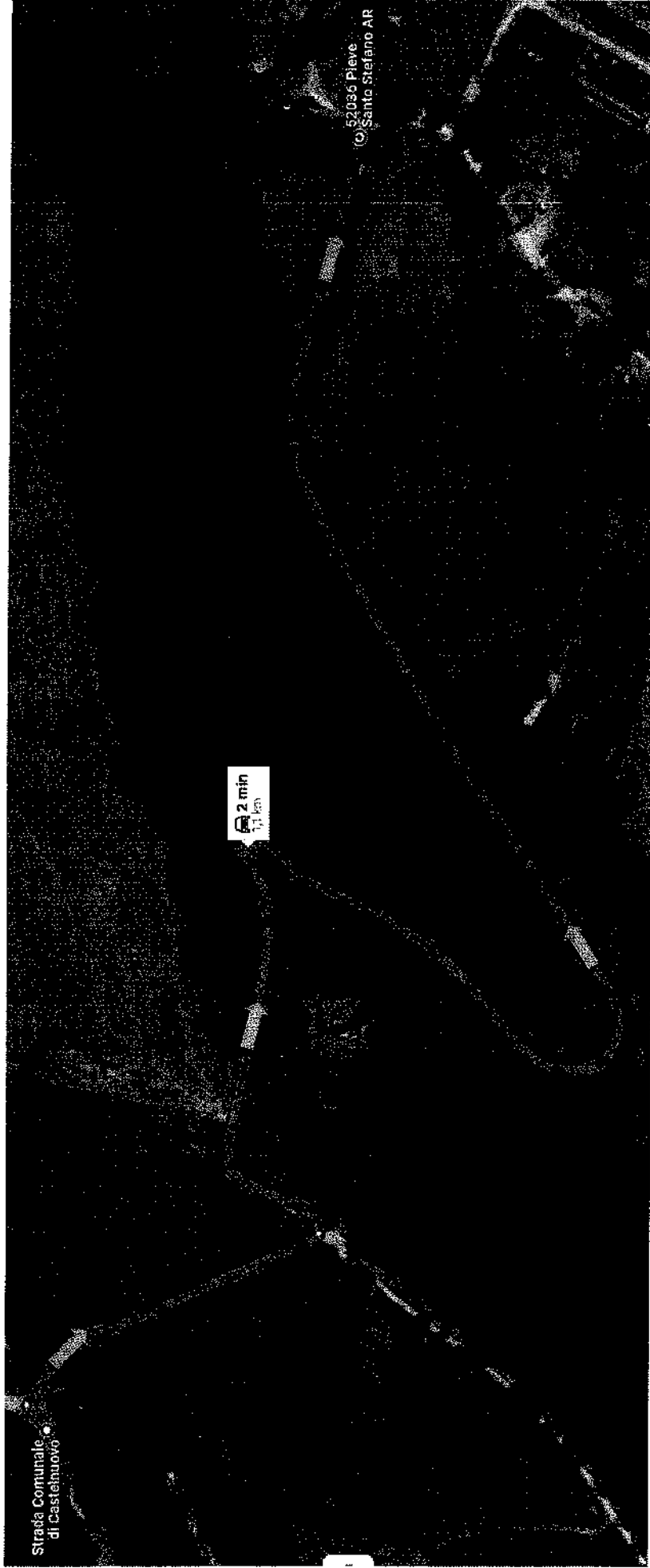
▬ PERCORSO

↑ DIREZIONE



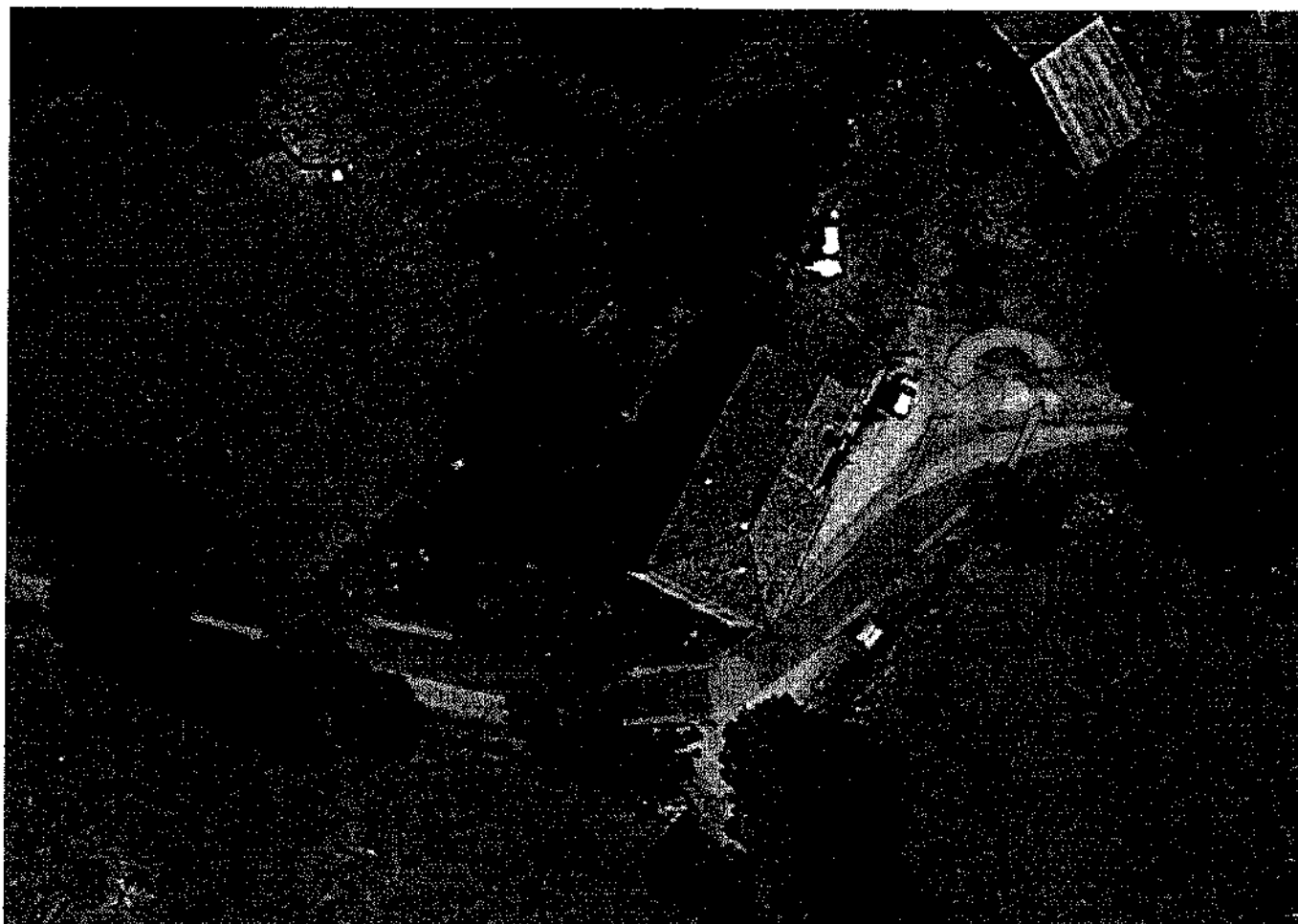
Prova pratica – GUIDA AUTOBUS (percorso n.3)

Tavola 3 di 7



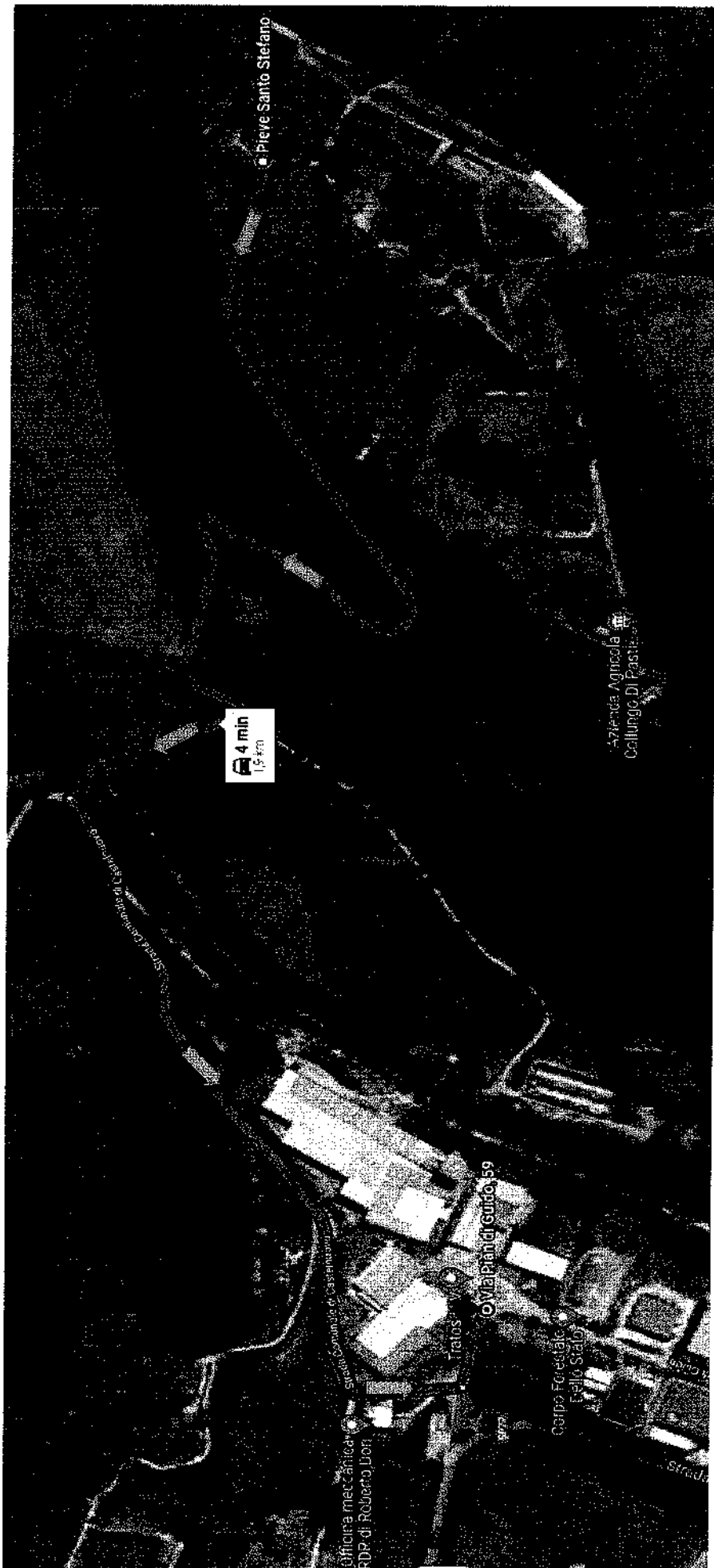
Prova pratica – GUIDA AUTOBUS (percorso n.3)

Tavola 4 di 7



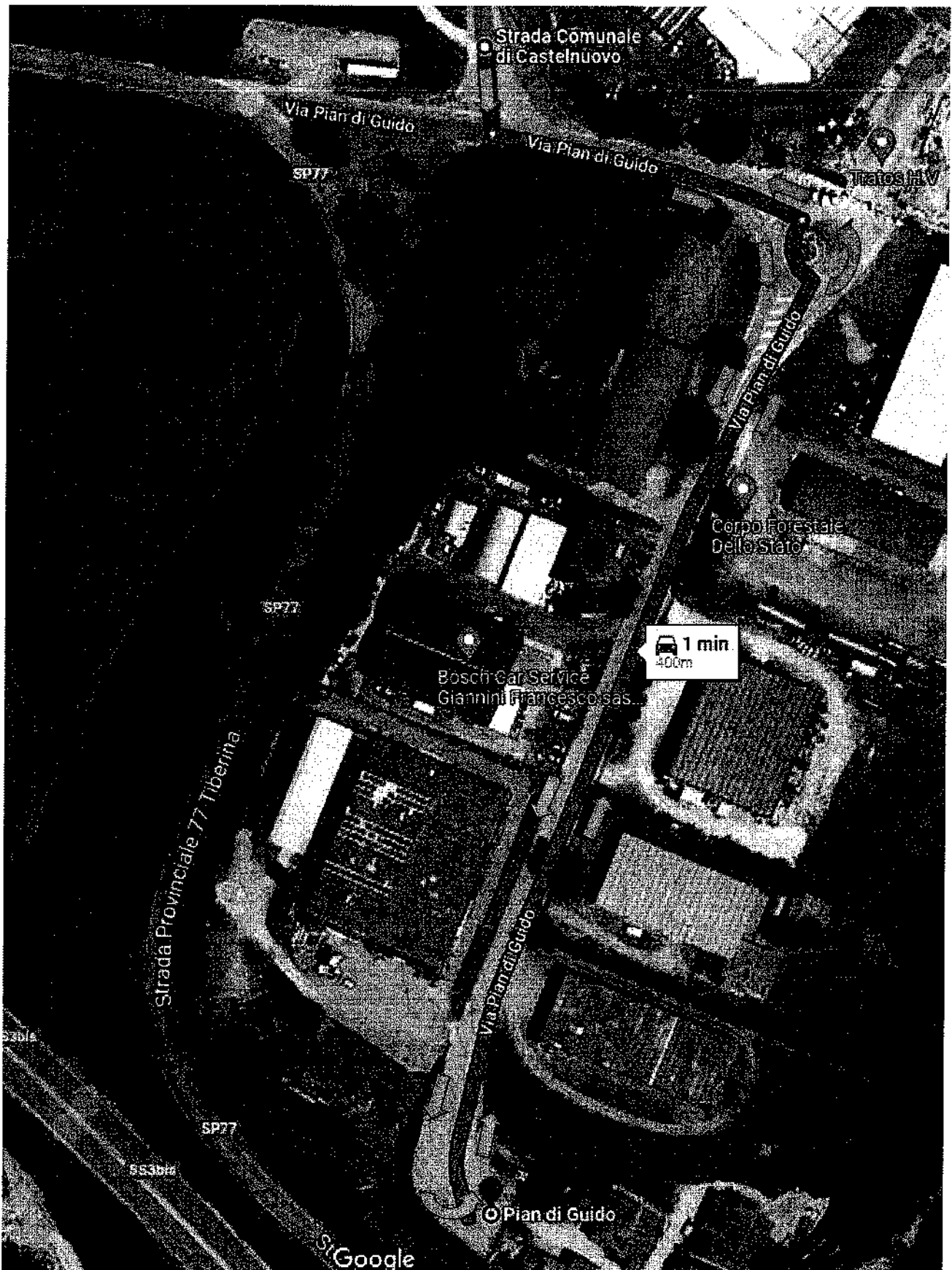
Prova pratica – GUIDA AUTOBUS (percorso n.3)

Tavola 5 di 7



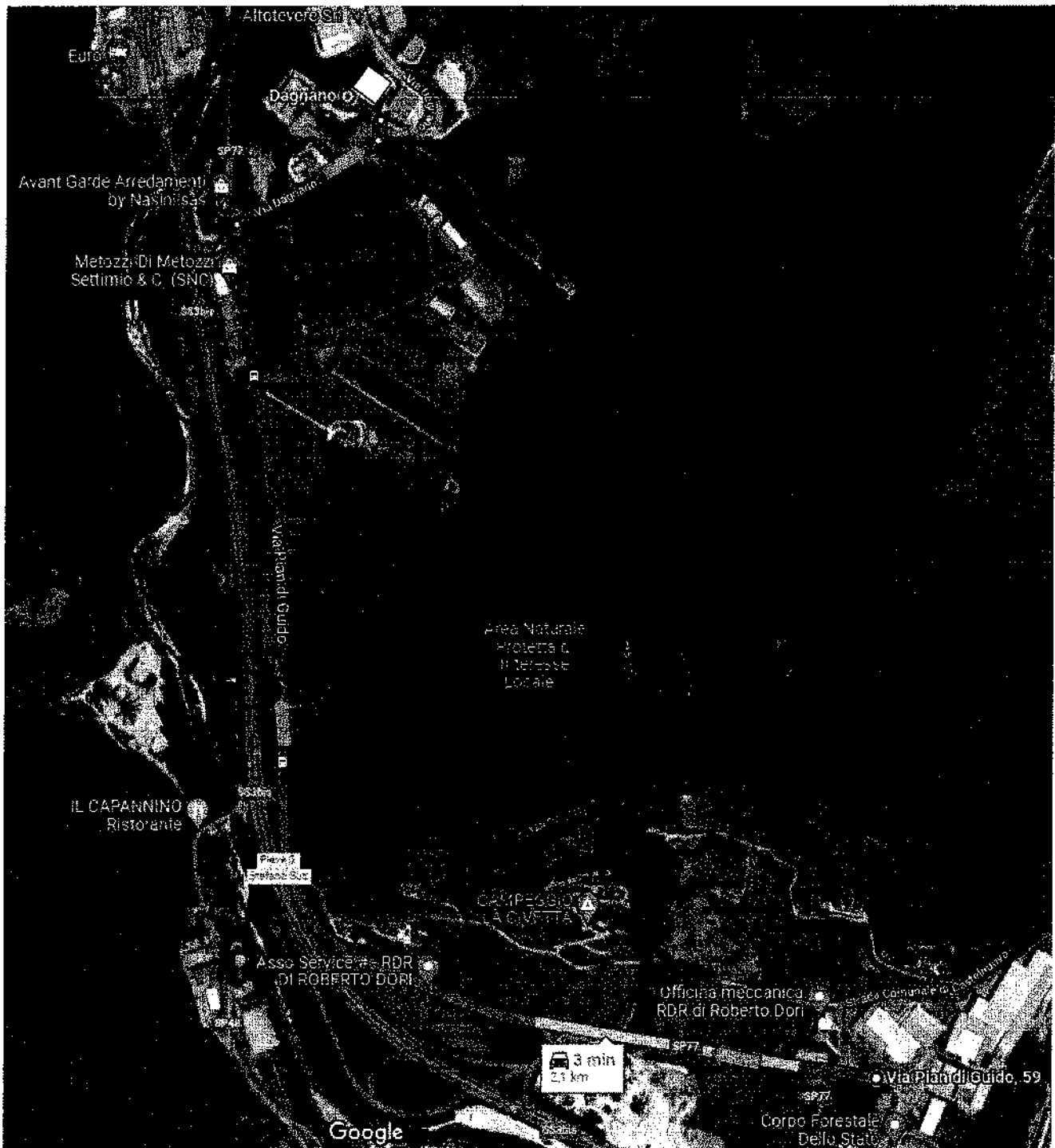
Prova pratica – GUIDA AUTOBUS (percorso n.3)

Tavola 6 di 7



## Prova pratica – GUIDA AUTOBUS (percorso n.3)

Tavola 7 di 7



**PARCHEGGIARE L'AUTOBUS NELLA POSIZIONE INIZIALE ALL'INTERNO DEL MAGAZZINO**



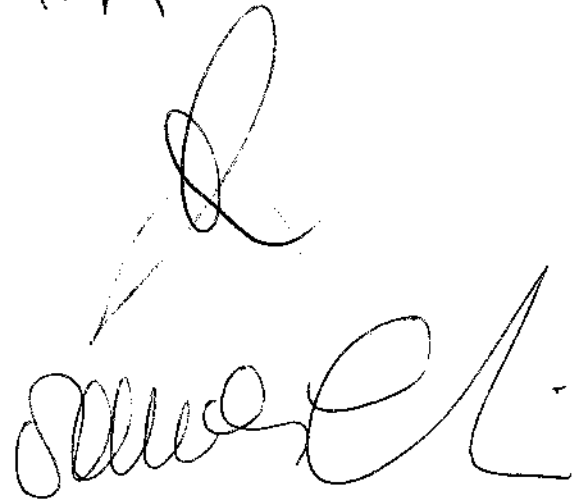
26 NOVEMBRE 2021

CONCORSO PER ASSUNZIONE N.2 OPERAI/AUTISTI AUTOBUS PROFILO B3

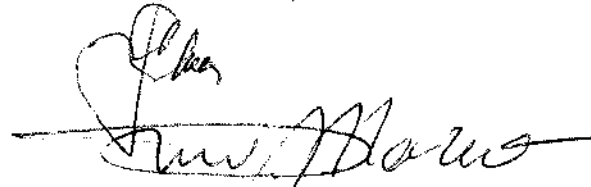
DOMANDA N. 3

- 1- PROVA GUIDA AUTOBUS: PERCORSO N.3
- 2- PROVA ESCAVATORE: CARICO E SCARICO INERTI
- 3- PROVA SEGNALETICA STRADALE: INSTALAZIONE IDONEA SEGNALETICA PER LAVORI DI PULITURA BANCHINE

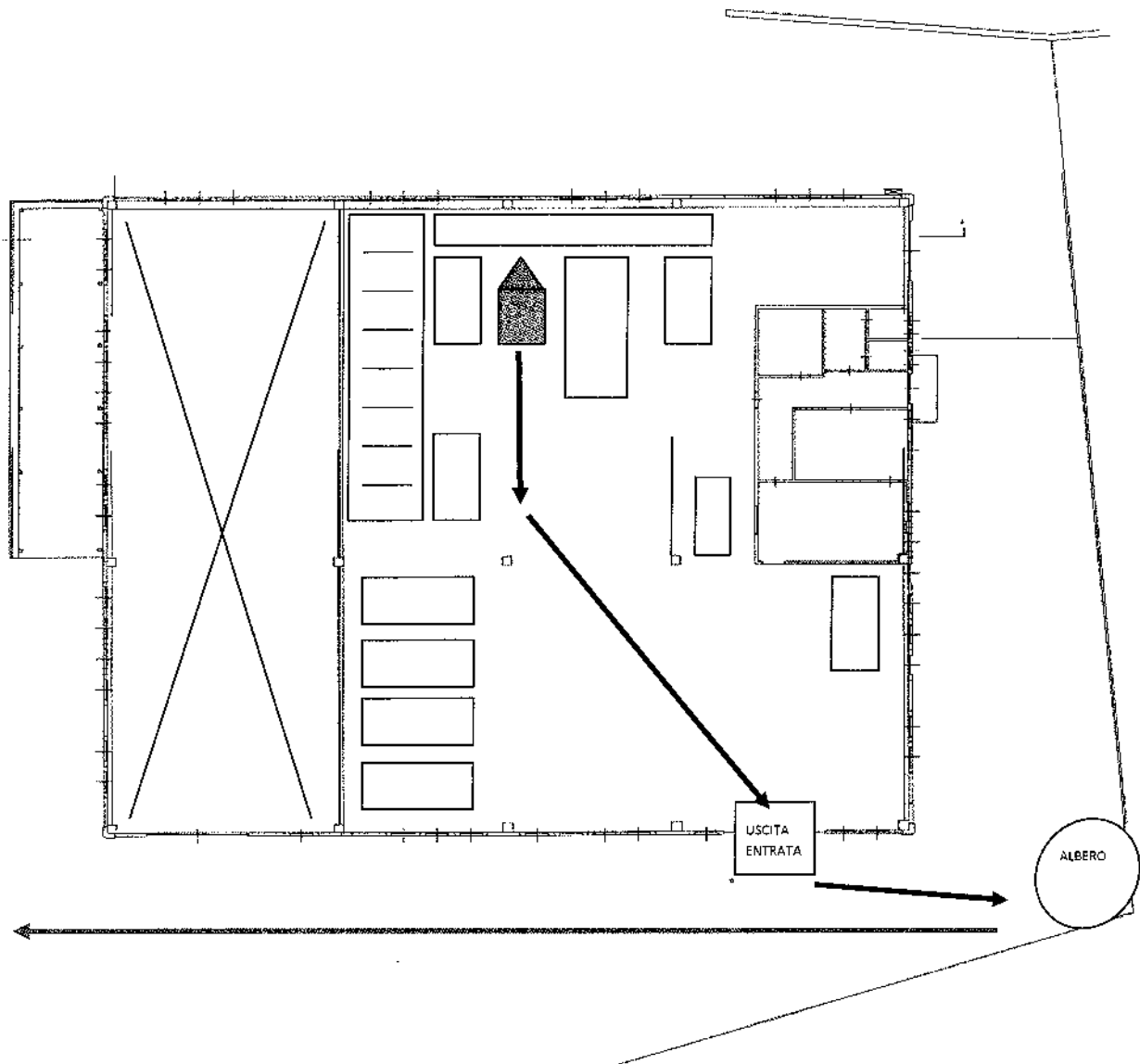
ESTRATTA

A large, stylized handwritten signature in black ink, consisting of several loops and a long horizontal stroke at the end.

Autista  
Craeco B3

A handwritten signature in black ink, appearing to be 'G. M. M.' with a long horizontal line underneath.

**Prova pratica - GUIDA AUTOBUS**  
**Piantina magazzino - manovra di uscita/entrata uguale per i 3 percorsi**  
**Tavola 1**



**SIMBOLOGIA**



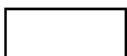
AUTOBUS



MANOVRA DI USCITA DAL MAGAZZINO IN RETROMARCIA  
(al rientro l'autobus deve essere riposizionato nella posizione di partenza)



INIZIO PERCORSO ESTERNO AL MAGAZZINO



ALTRI VEICOLI e OSTACOLI

Prova pratica – GUIDA AUTOBUS (percorso n.3, lunghezza 8 km circa)

Tavola 2 di 7

□ MAGAZZINO

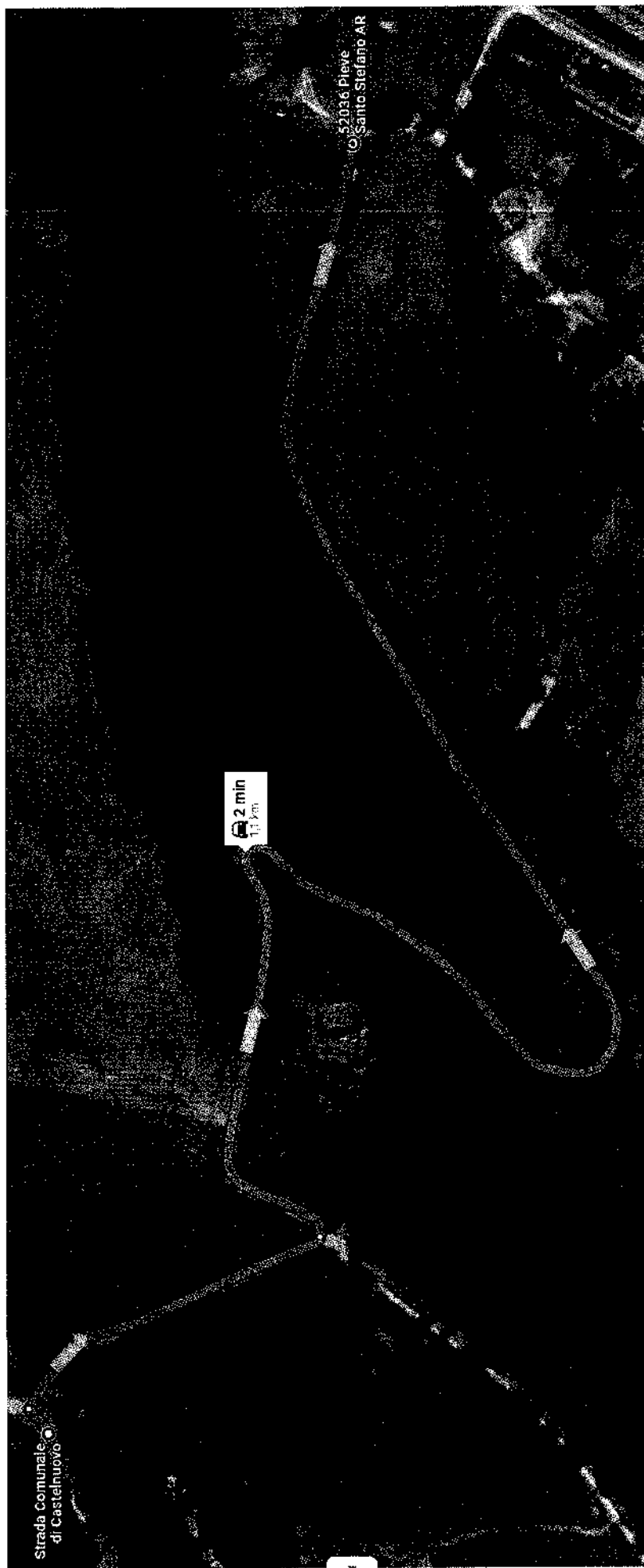
▬ PERCORSO

↑ DIREZIONE



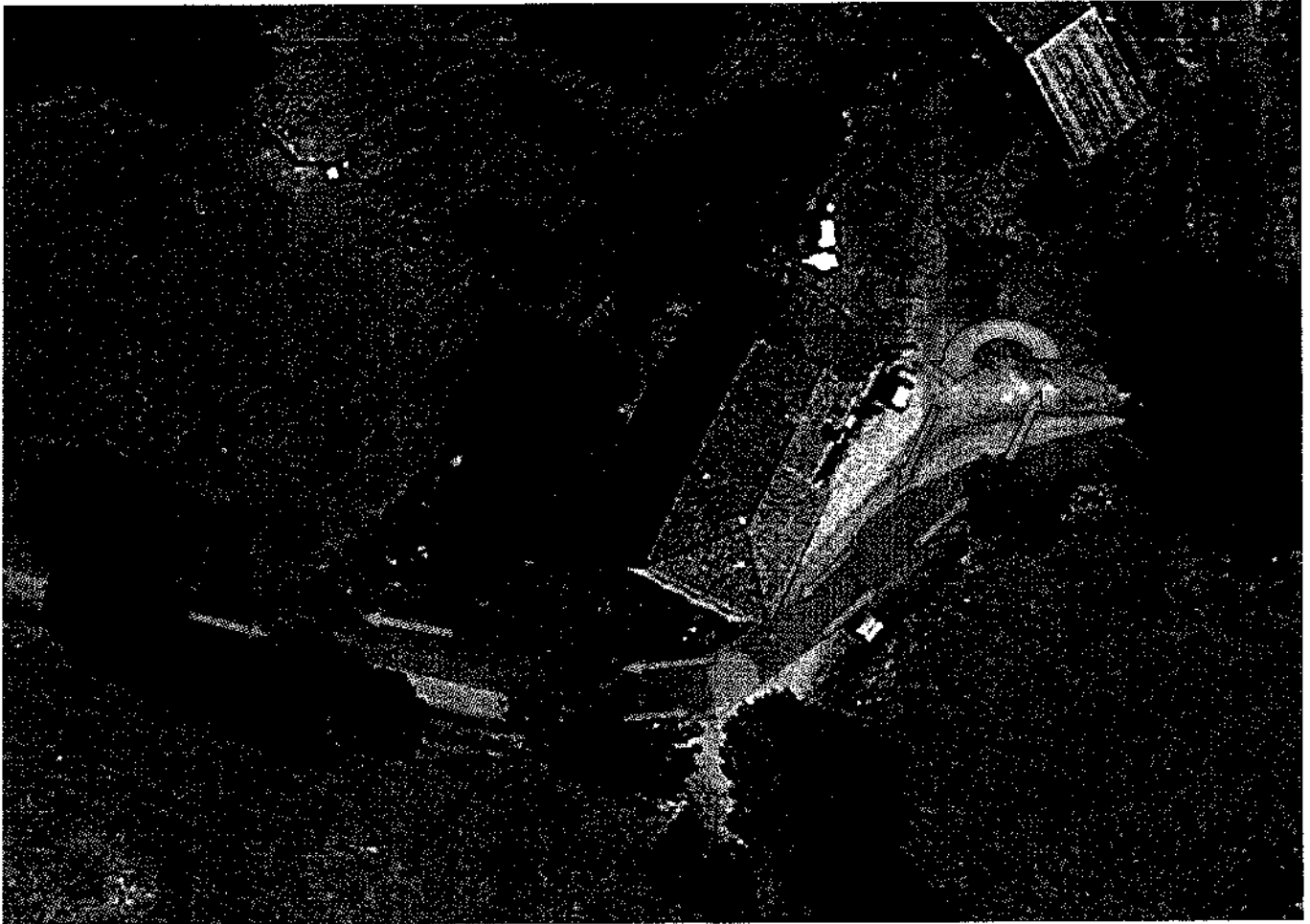
Prova pratica – GUIDA AUTOBUS (percorso n.3)

Tavola 3 di 7



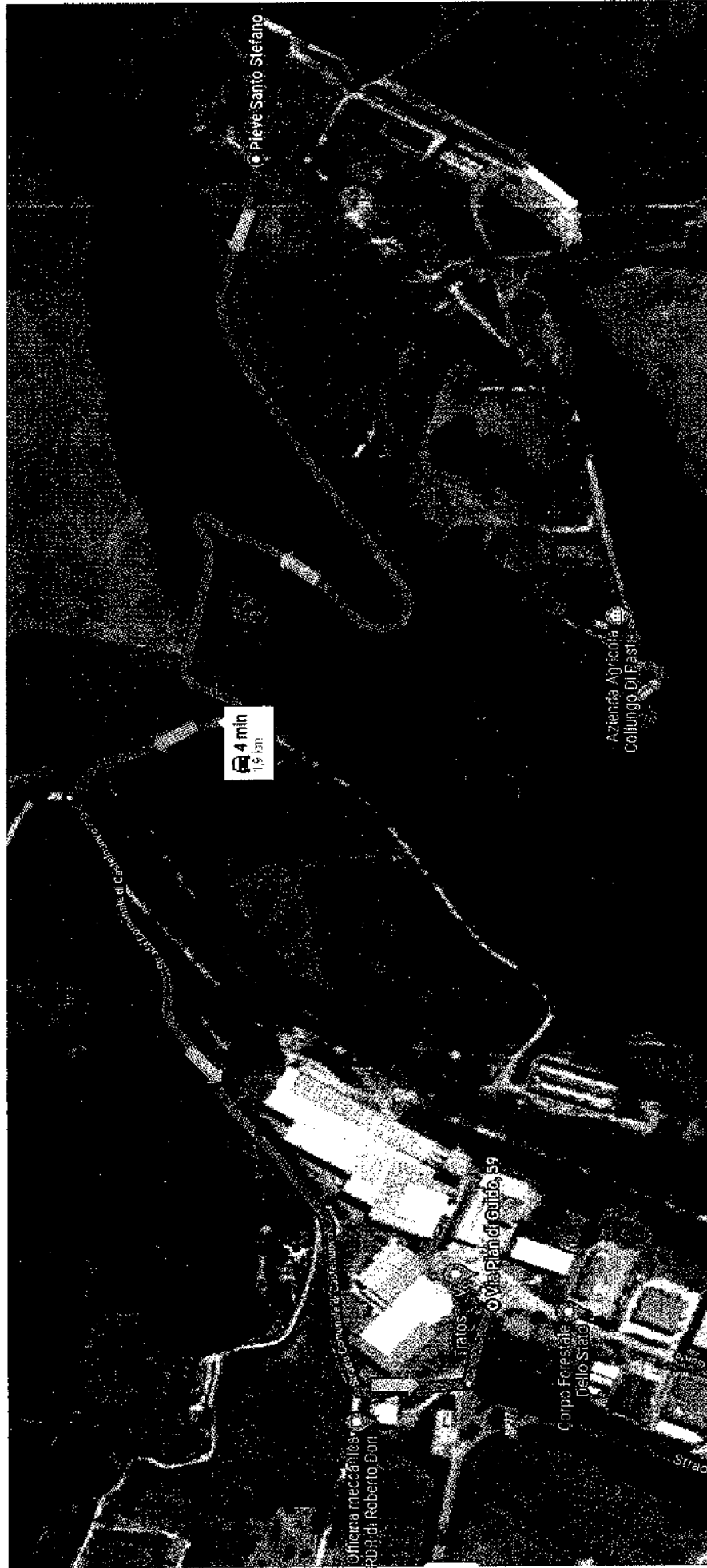
Prova pratica – GUIDA AUTOBUS (percorso n.3)

Tavola 4 di 7



Prova pratica – GUIDA AUTOBUS (percorso n.3)

Tavola 5 di 7



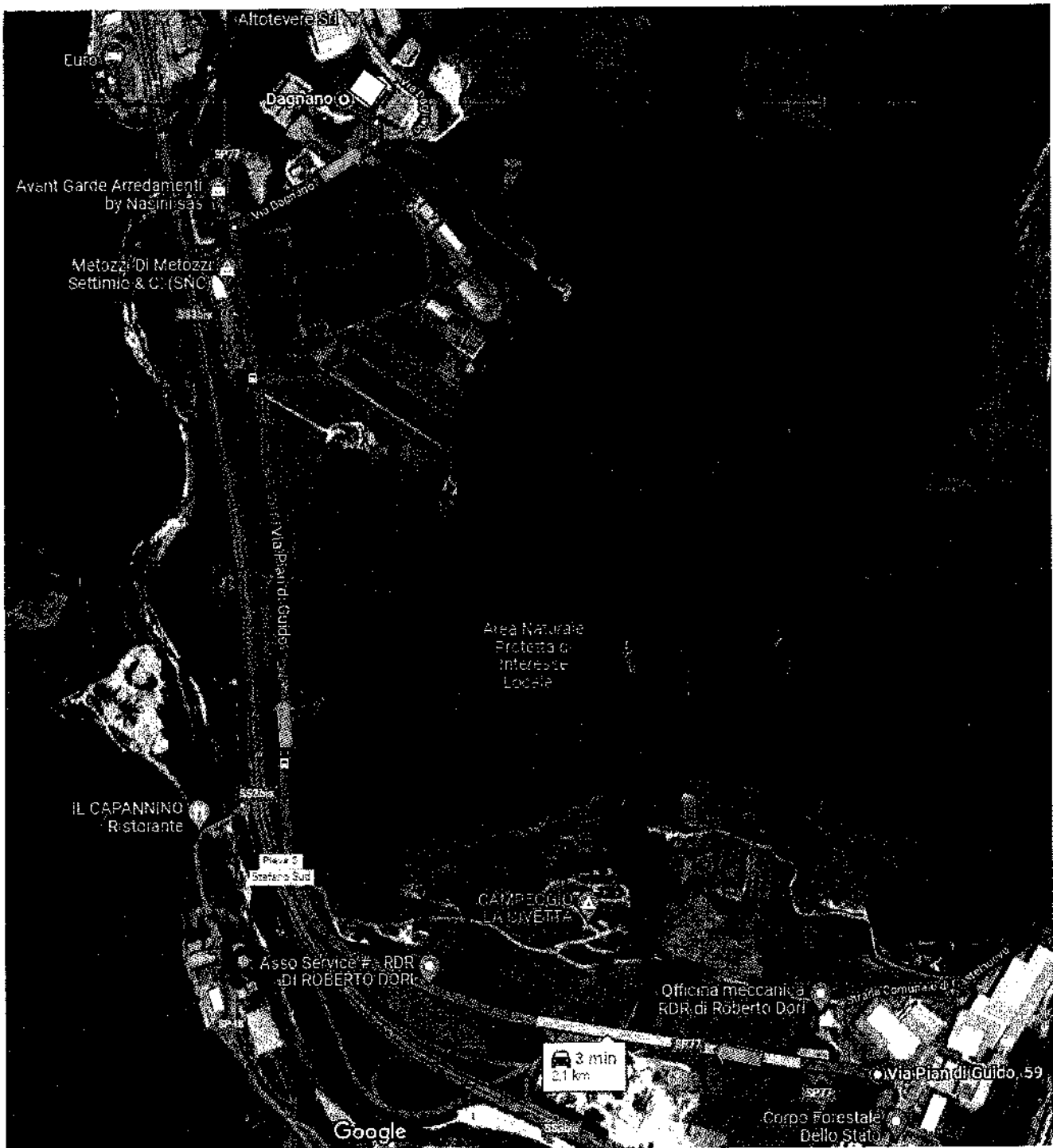
Prova pratica – GUIDA AUTOBUS (percorso n.3)

Tavola 6 di 7



## Prova pratica – GUIDA AUTOBUS (percorso n.3)

### Tavola 7 di 7



**PARCHEGGIARE L'AUTOBUS NELLA POSIZIONE INIZIALE ALL'INTERNO DEL MAGAZZINO**



27 NOVEMBRE 2024

CONCORSO PER ASSUNZIONE N.2 OPERAI/AUTISTI AUTOBUS PROFILO B3

DOMANDA N. 2

- 1- PROVA GUIDA AUTOBUS: PERCORSO N.2
- 2- PROVA ESCAVATORE: CARICO E SCARICO INERTI
- 3- PROVA SEGNALETICA STRADALE: INSTALAZIONE IDONEA SEGNALETICA PER RIFACIMENTO ATTRAVERSAMENTO PEDONALE

ESTRATTA

- Loc. ~~14~~

Stabilimento

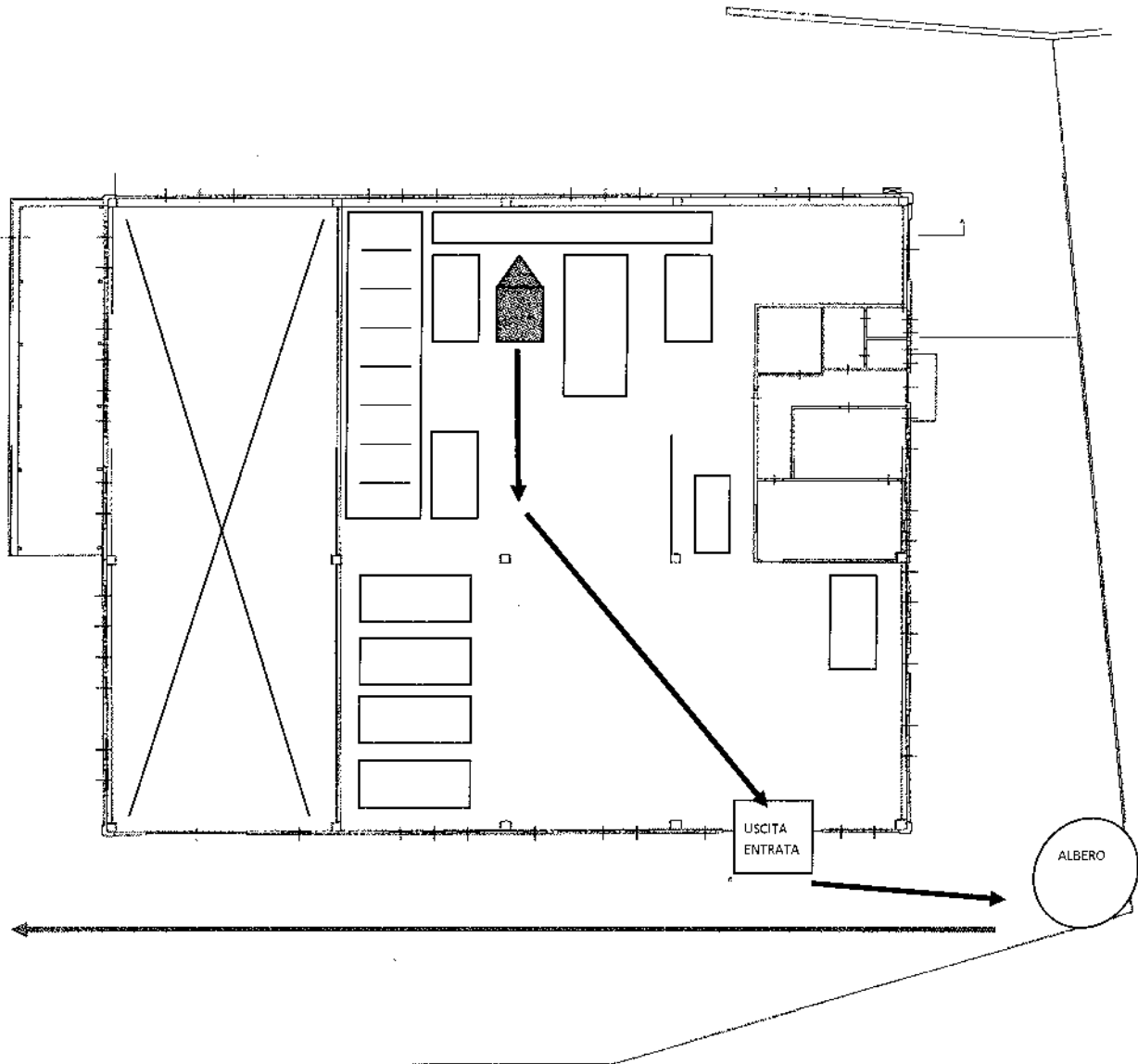
Civico 30

Arco 1000

Gianni

Am. Marino

Prova pratica - GUIDA AUTOBUS  
Piantina magazzino - manovra di uscita/entrata uguale per i 3 percorsi  
Tavola 1



**SIMBOLOGIA**



AUTOBUS



MANOVRA DI USCITA DAL MAGAZZINO IN RETROMARCIA  
(al rientro l'autobus deve essere riposizionato nella posizione di partenza)



INIZIO PERCORSO ESTERNO AL MAGAZZINO




ALTRI VEICOLI e OSTACOLI

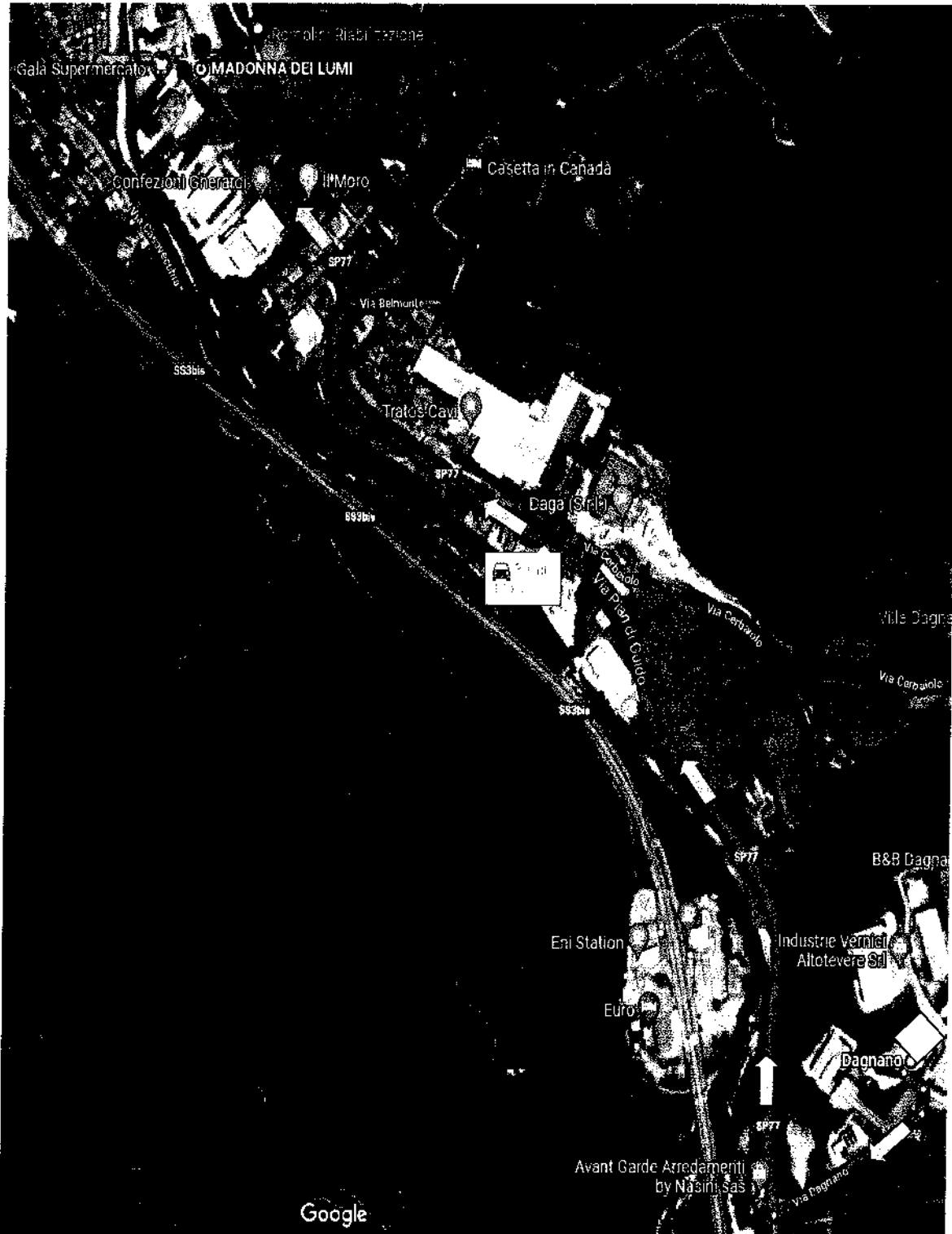
# Prova pratica – GUIDA AUTOBUS (percorso n.2, lunghezza 8 km circa)

Tavola 2 di 8

 MAGAZZINO

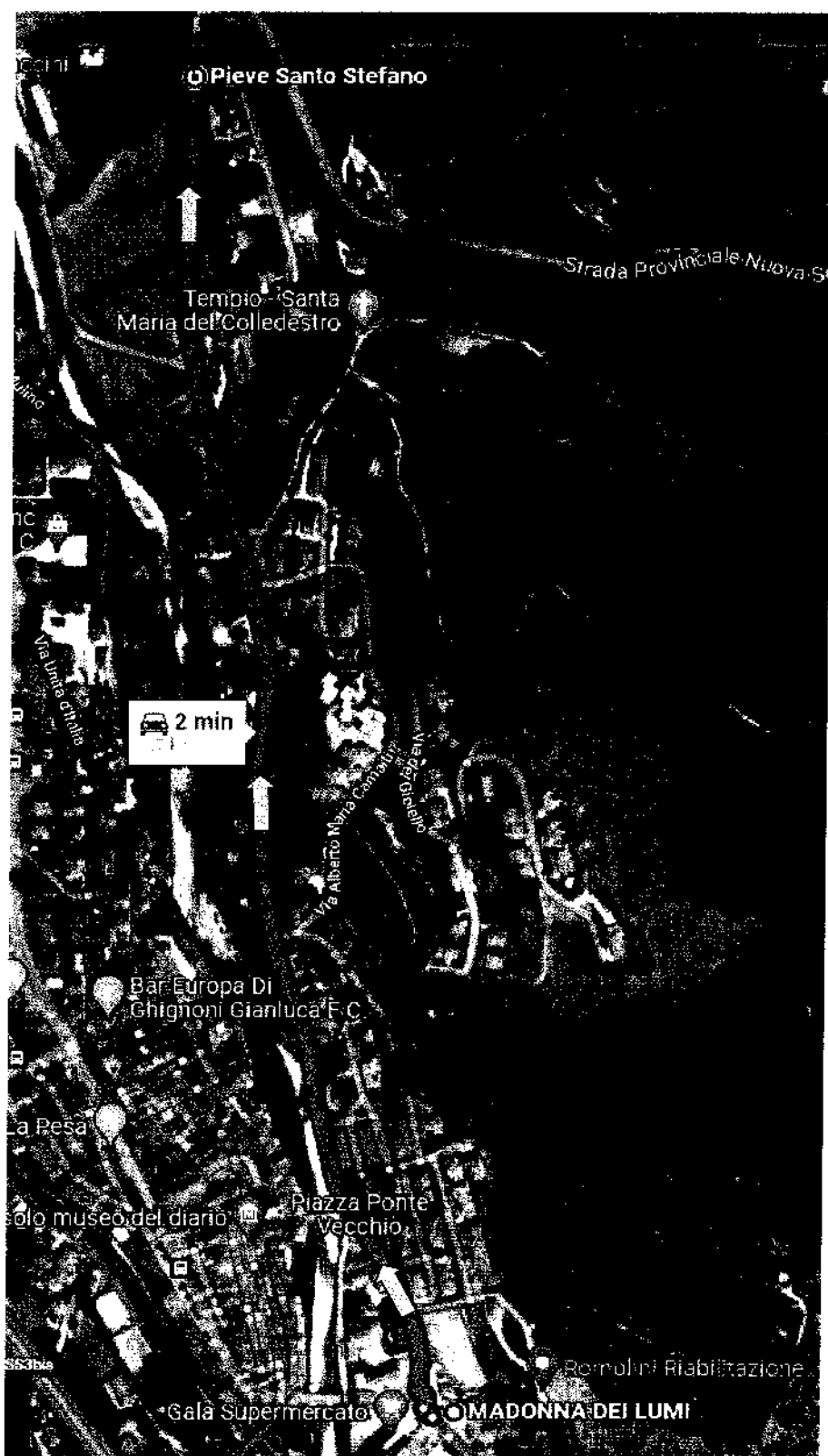
 PERCORSO

 DIREZIONE



## Prova pratica – GUIDA AUTOBUS (percorso n.2)

Tavola 3 di 8



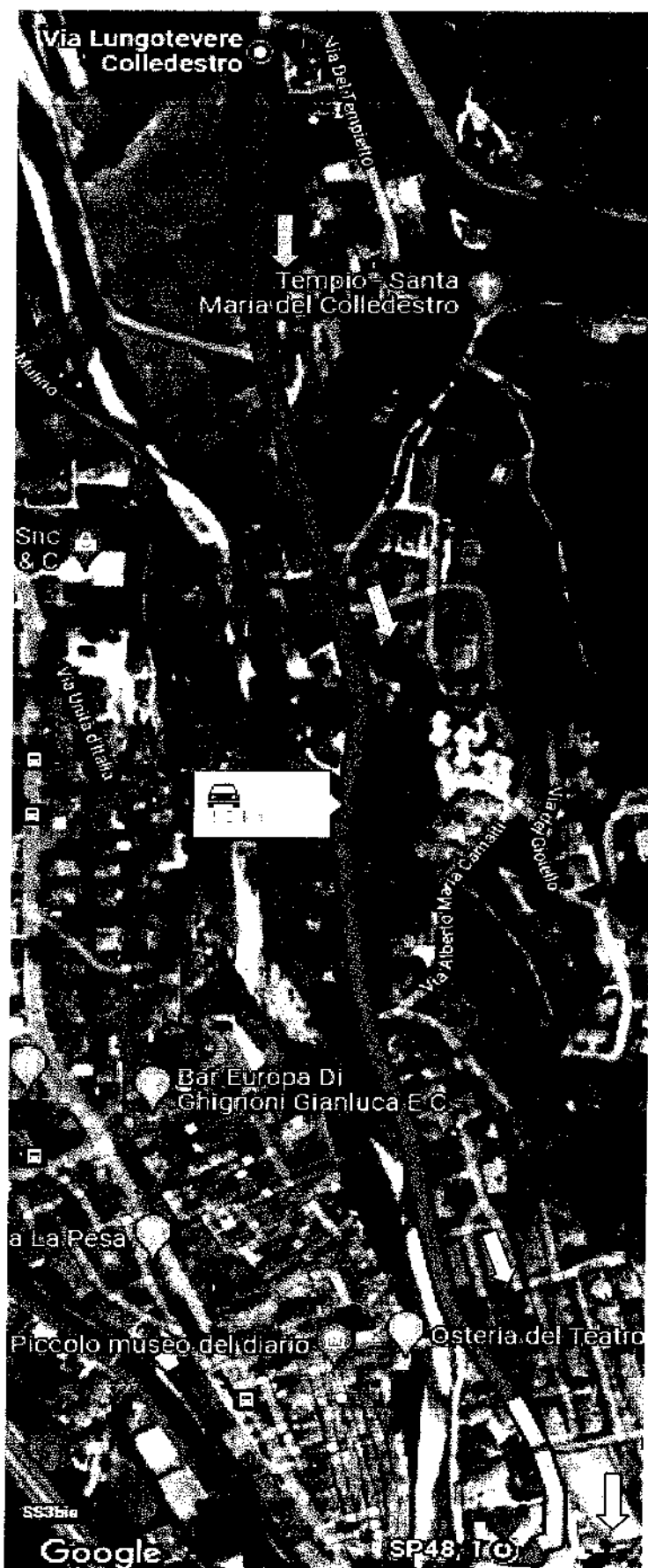
## Prova pratica – GUIDA AUTOBUS (percorso n.2)

Tavola 4 di 8



Prova pratica – GUIDA AUTOBUS (percorso n.2)

Tavola 5 di 8



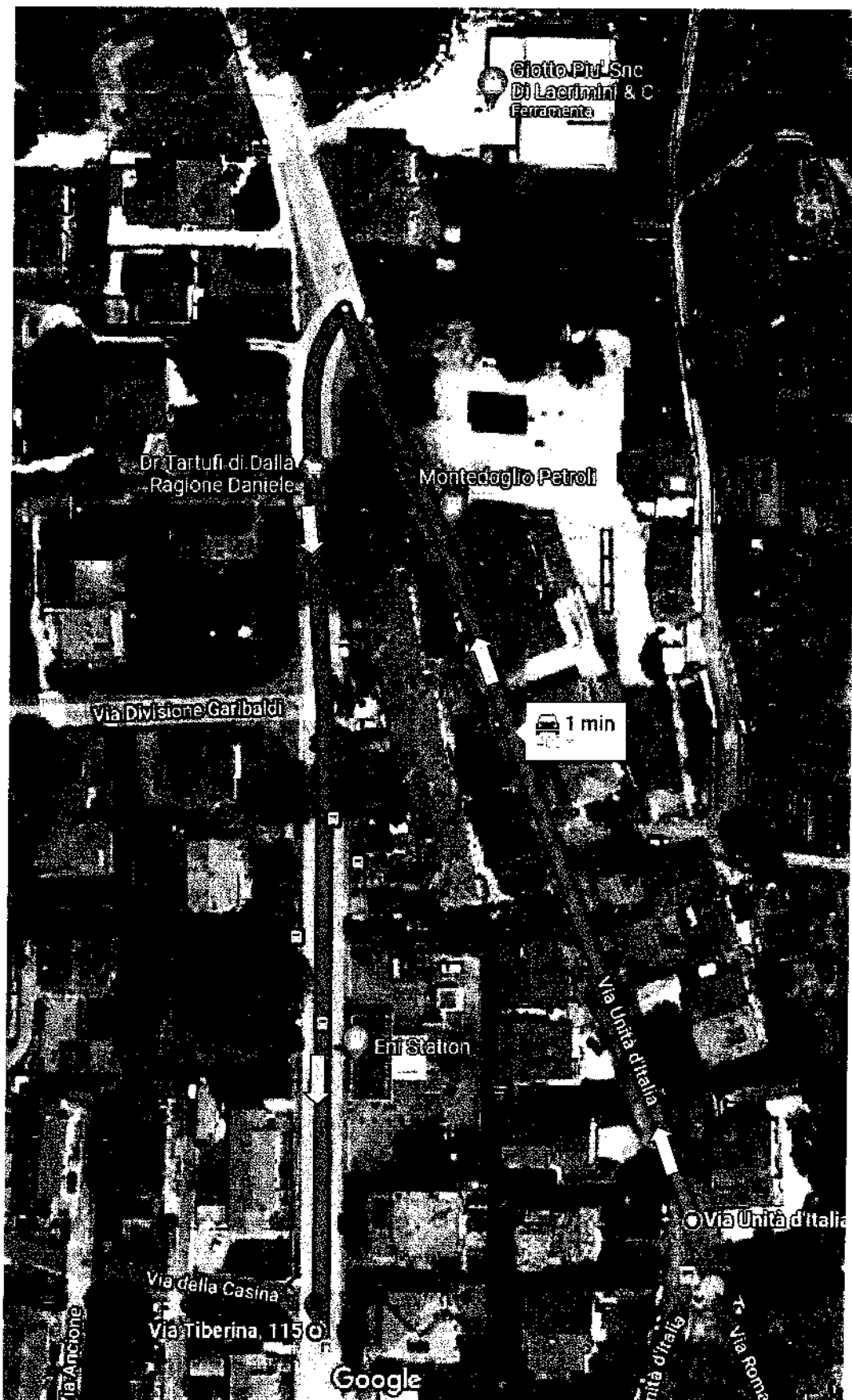
# Prova pratica – GUIDA AUTOBUS (percorso n.2)

## Tavola 6 di 8



Prova pratica – GUIDA AUTOBUS (percorso n.2)

Tavola 7 di 8





Prova pratica – GUIDA AUTOBUS (percorso n.2)

Tavola 8 di 8



**PARCHEGGIARE L'AUTOBUS NELLA POSIZIONE INIZIALE ALL'INTERNO DEL MAGAZZINO**