



COMUNE DI LAURO
PROVINCIA DI AVELLINO



"Lavori di adeguamento strutturali della Casa Municipale di Lauro"

Progetto esecutivo

ELABORATO PIANTA PIANO TERRA
E.A.G.7 Pianta degli arredi
Scala 1:50 Disposizione apparecchiature tecnologiche
STATO DI PROGETTO

NOVEMBRE 2020

IL PROGETTISTA



LA STAZIONE APPALTANTE

TEAM PROJECT

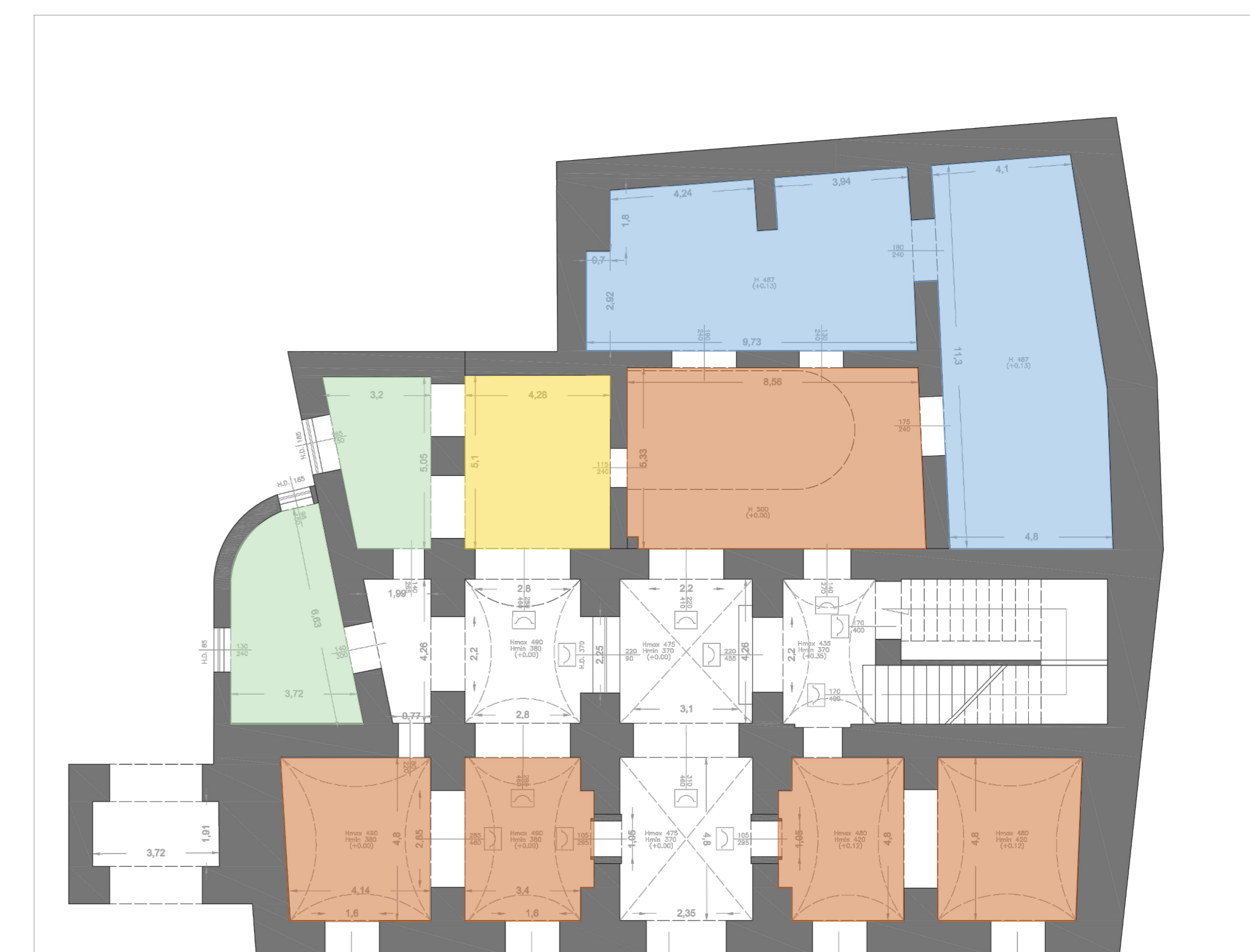
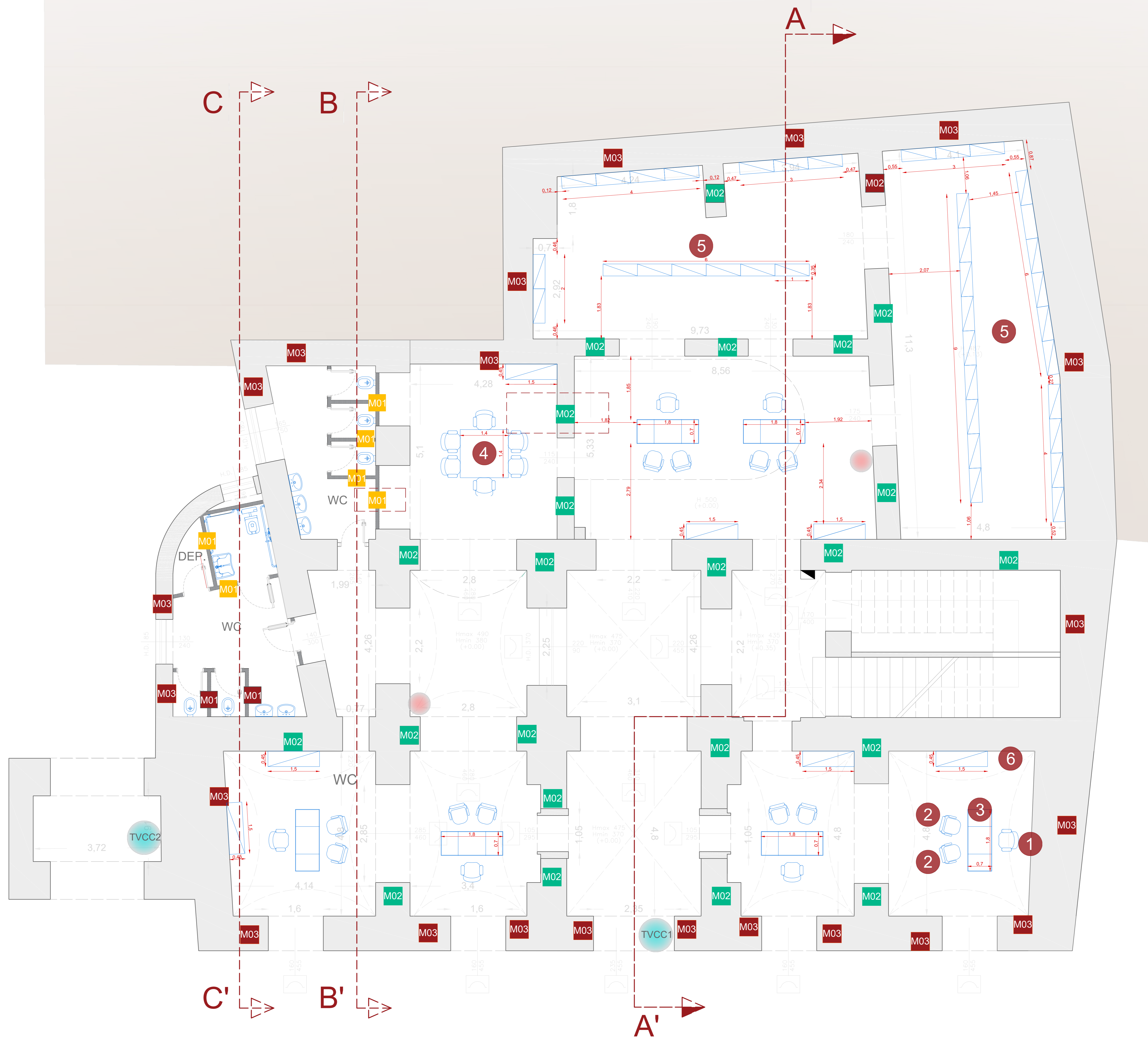


LEGENDA APPARECCHIATURE TECNOLOGICHE

QUADRO ELETTRICO DI PIANO

TELECAMERA DI VIDEOSORVEGLIANZA

ACCESS POINT WIFI



ABACO ARREDI

- ARCHIVIO
- UFFICI
- SALA RIUNIONI
- BAGNI

- Sedia direzionale
- Sedia ISO conferenza
- Scrivanie pieghevoli
- Tavolo per sala riunioni
- Scaffalatura per archivio
- Armadietto

