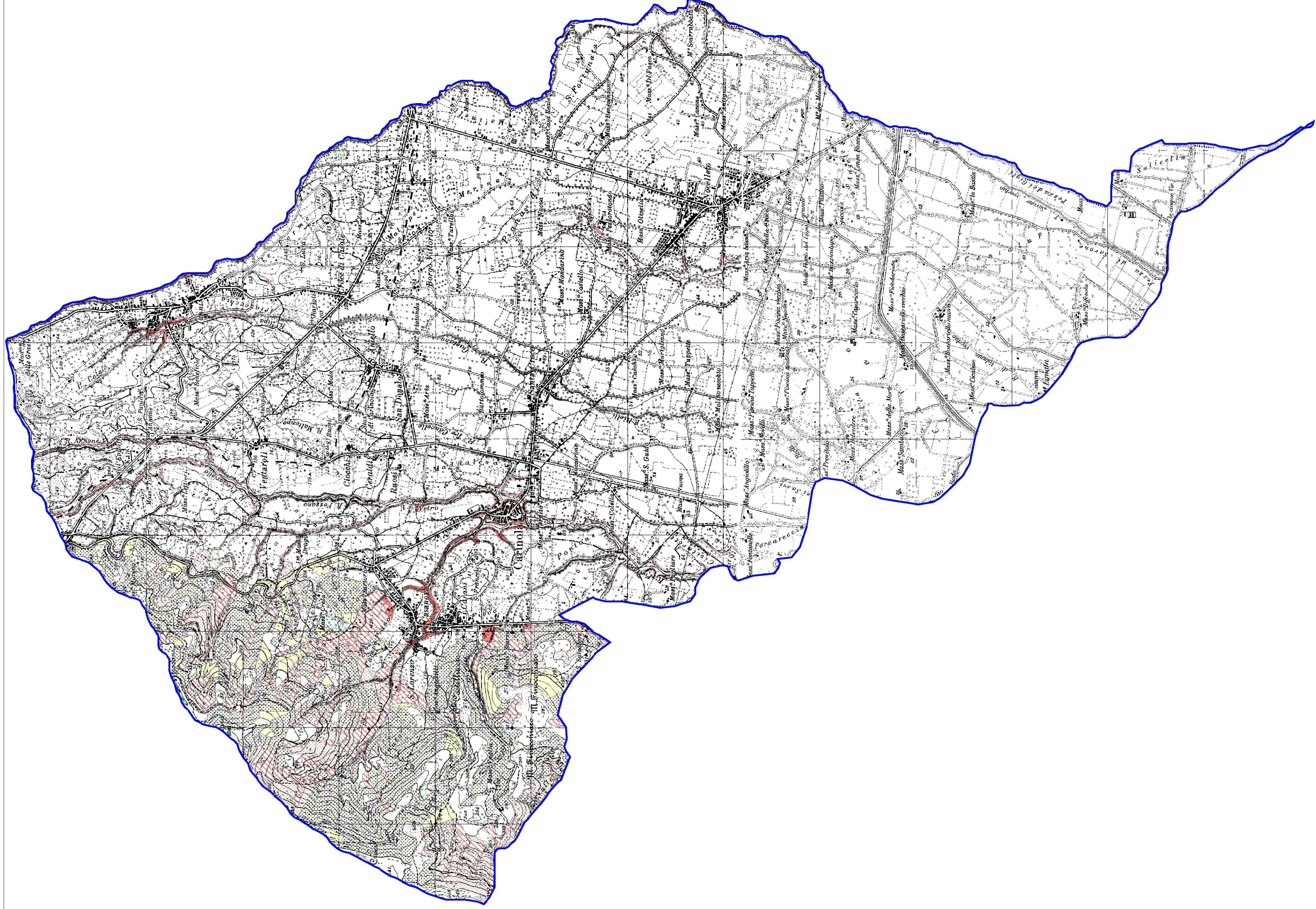
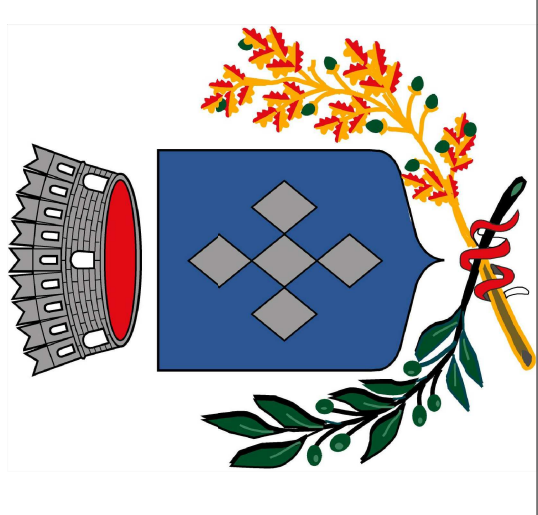


**Legenda**

	<b>AREA A RISCHIO MOLTO ELEVATO - R4</b> Area a rischio per il livello di rischio presente, sono possibili la perdita di vite umane e danni gravi alle persone, danni gravi agli edifici, alle infrastrutture e al patrimonio culturale e ambientale. L'area è a rischio molto elevato ricadente in zone a Pericolo.
	<b>AREA A RISCHIO ELEVATO - R3</b> Area a rischio per il livello di rischio presente, sono possibili danni alle persone, danni gravi agli edifici, alle infrastrutture e al patrimonio culturale e ambientale. L'area è a rischio elevato ricadente in zone a Pericolo.
	<b>AREA A RISCHIO MEDIO - R2</b> Area a rischio per il livello di rischio presente, sono possibili danni alle persone, danni agli edifici, alle infrastrutture e al patrimonio culturale e ambientale. L'area è a rischio medio ricadente in zone a Pericolo.
	<b>AREA A RISCHIO MODERATO - R1</b> Area a rischio per il livello di rischio presente, sono possibili danni alle persone, danni agli edifici, alle infrastrutture e al patrimonio culturale e ambientale. L'area è a rischio moderato ricadente in zone a Pericolo.
	<b>AREA A RISCHIO BASSO - R0</b> Area a rischio per il livello di rischio presente, sono possibili danni alle persone, danni agli edifici, alle infrastrutture e al patrimonio culturale e ambientale. L'area è a rischio basso ricadente in zone a Pericolo.
	<b>AREA A RISCHIO MOLTO BASSO - R0</b> Area a rischio per il livello di rischio presente, sono possibili danni alle persone, danni agli edifici, alle infrastrutture e al patrimonio culturale e ambientale. L'area è a rischio molto basso ricadente in zone a Pericolo.
	<b>AREA A RISCHIO POTENZIALMENTE ALTO - R4*</b> Area a rischio potenziale per il livello di rischio presente, sono possibili danni alle persone, danni agli edifici, alle infrastrutture e al patrimonio culturale e ambientale. L'area è a rischio potenziale alto ricadente in zone a Pericolo.
	<b>AREA A RISCHIO POTENZIALMENTE ALTA - A1*</b> Area a rischio potenziale per il livello di rischio presente, sono possibili danni alle persone, danni agli edifici, alle infrastrutture e al patrimonio culturale e ambientale. L'area è a rischio potenziale alta ricadente in zone a Pericolo.
	<b>AREA A RISCHIO POTENZIALMENTE BASSO - R0*</b> Area a rischio potenziale per il livello di rischio presente, sono possibili danni alle persone, danni agli edifici, alle infrastrutture e al patrimonio culturale e ambientale. L'area è a rischio potenziale basso ricadente in zone a Pericolo.
	<b>AREA A RISCHIO POTENZIALMENTE BASSA - A1*</b> Area a rischio potenziale per il livello di rischio presente, sono possibili danni alle persone, danni agli edifici, alle infrastrutture e al patrimonio culturale e ambientale. L'area è a rischio potenziale bassa ricadente in zone a Pericolo.
	<b>AREA A RISCHIO POTENZIALMENTE MOLTO BASSO - R0*</b> Area a rischio potenziale per il livello di rischio presente, sono possibili danni alle persone, danni agli edifici, alle infrastrutture e al patrimonio culturale e ambientale. L'area è a rischio potenziale molto basso ricadente in zone a Pericolo.
	<b>AREA A RISCHIO POTENZIALMENTE MOLTO BASSA - A1*</b> Area a rischio potenziale per il livello di rischio presente, sono possibili danni alle persone, danni agli edifici, alle infrastrutture e al patrimonio culturale e ambientale. L'area è a rischio potenziale molto bassa ricadente in zone a Pericolo.



COMUNE DI CARINOLA  
 Provincia Caserta



PIANO URBANISTICO COMUNALE  
 (Legge Regionale n. 10 del 22.12.2004 e s.m.i.)

TAV. 03  
 STRALCIO DELLA CARTA DEGLI SCENARI DI RISCHIO FRANA dell'Autorità di Bacino dei fiumi Liri-Garigliano e Volturno

ELABORATI A CORREDO INDAGINI GEOLOGICO - TECNICHE dott. geol. Tommaso Fusco ZONIZZAZIONE ACUSTICA arch. Salvatore Citrizzano CARTE DI USO DEL SUOLO dott. agr. Pasquale Francesco Galdieri	II R.U.P. dott. ing. Fabio Maria Passeretti
UFFICIO V.A.S. Resp. dott. ing. Saturnino A. Di Benedetto	CON IL SUPPORTO TECNICO SCIENTIFICO del Dipartimento di Ingegneria Civile, Edile ed Ambientale Università degli Studi di Napoli Federico II
Il Sindaco Antonio Russo	Il Progettista dott. arch. Enzo D'Amaro