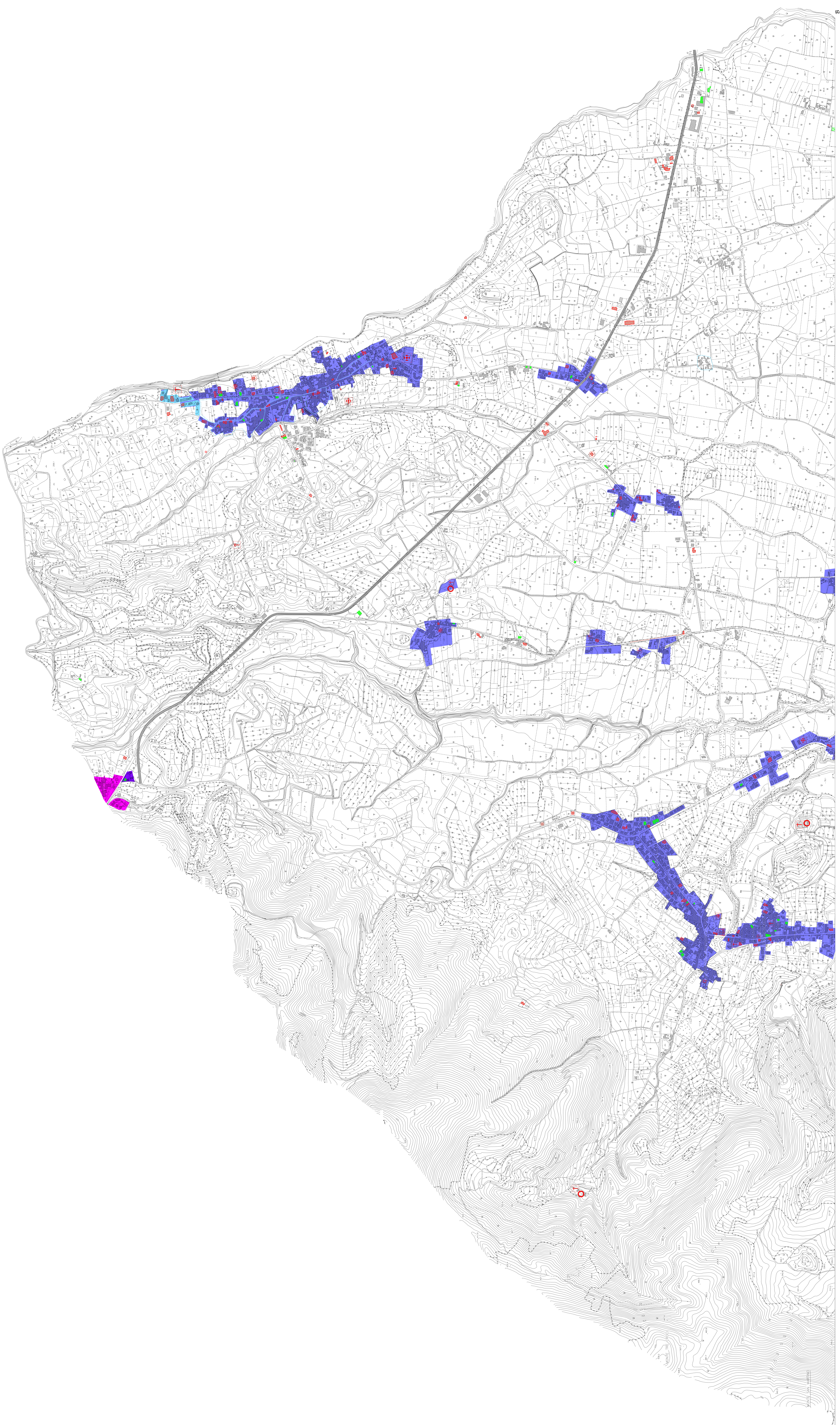


LEGENDA	
	Municipio
	Chiesa
	Scuola
	Percorso pedonale
	Edificio di interesse storico-artistico
	Palagetto dello sport
	Campo da calcio o calcetto
	Fabbricati condominati ai sensi della L. 47/85
	Fabbricati condominati ai sensi della L. 724/94



COMUNE DI CARINOLA
 Provincia Caserta



PALAZZO MUNICIPALE COMUNALE
 Via Roma n. 40 - 81019 Carinola (CE)

TAV. 04/A	CENTRI ABITATI EDIFICI E FABBRICATI CONDOMINATI
Scala 1:5000	
ELABORAZIONE E CONFESSIONE: PIRELLA GÖTTSCHE LOWE	
DIRETTORE RESPONSABILE: PIRELLA GÖTTSCHE LOWE RESPONSABILE TECNICO: PIRELLA GÖTTSCHE LOWE COORDINATORE TECNICO: PIRELLA GÖTTSCHE LOWE COLLABORATORI: PIRELLA GÖTTSCHE LOWE	
APPROVATO DAL C. C. n. 1/2008 Preside: PIRELLA GÖTTSCHE LOWE Assessore: PIRELLA GÖTTSCHE LOWE Assessore: PIRELLA GÖTTSCHE LOWE	
COPIA AUTENTICATA E CONFEZIONATA PER IL COMUNE DI CARINOLA Data: PIRELLA GÖTTSCHE LOWE Firma: PIRELLA GÖTTSCHE LOWE Autografo: PIRELLA GÖTTSCHE LOWE	