

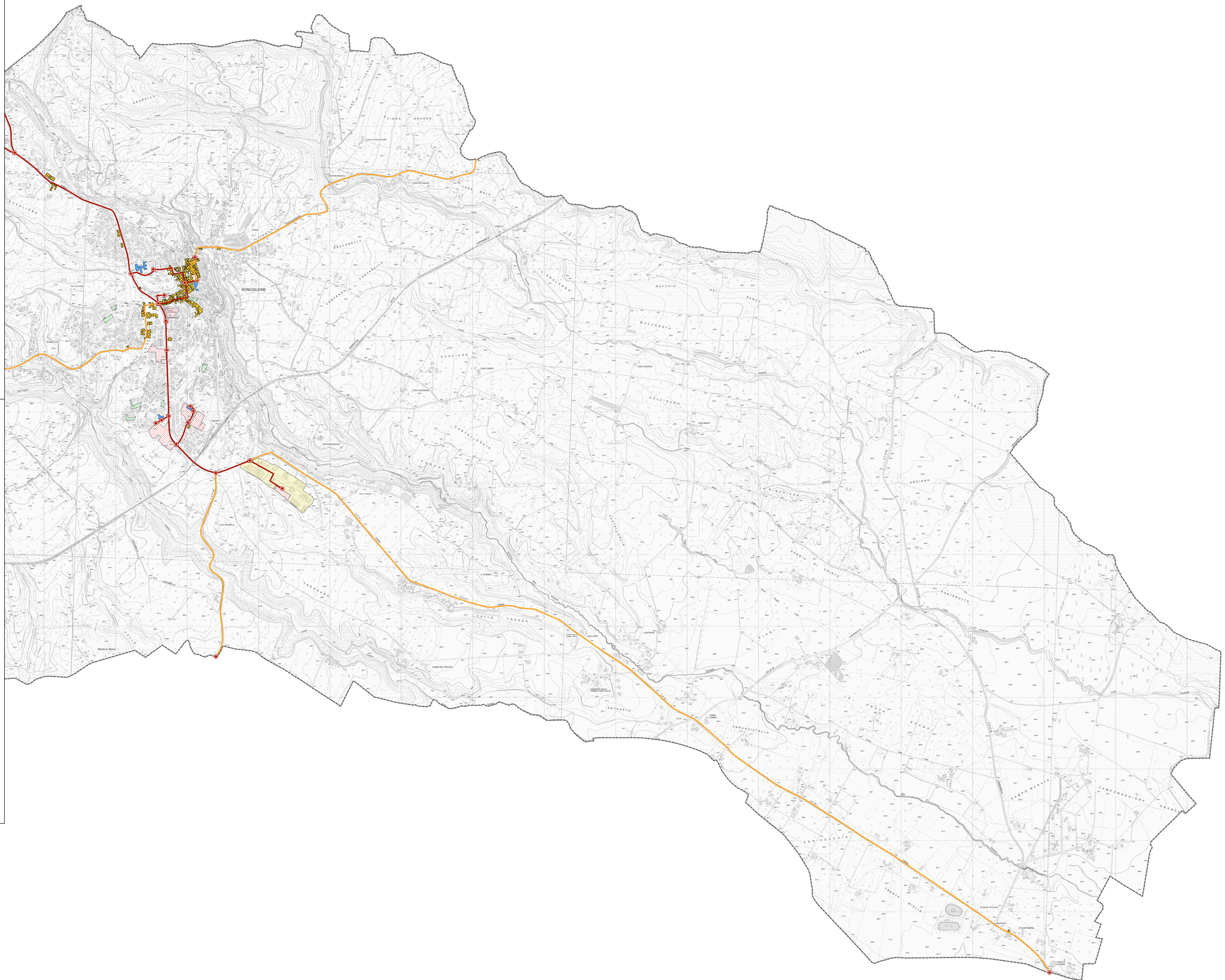
# ANALISI DELLA CONDIZIONE LIMITE PER L'EMERGENZA (CLE)

scala 1:10.000

Regione Lazio  
Comune di Ronciglione



Tav. 2		Data:	
Comune	Soggetto realizzatore	Novembre 2016	
Approvato con Delibera del Consiglio Comunale n. 66 del 30/11/2016	Geologia Associati Fantucci e Stocchi	Rev. Marzo 2017	
		Collaboratore: Dott. Geol. Emanuele Bernini	



## Legenda

Codice Provincia: 056  
Codice Comune: 045

- ### Sistema di gestione dell'emergenza
- Edificio strategico
  - Area di emergenza (AMMASSAMENTO)
  - Area di emergenza (RICOVERO)
  - Area di emergenza (AMMASSAMENTO - RICOVERO)
  - Area di attesa
  - Infrastruttura di connessione
  - Infrastruttura di accessibilità
  - Aggregato strutturale
  - Unità strutturale interferente appartenente ad un AS
  - Unità strutturale non interferente appartenente ad un AS
  - Unità strutturale isolata

