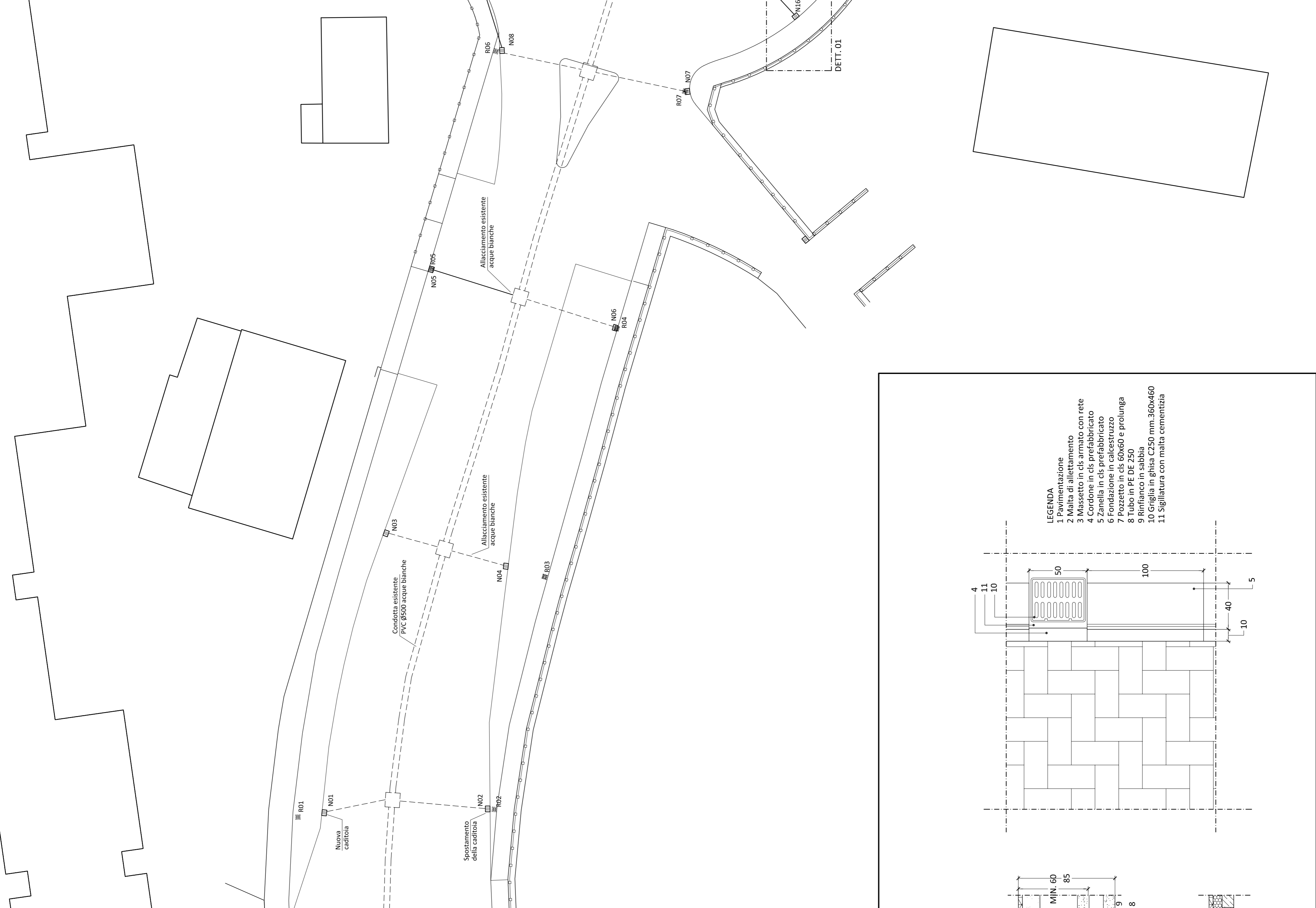
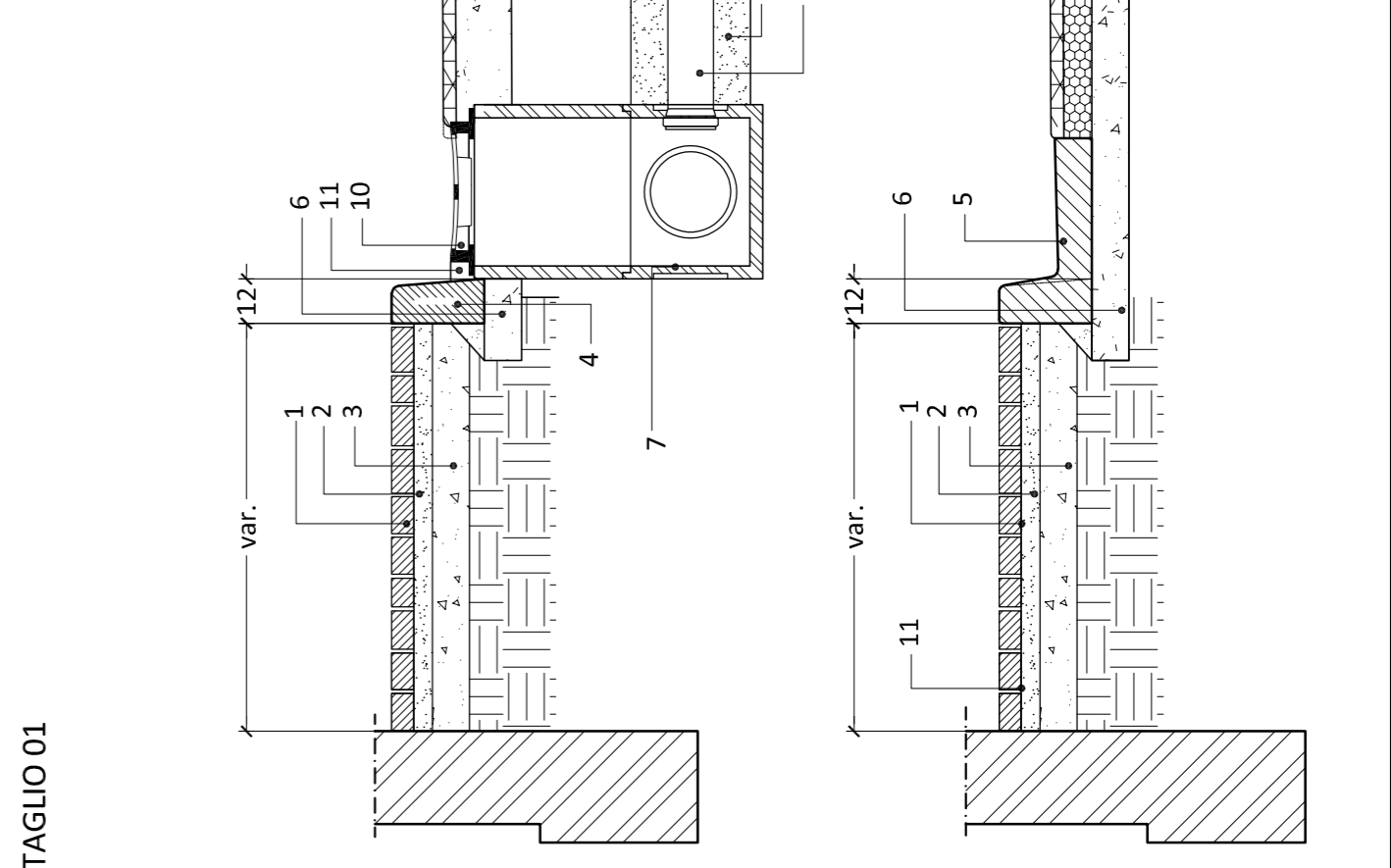
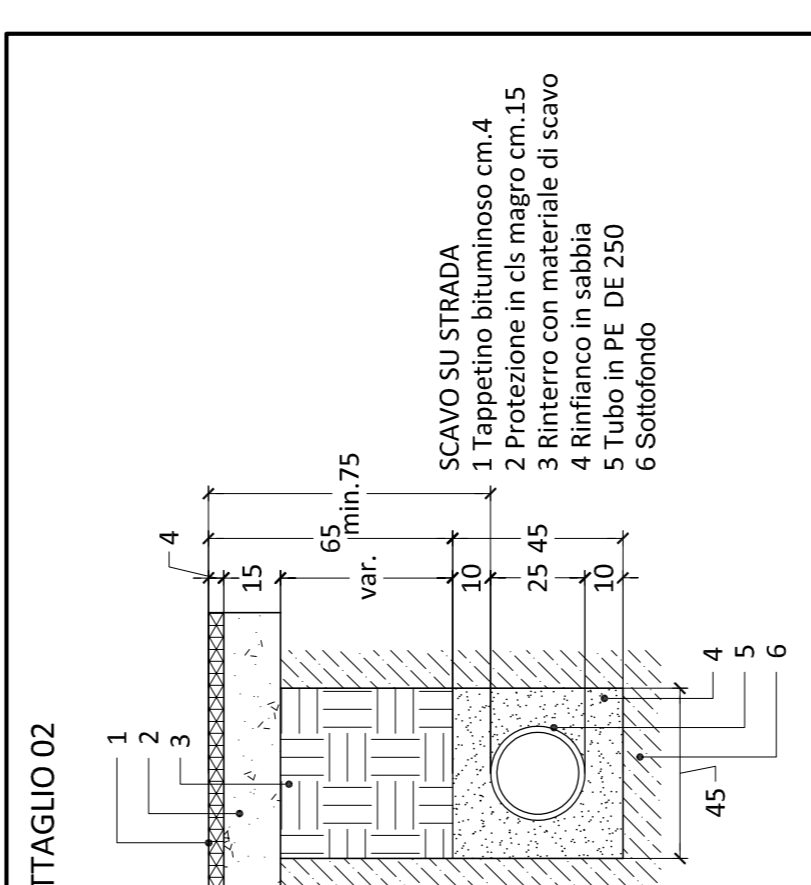


PLANIMETRIA PARTICOLAREGGIATA

Fosso di scolo acque bianche - tratto intubato

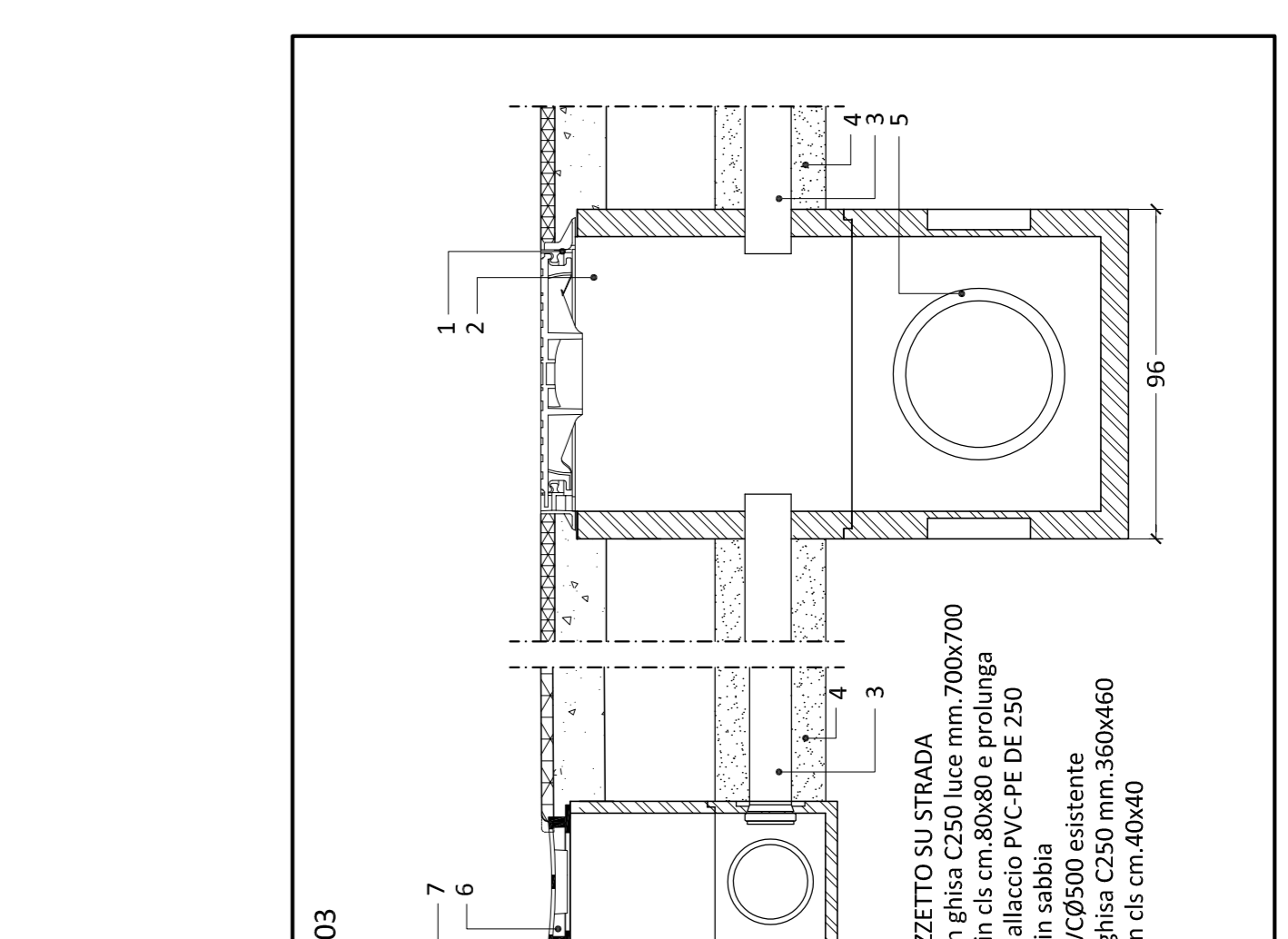
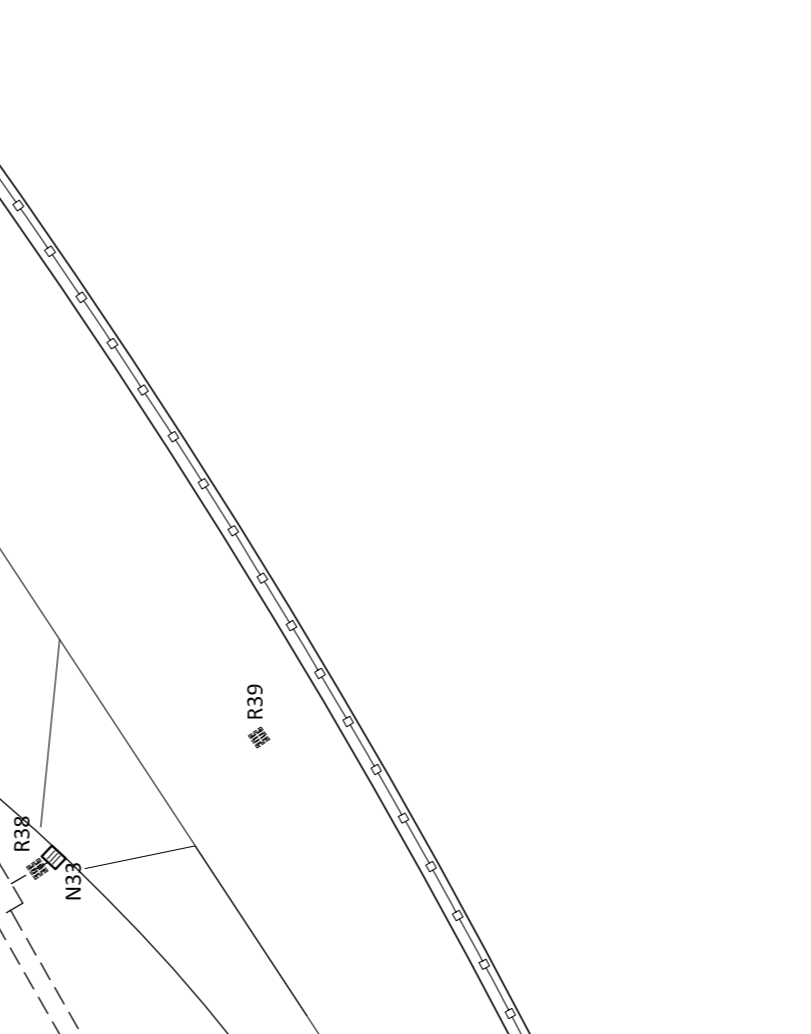
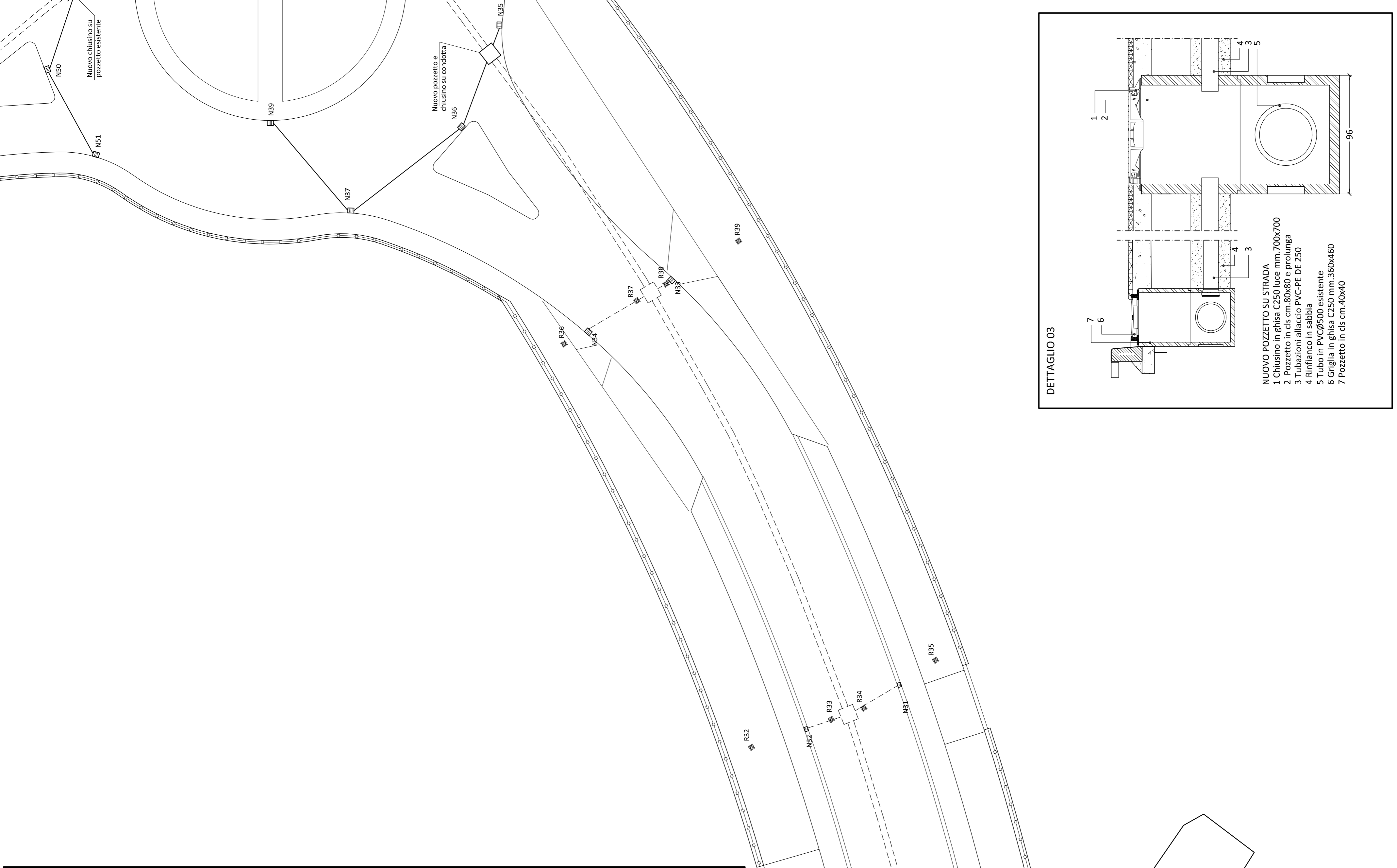


SINTESI	
1	Cassa di manovella in PVC Ø300
2	Cassa di manovella in cemento
3	Cassa di manovella in cemento
4	Cassa di manovella in cemento
5	Cassa di manovella in cemento
6	Cassa di manovella in cemento
7	Cassa di manovella in cemento
8	Cassa di manovella in cemento
9	Cassa di manovella in cemento
10	Cassa di manovella in cemento
11	Cassa di manovella in cemento

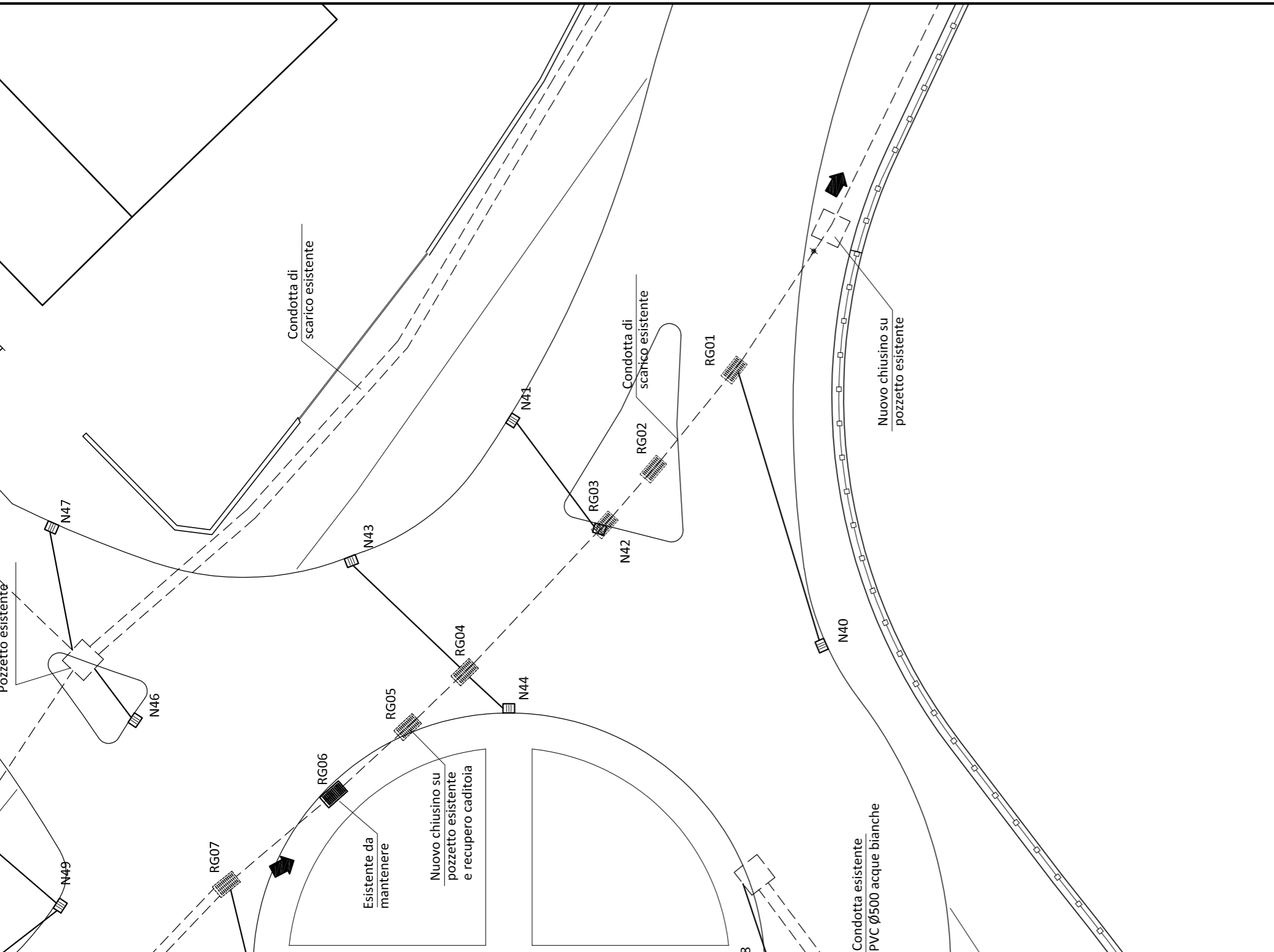


- LEGENDA**
1. Manica di allungamento
 2. Malta di allungamento
 3. Malta di allungamento
 4. Copertura in ghisa
 5. Zanella in ghisa prefabbricata
 6. Zanella in ghisa prefabbricata
 7. Pozzetto in ghisa Ø300 e prolunga
 8. Tubo in PE Ø250
 9. Tubo in PE Ø250
 10. Griglia in ghisa C200 mm. 360x460
 11. Sigillatura con malta cementizia

PLANIMETRIA PARTICOLAREGGIATA



- LEGENDA**
1. Manica di allungamento
 2. Malta di allungamento
 3. Malta di allungamento
 4. Copertura in ghisa
 5. Zanella in ghisa prefabbricata
 6. Zanella in ghisa prefabbricata
 7. Pozzetto in ghisa Ø300 e prolunga
 8. Tubo in PE Ø250
 9. Tubo in PE Ø250
 10. Griglia in ghisa C200 mm. 360x460
 11. Sigillatura con malta cementizia



Comune di Eboli
Area PO Tecnico e Politiche Comunitarie

MINISTERO DELLE INFRASTRUTTURE E DEI TRASPORTI

PIANO NAZIONALE PER LE CITTÀ

COSTRUZIONE ROTATORIE ASSE VIARIO - INCROCIO S.S.19 E VIALE FOSCOLO -

PROGETTO ESECUTIVO

<p>GRAFICI DI PROGETTO MANTO DI MANTIMENTO DELLE ACQUE</p>	<p>Scala</p> <p style="text-align: center;">1:200</p>	<p>Foglio</p> <p style="text-align: center;">10</p>
---	--	--

Responsabile di Progettazione:
ING. ROSSANO LA CORTE

Progettazione:
ING. GIUSEPPE CERRUTI
geom. GERARDO SPARANO
Collaborazione:
ING. VITO PIEMONTE
dot. agr. **GIULIANA BUSILLO**

Coordinatore per la sicurezza:
ING. DELLA COSCIA

Impresa esecutiva:
Impresa esecutiva

Approvazione _____ Data **ottobre 2018**