

Regione Campania
COMUNE DI EBOLI
 Provincia di Salerno

REDAZIONE PIANO URBANISTICO "SUB-AMBITO 2A"
- SCHEDA N° 6 "SANTA CECILIA" -
- INIZIATIVA PRIVATA -

In attuazione al "PUA SANTA CECILIA" approvato con
 Deliberazioni N° 382 del 15 Dicembre 2011 e N° 139 del 17/04/2014
 - ai sensi della Legge Regionale n. 16 del 22/12/2004,
 art. 27, co. 1, lett. c) e s.m.i. del 28/12/2009, n. 19 -

Committente:

Società "TOP HOUSE s.r.l." **TOP HOUSE s.r.l.**
 Sig. **NIGRO PASQUALE**
 Sig.ra **ALFANO ANNARITA**

Data:
 Novembre 2014

Tavola:

Elaborato: **Siralcio Planimetrico Catastale**
 Scala: **1/2000**

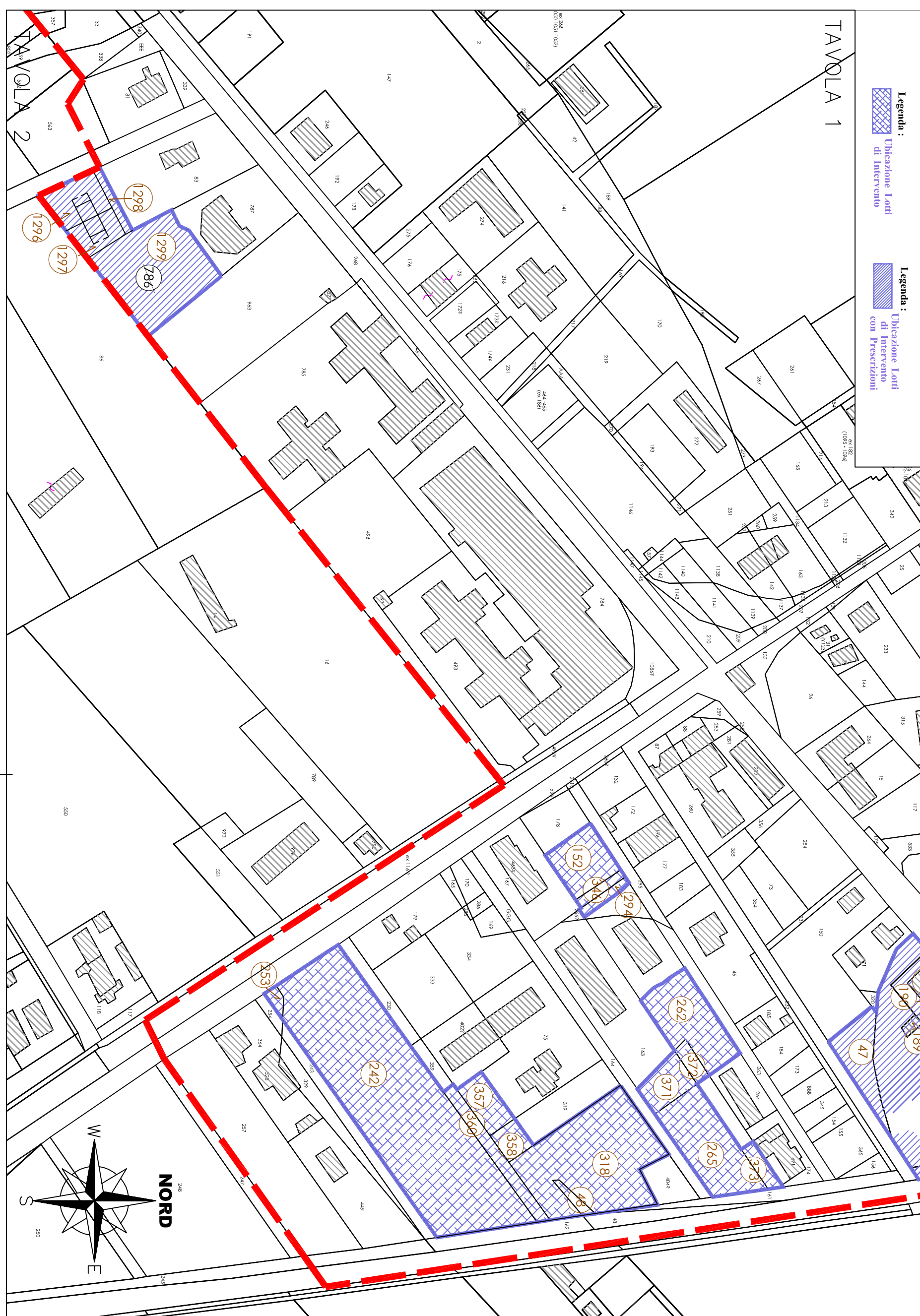
Progettisti:

Ing. Raffaele La Brocca
 Ing. Michele Malandrino
 Geom. Carmine La Brocca
 Geom. Serge Patrick Russo
 Geom. Cosimo Joshua La Brocca
 Geom. Giuseppe Infante
 Geom. Pietro Conte

Collaboratori:

Arch. Rodolfo D'Urso
 Geom. Carmine La Brocca
 Geom. Serge Patrick Russo
 Geom. Cosimo Joshua La Brocca
 Geom. Giuseppe Infante
 Geom. Pietro Conte

COMUNE DI EBOLI
 Località "S. CECILIA"
 Siralcio Planimetrico Catastale Vicente
 P.L.A. - SUB - AMBITO 2A
 Foglio n° 59
 Mappali n° (ex 786) 1296-1297-1298-1299
 Foglio n° 60
 Mappali n° (ex 786) 1296-1297-1298-1299 -
 313 - 314 - 318 - 346 - 357 - 358 - 360 - 371 - 372 - 373 - 512
 Scala 1:2000



PUA "S. CECILIA" (scheda n.6 - parte III NTA)
 Elaborato 4.4: Elenco particelle catastali libere distinte per sub-ambiti - nuova suddivisione
 giugno 2014

Proprietà Catastale		SUB AMBITO 2A				
n.	Fg.	Part.	Superficie complessiva	Superficie interna al PUA	Superficie utilizzata	Superficie libera
1	59	(ex 786) 1296-1297-1298-1299	3737	3737	3102	635
2	60	47	863	863	495	368
3	60	48	560	560	458	102
4	60	152	862	862	0	862
5	60	189	60	60	35	25
6	60	189	56	56	33	23
7	60	190	46	46	27	19
8	60	191	149	149	88	61
9	60	192	373	373	220	153
10	60	242	8178	8178	0	8178
11	60	253	72	72	0	72
12	60	282	2384	2384	1504	880
13	60	265	1670	1670	0	1670
14	60	2947	-	459	312	147
15	60	313	705	705	416	289
16	60	314	43	43	25	18
17	60	318	3518	3518	0	3518
18	60	346	126	126	0	126
19	60	357	523	523	0	523
20	60	358	271	271	0	271
21	60	360	516	516	0	516
22	60	371	560	560	0	560
23	60	372	186	186	0	186
24	60	373	584	584	0	584
25	60	512	7470	7470	5791	1679
TOTALI SUB 2A			33512	33971	12506	21465

* Errata Intestazione Catastale