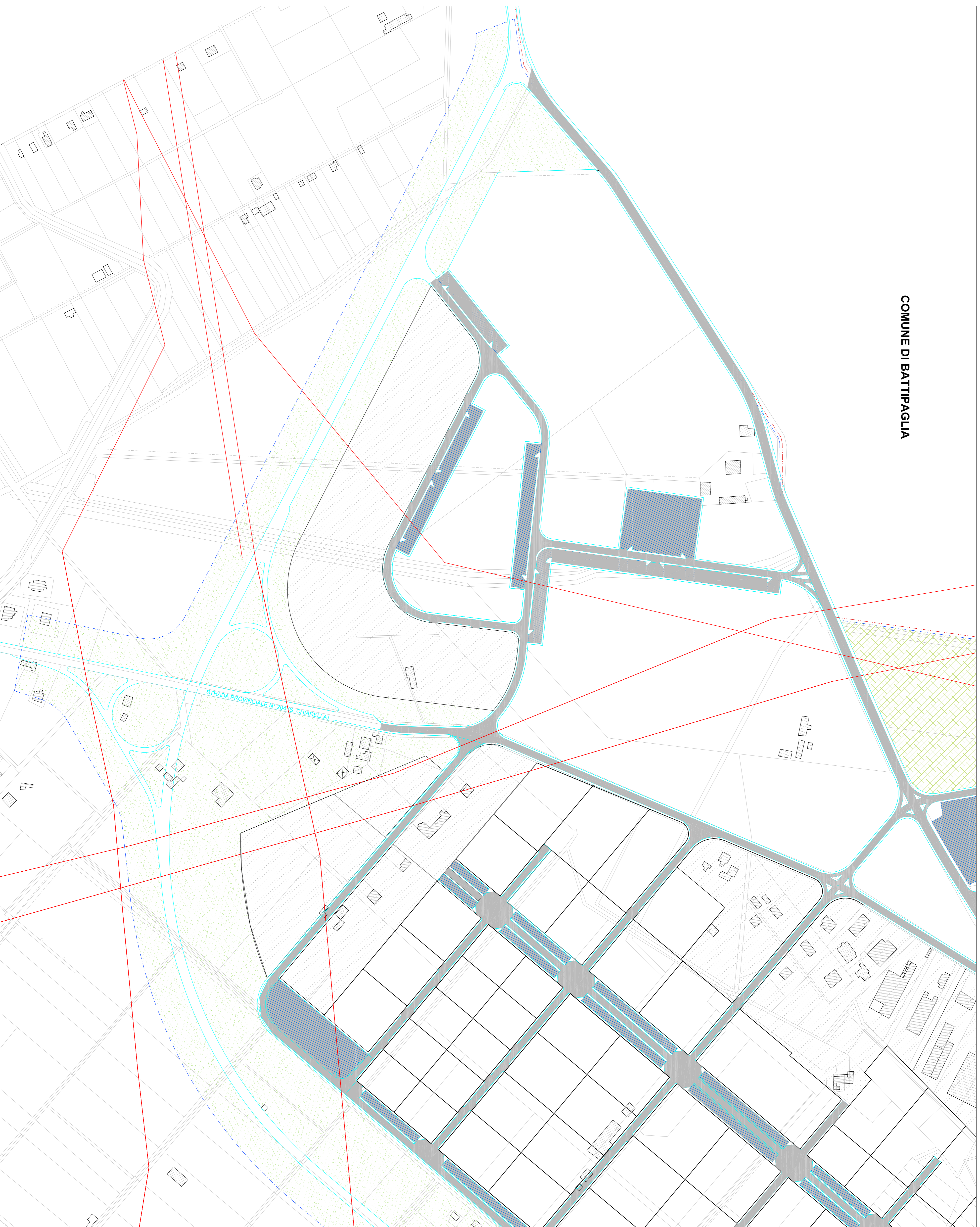


COMUNE DI BATTIPAGLIA



LEGENDA

	CONFINE COMUNALE
	PERIMETRAZIONE DEL PIANO
	PERIMETRAZIONE LOTTI
	AREA DI RISPETTO INDUSTRIALE
	FASCIA DI RISPETTO STRADALE
	INSEDIAMENTI PREESISTENTI
	VIABILITA'
	PARCHEGGI PUBBLICI



**COMUNE DI BATTIPAGLIA**  
SETTORE URBANISTICA  
ATTUAZIONE STRUMENTI URBANISTICI

**P.I.P.**  
PIANO DEGLI INSEDIAMENTI PRODUTTIVI  
**PROPOSTA DI  
VARIANTE**  
(ART. 27 COMMA 2, LR 16/04)



PLANIMETRIA  
VIABILITA'E  
PARCHEGGI  
SETTORE OVEST

TAV.7/3  
Scheda/2000

IL DIRIGENTE AREA  
SPILUPRO  
ING. ROSSAROLA COFRE  
IL CAPO SETTORE  
URBANISTICA  
ING. LICIANESSI

AGGIORNAMENTO LUGLIO 2009