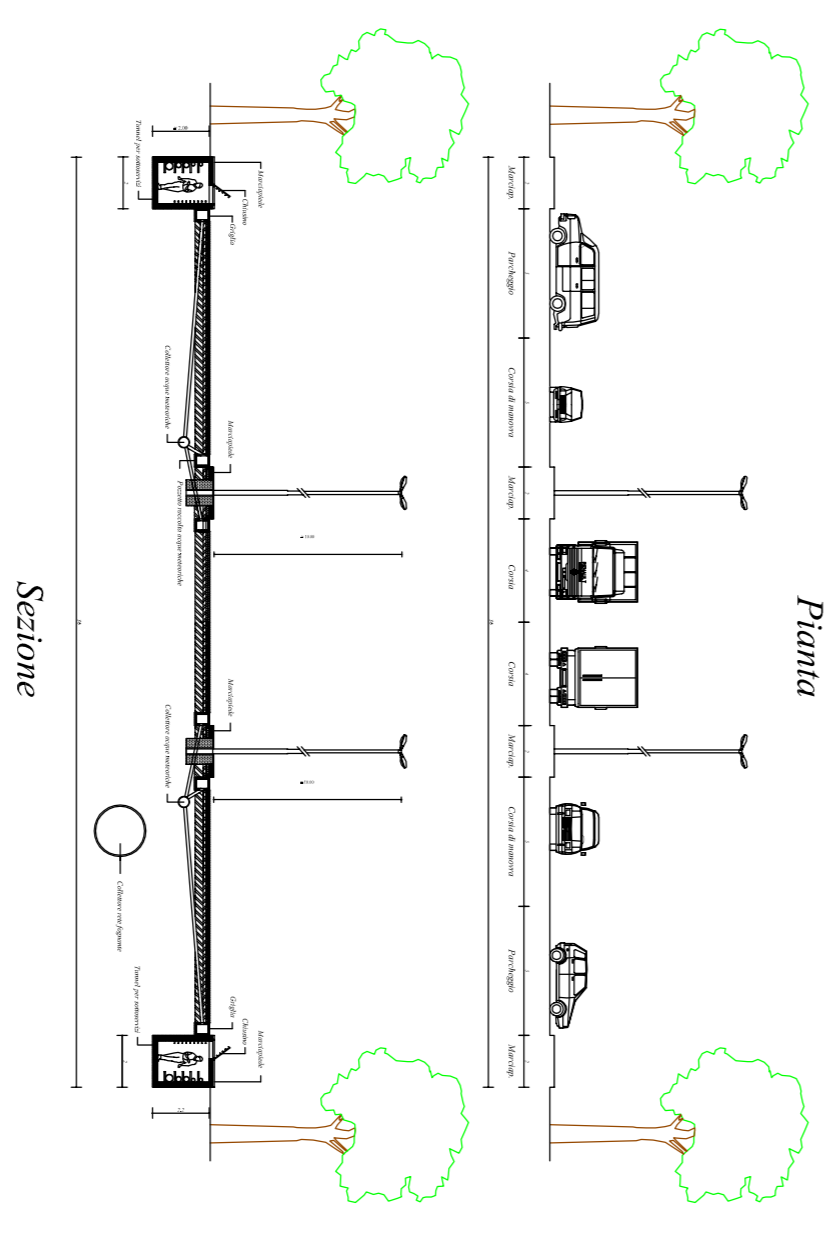
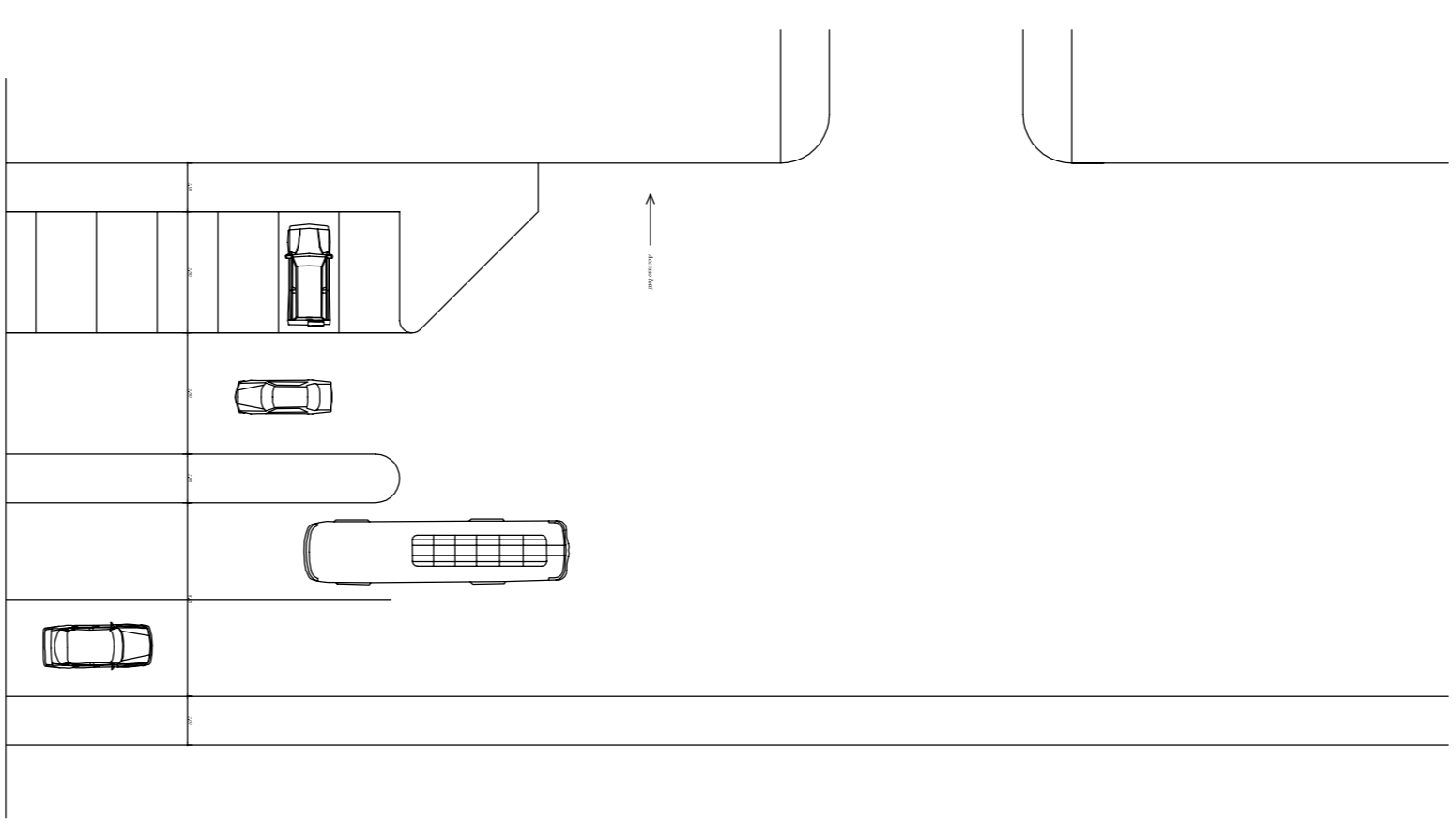


Pianta

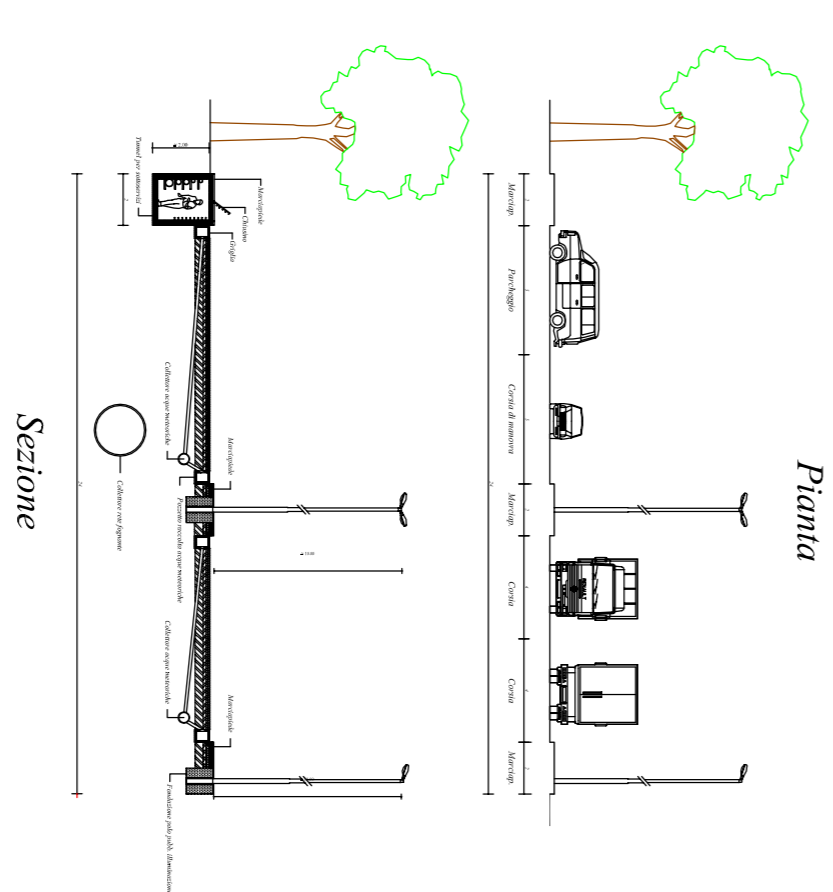


Sezione

Asse centrale di distribuzione settore sud

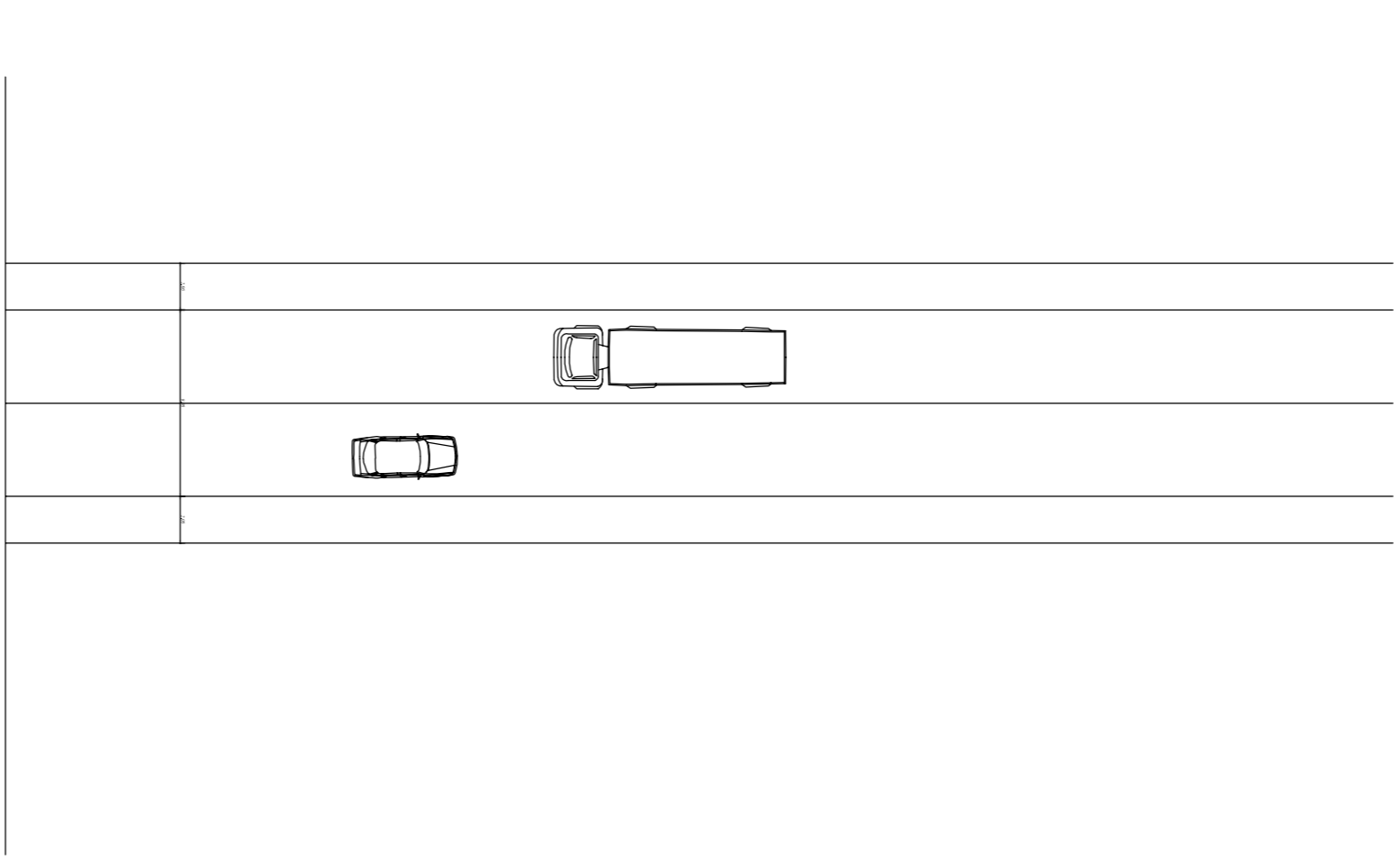


Pianta

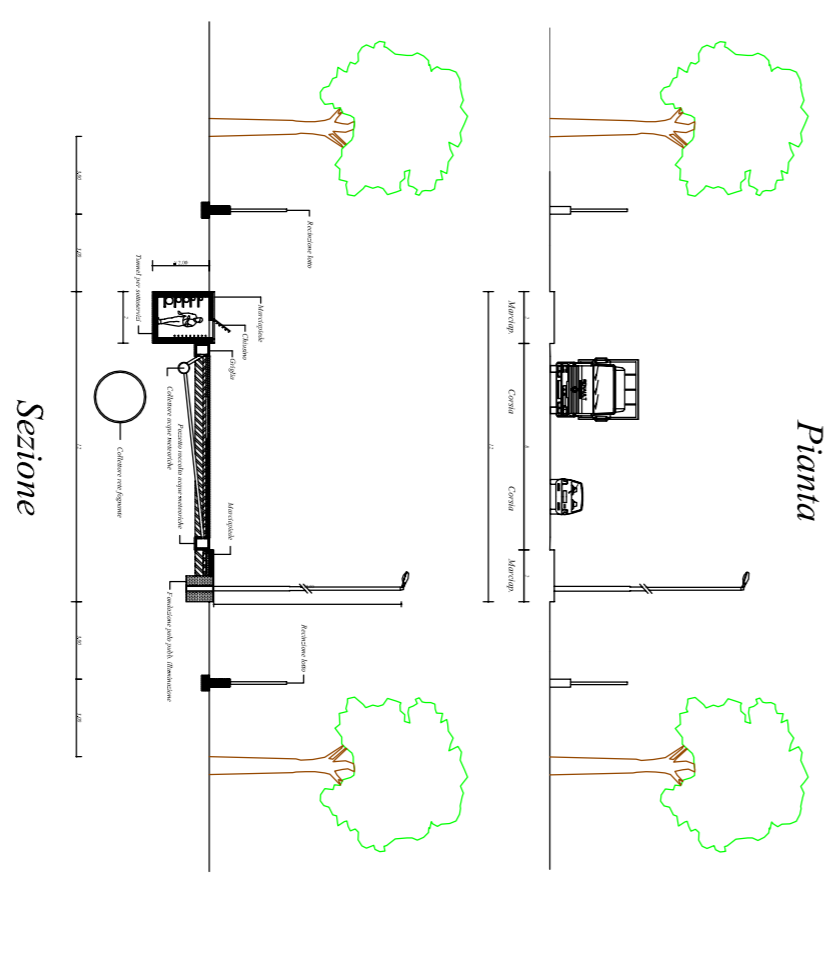


Sezione

Asse di distribuzione settore sud

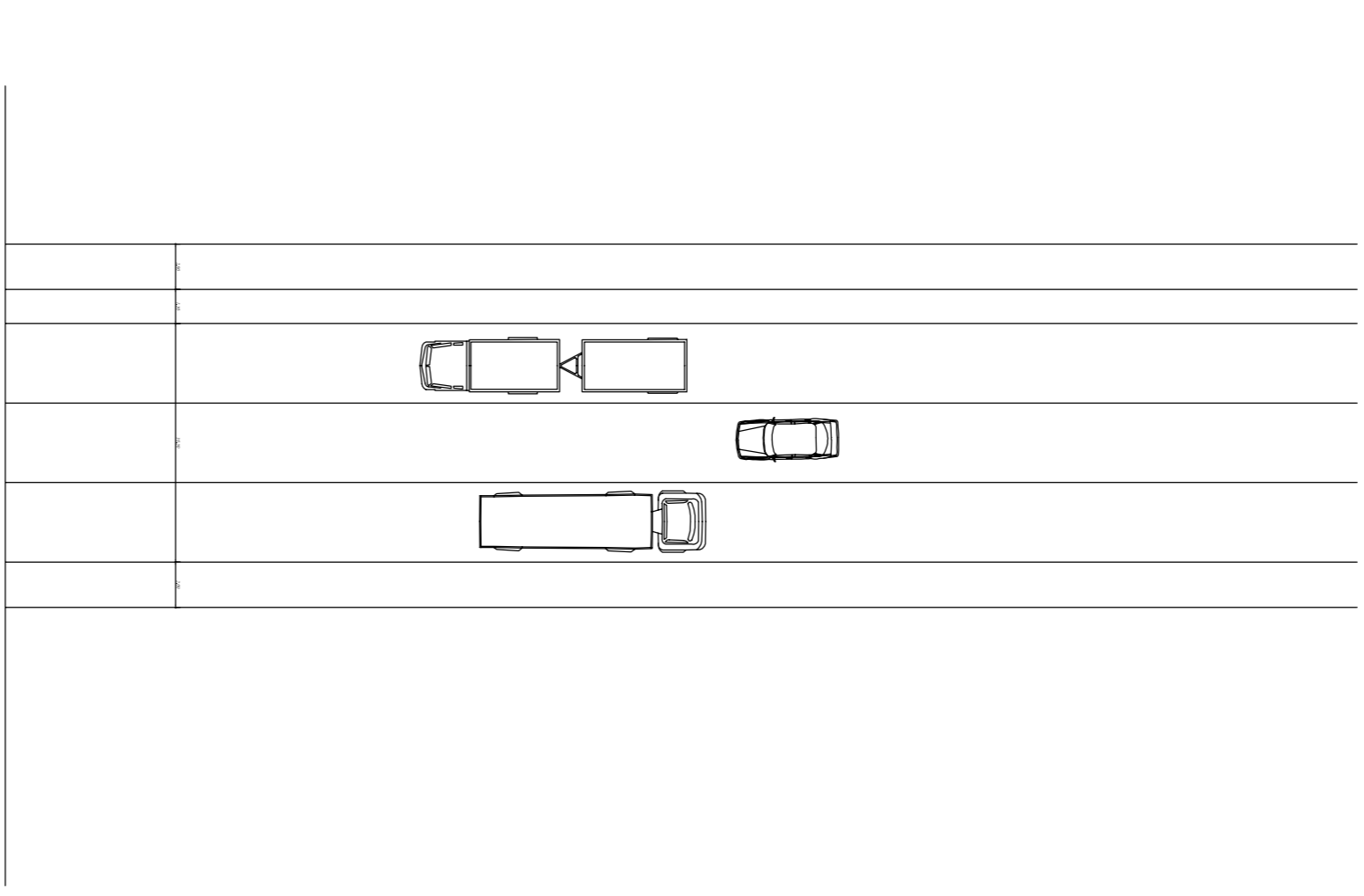


Pianta

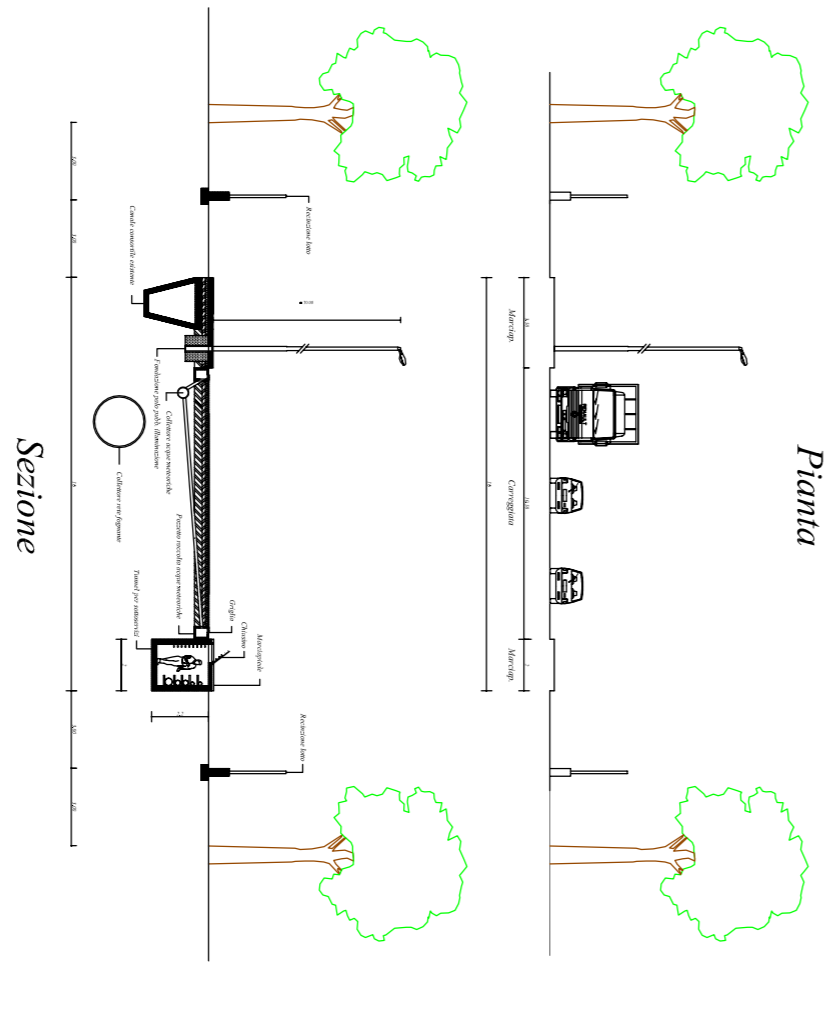


Sezione

Tronchi di collegamento e penetrazione



Pianta



Sezione

Ampliamento strada provinciale n° 195



PUA
piano urbanistico
attuativo

COMUNEDIEBOLI
SETTORE URBANISTICA
ATTUAZIONE STRUMENTI URBANISTICI

P.I.P.
PIANO DEGLI INSEDIAMENTI PRODUTTIVI

**PROPOSTADI
VARIANTE**
(ART. 27 COMMA 2, LR 6/04)



TPI
STRADALI

TN/7-4

IL DIRIGENTE AREA
SVILUPPO DEL TERRITORIO
ING. ROSSANO CASONE

IL CAPOSETTORE
URBANISTICA
ING. LUIGI ROSSI

AGGIORNAMENTO LUGLIO 2009