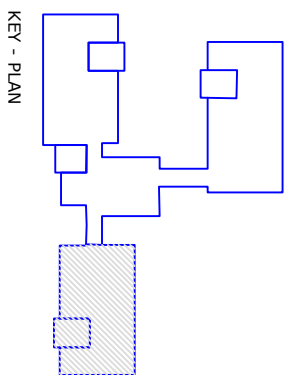


CORPO "A" - PIANO TERRA

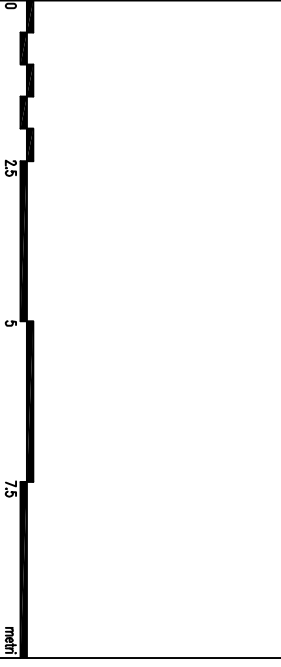


- legenda**
- numero della sezione tavolo dove è disegnata
 - numero del prospetto tavolo dove è disegnato
 - piano/riferimento vano
 - indica la quota del pavimento finito nelle piante
 - indicazione del tipo di porta
 - indicazione del tipo di serramento

calcolo superficie pavimento/a.i./s.u.a./s.n.r.

Superficie piano terra	N° vano	Destinazione	Sq. locale	S.a.	S.I.	R.a.	R.I.
+1.01	Ingresso auto		Nq. 40.90	Nq. 9.73	Nq. 19.51	0.24 > 0.125	0.48 > 0.125
+1.02	Attività didattica, laboratorio		Nq. 140.62	Nq. 22.50	Nq. 47.55	0.16 > 0.125	0.34 > 0.125
+1.03	Servizi igienici		Nq. 29.55	Nq. 10.66	Nq. 14.82	0.38 > 0.125	0.50 > 0.125
+1.04	Pranzo		Nq. 36.82	Nq. 6.35	Nq. 12.35	0.17 > 0.125	0.33 > 0.125
+1.05	Cucina		Nq. 13.72	Nq. 3.20	Nq. 5.40	0.23 > 0.125	0.41 > 0.125
+1.06	Ripostiglio		Nq. 3.82	Nq. 0.62	Nq. 1.52	0.53 > 0.125	0.85 > 0.125
+1.07	Sala medica		Nq. 17.98	Nq. 0.62	Nq. 1.52	0.53 > 0.125	0.85 > 0.125
+1.08	Bagno		Nq. 4.21				
+1.09	Lavanderia		Nq. 6.23				
+1.10	Bagno		Nq. 3.93				
+1.11	Disimpegno		Nq. 1.06	Nq. 3.20	Nq. 6.40	0.46 > 0.125	0.92 > 0.125
+1.12	SPOGLIATOIO		Nq. 6.92	Nq. 6.40	Nq. 11.40	0.13 > 0.125	0.23 > 0.125
+1.13	Corridoio		Nq. 50.40	Nq. 6.40	Nq. 11.40	0.13 > 0.125	0.23 > 0.125
+1.14	Corridoio		Nq. 6.58				
+1.15	Bagno		Nq. 4.58				
+1.16	Ripostiglio		Nq. 3.23				
superfici totali:							
Superficie utile edificabile totale =			Nq. 385.15				
Superficie lorda totale =			Nq. 422.13				

Per tutti i locali privi di requisiti di aerolluminazione naturale previsti dal Regolamento, si provvederà al raggiungimento degli stessi tramite adeguati sistemi di areazione forzata e condizionamento.



numero revisione	data revisione	titolo revisione				
committente AMMINISTRAZIONE COMUNALE DI BESNATE Piazza Mazzini, 16 21010 Besnate - Va						
progettista arch. GUIDO PIETRO COLOMBO via C. S. Felice, 10 - 21010 Besnate (Va) tel. 031/26.300 fax 031/74.645 E-mail: ingegnercolombo@libero.it E-mail: colombo@ingegnercolombo.it E-mail: colombo@ingegnercolombo.com Collaboratori: arch. SIMONA FACCIOLATI arch. MONICA MONINA arch. SILVIA FURICELLI arch. CHIARA MARCHESI						
progetto Progetto di ristrutturazione e ampliamento di parte del plesso scolastico elementare, per l'insediamento dell'asilo nido Via Molteni n°5 - Besnate						
titolo del disegno Autorizzazione per numero posti 25 Corpo "A" Planta Piano Terra (00)						
data	scad. disegno	tavolo	di	disciplina	numero	file
OTTOBRE 2004	1:50	03	03	ASL/PV	03	Arch-Progetto ASILO SC. Auto.dmg