

# COMUNE DI LUINO

PROVINCIA DI VARESE

## PROGETTO DI EDIFICAZIONE Residenze via Molinetto

Foglio 7 mapp. 9483

Proprietà:

### **DUE SCALE srl**

Via XXV Aprile, 24/A - 21016 LUINO (VA) - leccese@legalmail.it

Sante Diego Leccese

amministratore unico

Progettista

### **MASSIMILIANO SARACINO ARCHITETTO**

Via Garibaldi, 13 - 21010 Montegrino V. (VA)

e.mail: massimiliano.saracino@archiworldpec.it

Ordine degli Architetti P.P.C. di Varese - n. 2811

## PROGETTO DEFINITIVO

REV	DATA	OGGETTO
01	17.11.2017	richiesta di permesso di costruire
02	05.07.2018	richiesta di permesso di costruire - INTEGRAZIONI

OPERE DI URBANIZZAZIONE a scomputo

COMPUTO METRICO

SCALA

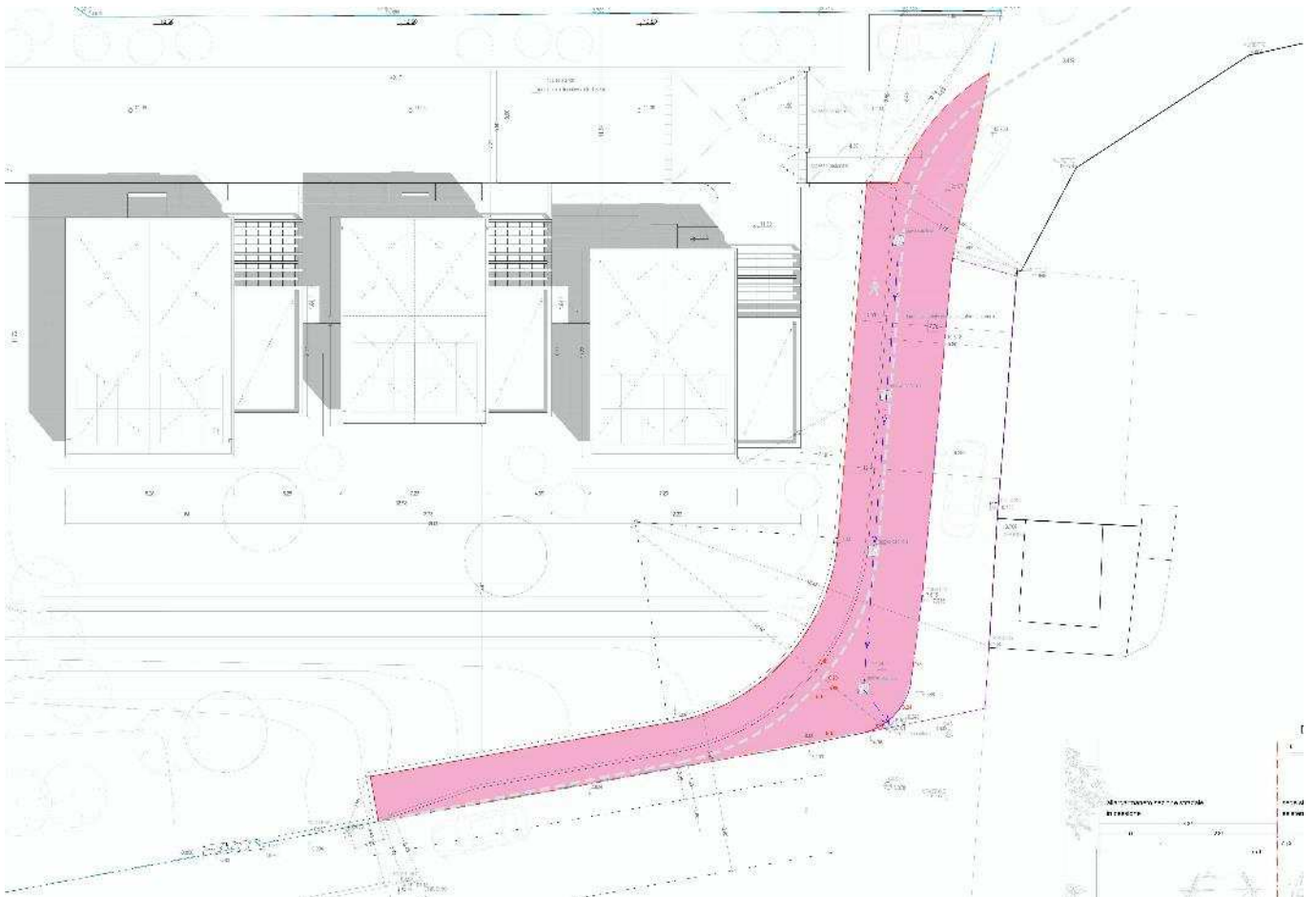
RIF.	
	04/15/Cm
FILE	
	Modp_Cm

ELAB.

# Cm

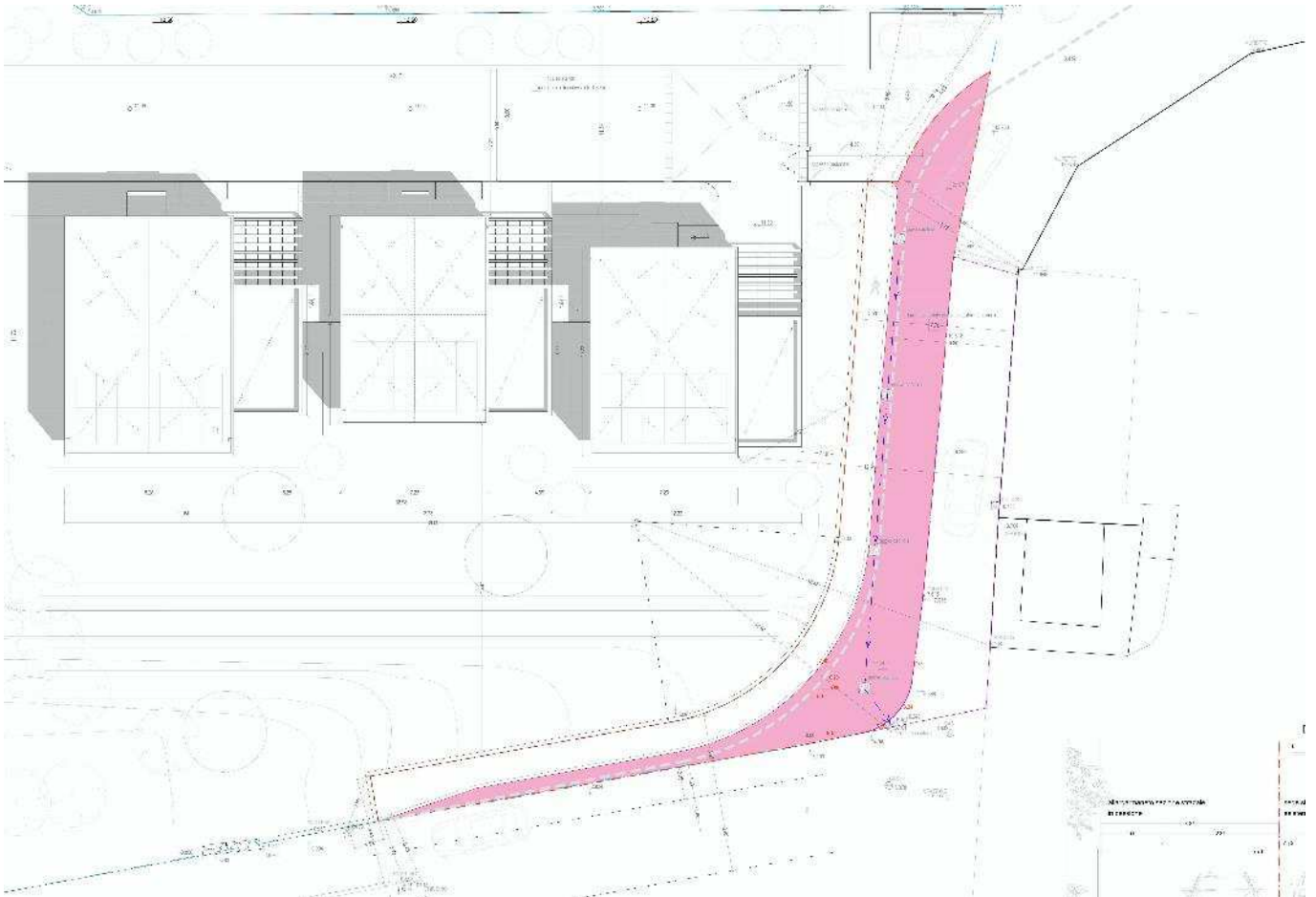
COMPUTO METRICO ESTIMATIVO									
N.	voce listino	descrizione	u.d.m.	Prezzo unitario	dimensioni			quantità	prezzo
					a	b	c		
<b>DEMOLIZIONI, RIMOZIONI E SCAVI</b>									
	25.30.10.10.50	Scavo generale di sbancamento fino a 60 cm di profondità per preparazione di sottofondo, eseguito con escavatore meccanico, compreso carico e trasporto del materiale alle discariche autorizzate nel raggio di 10 km, escluso rifiuti speciali	mc	€ 11.00	200.00	0.70		140.00	€ 1 540.00
	1C.27.050.0100.a	oneri di discarica <i>(prezzario Comune di Milano)</i>	t	€ 11.67	140.00	0.80		112.00	€ 1 307.04
<b>OPERE STRADALI</b>									
	25.30.10.20.10	Fornitura, stesura e cilindatura con rullo di peso adeguato di misto inerte a granulometria stabilizzata, per la formazione di sottofondo stradale e riempimento scavi, dalle caratteristiche prestazionali conformi alle norme UNI CNR 10006, misurato in opera	mc	€ 37.50	200.00	0.50		100.00	€ 3 750.00

Figura 1. Estensione dei 200 mq circa



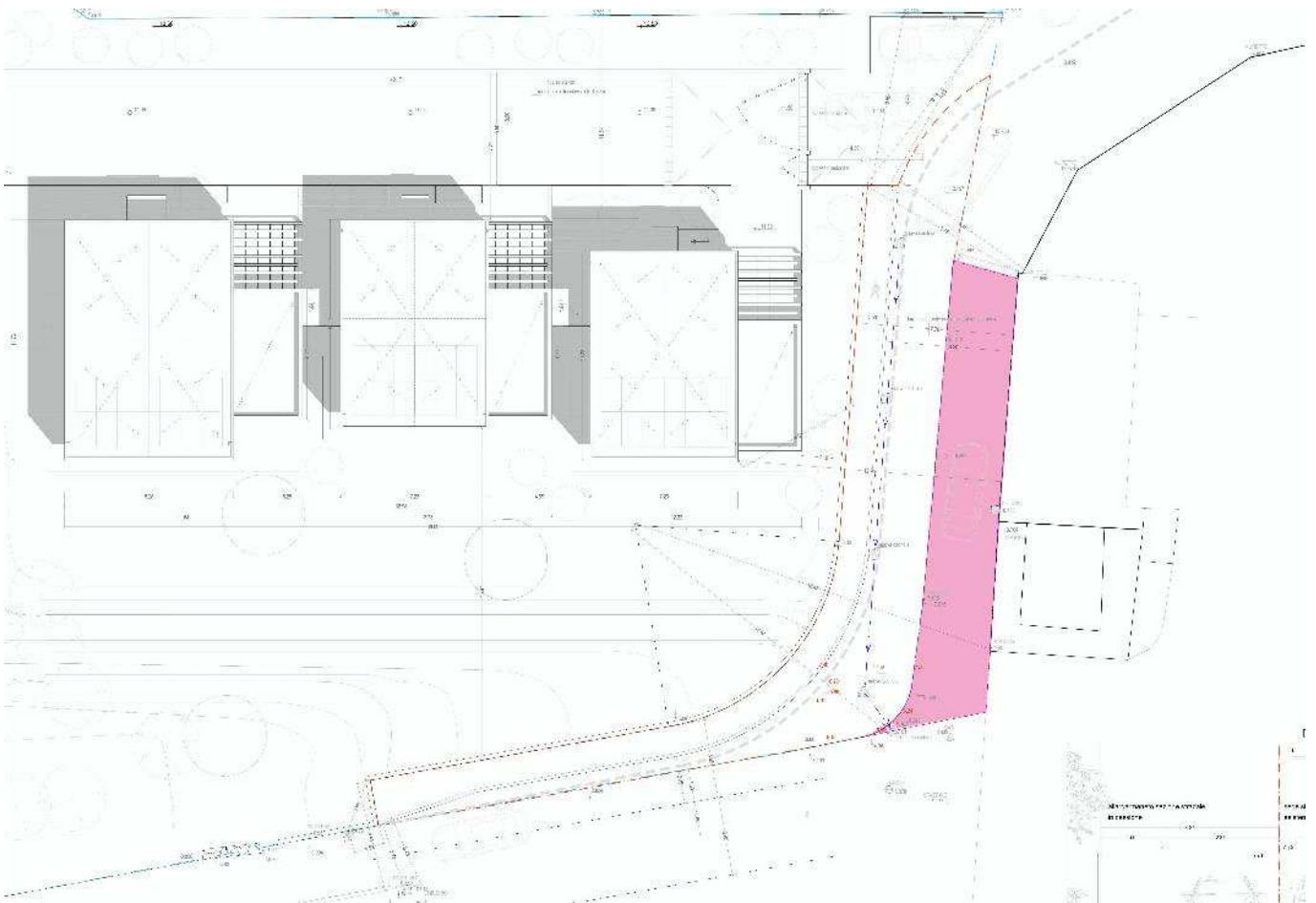
25.30.10.60.10.10	Conglomerato bituminoso per strato di base (Tout venant) costituito da miscela di pietrisco di diametro da 3 a 6 cm e sabbia, impastata a caldo con bitume in misura tra il 2% e il 3% del peso degli inerti, conformemente alle norme CNR; steso con vibrofinitrice, costipato con rullo compressore; compresa ogni predisposizione per la stesa ed onere per dare il lavoro finito; spessore reso sino a 10 cm:							
	per superfici fino a 1000 mq	mq	€ 15.55	125.00			125.00	€ 1 943.75

Figura 2. Estensione dei 125.00 mq circa



25.30.10.10.5	Scarificazione massicciata stradale con fresatura a freddo, compreso il carico meccanico del materiale di risulta e il trasporto agli impianti di recupero autorizzati, compresi gli oneri di conferimento, per profondità fino a 6 cm	mq	€ 6.00	76.00			76.00	€ 456.00
1C.27.050.0100.a	oneri di scarica	t	€ 11.67	78.90			78.90	€ 920.76

Figura 3. Estensione dei 76 mq circa



25.30.10.60.40.10	Conglomerato bituminoso per strato di usura, confezionato a caldo, in quantità non inferiore al 5% del peso degli inerti, compresa la fornitura e stesa del legante di ancoraggio in ragione di 0,7 kg/m <sup>2</sup> di emulsione bituminosa al 55%; steso in opera con vibrofinitrice meccanica e costipato con rullo compressore; compresa ogni predisposizione per la stesa ed onere per dare il lavoro finito; spessore reso sino a 3 cm:			(125+76)			
	per superfici fino a 1000 mq	mq	€ 10.40	201.00		201.00	€ 2 090.40

		<b>MARCIPIEDE</b>							
10.30.10.10.30.10	Calcestruzzo in opera per fondazioni armate, plinti, trave rovescia, platee, basamenti semplici di media grandezza, gettato con l'ausilio di casseri e ferro, questi contabilizzati a parte:								
	C25/30 (ex Rck >= 30 N/mm <sup>2</sup> ) esposizione XC2, consistenza S4								
	<i>Soletta marciapiede</i>	mc	€ 165.00	70.00	0.10	1.00	7.00	€ 1 155.00	
10.30.10.10.70.10	Fornitura e posa di rete elettrosaldata Ø 5 mm:								
	maglia 10 x 10 cm	mq	€ 3.60	70.00	-		70.00	€ 252.00	
25.30.10.50.10.30	Fornitura e posa di cordoli in conglomerato cementizio vibro-compresso, superficie liscia sezione 12/15x25 cm, posati su sottofondo di calcestruzzo, compreso lo scavo lato strada:								
	12/15 x 25 cm								
	<i>marciapiede</i>	ml	€ 28.70	50.00			50.00	€ 1 435.00	
25.30.10.80.10.20	Pavimentazione in masselli autobloccanti prefabbricati di calcestruzzo vibrocompresso monostrato o doppio impasto con principio foto-catalitico, finitura al quarzo (Norma UNI EN 1338/2004), posati a secco su letto di sabbia di spessore 4-6 cm, comprensivo di tagli, compattazione, vibrazione e di un primo intasamento dei giunti con sabbia asciutta e quanto altro per dare compiuta l'opera a perfetta regola d'arte. Escluso preparazione di sottofondo								
	spessore 6 cm	mq	€ 35.00	70.00			70.00	€ 2 450.00	

1U.05.100.0030	Segnaletica orizzontale, eseguita con prodotti permanenti di qualsiasi tipo forniti dall'impresa, rifrangenti, antisdrucciolevoli, nei colori previsti dal Regolamento d'attuazione del Codice della Strada, compreso ogni onere per attrezzature, pulizia delle zone di impianto, con garanzia di perfetta efficienza per anni tre								
		ml	€ 0.80	65.00			65.00	€ 52.00	
1U.05.150.0050	segnaletica verticale Segnale di qualsiasi forma e imensione con supporto in alluminio sciolato spess. 2,5 mm; in opera compreso elementi di fissaggio al sostegno:								
	<i>(prezzario Comune di Milano)</i>	mq	€ 192.07	1.00			1.00	€ 192.07	

	<b>RACCOLTA ACQUE PIOVANE</b>								
25.30.10.40.20.10	Griglia in ghisa sferoidale a norma UNI EN 1563 a sagoma quadrata con resistenza a rottura superiore a 400 kN conforme alla classe D 400 della norma UNI EN 124, certificata ISO 9001. Montata in opera, compreso ogni onere su preesistente pozzetto, telaio 540x540 mm, altezza 100 mm, luce netta 400x400 mm, superficie di scarico non inferiore a 610 cm <sup>2</sup> , peso totale 40 kg circa	cad	€ 203.51	4.00			4.00	€ 814.04	
	Fornitura e posa in opera di tubazioni per reti di servizi interrati canali connessione griglie	ml	€ 38.00	30.00			30.00	€ 1 140.00	
	Allaccio canalizzazioni esistenti ed eventuali costi di spostamento servizi esistenti a carico.	a corpo	€ 2 500.00	1.00			1.00	€ 2 500.00	
							<b>tot.</b>	<b>€ 21 998.06</b>	
	<b>QUADRO ECONOMICO</b>								
	Importo computo metrico estimativo		€ 21 998.06						
	Imprevisti (5%)		€ 1 099.90						
	<b>SOMMANO</b>		<b>€ 23 097.97</b>						
	IVA (10%)		€ 2 309.80						
	Spese tecniche di progettazione, DL e sicurezza		€ 3 500.00						
	Iva spese tecniche (22% e incassa 4%)		€ 940.00						
	<b>totale</b>		<b>€ 29 847.76</b>						

Prezzario di riferimento :

Opere compiute per L'edilizia - Camera di Commercio di Varese - Varese 2016 I semestre