



Comune di Borgo Mantovano

Provincia di Mantova

SCHEDA IMMOBILE

SALA CIVICA

PIEVE DI CORIANO PIAZZA GRASMC I N. 3

SUPERFICIE: MQ. 96,49 (COMPRESA AREA PALCO)

CAPACITÀ MASSIMA: 83 PERSONE

(DA DEFINIRSI IN BASE ALLE NORMATIVE COVID VIGENTI AL MOMENTO DELLA RICHIESTA)

IMPIANTI ESISTENTI:

- RISCALDAMENTO;
- RAFFRESCAMENTO;
- AUDIO/VIDEO;
- CONNESSIONE INTERNET

FOTOGRAFIE IMMOBILE:





Comune di Borgo Mantovano

Provincia di Mantova



Comune di Borgo Mantovano - Via dei Poeti, 3 - Revere, 46036 Borgo Mantovano

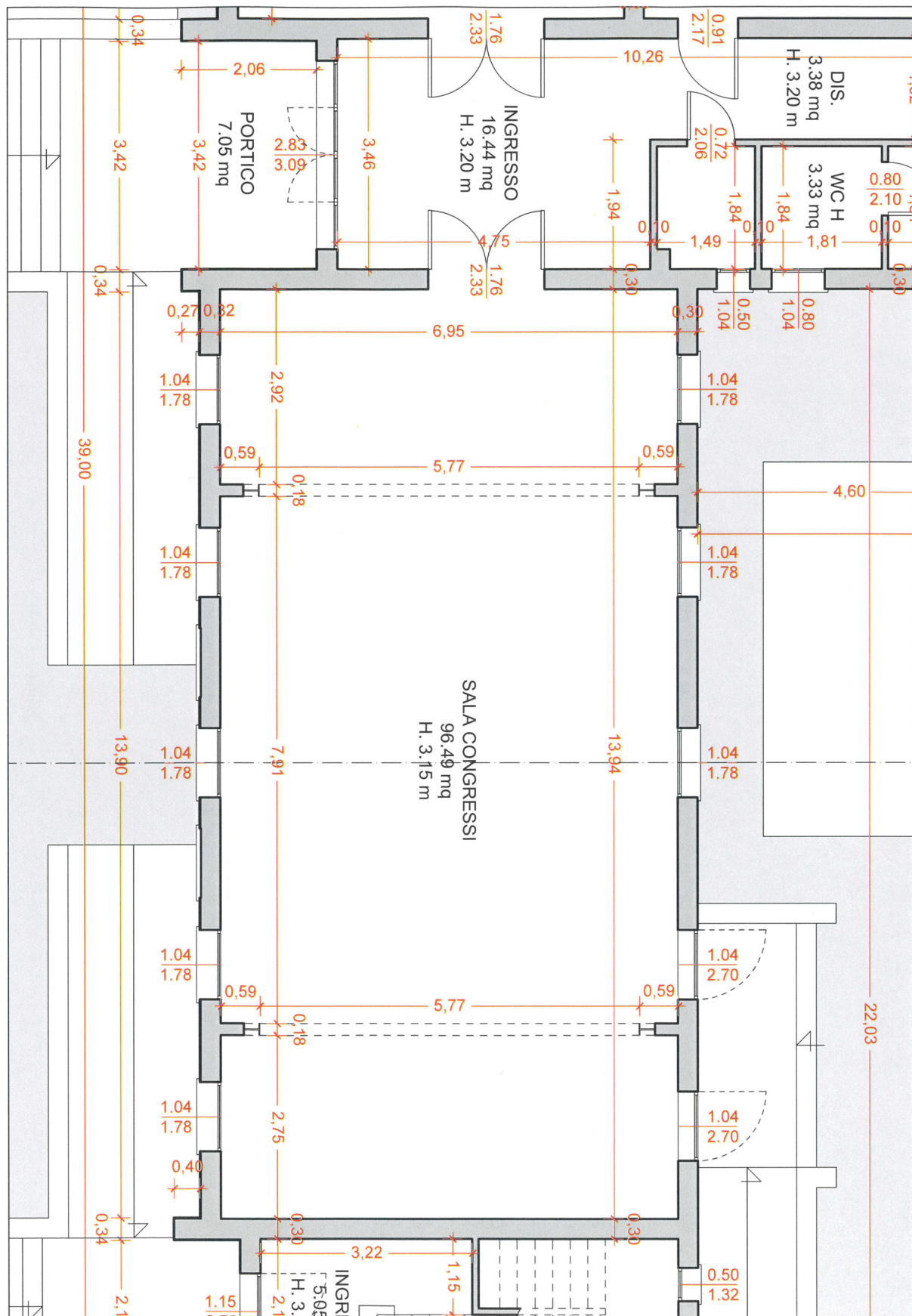
Partita Iva e C.F.: 02540250202

Tel.: 0386 46001 - Fax: 0386 467274 - Web: www.comune.borgomantovano.mn.it



Comune di Borgo Mantovano

Provincia di Mantova



Comune di Borgo Mantovano - Via dei Poeti, 3 - Revere, 46036 Borgo Mantovano

Partita Iva e C.F.: 02540250202

Tel.: 0386 46001 - Fax: 0386 467274 - Web: www.comune.borgomantovano.mn.it