



Comune di Pieve San Giacomo

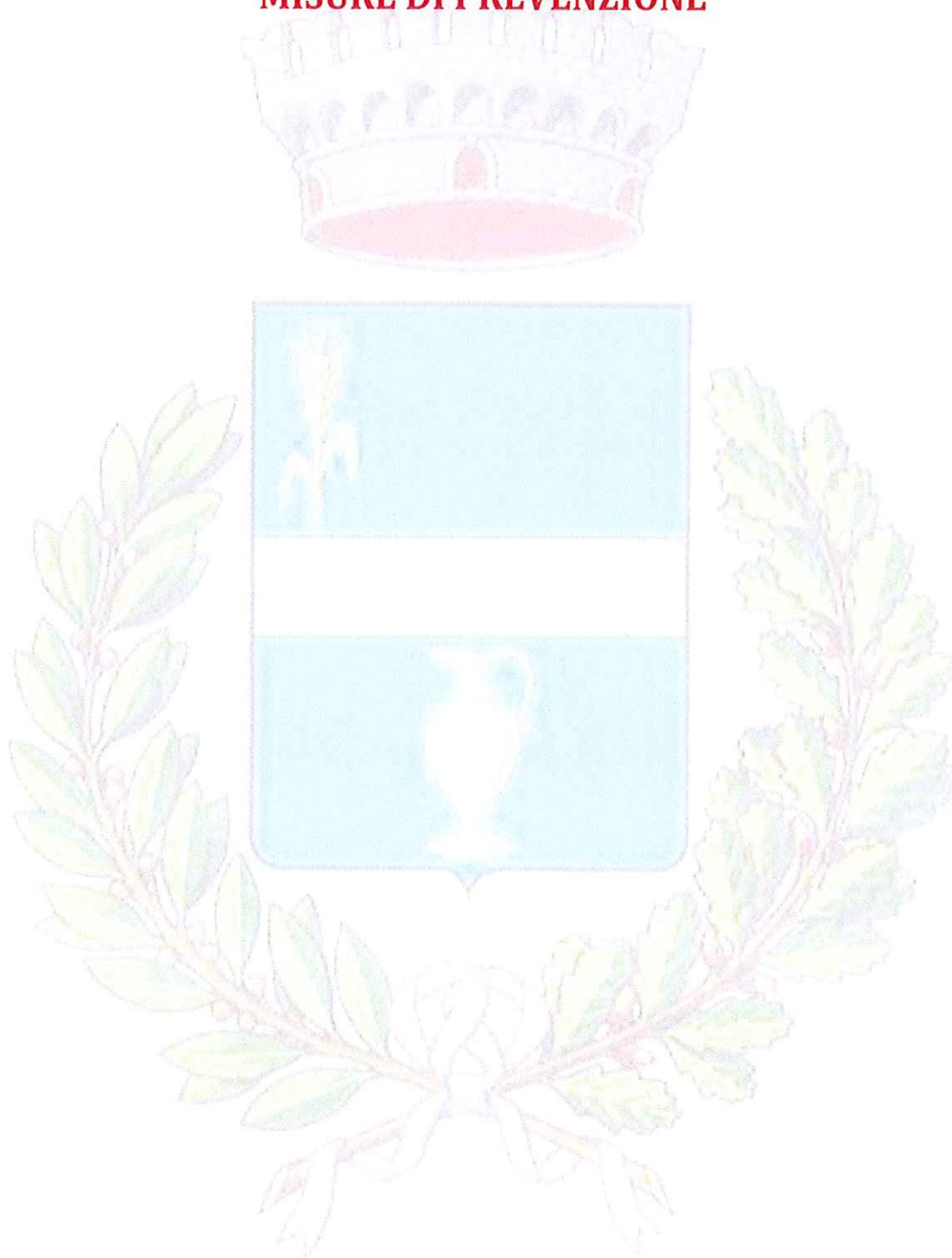
**Piano triennale di prevenzione della corruzione
2014 - 2016**

Allegato 3

**Mappe dei procedimenti relativi all'Area acquisizione
e progressione del personale**

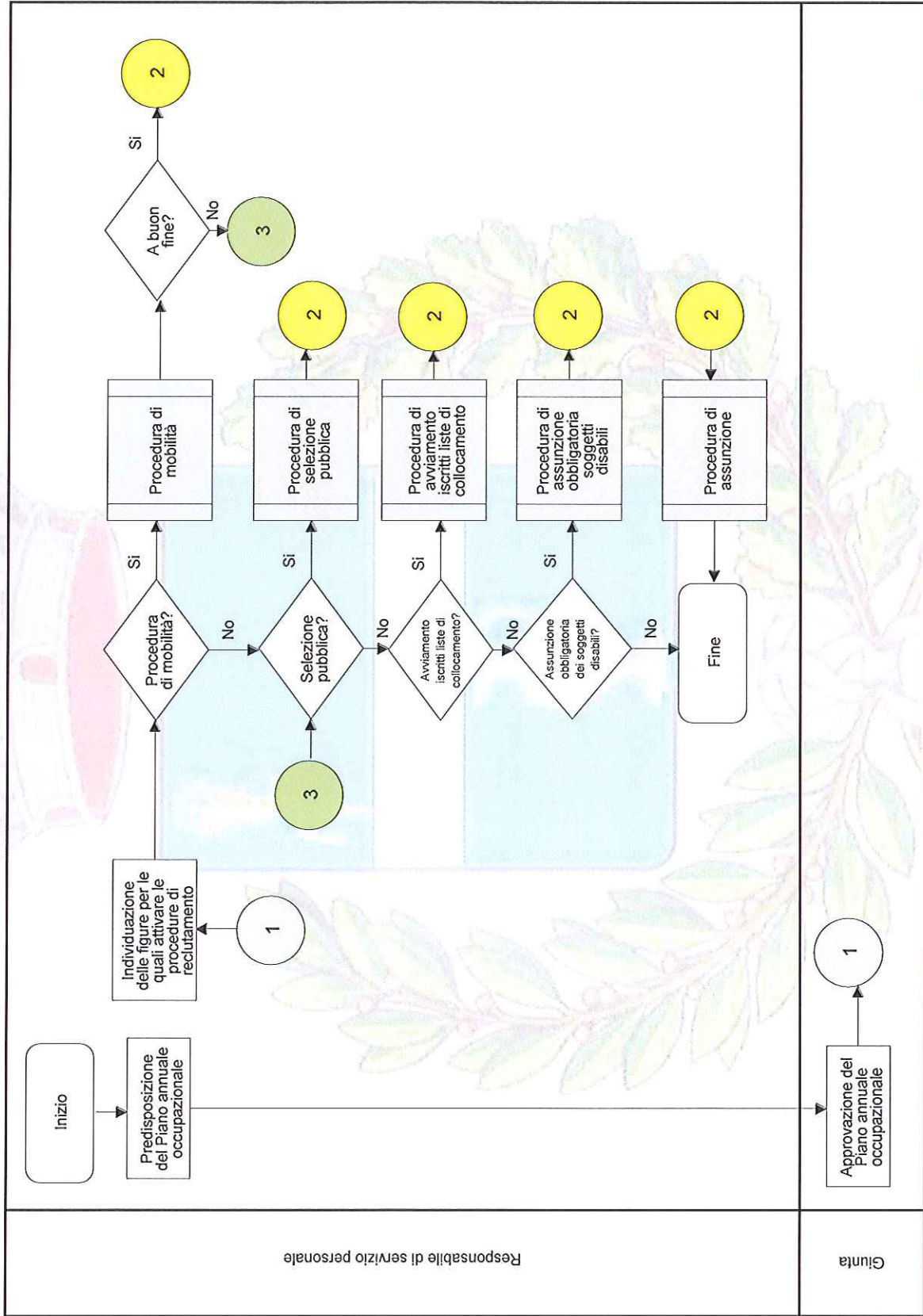
M. Ricci

**PROCESSI CON MAPPATURA GRAFICA, VALUTAZIONE
DEL RISCHIO E INDIVIDUAZIONE DELLE RELATIVE
MISURE DI PREVENZIONE**



Muni

Processo - Reclutamento del personale

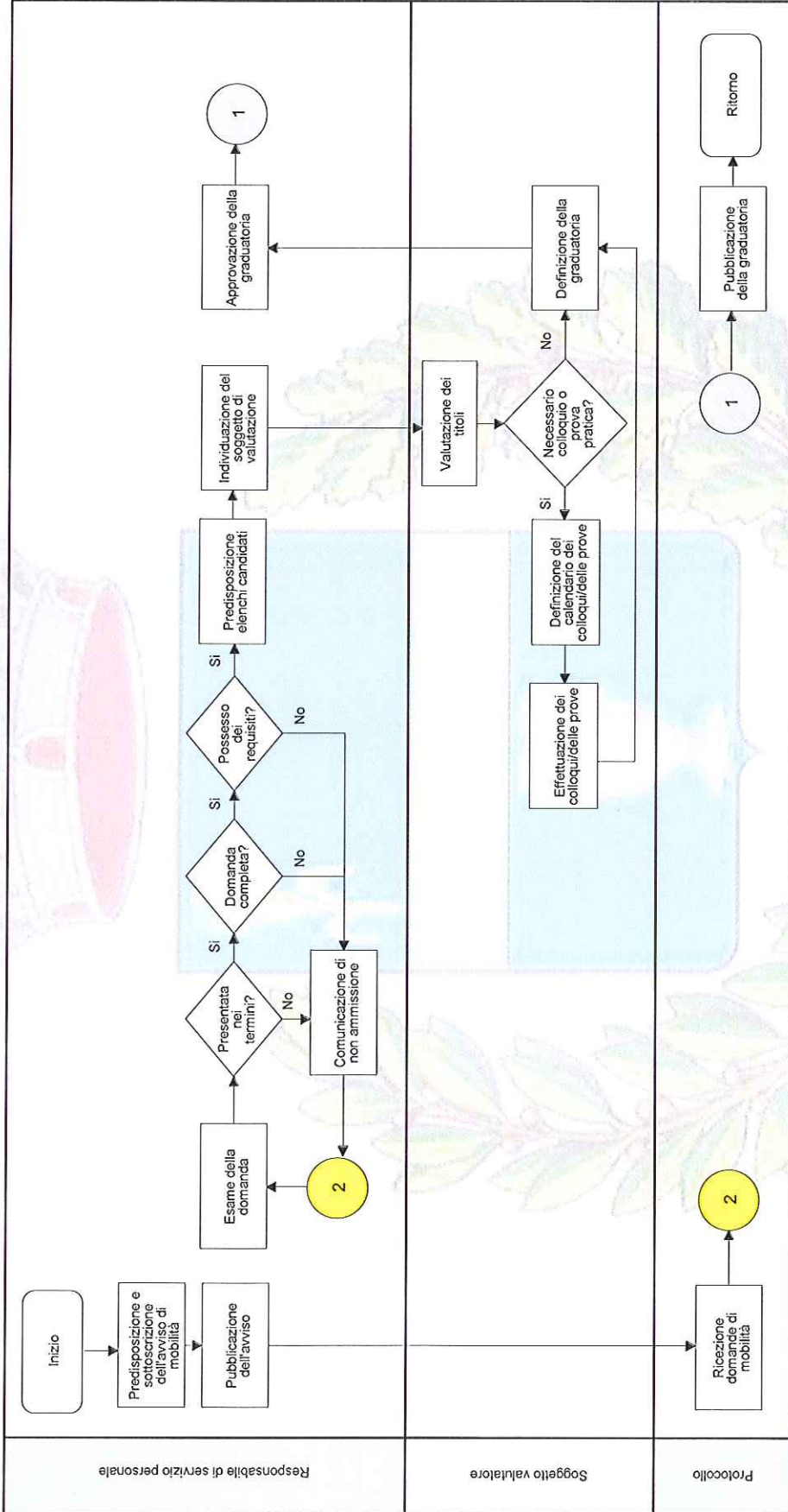


Responsabile di servizio personale

Giunta

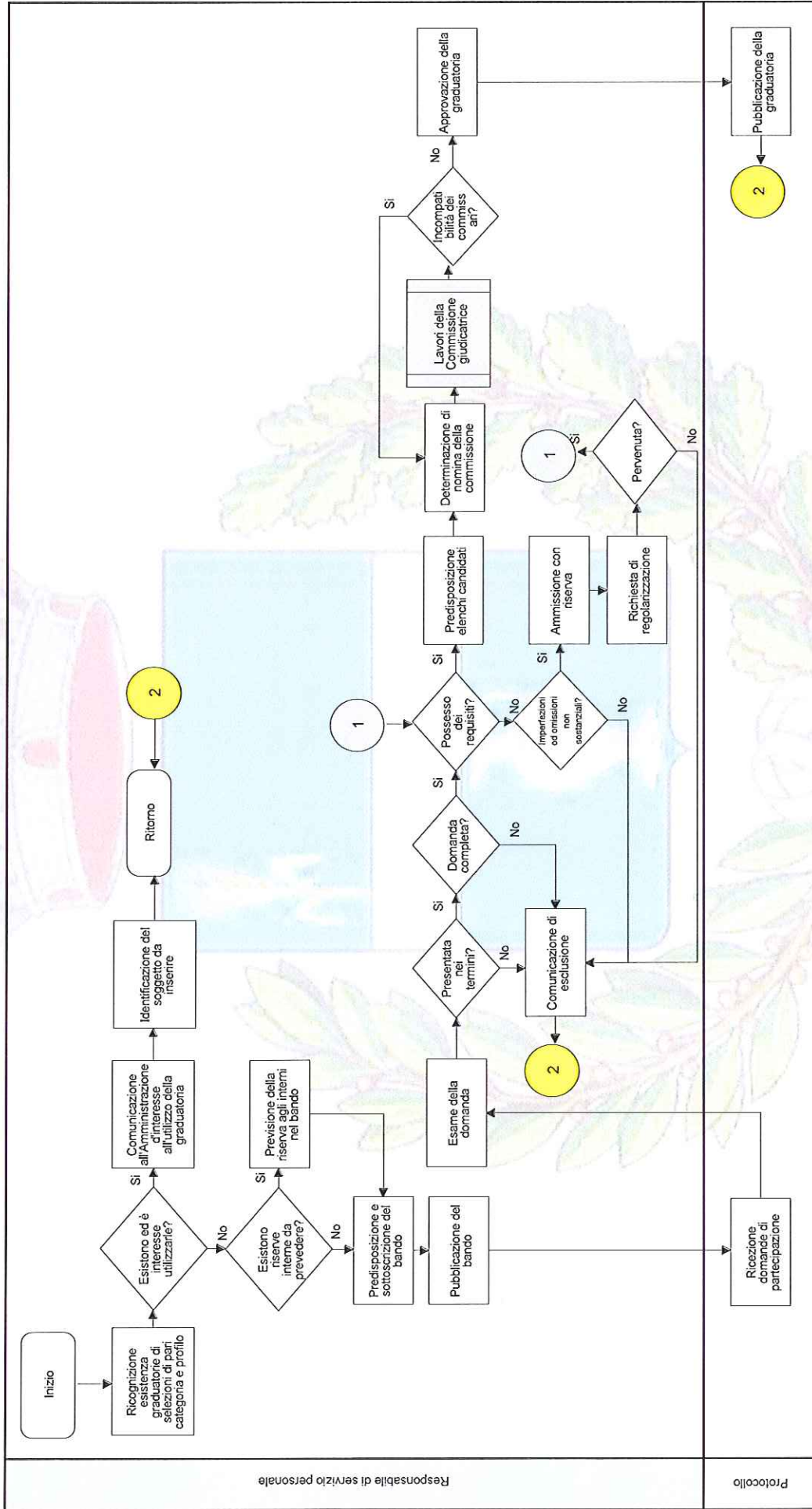
M. M.

Sub - Processo - Mobilità



Alfani

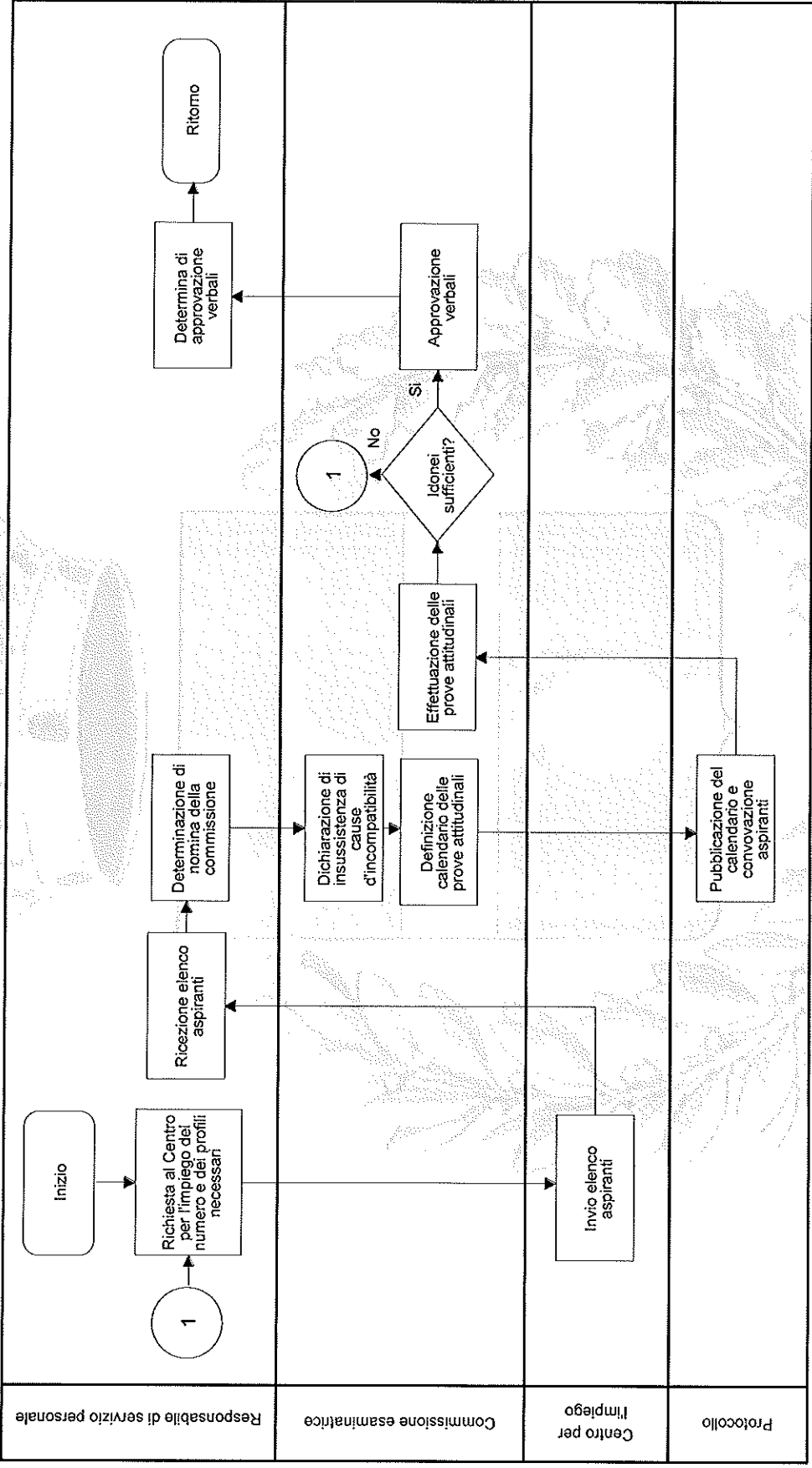
Sub-Process - Selezione pubblica



Responsabile di servizio personale

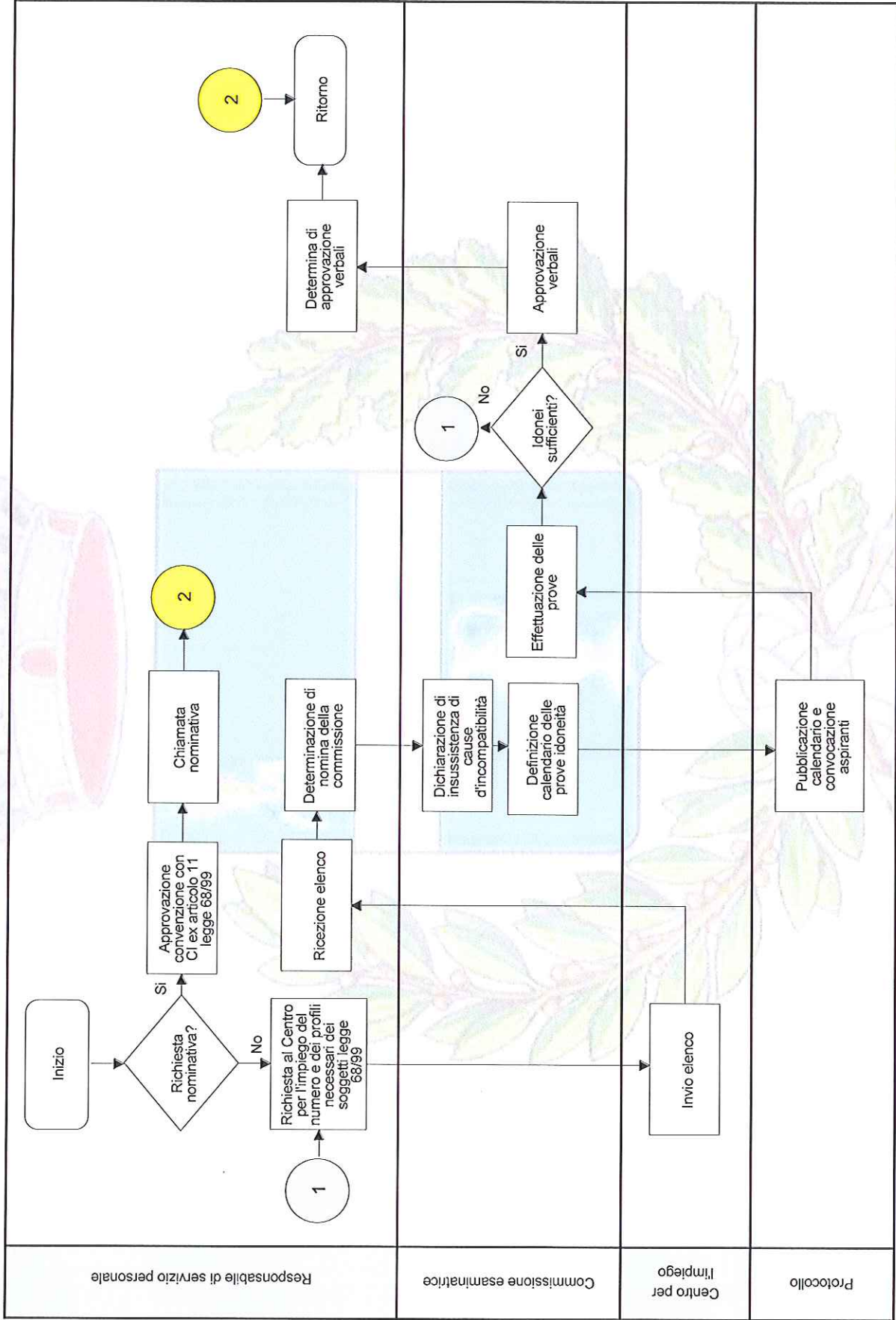
Protocollo

Sub - Processo - Collocamento ordinario

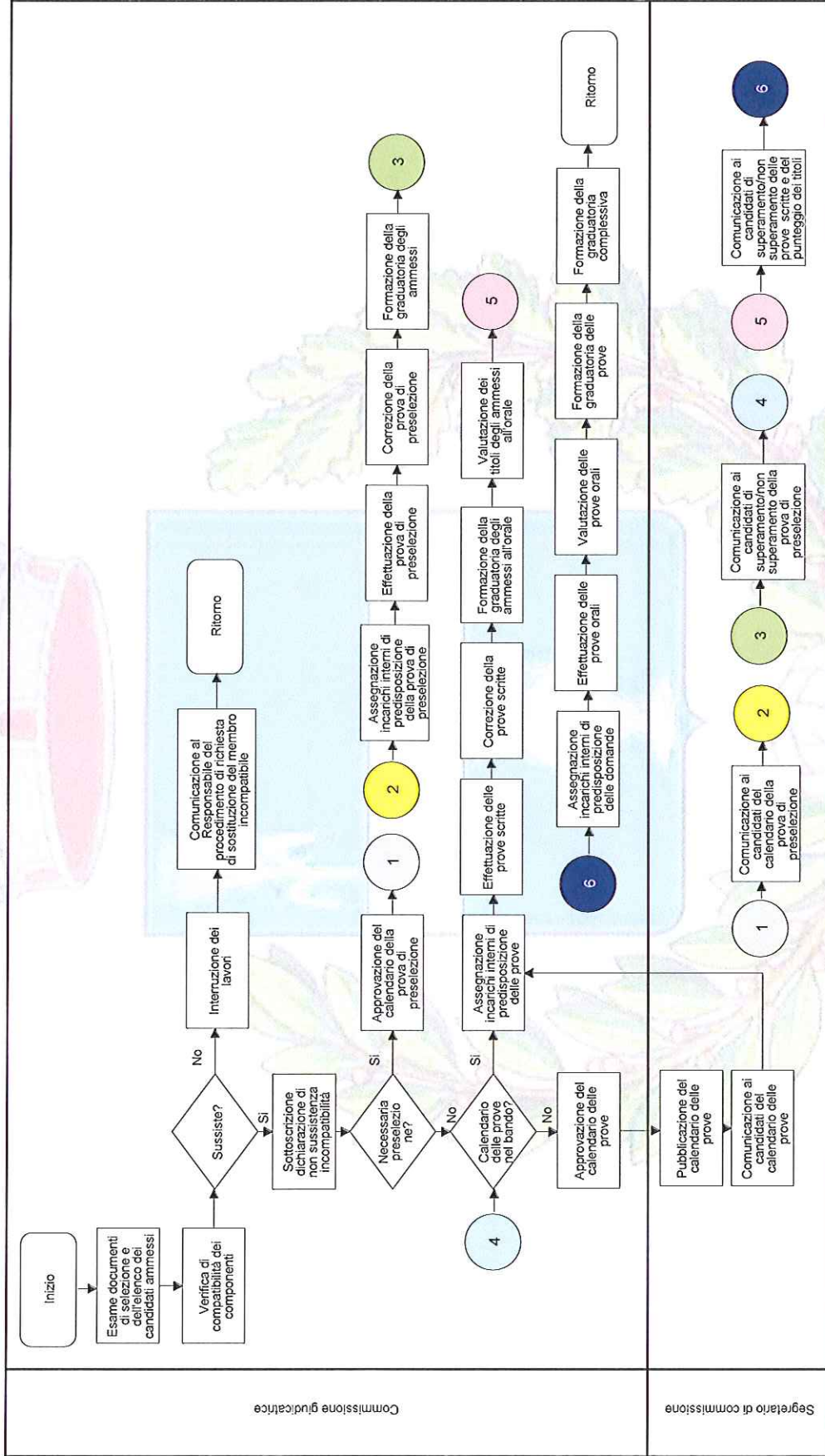


Handwritten signature

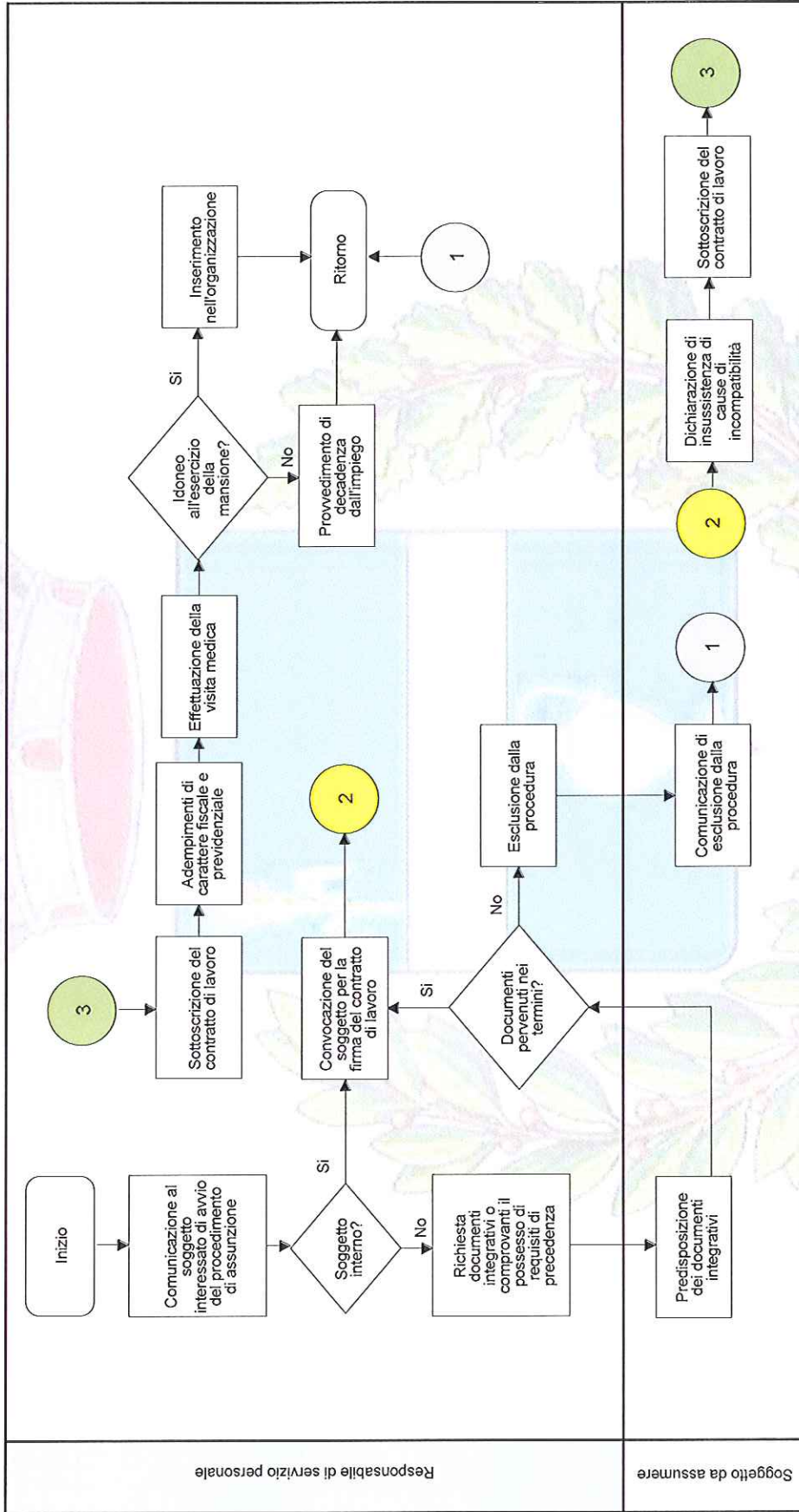
Sub - Processo - Assunzione obbligatoria



Sub - Processo - Lavori della commissione



Sub - Processo - Procedura di assunzione



Handwritten signature



Comune di Pieve San Giacomo

Registro dei Rischi

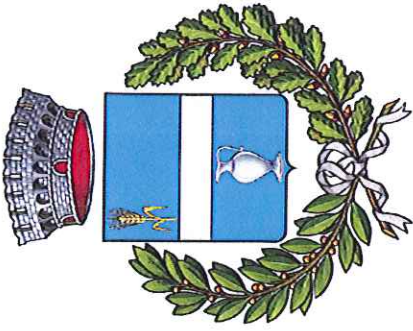
Procedimento		Reclutamento del personale			Misure di prevenzione	
Fase	Descrizione rischio	Probabilità	Impatto	Ponderazione totale		
Sub Procedimento Mobilità						
Predisposizione e sottoscrizione dell'avviso di mobilità	In questa fase di possono determinare situazioni di grande discrezionalità nell'individuazione dei requisiti richiesti.	4	4	16	Org.	Prevedere nel regolamento i criteri di valutazione dei soggetti e nel sistema dei profili professionali i requisiti di accesso per ogni singolo profilo.
Pubblicazione dell'avviso	Il rischio è che la pubblicazione venga effettuata in modo limitato, tale da restringere la conoscenza della procedura.	2	3	6	Com.	Prevedere forme di pubblicazione che consentano la massima trasparenza possibile.
Effettuazione dei colloqui/delle prove	La mancata definizione preventiva dei criteri di valutazione può originare arbitrio valutativo.	4	4	16	Com.	Prevedere la definizione preventiva dei criteri di valutazione e la loro comunicazione ai soggetti richiedenti

Procedimento		Reclutamento del personale			Misure di prevenzione	
Fase	Descrizione rischio	Probabilità	Impatto	Ponderazione totale		
Sub. Procedimento Selezione pubblica						
Predisposizione e sottoscrizione del bando	In questa fase di possono determinare situazioni di grande discrezionalità nell'individuazione dei requisiti richiesti.	4	4	16	Org.	Prevedere nel regolamento i criteri di valutazione dei soggetti e nel sistema dei profili professionali i requisiti di accesso per ogni singolo profilo.
Determinazione di nomina della commissione	Potrebbe sussistere una condizione di collusione tra i commissari al fine di agevolare alcune valutazioni "pilotate".	2	4	8	Org.	Determinare regole di formazione della commissione stringenti.
Sub. Procedimento Lavori della commissione						
Assegnazione incarichi interni di predisposizione delle prove	Il rischio che venga incaricato un unico commissario di predisporre le prove e che venga predisposto un numero di prove molto limitato, tale da permettere una compiuta preparazione specifica da parte di chi eventualmente fosse in possesso dei titoli.	5	5	25	Org. Comp.	Ogni commissario dovrebbe predisporre un numero di prove pari a quello che verrà sottoposto al sorteggio. Dovrebbe essere effettuato un primo sorteggio tra tutte le prove preparate (eventualmente in busta chiusa) e un secondo sorteggio da parte dei candidati.
Correzione della prove scritte	In questo caso, ovviamente, possono sussistere diverse tipologie di rischi, peraltro difficilmente contrastabili.	4	4	16	Comp.	Le contromisure possibili si limitano alle modalità di voto in commissione. Va evitata la media dei voti espressi liberamente da ogni commissario e va adottato il sistema di voto che prevede che il Presidente faccia la proposta di votazione che viene adottata solo quando raggiunge a sua volta il voto favorevole della metà più uno dei commissari.
Assegnazione incarichi interni di predisposizione delle domande	Sussiste stesso rischio esistente per la predisposizione delle prove scritte.	5	5	25	Org. Comp.	Anche in questo caso l'unica contromisura preventiva possibile è rappresentata dalla predisposizione di un numero di domande n volte superiore a quelle che verranno presentate ad ogni candidato e che riguardano tutte le materie trattate. Anche in questo caso le domande dovrebbero essere predisposte da ogni singolo commissario, ma non dovrebbe essere effettuato alcun sorteggio preventivo e il candidato dovrebbe sorteggiare le domande dall'insieme di quelle preparate.

Procedimento		Reclutamento del personale			
Fase	Descrizione rischio	Valutazione del rischio			Misure di prevenzione
		Probabilità	Impatto	Ponderazione totale	
Sub Procedimento - Collocamento ordinario					
Effettuazione delle prove attitudinali	Può sussistere il rischio che venga dichiarato inidoneo un candidato solo per poter scorrere l'elenco ed arrivare ad un soggetto specifico.	3	3	9	L'assegnazione del punteggio della singola prova orale deve essere effettuata immediatamente con il sistema ricordato in precedenza.
					Org.
					Vanno rigorosamente specificate e portate a conoscenza preventiva dei candidati i criteri che conducono al riconoscimento della idoneità.

Tabella 1 - Legenda

Sigla	Tipologia di misura
Obb	Misura obbligatoria
Org	Misura organizzativa
Com	Misura comportamentale
Tra	Misura trasversale



Comune di Pieve San Giacomo

Registro dei Rischi

Procedimento	Conferimento incarichi di collaborazione				Org.
	Descrizione rischio	Valutazione del rischio		Misure di prevenzione	
Fase		Probabilità	Impatto	Ponderazione totale	
Istruttoria	E' possibile che non venga effettuata correttamente la ricognizione sull'esistenza o meno nell'Ente di figure professionali equivalenti a quelle ricercate	4	4	16	Descrizione dei requisiti e certificazione da parte del Responsabile del servizio personale di assenza di figure professionali equivalenti tra il personale di omologa categoria. La stessa certificazione dovrà essere allegata al fascicolo di conferimento dell'incarico.
Approvazione Piano annuale da parte del Consiglio comunale	E' possibile che vengano conferiti incarichi non rientranti nel piano annuale approvato dal Consiglio Comunale	3	2	6	L'ufficio competente verifica la rispondenza di tipologia della professionalità richiesta. Verifica la compatibilità della spesa con il limite massimo fissato nel bilancio preventivo.
Individuazione modalità di selezione	In questa fase di possono determinare situazioni di grande discrezionalità nell'individuazione dei requisiti richiesti.	4	4	16	Prevedere nel regolamento i criteri di valutazione dei soggetti e nel sistema dei profili professionali i requisiti di accesso per ogni singolo profilo.
Approvazione e pubblicazione avviso di selezione	La mancata definizione preventiva dei criteri di valutazione può originare arbitrio valutativo.	4	4	16	Prevedere la definizione preventiva dei criteri di valutazione e la loro comunicazione ai soggetti richiedenti

Conferimento incarichi di collaborazione					
Procedimento	Fase	Descrizione rischio	Valutazione del rischio		Misure di prevenzione
			Probabilità	Impatto	
Nomina della commissione	Irregolare composizione della Commissione finalizzata al reclutamento di candidati particolari	4	4	16	Fissare criteri per la composizione della Commissione stringenti
Svolgimento prove di selezione	Potrebbe sussistere una condizione di collusione tra i commissari al fine di agevolare alcune valutazioni "pilotate".	2	4	8	Determinare regole di formazione della commissione stringenti.
Approvazione graduatoria di selezione	Può sussistere il rischio che venga dichiarato inidoneo un candidato solo per poter scorrere l'elenco ed arrivare ad un soggetto specifico	2	3	6	Vanno rigorosamente specificate e portate a conoscenza preventiva dei candidati i criteri che conducono al riconoscimento della idoneità.
Affidamento incarico		0	0	0	
Stipula contratto		0	0	0	

Tabella 1 - Legenda

Sigla	Tipologia di misura
Obb	Misura obbligatoria
Org	Misura organizzativa
Com	Misura comportamentale
Tra	Misura trasversale



Comune di Pieve San Giacomo

Piano triennale di prevenzione della corruzione
2014 - 2016
Allegato 3
Tavola di equiparazione soggetti

Procedimento	Reclutamento del personale - Sub processo Mobilità
Soggetto valutatore	Commissione Esaminatrice

Procedimento	Reclutamento del personale - Sub processo Lavori della commissione
Segretario di commissione	Segretario verbalizzante

A handwritten signature in black ink, located in the bottom right corner of the page.