



Comune di Pieve San Giacomo

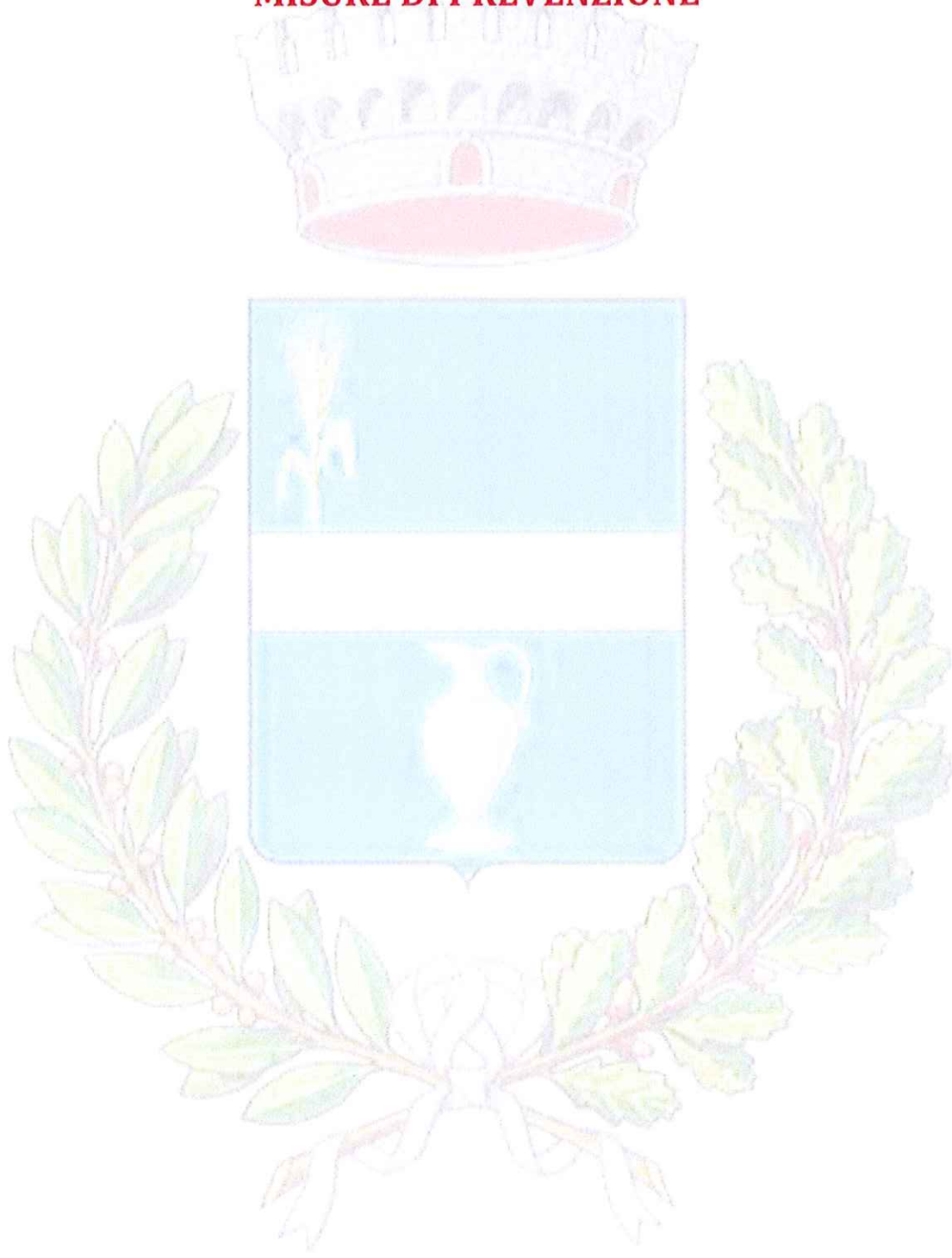
**Piano triennale di prevenzione della corruzione
2014 - 2016**

Allegato 4

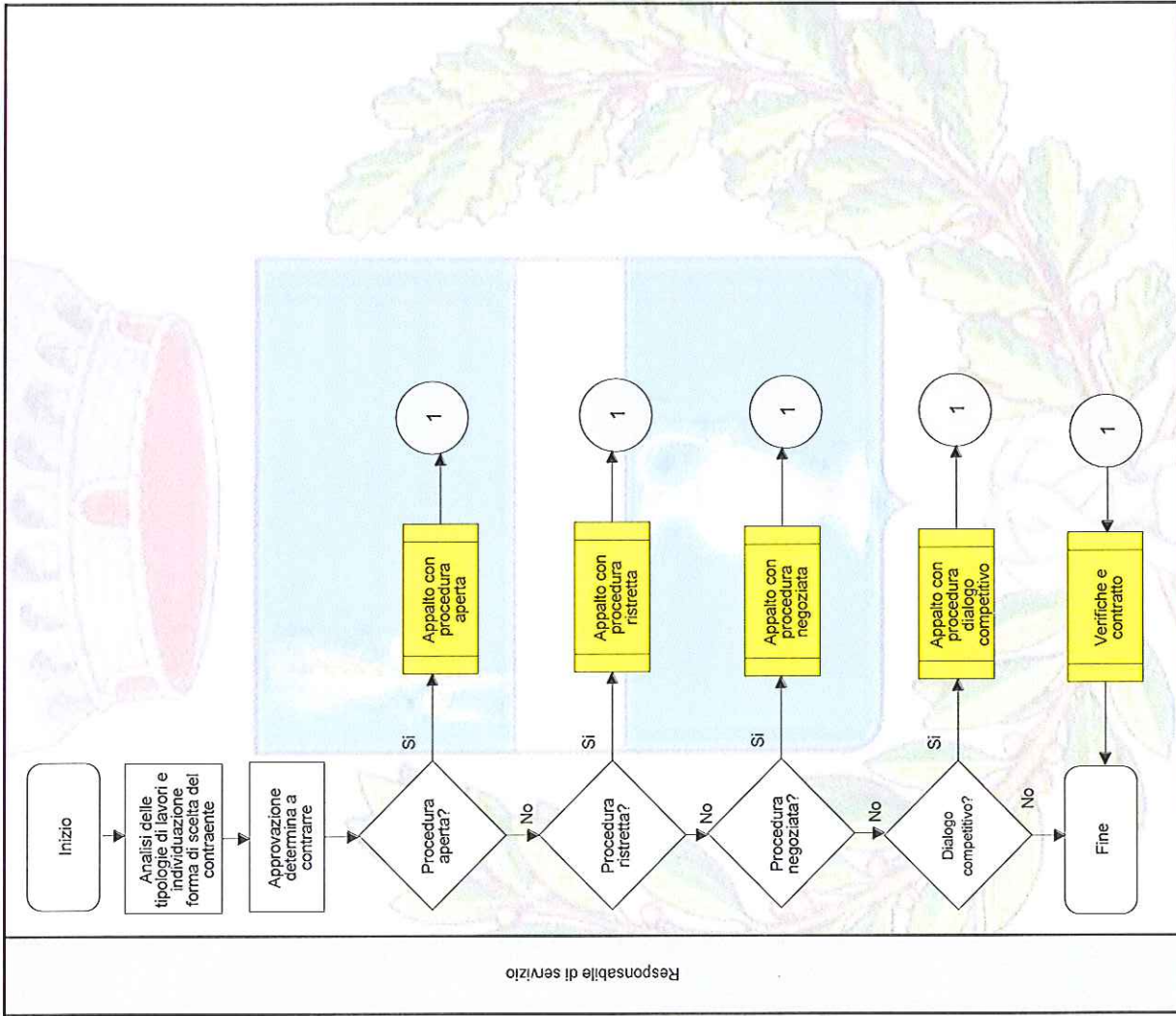
**Mappe dei procedimenti relativi all'Area affidamento
di lavori, servizi e forniture**

Allegato

**PROCESSI CON MAPPATURA GRAFICA, VALUTAZIONE
DEL RISCHIO E INDIVIDUAZIONE DELLE RELATIVE
MISURE DI PREVENZIONE**

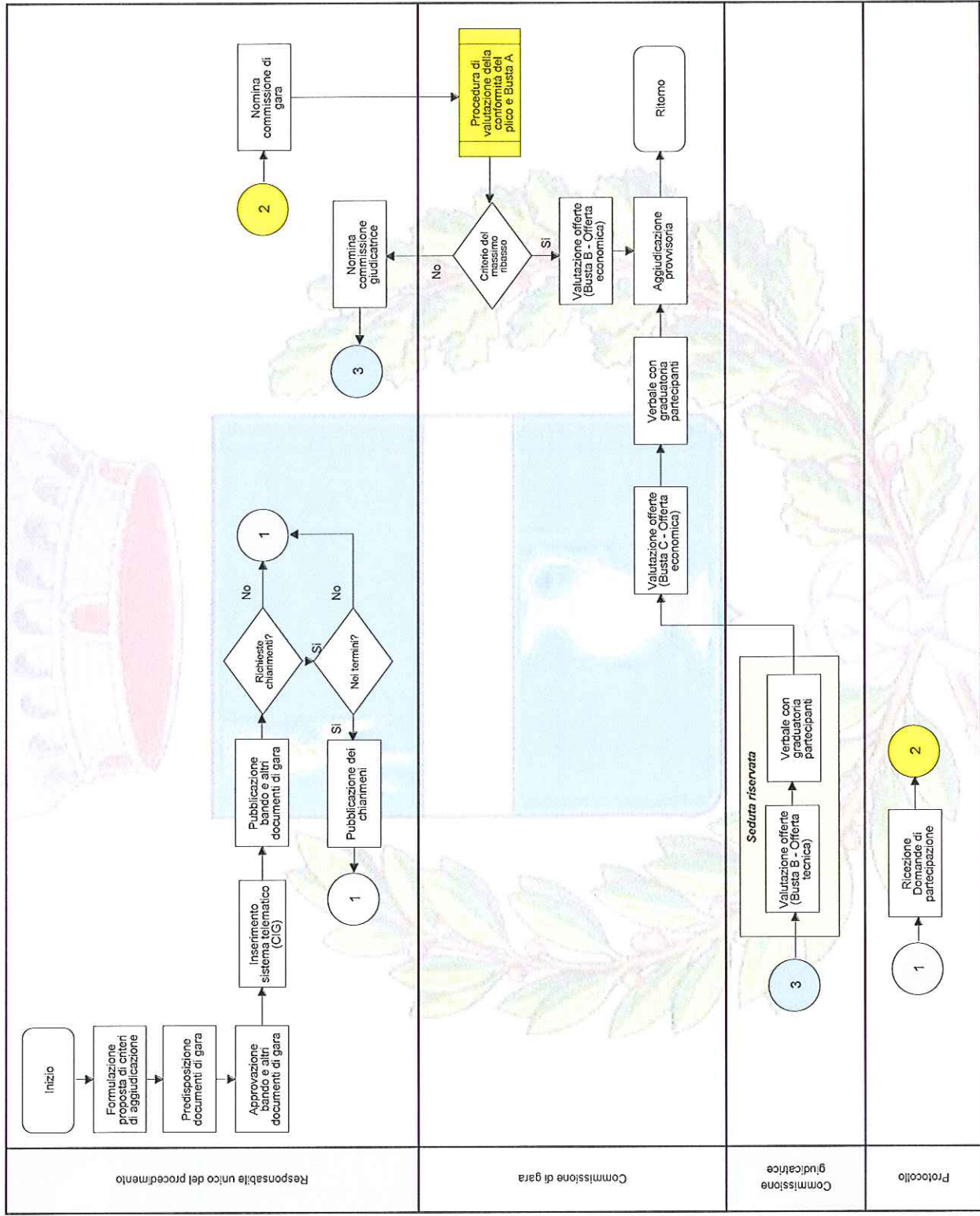


Processo - Appalto di lavori sotto soglia

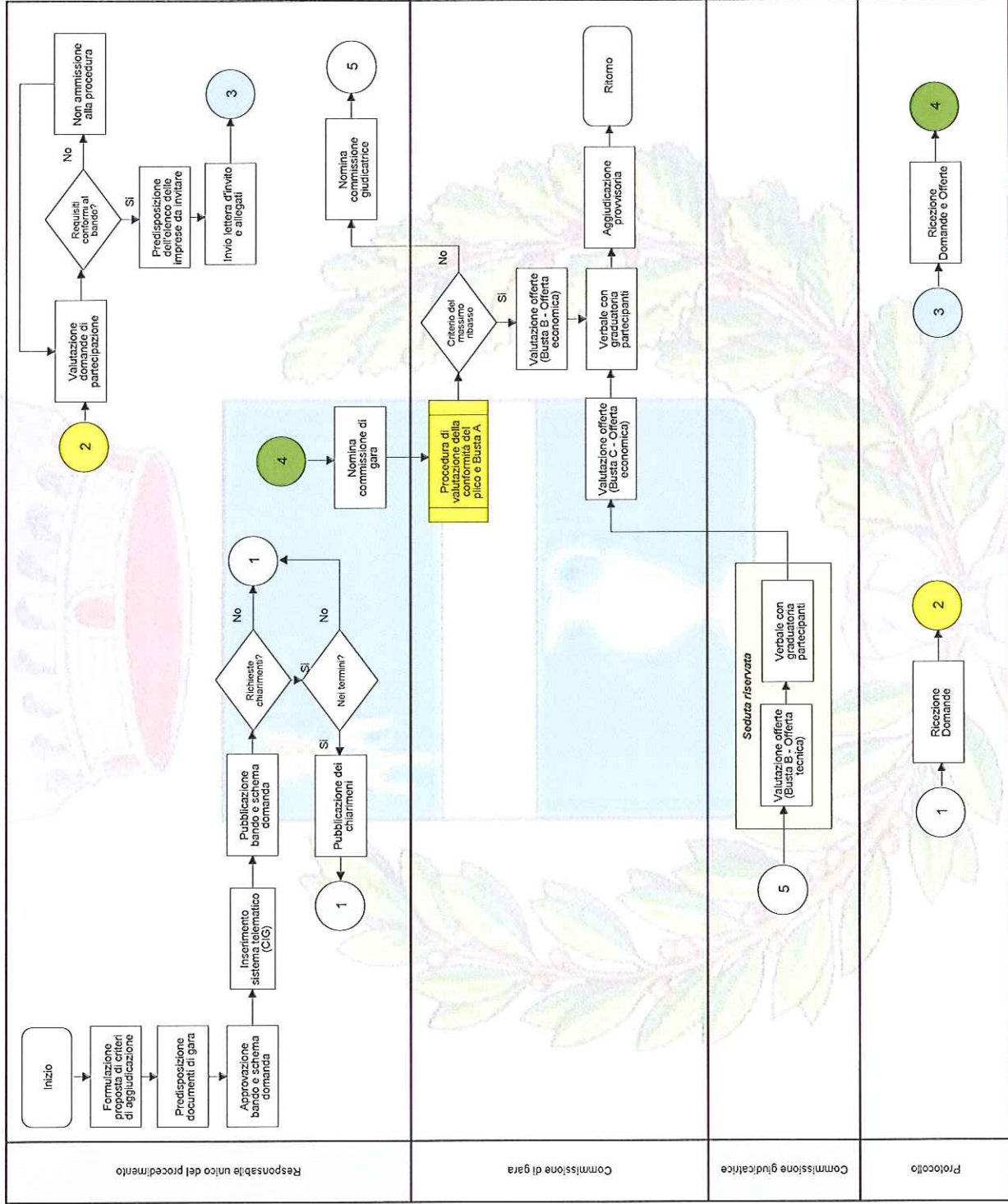


Handwritten signature

Sub - Processo - Appalto di lavori sotto soglia – Procedura aperta

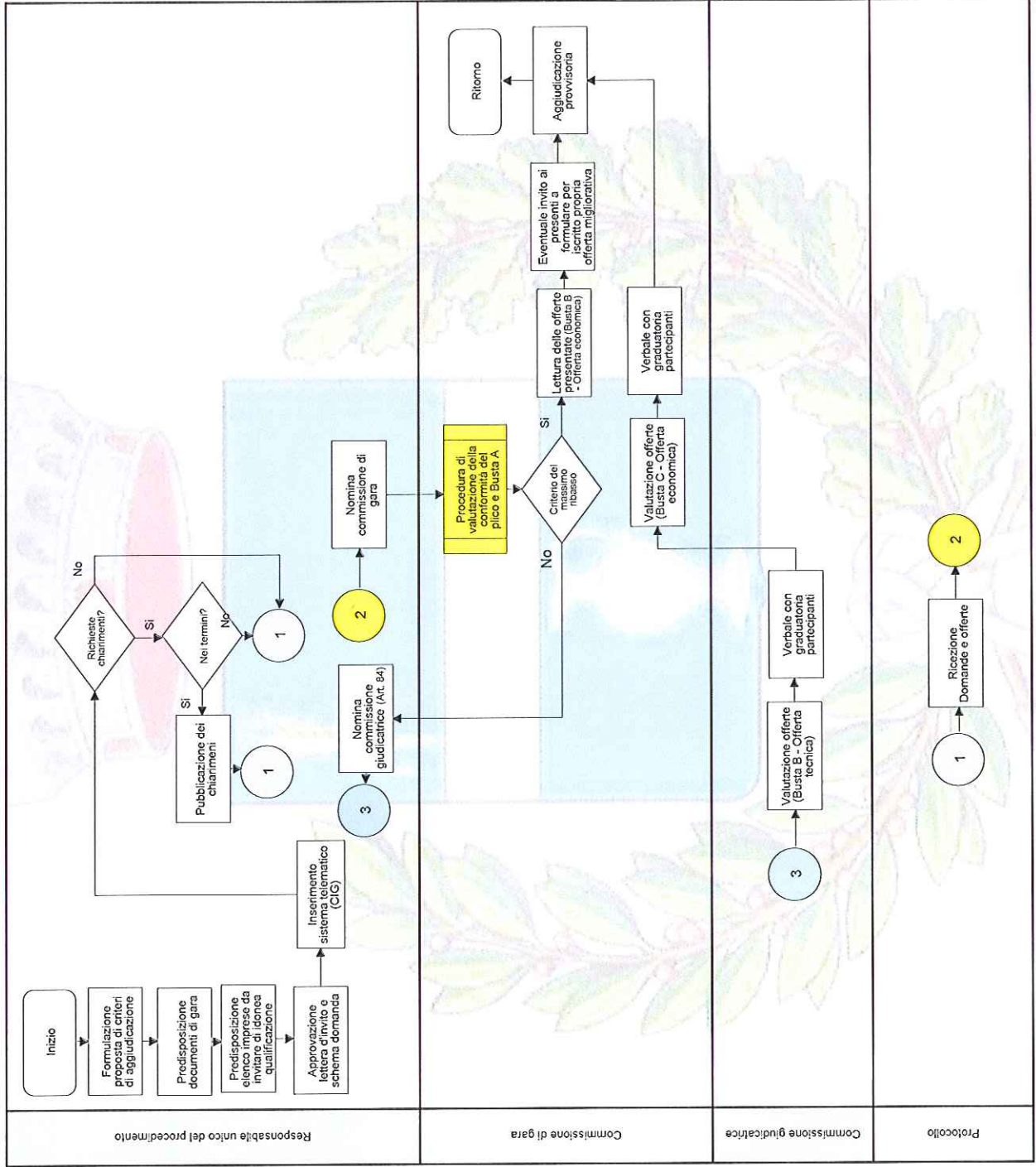


Sub - Processo - Appalto di lavori sotto soglia – Procedura ristretta



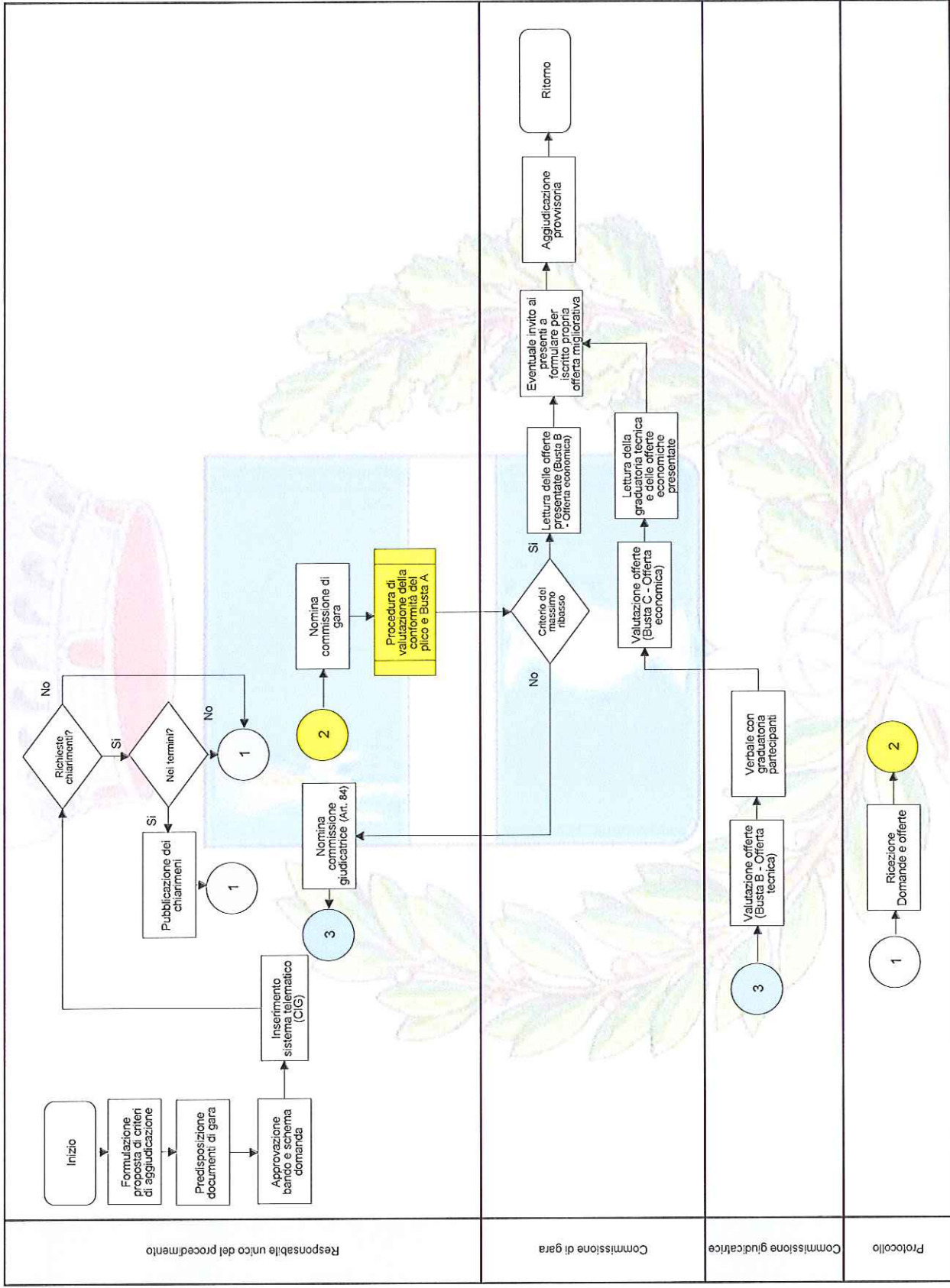
Handwritten signature or mark.

Sub - Processo - Appalto di lavori sotto soglia – Procedura negoziata

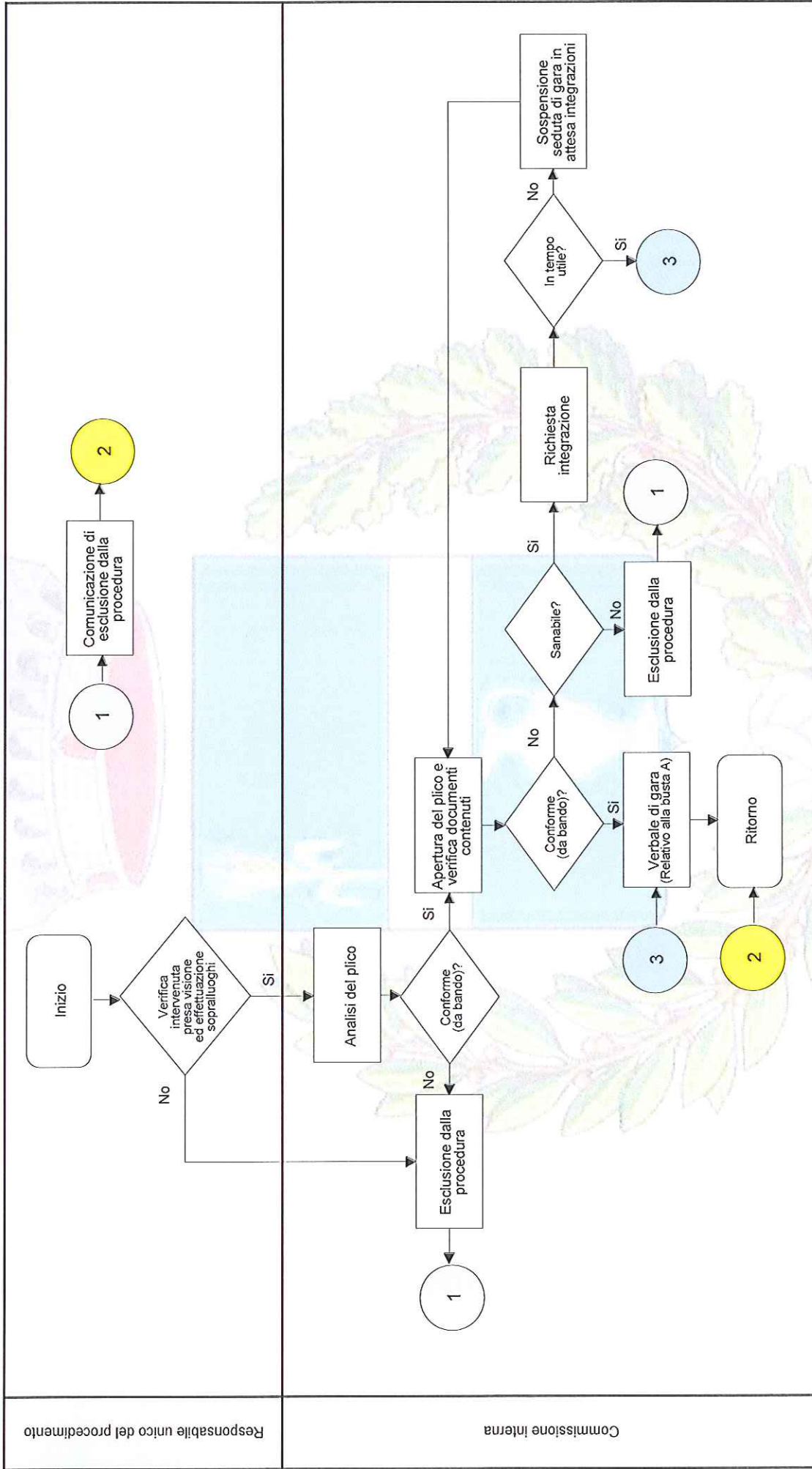


Offerta

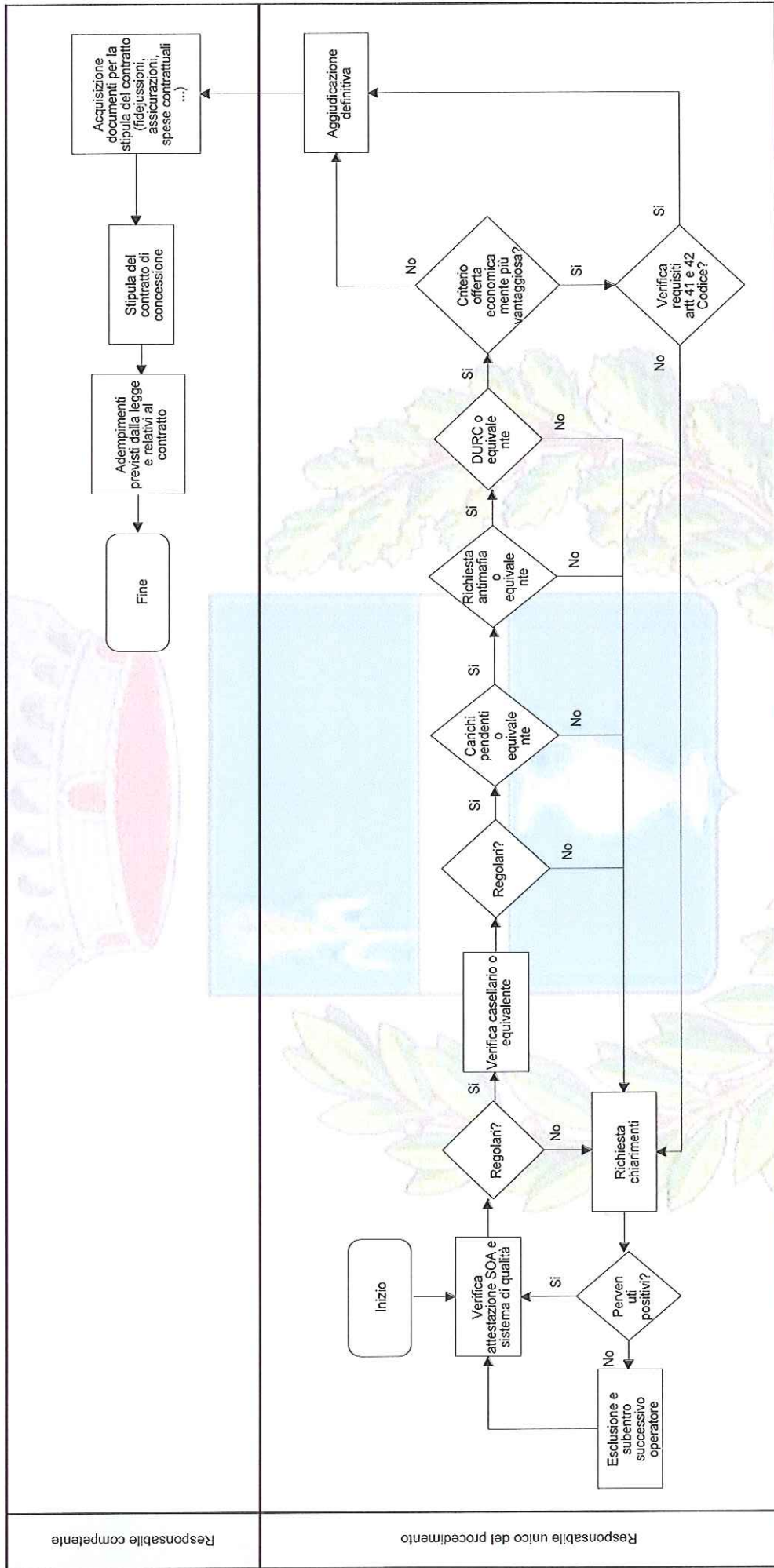
Sub - Processo - Appalto di lavori sotto soglia – Procedura negoziata con bando



Sub - Processo - Appalto di lavori sotto soglia – Procedura di valutazione della conformità del plico e Busta A

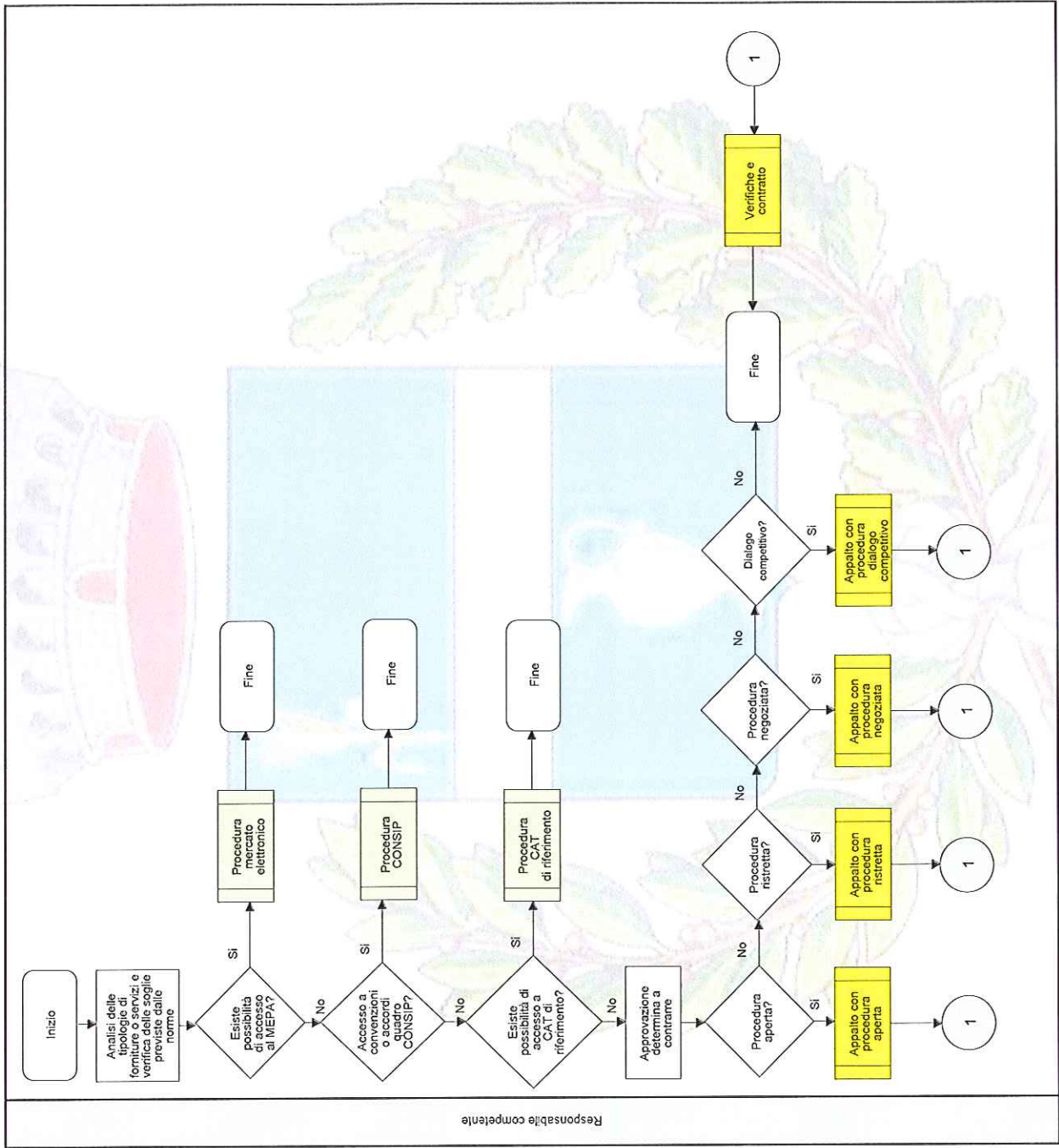


Sub - Processo - Appalto di lavori sotto soglia – Procedura verifiche post assegnazione e contratto



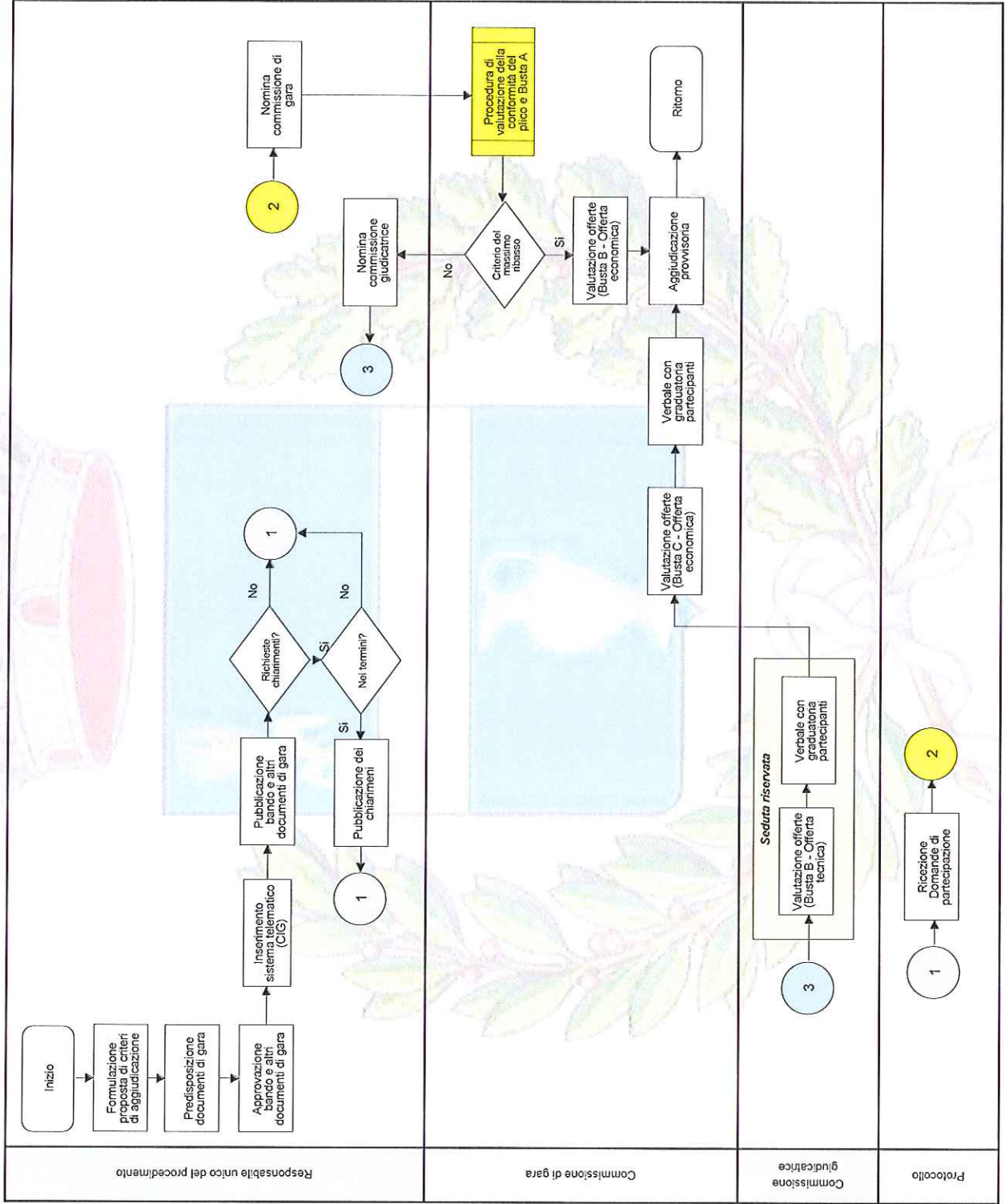
Alfieri

Processo - Appalto di servizi e forniture sotto soglia



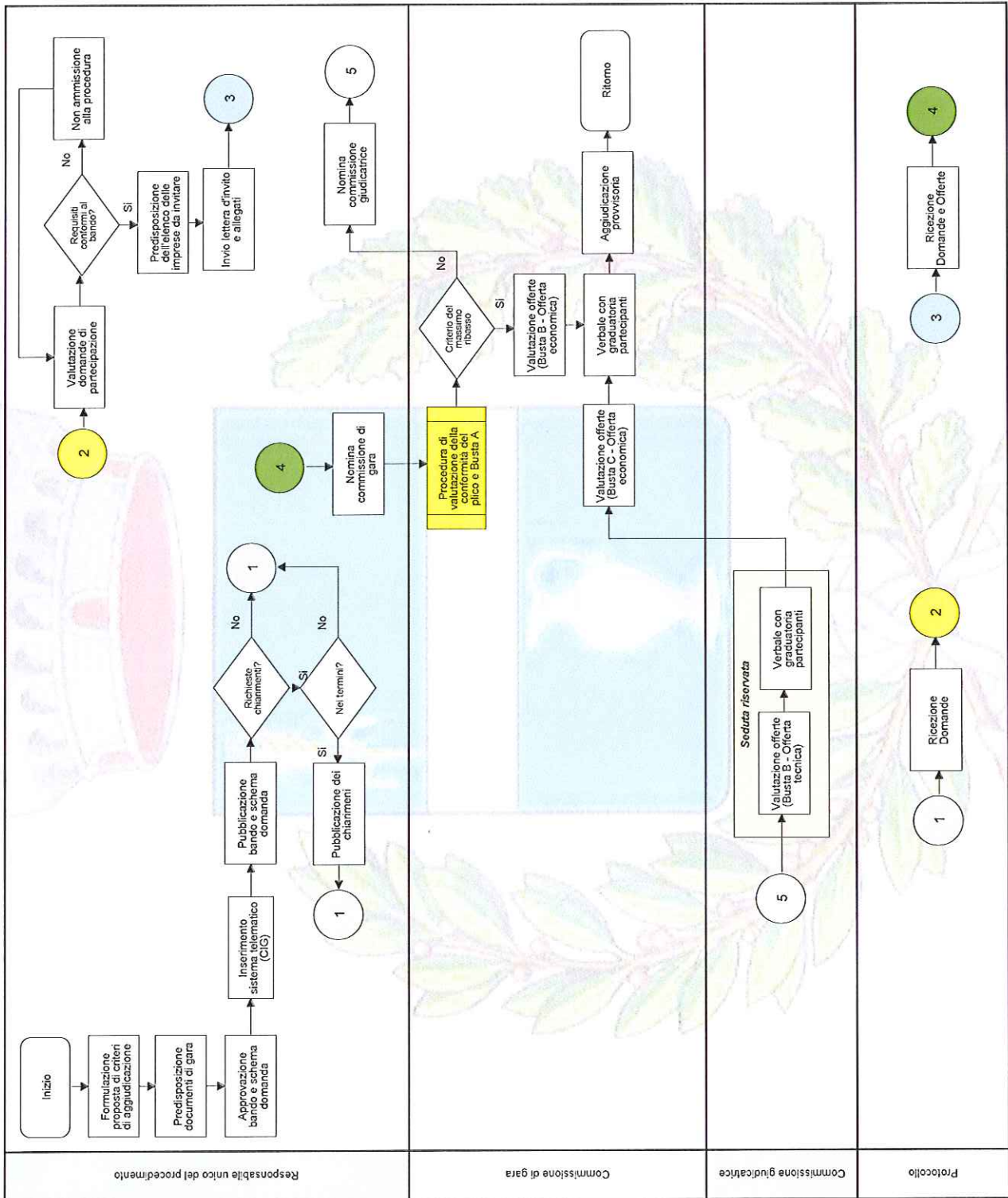
Responsabile competente

Sub - Processo - Appalto di servizi e forniture sotto soglia – Procedura aperta



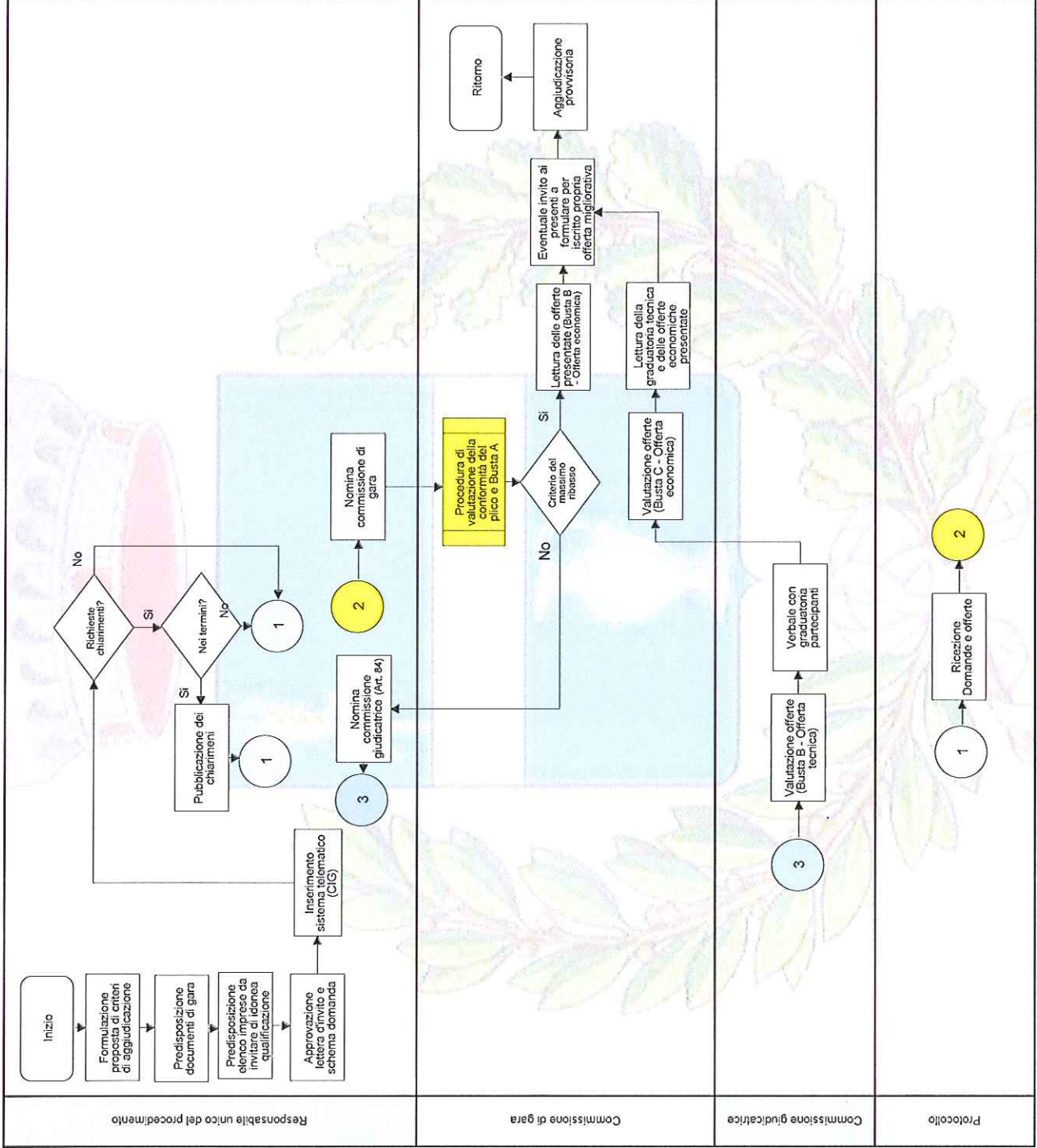
[Handwritten signature]

Sub - Processo - Appalto di servizi e forniture sotto soglia – Procedura ristretta



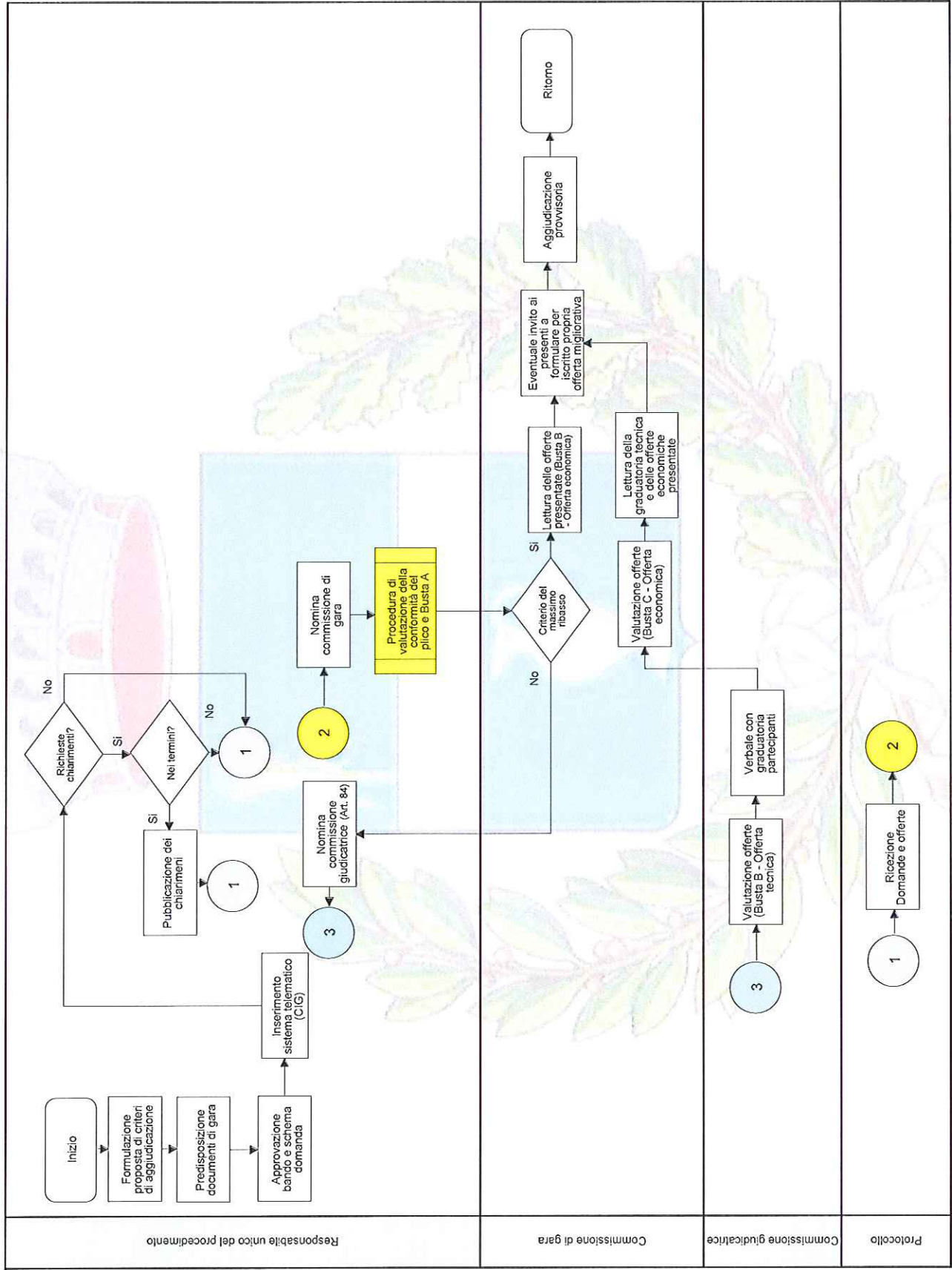
[Handwritten signature]

Sub - Processo - Appalto di servizi e forniture sotto soglia – Procedura negoziata



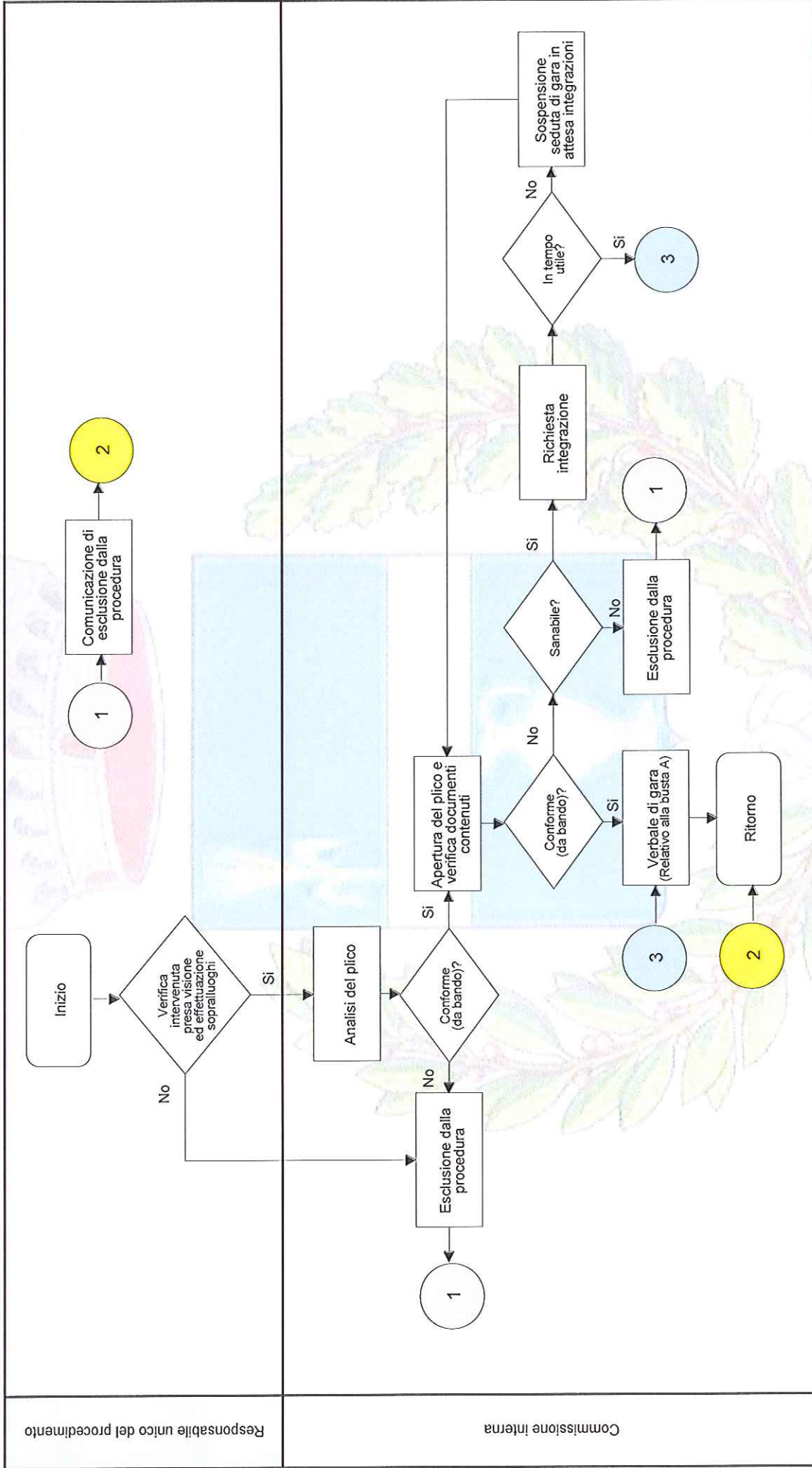
[Handwritten signature]

Sub - Processo - Appalto di servizi e forniture sotto soglia – Procedura negoziata con bando



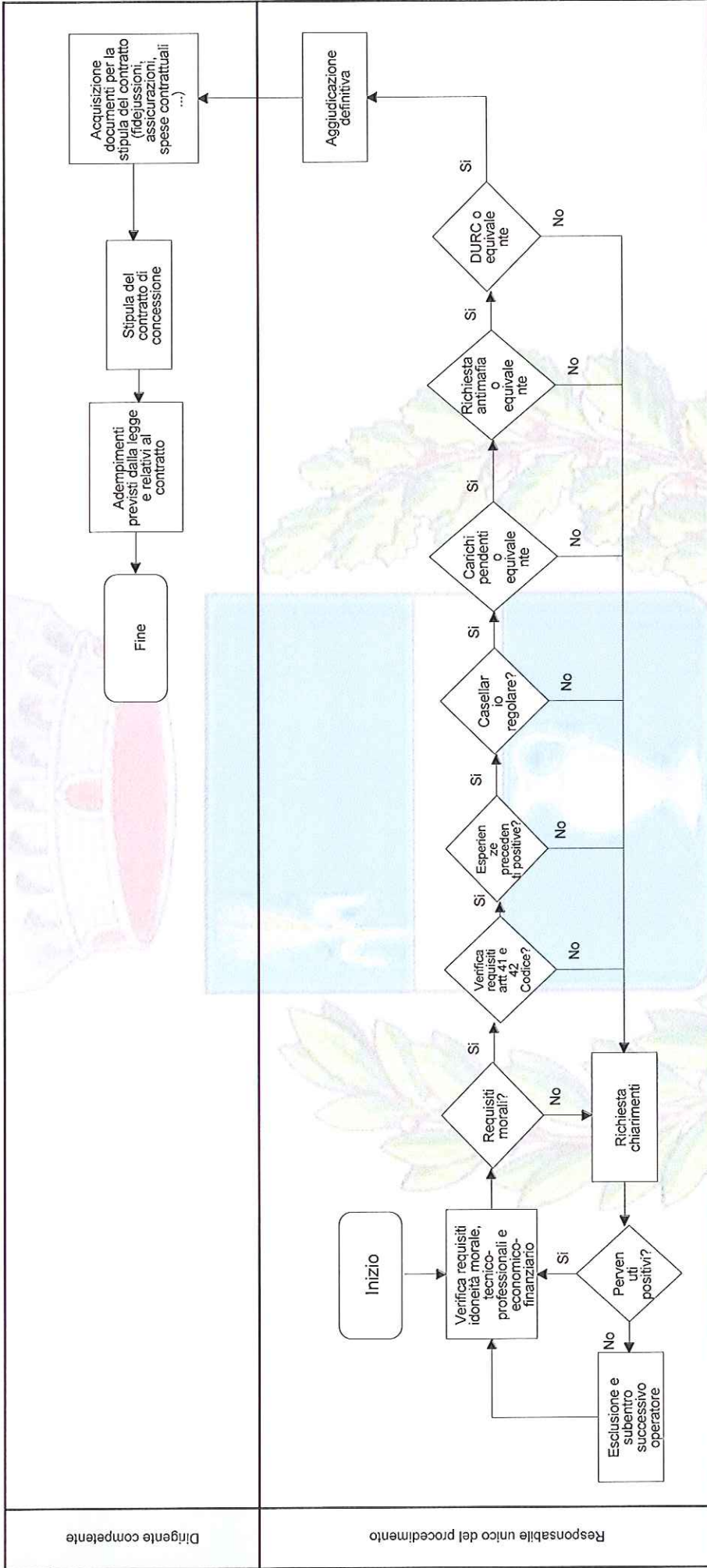
Alfani

Sub - Processo - Appalto di servizi e forniture sotto soglia – Procedura di valutazione della conformità del plico e Busta A



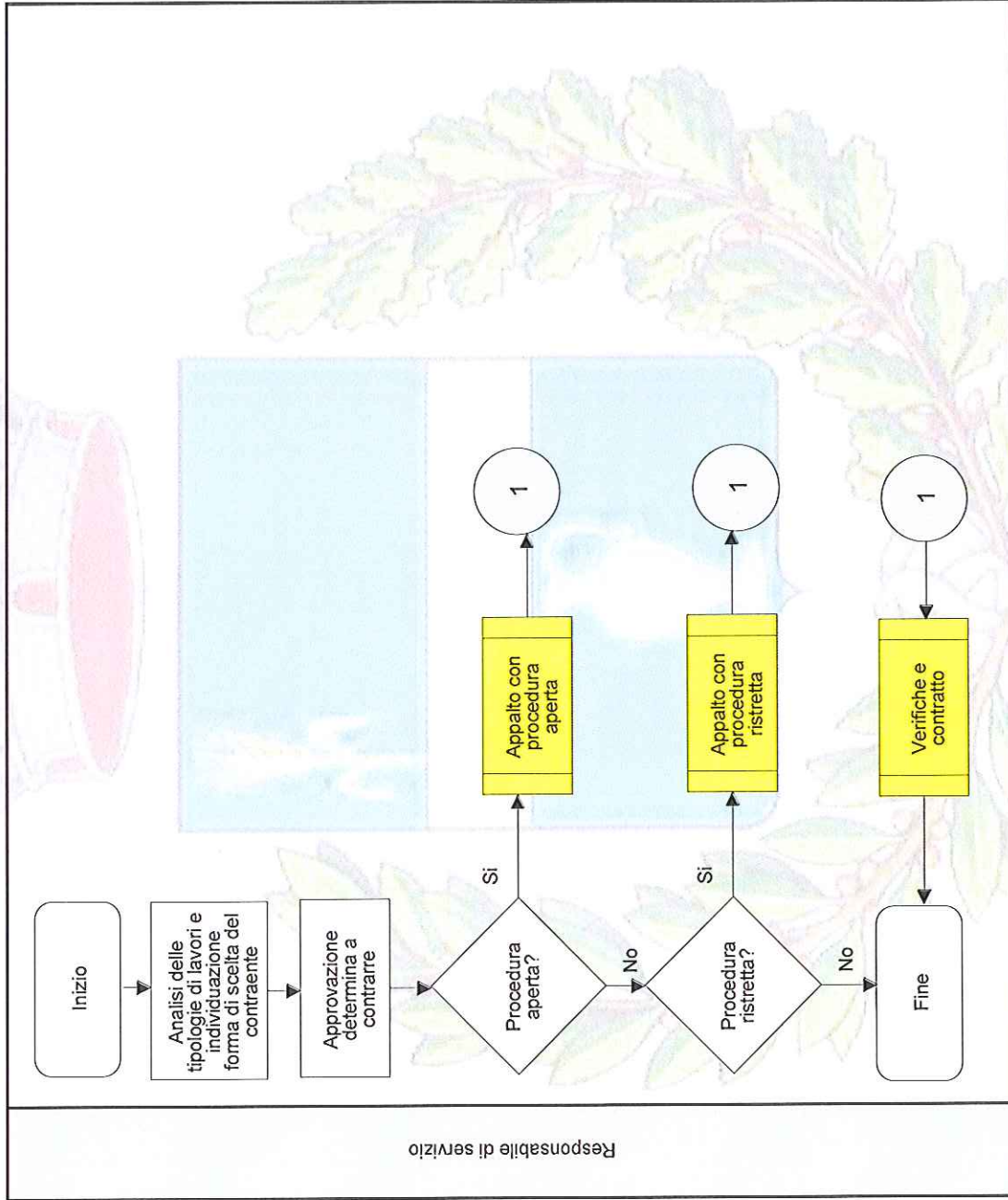
[Handwritten signature]

Sub - Processo - Appalto di servizi e forniture sotto soglia – Procedura verifiche post assegnazione e contratto

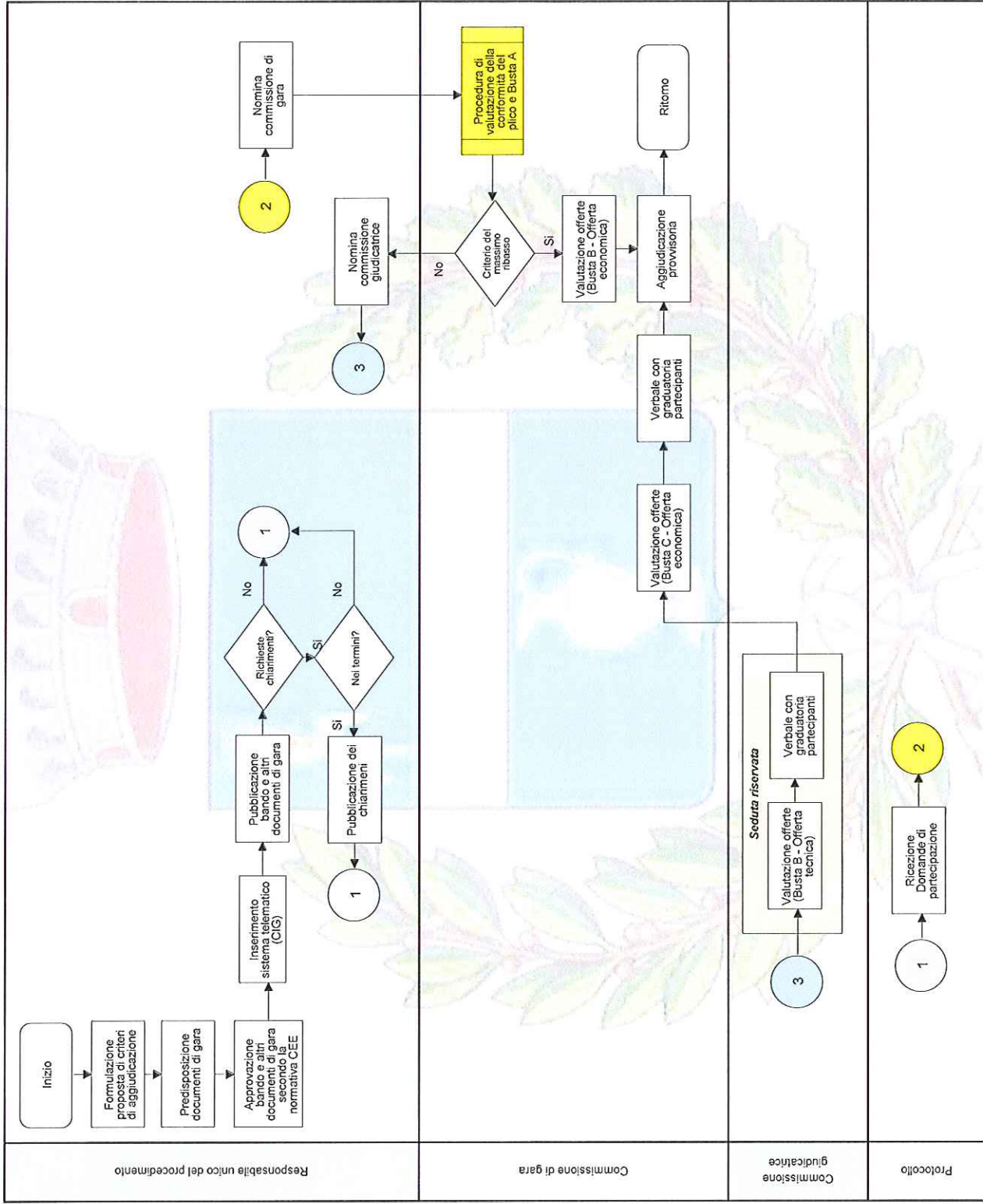


[Handwritten signature]

Processo - Appalto di lavori sopra soglia

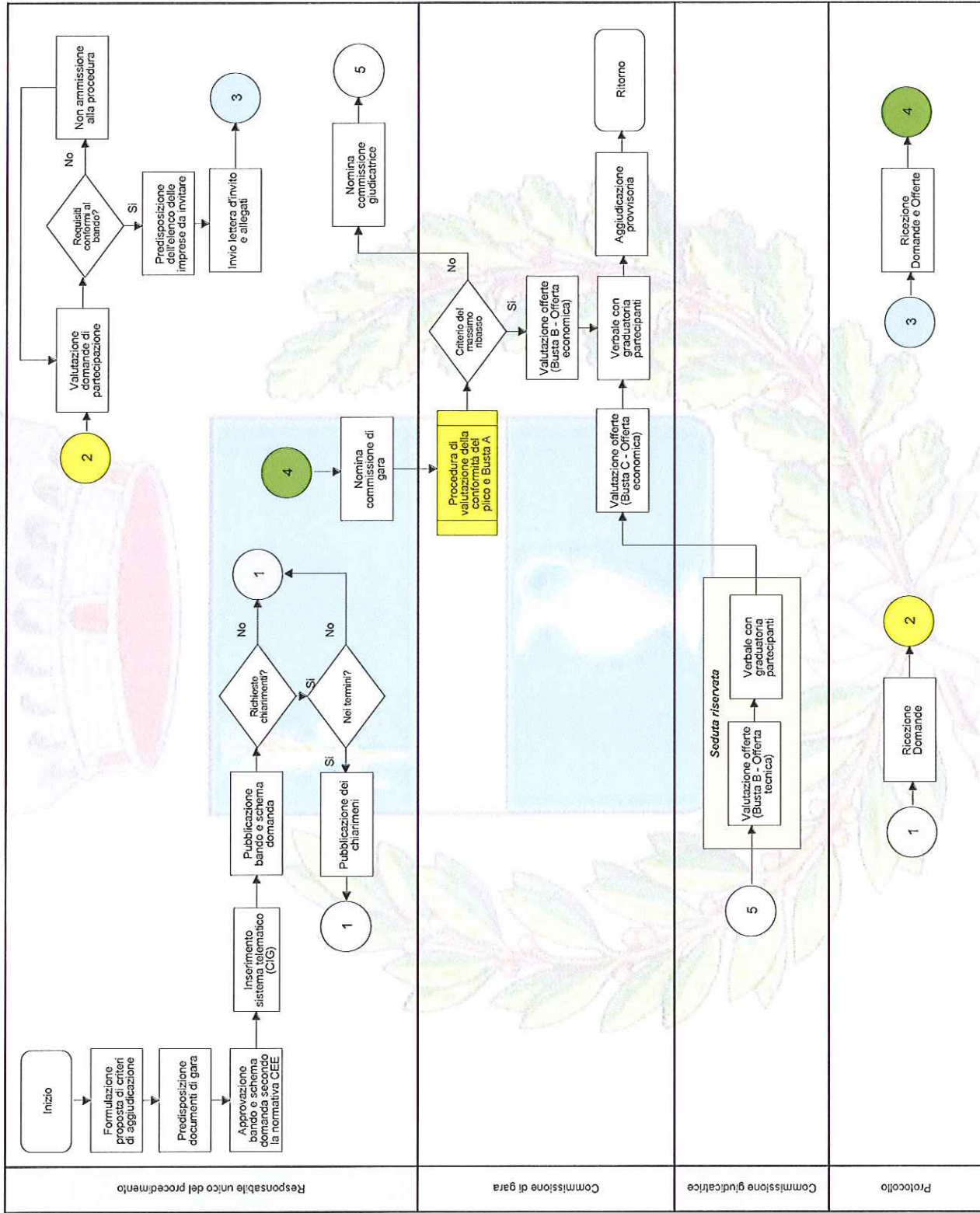


Sub - Processo - Appalto di lavori sopra soglia – Procedura aperta



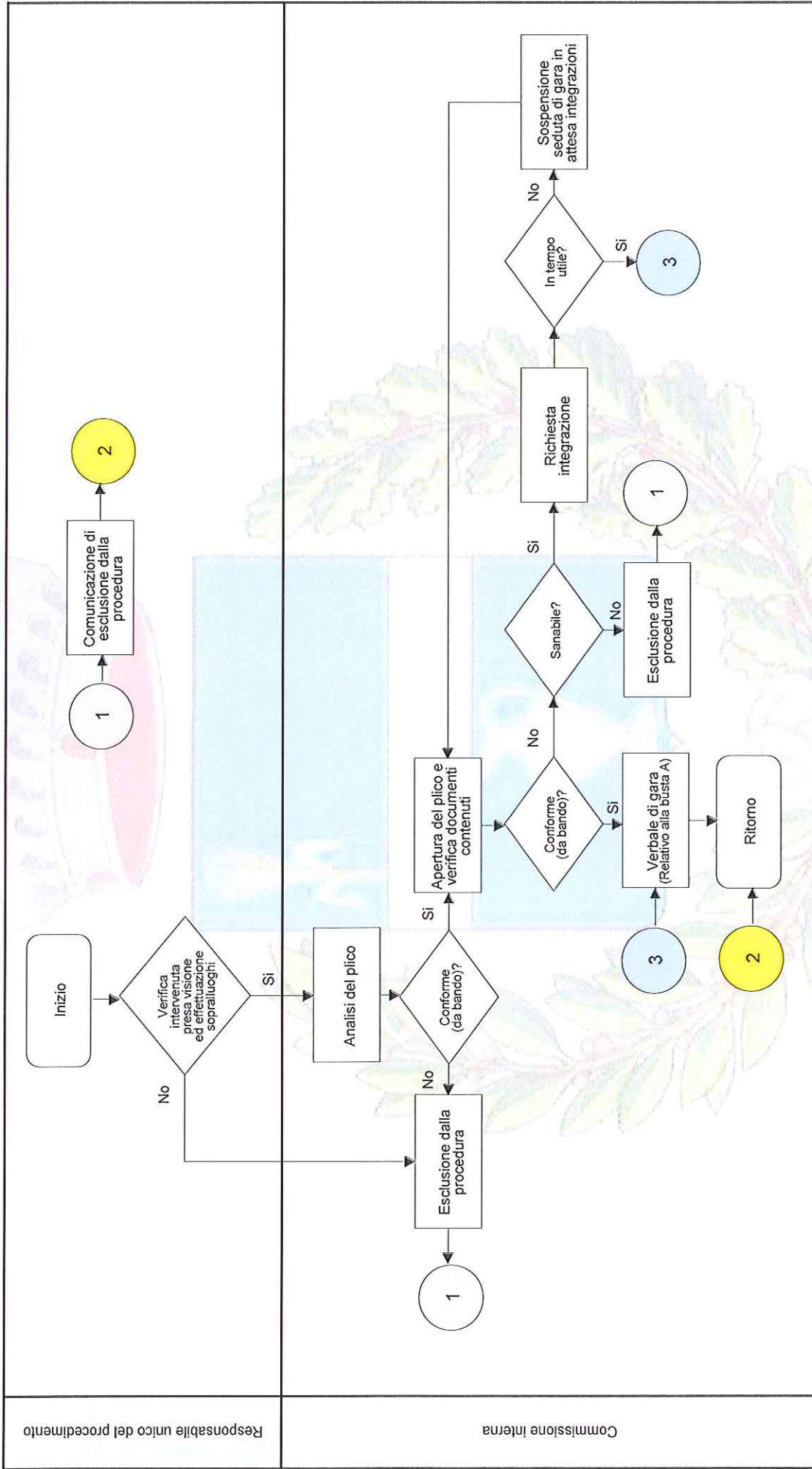
Officina

Sub - Processo - Appalto di lavori sopra soglia - Procedura ristretta

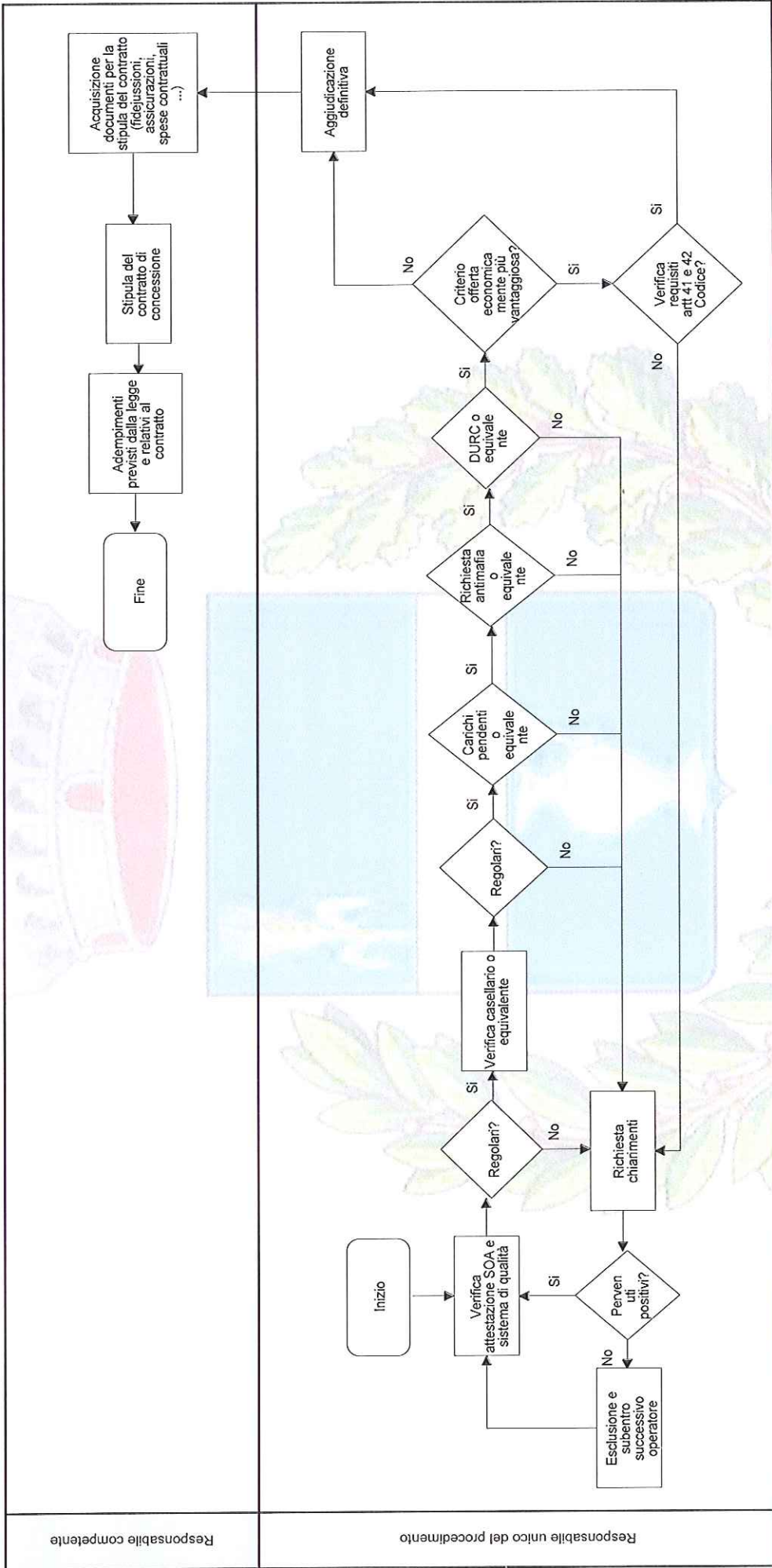


[Handwritten signature]

Sub - Processo - Appalto di lavori sopra soglia – Procedura di valutazione della conformità del plico e Busta A

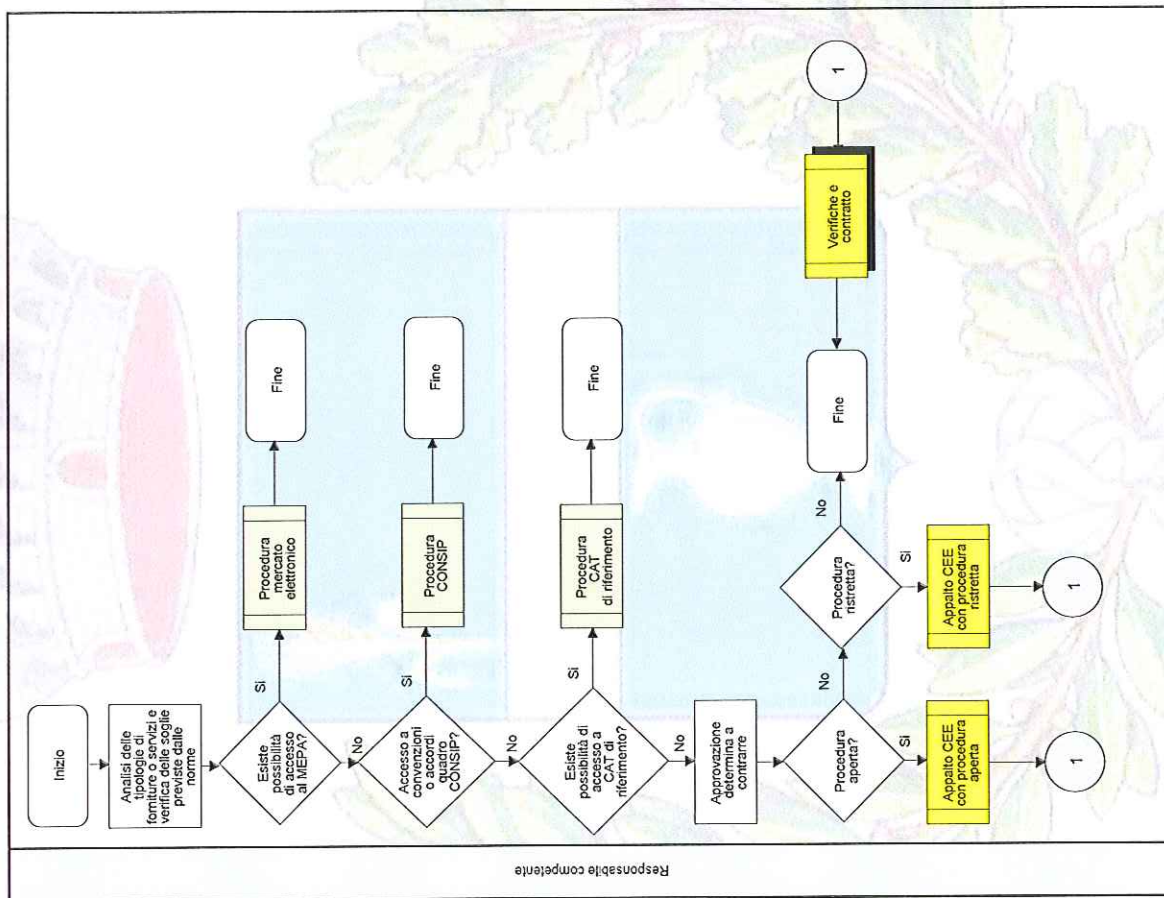


Sub - Processo - Appalto di lavori sopra soglia – Procedura verifiche post assegnazione e contratto



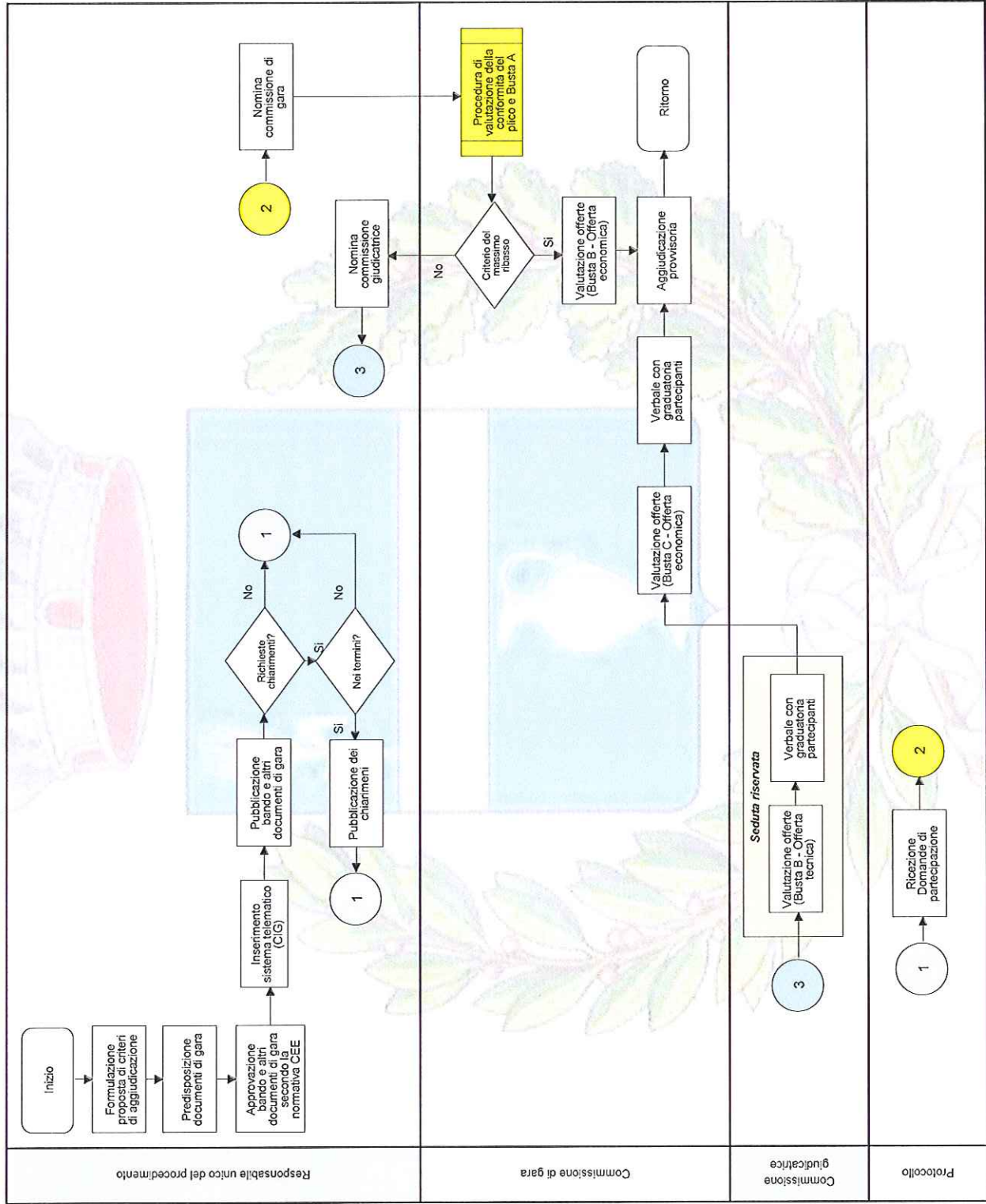
[Handwritten signature]

Processo - Appalto di servizi e forniture sopra soglia



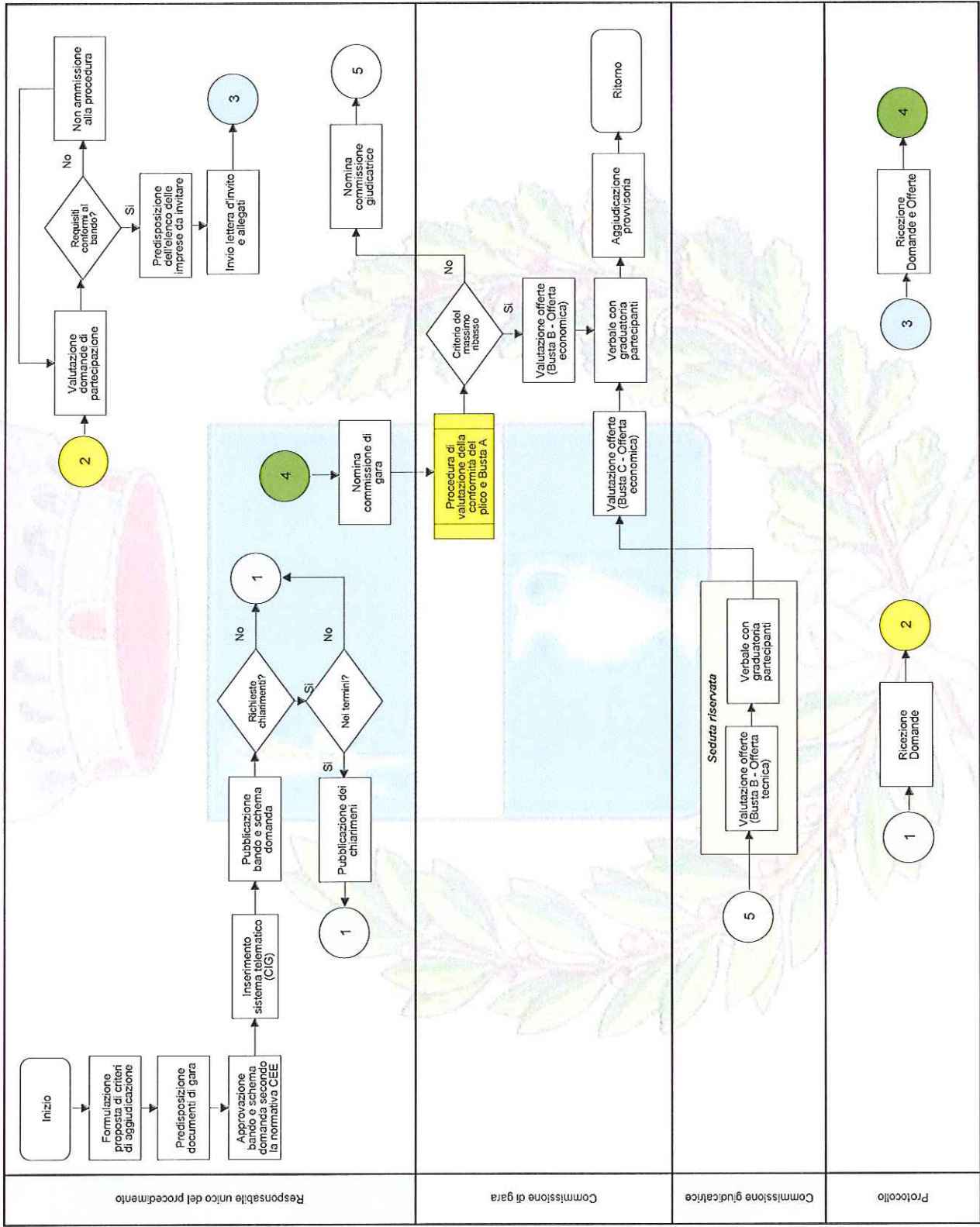
Responsabile competente

Sub - Processo - Appalto di servizi e forniture sopra soglia – Procedura aperta



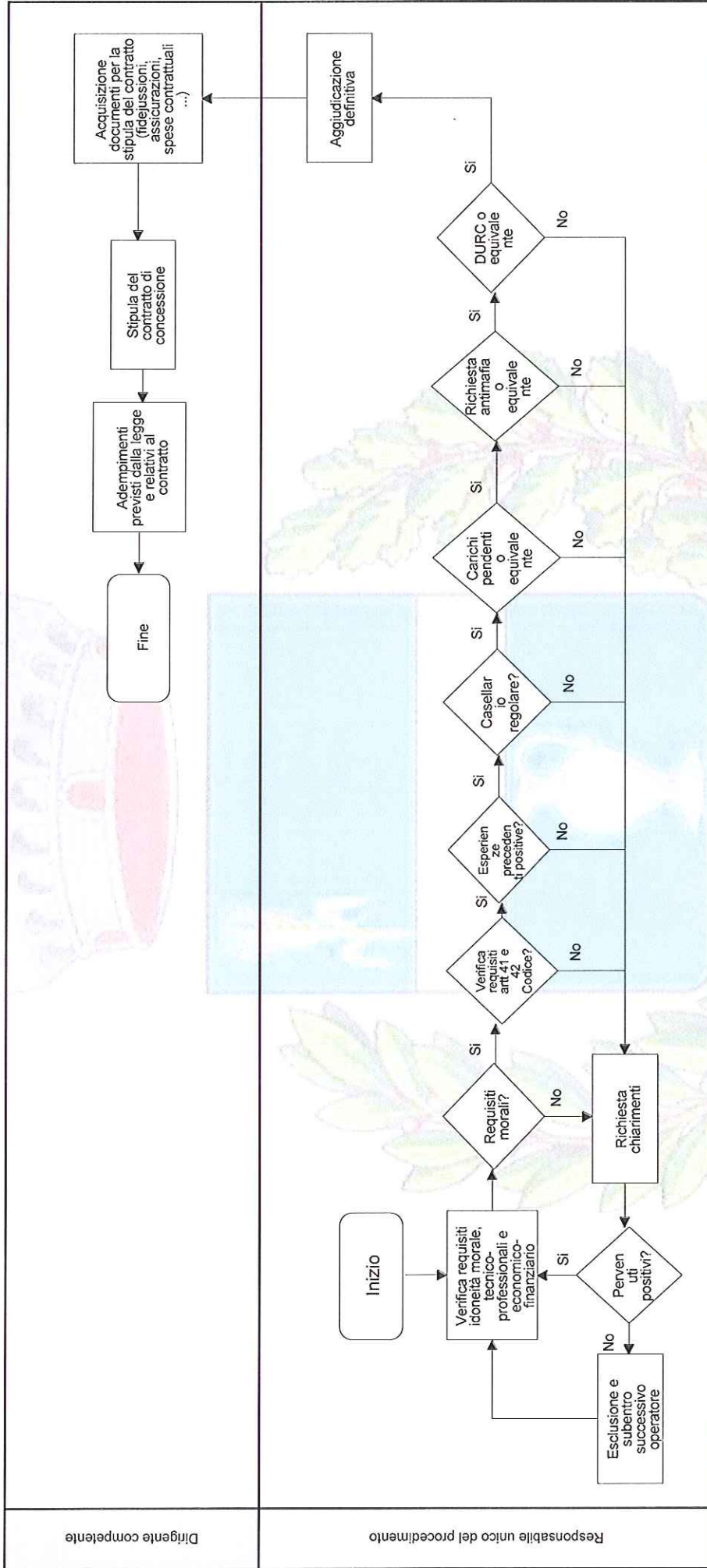
Offici

Sub - Processo - Appalto di servizi e forniture sopra soglia – Procedura ristretta



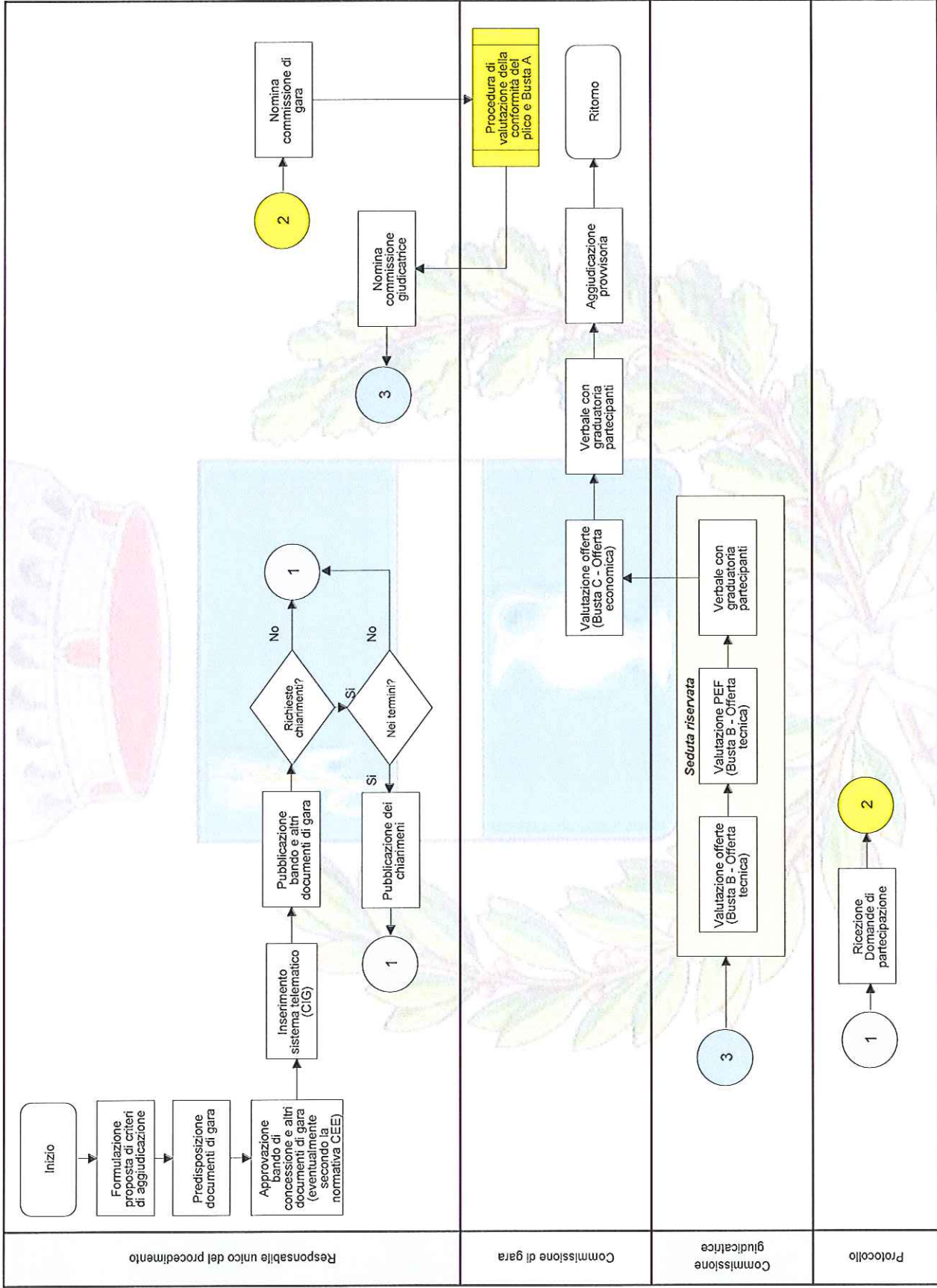
Handwritten signature

Sub - Processo - Appalto di servizi e forniture sopra soglia – Procedura verifiche post assegnazione e contratto



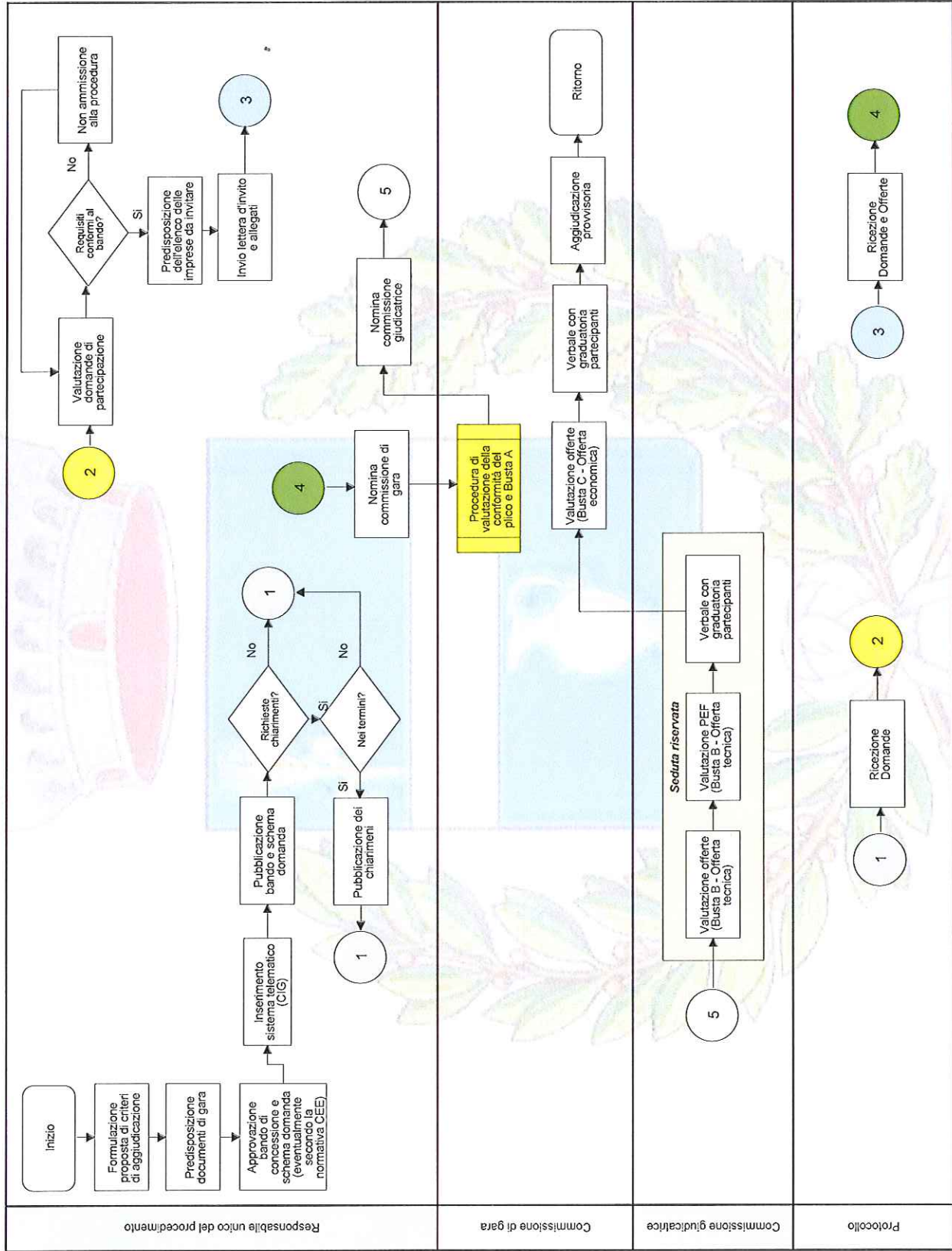
[Handwritten signature]

Sub - Processo - Concessione di lavori o servizi – Procedura aperta



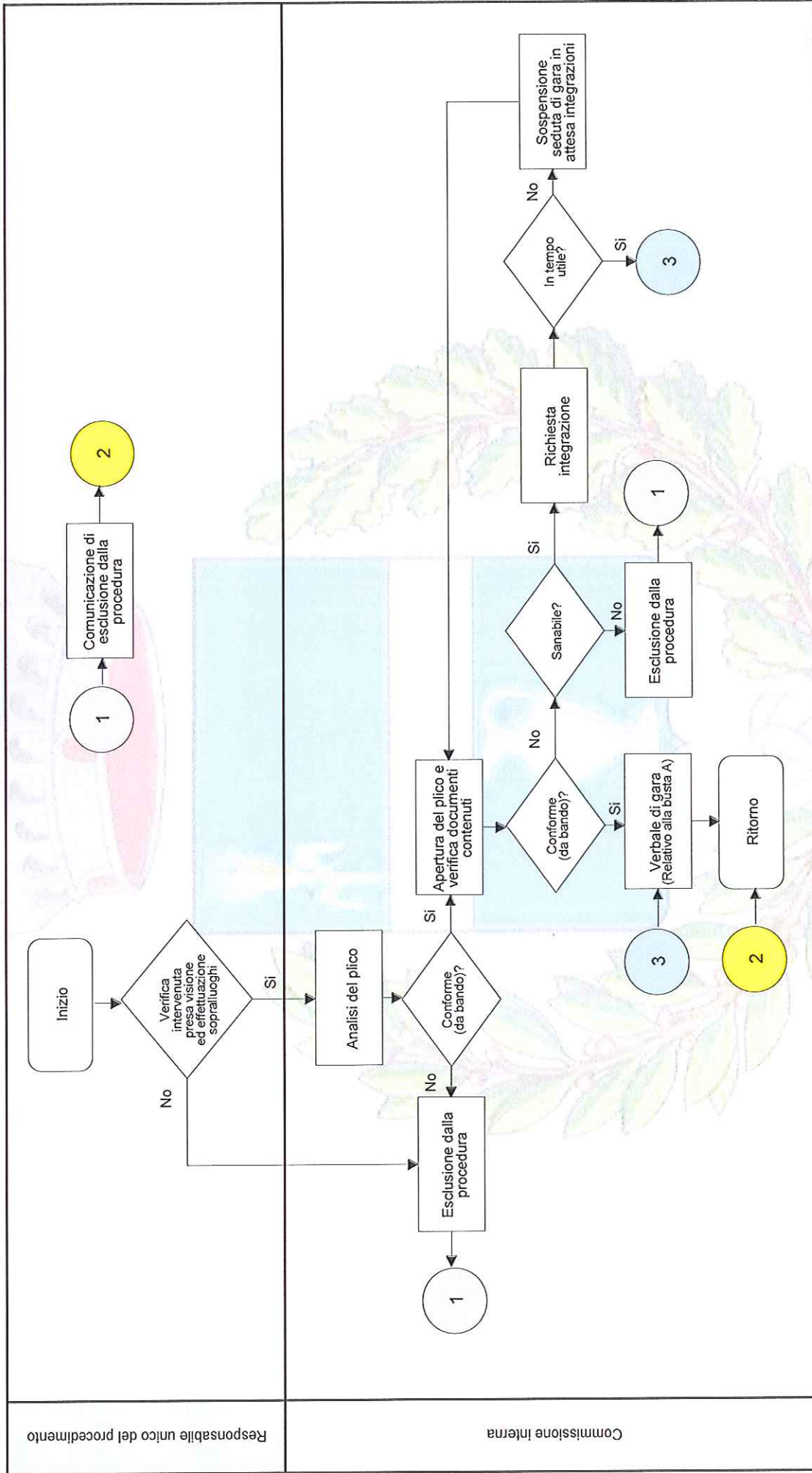
Handwritten signature

Sub - Processo - Concessione di lavori o servizi – Procedura ristretta

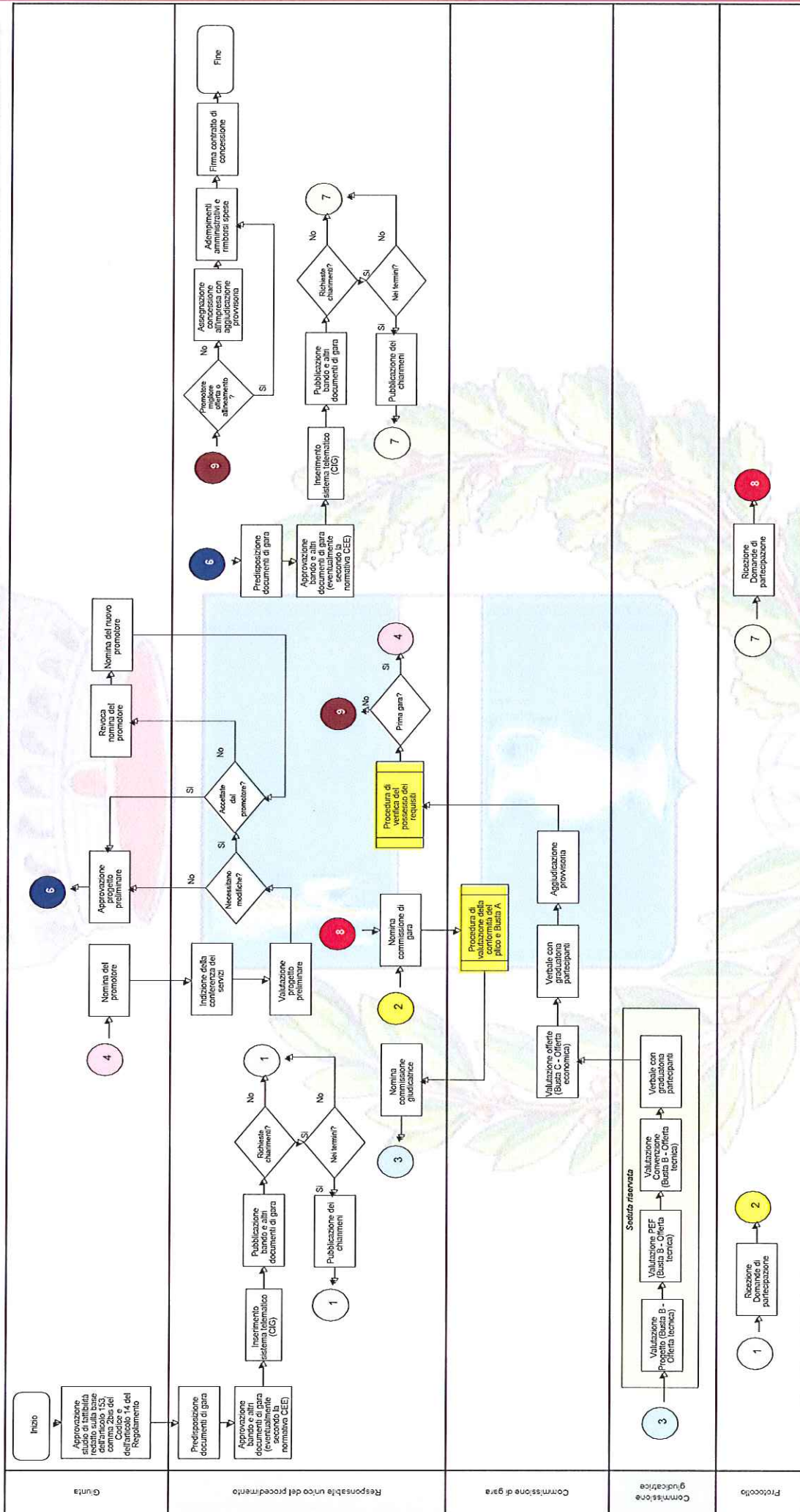


[Handwritten signature]

Sub - Processo - Concessione di lavori o servizi – Procedura di valutazione della conformità del plico e Busta A



Processo - Project financing – Doppia gara



Official signature



Comune di Pieve San Giacomo

Registro dei Rischi

Procedimento	Appalti lavori sopra e sotto soglia		Valutazione del rischio		Misure di prevenzione		Ponderazione totale	Org
	Descrizione rischio	Probabilità	Impatto	Probabilità	Impatto			
Fase/ Sub-Procedimento								
Predisposizione documenti di gara	Definizione dei requisiti di accesso alla gara e, in particolare, dei requisiti tecnico-economici dei concorrenti al fine di favorire un'impresa	3	5			15	La fase di predisposizione dei requisiti deve essere effettuata in équipe formata da soggetti con preparazione professionale differenziata.	Org
Valutazione offerte (Busta B - Offerta tecnica)	L'applicazione del criterio dell'offerta economicamente più vantaggiosa, può lasciare ampi elementi di discrezionalità di valutazione dei progetti tecnici.	4	5			20	L'approvazione di un regolamento per la disciplina dei contratti potrebbe specificare gli ambiti entro i quali possono operare i diversi criteri di valutazione delle offerte.	Org

Appalti lavori sopra e sotto soglia		Misure di prevenzione		Ponderazione totale	Org
Fase/ Sub-Procedimento	Descrizione rischio	Valutazione del rischio	Impatto		
Nomina commissione giudicatrice	La composizione della commissione di valutazione delle offerte tecniche può essa stessa essere prodromica del rischio precedente.	4	5	20	Se i commissari sono "esterni" è conveniente che diventi prassi comune la richiesta di designazione da parte degli ordini, con la consuetudine della rotazione. Una policy interna può ulteriormente specificare le modalità.
Individuazione di almeno cinque operatori economici (a rotazione)	L'individuazione delle imprese da invitare può rappresentare un elemento di selezione <i>pilotata</i> della platea di riferimento.	5	5	25	L'istituzione dell'elenco degli operatori economici di riferimento. Anche in questo caso è opportuno applicare il criterio della rotazione.

Sigla	Tipologia di misura
Obb	Misura obbligatoria
Org	Misura organizzativa
Com	Misura comportamentale
Tra	Misura trasversale

Tabella - Legenda



Comune di Pieve San Giacomo

**Piano triennale di prevenzione della corruzione
2014 - 2016
Allegato 4**

Tavola di equiparazione soggetti

Procedimento	Appalto di lavori sotto e sopra soglia
Responsabile di Servizio	Responsabile Servizio Tecnico
Responsabile unico del procedimento	Responsabile Servizio Tecnico
Responsabile competente	Responsabile Servizio Tecnico

Procedimento	Appalto di servizi e forniture sotto sopra soglia
Responsabile di Servizio	Responsabile Servizio Tecnico/Responsabile Servizio Amministrativo - Contabile
Responsabile unico del procedimento	Responsabile Servizio Tecnico/Responsabile Servizio Amministrativo - Contabile
Responsabile competente	Responsabile Servizio Tecnico/Responsabile Servizio Amministrativo - Contabile
Dirigente competente	Responsabile Servizio Tecnico/Responsabile Servizio Amministrativo - Contabile

Procedimento	Concessione di lavori o servizi
Responsabile di servizio competente	Responsabile Servizio Tecnico/Responsabile Servizio Amministrativo - Contabile
Responsabile unico del	Responsabile Servizio Tecnico/Responsabile Servizio Amministrativo - Contabile

procedimento	
--------------	--

Procedimento	Project financing
Responsabile unico del procedimento	Responsabile Servizio Tecnico/Responsabile Servizio Amministrativo - Contabile

