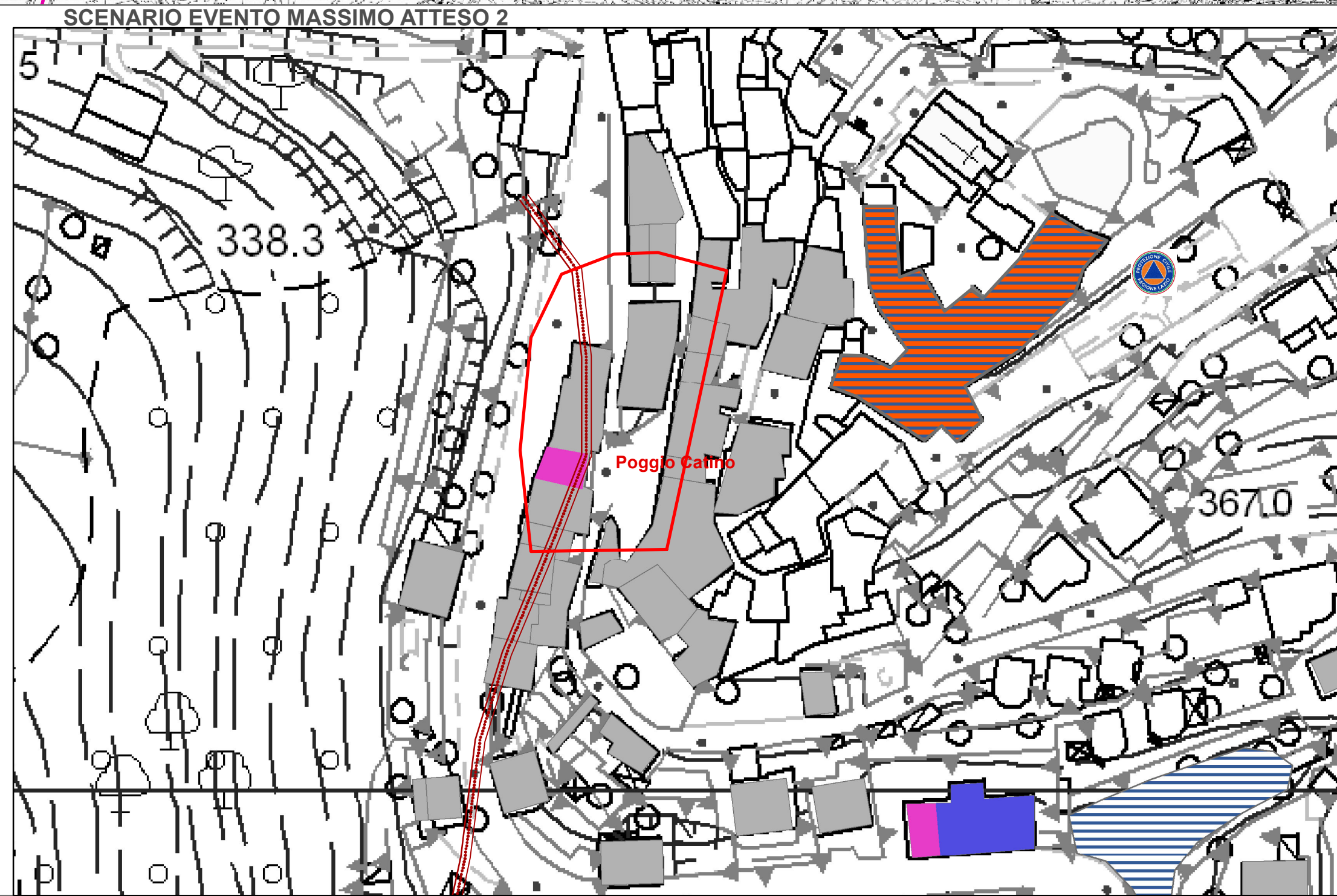
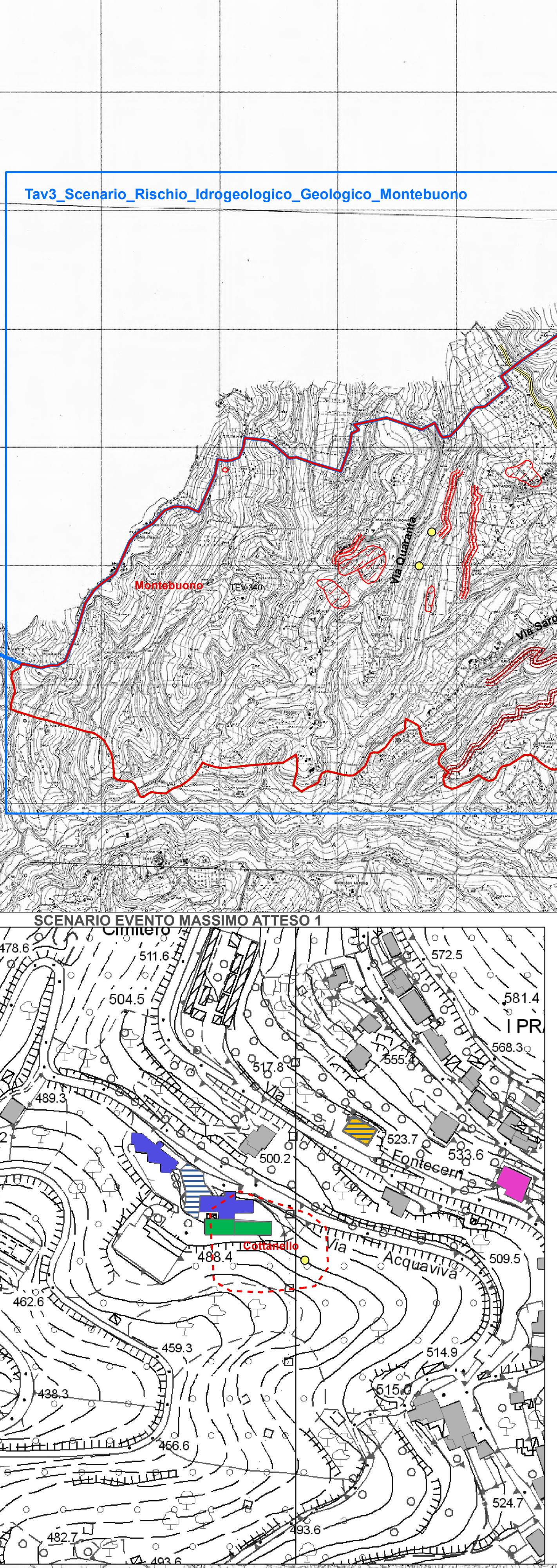
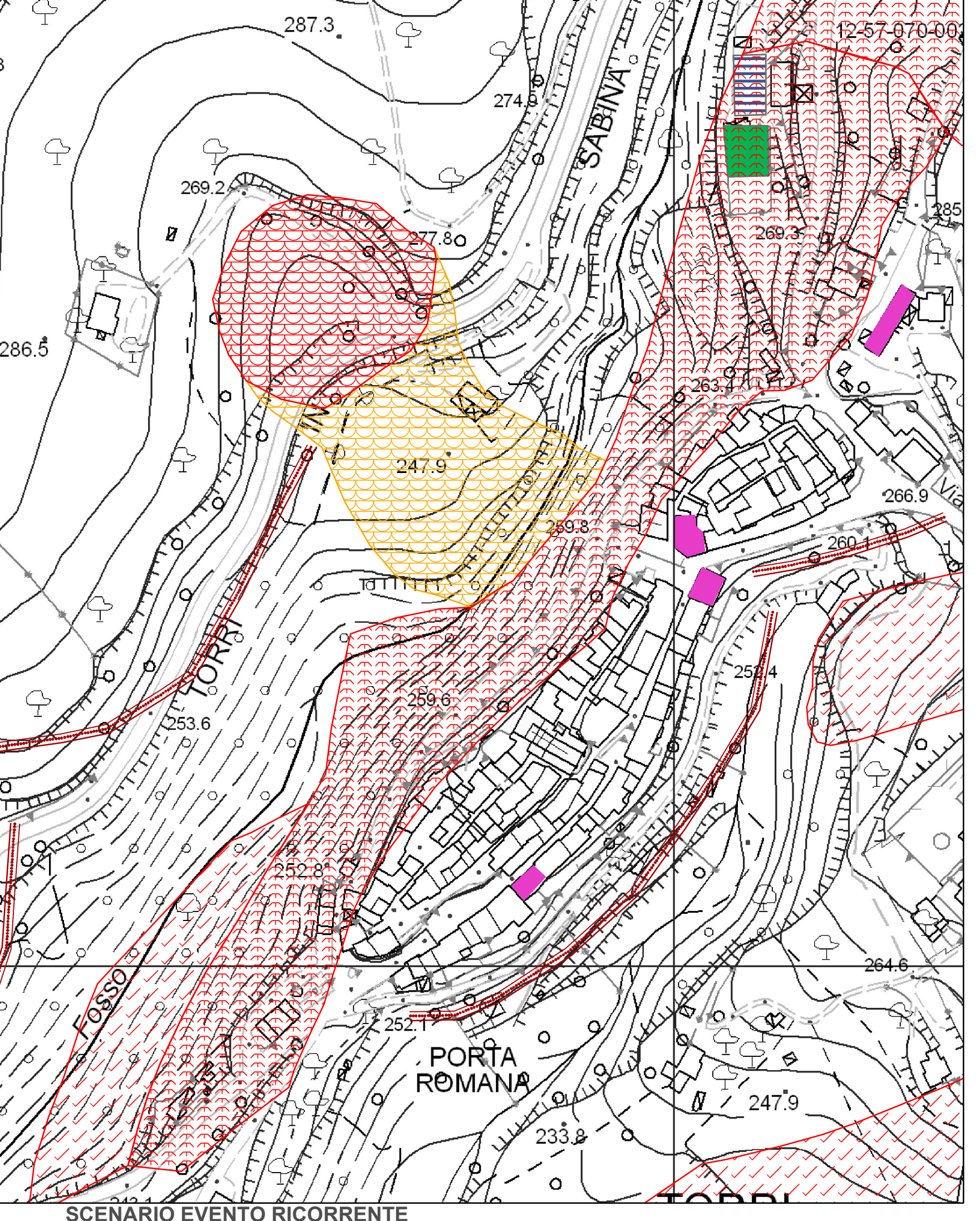


Legenda

- Limiti Regionali
- Limiti Provinciali
- Comunità Montana della Sabina
- Località del Comprensorio
- Viabilità principale di connessione
- Strada locale
- Strada Provinciale
- Strada Regionale
- Aree di emergenza di Protezione Civile
- COC
- COI
- Aree di Attesa (AA)
- Aree di Accoglienza - Tendopoli (AR)
- Aree di Accoglienza - Strutture di Accoglienza (AR)
- Aree Ammassamento Intercomunale
- Aree Eliporto (AE)
- Strutture strategiche e rilevanti ai fini di Protezione Civile
- Istituti scolastici
- Edifici Strategici (ES)
- Rischio idrogeologico e geologico
- PAI sottobacini
- Strade soggette a ghiaccio
- Aree classificate a rischio frana (PAI)
- R3 - Piano Vigente
- R3 - Progetto I aggiornamento
- R4 - Piano Vigente
- R4 - Progetto I aggiornamento
- Inventario dei fenomeni franosi (PAI)
- Frane attive
- Area con franosità diffusa
- Area interessata da deformazioni superficiali lente e/o soliflusso
- Frana complessa
- Frana per colamento
- Frana per crollo o ribaltamento
- Frana per scivolamento
- Frane quiescenti
- Area con franosità diffusa
- Frana complessa
- Frana per colamento
- Frana per crollo o ribaltamento
- Frana per scivolamento
- Frane inattive
- Frana per crollo o ribaltamento
- Orlo di scarpata
- Fenomeno attivo
- Fenomeno presunto
- Frane non cartografabili
- Fenomeno attivo
- Fenomeno inattivo
- Fenomeno presunto
- Frane storiche



COMUNITÀ MONTANA DELLA SABINA

PIANO DI PROTEZIONE CIVILE INTERCOMUNALE DELLA COMUNITA' MONTANA DELLA SABINA

TAV. 3 - CARTA DELLO SCENARIO DI RISCHIO IDROGEOLOGICO E GEOLOGICO



File:
Tav3_Carta_Rischio Idrogeologico_Geologico_Sabina

Formato:
118 x 90 cm

Emissione:
Novembre 2016

scala 1:25.000

Elaborato in accordo a DGR Lazio n. 363/2014 e DGR Lazio n. 415/2015

Redatto da:

NIER



revisione	oggetto	data	controllato
0	Prima emissione	Novembre 2016	Comunità Montana della Sabina
1			
2			
3			