



Il Sindaco  
dot. Luigi DE NISCO

Il R.U.P.  
ing. Antonio MASCIOLA

GRUPPO DI LAVORO  
arch. Antonio LO CONTE  
Progettista

Ipinia Consulting 4.0  
V.A.S.

geol. Fiannetta SARMENTO  
Consulenza Geologica

dot. Fiore Paolo NITTOLO  
Usa Agrario del Suolo

dot. Tommaso LANZA  
Zonizzazione Acustica

collaborazioni  
arch. Andrea LO CONTE

Il professionista

**B.5**

Il professionista

Carta delle Destinazioni d'Uso

Destinazioni d'Uso Prevalenti

- Residenziale
- Terziario-Commerciale
- Agricolo
- Industriale
- Pubblico
- Luogo di culto - Associazioni religiose
- Dismesso
- In costruzione
- Terziario lineare
- Area dismesse (Ex discarica bonificata)

Servizi finanziari e postali



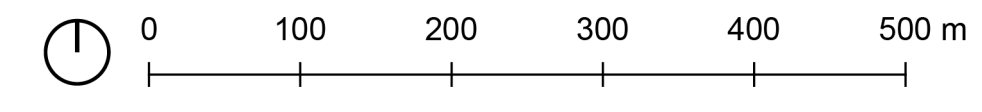
Banca



Posta

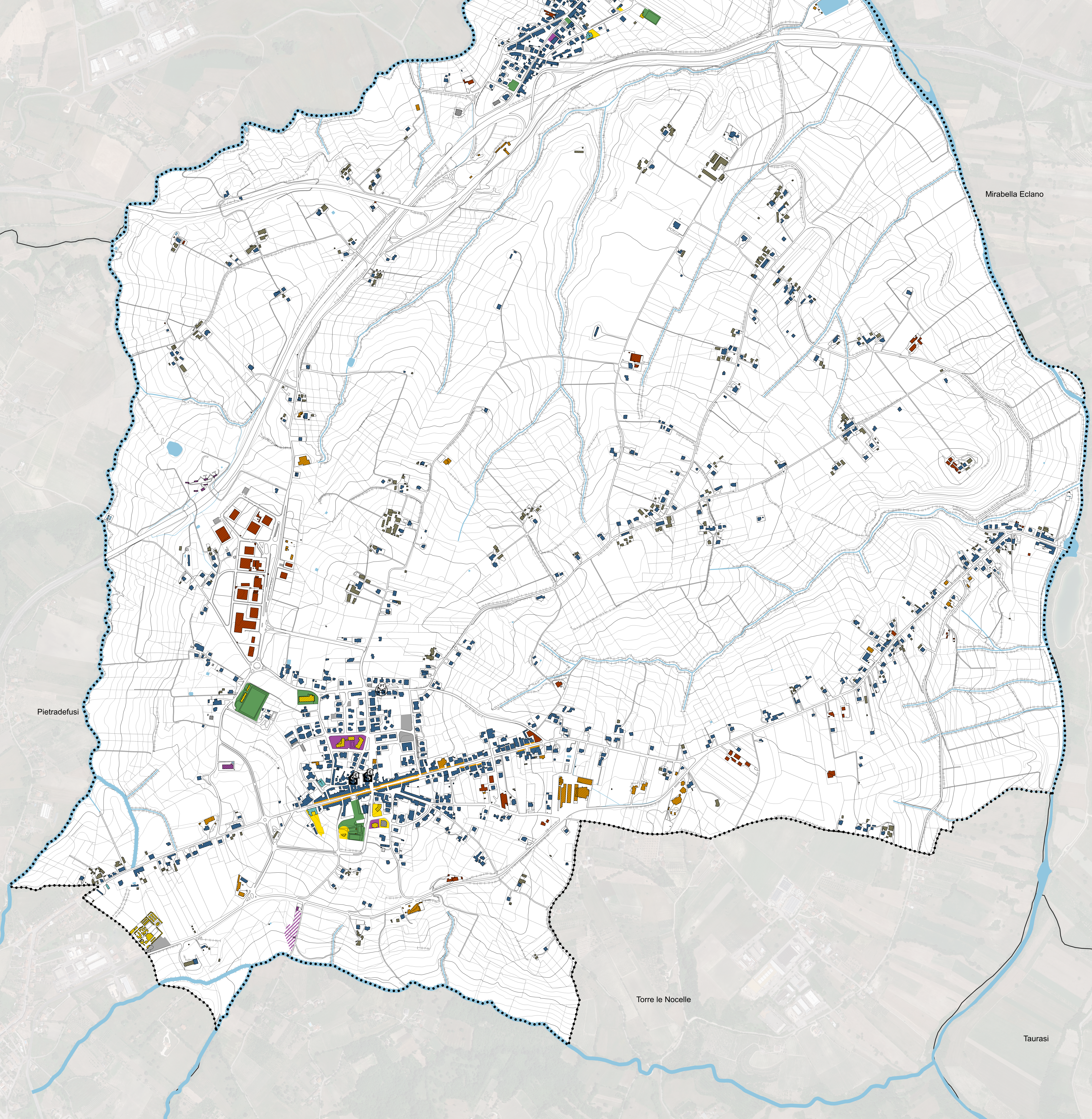
Standards Urbanistici

- Area per spazi pubblici attrezzati (31.135 mq - 13,50 mq/ab.)
- Area per l'istruzione (10.142 mq - 4,40 mq/ab.)
- Area per parcheggi (15.655 mq - 6,78 mq/ab.)
- Area per attrezzature di interesse comune (10.911 mq - 4,73 mq/ab.)



Piano Urbanistico Comunale  
(L.R. n. 16/2004 e ss.mm.ii.)  
Documento Preliminare

Carta delle Destinazioni d'Uso



Calvi

Apice

Bonito

Mirabella Eclano

Pietradefusi

Torre le Nocelle

Taurasi