

Comune di CICOGNOLO

Provincia di Cremona



Ricognizione periodica delle partecipazioni pubbliche

(articolo 20, comma 1 e seguenti, D.Lgs. 175/2016 e s.m.i. - T.U.S.P.)

Relazione tecnica

Indice generale

1. INTRODUZIONE
2. RAZIONALIZZAZIONE PERIODICA DELLE PARTECIPAZIONI PUBBLICHE..... ..
3. PIANO OPERATIVO DI RAZIONALIZZAZIONE.....

1. INTRODUZIONE

La legge di stabilità per il 2015 (Legge 190/2014) ha imposto agli enti locali l'avvio di un "processo di razionalizzazione" delle società a partecipazione pubblica allo scopo di assicurare il "coordinamento della finanza pubblica, il contenimento della spesa, il buon andamento dell'azione amministrativa e la tutela della concorrenza e del mercato". In adesione a tale disposto legislativo il Comune di CICOGNOLO, con atto del Consiglio comunale n. 2 del 13/04/2015, approvava il "Piano operativo di razionalizzazione delle partecipazioni societarie".

In data 23 settembre 2016 è entrato in vigore il nuovo Testo Unico delle Società partecipate (D.Lgs. 175 del 19.08.2016) attraverso il quale il Governo ha dato attuazione alla delega prevista nella legge 7 agosto 2015 n. 124, sulla disciplina delle partecipazioni societarie delle amministrazioni pubbliche, al fine di assicurare la chiarezza delle regole, la semplificazione normativa e la tutela e la promozione del fondamentale principio della concorrenza.

Le disposizioni di detto decreto hanno ad oggetto la costituzione di società da parte di amministrazioni pubbliche, nonché l'acquisto, il mantenimento e la gestione di partecipazioni da parte di tali amministrazioni, in società a totale o parziale partecipazione pubblica, diretta o indiretta.

In particolare, il decreto risponde alle esigenze individuate dal Parlamento ai fini del riordino della disciplina delle partecipazioni societarie delle amministrazioni pubbliche, attraverso i seguenti principali interventi:

- l'ambito di applicazione della disciplina, con riferimento sia all'ipotesi di costituzione della società che all'acquisto di partecipazioni in altre società a totale o parziale partecipazione pubblica, diretta o indiretta (artt. 1,2,23 e 26);
- l'individuazione dei tipi di società e le condizioni e i limiti in cui è ammessa la partecipazione pubblica (artt. 3 e 4);
- il rafforzamento degli oneri motivazionali e degli obblighi di dismissione delle partecipazioni non ammesse (artt. 5, 20 e 24);
- la razionalizzazione delle disposizioni in materia di costituzione di società a partecipazione pubblica ed acquisto di partecipazioni (artt. 7 e 8), nonché di organizzazione e gestione delle partecipazioni (artt. 6, 9, 10 e 11);
- l'introduzione di requisiti specifici per i componenti degli organi amministrativi e la definizione delle relative responsabilità (art. 11 e 12);
- definizione di specifiche disposizioni in materia di monitoraggio, controllo e controversie (artt. 13 e 15);
- l'introduzione di disposizioni specifiche in materia di crisi d'impresa e l'assoggettamento delle società a partecipazione pubblica alle disposizioni sul fallimento, sul concordato preventivo e/o amministrazione straordinaria delle grandi imprese in crisi (art. 14);

- il riordino della disciplina degli affidamenti diretti di contratti pubblici per le società “*in house*” (art. 16);
- l'introduzione di disposizioni specifiche in materia di società a partecipazione mista pubblico-privata (art. 17);
- l'introduzione di disposizioni specifiche in materia di quotazione delle società a controllo pubblico in mercati regolamentati (art. 18);
- la razionalizzazione delle disposizioni vigenti in materia di gestione del personale (artt. 19 e 25);
- l'assoggettamento delle società partecipate agli obblighi di pubblicità, trasparenza e diffusione di informazioni da parte delle pubbliche amministrazioni di cui al D.Lgs. 33/2013 (art. 22);
- la razionalizzazione delle disposizioni finanziarie vigenti in materia di società partecipate dalle pubbliche amministrazioni locali (art. 21);
- l'attuazione di una ricognizione periodica delle società partecipate e l'eventuale adozione di piani di razionalizzazione (art. 20);
- la revisione straordinaria delle partecipazioni detenute dalle amministrazioni pubbliche, in sede di entrata in vigore del testo unico (art. 24);
- le disposizioni di coordinamento la legislazione vigente (art. 27 e 28).

In base all'articolo 24, comma 1, del decreto legislativo 19 agosto 2016, n. 175, ciascuna amministrazione pubblica, entro il 30 settembre 2017, era chiamata a effettuare, con provvedimento motivato, la ricognizione straordinaria delle partecipazioni possedute alla data del 23 settembre 2016, individuando quelle da alienare o da assoggettare alle misure di razionalizzazione di cui all'articolo 20 del TUSP.

L'esito della ricognizione, anche in caso negativo, doveva essere comunicato al MEF, entro il 31 ottobre 2017 (scadenza poi differita al 10 novembre 2017), esclusivamente secondo le modalità di cui all'articolo 17 del Decreto-Legge 24 giugno 2014, n. 90.

Una volta operata tale ricognizione straordinaria, le pubbliche amministrazioni hanno l'obbligo, ai sensi dell'art. 20 del TUSP, di procedere annualmente alla revisione periodica delle partecipazioni detenute predisponendo, ove ne ricorrano i presupposti, un piano di riassetto per la loro razionalizzazione.

A tale obbligo sono tenute le amministrazioni di cui all'articolo 1, comma 2, del decreto legislativo 30 marzo 2001, n. 165, i loro consorzi o associazioni per qualsiasi fine istituiti, gli enti pubblici economici e le autorità di sistema portuale (art. 2, comma 1, lettera a), del TUSP).

Con deliberazione del Consiglio comunale n. 27 del 28/09/2017 questo Comune ha provveduto ad effettuare la ricognizione straordinaria delle partecipazioni possedute alla predetta data, analizzando la rispondenza delle società partecipate ai requisiti richiesti per

il loro mantenimento da parte di una amministrazione pubblica, cioè alle categorie di cui all'art. 4 T.U.S.P., il soddisfacimento dei requisiti di cui all'art. 5 (commi 1 e 2), il ricadere in una delle ipotesi di cui all'art. 20 comma 2 T.U.S.P..

Ne è scaturito il seguente piano di razionalizzazione:

MANTENIMENTO SENZA INTERVENTI DI RAZIONALIZZAZIONE

Denominazione società	Tipo di partecipazione (diretta/indiretta)	Attività svolta	% Quota di partecipazione	Motivazioni della scelta
CASALASCA SERVIZI SPA	DIRETTA	Servizio Trasporto e raccolta rifiuti	0,03	E' concessionaria del servizio trasporto e raccolta rifiuti e affidataria del ciclo dei rifiuti, opera nell'ambito dei servizi di igiene ambientale destinati a rispondere ad esigenze pubbliche. Svolge, pertanto, un servizio essenziale. La scelta del mantenimento è correlata all'attesa degli sviluppi istituzionali del ciclo dei rifiuti - presso Regione Lombardia - previsti dall'ex art. 200 D.Lgs. 152/2006 degli Ambiti territoriali Inoltre la gestione associata fra comuniconesente economie di spesa che il singolo comune non garantirebbe.-
PADANIA ACQUE SPA	DIRETTA	Servizio Idrico Integrato ATO	0,2846	E' società affidataria, in qualità di Gestore Unico, del Servizio Idrico Integrato per l'Ambito Ottimale della Provincia di Cremona. Incaricata della produzione di un servizio pubblico di interesse generale.
CONSORZIO IT – CONSORZIO INFORMATICA E TERRITORIO SRL	INDIRETTA (PADANIA ACQUE SPA)	Fornitura di software e consulenza informatica, fornitura e manutenzione hardware e consulenza su sistemi informatici	10% Quota di partecipazione Società tramite 0,02846% Quota indiretta	Viene mantenuto in funzione del controllo analogo congiunto che i soci esercitano su Padania Acque S.P.A. - Statuto articoli 12,13,14.

INTERVENTI DI RAZIONALIZZAZIONE

Denominazione società	Tipo di partecipazione (diretta/indiretta)	Attività svolta	% Quota di partecipazione	Motivazioni della scelta
OGLIO PO TERRE D'ACQUA SOC. CONS. A R.L.	DIRETTA	Agenzia di sviluppo locale	0,31%	Razionalizzazione tramite fusione per incorporazione della Società "Oglio Po terre d'acqua s.c. a r.l." nella Società "GAL Oglio Po S.C.ar.l.

2. RAZIONALIZZAZIONE PERIODICA DELLE PARTECIPAZIONI PUBBLICHE

L'art. 20 del T.U.S.P. "*Razionalizzazione periodica delle partecipazioni pubbliche*" al comma 1 prevede che le amministrazioni pubbliche effettuino annualmente, con proprio provvedimento, un'analisi dell'assetto complessivo delle società in cui detengono partecipazioni, dirette o indirette, predisponendo, ove ricorrano i presupposti di cui al successivo comma 2, un piano di riassetto per la loro razionalizzazione, fusione o soppressione, anche mediante messa in liquidazione o cessione. Sempre ai sensi del comma 2, il Piano è corredato da un'apposita relazione tecnica, con specifica indicazione di modalità e tempi di attuazione.

Ai sensi dell'art. 20 del T.U.S.P. "*Razionalizzazione periodica delle partecipazioni pubbliche*", al comma 3 si prevede che i provvedimenti di cui ai commi 1 e 2 sono adottati entro il 31 dicembre di ogni anno, e trasmessi con le modalità definite al comma 3 medesimo. Infine il successivo comma 4 del succitato articolo prevede che in caso di adozione del piano di razionalizzazione le pubbliche amministrazioni approvino una relazione sull'attuazione del piano che evidenzi i risultati conseguiti, entro il 31 dicembre dell'anno successivo.

Il provvedimento di cui sopra, adeguatamente motivato, deve essere adottato dall'organo dell'ente che, nel rispetto delle regole della propria organizzazione, può impegnare e manifestare all'esterno la volontà dell'ente medesimo al fine di far ricadere su quest'ultimo gli effetti dell'attività compiuta. Per gli enti locali è da intendersi che il provvedimento deve essere approvato con delibera consiliare.

Come delineato all'articolo 1, comma 1, del TUSP, le disposizioni dello stesso TUSP si applicano avendo riguardo alle partecipazioni detenute dalle amministrazioni in società a totale o parziale partecipazione pubblica, sia diretta che indiretta (c.d. perimetro oggettivo).

Ai sensi dell'art. 2, comma 1, lett. f), dello stesso TUSP, per "partecipazione" si deve intendere "la titolarità di rapporti comportanti la qualità di socio in società o la titolarità di strumenti finanziari che attribuiscono diritti amministrativi".

Una società si considera:

- partecipata direttamente, quando l'amministrazione è titolare di rapporti comportanti la qualità di socio o di strumenti finanziari che attribuiscono diritti amministrativi nella società;
- partecipata indirettamente, quando la partecipazione è detenuta dall'amministrazione per il tramite di società o altri organismi soggetti al controllo da parte di una singola amministrazione o di più pubbliche amministrazioni congiuntamente.

Pertanto, rientrano fra le "partecipazioni indirette" soggette alle disposizioni del TUSP sia le partecipazioni detenute da una pubblica amministrazione tramite una società o un organismo controllati dalla medesima (controllo solitario), sia le partecipazioni detenute in una società o in un organismo controllati congiuntamente da più Pubbliche Amministrazioni (controllo congiunto).

Con riferimento a quest'ultimo caso, in considerazione del fatto che la "tramite" è controllata da più enti, ai fini dell'analisi della partecipazione e dell'eventuale individuazione delle misure di razionalizzazione da adottare ai sensi dell'art. 20 del TUSP, le Amministrazioni che controllano la società "tramite" sono invitate a utilizzare opportune modalità di coordinamento (tra queste, ad esempio, la conferenza di servizi) per determinare una linea di indirizzo univoca sulle misure di razionalizzazione da adottare, da rendere nota agli organi societari

La nozione di organismo "tramite" non comprende gli enti che rientrano nell'ambito soggettivo di applicazione del TUSP ai sensi del menzionato articolo 2, comma 1, lett. a), come i consorzi di cui all'art. 31 del TUEL e le aziende speciali di cui all'art. 114 del TUEL che dovranno procedere ad adottare un autonomo provvedimento di razionalizzazione periodica delle partecipazioni pubbliche detenute.

L'art. 20, comma 2, lett. d), del TUSP, stabilisce inoltre che le amministrazioni pubbliche devono adottare misure di razionalizzazione per le partecipazioni detenute in società che, nel triennio precedente, hanno conseguito un fatturato medio non superiore a un milione di euro. Ai sensi dell'art. 26, comma 12-quinquies, del TUSP, detta soglia è ridotta a cinquecentomila euro fino all'adozione dei piani di razionalizzazione riferiti al 31 dicembre 2019.

Nell'applicazione di tale norma si deve fare riferimento al bilancio individuale di ciascuna società partecipata con specifico riferimento all'area ordinaria della gestione aziendale, al fine di individuare la misura della "dimensione economica" dell'impresa

Per l'analisi effettuata, sulla base delle indicazioni contenute nelle Linee guida predisposte dal Ministero dell'Economia e delle Finanze, condivise con la Corte dei conti e la Struttura di indirizzo, monitoraggio e controllo presso il Dipartimento del Tesoro, si rimanda all'allegato "1" - Ricognizione delle partecipazioni societarie possedute direttamente o

indirettamente ai sensi dell'art. 20 del D. Lgs. n. 175/2016 - che forma parte integrante e sostanziale alla presente relazione.

3. PIANO OPERATIVO DI RAZIONALIZZAZIONE

Come emerge dal piano sopra riportato il Comune di Cicognolo ha previsto la sola Razionalizzazione tramite fusione per incorporazione della Società "Oglio Po terre d'acqua s.c.a. r.l." nella Società "GAL Oglio Po S.C.ar.l. Per le altre Società non ha previsto alcuna dismissione.

AZIONI DI RAZIONALIZZAZIONE

Modalità di attuazione	Denominazione società	% Quota di partecipazione	Tempi di attuazione
Cessione/Alienazione quote Per le motivazione sopra dettagliate	OGLIO PO TERRE D'ACQUA SOC. CONS. A R.L.	0,31	Al 31.12.2017 la Società risultava attiva. In data 29/06/2018 i Consigli di Amministrazione della società Oglio Po terre d'acqua Soc. Cons. a r.l e della Società GAL Oglio Po Soc. Cons. a r.l. hanno deliberato il progetto di fusione per incorporazione con concambio ex art. 2501 e s.s. C.C. di Oglio Po terre d'acqua Soc. Cons a r.l. (incorporando) in GAL Oglio Po Soc. Cons. a r.l. (incorporante) e le relative relazioni; Tale progetto di fusione per incorporazione è stato approvato in data 16.10.2018 dall'Assemblea Straordinaria dei Soci alla presenza del Notaio dott. Giovanni Corioni. Il Comune di Cicognolo ha approvato con delibera del Consiglio Comunale n.23 del 28/09/2018, l'operazione di fusione e il progetto di fusione per incorporazione con concambio suddetta, e contestualmente ha dato seguito a quanto previsto nel progetto di fusione, recedendo dalla Società Oglio Po terre d'acqua in quanto il Comune non ricade ancora in area leader.

Per quanto riguarda le altre partecipazioni societarie possedute, è **confermato il mantenimento, come segue:**

Denominazione società	Tipo di partecipazione (diretta/indiretta)	Attività svolta	% Quota di partecipazione	Motivazioni della scelta
CASALASCA SERVIZI SPA	DIRETTA	Servizio Trasporto e raccolta rifiuti	0,03	E' concessionaria del servizio trasporto e raccolta rifiuti e affidataria del ciclo dei rifiuti, opera nell'ambito dei servizi di igiene ambientale destinati a rispondere ad esigenze pubbliche. Svolge, pertanto, un servizio essenziale. La scelta del mantenimento è correlata all'attesa degli sviluppi istituzionali del ciclo dei rifiuti - presso Regione Lombardia - previsti dall'ex art. 200 D.Lgs. 152/2006 degli Ambiti territoriali Inoltre la gestione associata fra comuniconsente economie di spesa che il singolo comune non garantirebbe.-
PADANIA ACQUE SPA	DIRETTA	Servizio Idrico Integrato ATO	0,2846	E' società affidataria, in qualità di Gestore Unico, del Servizio Idrico Integrato per l'Ambito Ottimale della Provincia di Cremona. Incaricata della produzione di un servizio pubblico di interesse generale.
CONSORZIO IT – CONSORZIO INFORMATICA E TERRITORIO SRL	INDIRETTA (PADANIA ACQUE SPA)	Fornitura di software e consulenza informatica, fornitura e manutenzione hardware e consulenza su sistemi informatici	10% Quota di partecipazione Società tramite 0,02846% Quota indiretta	Viene mantenuto in funzione del controllo analogo congiunto che i soci esercitano su Padania Acque S.P.A. - Statuto articoli 12,13,14.

Alla data del 31.12.2017 a seguito di questa ultima revisione, il Comune di Cicognolo risulta titolare delle seguenti partecipazioni societarie:

DIRETTE:

1. CASALASCA SERVIZI SPA
2. PADANIA ACQUE SPA
3. OGLIO PO TERRE D'ACQUA SOCIETA' CONSORTILE A RESPONSABILITA' LIMITATA

INDIRETTE:

1. CONSORZIO IT – CONSORZIO INFORMATICA E TERRITORIO S.R.L.

Cicognolo, lì 17.12.2018

Il Responsabile del Servizio Finanziario

Clara GILARDI
Clara Gilardi



Comune di CICOGNOLO

Provincia di Cremona

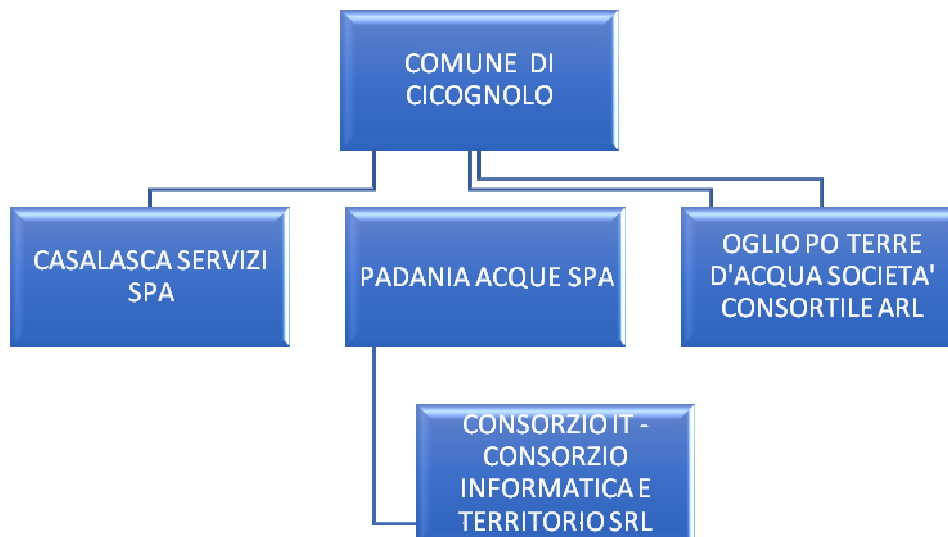


**Ricognizione delle partecipazioni societarie possedute
direttamente o indirettamente ai sensi dell'art. 20 del D.Lgs. n.
175/2016
Allegato 1**

Dati relativi all'anno 2017

1. Introduzione

Si riporta la rappresentazione grafica della struttura delle società partecipate direttamente e indirettamente possedute:



2. Ricognizione delle partecipazioni societarie possedute direttamente o indirettamente

Di seguito si riporta una tabella riepilogativa di tutte le partecipazioni detenute direttamente e tabelle riepilogative delle partecipazioni detenute indirettamente attraverso ciascuna tramite con l'esito sintetico della rilevazione.

Partecipazioni dirette

NOME PARTECIPATA	CODICE FISCALE PARTECIPATA	QUOTA DI PARTECIPAZIONE	ESITO DELLA RILEVAZIONE	NOTE
CASALASCA SERVIZI SPA	01059760197	0,03	Mantenimento	
PADANIA ACQUE SPA	00111860193	0,2846	Mantenimento	
OGLIO PO TERRE D'ACQUA Società Consortile a responsabilità limitata.	01282280195	0,31	Mantenimento	Con richiesta di razionalizzazione ed intervento sui costi mediante la fusione programmata per il 2018 con la Società OGLIO PO TERRE D'ACQUA S.C. a r.l.

Partecipazioni indirette detenute attraverso:

PADANIA ACQUE S.p.A.

NOME PARTECIPATA	CODICE FISCALE PARTECIPATA	QUOTA DI PARTECIPAZIONE DETENUTA DALLA TRAMITE	ESITO DELLA RILEVAZIONE	NOTE
CONSORZIO IT	01321400192	10%	Mantenimento	

3. Informazioni di dettaglio sulle singole partecipazioni

Per ognuna delle partecipazioni inserite nelle tabelle riportate nel paragrafo precedente, si invita a compilare la seguente scheda di dettaglio.

*Scheda di dettaglio***DATI ANAGRAFICI DELLA PARTECIPATA**

NOME DEL CAMPO	
Codice Fiscale	01059760197
Denominazione	CASALASCA SERVIZI SPA
Anno di costituzione della società	1994
Forma giuridica	Società per azioni
Tipo di fondazione	
Altra forma giuridica	
Stato della società	Società attiva
Società con azioni quotate in mercati regolamentati	NO
Società che ha emesso strumenti finanziari quotati in mercati regolamentati (ex TUSP) ¹	NO

SEDE LEGALE DELLA PARTECIPATA

NOME DEL CAMPO	
Stato	Italia
Provincia	CREMONA
Comune	SAN GIOVANNI IN CROCE
CAP	26037
Indirizzo	ZONA ARTIGIANALE

SETTORE DI ATTIVITÀ DELLA PARTECIPATA

La lista dei codici Ateco è disponibile al link <http://www.istat.it/it/strumenti/definizioni-e-classificazioni/ateco-2007>

NOME DEL CAMPO	
Attività 1	38.11.00
Peso indicativo dell'attività %	
Attività 2 *	
Peso indicativo dell'attività % *	
Attività 3 *	
Peso indicativo dell'attività % *	
Attività 4 *	
Peso indicativo dell'attività % *	

*campo con compilazione facoltativa

ULTERIORI INFORMAZIONI SULLA PARTECIPATA

NOME DEL CAMPO	
Società in house	no
Previsione nello statuto di limiti sul fatturato ⁽³⁾	Scegliere un elemento.
Deliberazione di quotazione di azioni in mercati regolamentati nei termini e con le modalità di cui all'art. 26, c. 4	Scegliere un elemento.
Società contenuta nell'allegato A al D.Lgs. n. 175/2016	
Società a partecipazione pubblica di diritto singolare (art.1, c. 4, lett. A)	Scegliere un elemento.
Riferimento normativo società di diritto singolare ⁽³⁾	
La partecipata svolge attività economiche protette da diritti speciali o esclusivi insieme con altre attività svolte in regime di mercato	Scegliere un elemento.
Riferimento normativo società con diritti speciali o esclusivi insieme con altre attività svolte in regime di mercato ⁽³⁾	

NOME DEL CAMPO	
Società esclusa dall'applicazione dell'art. 4 con DPCM (art. 4, c. 9)	Scegliere un elemento.
Società esclusa dall'applicazione dell'art. 4 con provvedimento del Presidente della Regione o delle Prov. Autonome (art. 4, c. 9)	Scegliere un elemento.
Riferimento normativo atto esclusione ⁽⁴⁾	

(1) Compilare il campo solo se nel campo precedente è stato scelto "sì"

(2) Compilare il campo solo se in uno dei campi precedenti è stato scelto "sì"

<p>Ulteriori informazioni relative ai campi della Sezione</p> <p>Nel presente riquadro:</p> <p>-con riferimento a "Riferimento normativo società di diritto singolare", evidenziare le norme di diritto singolare che regolano la società e la loro vigenza anche a seguito della emanazione del TUSP.</p>

DATI DI BILANCIO PER LA VERIFICA TUSP

NOME DEL CAMPO	Anno 2017
Tipologia di attività svolta	Attività produttive di beni e servizi
Numero medio di dipendenti	79
Numero dei componenti dell'organo di amministrazione	5
Compenso dei componenti dell'organo di amministrazione	38.105,00
Numero dei componenti dell'organo di controllo	3
Compenso dei componenti dell'organo di controllo	20.579,00

ATTENZIONE: l'applicativo richiede la compilazione della sezione dati di bilancio per la verifica del TUSP solo nel caso in cui la società non depositi presso il Registro Imprese il bilancio d'esercizio 2017 in formato elaborabile secondo lo standard XBRL.

NOME DEL CAMPO	2017	2016	2015	2014	2013
Approvazione bilancio	sì	sì	sì	sì	sì
Risultato d'esercizio	178.888,00	115.538,00	134.276,00	284.812,00	204.443,00

ATTENZIONE: l'Ente deve compilare, esclusivamente in base alla tipologia di attività svolta dalla partecipata e indicata nel campo precedente, una delle seguenti quattro sotto-sezioni di "DATI DI BILANCIO PER LA VERIFICA TUSP".

Ulteriori informazioni relative ai campi della Sezione

Nel presente riquadro:

- con riferimento al "**Numero dei dipendenti**", indicarne la numerosità per ciascuna tipologia di rapporto di lavoro, così come risultante dall'eventuale nota integrativa al bilancio d'esercizio; indicare il numero del personale distaccato dalla o presso la società partecipata;
- con riferimento al "**Numero dei componenti dell'organo di amministrazione**", indicare eventuali variazioni rispetto alla data del 31/12/2017, ovvero a data successiva; azioni di adeguamento del numero degli amministratori con riguardo all'art. 11 del TUSP;
- con riferimento ai "**Compensi dei componenti dell'organo di amministrazione**", indicare il compenso dei singoli amministratori e eventuali rimborsi spese, gettoni di presenza, ecc.;
- con riferimento alla "**Approvazione bilancio**" e "**Risultato d'esercizio**", inserire considerazioni in merito all'andamento della gestione della società.

Attività produttive di beni e servizi o Distretti tecnologici

Compilare la seguente sotto-sezione se la "Tipologia di attività svolta" dalla partecipata è: "**Attività produttive di beni e servizi**" o "**Attività di promozione e sviluppo di progetti di ricerca finanziati (Distretti tecnologici)**".

NOME DEL CAMPO	2017	2016	2015
A1) Ricavi delle vendite e delle prestazioni			
A5) Altri Ricavi e Proventi			
di cui Contributi in conto esercizio			

QUOTA DI POSSESSO (quota diretta e/o indiretta)

NOME DEL CAMPO	INDICAZIONI PER LA COMPILAZIONE
Tipologia di Partecipazione	Partecipazione diretta
Quota diretta ⁽⁵⁾	0,03
Codice Fiscale Tramite ⁽⁶⁾	
Denominazione Tramite (organismo) ⁽⁶⁾	

NOME DEL CAMPO	INDICAZIONI PER LA COMPILAZIONE
Quota detenuta dalla Tramite nella società ⁽⁷⁾	

⁽³⁾ Se la partecipazione è diretta o sia diretta che indiretta, inserire la quota detenuta direttamente dall'Amministrazione nella società.

⁽⁴⁾ Compilare se per "Tipologia di Partecipazione" è stato indicato "Partecipazione Indiretta" o "Partecipazione diretta e indiretta". Inserire CF e denominazione dell'ultima tramite attraverso la quale la società è indirettamente partecipata dall'Amministrazione.

⁽⁵⁾ Inserire la quota di partecipazione che la "tramite" detiene nella società.

QUOTA DI POSSESSO – TIPO DI CONTROLLO

NOME DEL CAMPO	INDICAZIONI PER LA COMPILAZIONE
Tipo di controllo	controllo solitario - maggioranza dei voti esercitabili nell'assemblea ordinaria

Ulteriori informazioni relative ai campi della sezione

Nel presente riquadro:

- con riferimento al "**Tipo di controllo**", se il controllo è indiretto indicare la "tramite" controllata/controllante; se il controllo sulla "tramite" è esercitato congiuntamente con altre amministrazioni, specificare le modalità di coordinamento tra i soci pubblici per l'esercizio del controllo.

INFORMAZIONI ED ESITO PER LA RAZIONALIZZAZIONE

NOME DEL CAMPO	INDICAZIONI PER LA COMPILAZIONE
La partecipata svolge un'attività di produzione di beni e servizi a favore dell'Amministrazione?	Si
Attività svolta dalla Partecipata	produzione di un servizio di interesse generale (Art. 4, c. 2, lett. a)
Descrizione dell'attività	SERVIZIO TRASPORTO E RACCOLTA RIFIUTI
Quota % di partecipazione detenuta dal soggetto privato ⁽⁸⁾	0,03

NOME DEL CAMPO	INDICAZIONI PER LA COMPILAZIONE
Svolgimento di attività analoghe a quelle svolte da altre società (art.20, c.2 lett.c)	no
Necessità di contenimento dei costi di funzionamento (art.20, c.2 lett.f)	no
Necessità di aggregazione di società (art.20, c.2 lett.g)	no
L'Amministrazione ha fissato, con proprio provvedimento, obiettivi specifici sui costi di funzionamento della partecipata? (art.19, c.5) ⁽⁹⁾	no
Esito della ricognizione	mantenimento senza interventi
Modalità (razionalizzazione) ⁽¹⁰⁾	
Termine previsto per la razionalizzazione ⁽¹⁰⁾	
Le misure di razionalizzazione sono state concluse alla data del 31/12/2018?	

*Scheda di dettaglio***DATI ANAGRAFICI DELLA PARTECIPATA**

NOME DEL CAMPO	
Codice Fiscale	00111860193
Denominazione	PADANIA ACQUE SPA
Anno di costituzione della società	1995
Forma giuridica	Società per azioni
Tipo di fondazione	
Altra forma giuridica	
Stato della società	Società attiva
Società con azioni quotate in mercati regolamentati	NO
Società che ha emesso strumenti finanziari quotati in mercati regolamentati (ex TUSP) ¹	NO

SEDE LEGALE DELLA PARTECIPATA

NOME DEL CAMPO	
Stato	Italia
Provincia	CREMONA
Comune	CREMONA
CAP	26100
Indirizzo	VIA MACELLO 14

SETTORE DI ATTIVITÀ DELLA PARTECIPATA

La lista dei codici Ateco è disponibile al link <http://www.istat.it/it/strumenti/definizioni-e-classificazioni/ateco-2007>

NOME DEL CAMPO	
Attività 1	36 .00.00 – Raccolta, trattamento e fornitura di acqua
Peso indicativo dell'attività %	100%
Attività 2 *	
Peso indicativo dell'attività % *	
Attività 3 *	
Peso indicativo dell'attività % *	
Attività 4 *	
Peso indicativo dell'attività % *	

*campo con compilazione facoltativa

ULTERIORI INFORMAZIONI SULLA PARTECIPATA

NOME DEL CAMPO	
Società in house	si
Previsione nello statuto di limiti sul fatturato ⁽³⁾	Scegliere un elemento.
Deliberazione di quotazione di azioni in mercati regolamentati nei termini e con le modalità di cui all'art. 26, c. 4	Scegliere un elemento.
Società contenuta nell'allegato A al D.Lgs. n. 175/2016	
Società a partecipazione pubblica di diritto singolare (art.1, c. 4, lett. A)	Scegliere un elemento.
Riferimento normativo società di diritto singolare ⁽³⁾	
La partecipata svolge attività economiche protette da diritti speciali o esclusivi insieme con altre attività svolte in regime di mercato	Scegliere un elemento.
Riferimento normativo società con diritti speciali o esclusivi insieme con altre attività svolte in regime di mercato ⁽³⁾	

NOME DEL CAMPO	
Società esclusa dall'applicazione dell'art. 4 con DPCM (art. 4, c. 9)	Scegliere un elemento.
Società esclusa dall'applicazione dell'art. 4 con provvedimento del Presidente della Regione o delle Prov. Autonome (art. 4, c. 9)	Scegliere un elemento.
Riferimento normativo atto esclusione ⁽⁴⁾	

⁽⁶⁾ Compilare il campo solo se nel campo precedente è stato scelto "sì"

⁽⁷⁾ Compilare il campo solo se in uno dei campi precedenti è stato scelto "sì"

<p>Ulteriori informazioni relative ai campi della Sezione</p> <p>Nel presente riquadro:</p> <p>-con riferimento a "Riferimento normativo società di diritto singolare", evidenziare le norme di diritto singolare che regolano la società e la loro vigenza anche a seguito della emanazione del TUSP.</p>

DATI DI BILANCIO PER LA VERIFICA TUSP

NOME DEL CAMPO	Anno 2017
Tipologia di attività svolta	
Numero medio di dipendenti	176,58
Numero dei componenti dell'organo di amministrazione	
Compenso dei componenti dell'organo di amministrazione	
Numero dei componenti dell'organo di controllo	
Compenso dei componenti dell'organo di controllo	

ATTENZIONE: l'applicativo richiede la compilazione della sezione dati di bilancio per la verifica del TUSP solo nel caso in cui la società non depositi presso il Registro Imprese il bilancio d'esercizio 2017 in formato elaborabile secondo lo standard XBRL.

NOME DEL CAMPO	2017	2016	2015	2014	2013
Approvazione bilancio	sì	sì	sì	sì	sì
Risultato d'esercizio	4.560.850,00	2.155.796,00	1.006.671,00	245.719,00	159.630,00

ATTENZIONE: l'Ente deve compilare, esclusivamente in base alla tipologia di attività svolta dalla partecipata e indicata nel campo precedente, una delle seguenti quattro sotto-sezioni di "DATI DI BILANCIO PER LA VERIFICA TUSP".

Ulteriori informazioni relative ai campi della Sezione

Nel presente riquadro:

- con riferimento al "**Numero dei dipendenti**", indicarne la numerosità per ciascuna tipologia di rapporto di lavoro, così come risultante dall'eventuale nota integrativa al bilancio d'esercizio; indicare il numero del personale distaccato dalla o presso la società partecipata;
- con riferimento al "**Numero dei componenti dell'organo di amministrazione**", indicare eventuali variazioni rispetto alla data del 31/12/2017, ovvero a data successiva; azioni di adeguamento del numero degli amministratori con riguardo all'art. 11 del TUSP;
- con riferimento ai "**Compensi dei componenti dell'organo di amministrazione**", indicare il compenso dei singoli amministratori e eventuali rimborsi spese, gettoni di presenza, ecc.;
- con riferimento alla "**Approvazione bilancio**" e "**Risultato d'esercizio**", inserire considerazioni in merito all'andamento della gestione della società.

Attività produttive di beni e servizi o Distretti tecnologici

Compilare la seguente sotto-sezione se la "Tipologia di attività svolta" dalla partecipata è: "**Attività produttive di beni e servizi**" o "**Attività di promozione e sviluppo di progetti di ricerca finanziati (Distretti tecnologici)**".

NOME DEL CAMPO	2017	2016	2015
A1) Ricavi delle vendite e delle prestazioni			
A5) Altri Ricavi e Proventi			
di cui Contributi in conto esercizio			

QUOTA DI POSSESSO (quota diretta e/o indiretta)

NOME DEL CAMPO	INDICAZIONI PER LA COMPILAZIONE
Tipologia di Partecipazione	Partecipazione diretta
Quota diretta ⁽⁵⁾	0,2846
Codice Fiscale Tramite ⁽⁶⁾	

NOME DEL CAMPO	INDICAZIONI PER LA COMPILAZIONE
Denominazione Tramite (organismo) (6)	
Quota detenuta dalla Tramite nella società (7)	

(8) Se la partecipazione è diretta o sia diretta che indiretta, inserire la quota detenuta direttamente dall'Amministrazione nella società.

(9) Compilare se per "Tipologia di Partecipazione" è stato indicato "Partecipazione Indiretta" o "Partecipazione diretta e indiretta". Inserire CF e denominazione dell'ultima tramite attraverso la quale la società è indirettamente partecipata dall'Amministrazione.

(10) Inserire la quota di partecipazione che la "tramite" detiene nella società.

QUOTA DI POSSESSO – TIPO DI CONTROLLO

NOME DEL CAMPO	INDICAZIONI PER LA COMPILAZIONE
Tipo di controllo	controllo congiunto per effetto di norme di legge

Ulteriori informazioni relative ai campi della sezione

Nel presente riquadro:

- con riferimento al "**Tipo di controllo**", se il controllo è indiretto indicare la "tramite" controllata/controllante; se il controllo sulla "tramite" è esercitato congiuntamente con altre amministrazioni, specificare le modalità di coordinamento tra i soci pubblici per l'esercizio del controllo.

INFORMAZIONI ED ESITO PER LA RAZIONALIZZAZIONE

NOME DEL CAMPO	INDICAZIONI PER LA COMPILAZIONE
La partecipata svolge un'attività di produzione di beni e servizi a favore dell'Amministrazione?	Si
Attività svolta dalla Partecipata	produzione di un servizio di interesse generale (Art. 4, c. 2, lett. a)
Descrizione dell'attività	SERVIZIO IDRICO INTEGRATO - ATO

NOME DEL CAMPO	INDICAZIONI PER LA COMPILAZIONE
Quota % di partecipazione detenuta dal soggetto privato ⁽⁸⁾	
Svolgimento di attività analoghe a quelle svolte da altre società (art.20, c.2 lett.c)	no
Necessità di contenimento dei costi di funzionamento (art.20, c.2 lett.f)	no
Necessità di aggregazione di società (art.20, c.2 lett.g)	no
L'Amministrazione ha fissato, con proprio provvedimento, obiettivi specifici sui costi di funzionamento della partecipata? (art.19, c.5) ⁽⁹⁾	no
Esito della ricognizione	mantenimento senza interventi
Modalità (razionalizzazione) ⁽¹⁰⁾	
Termine previsto per la razionalizzazione ⁽¹⁰⁾	
Le misure di razionalizzazione sono state concluse alla data del 31/12/2018?	

Scheda di dettaglio**DATI ANAGRAFICI DELLA PARTECIPATA**

NOME DEL CAMPO	
Codice Fiscale	01282280195
Denominazione	Oglio Po terre d'acqua Soc. Cons. a r.l.
Anno di costituzione della società	2002
Forma giuridica	Società consortile a responsabilità limitata
Tipo di fondazione	Scegliere un elemento.
Altra forma giuridica	
Stato della società	La società è attiva
Anno di inizio della procedura ⁽¹⁾	
Società con azioni quotate in mercati regolamentati ⁽²⁾	
Società che ha emesso strumenti finanziari quotati in mercati regolamentati (ex TUSP) ⁽²⁾	

⁽¹⁾ Compilare il campo "Anno di inizio della procedura" solo se nel campo "Stato della società" è stato selezionato un elemento diverso da "La società è attiva".

⁽²⁾ Le società emittenti azioni o strumenti finanziari in mercati regolamentati nell'applicativo sono individuate mediante elenchi ufficiali.

Ulteriori informazioni relative ai campi della Sezione

Nel presente riquadro:

- con riferimento allo "Stato della società", si precisa che al 31.12.2017 la Società sopra citata risultava attiva. In data 29/06/2018 i Consigli di Amministrazione della società Oglio Po terre d'acqua Soc. Cons. a r.l. e della Società GAL Oglio Po Soc. Cons. a r.l. hanno deliberato il progetto di fusione per incorporazione con concambio ex art. 2501 e s.s. C.C. di Oglio Po terre d'acqua Soc. Cons. a r.l. (incorporando) in GAL Oglio Po Soc. Cons. a r.l. (incorporante) e le relative relazioni; Tale progetto di fusione per incorporazione è stato approvato in data 16.10.2018 dall'Assemblea Straordinaria dei Soci alla presenza del Notaio dott. Giovanni Corioni. Il Comune di Cicognolo ha approvato con delibera del Consiglio Comunale n.23 del 28/09/2018, l'operazione di fusione e il progetto di fusione per incorporazione con concambio suddetta, e contestualmente ha dato seguito a quanto previsto nel progetto di fusione, recedendo dalla Società Oglio Po terre d'acqua in quanto il Comune non ricade ancora in area leader.
- con riferimento alle "Società con azioni quotate in mercati regolamentati", indicare il mercato in cui le azioni della società sono quotate;
- con riferimento alla "Società che ha emesso strumenti finanziari quotati in mercati regolamentati", descrivere gli strumenti e indicare il mercato in cui sono quotati.

SEDE LEGALE DELLA PARTECIPATA

NOME DEL CAMPO	
Stato	Italia
Provincia	CREMONA
Comune	CALVATONE
CAP *	26030
Indirizzo *	Piazza Donatore del Sangue
Telefono *	037597664
FAX *	037597660
Email *	info@galogliopo.it

*campo con compilazione facoltativa

SETTORE DI ATTIVITÀ DELLA PARTECIPATA

NOME DEL CAMPO	
Attività 1	Codice: 70.21 – pubbliche relazioni e comunicazione
Peso indicativo dell'attività %	98%
Attività 2 *	Codice: 85.59.2 – corsi di formazione e corsi di aggiornamento professionale
Peso indicativo dell'attività % *	2%
Attività 3 *	
Peso indicativo dell'attività % *	
Attività 4 *	
Peso indicativo dell'attività % *	

*campo con compilazione facoltativa

ULTERIORI INFORMAZIONI SULLA PARTECIPATA

NOME DEL CAMPO	
Società in house	no
Previsione nello statuto di limiti sul fatturato ⁽³⁾	Scegliere un elemento.
Deliberazione di quotazione di azioni in mercati regolamentati nei termini e con le modalità di cui all'art. 26, c. 4	Scegliere un elemento.
Società contenuta nell'allegato A al D.Lgs. n. 175/2016	no
Società a partecipazione pubblica di diritto singolare (art.1, c. 4, lett. A)	no
Riferimento normativo società di diritto singolare ⁽³⁾	
La partecipata svolge attività economiche protette da diritti speciali o esclusivi insieme con altre attività svolte in regime di mercato	Scegliere un elemento.
Riferimento normativo società con diritti speciali o esclusivi insieme con altre attività svolte in regime di mercato ⁽³⁾	
Società esclusa dall'applicazione dell'art. 4 con DPCM (art. 4, c. 9)	Scegliere un elemento.
Società esclusa dall'applicazione dell'art. 4 con provvedimento del Presidente della Regione o delle Prov. Autonome (art. 4, c. 9)	Scegliere un elemento.
Riferimento normativo atto esclusione ⁽⁴⁾	

⁽³⁾ Compilare il campo solo se nel campo precedente è stato scelto "sì"

⁽⁴⁾ Compilare il campo solo se in uno dei campi precedenti è stato scelto "sì"

Ulteriori informazioni relative ai campi della Sezione

Nel presente riquadro:

- con riferimento a "Riferimento normativo società di diritto singolare", evidenziare le norme di diritto singolare che

regolano la società e la loro vigenza anche a seguito della emanazione del TUSP.

DATI DI BILANCIO PER LA VERIFICA TUSP

NOME DEL CAMPO	Anno 2017
Tipologia di attività svolta	Scegliere un elemento.
Numero medio di dipendenti	2
Numero dei componenti dell'organo di amministrazione	9
Compenso dei componenti dell'organo di amministrazione	0
Numero dei componenti dell'organo di controllo	5 (3 effettivi più 2 supplenti)
Compenso dei componenti dell'organo di controllo	

ATTENZIONE: l'applicativo richiede la compilazione della sezione dati di bilancio per la verifica del TUSP solo nel caso in cui la società non depositi presso il Registro Imprese il bilancio d'esercizio 2017 in formato elaborabile secondo lo standard XBRL.

NOME DEL CAMPO	2017	2016	2015	2014	2013
Approvazione bilancio	sì	sì	sì	sì	sì
Risultato d'esercizio			5.387,00	4.261,00	1.585,00

ATTENZIONE: l'Ente deve compilare, esclusivamente in base alla tipologia di attività svolta dalla partecipata e indicata nel campo precedente, una delle seguenti quattro sotto-sezioni di "DATI DI BILANCIO PER LA VERIFICA TUSP".

Ulteriori informazioni relative ai campi della Sezione

Nel presente riquadro:

- con riferimento al "Numero dei dipendenti", indicarne la numerosità per ciascuna tipologia di rapporto di lavoro, così come risultante dall'eventuale nota integrativa al bilancio d'esercizio; indicare il numero del personale distaccato dalla o presso la società partecipata;
- con riferimento al "Numero dei componenti dell'organo di amministrazione", indicare eventuali variazioni rispetto alla data del 31/12/2017, ovvero a data successiva; azioni di adeguamento del numero degli amministratori con riguardo all'art. 11 del TUSP;
- con riferimento ai "Compensi dei componenti dell'organo di amministrazione", indicare il compenso dei singoli amministratori e eventuali rimborsi spese, gettoni di presenza, ecc.;
- con riferimento alla "Approvazione bilancio" e "Risultato d'esercizio", inserire considerazioni in merito all'andamento della gestione della società.

Attività produttive di beni e servizi o Distretti tecnologici

Compilare la seguente sotto-sezione se la "Tipologia di attività svolta" dalla partecipata è: "Attività produttive di beni e servizi" o "Attività di promozione e sviluppo di progetti di ricerca finanziati (Distretti tecnologici)".

NOME DEL CAMPO	2017	2016	2015
A1) Ricavi delle vendite e delle prestazioni			
A5) Altri Ricavi e Proventi			
di cui Contributi in conto esercizio			

Attività di Holding

Non applicabile

Attività bancarie e finanziarie

Non applicabile

Attività assicurative

Non applicabile

NOME DEL CAMPO	INDICAZIONI PER LA COMPILAZIONE
Tipologia di Partecipazione	Partecipazione diretta
Quota diretta ⁽⁵⁾	0,31
Codice Fiscale Tramite ⁽⁶⁾	
Denominazione Tramite (organismo) ⁽⁶⁾	
Quota detenuta dalla Tramite nella società ⁽⁷⁾	

⁽⁵⁾ Se la partecipazione è diretta o sia diretta che indiretta, inserire la quota detenuta direttamente dall'Amministrazione nella società.

⁽⁶⁾ Compilare se per "Tipologia di Partecipazione" è stato indicato "Partecipazione Indiretta" o "Partecipazione diretta e indiretta". Inserire CF e denominazione dell'ultima tramite attraverso la quale la società è indirettamente partecipata dall'Amministrazione.

⁽⁷⁾ Inserire la quota di partecipazione che la "tramite" detiene nella società.

QUOTA DI POSSESSO – TIPO DI CONTROLLO

NOME DEL CAMPO	INDICAZIONI PER LA COMPILAZIONE
Tipo di controllo	nessuno

Ulteriori informazioni relative ai campi della sezione

Nel presente riquadro:

- con riferimento al "**Tipo di controllo**", se il controllo è indiretto indicare la "tramite" controllata/controllante; se il controllo sulla "tramite" è esercitato congiuntamente con altre amministrazioni, specificare le modalità di coordinamento tra i soci pubblici per l'esercizio del controllo.

INFORMAZIONI ED ESITO PER LA RAZIONALIZZAZIONE

NOME DEL CAMPO	INDICAZIONI PER LA COMPILAZIONE
La partecipata svolge un'attività di produzione di beni e servizi a favore dell'Amministrazione?	Si
Attività svolta dalla Partecipata	attività proprie dei Gruppi d'Azione Locale (Art. 4, c. 6)
Descrizione dell'attività	La Società svolge dal 2002 attività proprie dei Gruppi di Azione Locale pur essendosi costituita antecedentemente all'entrata in vigore dell'art. 34 Reg. UE n. 1303/2013, ma in conformità alla normativa europea vigente (comunicazione 2000/C 139/05 del 14/04/2000 recante gli orientamenti per l'iniziativa comunitaria in materia di sviluppo rurale (leader +) – pubblica sulla Gazzetta Ufficiale delle Comunità Europee del 18/05/2000, C 139)
Quota % di partecipazione detenuta dal soggetto privato ⁽⁸⁾	
Svolgimento di attività analoghe a quelle svolte da altre società (art.20, c.2 lett.c)	si
Necessità di contenimento dei costi di funzionamento (art.20, c.2 lett.f)	no
Necessità di aggregazione di società (art.20, c.2 lett.g)	si
L'Amministrazione ha fissato, con proprio provvedimento, obiettivi specifici sui costi di funzionamento della partecipata? (art.19, c.5) ⁽⁹⁾	Scegliere un elemento.
Esito della ricognizione	partecipazione non più detenuta alla data di adozione del provvedimento
Modalità (razionalizzazione) ⁽¹⁰⁾	Scegliere un elemento.
Termine previsto per la razionalizzazione ⁽¹⁰⁾	
Le misure di razionalizzazione sono state concluse alla data del 31/12/2018?	Scegliere un elemento.
Note*	Con delibera del Consiglio Comunale n. 23 del 28/09/2018 a seguito a quanto previsto nella procedura di fusione per incorporazione con concambio

⁽⁸⁾ Compilare il campo se "Attività svolta dalla Partecipata" precedentemente selezionata è "realizzazione e gestione di opera pubblica ovvero organizzazione e gestione di servizio di interesse generale tramite PPP (Art.4, c.2, lett. c)".

⁽⁹⁾ Compilare il campo se per “Tipo di controllo” è stato selezionato elemento diverso da “nessuno”.

⁽¹⁰⁾ Campo obbligatorio se per “Esito della ricognizione” è stato selezionato “Razionalizzazione”.

* Campo con compilazione facoltativa

Ulteriori informazioni relative ai campi della Sezione

Nel presente riquadro:

- con riferimento all’ **“Attività svolta dalla partecipata”**, indicare l’attività prevalente e se essa è svolta in favore dell’ente partecipante o della collettività di riferimento; in caso contrario, indicare altre entità beneficiarie di detta attività e le ragioni della originaria acquisizione e dell’eventuale mantenimento. Se la società gestisce partecipazioni, indicare eventuali servizi resi alle o ricevuti dalle partecipate, nonché attività operative svolte dalla holding;
- con riferimento allo **“Svolgimento di attività analoghe a quelle svolte da altre società”**, indicare le attività oggetto di duplicazione e le altre società partecipate in esse coinvolte;
- con riferimento all’ **“Esito della ricognizione”**, indicare la motivazione di un esito eventualmente diverso da quello della ricognizione straordinaria;
- con riferimento alle **“Modalità (razionalizzazione)”**, indicare le motivazioni di modalità eventualmente diverse da quelle della ricognizione straordinaria. Nel caso di liquidazione, indicare il termine previsto per la conclusione della relativa procedura;
- con riferimento al **“Termine previsto per la razionalizzazione”**, indicare le motivazioni di un termine eventualmente diverso da quello della ricognizione straordinaria.

Scheda di dettaglio**DATI ANAGRAFICI DELLA PARTECIPATA**

NOME DEL CAMPO	
Codice Fiscale	01321400192
Denominazione	CONSORZIO IT – CONSORZIO INFORMATICA E TERRITORIO SRL
Anno di costituzione della società	2004
Forma giuridica	Società a responsabilità limitata
Tipo di fondazione	
Altra forma giuridica	
Stato della società	Società attiva
Società con azioni quotate in mercati regolamentati	NO
Società che ha emesso strumenti finanziari quotati in mercati regolamentati (ex TUSP) ¹	NO

SEDE LEGALE DELLA PARTECIPATA

NOME DEL CAMPO	
Stato	Italia
Provincia	CREMONA
Comune	CREMA
CAP	26013
Indirizzo	VIA DEL COMMERCIO 29

SETTORE DI ATTIVITÀ DELLA PARTECIPATA

La lista dei codici Ateco è disponibile al link <http://www.istat.it/it/strumenti/definizioni-e-classificazioni/ateco-2007>

NOME DEL CAMPO	
Attività 1	
Peso indicativo dell'attività %	
Attività 2 *	
Peso indicativo dell'attività % *	
Attività 3 *	
Peso indicativo dell'attività % *	
Attività 4 *	
Peso indicativo dell'attività % *	

*campo con compilazione facoltativa

ULTERIORI INFORMAZIONI SULLA PARTECIPATA

NOME DEL CAMPO	
Società in house	no
Previsione nello statuto di limiti sul fatturato ⁽³⁾	Scegliere un elemento.
Deliberazione di quotazione di azioni in mercati regolamentati nei termini e con le modalità di cui all'art. 26, c. 4	Scegliere un elemento.
Società contenuta nell'allegato A al D.Lgs. n. 175/2016	
Società a partecipazione pubblica di diritto singolare (art.1, c. 4, lett. A)	Scegliere un elemento.
Riferimento normativo società di diritto singolare ⁽³⁾	
La partecipata svolge attività economiche protette da diritti speciali o esclusivi insieme con altre attività svolte in regime di mercato	Scegliere un elemento.
Riferimento normativo società con diritti speciali o esclusivi insieme con altre attività svolte in regime di mercato ⁽³⁾	

NOME DEL CAMPO	
Società esclusa dall'applicazione dell'art. 4 con DPCM (art. 4, c. 9)	Scegliere un elemento.
Società esclusa dall'applicazione dell'art. 4 con provvedimento del Presidente della Regione o delle Prov. Autonome (art. 4, c. 9)	Scegliere un elemento.
Riferimento normativo atto esclusione ⁽⁴⁾	

⁽¹¹⁾ Compilare il campo solo se nel campo precedente è stato scelto "sì"

⁽¹²⁾ Compilare il campo solo se in uno dei campi precedenti è stato scelto "sì"

<p>Ulteriori informazioni relative ai campi della Sezione Nel presente riquadro: -con riferimento a "Riferimento normativo società di diritto singolare", evidenziare le norme di diritto singolare che regolano la società e la loro vigenza anche a seguito della emanazione del TUSP.</p>

DATI DI BILANCIO PER LA VERIFICA TUSP

NOME DEL CAMPO	Anno 2017
Tipologia di attività svolta	Attività produttive di beni e servizi
Numero medio di dipendenti	
Numero dei componenti dell'organo di amministrazione	
Compenso dei componenti dell'organo di amministrazione	
Numero dei componenti dell'organo di controllo	
Compenso dei componenti dell'organo di controllo	

ATTENZIONE: l'applicativo richiede la compilazione della sezione dati di bilancio per la verifica del TUSP solo nel caso in cui la società non depositi presso il Registro Imprese il bilancio d'esercizio 2017 in formato elaborabile secondo lo standard XBRL.

NOME DEL CAMPO	2017	2016	2015	2014	2013
Approvazione bilancio	sì	sì	sì	sì	sì
Risultato d'esercizio			- 64.509,00	1.958,00	- 31.375,00

ATTENZIONE: l'Ente deve compilare, esclusivamente in base alla tipologia di attività svolta dalla partecipata e indicata nel campo precedente, una delle seguenti quattro sotto-sezioni di "DATI DI BILANCIO PER LA VERIFICA TUSP".

Ulteriori informazioni relative ai campi della Sezione

Nel presente riquadro:

- con riferimento al "**Numero dei dipendenti**", indicarne la numerosità per ciascuna tipologia di rapporto di lavoro, così come risultante dall'eventuale nota integrativa al bilancio d'esercizio; indicare il numero del personale distaccato dalla o presso la società partecipata;
- con riferimento al "**Numero dei componenti dell'organo di amministrazione**", indicare eventuali variazioni rispetto alla data del 31/12/2017, ovvero a data successiva; azioni di adeguamento del numero degli amministratori con riguardo all'art. 11 del TUSP;
- con riferimento ai "**Compensi dei componenti dell'organo di amministrazione**", indicare il compenso dei singoli amministratori e eventuali rimborsi spese, gettoni di presenza, ecc.;
- con riferimento alla "**Approvazione bilancio**" e "**Risultato d'esercizio**", inserire considerazioni in merito all'andamento della gestione della società.

Attività produttive di beni e servizi o Distretti tecnologici

Compilare la seguente sotto-sezione se la "Tipologia di attività svolta" dalla partecipata è: "**Attività produttive di beni e servizi**" o "**Attività di promozione e sviluppo di progetti di ricerca finanziati (Distretti tecnologici)**".

NOME DEL CAMPO	2017	2016	2015
A1) Ricavi delle vendite e delle prestazioni			
A5) Altri Ricavi e Proventi			
di cui Contributi in conto esercizio			

QUOTA DI POSSESSO (quota diretta e/o indiretta)

NOME DEL CAMPO	INDICAZIONI PER LA COMPILAZIONE
Tipologia di Partecipazione	Partecipazione indiretta
Quota diretta ⁽⁵⁾	0,02846
Codice Fiscale Tramite ⁽⁶⁾	00111860193

NOME DEL CAMPO	INDICAZIONI PER LA COMPILAZIONE
Denominazione Tramite (organismo) (6)	PADANIA ACQUE SPA
Quota detenuta dalla Tramite nella società (7)	10,00

(13) Se la partecipazione è diretta o sia diretta che indiretta, inserire la quota detenuta direttamente dall'Amministrazione nella società.

(14) Compilare se per "Tipologia di Partecipazione" è stato indicato "Partecipazione Indiretta" o "Partecipazione diretta e indiretta". Inserire CF e denominazione dell'ultima tramite attraverso la quale la società è indirettamente partecipata dall'Amministrazione.

(15) Inserire la quota di partecipazione che la "tramite" detiene nella società.

QUOTA DI POSSESSO – TIPO DI CONTROLLO

NOME DEL CAMPO	INDICAZIONI PER LA COMPILAZIONE
Tipo di controllo	nessuno

Ulteriori informazioni relative ai campi della sezione

Nel presente riquadro:

- con riferimento al "**Tipo di controllo**", se il controllo è indiretto indicare la "tramite" controllata/controllante; se il controllo sulla "tramite" è esercitato congiuntamente con altre amministrazioni, specificare le modalità di coordinamento tra i soci pubblici per l'esercizio del controllo.

INFORMAZIONI ED ESITO PER LA RAZIONALIZZAZIONE

NOME DEL CAMPO	INDICAZIONI PER LA COMPILAZIONE
La partecipata svolge un'attività di produzione di beni e servizi a favore dell'Amministrazione?	Si
Attività svolta dalla Partecipata	produzione di un servizio di interesse generale (Art. 4, c. 2, lett. a)
Descrizione dell'attività	FORNITURA DI SOFTWARE E CONSULENZA INFORMATICA, FORNITURA E MANUTENZIONE DI HARDWARE E CONSULENZA SU SISTEMI HARDWARE

NOME DEL CAMPO	INDICAZIONI PER LA COMPILAZIONE
Quota % di partecipazione detenuta dal soggetto privato ⁽⁸⁾	0,02846
Svolgimento di attività analoghe a quelle svolte da altre società (art.20, c.2 lett.c)	no
Necessità di contenimento dei costi di funzionamento (art.20, c.2 lett.f)	no
Necessità di aggregazione di società (art.20, c.2 lett.g)	no
L'Amministrazione ha fissato, con proprio provvedimento, obiettivi specifici sui costi di funzionamento della partecipata? (art.19, c.5) ⁽⁹⁾	no
Esito della ricognizione	mantenimento senza interventi
Modalità (razionalizzazione) ⁽¹⁰⁾	
Termine previsto per la razionalizzazione ⁽¹⁰⁾	
Le misure di razionalizzazione sono state concluse alla data del 31/12/2018?	