



COMUNE DI BISUSCHIO

Provincia di Varese

Via Mazzini n. 14 – 21050 Bisuschio (VA) * Tel.n. 0332470154 – Fax n. 0332850144

Codice fiscale/P. I.V.A. 00269810123 * E-mail: ragioneria@comune.bisuschio.va.it

PROSPETTI RIASSUNTIVI RELATIVI AL RENDICONTO ANNO 2012

RISULTATO DI AMMINISTRAZIONE (Rendiconto 2012)	Movimenti 2012		Totale
	Residui	Competenza	
Fondi di cassa iniziale	€ 1.835.425,20	€ -	€ 1.835.425,20
Riscossioni	€ 694.673,76	€ 2.755.966,28	€ 3.450.640,04
Pagamenti	€ 1.205.377,36	€ 2.399.770,89	€ 3.605.148,25
Fondo di cassa finale	€ 1.324.721,60	€ 356.195,39	€ 1.680.916,99
Resiui attivi	€ 493.634,43	€ 810.442,73	€ 1.304.077,16
Residui passivi	€ 1.399.837,78	€ 1.346.720,23	€ 2.746.558,01
Risultato contabile	€ 418.518,25	€ -180.082,11	€ 238.436,14
Avanzo esercizio precedente applicato	€ -358.855,00	€ 358.855,00	
Composizione del risultato	€ 59.663,25	€ 178.772,89	

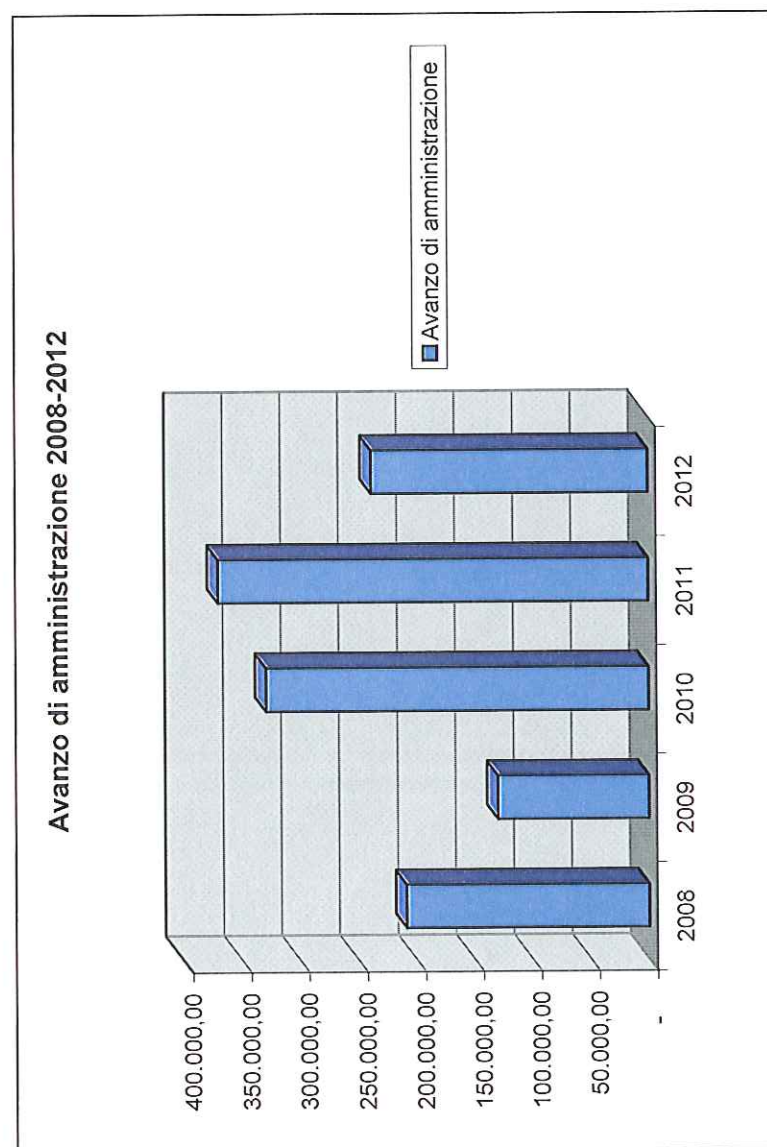
ANDAMENTO COMPLESSIVO (Quinquennale)	2008	2009	2010	2011	2012
Fondo di cassa iniziale	1.561.691,26	1.532.477,97	1.642.556,06	2.010.350,65	1.835.425,20
Riscossioni	3.392.148,91	3.249.057,76	3.451.745,13	4.013.875,01	3.450.640,04
Pagamenti	3.421.362,20	3.138.979,67	3.083.950,54	4.188.800,46	3.605.148,25
Fondo di cassa finale	1.532.477,97	1.642.556,06	2.010.350,65	1.835.425,20	1.680.916,99
Residui attivi	870.381,15	1.457.182,36	1.680.867,40	1.206.869,82	1.304.077,16
Residui passivi	2.193.687,86	2.969.589,74	3.361.713,42	2.671.826,44	2.746.558,01
Avanzo di amministrazione	209.171,26	130.148,68	329.504,63	370.468,58	238.436,14

RISULTATO GESTIONE DI COMPETENZA 2012	Movimenti 2012		Risultato di competenza
	Accertamenti	Impegni	
Entrate			
Tributarie	€ 1.797.733,39		€ 3.566.409,01
Contributi e trasferimenti correnti	€ 267.239,94		€ 358.855,00
Extratributarie	€ 632.023,29		€ 3.925.264,01
Trasferimenti di capitale e riscossione crediti	€ 662.543,80		
Accensione di prestiti	€ -		
Servizi conto terzi	€ 206.868,59		
Avanzo applicato			
Totale entrate			
Spese			
Correnti		€ 2.696.160,34	
In conto capitale		€ 783.023,16	
Rimborso di prestiti		€ 60.439,03	
Servizi per conto terzi		€ 206.868,59	
Disavanzo applicato			€ 3.746.491,12
Totale uscite			€ -
Risultato			€ 3.746.491,12
			€ 178.772,89

ANDAMENTO COMPETENZA (Quinquennale)	2008	2009	2010	2011	2012
Fondo di cassa iniziale	-	-	-	-	-
Riscossioni	2.574.239,61	2.613.389,43	2.771.866,00	2.851.569,96	2.755.966,28
Pagamenti	2.400.180,80	2.156.820,68	2.330.934,32	2.101.630,72	2.399.770,89
Saldo gestione cassa	174.058,81	456.568,75	440.931,68	749.939,24	356.195,39
Residui attivi (eserc competenza)	737.840,39	1.225.771,07	903.721,30	696.050,11	810.442,73
Residui passivi (eserc competenza)	957.284,23	1.784.358,72	1.220.386,68	1.540.776,95	1.346.720,23
Risultato contabile	- 45.385,03	102.018,90	124.266,30	94.787,60	180.082,11
Avanzo esercizio precedente applicato	69.930,00	204.245,70	100.677,17	329.464,56	358.855,00
Avanzo (+) Disavanzo (-)	24.544,97	102.226,80	224.943,47	234.676,96	178.772,89

ANDAMENTO RESIDUI (Quinquennale)	2008	2009	2010	2011	2012
Fondo di cassa iniziale	1.561.691,26	1.532.477,97	1.642.556,06	2.010.350,65	1.835.425,20
Riscossioni	817.909,30	635.668,33	679.879,13	1.162.305,05	694.673,76
Pagamenti	1.021.181,40	982.158,99	753.016,22	2.087.169,74	1.205.377,36
Saldo gestione cassa	1.358.419,16	1.185.987,31	1.569.418,97	1.085.485,96	1.324.721,60
Residui attivi (eserc pregressi)	132.540,76	231.411,29	777.146,10	510.819,71	493.634,43
Residui passivi (eserc pregressi)	1.236.403,63	1.185.231,02	2.141.326,74	1.131.049,49	1.399.837,78
Risultato contabile	254.556,29	232.167,58	205.238,33	465.256,18	418.518,25
Avanzo esercizio precedente applicato	- 69.930,00	204.245,70	100.677,17	329.464,56	358.855,00
Avanzo (+) Disavanzo (-)	184.626,29	27.921,88	104.561,16	135.791,62	59.663,25

ANDAMENTO COMPLESSIVO (Quinquennale)	2008	2009	2010	2011	2012
Avanzo di amministrazione	209.171,26	130.148,68	329.504,63	370.468,58	238.436,14



CONTO DEL PATRIMONIO 2012 IN SINTESI

CONTO DEL PATRIMONIO 2012 IN SINTESI			
ATTIVO	IMPORTO		IMPORTO
Immobilizzazioni immateriali	€ 18.433,50	Passivo netto	€ 7.294.771,49
Immobilizzazioni materiali	€ 10.792.283,09		
Immobilizzazioni finanziarie	€ 24.417,52		
Rimanenze	€ -		
Crediti	€ 1.373.442,16		
Attività finanziarie non immobilizzate	€ -	Conferimenti	€ 5.048.507,30
Disponibilità liquide	€ 1.680.916,99	Debiti	€ 1.536.517,16
Ratei e risconti	€ 1.770,75	Ratei e risconti passivi	€ 11.468,06
Totale	€ 13.891.264,01	Totale	€ 13.891.264,01

RIEPILOGO BILANCI DI COMPETENZA 2012	Accertamenti + avanzo applicato	Impegni	Risultato
Corrente	€ 2.860.891,80	€ 2.756.599,37	€ 104.292,43
Investimenti	€ 857.503,62	€ 783.023,16	€ 74.480,46
Movimento di ofndi	€ -	€ -	€ -
Servizi per conto terzi	€ 206.868,59	€ 206.868,59	€ -
Totale	€ 3.925.264,01	€ 3.746.491,12	€ 178.772,89

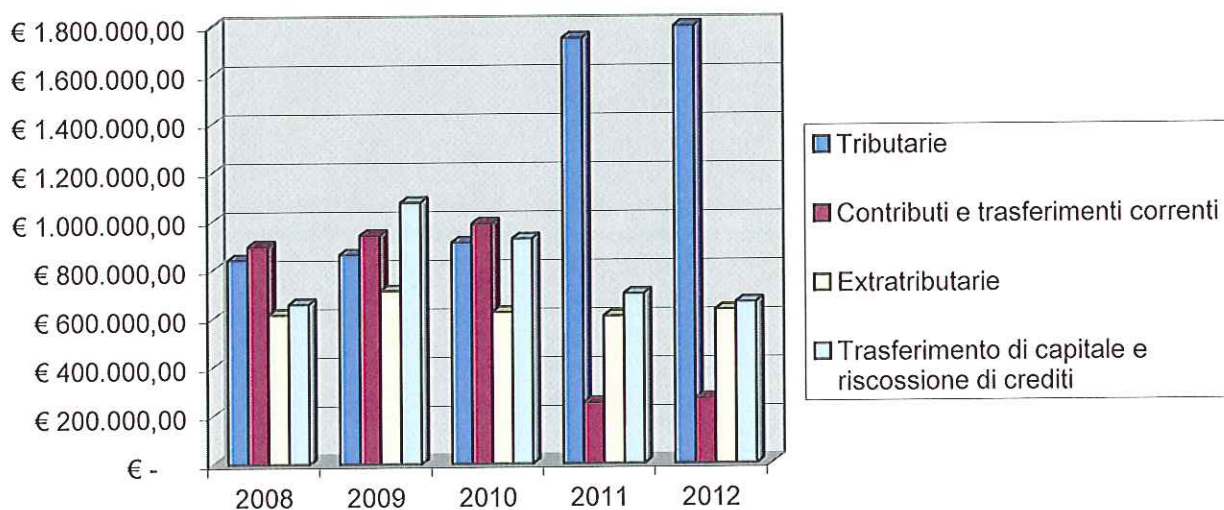
BILANCIO CORRENTE		Rendiconto 2012		
(Accertamenti / Impegni di competenza)		Parziale	Parziale	Totale
Entrate				
Tributarie	+ €	1.797.733,39		
Trasferimenti Stato Regione ed enti	+ €	267.239,94		
Extratributaria	+ €	632.023,29		
Entrate correnti specifiche che finanziano investimenti	- €	-		
Entrate correnti generiche che finanziano investimenti	- €	-		
Risorse ordinarie	€	2.696.996,62	€ 2.696.996,62	
Avanzo applicato a bilancio corrente	+ €	136.854,00		
Entrate c/capitale che finanziano spese correnti	+ €	27.041,18		
Risorse straordinarie	€	163.895,18	€ 163.895,18	
Totale			€ 2.860.891,80	€ 2.860.891,80
Spese				
Rimborso di prestiti	+ €	60.439,03		
Rimborso di anticipazioni di cassa	- €	-		
Rimborso finanziamenti a breve termine	- €	-		
Parziale (rimborso di prestito effettivo)	€	60.439,03		
Spese correnti	+ €	2.696.160,34		
Impieghi ordinari	€	2.756.599,37	€ 2.756.599,37	
Disavanzo applicato al bilancio	€	-		
Impieghi straordinari	€	-	€ -	
Totale			€ 2.756.599,37	€ 2.756.599,37
Risultato				
Totale entrate			€ 2.860.891,80	
Totale spese			€ 2.756.599,37	
Risultato bilancio corrente				€ 104.292,43

BILANCIO INVESTIMENTI		Rendiconto 2012		
(Accertamenti / Impegni di competenza)		Parziale	Parziale	Totale
Entrate				
Alienazioni beni, trasferimenti capitali	+ €	662.543,80		
Entrate c/capitale che finanziano spese correnti	- €	27.041,18		
Riscossione di crediti	- €	-		
Risorse ordinarie	€	635.502,62	€ 635.502,62	
Avanzo applicato a bilancio investimenti	+ €	222.001,00		
Entrate correnti specifiche che finanziano investimenti	+ €	-		
Entrate correnti generiche che finanziano investimenti	+ €	-		
Risparmio reinvestito	€	222.001,00	€ 222.001,00	
Accensione di prestiti	+ €	-		
Entrate Accensioni di prestiti che finanziano spese correnti	- €	-		
Anticipazioni di cassa	- €	-		
Finanziamenti a breve termine	- €	-		
Mezzi onerosi di terzi	€	-	€ -	
Totale			€ 857.503,62	€ 857.503,62
Spese				
Spese in conto cpaitale	+ €	783.023,16		
Concessione di crediti	- €	-		
Investimenti effettivi	€	783.023,16	€ 783.023,16	
Totale			€ 783.023,16	€ 783.023,16
Risultato				
Totale entrate			€ 857.503,62	
Totale spese			€ 783.023,16	
Risultato bilancio investimenti				€ 74.480,46

RIEPILOGO ENTRATE (Accertamenti competenza)	2008	2009	2010	2011	2012
Tributarie	€ 839.908,68	€ 860.715,54	€ 910.080,85	€ 1.748.124,72	€ 1.797.733,39
Contributi e trasferimenti correnti	€ 895.426,32	€ 940.469,52	€ 986.622,06	€ 249.955,76	€ 267.239,94
Extratributarie	€ 614.483,71	€ 711.663,05	€ 623.563,71	€ 606.739,68	€ 632.023,29
Trasferimento di capitale e riscossione di crediti	€ 657.397,54	€ 1.074.784,42	€ 924.875,59	€ 697.807,38	€ 662.543,80
Accensione di prestiti	€ -	€ -	€ -	€ -	€ -
Servizi per conto di terzi	€ 304.863,75	€ 251.527,97	€ 230.445,09	€ 244.992,53	€ 206.868,59
Totale	€ 3.312.080,00	€ 3.839.160,50	€ 3.675.587,30	€ 3.547.620,07	€ 3.566.409,01

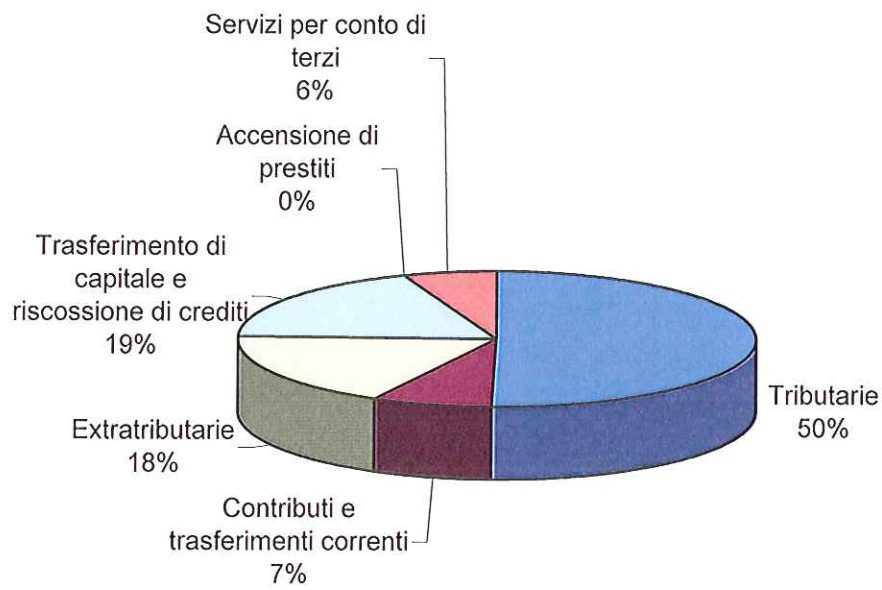
	Tributarie	Contributi e trasferimenti correnti	Extratributarie	Trasferimento di capitale e riscossione di crediti
2008	€ 839.908,68	€ 895.426,32	€ 614.483,71	€ 657.397,54
2009	€ 860.715,54	€ 940.469,52	€ 711.663,05	€ 1.074.784,42
2010	€ 910.080,85	€ 986.622,06	€ 623.563,71	€ 924.875,59
2011	€ 1.748.124,72	€ 249.955,76	€ 606.739,68	€ 697.807,38
2012	€ 1.797.733,39	€ 267.239,94	€ 632.023,29	€ 662.543,80

ANDAMENTO ENTRATE 2008-2012



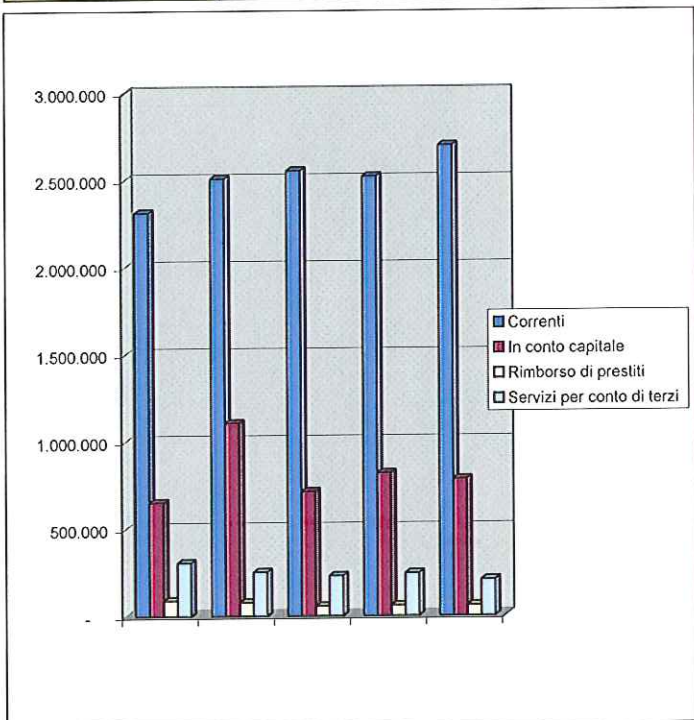
RIEPILOGO ENTRATE (Accertamenti competenza)	2012
Tributarie	€ 1.797.733,39
Contributi e trasferimenti correnti	€ 267.239,94
Extratributarie	€ 632.023,29
Trasferimento di capitale e riscossione di crediti	€ 662.543,80
Accensione di prestiti	€ -
Servizi per conto di terzi	€ 206.868,59
Totale	€ 3.566.409,01

ENTRATE RENDICONTO ANNO 2012

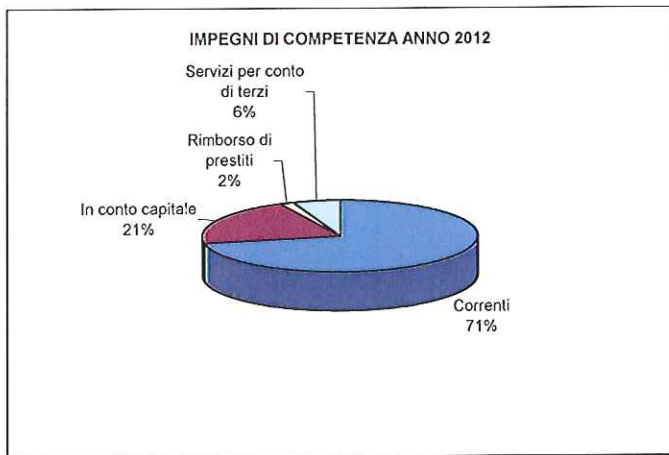


RIEPILOGO SPESE (Impegni di competenza)	2.008	2.009	2.010	2.011	2.012
Correnti	2.312.834,32	2.505.805,15	2.551.909,82	2.519.215,06	2.696.160,34
In conto capitale	650.901,86	1.105.670,56	712.736,00	818.229,83	783.023,16
Rimborso di prestiti	88.865,10	78.175,72	56.230,09	59.970,25	60.439,03
Servizi per conto di	304.863,75	251.527,97	230.445,09	244.992,53	206.868,59
Totale	3.357.465,03	3.941.179,40	3.551.321,00	3.642.407,67	3.746.491,12

	Correnti	In conto capitale	Rimborso di prestiti	Servizi per conto di terzi
2.008	2.312.834	650.902	88.865	304.864
2.009	2.505.805,15	1.105.670,56	78.175,72	251.527,97
2.010	2.551.909,82	712.736,00	56.230,09	230.445,09
2.011	2.519.215,06	818.229,83	59.970,25	244.992,53
2.012	2.696.160,34	783.023,16	60.439,03	206.868,59

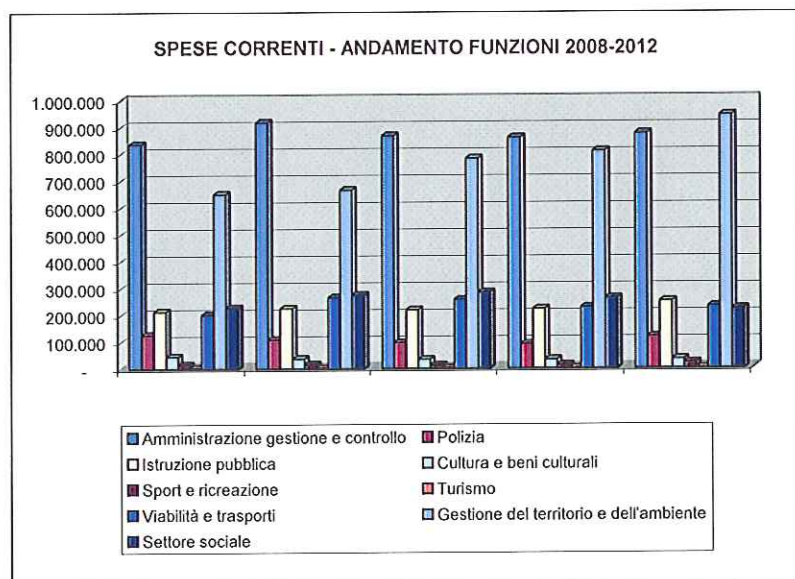


RIEPILOGO SPESE (Impegni di competenza)	2012	Percentuale
Correnti	€ 2.696.160,34	71,96%
In conto capitale	€ 783.023,16	20,90%
Rimborso di prestiti	€ 60.439,03	1,61%
Servizi per conto di	€ 206.868,59	5,52%
Totale	€ 3.746.491,12	100,00%



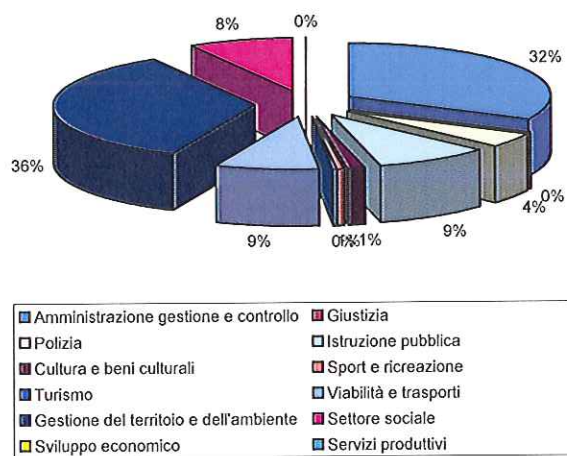
RIEPILOGO SPESE CORRENTI (Impegni di competenza)	2008	2009	2010	2011	2012
Amministrazione gestione e controllo	836.035,87	917.015,80	867.012,43	859.791,43	875.130,09
Giustizia	-	-	-	-	-
Polizia	125.433,65	108.148,55	95.486,95	91.081,53	118.160,61
Istruzione pubblica	212.861,24	224.001,19	218.558,91	221.532,04	250.146,87
Cultura e beni culturali	44.156,34	35.919,93	33.547,76	32.946,49	34.246,32
Sport e ricreazione	14.413,54	14.983,82	11.924,54	12.718,03	21.049,83
Turismo	2.500,00	1.500,00	1.500,00	750,00	750,00
Viabilità e trasporti	200.359,76	264.732,91	256.928,93	228.107,78	231.300,24
Gestione del territorio e dell'ambiente	649.917,02	665.691,17	782.885,67	810.442,69	943.858,85
Settore sociale	227.156,90	273.811,78	284.064,63	261.845,07	221.517,53
Sviluppo economico	-	-	-	-	-
Servizi produttivi	-	-	-	-	-
Totale	2.312.834,32	2.505.805,15	2.551.909,82	2.519.215,06	2.696.160,34

	Amministrazione gestione e controllo	Polizia	Istruzione pubblica	Cultura e beni culturali	Sport e ricreazione	Turismo	Viabilità e trasporti	Gestione del territorio e dell'ambiente	Settore sociale
2.008	836.036	125.434	212.861	44.156	14.414	2.500,00	200.359,76	649.917,02	227.156,90
2.009	917.015,80	108.148,55	224.001,19	35.919,93	14.983,82	1.500,00	264.732,91	665.691,17	273.811,78
2.010	867.012,43	95.486,95	218.558,91	33.547,76	11.924,54	1.500,00	256.928,93	782.885,67	284.064,63
2.011	859.791,43	91.081,53	221.532,04	32.946,49	12.718,03	750,00	228.107,78	810.442,69	261.845,07
2.012	875.130,09	118.160,61	250.146,87	34.246,32	21.049,83	750,00	231.300,24	943.858,85	221.517,53



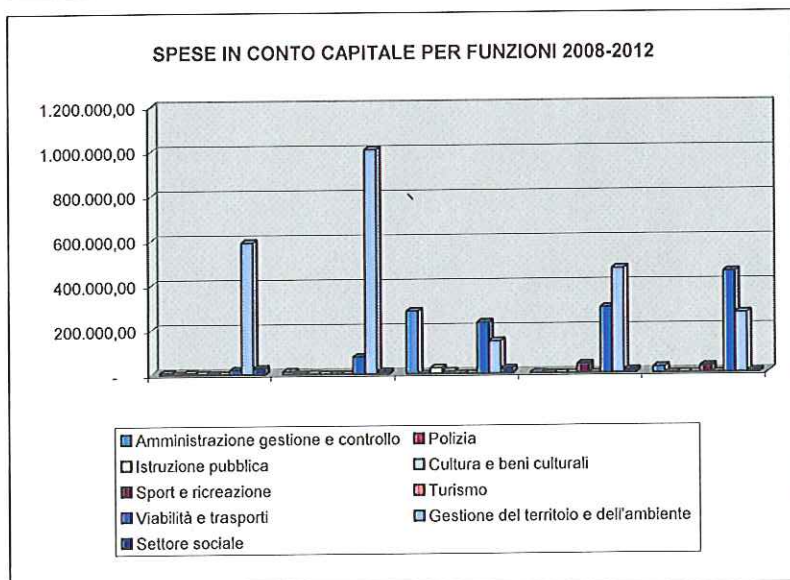
RIEPILOGO SPESE CORRENTI (Impegni di competenza)	2012	Percentuale
Amministrazione gestione e controllo	€ 875.130,09	32,46%
Giustizia	€ -	0,00%
Polizia	€ 118.160,61	4,38%
Istruzione pubblica	€ 250.146,87	9,28%
Cultura e beni culturali	€ 34.246,32	1,27%
Sport e ricreazione	€ 21.049,83	0,78%
Turismo	€ 750,00	0,03%
Viabilità e trasporti	€ 231.300,24	8,58%
Gestione del territorio e dell'ambiente	€ 943.858,85	35,01%
Settore sociale	€ 221.517,53	8,22%
Sviluppo economico	€ -	0,00%
Servizi produttivi	€ -	0,00%
Totale	€ 2.696.160,34	100,00%

SPESE CORRENTI ANNO 2012 SUDDIVISE PER FUNZIONI



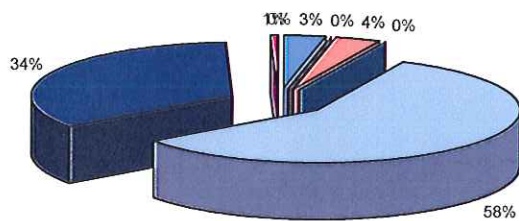
RIEPILOGO SPESE IN CONTO CAPITALE (Impegni di competenza)	2008	2009	2010	2011	2012
Amministrazione gestione e controllo	6.967,20	11.748,00	281.090,00	2.321,59	25.855,03
Giustizia	-	-	-	-	-
Polizia	-	-	-	-	-
Istruzione pubblica	5.960,00	2.508,00	25.623,20	-	-
Cultura e beni culturali	1.999,60	-	10.700,00	-	-
Sport e ricreazione	-	-	-	40.000,00	29.500,00
Turismo	-	-	-	-	-
Viabilità e trasporti	20.000,00	76.716,56	228.947,07	293.700,00	453.923,85
Gestione del territorio e dell'ambiente	589.988,06	1.004.510,00	144.792,52	468.866,24	268.336,04
Settore sociale	25.987,00	10.188,00	21.583,21	13.342,00	5.408,24
Sviluppo economico	-	-	-	-	-
Servizi produttivi	-	-	-	-	-
Totale	650.901,86	1.105.670,56	712.736,00	818.229,83	783.023,16

	Amministrazione gestione e controllo	Polizia	Istruzione pubblica	Cultura e beni culturali	Sport e ricreazione	Turismo	Viabilità e trasporti	Gestione del territorio e dell'ambiente e	Settore sociale
2.008	6.967,20	-	5.960,00	1.999,60	-	-	20.000,00	589.988,06	25.987,00
2.009	11.748,00	-	2.508,00	-	-	-	76.716,56	#####	10.188,00
2.010	281.090,00	-	25.623,20	10.700,00	-	-	228.947,07	144.792,52	21.583,21
2.011	2.321,59	-	-	-	40.000,00	-	293.700,00	468.866,24	13.342,00
2.012	25.855,03	-	-	-	29.500,00	-	453.923,85	268.336,04	5.408,24



RIEPILOGO SPESE IN CONTO CAPITALE (Impieghi di)	2012	Percentuale
Amministrazione gestione e controllo	€ 25.855,03	3,30%
Giustizia	€ -	0,00%
Polizia	€ -	0,00%
Istruzione pubblica	€ -	0,00%
Cultura e beni culturali	€ -	0,00%
Sport e ricreazione	€ 29.500,00	3,77%
Turismo	€ -	0,00%
Viabilità e trasporti	€ 453.923,85	57,97%
Gestione del territorio e dell'ambiente	€ 268.336,04	34,27%
Settore sociale	€ 5.408,24	0,69%
Sviluppo economico	€ -	0,00%
Servizi produttivi	€ -	0,00%
Totale	€ 783.023,16	100,00%

SPESE IN CONTO CAPITALE ANNO 2012 PER FUNZIONI



Amministrazione gestione e controllo	Giustizia
Polizia	Istruzione pubblica
Cultura e beni culturali	Sport e ricreazione
Turismo	Viabilità e trasporti
Gestione del territorio e dell'ambiente	Settore sociale
Sviluppo economico	Servizi produttivi

RIEPILOGO RIMBORSO PRESTITI (Impegni di)	2008	2009	2010	2011	2012
Rimborso di anticipazioni di cassa	-	-	-	-	-
Finanziamenti a breve termine	-	-	-	-	-
Quota capitale mutui e prestiti	88.865,10	78.175,72	56.230,09	59.970,25	60.439,03
Prestiti obbligazionari	-	-	-	-	-
Quota capitale debiti pluriennali	-	-	-	-	-
Rimborso finanziamenti a medio/lungo termine	88.865,10	78.175,72	56.230,09	59.970,25	60.439,03
Totale	88.865,10	78.175,72	56.230,09	59.970,25	60.439,03

RIEPILOGO RIMBORSO PRESTITI (Impegni di competenza)	2012	Percentuale
Rimborso di anticipazioni di cassa	€ -	0,00%
Finanziamenti a breve termine	€ -	0,00%
Quota capitale mutui e prestiti	€ 60.439,03	100,00%
Prestiti obbligazionari	€ -	0,00%
Quota capitale debiti pluriennali	€ -	0,00%
Rimborso finanziamenti a medio/lungo termine	€ 60.439,03	100,00%
Totale	€ 60.439,03	100,00%

VARIAZIONE INDEBITAMENTO 2012 (Accensione: Accertamenti - Rimborsi: Impegni)	Accensione	Rimborso	Altre variazioni	Variazione Netta
Cassa DD.PP.		- 60.439,03		- 60.439,03
Istituti di previdenza amministrati dal Tesoro				
Istituto per il credito sportivo				
Aziende di credito				
Istituti speciali di credito				
Istituti di assicurazione				
Stato (Tesoro)				
Prestiti esteri				
Prestiti obbligazionari				
Altri finanziatori				
Totale	-	- 60.439,03	-	- 60.439,03

INDEBITAMENTO GLOBALE	Consistenza al 31-12-2011	Accensione	Rimborso	Altre Variazioni	Consistenza al 31-12-2012
Cassa DD.PP.	278.644,60	-	60.439,03	-	218.205,57
Istituti di previdenza amministrati dal Tesoro					-
Istituto per il credito sportivo					-
Aziende di credito					-
Istituti speciali di credito					-
Istituti di assicurazione					-
Stato (Tesoro)					-
Prestiti esteri					-
Prestiti obbligazionari					-
Altri finanziatori					-
Totale	278.644,60	-	60.439,03	-	218.205,57

DINAMICA DELL'INDEBITAMENTO (Accensione - Rimborso + Altre variazioni)	2008	2009	2010	2011	2012
Cassa DD.PP.	- 53.525,88	- 54.569,34	- 53.230,09	- 59.970,25	- 60.439,03
Istituti di previdenza amministrati dal Tesoro	- 35.339,22	- 23.606,38			-
Istituto per il credito sportivo					-
Aziende di credito					-
Istituti speciali di credito					-
Istituti di assicurazione					-
Stato (Tesoro)					-
Prestiti esteri					-
Prestiti obbligazionari					-
Altri finanziatori					-
Totale	- 88.865,10	- 78.175,72	- 53.230,09	- 59.970,25	- 60.439,03

INDEBITAMENTO GLOBALE Consistenza al 31-12	2008	2009	2010	2011	2012
Cassa DD.PP.	449.414,28	394.844,94	338.614,85	278.644,60	218.205,57
Istituti di previdenza amministrati dal Tesoro	23.606,38	-			-
Istituto per il credito sportivo					-
Aziende di credito					-
Istituti speciali di credito					-
Istituti di assicurazione					-
Stato (Tesoro)					-
Prestiti esteri					-
Prestiti obbligazionari					-
Altri finanziatori					-
Totale	473.020,66	394.844,94	338.614,85	278.644,60	218.205,57

SERVIZI A DOMANDA INDIVIDUALE - RENDICONTO 2012

SERVIZI (Accertamenti/Impegni)	Entrate	Spese	Risultato	% Copertura
Altri servizi a domanda individuale	24.809,40	77.921,24	- 53.111,84	31,84%
Totale	24.809,40	77.921,24	- 53.111,84	

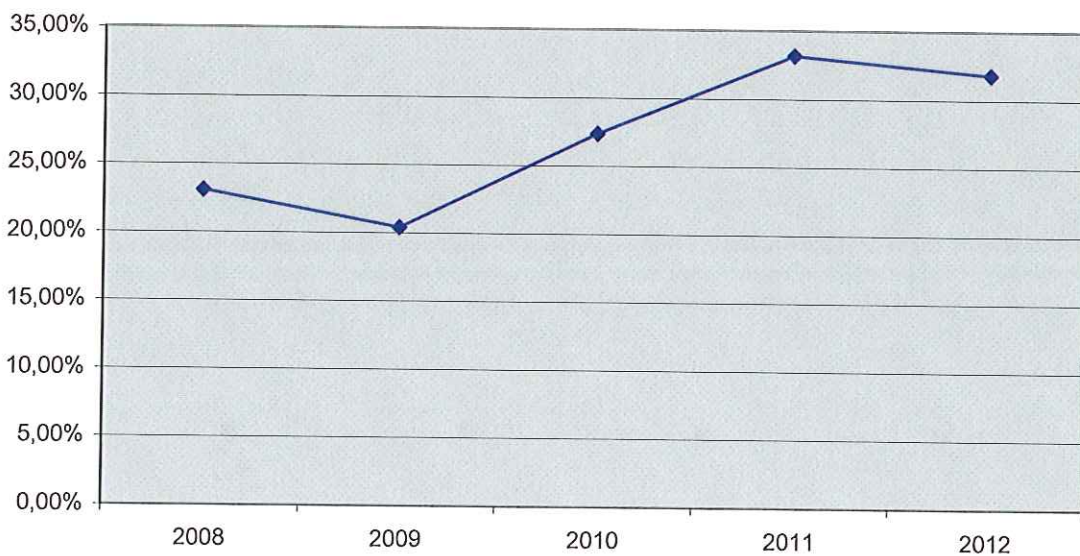
SERVIZI A DOMANDA INDIVIDUALE ANDAMENTO ENTRATE (Accertamento)	2008	2009	2010	2011	2012
Altri servizi a domanda individuale	17.667,93	17.841,77	26.805,12	20.950,00	24.809,40
Totale	17.667,93	17.841,77	26.805,12	20.950,00	24.809,40

SERVIZI A DOMANDA INDIVIDUALE ANDAMENTO SPESE (Impegni)	2008	2009	2010	2011	2012
Altri servizi a domanda individuale	76.501,82	87.445,71	97.921,73	63.118,28	77.921,24
Totale	76.501,82	87.445,71	97.921,73	63.118,28	77.921,24

SERVIZI A DOMANDA INDIVIDUALE ANDAMENTO RISULTATO (Rendiconti 2008/2012)	2008	2009	2010	2011	2012
Altri servizi a domanda individuale	- 60.833,89	- 69.603,94	- 71.116,61	- 42.168,28	- 53.111,84
Totale	- 60.833,89	- 69.603,94	- 71.116,61	- 42.168,28	- 53.111,84

ANNI	% COPERTURA SERVIZI
2008	23,09%
2009	20,40%
2010	27,37%
2011	33,19%
2012	31,84%

**ANDAMENTO RISULTATO SERVIZI A DOMANDA INDIVIDUALE
2008-2012**



	2008			2009			2010			2011			2012		
		importi	indicatore	importi	indicatore	importi	indicatore	importi	indicatore	importi	indicatore	importi	indicatore		
1 Autonomia finanziaria	Entrate tributarie + Entrate	€ 1.454.392,39	61,89%	€ 1.572.378,59	62,57%	€ 1.533.644,56	60,85%	€ 2.354.864,40	90,40%	€ 2.429.756,68	90,09%				
	Entrate correnti	€ 2.349.818,71		€ 2.512.848,11		€ 2.520.266,62		€ 2.604.820,16		€ 2.696.996,62					
2 Autonomia tributaria	Entrate tributarie	€ 839.908,68	35,74%	€ 860.715,54	34,25%	€ 910.080,85	36,11%	€ 1.748.124,72	67,11%	€ 1.797.733,39	66,66%				
	Entrate correnti	€ 2.349.818,71		€ 2.512.848,11		€ 2.520.266,62		€ 2.604.820,16		€ 2.696.996,62					
3 Dipendenza erariale	Trasferimenti correnti dallo Stato	€ 784.589,29	33,39%	€ 838.164,83	33,36%	€ 888.821,83	35,27%	€ 96.318,22	3,70%	€ 147.343,89	5,46%				
	Entrate correnti	€ 2.349.818,71		€ 2.512.848,11		€ 2.520.266,62		€ 2.604.820,16		€ 2.696.996,62					
4 Incidenza entrate tributarie sulle entrate proprie	Entrate tributarie	€ 839.908,68	57,75%	€ 860.715,54	54,74%	€ 910.080,85	59,34%	€ 1.748.124,72	74,23%	€ 1.797.733,39	73,99%				
	Entrate tributarie + extratributarie	€ 1.454.392,39		€ 1.572.378,59		€ 1.533.644,56		€ 2.354.864,40		€ 2.429.756,68					
5 Incidenza entrate extratributarie sulle entrate proprie	Entrate extratributarie	€ 614.483,71	42,25%	€ 711.663,05	45,26%	€ 623.563,71	40,66%	€ 606.739,68	25,77%	€ 632.023,29	26,01%				
	Entrate tributarie + extratributarie	€ 1.454.392,39		€ 1.572.378,59		€ 1.533.644,56		€ 2.354.864,40		€ 2.429.756,68					
6 Pressione delle entrate proprie pro capite	Entrate tributarie + extratributarie	€ 1.454.392,39	346,20	€ 1.572.378,59	372,07	€ 1.533.644,56	357,24	€ 2.354.864,40	547,90	€ 2.429.756,68	559,21				
	Popolazione	4201		4226		4293		4298		4345					
7 Pressione tributaria pro capite	Entrate tributarie	€ 839.908,68	199,93	€ 860.715,54	203,67	€ 910.080,85	211,99	€ 1.748.124,72	406,73	€ 1.797.733,39	413,75				
	Popolazione	4201		4226		4293		4298		4345					
8 Trasferimenti erariali pro capite	Trasferimenti correnti dallo Stato	€ 784.589,29	186,76	€ 838.164,83	198,34	€ 888.821,83	207,04	€ 96.318,22	22,41	€ 147.343,89	33,91				
	Popolazione	4201		4226		4293		4298		4345					
9 Rigidità strutturale	Spese del personale + rimborso prestiti	€ 736.732,89	31,35%	€ 716.844,00	28,53%	€ 662.339,69	26,28%	€ 700.018,18	26,87%	€ 697.086,80	25,85%				
	Entrate correnti	€ 2.349.818,71		€ 2.512.848,11		€ 2.520.266,62		€ 2.604.820,16		€ 2.696.996,62					
10 Rigidità per costo personale	Spese personale	€ 614.318,81	26,14%	€ 610.715,54	24,30%	€ 582.755,37	23,12%	€ 620.433,86	23,82%	€ 620.967,32	23,02%				
	Entrate correnti	€ 2.349.818,71		€ 2.512.848,11		€ 2.520.266,62		€ 2.604.820,16		€ 2.696.996,62					
11 Rigidità per indebitamento	Spese per il rimborso di prestiti	€ 122.414,08	5,21%	€ 106.128,46	4,22%	€ 79.584,32	3,16%	€ 79.584,32	3,06%	€ 76.119,48	2,82%				
	Entrate correnti	€ 2.349.818,71		€ 2.512.848,11		€ 2.520.266,62		€ 2.604.820,16		€ 2.696.996,62					
12 Incidenza indebitamento totale su entrate correnti	Indebitamento complessivo	€ 473.020,66	20,13%	€ 394.844,94	15,71%	€ 338.614,85	13,44%	€ 278.644,60	10,70%	€ 218.205,57	8,09%				
	Entrate correnti	€ 2.349.818,71		€ 2.512.848,11		€ 2.520.266,62		€ 2.604.820,16		€ 2.696.996,62					

13	Rigidità strutturale pro capite	=	Spese del personale + rimborso prestiti	€ 736.732,89	175,37	€ 716.844,00	169,63	€ 662.339,69	154,28	€ 700.018,18	162,87	€ 697.086,80	160,43
			Popolazione	4201		4226		4293		4298		4345	
14	Costo del personale pro capite	=	Spese del personale	€ 614.318,81	146,23	€ 610.715,54	144,51	€ 582.755,37	135,75	€ 620.433,86	144,35	€ 620.967,32	142,92
			Popolazione	4201		4226		4293		4298		4345	
15	Indebitamento pro capite	=	Indebitamento complessivo	€ 473.020,66	112,60	€ 394.844,94	93,43	€ 338.614,85	78,88	€ 278.644,60	64,83	€ 218.205,57	50,22
			Popolazione	4201		4226		4293		4298		4345	
16	Incidenza del personale sulla spesa corrente	=	Spese personale	€ 614.318,81	26,56%	€ 610.715,54	24,37%	€ 582.755,37	22,84%	€ 620.433,86	24,63%	€ 620.967,32	23,03%
			Spese correnti	€ 2.312.834,32		€ 2.505.805,15		€ 2.551.909,82		€ 2.519.215,06		€ 2.696.160,34	
17	Costo medio del personale	=	Spese personale	€ 614.318,81	40.954,59	€ 610.715,54	50.892,96	€ 582.755,37	38.850,36	€ 620.433,86	38.777,12	€ 620.967,32	41.397,82
			Dipendenti	15		12		15		16		15	
18	Propensione all'investimento	=	Investimenti (al netto concessione)	€ 650.901,86	21,32%	€ 1.105.670,56	29,97%	€ 712.736,00	21,46%	€ 818.229,83	24,08%	€ 783.023,16	22,12%
			Sp correnti + invest netti + rimborso fin	€ 3.052.601,28		€ 3.689.651,43		€ 3.320.875,91		€ 3.397.415,14		€ 3.539.622,53	
19	Investimenti pro capite	=	Investimenti (al netto concessione)	€ 650.901,86	154,94	€ 1.105.670,56	261,64	€ 712.736,00	166,02	€ 818.229,83	190,37	€ 783.023,16	180,21
			Popolazione	4201		4226		4293		4298		4345	
20	Abitanti per dipendente	=	Popolazione	4.201	280,07	4.226	352,17	4.293	286,20	4.298	268,63	4.345	289,67
			Dipendenti	15		12		15		16		15	
21	Risorse gestite per dipendente	=	Spese correnti (al netto personale e Dipendenti)	€ 1.664.966,53	110.997,77	€ 1.867.136,87	155.594,74	€ 1.945.800,22	129.720,01	€ 1.879.167,13	117.447,95	€ 2.059.512,57	137.300,84
			Spese correnti	€ 895.426,32	38,72%	€ 940.469,52	37,53%	€ 986.622,06	38,66%	€ 249.955,76	9,92%	€ 267.239,94	9,91%
22	Spesa corrente finanziata con contributi	=	Trasferimenti correnti	€ 2.312.834,32		€ 2.505.805,15	43,53%	€ 2.551.909,82	107,52%	€ 2.519.215,06	69,19%	€ 2.696.160,34	69,94%
			Spese correnti	€ 591.475,05	90,87%	€ 481.245,30	43,53%	€ 766.359,53	107,52%	€ 566.166,83	69,19%	€ 547.632,62	69,94%
23	Investimenti finanziati con contributi	=	Trasferimenti (al netto alienazioni e investimenti (al netto concessione)	€ 591.475,05	213,15	€ 1.105.670,56	222,54	€ 712.736,00	229,82	€ 818.229,83	58,16	€ 783.023,16	61,51
			Trasferimenti correnti	€ 895.426,32		€ 940.469,52		€ 986.622,06		€ 249.955,76		€ 267.239,94	
24	Trasferimenti correnti pro capite	=	Popolazione	4.201	140,79	4.226	113,88	4.293	178,51	4.298	131,73	4.345	126,04
			Trasferimenti (al netto alienazioni e Popolazione	€ 591.475,05		€ 481.245,30		€ 766.359,53		€ 566.166,83		€ 547.632,62	
25	Trasferimenti in conto capitale pro capite	=	Popolazione	4.201		4.226		4.293		4.298		4.345	