

COMUNE DI BISUSCHIO

Provincia di Varese

DEFINIZIONE DELLA COMPONENTE GEOLOGICA, IDROGEOLOGICA E SISMICA A SUPPORTO DEL PIANO DI GOVERNO DEL TERRITORIO

L.R. 11 marzo 2005, n. 12

ALLEGATO 3
CARTA DEI VINCOLI

(base topografica: rilievo aerofotogrammetrico comunale)

aggiornamento dicembre 2008

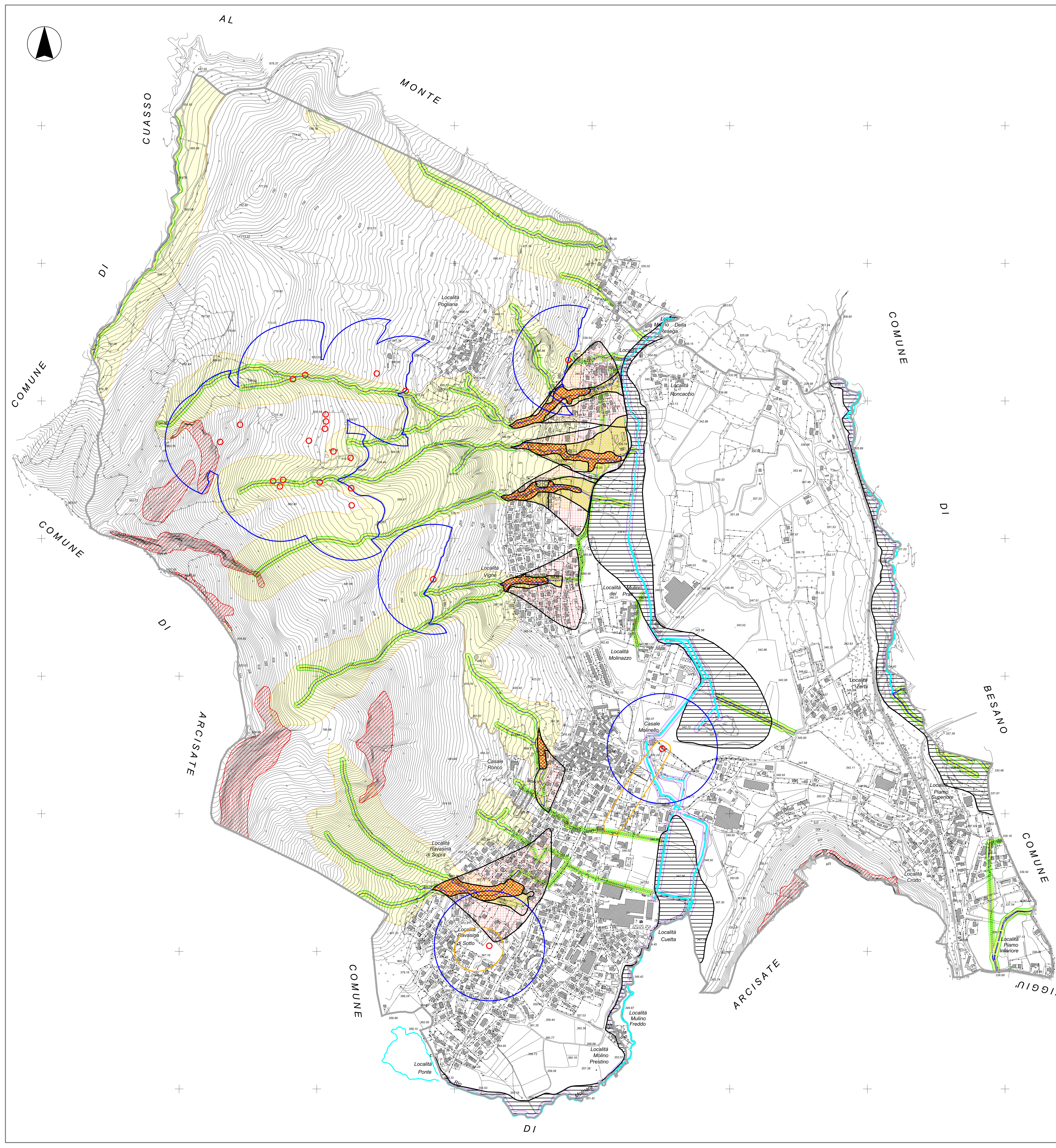
Scala 1 : 5.000



STUDIO TECNICO ASSOCIATO DI GEOLOGIA
Via Dante Alighieri, 27 - 21045 Gazzada Schianno (VA)
Tel: 0332 464105
Fax: 0332 870234

Dr. Geol. Roberto Carimati

Dr. Geol. Giovanni Zaro



LEGENDA

1- VINCOLI DERIVANTI DALLA PIANIFICAZIONE DI BACINO (Legge 18 maggio 1989, n. 183 - aggiornamento ai sensi Art. 18 N.d.A. PAI)

1.a - delimitazione delle aree in dissesto: trasporto di massa sui conoidi

- Area di conoide attivo non protetta (Ca) (Art. 9 comma 7 N.d.A. PAI)
- Area di conoide attivo parzialmente protetta (Cp) (Art. 9 comma 8 N.d.A. PAI)
- Area di conoide non recentemente attivatosi o completamente protetta (Ca) (Art. 9 comma 9 N.d.A. PAI)

1.b - esondazioni e dissesti morfologici di carattere torrentizio

- Area a pericolosità elevata (Eb) (Art. 9 comma 6 N.d.A. PAI)

1.c - aree di frana

- Area di frana attiva (Fa) (Art. 9 comma 2 N.d.A. PAI)

2- AREE DI SALVAGUARDIA DELLE CAPTAZIONI AD USO IDROPOTABILE (Decreto Legislativo 3 aprile 2006, n. 152)

- Area di tutela assoluta (estensione di almeno dieci metri di raggio dal punto di captazione)
- Area di rispetto definita secondo il criterio geometrico (raggio pari a 200m)
- Area di rispetto definita secondo il criterio temporale (isocrona 60 gg) (proposta subordinata a rilascio di parere autorizzativo da parte dell'Autorità competente)

3- VINCOLI DI POLIZIA IDRAULICA (D.G.R. 25 gennaio 2002, n. 77968 e succ. mod.)

- Fascia di rispetto (ampiezza non inferiore a 10 m) sui corsi d'acqua del Reticolo Idrico Principale
- Fascia di rispetto (ampiezza non inferiore a 10 m) sui corsi d'acqua del Reticolo Idrico Minore da ridursi a 4 m lungo i tratti tombinati e/o coperti previa esecuzione di verifica idraulica (proposta subordinata ad espressione di parere dell'Autorità competente)
- Fascia di attenzione sui corsi d'acqua del Reticolo Idrico Minore (proposta subordinata ad espressione di parere dell'Autorità competente)
- Limite comunale