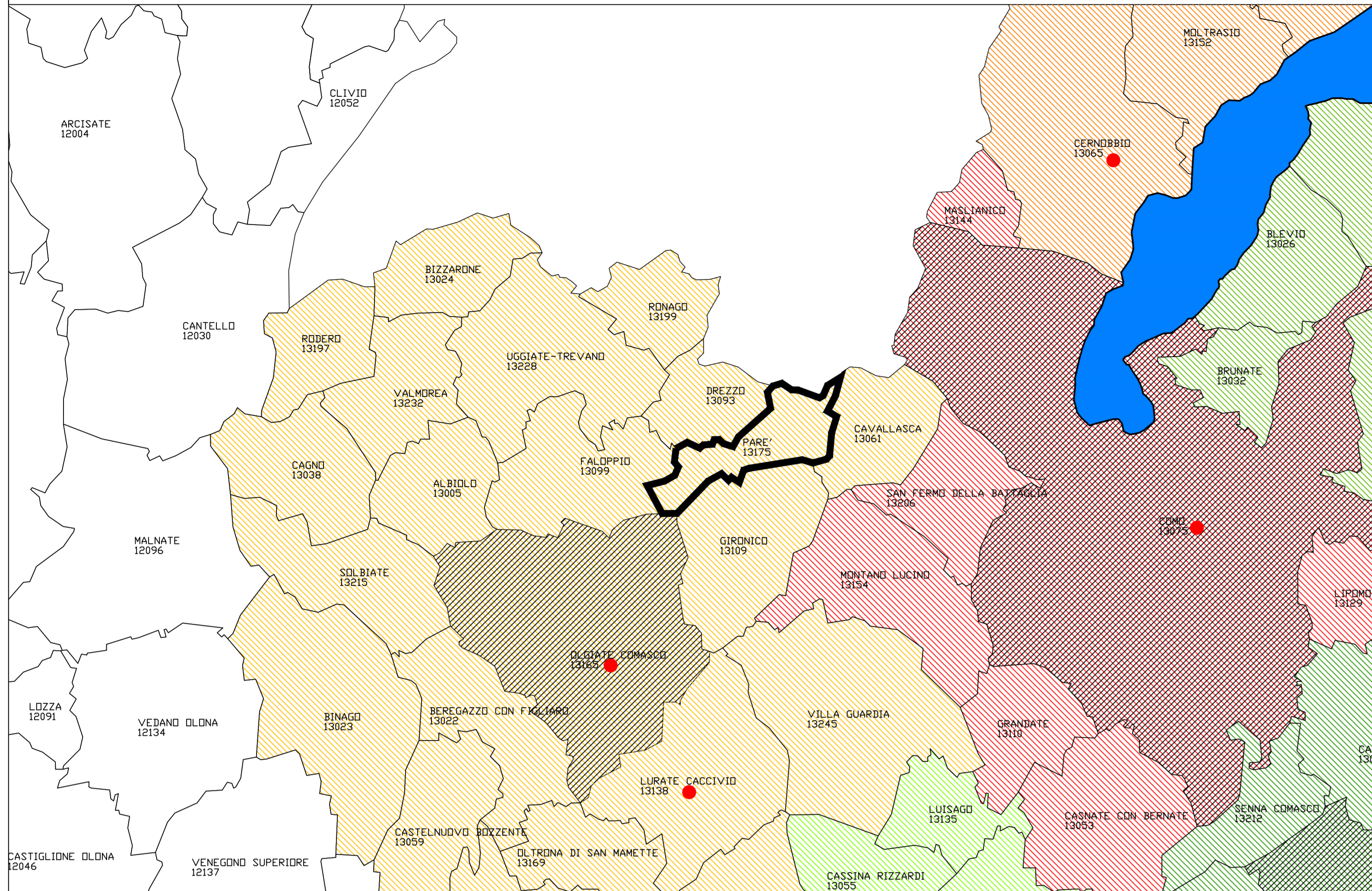


### IL COMPENDIO DI APPARTENENZA



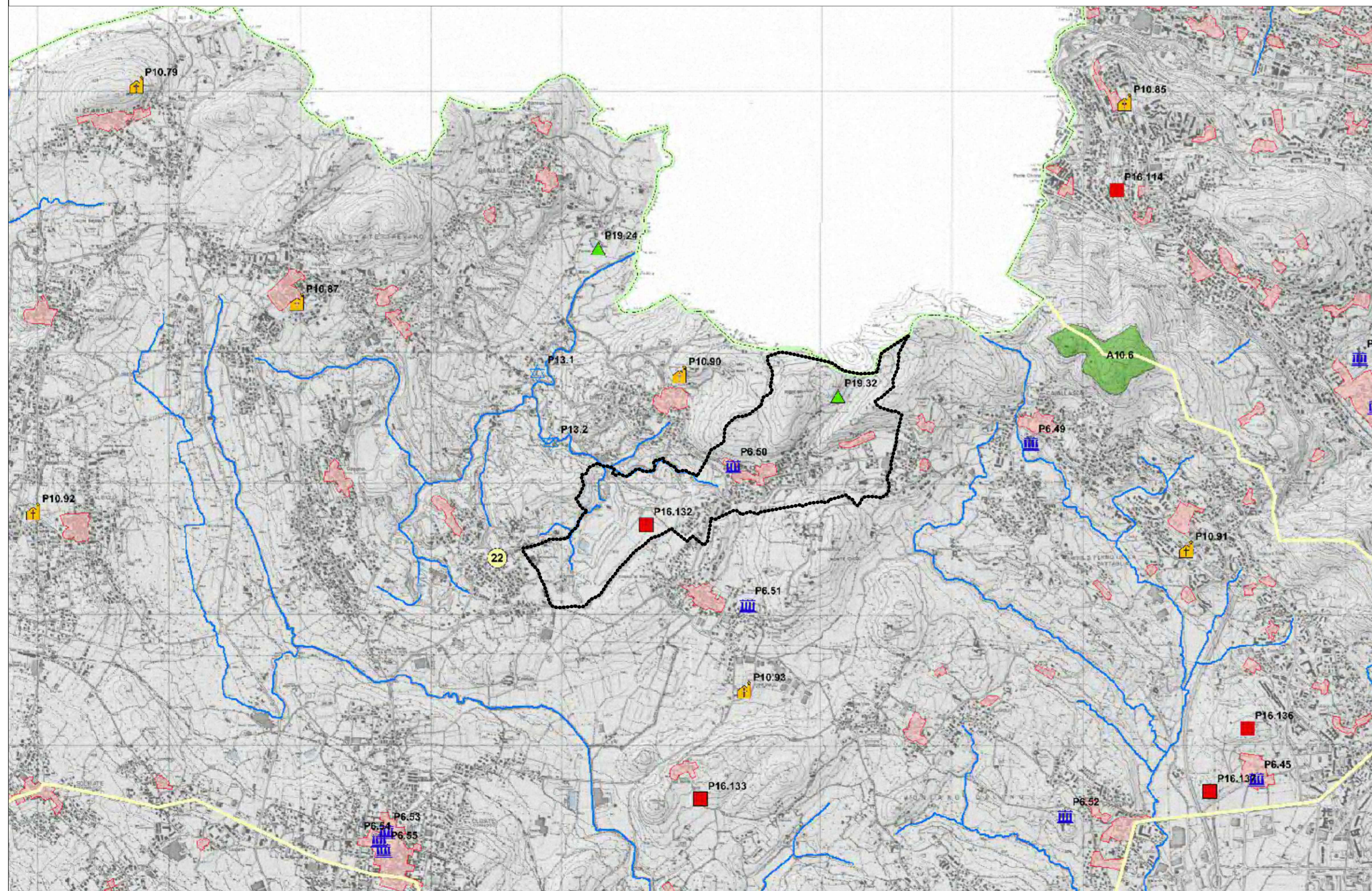
- 1 Comunità Montana Alto Lario Occidentale
- 2 Comunità Montana Alpi Lepontine
- 3 Comunità Montana Lario Intelvese
- 4 Comunità Montana Triangolo Lariano
- 5 Como e area urbana
- 6 **Olgiatese**
- 7 Canturino e Marianese
- 8 Brughiera Comasca
- Comuni con popolazione superiore ai 10.000 abitanti
- Polo attrattore di rilevanza sovracomunale
- Comune di Parè

1:50.000

1:10.000

- CONFINE COMUNE DI PARE'
- AMBITI URBANIZZATI
- PARCO REGIONALE
- AREE SORGENTI DELLA BIODIVERSITA' DI 1° LIVELLO
- AREE SORGENTI DELLA BIODIVERSITA' DI 2° LIVELLO
- CORRIDOI ECOLOGICI DI 1° LIVELLO
- CORRIDOI ECOLOGICI DI 2° LIVELLO
- RIQUALIFICAZIONE AMBIENTALE
- ZONA TAMPONE DI 1° LIVELLO
- ZONA TAMPONE DI 2° LIVELLO

### LA CARTA DEL PAESAGGIO



#### ELEMENTI FISICO-MORFOLOGICI

- Fiumi
- Laghi
- Area con fenomeni carsici
- Area con rocce montonate
- Arca con massi erratici
- Orrido o forra
- Laghetto alpino
- Conoidi o promontorio
- Rock glacier
- Piana alluvionale
- Isola
- Scultura naturale
- Cascata
- Circo glaciale
- Grotta
- Masso erratico
- Orrido o forra

#### CODIFICA ELEMENTI

- P.n.m. Codifica elemento puntuale
- An.m. Codifica elemento areale
- n = classe
- m = progressivo

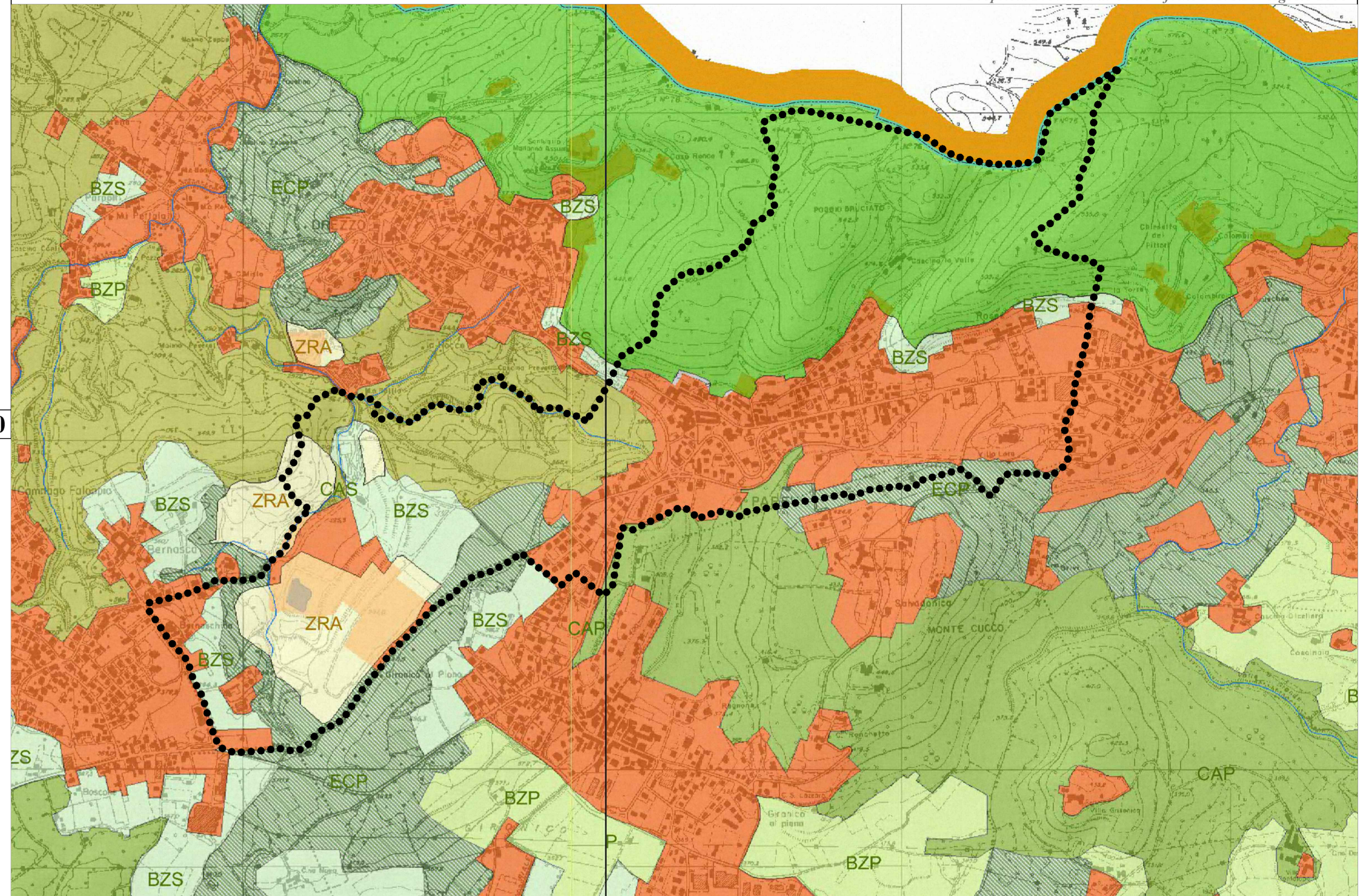
#### Le Unità di Paesaggio

Unità di paesaggio

- 1 PIANI DI SPAGNA E LAGO DI MEZZOLA
- 2 VALLI E VERSANTI DELL'ALTO LARIO
- 3 CONOIDI DELL'ALTO LARIO
- 4 VALLI DI LIVO DEL DOSSO E DI SAN JORIO
- 5 VALLE ALBANO
- 6 VERSANTI DEL BREGAGNO E DELLA GRONA
- 7 VAL CAVARIGNA E VAL DI REZZO
- 8 VALLE MENAGGINA E PIANO DI PORLEZZA
- 9 VALSOLDA E LAGO DI LUGANO
- 10 VAL SANACRA
- 11 VAL D'INTEVELI
- 12 TREMEZZINA E ISOLA COMACINA
- 13 SPONDE OCCIDENTALI DEL RAMO DI COMO
- 14 VALLI INTERNE TRA IL GENEROSO E IL BISBINO
- 15 COSTA DI LEZZENO E PROMONTORIO DI BELLAGIO
- 16 VAL DI NOSE', PIANI INTERNI E MONTE SAN PRIMO
- 17 SPONDE ORIENTALI DEL LAGO DI COMO
- 18 BALCONE LOMBARDO
- 19 VALLI ORIENTALI DEL TRIANGOLO LARIANO
- 20 ALTA VALLE DEL LAMBRO
- 21 CONVALLE DI COMO E VALLE DEL BREGGIA
- 22 COLLINE OCCIDENTALI E VALLE DEL LANZA
- 23 AMBITI PEDEMONTANI
- 24 FASCIA DEI LAGHI BRIANTEI
- 25 COLLINA OLGIATESE E PINETA DI APPIANO GENTILE
- 26 COLLINA CANTURINA E MEDIA VALLE DEL LAMBRO
- 27 PIANURA COMASCA

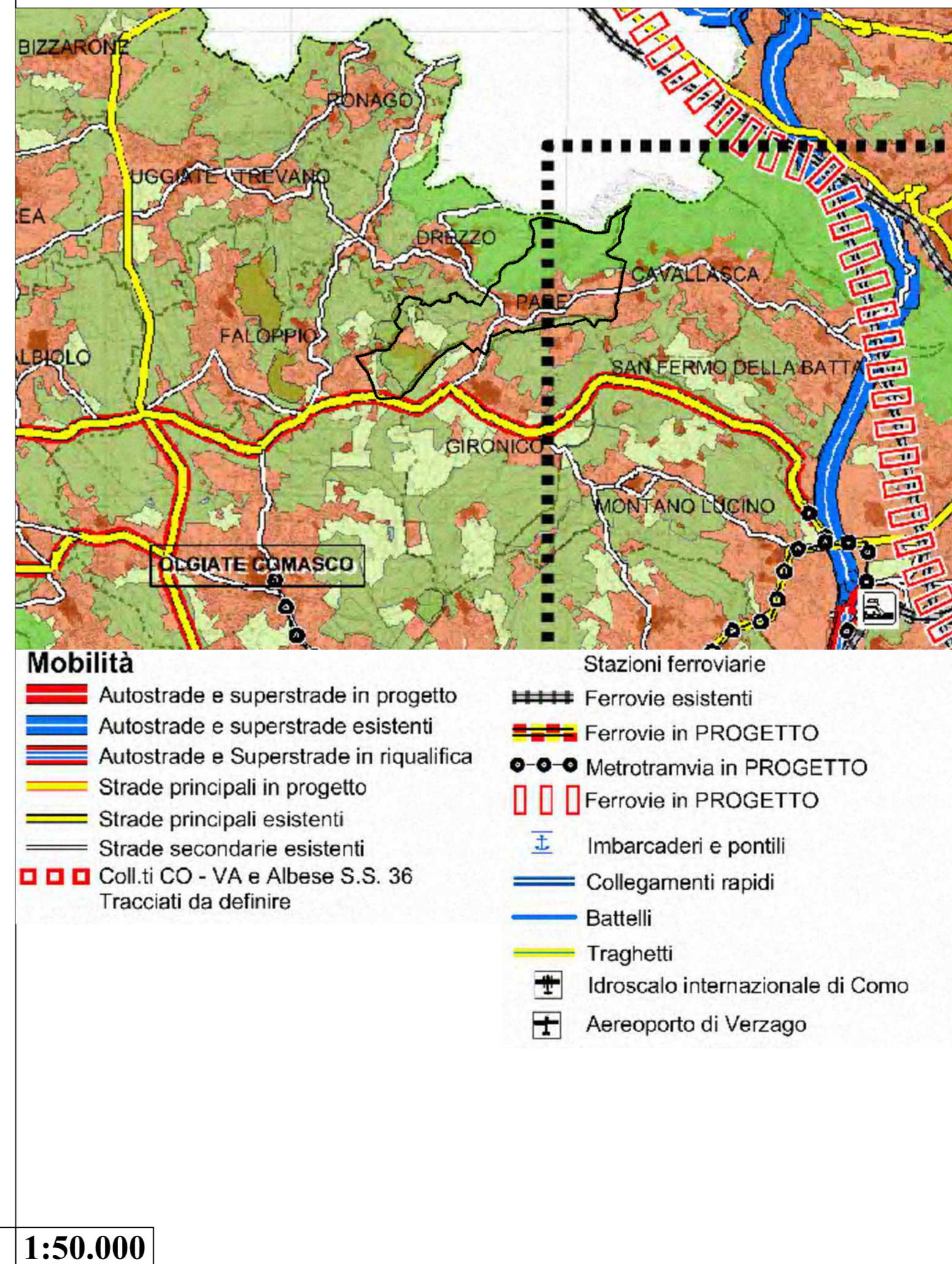
1:25.000

### LA RETE ECOLOGICA



Proprietà Provincia di Como - fonte P.T.C.P. - Agosto 2006

### IL PROGETTO DELLA VIABILITA' PROVINCIALE



#### Mobilità

- Autostrade e superstrade in progetto
- Autostrade e superstrade esistenti
- Autostrade e Superstrade in riqualifica
- Strade principali in progetto
- Strade principali esistenti
- Strade secondarie esistenti
- Coll. ti CO - VA e Albese S.S. 36
- Tracciati da definire
- Ferrovie esistenti
- Ferrovie in PROGETTO
- Metrotramvia in PROGETTO
- Ferrovie in PROGETTO
- Imbarcaderi e pontili
- Collegamenti rapidi
- Battelli
- Traghetto
- Idroscalo internazionale di Como
- Aereoporto di Verzago

1:50.000

### Comune di Parè

(Provincia di Como)



## PIANO DI GOVERNO DEL TERRITORIO

**DOCUMENTO DI PIANO**  
FASE RICOGNITIVA - CONOSCITIVA

### PIANIFICAZIONE SOVRAORDINATA

P.T.C.P. - Piano Territoriale Coordinamento Provinciale  
D.C.P. 02.08.06 n°. 59 - BURL 20.09.06 n°. 38

**A2.2**

1: 10.000  
1: 25.000  
1: 50.000

luglio 2012

#### Progettazione urbanistica:

Dott. arch. Giuseppe Tettamanti *iscr. albo di Como n°. 165-A*  
Dott. arch. Giovanna Moretti *iscr. albo di Como n°. 1984-A*  
con

Dott. arch. Nicola Tettamanti *iscr. albo di Como n°. 2254-A*  
Dott. arch. Marco Malinverno *iscr. albo di Como n°. 2121-A*

#### Valutazione Ambientale Strategica V.A.S.:

Dott. arch. Giuseppe Tettamanti *iscr. albo di Como n°. 165-A*  
Dott. arch. Giovanna Moretti *iscr. albo di Como n°. 1984-A*  
con

Dott. arch. Marco Malinverno *iscr. albo di Como n°. 2121-A*  
Dott. arch. Nicola Tettamanti *iscr. albo di Como n°. 2254-A*

ADOZIONE	D.C.C. 17.12.2011 n°. 35
COMPATIBILITA' P.T.C.P.	P.D. 27.04.2012 n. 7/15444
OSSERVAZIONI/APPROVAZIONE	D.C.C. 25.05.2012 n°. 6

Il Sindaco

Il Segretario Comunale

LA RIPRODUZIONE DEL PRESENTE DOCUMENTO E' VIETATA A NORMA DI LEGGE. DIVERSAMENTE SARÀ NECESSARIO ACQUIRIRNE L'AUTORIZZAZIONE.