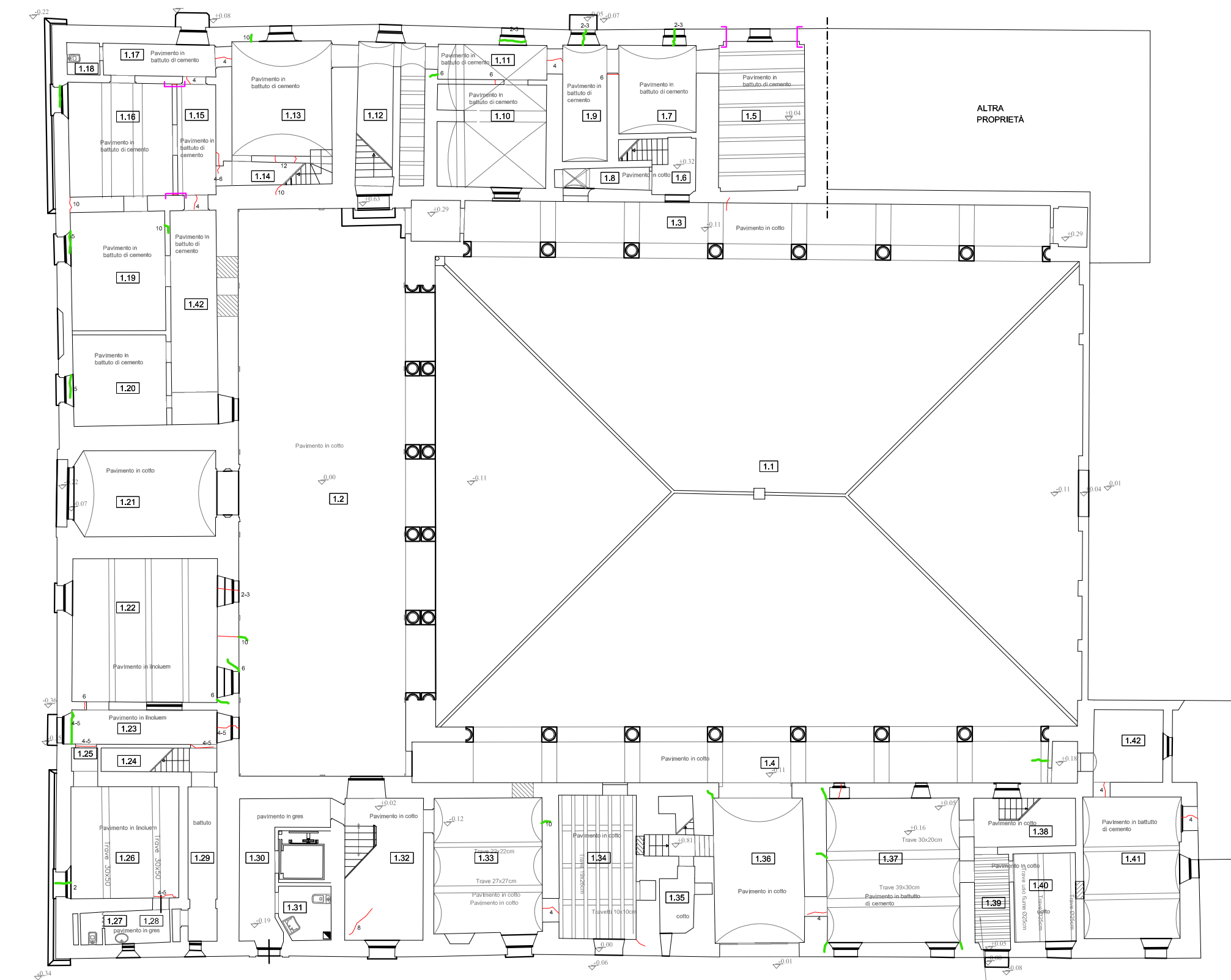
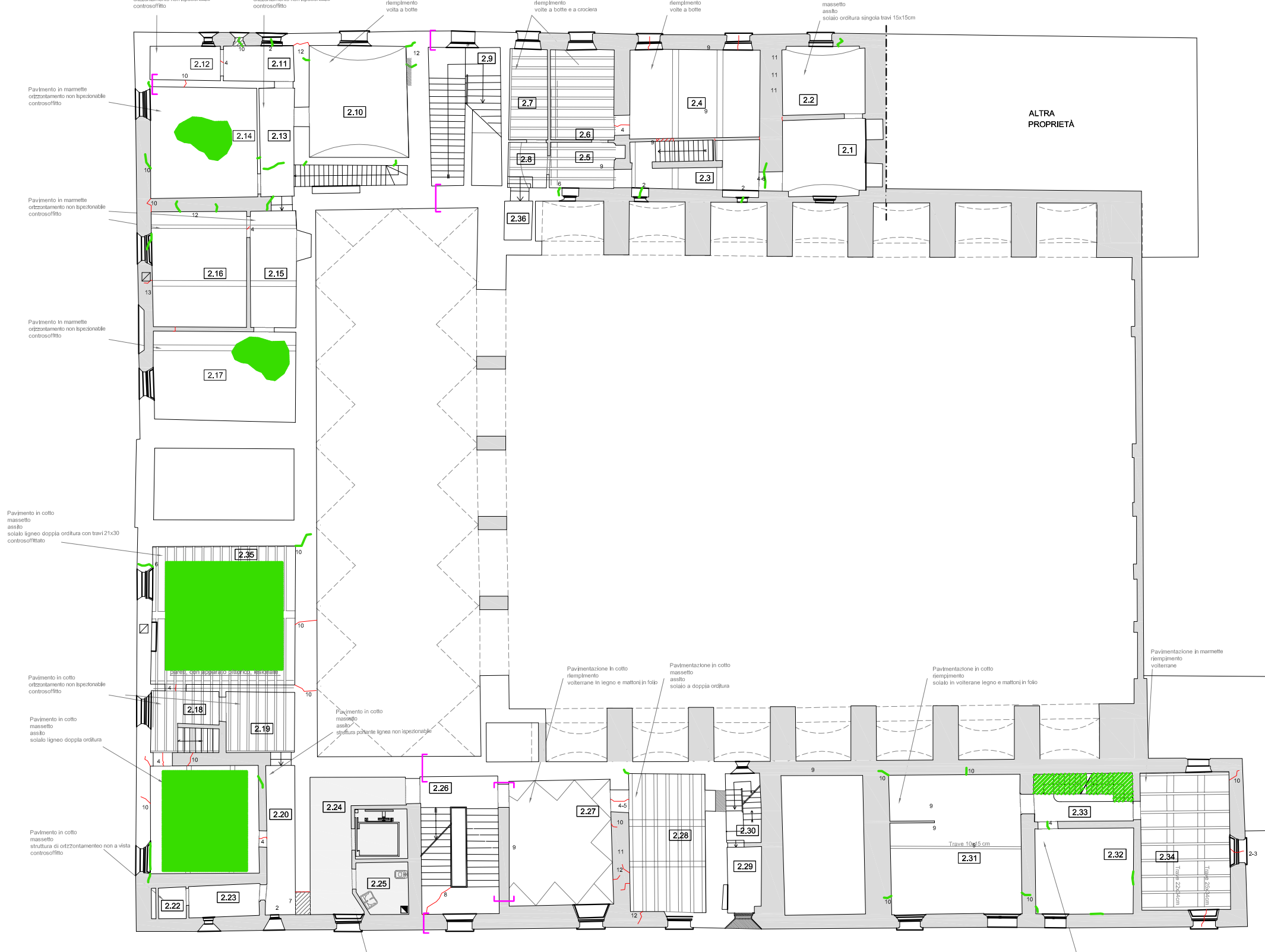


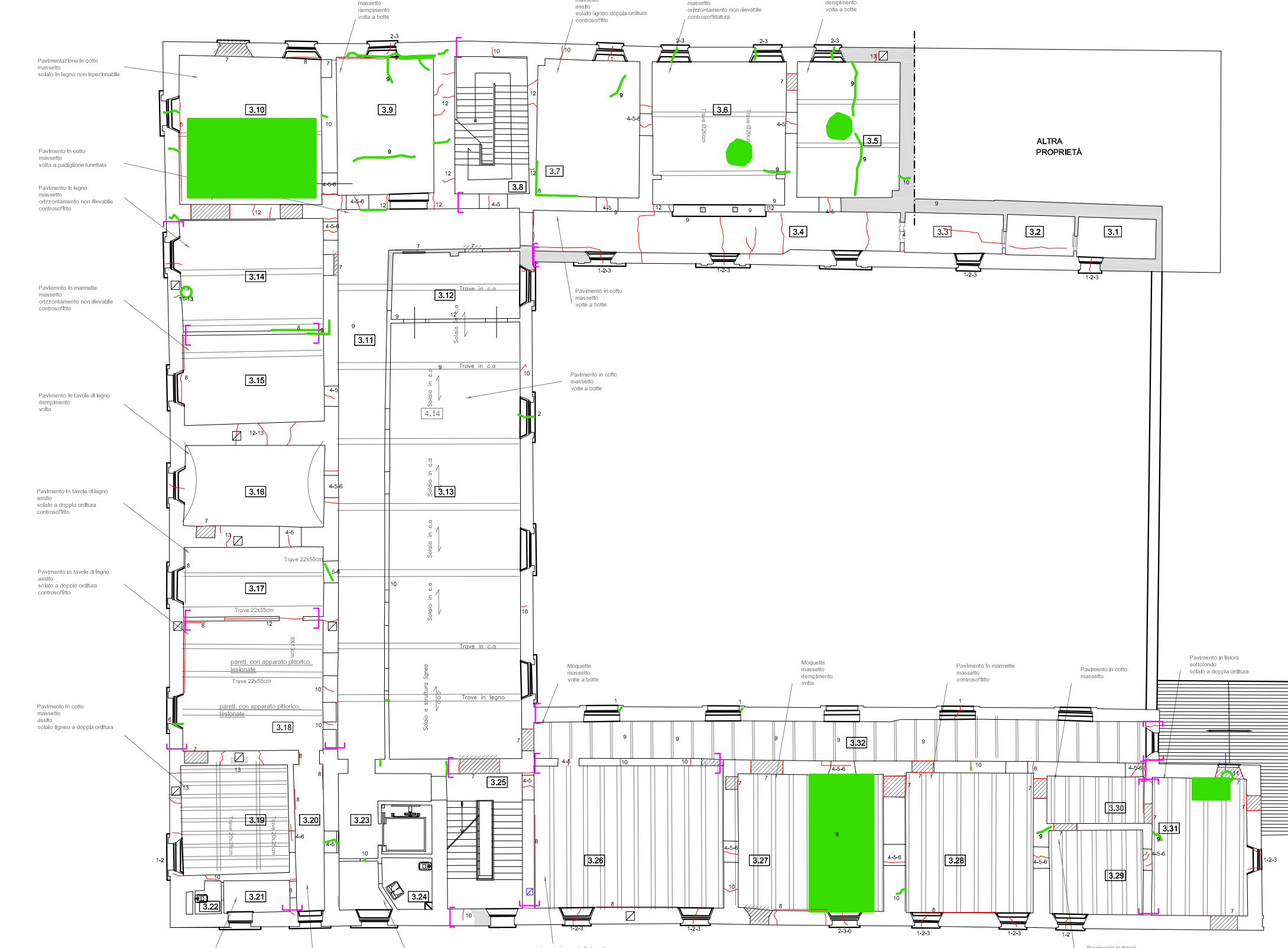
PIANTA PIANO TERRA_PRE INTERVENTO



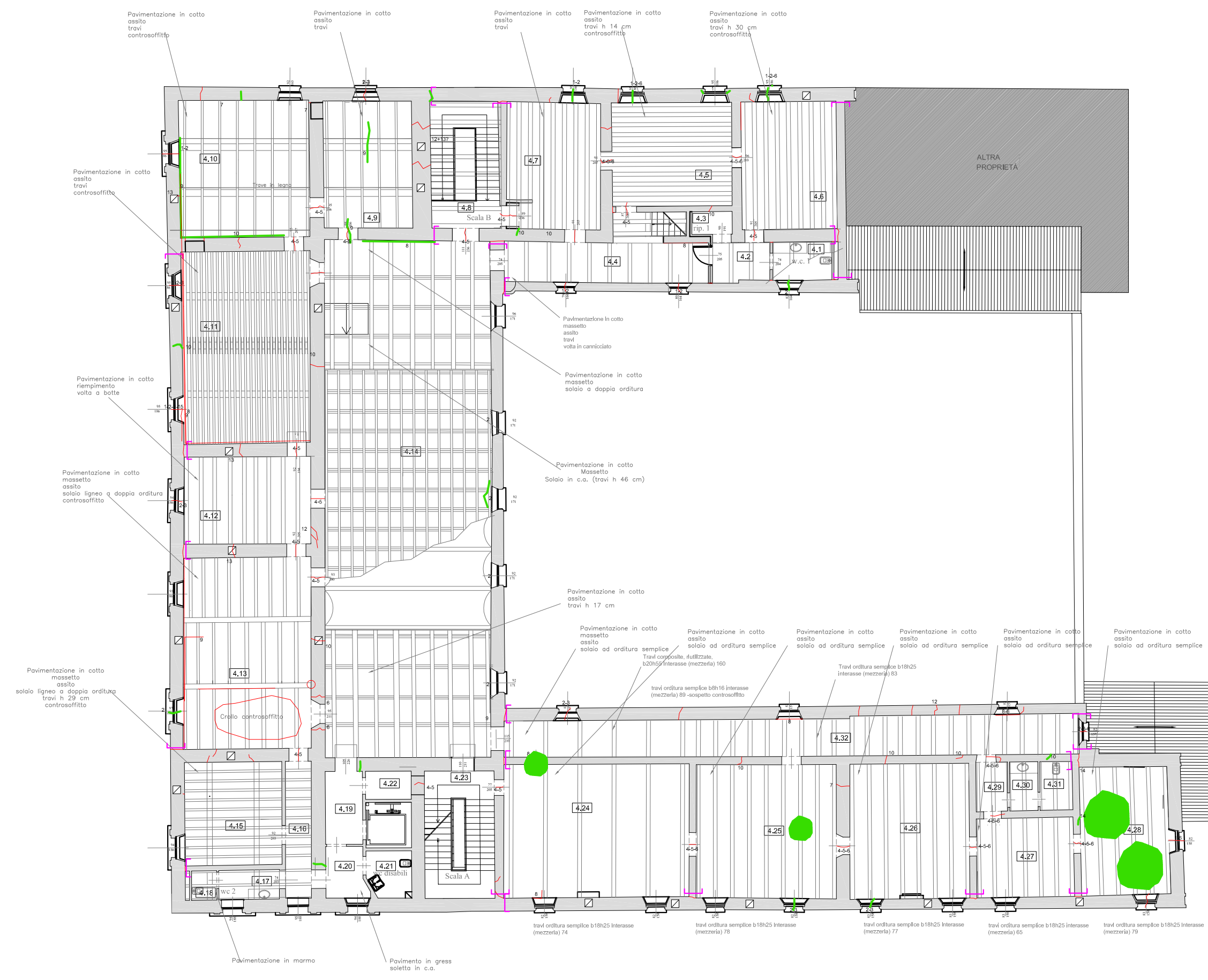
PIANTA PIANO AMMEZZATO_PRE INTERVENTO



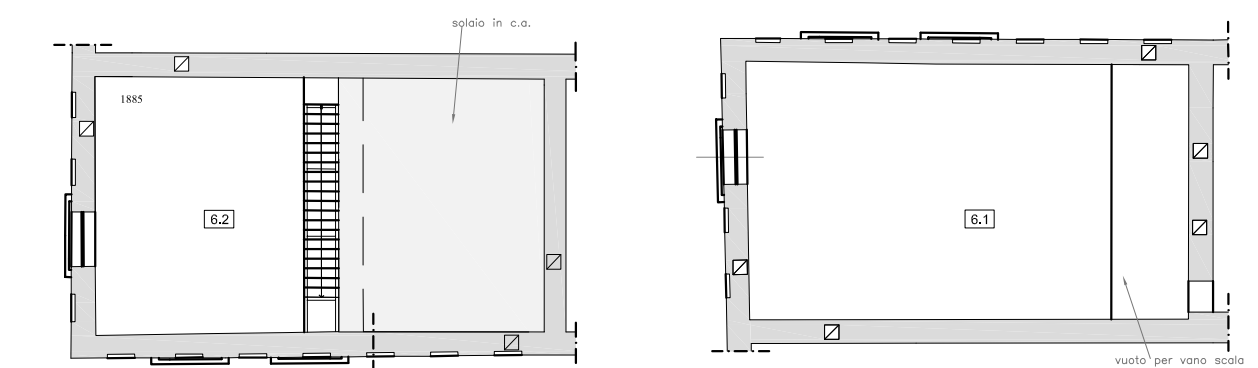
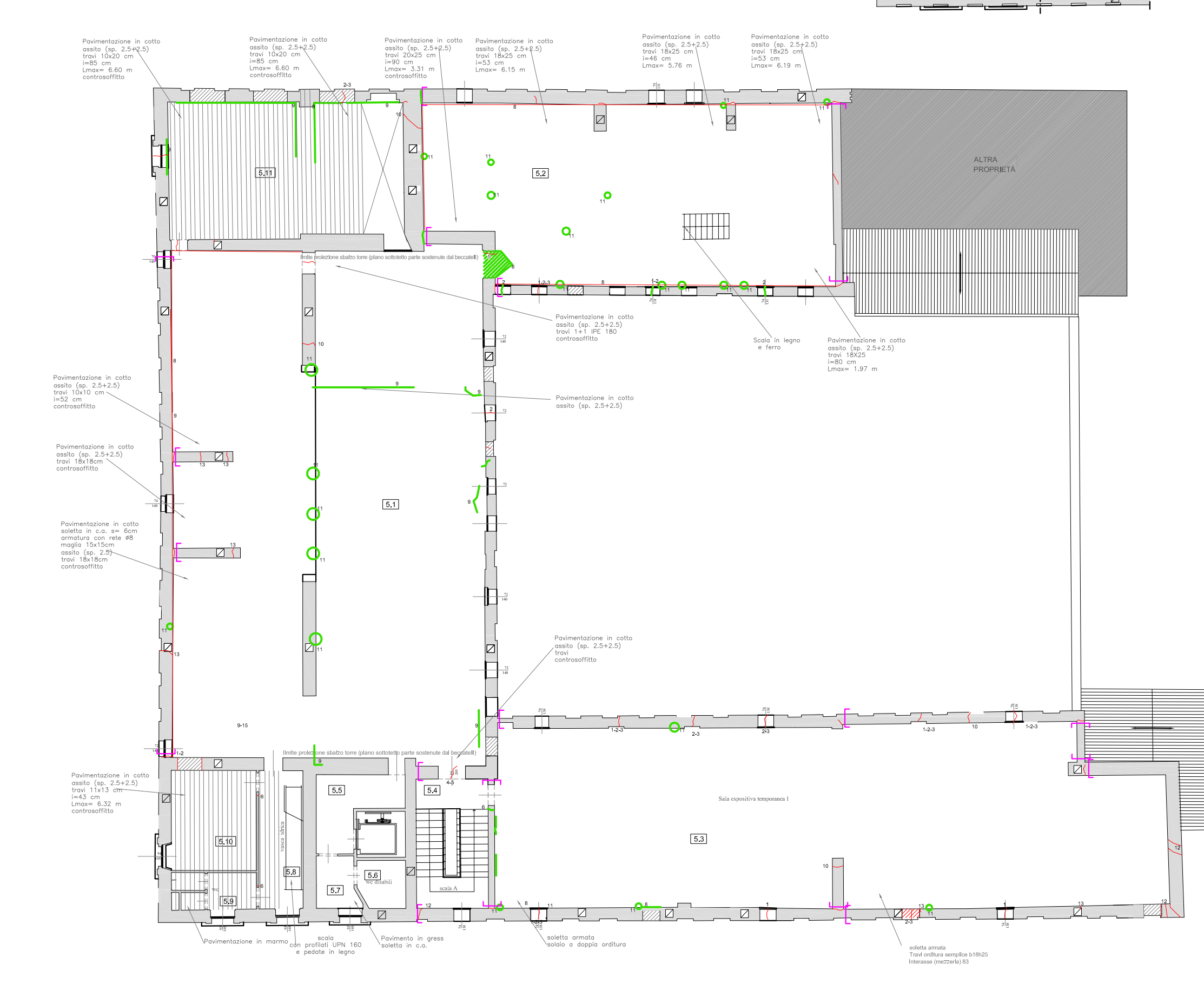
PIANTA PIANO PRIMO_PRE INTERVENTO



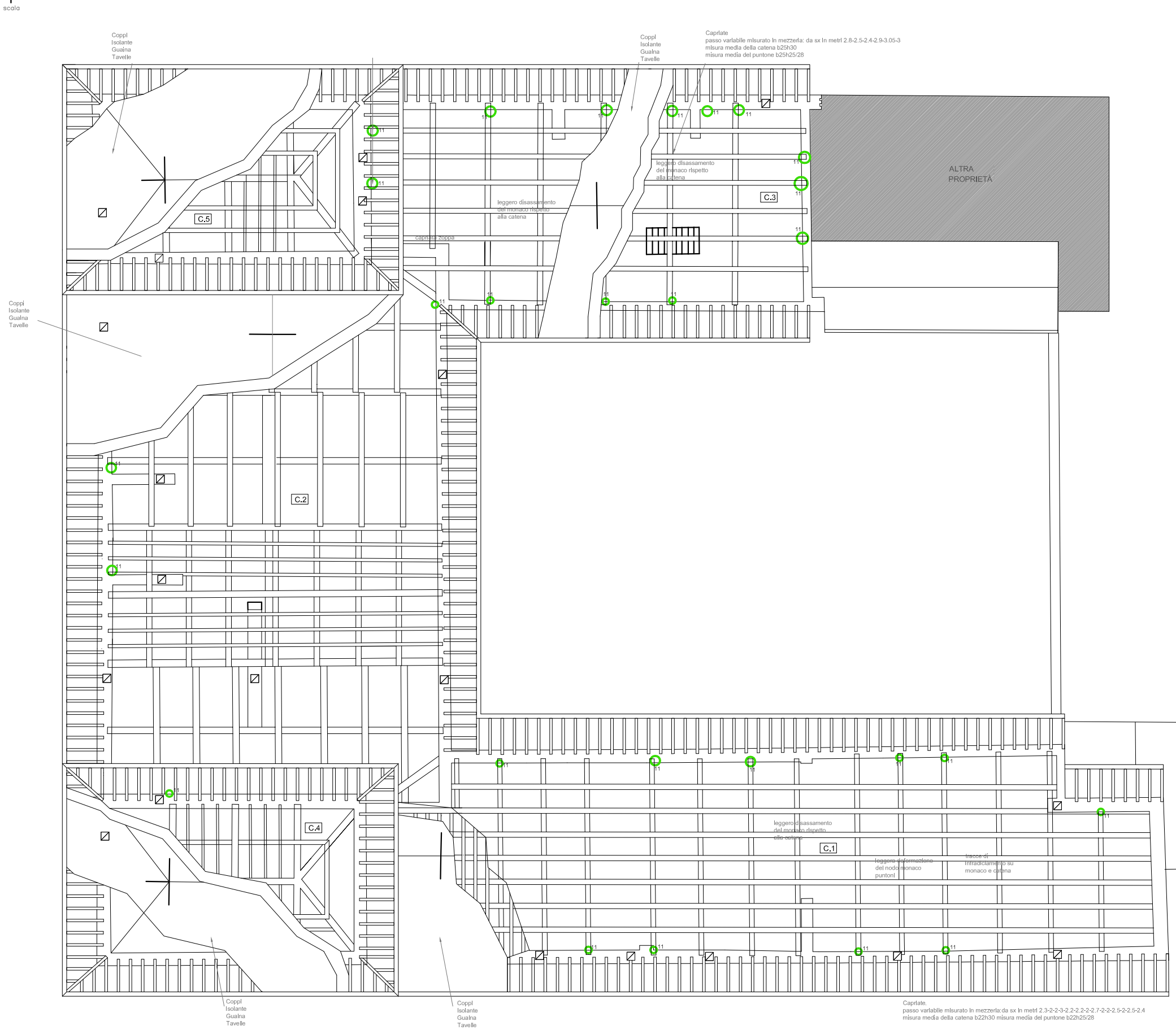
PIANO SECONDO_PRE INTERVENTO



SOTTOTETTO_PRE INTERVENTO



COPERTURA_PRE INTERVENTO



LEGENDA	
SIMBOLOGIA DEGLI INTERVENTI REALIZZATI	CODICI E SIMBOLOGIA DI DANNO CON LOCALIZZAZIONE DEGLI ELEMENTI DANNEGGIATI NON OGGETTO DI INTERVENTO
RIMOZIONE DEI TAMPONAMENTI PARZIALI O MALE AMMORSATI (CANNE FUMARIE, CAMINI, PORTE)	1-bancale
TAMPONAMENTO DELLE SOLUZIONI DI CONTINUITA' (CANNE FUMARIE, CAMINI, PORTE), CONNESSIONI CON IL CONTINUO REALIZZATE MEDIANTE BARRE METALLICHE E/O ELEMENTO DI RICUCITURA POSTO A LEGATURA PUNTUALE	2-vetroio finestre
INTERVENTI DI RIPARAZIONE DEGLI ARCHITRAVATI (PORTE E FINESTRE)	3-muratura soprafinestra
INTERVENTI DI RIPARAZIONE MEDIANTE SCUCI-CUCI LUNGO SOLUZIONI DI CONTINUITA' (FESSURAZIONI)	4-volito porta
SCUCI-CUCI DEL CONTINUO MURARIO PER DISCONNESSIONE E DISCRETIZZAZIONE DI PORZIONI E/O SEZIONI DI PARAMENTO	5-muratura sopra porta
RICORSO DEL MANTO DI COPERTURA, INSERIMENTO DEI GANCI FERMACOPPO, INSTALLAZIONE DI LINEA VITA, INTERVENTI SUI CAMINI TIPOLOGIA 1 E TIPOLOGIA 2	6-spalle della bucatua
Intervento di consolidamento dei solai Intervento di irrigidimento copertura	7-discretizzazione di area tamponata
	8-lesione a controsoffitto
	9-lesione
	10-martellamento
	11-martellamento (lesioni diffuse)
	12-discretizzazione (lesioni diffuse)
	13-lesione in corrispondenza di canna fumaria
	14-lesioni in concomitanza con il passaggio di un impianto
	15-croce
	GIUNTO COSTRUTTIVO
	MARTELLAMENTO DEGLI ELEMENTI LIGNEI
	PERDITA DI PLANARITA' DEGLI ORIZZONTAMENTI
	FESSURE PASSANTI
	FESSURE NON PASSANTI
	TAMPONAMENTO NON LESIONATO
	INTERVENTI LOTTO 1-2
	INTERVENTI LOTTO 3

REGIONE LOMBARDA PROVINCIA DI MANTOVA



COMUNE DI BORGO MANTOVANO



COMPLETAMENTO INTERVENTI LOCALI DI CONSOLIDAMENTO E LAVORI DI RIPRISTINO DANNI CONSEGUENTI AL SISMA DEL MAGGIO 2012 DELLA SEDE COMUNALE DI BORGO MANTOVANO - REVERE
 intervento di riparazione (o locale) ai sensi del par 8.4.1 NTC 2018
 CUP: B37D22000160006

PROGETTO DEFINITIVO ESECUTIVO		
ELABORATO TAV. A	RILIEVO DEL DANNO STATO POST SISMA	SCALA 1/200
PROGETTAZIONE ARCH. STEFANO RIGHI ISCRIZIONE ORDINE DEGLI ARCHITETTI DELLA PROVINCIA DI MANTOVA N. 275		
COLLABORATORI: ING. PAOLO TORCIANI ISCRIZIONE ORDINE DEGLI INGEGNERI DELLA PROVINCIA DI MANTOVA N. 1046		
COMMITTENTE COMUNE DI BORGO MANTOVANO		IL RESPONSABILE-DEL-PROCEDIMENTO
DATA REVISIONE NOVEMBRE 2022	ARCHIVIO ARCHIVIATO_NEL_COMPUTER	

A TERMINI DI LEGGE E' VIETATA LA RIPRODUZIONE E LA DIFFUSIONE SENZA L'AUTORIZZAZIONE DELL'ARCH. RIGHI

Arch. Stefano Righi
 Via F. Turati, 2/J Serravalle e Poianca (MN)
 telefono 0376 460111 fax 0376 460112