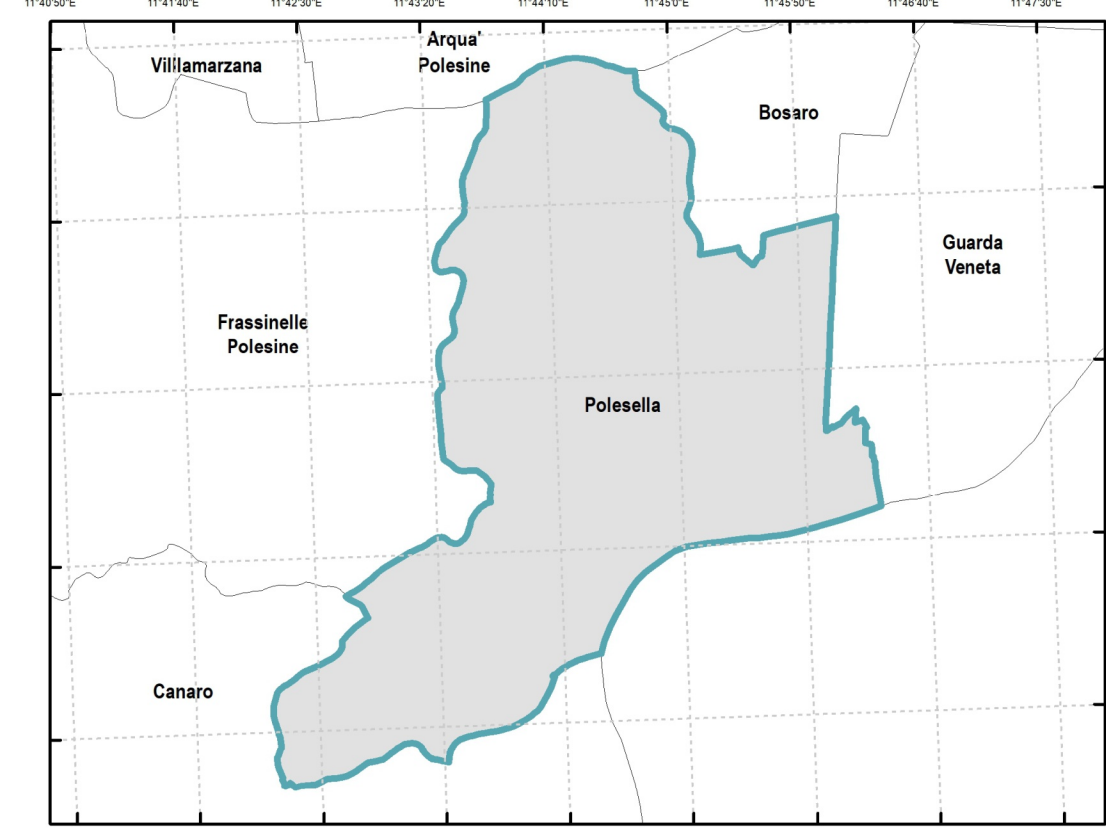




Comune di POLESELLA

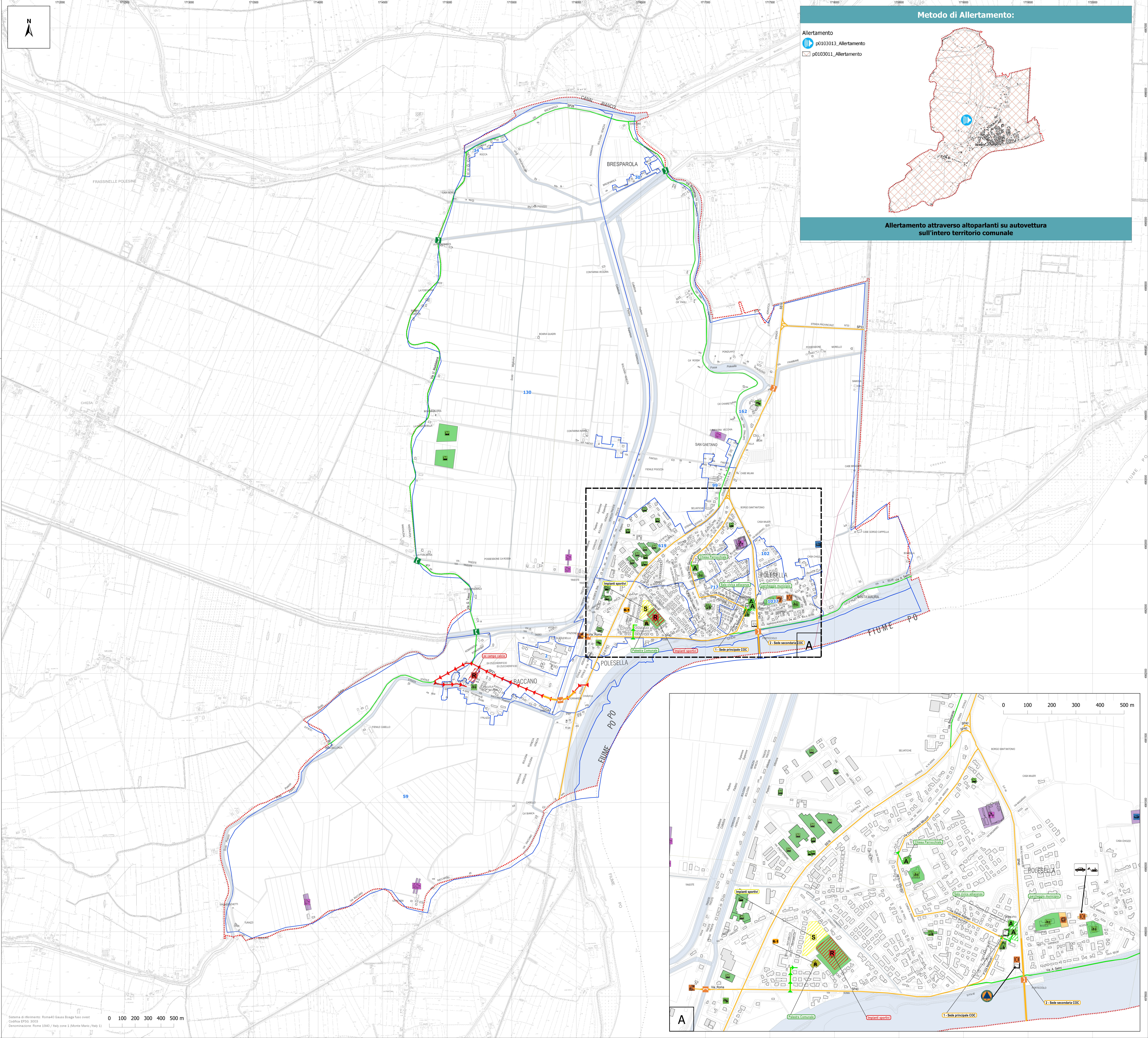
Regione del Veneto - Provincia di Rovigo

PIANO DI EMERGENZA: PERCORSI D'ESODO VERSO LE AREE DI ACCOGLIENZA E DI RICOVERO



Progetto a cura di: Dott. Roberto Cazzola
Pianificatore Territoriale

con: Dott. Giosué Borsato
scale: formato: p0000000_PianoEmergenza
data: ottobre 2022



P.C.P.C. Piano comunale di Protezione Civile

- Legenda**
- a0102011_ConfiniComunali
 - Aree di Emergenza**
 - p0102011_AreaAttesa
 - p0102021_AreaRicovero
 - p0102031_AreaAmmassamento
 - Metodi di allertamento**
 - p0103011_Allertamento
 - p0103013_Allertamento
 - Edifici strategici**
 - p0104011_UfficiPC
 - p0104021_MagazziniPC
 - p0104041_SediAmministrative
 - p0104051_StruttureStrategicheSpecifiche
 - p0104012_StruttureStrategicheRicovero
 - Opere infrastrutturali strategiche**
 - p0105011_StazioniFerroviarie
 - p0105052_StradeStrategiche
 - Area di attesa
 - Area di ricovero
 - Area di ammassamento
 - Strada strategica generica
 - p0105062_PontiStrategici
 - p0105112_Elettrodotti
 - Edifici rilevanti**
 - p0106011_Scuole
 - p0106021_Stadi
 - p0106031_StruttureSanitarie
 - p0106071_MuseiBiblioteche
 - p0106081_SaleSpettacoli
 - p0106091_BanchePT
 - p0106111_Alberghi
 - p0106121_LocaliCulto
 - Opere infrastrutturali rilevanti**
 - p0107012_CollegamentiViari
 - p0107022_Ponti
 - Strutture tattiche e sensibili**
 - p0108041_Allevamenti
 - p0108081_Depuratori
 - p0108111_Cimiteri
 - Risorse attive**
 - p0109011_OrgVolontariato
 - p0109069_Automotoveicoli
 - p0109113_Generatori
 - Sezioni Istat - Popolazione residente (2011)**
 - a0000000_Sezionistat

Metodo di Allertamento:

- Alertamento
- p0103013_Allertamento
- p0103011_Allertamento

Alertamento attraverso altoparlanti su autovettura sull'intero territorio comunale