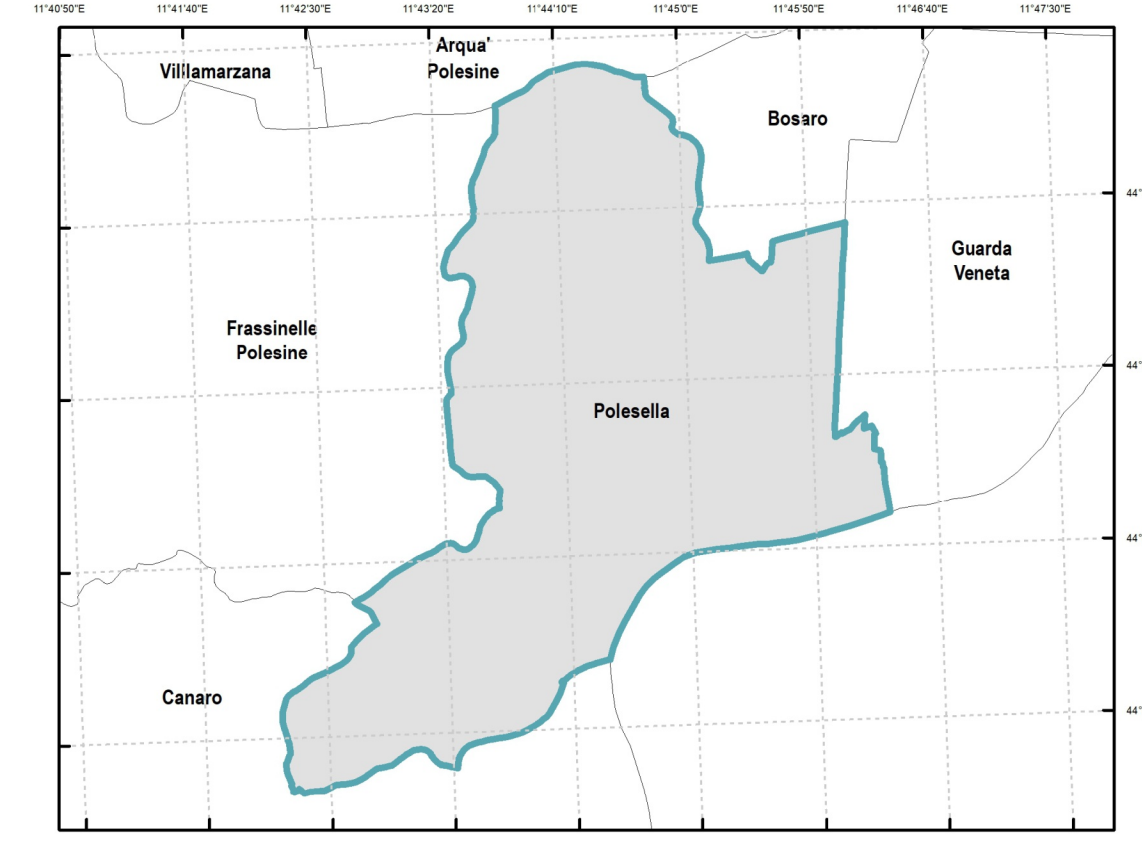


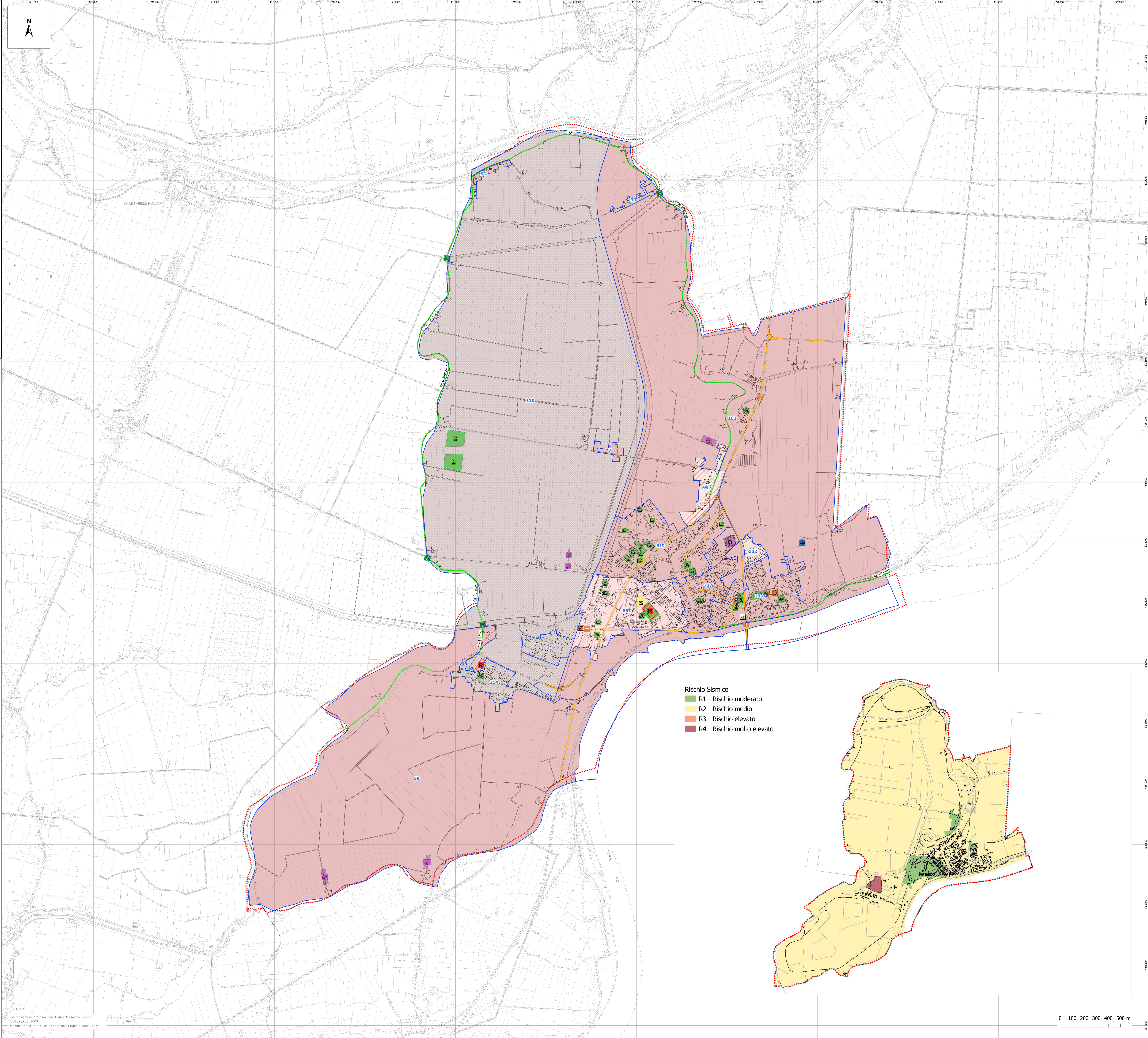


SCENARIO DI RISCHIO: SISMA



Progetto a cura di: Dott. Roberto Cazzola, Pianificatore Territoriale

con: Dott. Giosué Borsato
scala: formato: p0201011_Sisma
data: ottobre 2022



- Legenda**
- a0102011_ConfiniComunali
- Aree maggiormente vulnerabili in caso di evento sismico**
- p0201011_Sisma
- A - Muratura più vulnerabile
 - B - Muratura media
 - C1 - Muratura buona
 - C2 - Struttura in C.A.
- Aree di Emergenza**
- A p0102011_AreaAttesa
 - R p0102021_AreaRicobero
 - S p0102031_AreaAmmassamento
- Edifici strategici**
- p0104011_UfficiPC
 - p0104021_MagazziniPC
 - p0104041_SediAmministrative
 - p0104051_StruttureStrategicheSpecifiche
- Opere infrastrutturali strategiche**
- p0105011_StazioniFerroviarie
 - p0105112_Elettrodotti
 - p0105052_StradeStrategiche
 - p0105062_PontiStrategici
- Edifici rilevanti**
- p0106011_Scuole
 - p0106021_Stadi
 - p0106031_StruttureSanitarie
 - p0106071_MuseiBiblioteche
 - p0106081_SaleSpettacoli
 - p0106091_BanchePT
 - p0106111_Alberghi
 - p0106121_LocaliCulto
- Opere infrastrutturali rilevanti**
- p0107012_CollegamentiViani
 - p0107022_Ponti
- Strutture tattiche e sensibili**
- p0108041_Allevamenti
 - p0108081_Depuratori
 - p0108111_Cimiteri
- Sezioni Istat - Popolazione residente (2011)**
- a0000000_SezioniIstat

