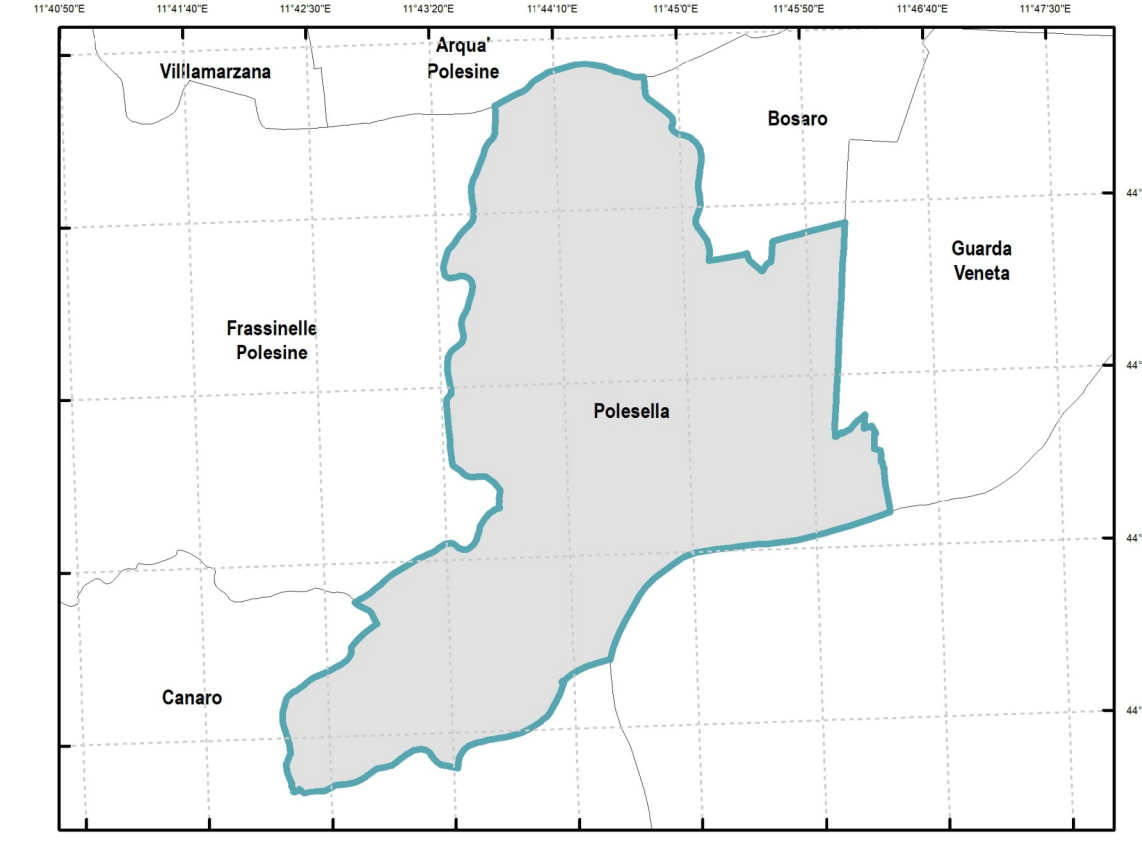




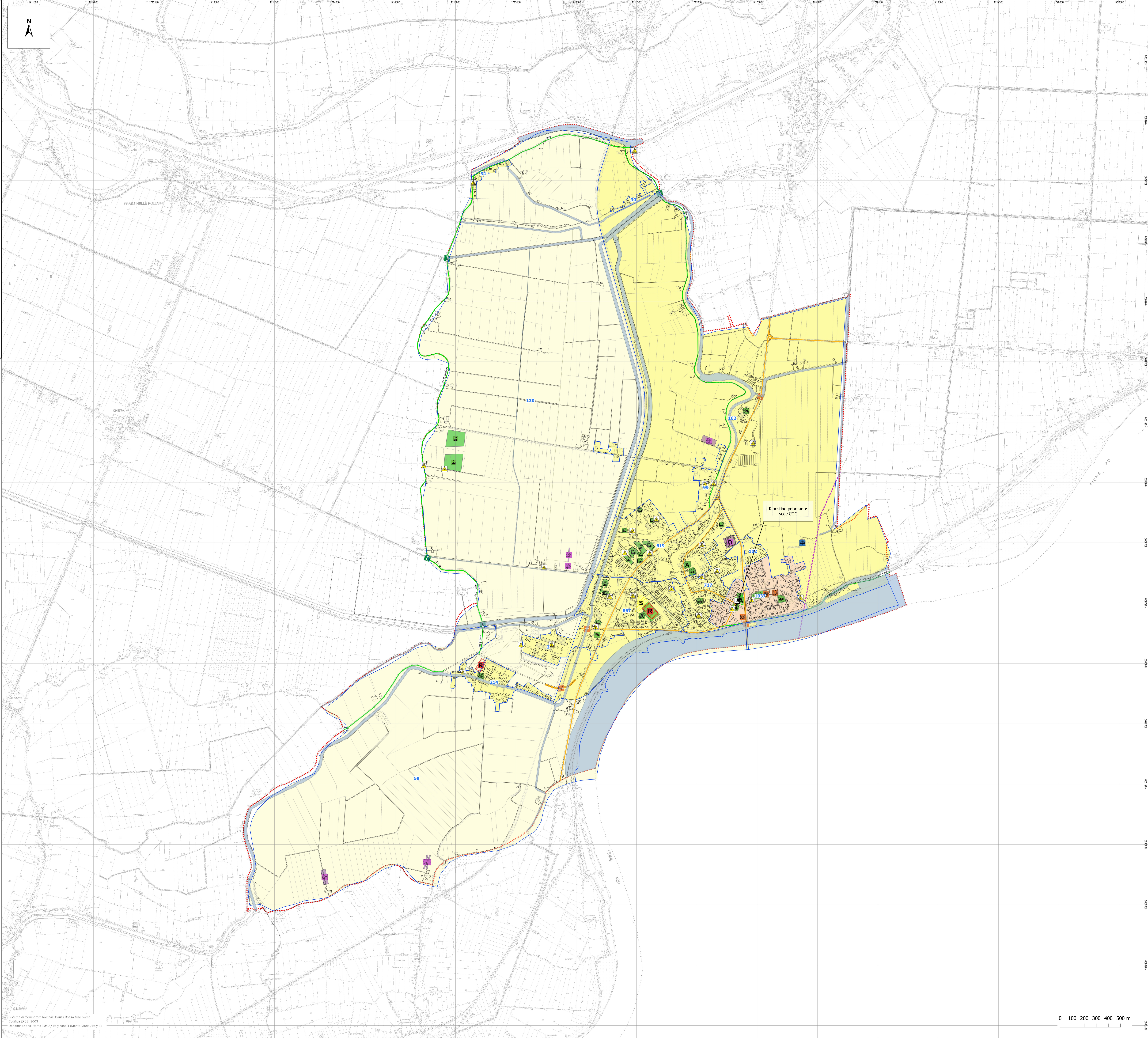
SCENARIO DI RISCHIO:
BLACK OUT



Progetto a cura di:
Dott. Roberto Cazzola
Pianificatore Territoriale

con: Dott. Giosué Borsato
scale: formato:
data: ottobre 2022 p0201021_BlackOut

PCPC Piano comunale di Protezione Civile



Legenda

- 80102011_ConfiniComunali
- b0105041_Idrografia

Edifici maggiormente vulnerabili in caso di Black Out

- p0201021_BlackOut
- Ripristino prioritario (< 3 ore)
- Ripristino normale (tra le 3 e le 6 ore)
- Ripristino differito (tra le 6 e le 12 ore)

Edifici strategici

- p0104011_UfficiPC
- p0104021_MagazziniPC
- p0104041_SediAmministrative
- p0104051 StruttureStrategicheSpecifiche

Opere infrastrutturali strategiche

- p0105011_StazioniFerroviarie
- p0105112_Elettrodotti
- p0105112_Elettrodotti
- p0105101_TrasformazioneEE
- p0105052_StradeStrategiche
- p0105062_PontiStrategici

Edifici rilevanti

- p0106011_Scuole
- p0106021_Stadi
- p0106031 StruttureSanitarie
- p0106071_MuseiBiblioteche
- p0106081_SaleSpettacoli
- p0106091_BanchePT
- p0106111_Alberghi
- p0106121_LocaliCulto

Opere infrastrutturali rilevanti

- p0107012_CollegamentiViani
- p0107022_Ponti
- p0105072_GallerieStrategiche

Strutture tattiche e sensibili

- p0108041_Allevamenti
- p0108081_Depuratori
- p0108111_Cimiteri