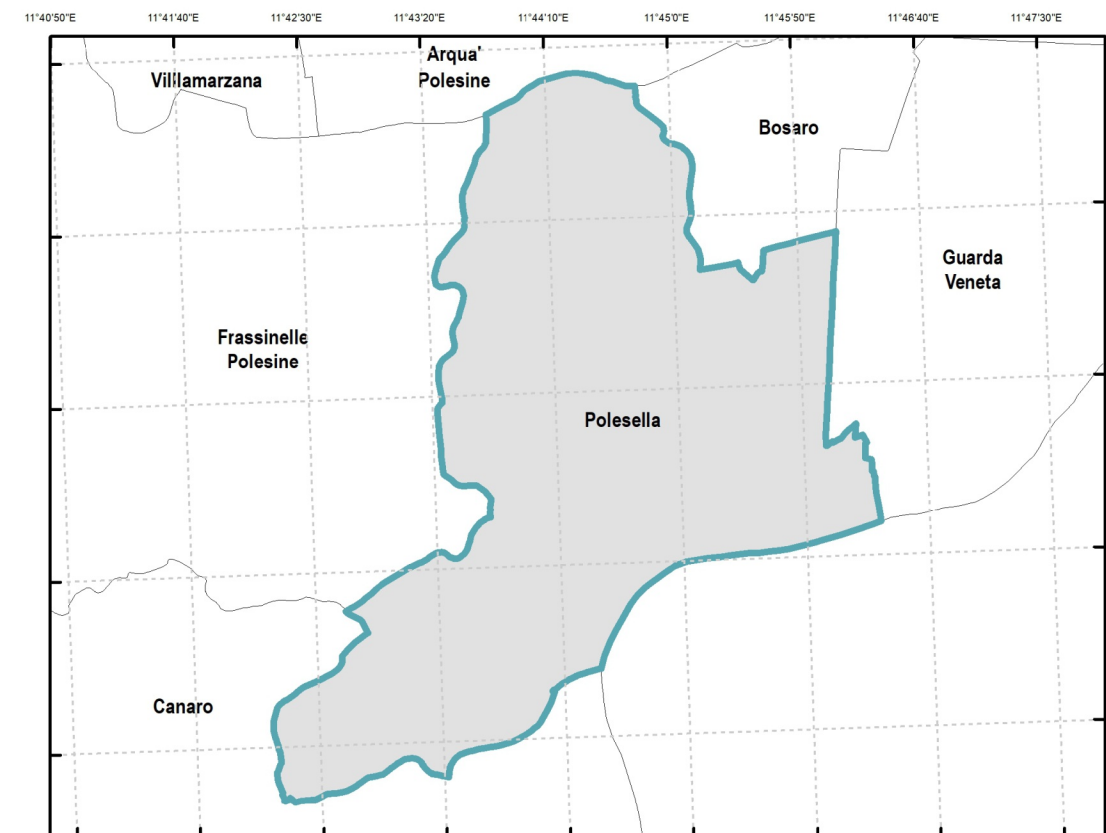




SCENARIO DI RISCHIO: SGOMBERO NEVE

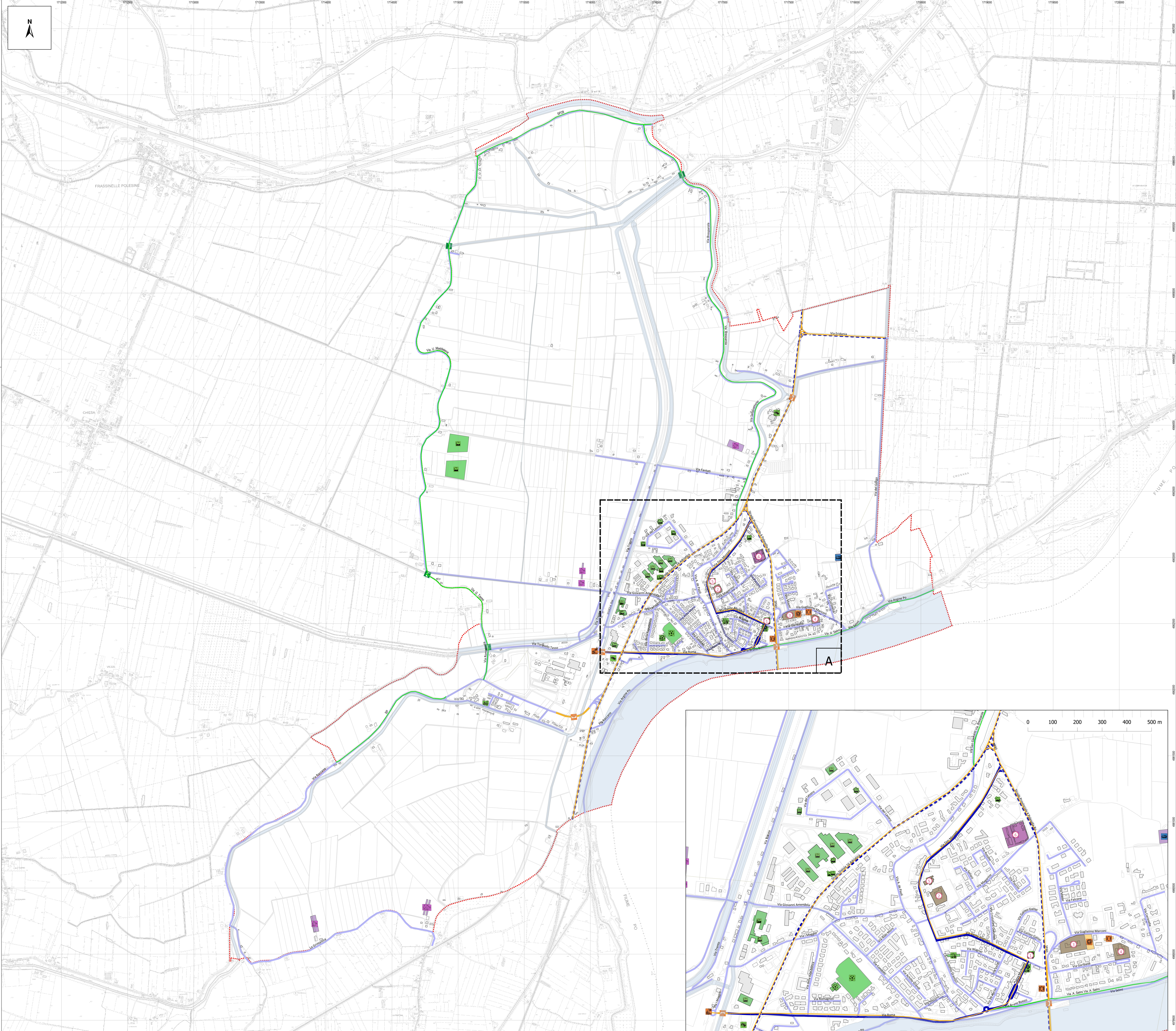


Progetto a cura di:
Dott. Roberto Cazzola
Pianificatore Territoriale

con:
Dott. Giosué Borsato

scala: formato:

data: ottobre 2022



- Legenda**
- a0102011_ConfiniComunali
 - b0105041_Idrografia

Priorità sgombero neve

- Competenza di altro ente
- Non classificato
- Strada a sgombero prioritario
- Strada a sgombero normale
- Strada a sgombero differento
- p0201033_SpargimentoSale

Edifici strategici

- p0104011_UfficiPC
- p0104021_MagazziniPC
- p0104041_SediAmministrative
- p0104051 StruttureStrategicheSpecifiche

Opere infrastrutturali strategiche

- p0105011_StazioniFerroviarie
- p0105052_StradeStrategiche
- p0105062_PontiStrategici

Edifici rilevanti

- p0106011_Scuole
- p0106021_Stadi
- p0106031 StruttureSanitarie
- p0106041_CaseCura
- p0106071_MuseiBiblioteche
- p0106081_SaleSpettacoli
- p0106091_BanchePT
- p0106111_Alberghi
- p0106121_LocaliCurto

Opere infrastrutturali rilevanti

- p0107012_CollegamentiVlari
- p0107022_Ponti

Strutture tattiche e sensibili

- p0108041_Allevamenti
- p0108081_Depuratori
- p0108111_Cimiteri

ID	Denominazione
1	Municipio Polesella
2	Scuola per l'Infanzia Pietro Selmi
3	Scuola Primaria Via Marconi
4	Scuola Secondaria N. Serafini
5	Parrocchia Beata vergine
6	Cimitero Polesella

