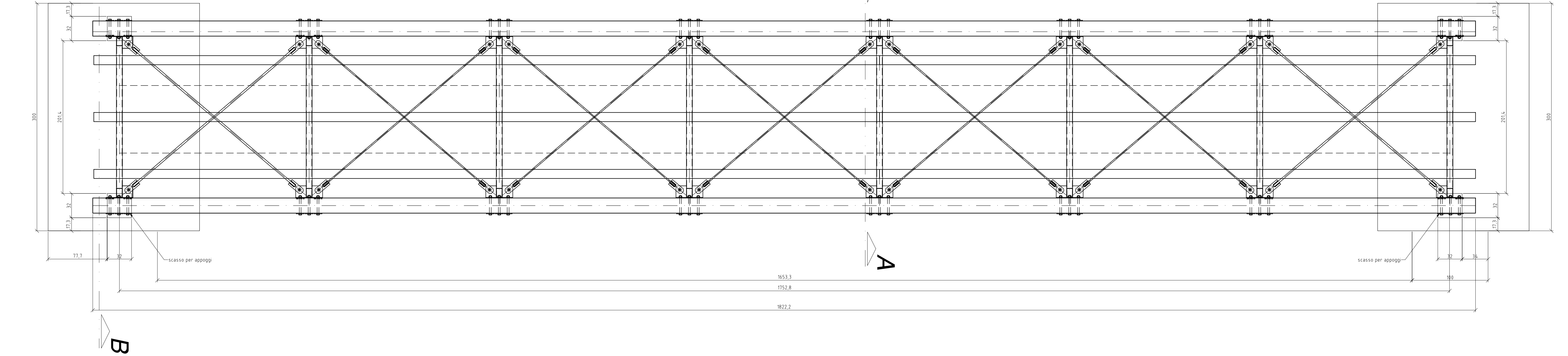


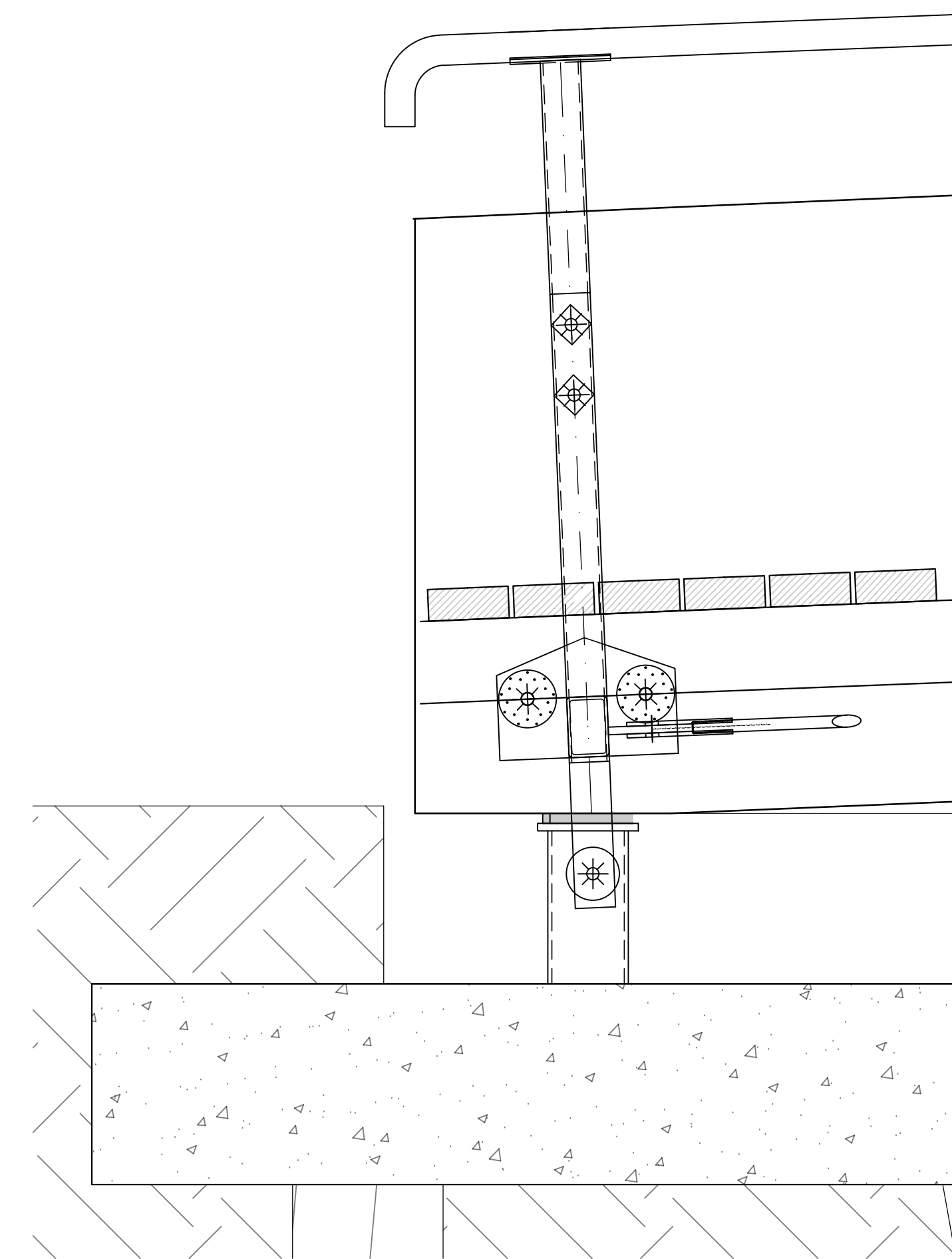
prospetto S.1:25

sez. long. S.1:25

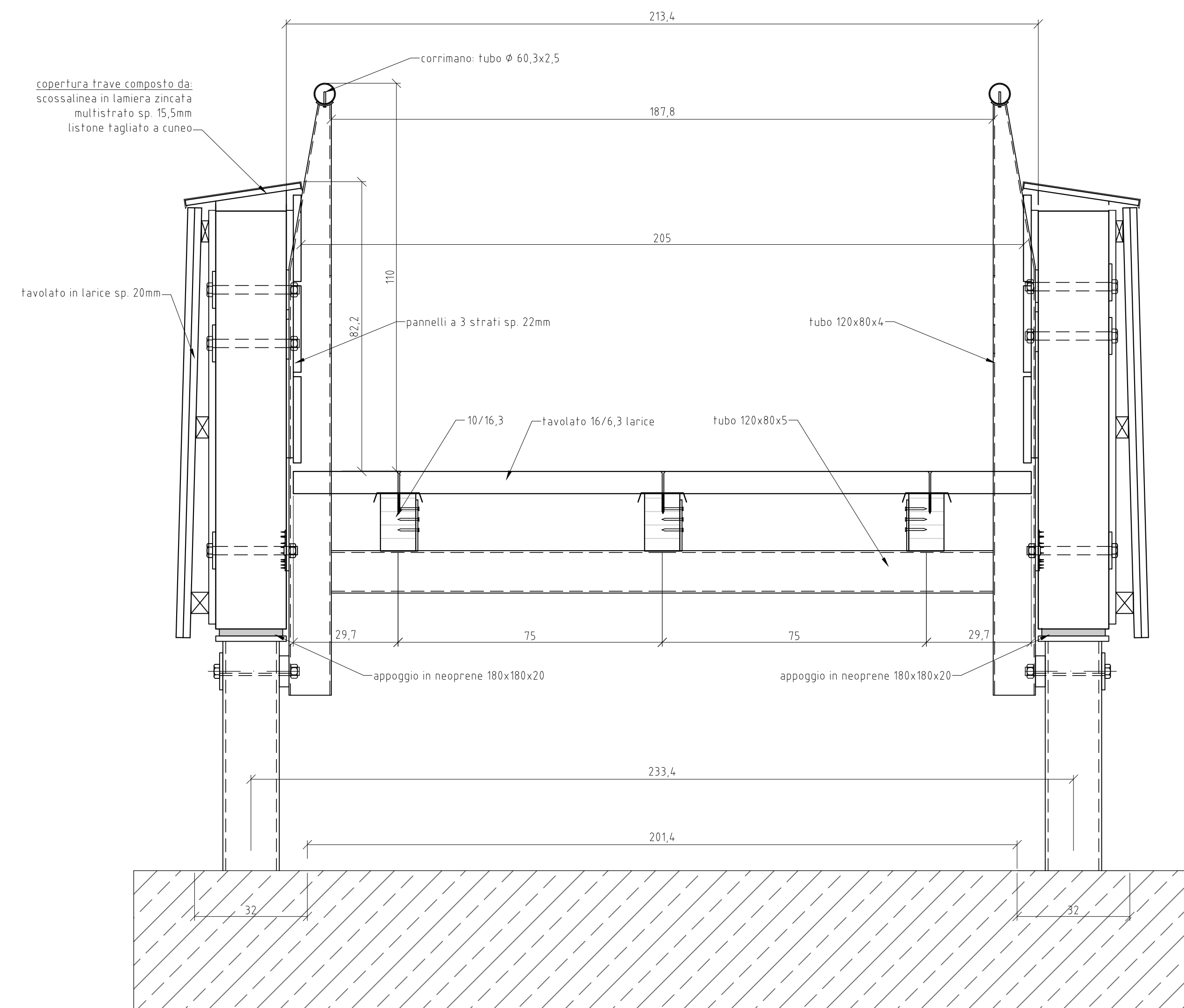
pianta S.1:25



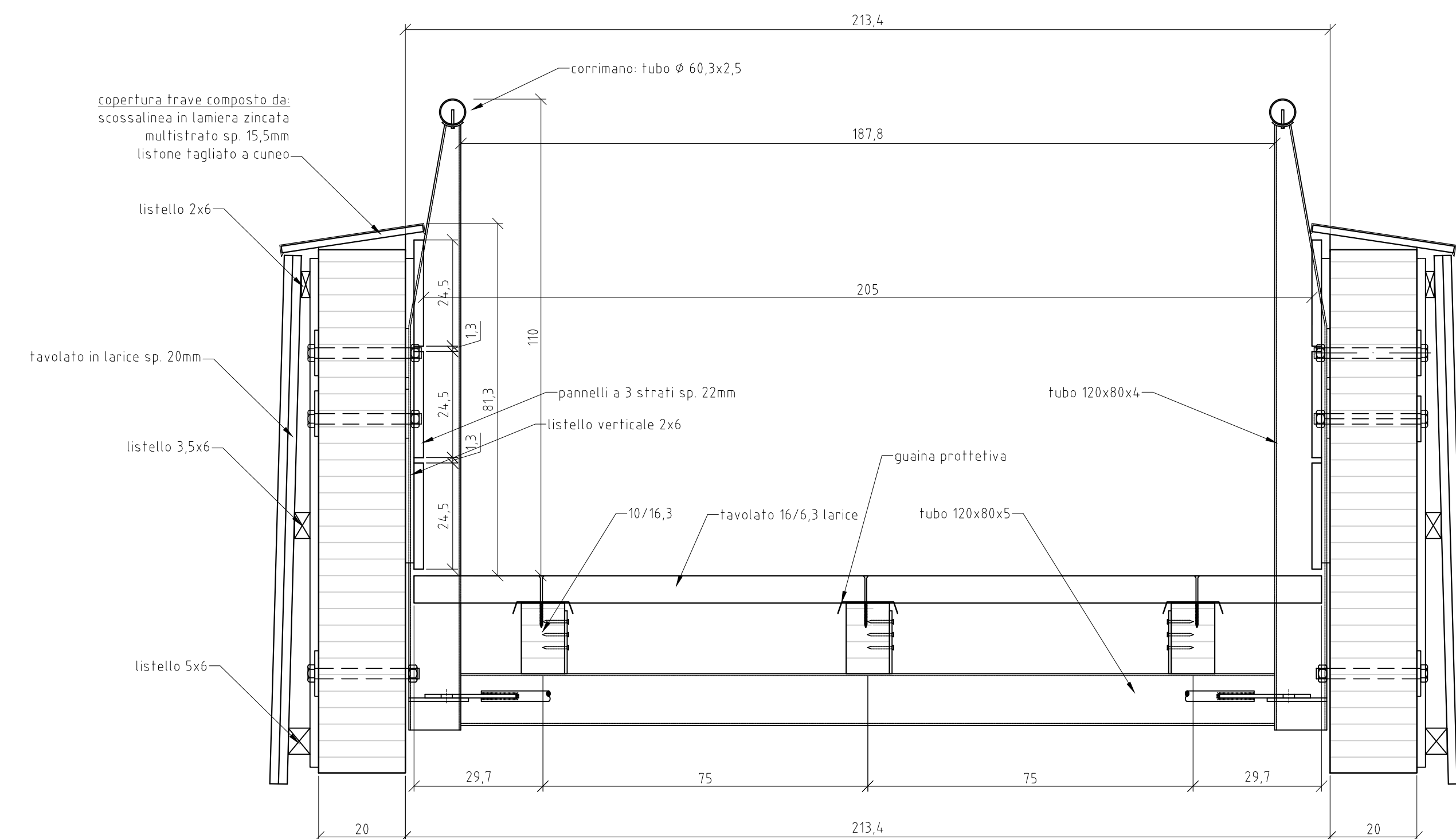
dettaglio app S.1:10



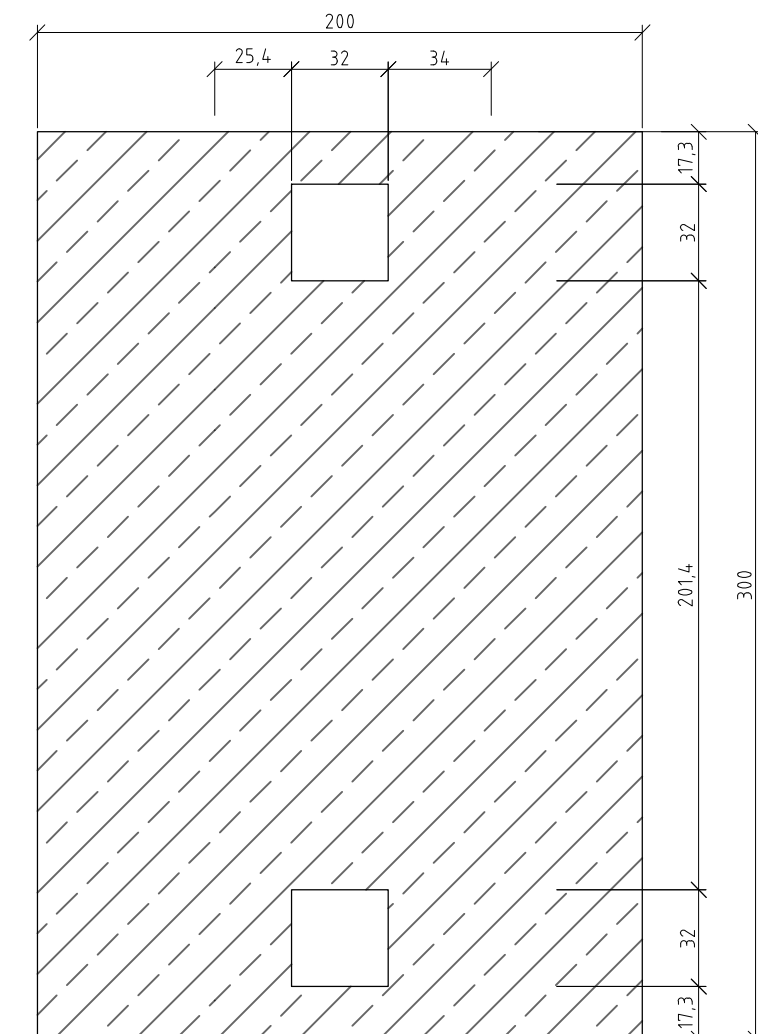
sezione B-B S.1:10



sezione A-A S.1:10



pianta appoggio S.1:25



MATERIALI		
LEGNO LAMELLARE	ACCIAIO	CALCESTRUZZO
BS 11, BS 14	Fe 360, Fe 510	Rck 250, Rck 350

- IL COMMITTENTE DEVE ACCERTARSI CHE TUTTE LE MISURE DEI CEMENTI E DEGLI ASSI
RIPORTATE IN PIANTA CORRISPONDANO A QUELLE RILEVATE IN CANTIERE

COMUNE DI COMACCHIO
Provincia di Ferrara

Ampliamento della Struttura Ricettiva all'aria aperta
"Camping Bungalow Park TAHITI"
Potenziamento ed ampliamento Stabilimento Termale
"Thermae Oasis"
 in Lido delle Nazioni Viale Libia n.133 - 44022

COMMITTENTE TAHITI S.p.a.	TIMBRO E FIRMA
------------------------------	----------------

Sede Operativa
Viale Libia n. 133 - 44022 Lido delle Nazioni (FE)
Tel. 0533.379500 Fax 0533.379700

Sede Legale
Via G. Moncher n. 9 - 38012 Predosa (TN)
P.Iva 00182250225

PROGETTISTA GENERALE
Dott. Ing. Emanuele Luciani
Dott. Ing. Emanuele Soncini

COLLABORATORI
Geom. Paola Zappata
Dott. Arch. Simone Triches

GRUPPO DI PROGETTAZIONE

LIBRA RAVENNA S.R.L. DOTT. MARCO RAVAN

LIBRA RAVENNA S.R.L. DOTT. ING. NICOLA SAI

. DOTT. GEOL. SARA BEDESCHI
Studio di Impatto Ambientale

DOTT. AGR. DANIELE GAMBETTI
Consulenza sulle componenti agro-vegetazione

• DOTT. ING. SIMONA LONGHI
Studio del Traffico

OPERE PUBBLICHE - SCHEDA

Passerella sul Canale Bordighino

SPAZIO RISERVATO AGLI UFFICI

3		
2		
1	Febbraio 2022	AGGIORNAMENTO

0	Novembre 2023	EMISSIONE
REVISIONE	DATA	NOTA DELLE MODIFICHE

ria aperta

Sedi operative:
79/A - 44022 San Giuseppe (FE)
Via E. Mattei, 18 - 44121 Ferrara
E-mail: info@lucianengineering.com
97C. lucianengineering@pec.it

uciani Engineering & Partners
Studio di Ingegneria e Progettazione