

LEGENDA

CLASSIFICAZIONE DEI TERRENI SECONDO RANGE DI PERMEABILITA' SUPERFICIALE

DESCRIZIONE DEL SUOLO	PERMEABILITA' DEL SUOLO	PERMEABILITA' DEL SUOLO
BUONORAPIDO	MEDIA	
BUONO	MEDIA	
RAPIDO	MEDIA	
MEDIOCRE	MEDIA	
MEDIOCRE	ELEVATA	

----- Confine comunale

LEGENDA IDROGEOLOGICA

- Isopieze riferite al l.m. (equidistanza 5.0 m)
- Direzione del deflusso idrico sotterraneo
- Pozzi ad uso idropotabile e relativa fascia di rispetto (D.P.R. n. 23006 - D.G.R. n. 41/13/07 del 27.06.1996)
- Pozzi privati ad uso industriale/irriguo e relativa numerazione

CAPACITA' D'USO DEI SUOLI

1 Limitazioni dovute a bassa fertilità dei suoli	18 Limitazioni dovute a protonomia molto scarsa, drenaggio rapido dei suoli ad alto rischio di inondazioni
2 Limitazioni dovute a scarsa profondità e elevato contenuto in scheletro dei suoli	19 Limitazioni dovute a rischio inondazione molto alto
3 Limitazioni dovute a drenaggio mediocre	22 Limitazioni dovute a pietrosità superficiale molto elevata dei suoli
13 Limitazioni dovute a profondità molto scarsa dei suoli	23 Limitazioni dovute a pendenza molto elevata
15 Limitazioni dovute a profondità molto scarsa e drenaggio rapido dei suoli	U N Ambito urbano / Area non indagabile

IDROGRAFIA

- Corso d'acqua principale
- Reticolo idrico minore
- Corso d'acqua consortile o privato
- Accumulo di acque superficiali
- Canale scaricatore (proprietà Edipower)
- Direzione di deflusso delle acque superficiali
- limite tra Fascia A e Fascia B del P.A.I. (L. n. 158/1988, art. 17 comma 5 bis)
- limite tra Fascia B e Fascia C del P.A.I. (L. n. 158/1988, art. 17 comma 5 bis)
- Orlo di terrazzo fluviale

ELEMENTI ANTROPICI fonte di reinterposizione inquinamento delle acque sotterranee

- Cimitero
- Discarica R.S.U. inattiva
- Cava inattiva
- Industrie insalubri
- Allevamenti di suini, bovini
- Piscicoltura
- Metanodotto SNAM Turbigo - Busto Arsizio
- Metanodotto SNAM Allacciamento centrale Est di Turbigo
- Metanodotto SNAM Cesano Maderno - Novara
- Oleodotto ESSO
- Oleodotto AGIP - Villafortuna rete di raccolta
- Pozzo per sfruttamento idrocarburi
- Impianto di depurazione e relativo collettore
- Collettore fognario principale

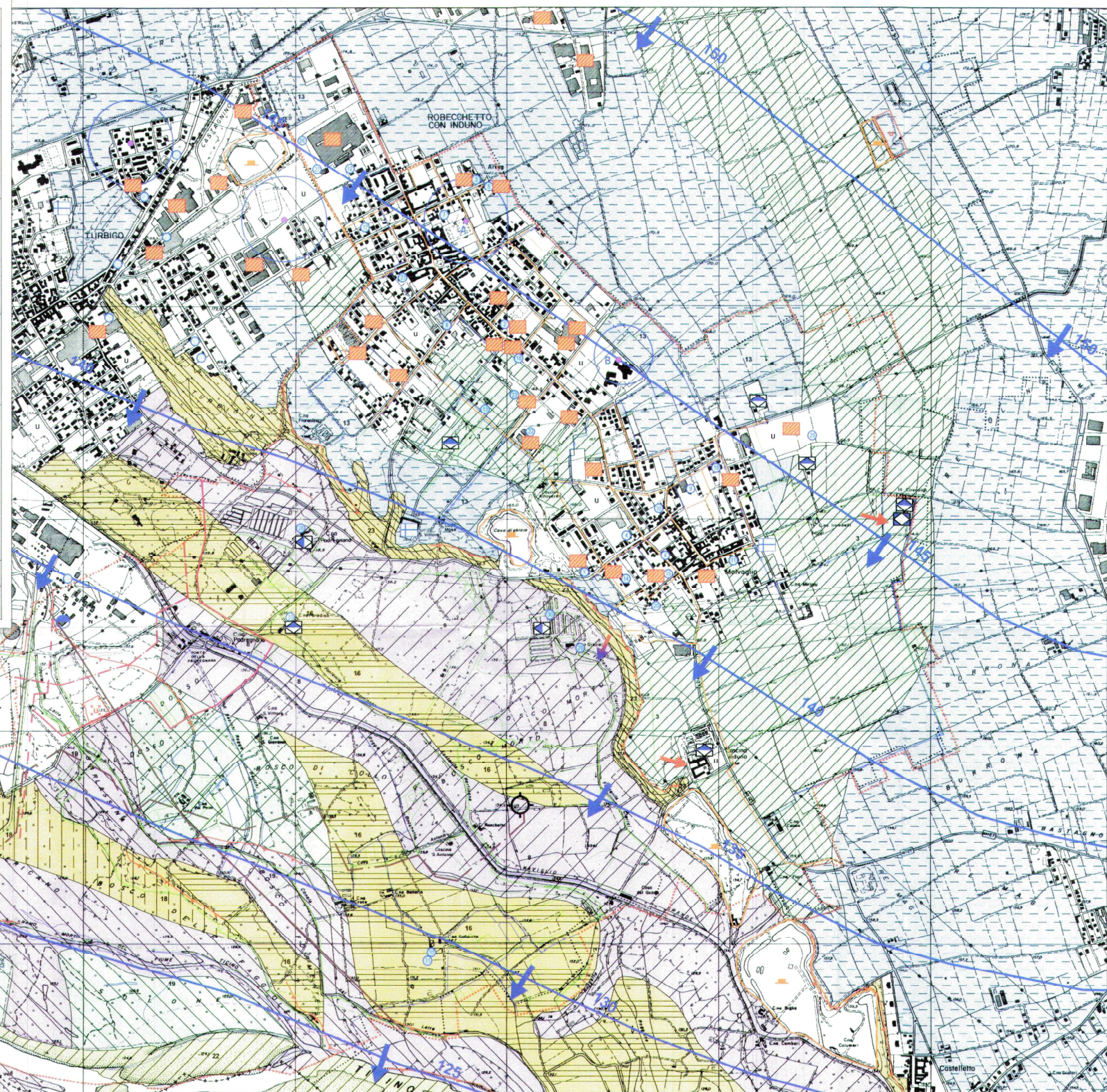
ELEMENTI ANTROPICI Preventori e/o riduttori di inquinamento

- Impianto di depurazione e relativo collettore
- Collettore fognario principale

CARTA IDROGEOLOGICA CON ELEMENTI IDROGRAFICI, DELLA CAPACITA' D'USO DEI SUOLI E DEGLI ELEMENTI ANTROPICI

COMM. 51.04 OTT. 05
 SCALA 1:10.000 ALL. 02

Aut. ALBERTO VENTURINI (L. 10/04/00)



LEGENDA

CLASSIFICAZIONE DEI TERRENI SECONDO RANGE DI PERMEABILITA' SUPERFICIALE

PERMEABILITA' DEL SUOLO	INVERTITO PEGGIORE
	BUONORAPIDO
	BUONO
	RAPIDO
	MEDIOCRE
	MEDIOCRE

..... Confine comunale

LEGENDA IDROGEOLOGICA

- Dipezze riferite al Lm (equidistanza 5.0 m)
- Direzione del deflusso idrico sotterraneo
- Pozzi ad uso idropotabile e relativa fascia di rispetto (D.P.R. n.28800-2/24/76, n.401137 del 27/24/1996)
- Pozzi privati ad uso industriale/irriguo e relativa numerazione

CAPACITA' D'USO DEI SUOLI

- Limitazioni dovute a bassa fertilità dei suoli
- Limitazioni dovute a scarsa profondità e elevato contenuto in scheletro dei suoli
- Limitazioni dovute a pietroosità superficiale molto elevata dei suoli
- Limitazioni dovute a profondità molto scarsa dei suoli
- Limitazioni dovute a profondità molto scarsa e drenaggio rapido dei suoli
- Limitazioni dovute a profondità molto scarsa, drenaggio rapido dei suoli ed alto rischio di inondazioni
- Limitazioni dovute a rischio inondazione molto alto
- Limitazioni dovute a pietroosità superficiale molto elevata dei suoli
- Limitazioni dovute a pendenza molto elevata
- Ambito urbano / Area non indagabile

IDROGRAFIA

- Corso d'acqua principale
- Retocolto brico minore
- Corso d'acqua consortile o privato
- Accumulo di acque superficiali
- Canale scaricatore (proprietà Edipower)
- Direzione di deflusso delle acque superficiali
- Limite tra Fascia A e fascia B del P.A.L. (L. n.199/1988, art.17 comma 6 ter)
- Limite tra Fascia B e fascia C del P.A.L. (L. n.199/1988, art.17 comma 6 ter)
- Orlo di terrazzo fuivale

ELEMENTI ANTROPICI fonte di reale/potenziale inquinamento delle acque sotterranee

- Centrale termoelettrica
- Recupero di acque reflue non trattate (sui suoli / in corsi d'acqua)
- Cimitero
- Discarica R.A.U., inattiva
- Cava inattiva
- Industrie insalubri
- Allevamenti di suini, bovini
- Pisciocultura
- Metanodotto SHAM Turbigo - Busto Arsizio
- Metanodotto SHAM Allacciamento centrale Enel Turbigo
- Metanodotto SHAM Cesano Maderno - Novara
- Oleodotto E850
- Oleodotto AC&P: Villafortuna rete di raccolta
- Pozzo per sfruttamento idrocarburi
- Impianto di depurazione e relativo collettore
- Collettore fognario principale

ELEMENTI ANTROPICI Preventori e/o riduttori di inquinamento

CARTA IDROGEOLOGICA CON ELEMENTI IDROGRAFICI, DELLA CAPACITA' D'USO DEI SUOLI E DEGLI ELEMENTI ANTROPICI		Dott. ALBERTO VENEGONI GEOLOGO
COMM. 51.04	OTT. 05	Via P. Micozzi 11, 20023 Corno Maggiore - MI Tel. 0331-421977 Fax. 0331-421978 e-mail: studio@albertovenegoni.191.it
SCALA 1:10.000	ALL. 02	

