

IMPIANTI TRATTAMENTO ACQUE REFLUE

- FOSSA BIOLOGICA BICAMERALE CON IMPIANTO DEPURATORE ACQUE REFLUE DEI WC
- IMPIANTO DEPURATORE ACQUE REFLUE WC
- POZZETTO DI RACCOLTA ACQUE REFLUE
- POZZETTO DI ISPEZIONE E CAMPIONAMENTO

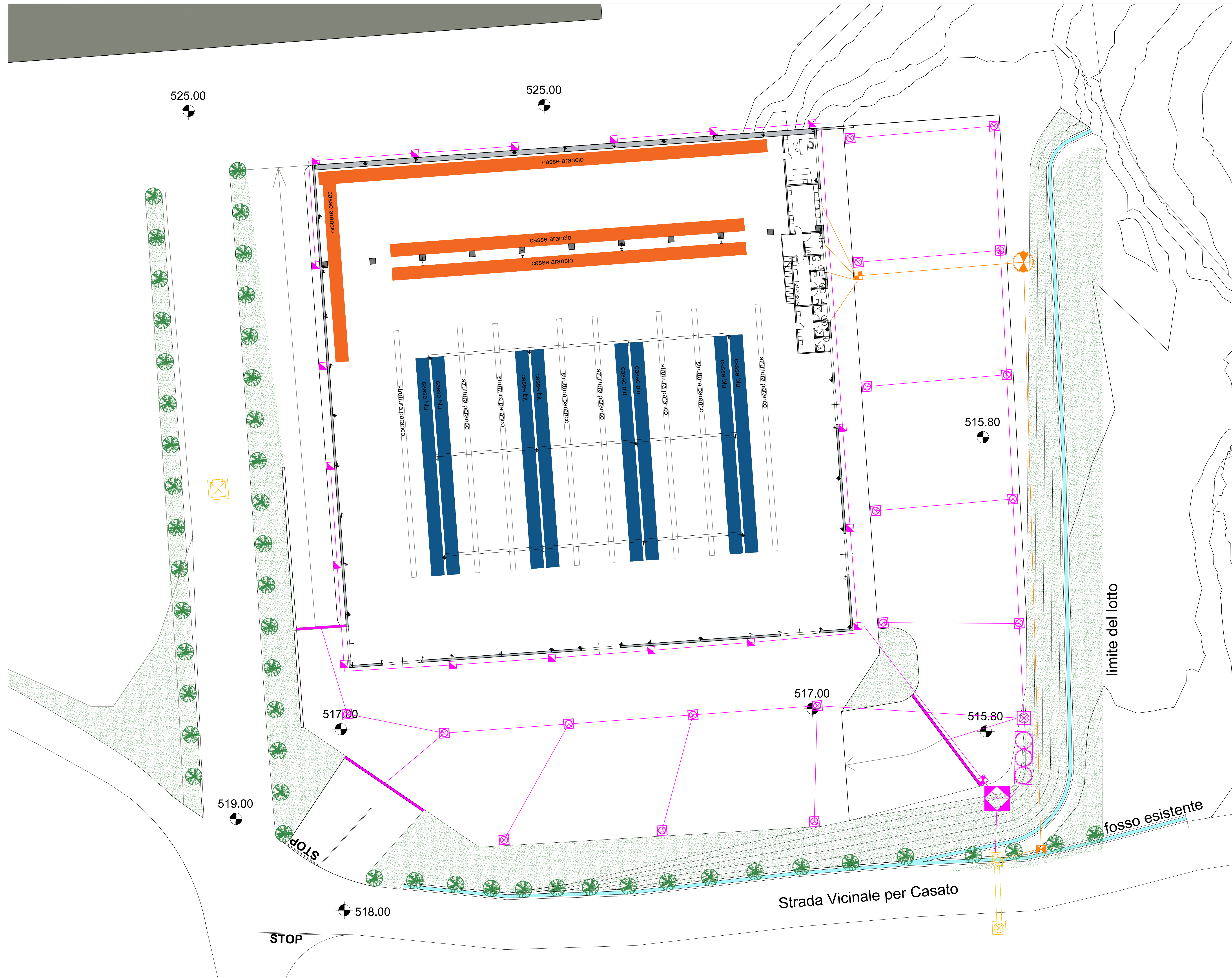
FOGNATURA ACQUE NERE:
Tubazione in p.v.c. rigido UNI 7447/75, 7448/75, Tipo 303/1, con giunto del tipo a bicchiere completo di anello elastomerico.
Pozzetti di ispezione e campionamento e di raccolta acque reflue in cemento armato completo di chiusino in ghisa classe D400 (norma europea UNI 124).

- POZZETTO E FOGNA ESISTENTE

RACCOLTA E SMALTIMENTO ACQUE METEORICHE

- POZZETTO DI DI RACCOLTA PLUVIALI
- CADITOIA STRADALE SIFONATA IN GHISA CARRABILE CLASSE D250
- GRIGLIA PER RACCOLTA ACQUE PIOVANE AL PIEDE DI RAMPA
- POZZETTO DI ISPEZIONE E CAMPIONAMENTO
- POZZETTO DI ISPEZIONE IN C.A. CON CHIUSINO IN GHISA
- IMPIANTO TRATTAMENTO ACQUE DI PRIMA PIOGGIA
- POZZETTO DI DECATAZIONE FOGLIAME
- CISTERNA DI STOCCAGGIO ACQUE METEORICHE

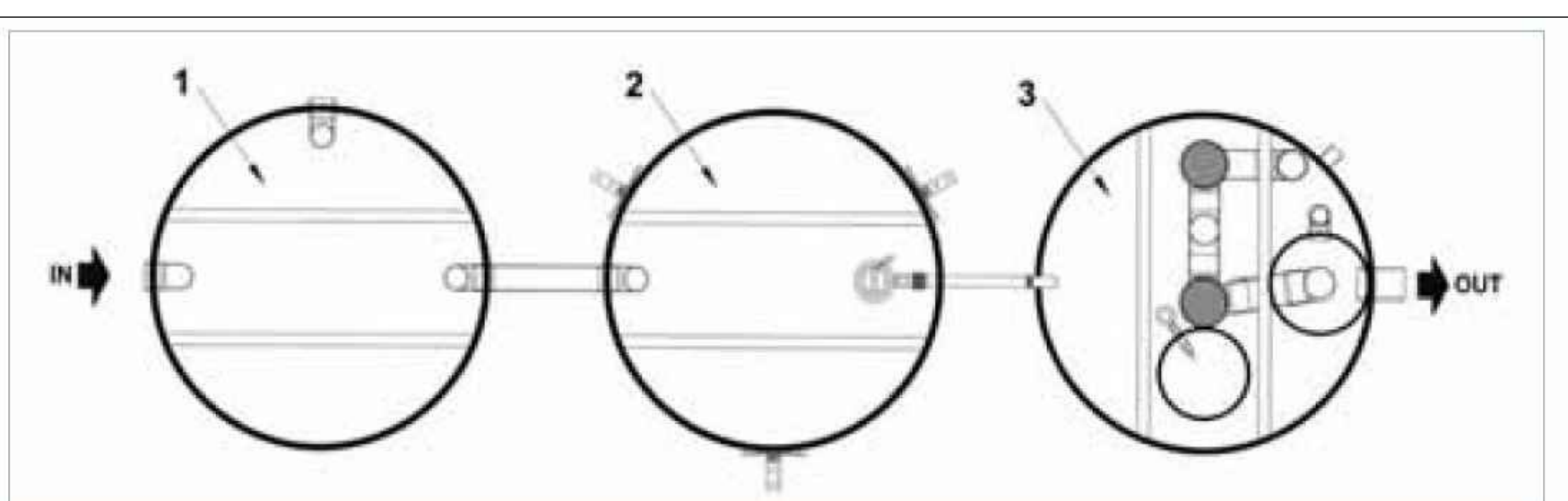
FOGNATURA ACQUE METEORICHE:
Tubazione in p.v.c. rigido UNI 7447/75, 7448/75, Tipo 303/1, con giunto del tipo a bicchiere completo di anello elastomerico.
Pozzetti di ispezione e campionamento e di raccolta acque meteoriche in cemento armato completo di chiusino in ghisa classe D400 (norma europea UNI 124).



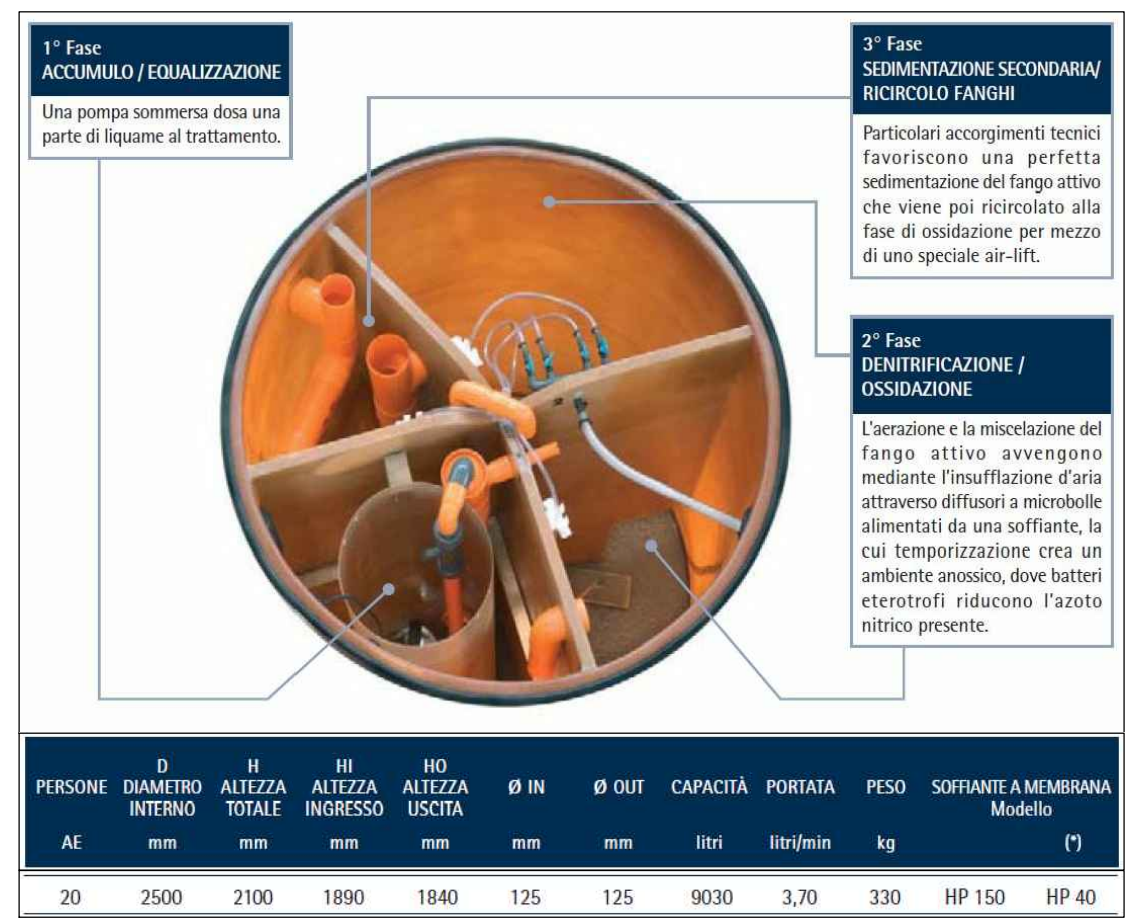
CISTERNA IN CEMENTO ARMATO DA MC. 20 CARRABILE PER RECUPERO ACQUE PIOVANE

DIMENSIONI: L = cm 250 x P = cm 341 x H = cm. 300 = mc. Lordi 25.575

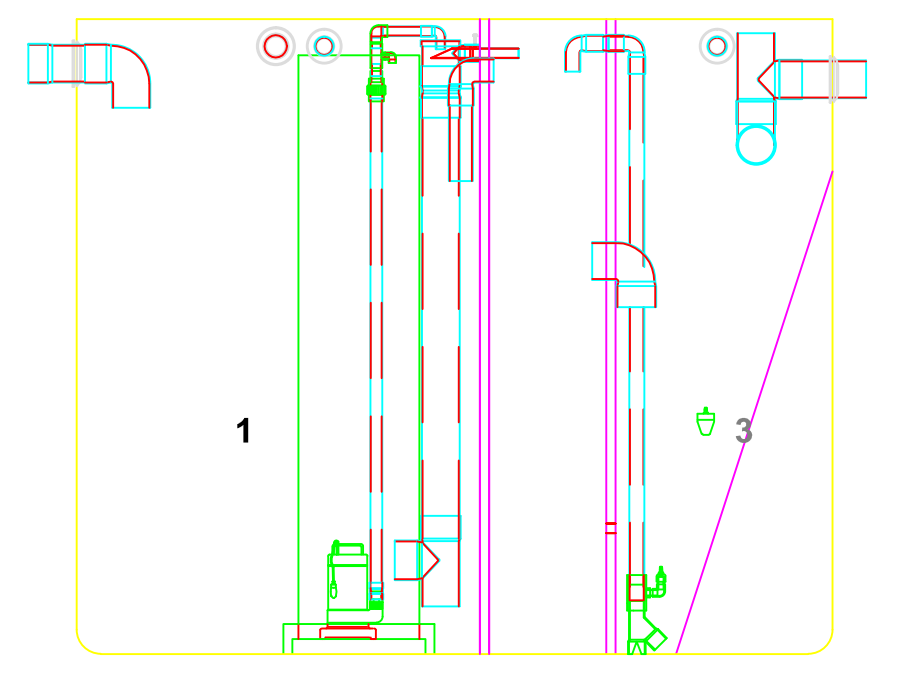
CAPACITÀ: metri cubi 20,00 = Litri 20.000



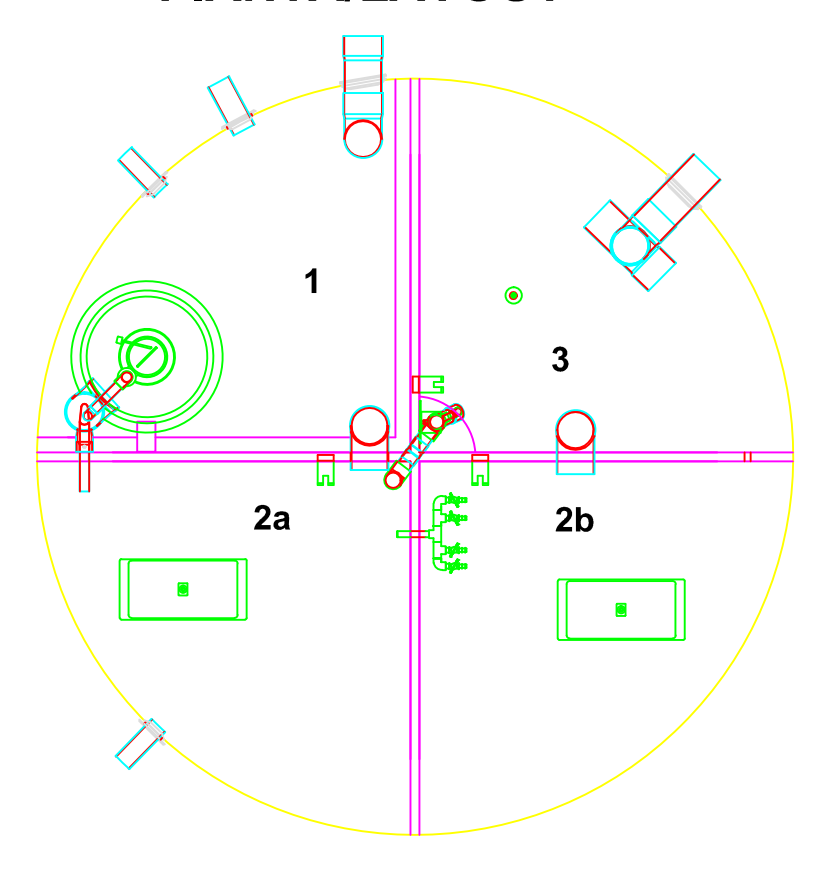
DISSABBIATURA			ACCUMULO			SEPARATORE oli con filtri a coalescenza		
SUPERFICIE PIAZZALE mq	DIAMETRO INTERNO mm	ALTEZZA TOTALE mm	VASCHE N.	DIAMETRO INTERNO mm	ALTEZZA TOTALE mm	PORTATA litri/sec	DIAMETRO INTERNO mm	ALTEZZA TOTALE mm
2500	3000	2200	1	3000	2200	2,00	1400	1400



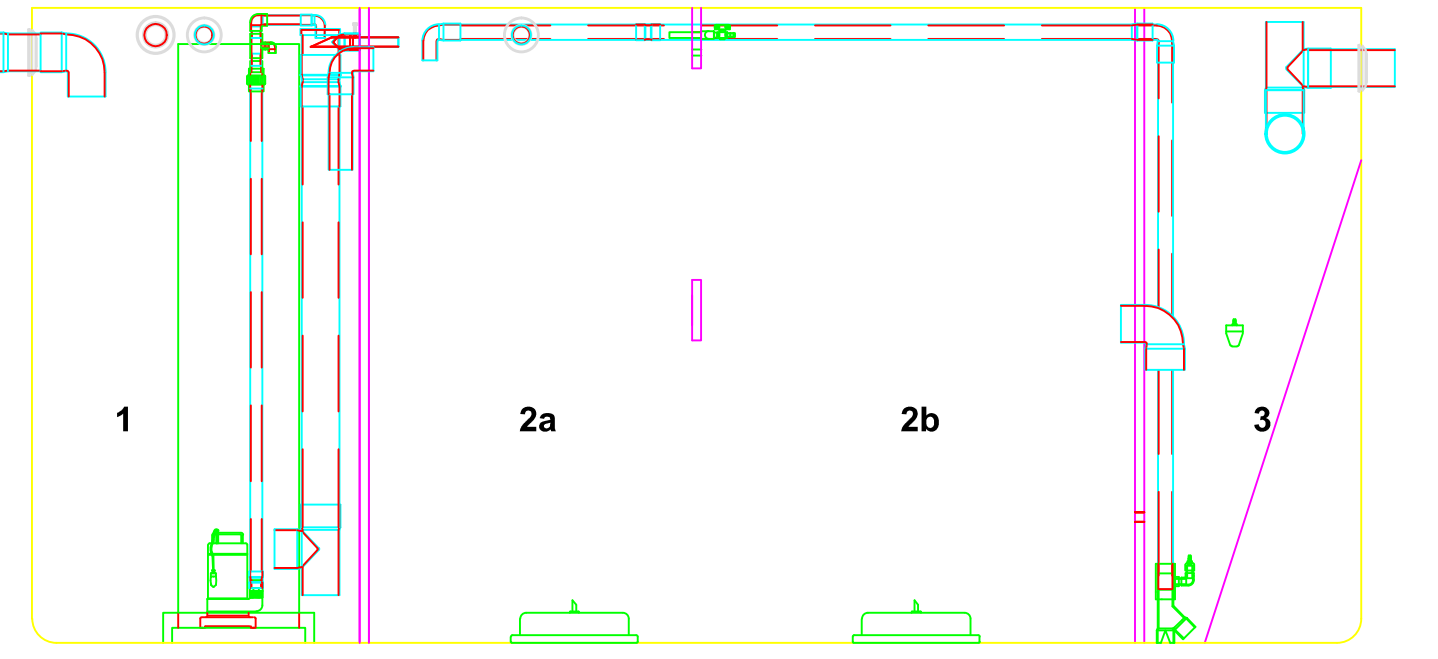
SEZIONE/SECTION (compatto/compact)



PIANTA/LAYOUT



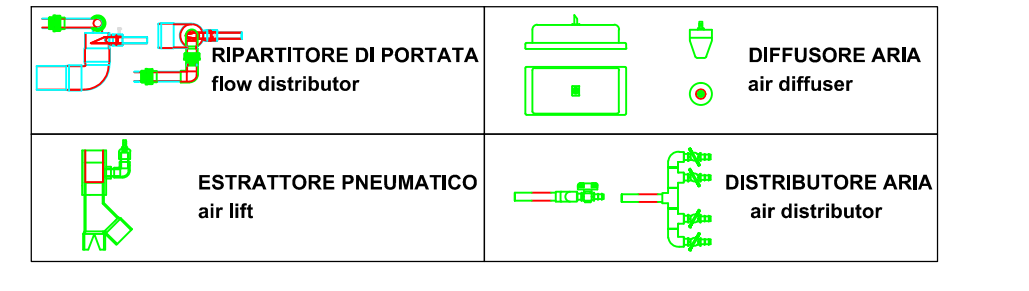
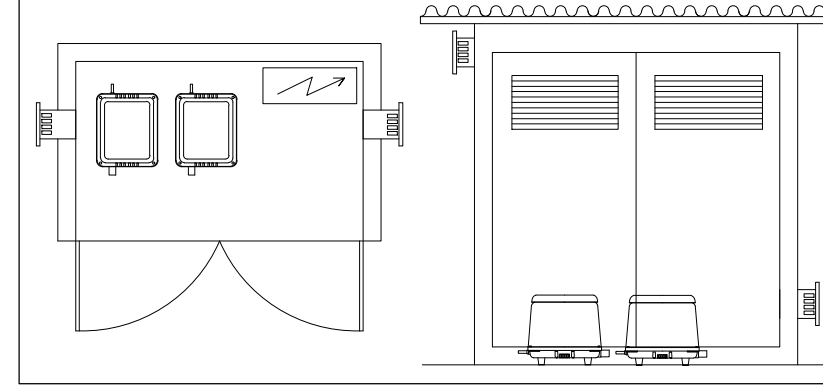
SEZIONE/SECTION (sviluppo/extension)



- LEGENDA (key)**
- ACCUMULO/EQUALISATION (collection/equalisation)
 - OSSIDAZIONE (oxidation)
 - SEDIMENTAZIONE SECONDARIA (secondary sedimentation)

DESCRIZIONE description
Impianto universale a portata costante da 20 AE
ORM Universal constant flow systems from 20 IE

SCHEMA INDICATIVO LOCALE TECNICO dim. 50x80x(h)90 cm
Versione scarico in acque superficiali Tab. 3 (nr. 1 compressore)
Versione scarico sul suolo Tab. 4 (nr. 2 compressori)
MACHINE ROOM APPROXIMATE DIAGRAM dim. 50x80x(h)90 cm
Version wastewater in surface waters Table 3 (nr. 1 blower)
Version wastewaters into the subsoil Table 4 (nr. 2 blowers)



Del Morino

PROGETTO PER LA REALIZZAZIONE DI UN NUOVO CAPANNONE IN AMPLIAMENTO DEGLI IMPIANTI INDUSTRIALI DELLA Del Morino S.p.A. DI CAPRESE MICHELANGELO
Ai sensi della L. R. 10.11.2014, n. 65 "Norma per il governo del territorio" - Capo IV "Disposizioni procedurali semplificate", Art. 35 "Varianti mediante Sportello Unico per le Attività Produttive"

ELABORATO	CONTENUTO DELLA TAVOLA:	LUOGO E DATA:
D.9	PLANIMETRIA CON LAYOUT DELLA RETE DI RACCOLTA E SMALTIMENTO ACQUE METEORICHE E ACQUE REFLUE	Caprese Michelangelo 10.06.2022

Studio Tecnico Architetti Giuliano e Giulia Del Teglia
Studio di Architettura - Urbanistica - Ingegneria
Via N. Agnelli, n° 90, 52037, Sansepolcro (Arezzo)

P. IVA 01458360516 - Tel. e Fax 0575.742275 - E-mail: info@architettedelteglio.it PEC: architettedelteglio@pec.it