



# COMUNE DI CARSOLI

Provincia dell'Aquila

Piazza della Libertà, 1 – Tel.: 0863908300 Fax: 0863995412



## VERBALE DI DELIBERAZIONE DELLA GIUNTA COMUNALE

N° 48 del reg.	<b>Oggetto:</b> APPROVAZIONE ORDINE DEL GIORNO DEL CONSIGLIO COMUNALE
Data 10/04/2018	

L'anno duemiladiciotto, il giorno 10 del mese di APRILE alle ore 12:50 nella sala delle adunanze del Comune suddetto, convocata nei modi di legge, la Giunta Comunale si è riunita con la presenza dei signori:

			Presenti	Assenti
Nazzarro	Velia	Sindaco	X	
Ottaviani	Italo	Vice Sindaco	X	
Mazzetti	Mario	Assessore		X
Alessandra	Zazza	Assessore	X	
De Luca	Rosa	Assessore	X	

Partecipa il Segretario Comunale dott.ssa Elena Gavazzi.

Assume la presidenza il Sindaco che, verificato che gli intervenuti sono in numero legale, dichiara aperta la riunione ed invita i convocati a deliberare l'argomento in oggetto.

### LA GIUNTA COMUNALE

Vista l'allegata proposta di deliberazione avente ad oggetto: "APPROVAZIONE ORDINE DEL GIORNO DEL CONSIGLIO COMUNALE" – e ritenutala meritevole di accoglimento;

Con voti favorevoli unanimi, espressi nelle forme di legge;

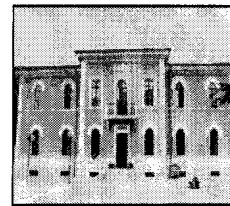
## **DELIBERA**

Di approvare in ogni sua parte la proposta di deliberazione che, allegata al presente provvedimento, ne costituisce parte integrale e sostanziale.



# COMUNE DI CARSOLI

Provincia dell'Aquila



## PROPOSTA DI DELIBERAZIONE DELLA GIUNTA COMUNALE

### OGGETTO: APPROVAZIONE ORDINE DEL GIORNO DEL CONSIGLIO COMUNALE

approvazioneodg

#### IL SINDACO

Ritenuto che si debba procedere alla convocazione del Consiglio Comunale;

#### PROPONE

L'approvazione del seguente ordine del giorno da trattare al Consiglio Comunale:

- 1) Adozione della Variante Generale al P.R.G. Approvazione Trasparenza Amministrativa ai sensi dell'Art. 35 della L.R. n. 18/1983 e s. m. e i.
- 2) Adozione della Variante Generale al P.R.G. Adozione separata e frazionata: Tavole di analisi, Tavole di Valutazione, Relazione Generale, Aree in variante al P.R.P., Inquadramento Territoriale, Quadro di Unione, Norme Tecniche, Norme Particolari per il Centro Storico, Schede di Progetto. Ai sensi della Legge Regionale n. 18/83 e S.M.I.
- 3) Adozione della Variante Generale al P.R.G. Adozione separata e frazionata. Tavola 10.1\*T78 - Zona Z1 ai sensi della Legge Regionale n. 18/83 e S.M.I.
- 4) Adozione della Variante Generale al P.R.G. Adozione separata e frazionata. Tavola 10.2\* T78 - Zona Z2 ai sensi della Legge Regionale n. 18/83 e S.M.I.
- 5) Adozione della Variante Generale al P.R.G. Adozione separata e frazionata. Tavola 10.3\* T78 - Zona Z3 ai sensi della Legge Regionale n. 18/83 e S.M.I.
- 6) Adozione della Variante Generale al P.R.G. Adozione separata e frazionata. Tavola 10.4\* T78 - Zona Z4 ai sensi della Legge Regionale n. 18/83 e S.M.I.
- 7) Adozione della Variante Generale al P.R.G. Adozione separata e frazionata. Tavola 10.5\* T78 - Zona Z5 ai sensi della Legge Regionale n. 18/83 e S.M.I.
- 8) Adozione della Variante Generale al P.R.G. Adozione separata e frazionata. Tavola 10.6\* T78 - Zona Z6 ai sensi della Legge Regionale n. 18/83 e S.M.I.
- 9) Adozione della Variante Generale al P.R.G. Adozione separata e frazionata. Tavola 9.1\* T78 - Zona Z7 ai sensi della Legge Regionale n. 18/83 e S.M.I.
- 10) Adozione della Variante Generale al P.R.G. Adozione separata e frazionata. Tavola 9.2\* T78 - Zona Z8 ai sensi della Legge Regionale n. 18/83 e S.M.I.



- 31) Adozione della Variante Generale al P.R.G. Adozione separata e frazionata. Tavola 9.6\* T78 - Zona Z12c ai sensi della Legge Regionale n. 18/83 e S.M.I.
- 32) Adozione della Variante Generale al P.R.G. Adozione separata e frazionata. Tavola 9.6\* T78 - Zona Z12d ai sensi della Legge Regionale n. 18/83 e S.M.I.
- 33) Adozione della Variante Generale al P.R.G. Adozione separata e frazionata. Tavola 9.7\* T78 - Zona Z13 ai sensi della Legge Regionale n. 18/83 e S.M.I.
- 34) Adozione della Variante Generale al P.R.G. Adozione separata e frazionata. Tavola 9.7\* T78 - Zona Z13a ai sensi della Legge Regionale n. 18/83 e S.M.I.
- 35) Adozione della Variante Generale al P.R.G. Adozione separata e frazionata. Tavola 9.7\* T78 - Zona Z13b ai sensi della Legge Regionale n. 18/83 e S.M.I.
- 36) Adozione della Variante Generale al P.R.G. Adozione separata e frazionata. Tavola 9.7\* T78 - Zona Z13c ai sensi della Legge Regionale n. 18/83 e S.M.I.
- 37) Adozione della Variante Generale al P.R.G. Adozione separata e frazionata. Tavola 9.7\* T78 - Zona Z13d ai sensi della Legge Regionale n. 18/83 e S.M.I.
- 38) Adozione della Variante Generale al P.R.G. Adozione separata e frazionata. Tavola 9.7\* T78 - Zona Z13e ai sensi della Legge Regionale n. 18/83 e S.M.I.
- 39) Adozione della Variante Generale al P.R.G. Adozione separata e frazionata. Tavola 9.7\* T78 - Zona Z13f ai sensi della Legge Regionale n. 18/83 e S.M.I.
- 40) Adozione della Variante Generale al P.R.G. Adozione separata e frazionata. Tavola 5.1\* T78 - Zona Z14 ai sensi della Legge Regionale n. 18/83 e S.M.I.
- 41) Adozione della Variante Generale al P.R.G. Adozione separata e frazionata. Tavola 5.2\* T78 - Zona Z15 ai sensi della Legge Regionale n. 18/83 e S.M.I.
- 42) Adozione della Variante Generale al P.R.G. Adozione separata e frazionata. Tavola 5.3\* T78 - Zona Z16 ai sensi della Legge Regionale n. 18/83 e S.M.I.
- 43) Adozione della Variante Generale al P.R.G. Adozione separata e frazionata. Tavola 5.3\* T78 - Zona Z16a ai sensi della Legge Regionale n. 18/83 e S.M.I.
- 44) Adozione della Variante Generale al P.R.G. Adozione separata e frazionata. Tavola 5.4\* T78 - Zona Z17 ai sensi della Legge Regionale n. 18/83 e S.M.I.
- 45) Adozione della Variante Generale al P.R.G. Adozione separata e frazionata. Tavola 5.5\* T78 - Zona Z18 ai sensi della Legge Regionale n. 18/83 e S.M.I.
- 46) Adozione della Variante Generale al P.R.G. Adozione separata e frazionata. Tavola 5.6\* T78 - Zona Z19 ai sensi della Legge Regionale n. 18/83 e S.M.I.
- 47) Adozione della Variante Generale al P.R.G. Adozione separata e frazionata. Tavola 5.7\* T78 - Zona Z20 ai sensi della Legge Regionale n. 18/83 e S.M.I.
- 48) Adozione della Variante Generale al P.R.G. Adozione separata e frazionata. Tavola 5.8\* T78 - Zona Z21 ai sensi della Legge Regionale n. 18/83 e S.M.I.
- 49) Adozione della Variante Generale al P.R.G. Adozione separata e frazionata. Tavola 5.9\* T78 - Zona Z22 ai sensi della Legge Regionale n. 18/83 e S.M.I.
- 50) Adozione della Variante Generale al P.R.G. Adozione separata e frazionata. Tavola 5.10\* T78 - Zona Z23 ai sensi della Legge Regionale n. 18/83 e S.M.I.

- 51) Adozione della Variante Generale al P.R.G. Adozione separata e frazionata. Tavola 5.11\* T78 - Zona Z24 ai sensi della Legge Regionale n. 18/83 e S.M.I.
- 52) Adozione della Variante Generale al P.R.G. Adozione separata e frazionata. Tavola 5.12\* T78 - Zona Z25 ai sensi della Legge Regionale n. 18/83 e S.M.I.
- 53) Adozione della Variante Generale al P.R.G. Adozione separata e frazionata. Tavola 5.13\* T78 - Zona Z26 ai sensi della Legge Regionale n. 18/83 e S.M.I.
- 54) Adozione della Variante Generale al P.R.G. Adozione separata e frazionata. Tavola 5.14\* T78 - Zona Z27 ai sensi della Legge Regionale n. 18/83 e S.M.I.
- 55) Adozione della Variante Generale al P.R.G. Adozione separata e frazionata. Tavola 5.15\* T78 - Zona Z28 ai sensi della Legge Regionale n. 18/83 e S.M.I.
- 56) Adozione della Variante Generale al P.R.G. Adozione separata e frazionata. Tavola 5.15\* T78 - Zona Z28a ai sensi della Legge Regionale n. 18/83 e S.M.I.
- 57) Adozione della Variante Generale al P.R.G. Adozione separata e frazionata. Tavola 5.16\* T78 - Zona Z29 ai sensi della Legge Regionale n. 18/83 e S.M.I.
- 58) Adozione della Variante Generale al P.R.G. Adozione separata e frazionata. Tavola 5.16\* T78 - Zona Z29a ai sensi della Legge Regionale n. 18/83 e S.M.I.
- 59) Adozione della Variante Generale al P.R.G. Adozione separata e frazionata. Tavola 5.17\* T78 - Zona Z30 ai sensi della Legge Regionale n. 18/83 e S.M.I.
- 60) Adozione della Variante Generale al P.R.G. Adozione separata e frazionata. Tavola 5.18\* T78 - Zona Z31 ai sensi della Legge Regionale n. 18/83 e S.M.I.
- 61) Adozione della Variante Generale al P.R.G. Adozione separata e frazionata. Tavola 5.19\* T78 - Zona Z32 ai sensi della Legge Regionale n. 18/83 e S.M.I.
- 62) Adozione conclusiva, complessiva ed unitaria della Variante Generale al P.R.G. di Carsoli.

**IL SINDACO**  
**Avv. Velia Nazzarro**



Approvato e sottoscritto

IL PRESIDENTE  
F.to Dott.ssa Velia Nazzarro

IL SEGRETARIO COMUNALE  
F.to Dott.ssa Elena Gavazzi

---

Il sottoscritto, visti gli atti d'ufficio,

ATTESTA  
che la presente deliberazione

- Viene pubblicata in data odierna sul sito web del Comune – albo pretorio on line per rimanervi 15 giorni consecutivi (art. 124, c. 1 del T.U. 18.08.2000 n. 267/2000 – art. 32 c. 1 Legge 18.06.2009 n. 69)
- E' stata compresa nell'elenco prot. n° 3085 in data odierna delle delibere comunicate ai capigruppo consiliari (art. 125 del T.U. 18.08.2000 n. 267)
- E' copia conforme all'originale

Dalla Residenza Comunale, li 13/04/2018

Il Segretario Comunale  
F.to Dott.ssa Elena Gavazzi

---

Il sottoscritto, visti gli atti d'ufficio,

ATTESTA  
che la presente deliberazione

- E' stata dichiarata immediatamente eseguibile (art. 134, c. 4 del T.U.)
- E' divenuta esecutiva il giorno \_\_\_\_\_ decorsi 10 giorni dall'ultimo di pubblicazione (art. 134, c. 3 del T.U. 267/2000)
- E' stata pubblicata sul sito web del Comune – albo pretorio on line – come prescritto dall'art. 124, c. 1, del T.U. n. 267/2000 e dall'art. 32 c. 1 Legge 18.06.2009 n. 69, per quindici giorni consecutivi dal \_\_\_\_\_ al \_\_\_\_\_

Dalla Residenza Comunale, li .....

Il Segretario Comunale

---