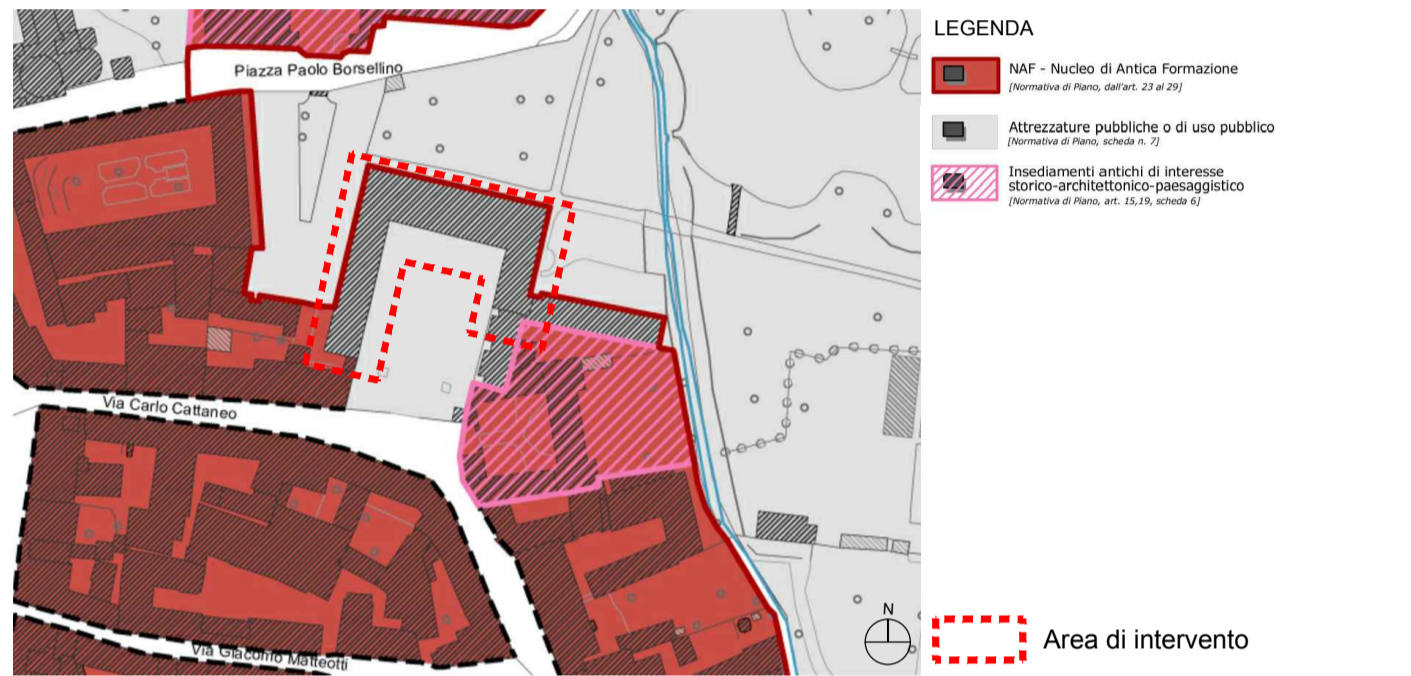
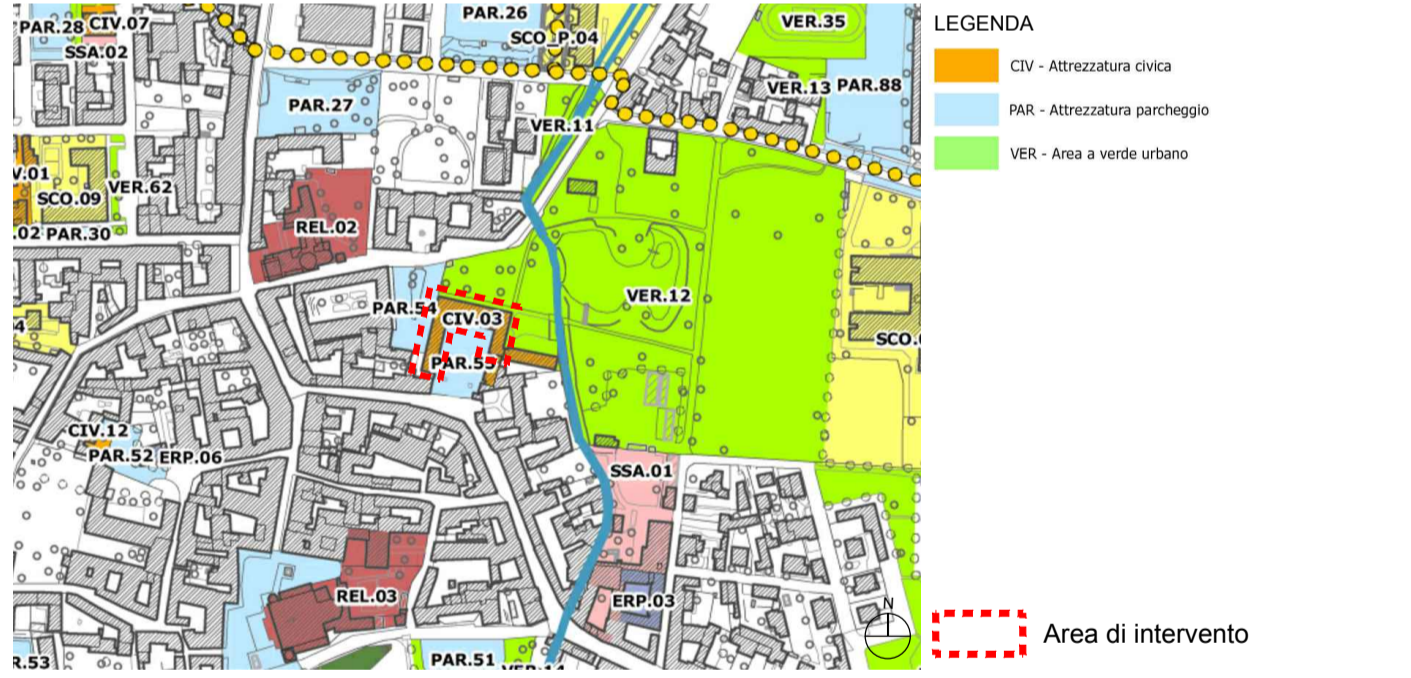


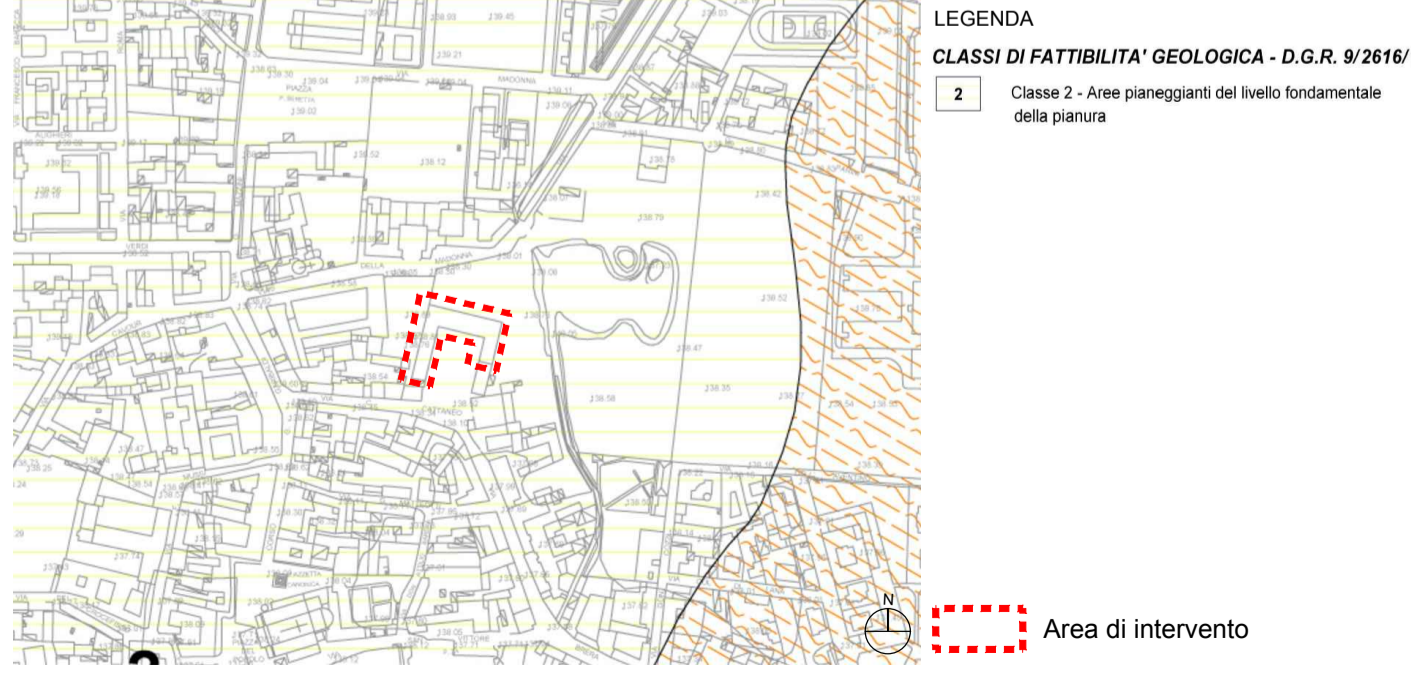
Estratto tav. DP 5 - Carta dei vincoli scala 1:5.000



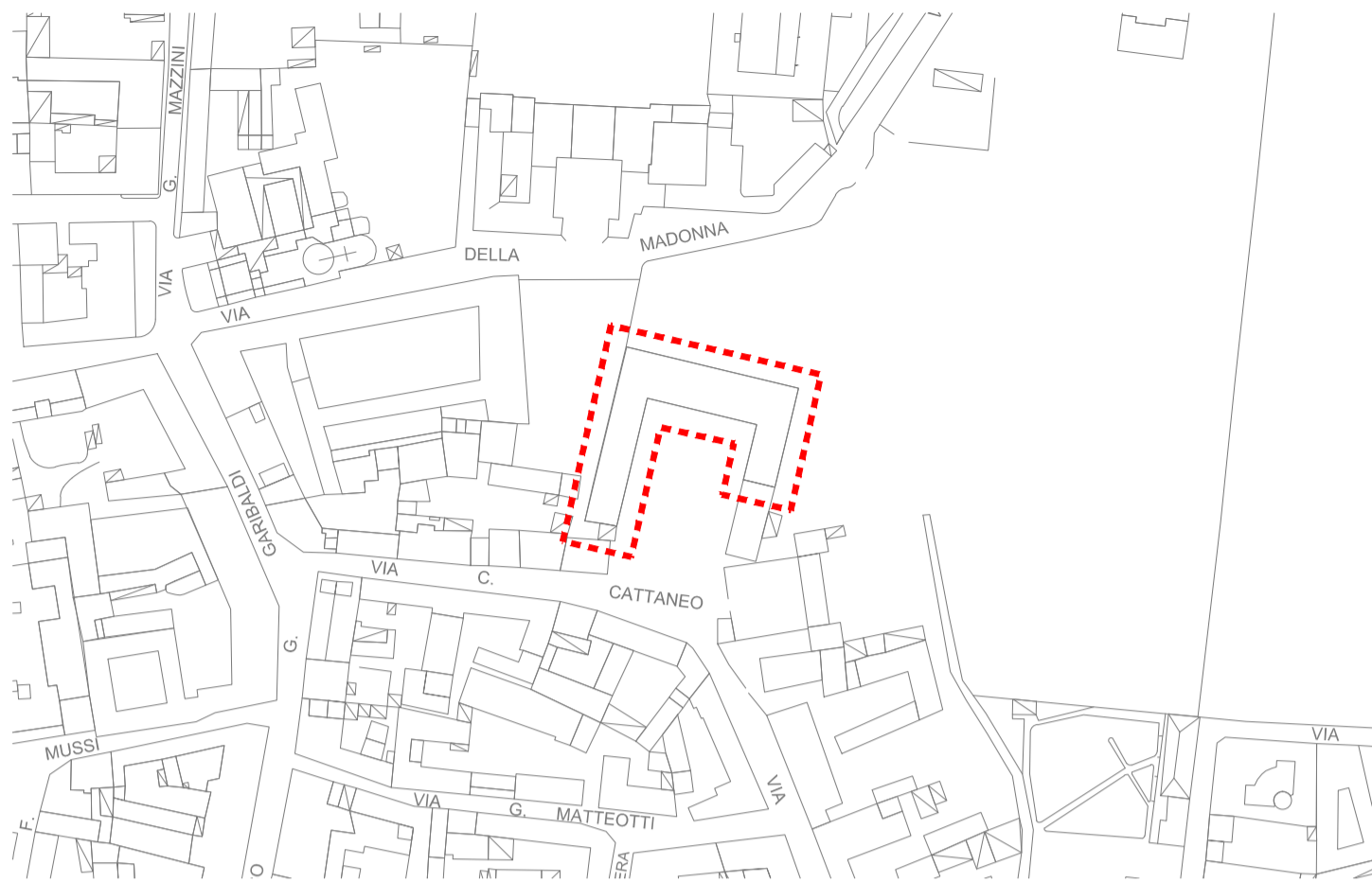
Estratto tav. PR 3.2 - Disciplina del territorio ambientale scala 1:2.000



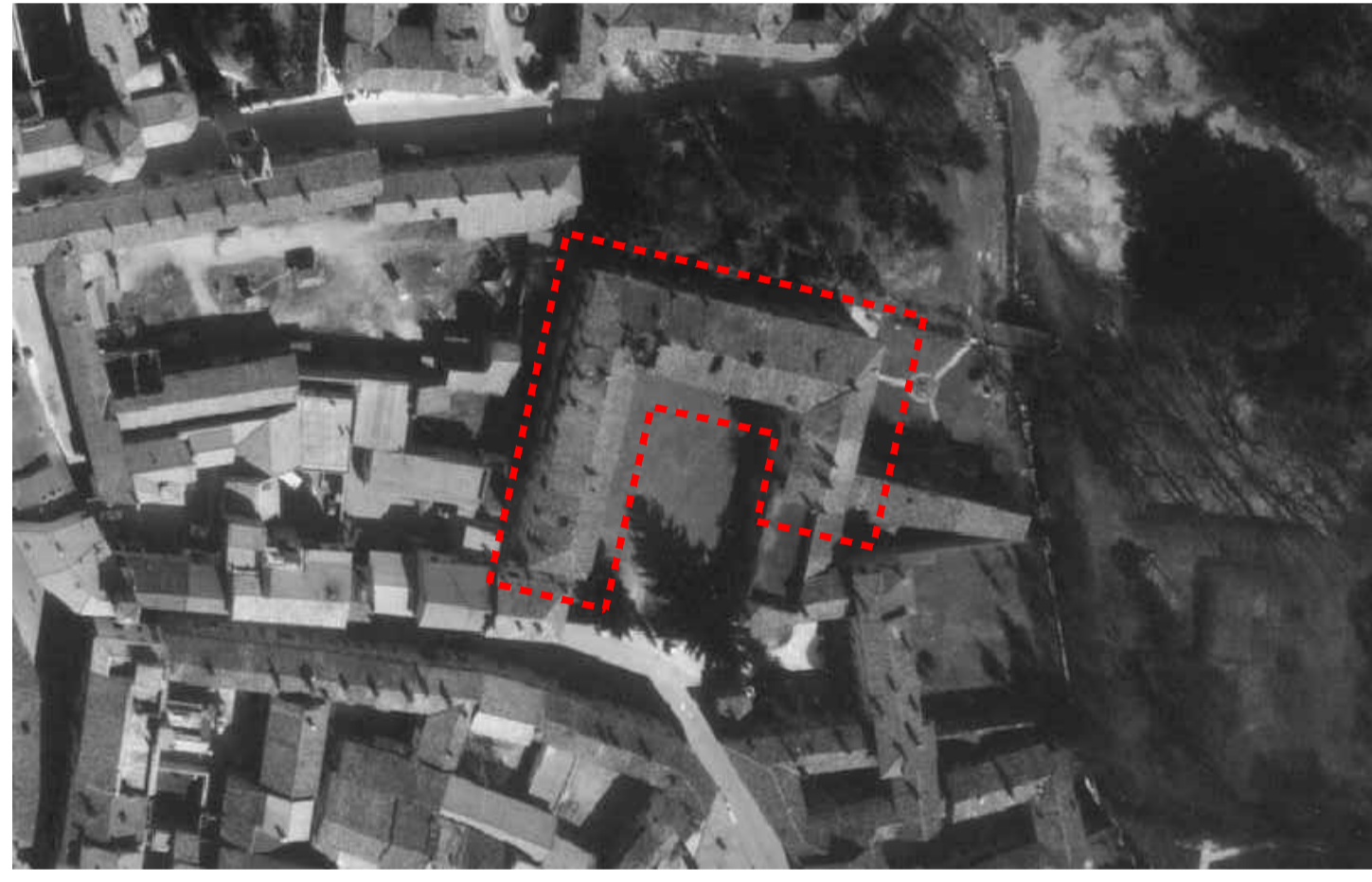
Estratto tav. PS 3 - Servizi e rete ecologica scala 1:5.000



Estratto tav. CG 6.1 - Ambiti territoriali omogenei e fattibilità geologica scala 1:5.000



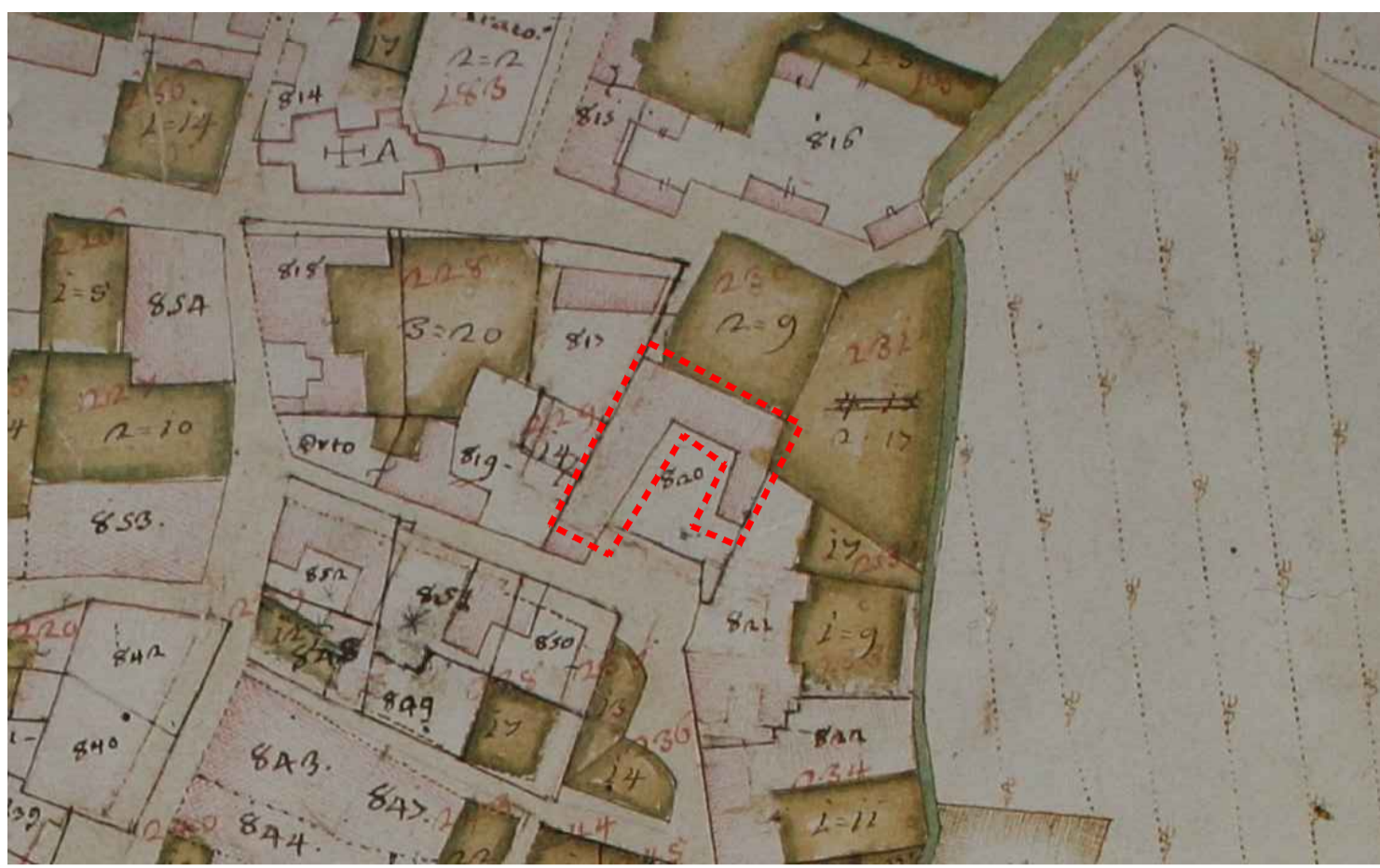
Estratto aerofotogrammetrico scala 1:2.000



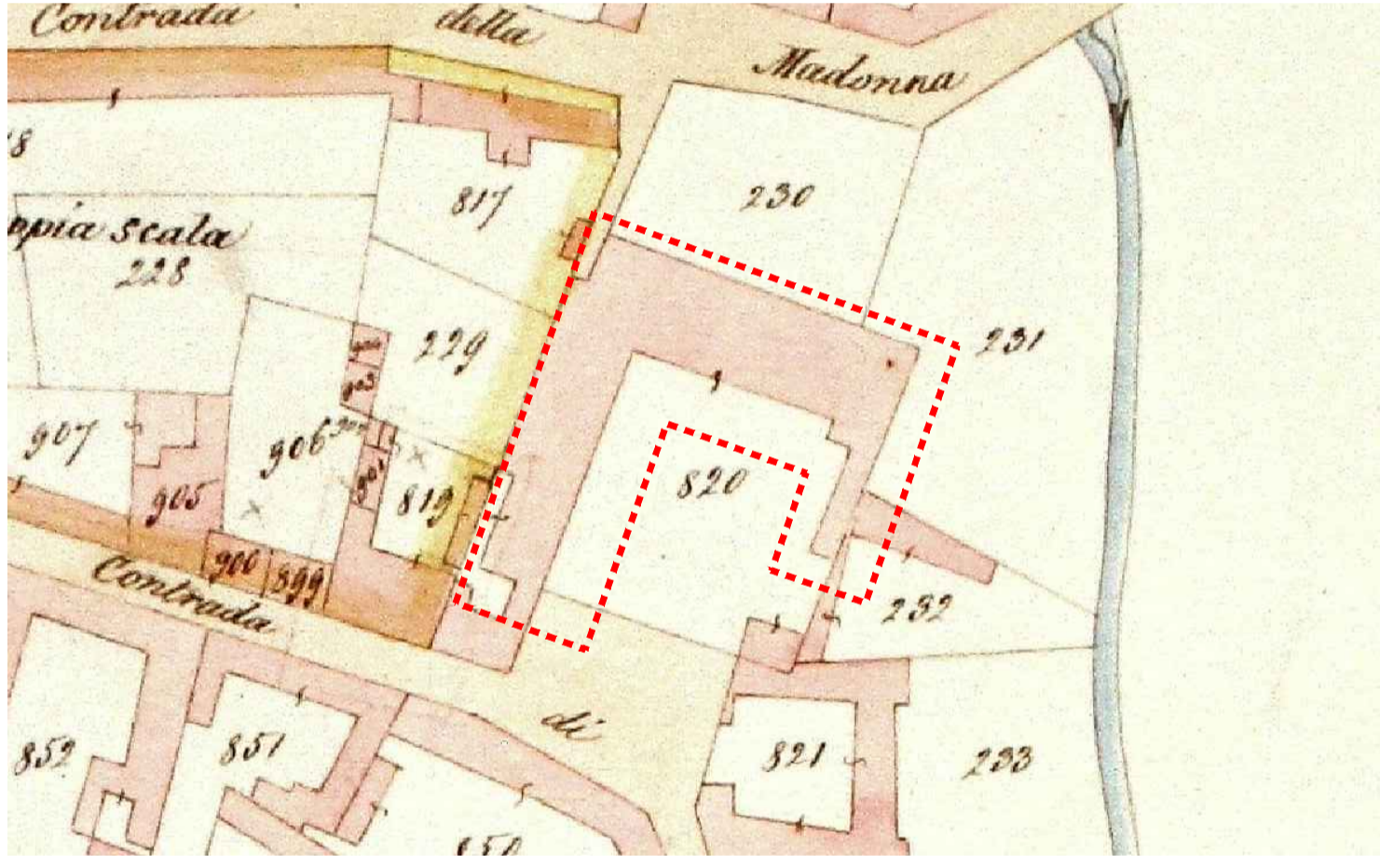
Vista aerea 1978



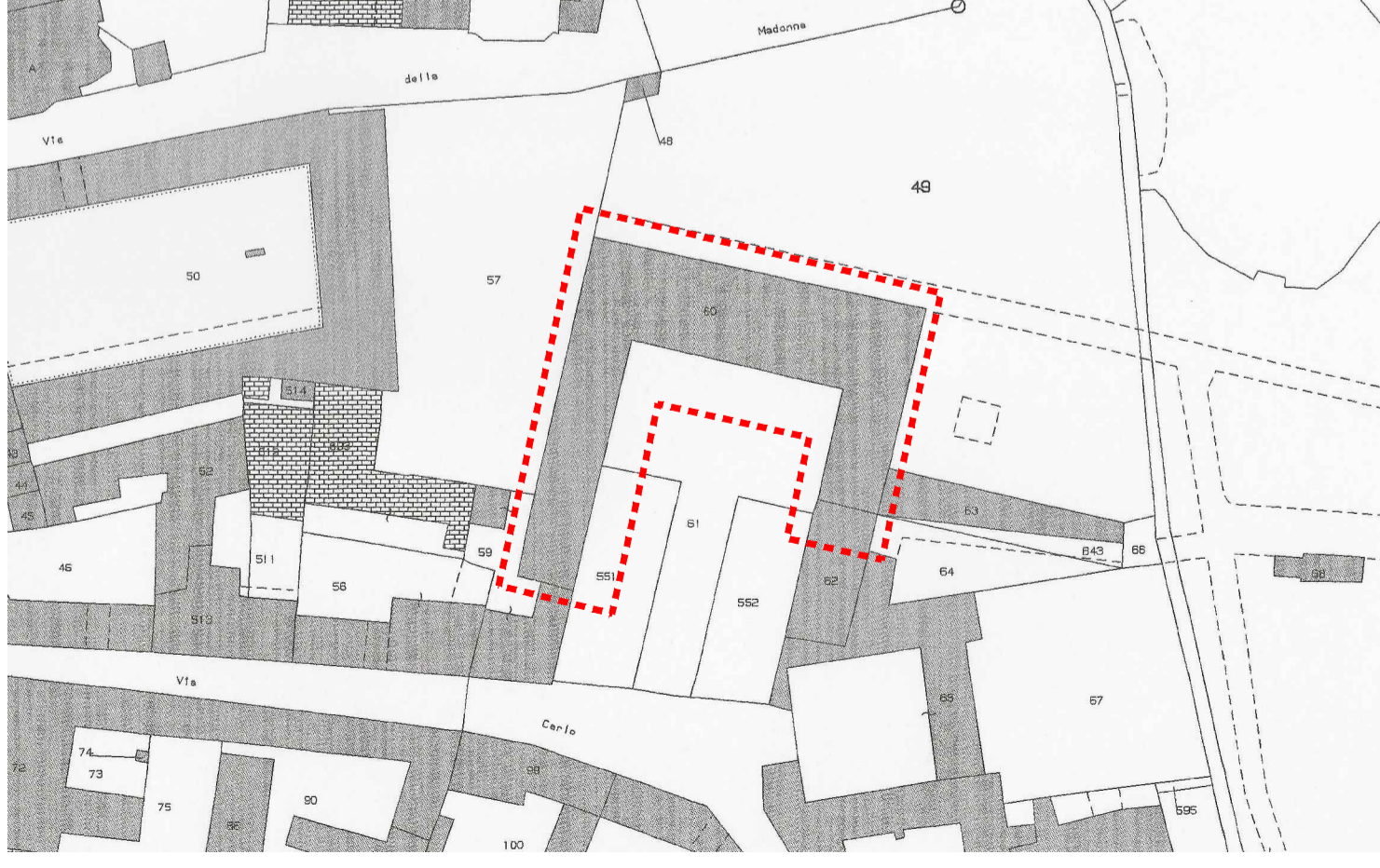
Vista aerea stato attuale



Estratto catasto Teresiano (1721) scala 1:2.000



Estratto cessato catasto lombardo veneto (1856) scala 1:1.000



Estratto catastale scala 1:1.000

Città di Corbetta
Provincia di Milano

Committente:
Città di Corbetta (MI)

T.01

File rif.: 535_ES_T.01.dwg

Scala: -

Oggetto:
Inquadramento urbanistico e territoriale

Fase:
Progetto Esecutivo

Progettisti:

MASTERPLAN STUDIO

MASTERPLANSTUDIO srl
via Aosta, 2 - 20155 Milano
T. 02 3310 6423 F. 02 3182 0674
info@masterplanstudio.it

Il presente elaborato e le informazioni in esso contenute sono riservate e ne è vietata la riproduzione e divulgazione senza l'espressa autorizzazione degli autori