



COMUNE DI ANGIARI
(Provincia di Arezzo)

PIANO COMUNALE DI CLASSIFICAZIONE ACUSTICA



SINDACO
Danilo Bianchi
ASSESSORE ALL'AMBIENTE
Simona Matteucci
ASSESSORE ALL'URBANISTICA
Riccardo La Ferla
RESPONSABILE DEL PROCEDIMENTO
Gerardo Guaspari
REDAZIONE
ProGeo Associati
Dott. Geol. Fabio Poggi
Dott. Ing. Sacha Slim Bouhagab
Dott. Ing. Michela Di Matteo
Dott. Ing. Elena Poli

TAVOLA: 1.1

Classificazione acustica



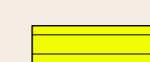



Scala 1 : 10000

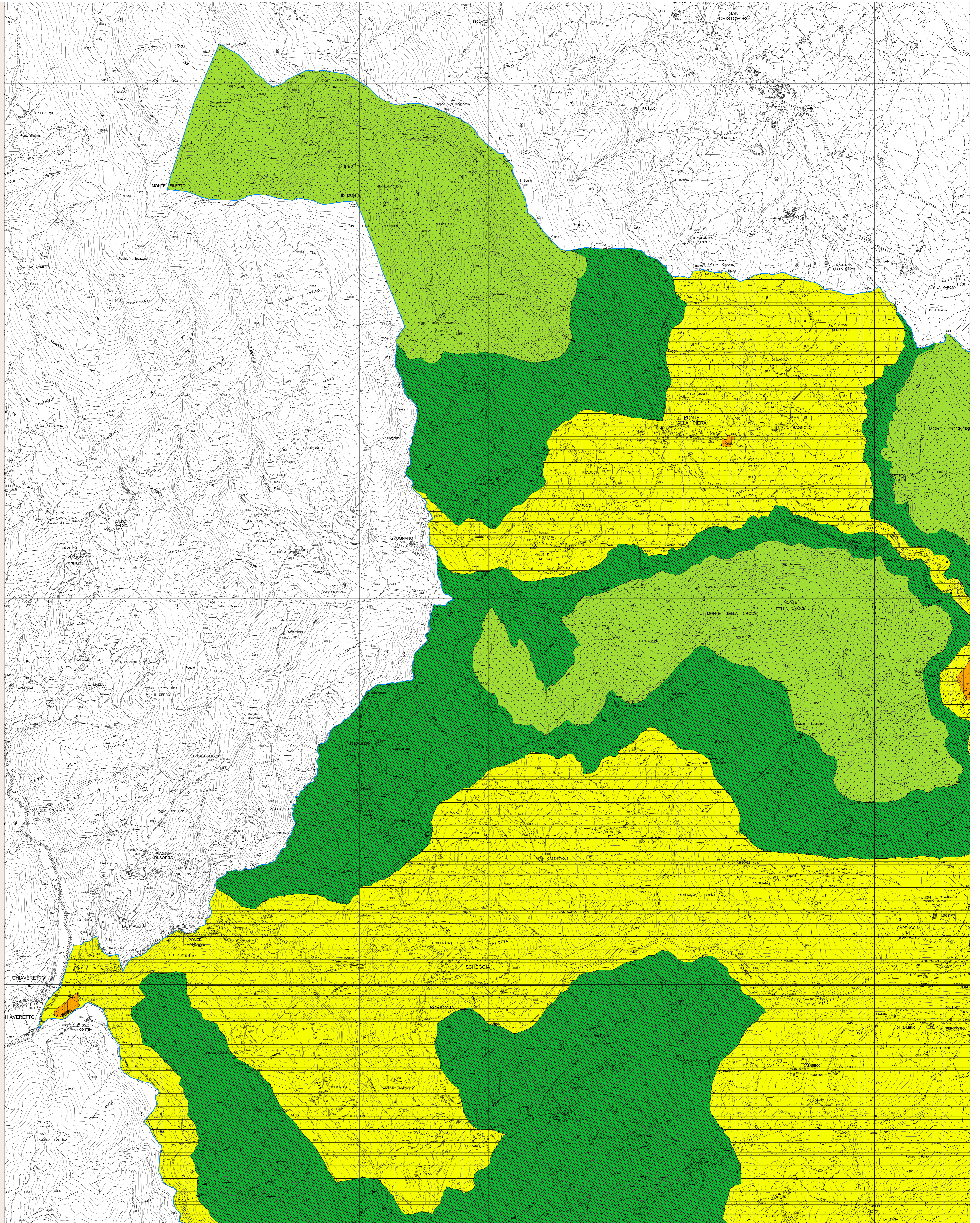
Adozione:

Approvazione:



LEGENDA

- 
CLASSE I - AREE PARTICOLARMENTE PROTETTE
 Rientrano in questa classe le aree nelle quali la quiete rappresenta un elemento base per la loro utilizzazione; aree ospedaliere, scolastiche; aree destinate al riposo e allo svago; aree residenziali rurali, aree di particolare interesse urbanistico, parchi pubblici, ecc.
 LIMITE dB(A) - Diurno: 50
 Notturno: 40
- 
CLASSE II - AREE DESTINATE AD USO PREVALENTEMENTE RESIDENZIALE
 Rientrano in questa classe le aree urbane interessate prevalentemente da traffico veicolare locale, con bassa densità di popolazione, con limitata presenza di attività commerciali ed assenza di attività industriali ed artigianali
 LIMITE dB(A) - Diurno: 55
 Notturno: 45
- 
CLASSE III - AREE DI TIPO MISTO
 Rientrano in questa classe le aree urbane interessate da traffico veicolare locale o di attraversamento, con media densità di popolazione, con presenza di attività commerciali, uffici, con limitata presenza di attività artigianali e con assenza di attività industriali; aree rurali interessate da attività che impiegano macchine operatrici
 LIMITE dB(A) - Diurno: 60
 Notturno: 50
- 
CLASSE IV - AREE DI INTENSA ATTIVITA' UMANA
 Rientrano in questa classe le aree urbane interessate da intenso traffico veicolare, con alta densità di popolazione, con elevata presenza di attività commerciali e uffici, con presenza di attività artigianali; le aree in prossimità di strade di grande comunicazione e di linee ferroviarie; le aree portuali; le aree con limitata presenza di piccole industrie
 LIMITE dB(A) - Diurno: 65
 Notturno: 55
- 
CLASSE V - AREE PREVALENTEMENTE INDUSTRIALI
 Rientrano in questa classe le aree esclusivamente interessate da attività industriali e con scarsità di abitazioni
 LIMITE dB(A) - Diurno: 70
 Notturno: 60
- 
CLASSE VI - AREE ESCLUSIVAMENTE INDUSTRIALI
 Rientrano in questa classe le aree esclusivamente interessate da attività industriali e prive di insediamenti abitativi
 LIMITE dB(A) - Diurno: 70
 Notturno: 70



PIANO COMUNALE DI CLASSIFICAZIONE ACUSTICA

