

PIANO COMUNALE DI EMERGENZA (PEC)

Revisione: Aprile 2019

Tavola 1D - RETICOLO IDRICO

Scala 1:10.000

SOGGETTO INCARICATO

Ing. PhD. Claudia Confortini

SINDACO

Paolo Bellini

GRUPPO DI LAVORO

Ing. PhD. Claudia Confortini

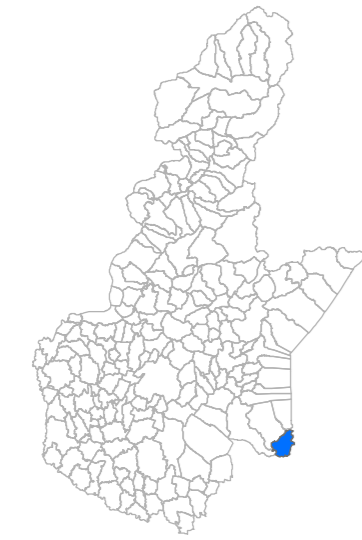
Comune

Polizia Locale

Gruppo Comunale di PC

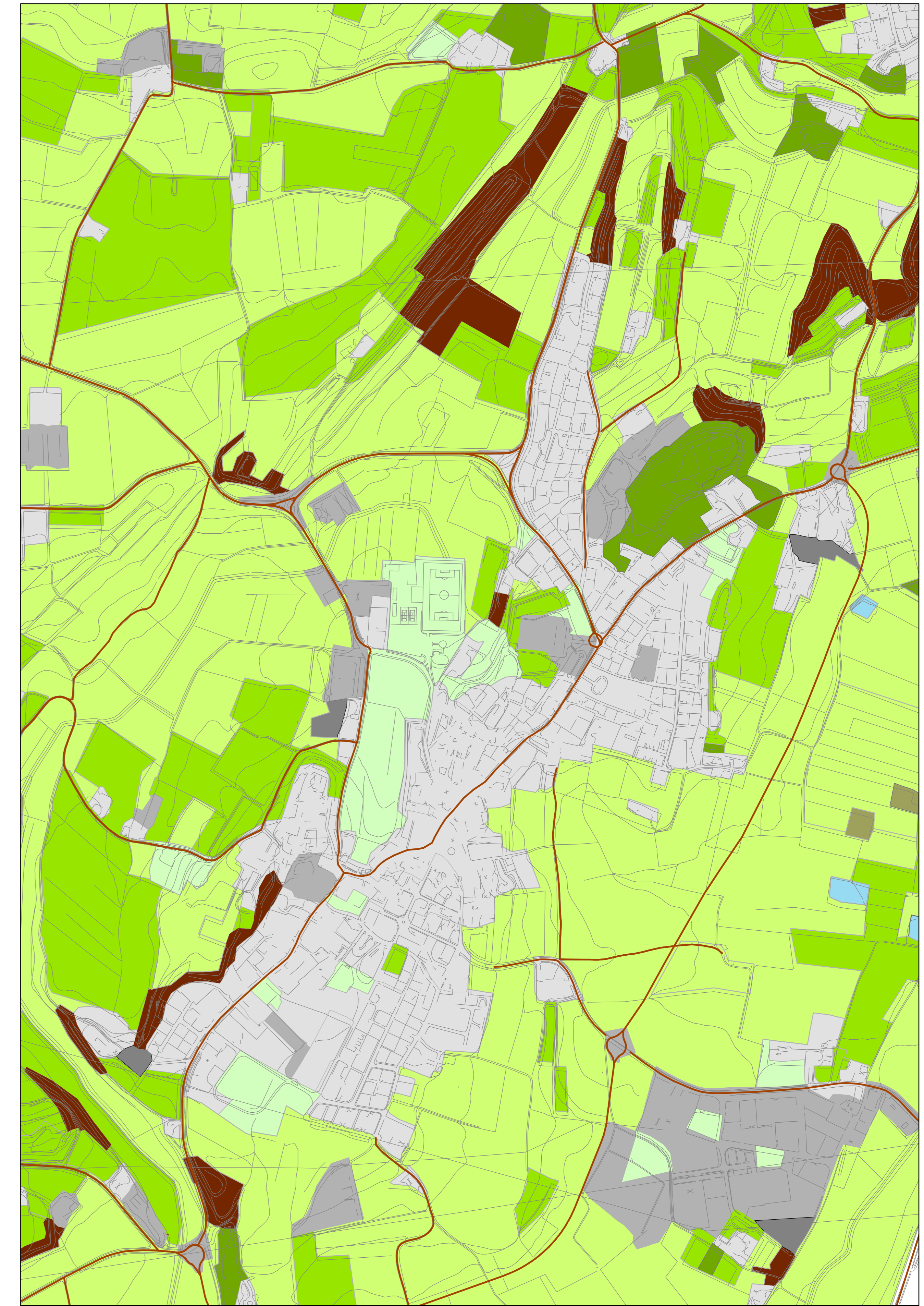
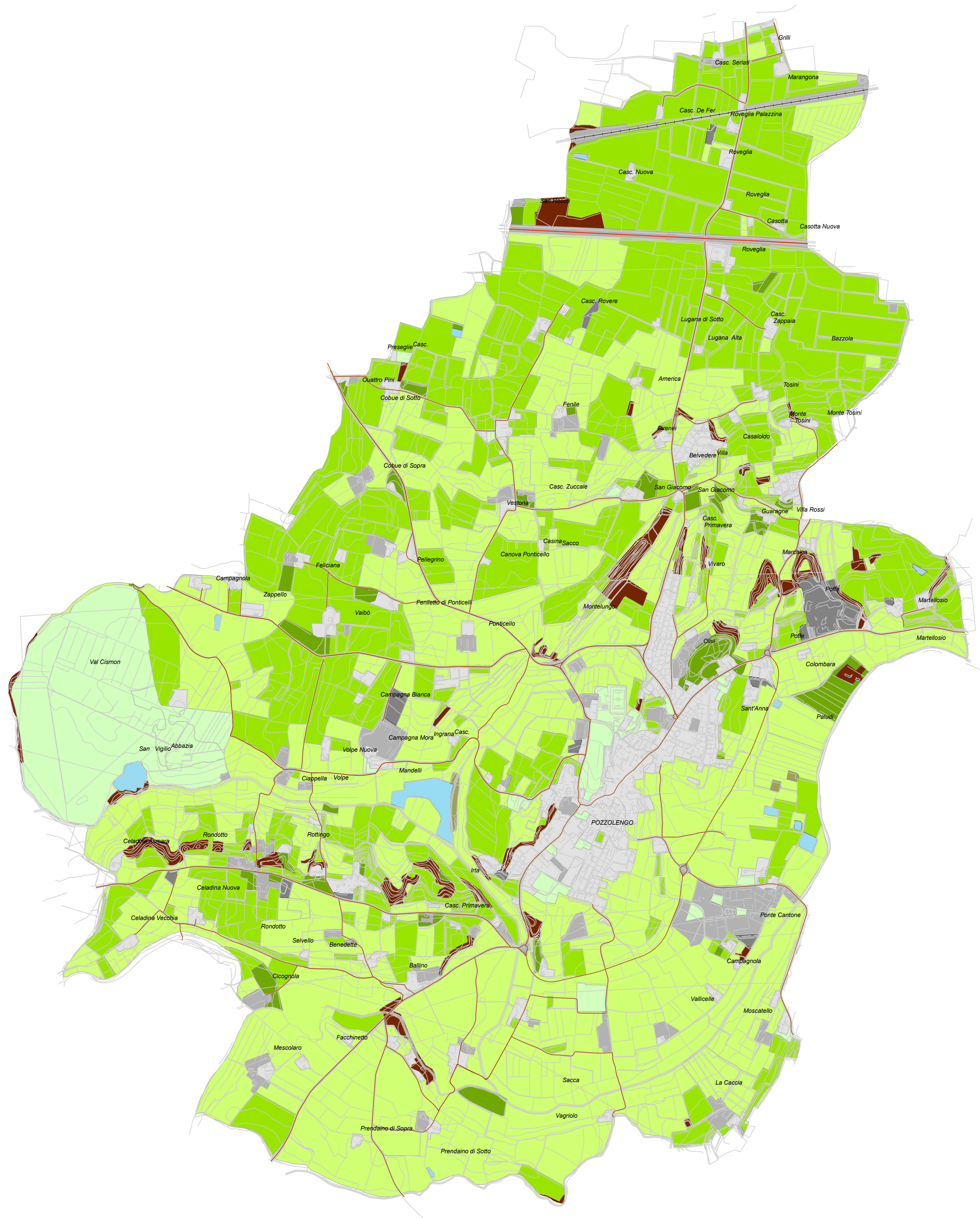
Associazioni/gruppi convenzionati

(VVF Desenzano, Croce Rossa)



Legenda

- Ferrovia
- Autostrada
- Viabilità
- Zone urbanizzate
- Insiediamenti produttivi e grandi impianti
- Aree estrattive, discariche e terreni abbandonati
- Aree verdi non agricole
- Seminativi
- Culture permanenti
- Prati permanenti
- Aree boscate
- Aree umide interne
- Acque interne



DETTAGLIO NUCLEO ABITATO PRINCIPALE - Scala 1:5.000