

Comune di Pozzolengo

Provincia di Brescia



PIANO COMUNALE DI EMERGENZA (PEC)

Revisione: Aprile 2019

Tavola 4B - SCENARIO RISCHIO SISMICO Scala 1:10.000

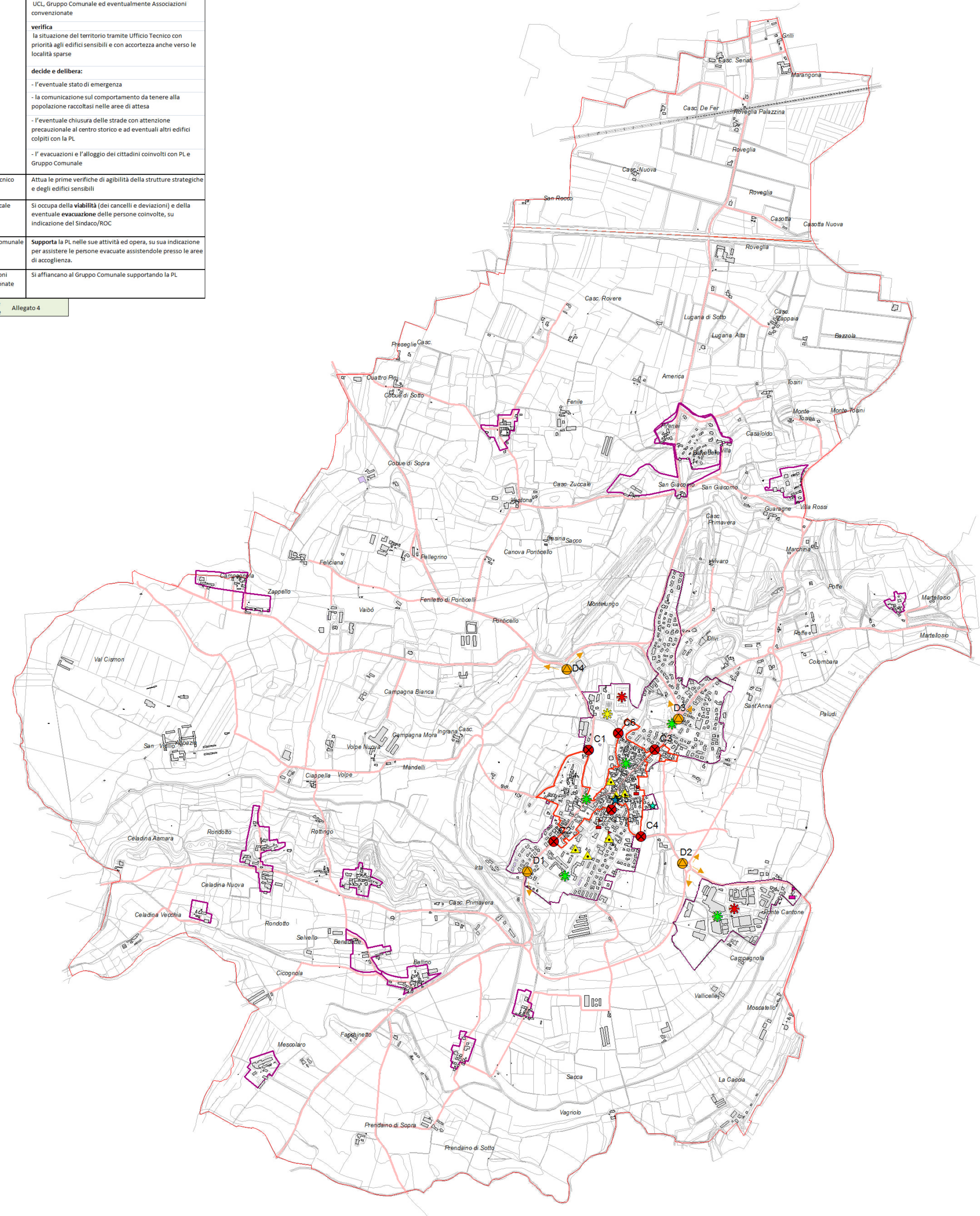
SOGGETTO INCARICATO
Ing. Ph.D. Claudia Confortini

SINDACO
Paolo Bellini

GRUPPO DI LAVORO
Ing. Ph.D. Claudia Confortini
Comune
Polizia Locale
Gruppo Comunale di PC
Associazioni/gruppi convenzionati
(VVF Desenzano, Croce Rossa)



SINTESI PROCEDURE OPERATIVE - ALLARME / EMERGENZA Rischio sismico	
Sindaco	<p>Rimane in costante contatto con: Provincia, Prefettura e Regione</p> <p>attiva UCL, Gruppo Comunale ed eventualmente Associazioni convenzionate</p> <p>verifica la situazione del territorio tramite Ufficio Tecnico con priorità agli edifici sensibili e con accortezza anche verso le località sparse</p> <p>decide e delibera: - l'eventuale stato di emergenza - la comunicazione sul comportamento da tenere alla popolazione raccolti nelle aree di attesa - l'eventuale chiusura delle strade con attenzione precauzionale al centro storico e ad eventuali altri edifici colpiti con la PL - l'evacuazione e l'alloggio dei cittadini coinvolti con PL e Gruppo Comunale</p>
Ufficio Tecnico	Attua le prime verifiche di agibilità delle strutture strategiche e degli edifici sensibili
Polizia Locale	Si occupa della viabilità (dei cancelli e deviazioni) e della eventuale evacuazione delle persone coinvolte, su indicazione del Sindaco/ROC
Gruppo Comunale	Supporta la PL nelle sue attività ed opera, su sua indicazione per assistere le persone evacuate assistendole presso le aree di accoglienza.
Associazioni convenzionate	Si affiancano al Gruppo Comunale supportando la PL
Fac simile ordinanze	Allegato 4



Legenda

- cancello
- deviazione
- Area di accoglienza scoperta (A1; A2); A 1; A 2
- Area di accoglienza scoperta/di attesa (A3 / At 2; A4 / At 1); A 4 / At 1
- Area di ammassamento soccorritori (Am)
- Area di attesa (At 1; At 2; At 3; At 4; At 4; At 5; At 6; At 7)
- Area di accoglienza coperte (C 1; C 2; C 3)
- COC
- COC 2
- Magazzino comunale (MC)
- Strutture vulnerabili (SV 1; SV 2; SV 3; SV 4; SV 5); SV 6
- Centro Storico
- Confine
- Centri abitati e industriali
- Nuclei abitati
- Viabilità
- Reticolo idrico
- Ferrovia
- Autostrada

RUBRICA PRINCIPALE			
UCL (H24)	Cognome	Nome	Cell. reperibilità
Sindaco	Bellini	Paolo	3351270341
Tecnico Comunale	Righetti	Stefano	3474753630
Comandante Polizia Locale	Casamassimi	Massimiliano	3337101577
Rappresentante Forze dell'Ordine (se STAZIONE C.C.)	COMANDANTE DESENZANO D/G		0309149300
Rappresentante Gruppo Comunale di PC	Gastaldello	Ferruccio	3339566755
Ufficiale d'Anagrafe	Turrini	Carolina	3495610424
ROC	Massimo de' Casamassimi	Massimiliano	3337101577
FUNZIONI COC			
Cognome	Nome	Cell. reperibilità	
Tecnici scientifici e pianificazione	Righetti	Stefano	3474753630
Sanità e assistenza sociale	Boletti	Deborah	3460870864
Volontariato	Massimo de' Casamassimi	Massimiliano	3337101577
Tecnici scientifici e pianificazione	Righetti	Stefano	3474753630
Sanità e assistenza sociale	Boletti	Deborah	3460870864
Volontariato	Massimo de' Casamassimi	Massimiliano	3337101577
Strutture operative locali	Massimo de' Casamassimi	Massimiliano	3337101577
Telecomunicazione	Pinto	Luigi	3934788606
Assistenza alla popolazione	Boletti	Deborah	3460870864
CONTATTI ISTITUZIONI			
Ufficio	Nome Cognome	Tel	PEC/e-mail
Provincia di BS - settore PC	Sonia Frassi	303749735	ambiente@pec.provincia.bs.it
Regione Sala Operativa (24h /7g)		800061160	sicurezza@pec.regione.lombardia.it sala.operativa@protezionecivile.regione.lombardia.it
Prefettura di BS	Visconti Attilio (dal 26.3.19)	03037431 (centralino)	protocollo.prefbs@pec.interno.it

CANCELLI	
Via	Sigla
Via Sorre e SP13	C1
Via Italia Libera	C2
Strada per Monzambano	C4
Via Marconi	C3
Via Gramsci all'incrocio con Via Diaz	C5
Via Passeggiata/Via Zanardelli	C6

DEVIAZIONI	
Via	Sigla
Rotonda tra Via Italia Libera e Via Sofferino	D1
Rotonda tra Strada per Monzambano e SP13	D2
Rotonda tra Via Marconi, Via Martiri Pozzolenghesi e Via Sirmione	D3
Rotonda tra Via Sorre, Via Passeggiata e SP13	D4

ELEMENTI SENSIBILI	
Località abitata	Abitanti
Bullino	16
Le Benedette	17
Rondotto	26
Bosco	7
Colombara Florio	16
Martellosio	3 (Sopra) 22 (Sotto)
Ceresa	35
C. Na Trento	27
Pirenei vecchio/nuovo	37
Mescolaro	18
Celadina Nuova	7
Zappello	39
La Sacca	14
Abitanti per vie (Pozzolengo)	Allegato n. 6
Edifici	
Edificio	Sigla - planimetria
Municipio	SV 1 - si
Scuola infanzia	SV 2 - si
Struttura anziani	SV 3 - no
Chiesa parrocchiale	SV 4 - no
Scuola elementare	SV 5 - si
Scuola media	SV 6 - si
Oratorio	SV 7 - si
Planimetrie	Allegato n. 1

ELEMENTI STRATEGICI					
Centro Operativo Com.	Sigla	Dimensione	Acqua	Luce	Scarichi
Polizia Locale	COC	100 mq circa	x	x	x
Sede Alpi	COC2	200 mq circa	vicinanze	x	vicinanze
Area di attesa	Sigla	Dimensione	Acqua	Luce	Scarichi
Parcheggio cimitero	AT1	-	vicinanze	x	vicinanze
Cortile Parrocchiale	AT2	-	x	x	x
Campo calcio Parrocchiale	AT3	-	x	x	x
Piazza Caduti	AT4	-	vicinanze	x	vicinanze
Parcheggio Via Nassirya	AT5	-	vicinanze	x	vicinanze
Parcheggio Via Zanardelli	AT6	-	vicinanze	x	vicinanze
Parcheggio ZAI	AT 7	-	vicinanze	vicinanze	vicinanze
Area accoglienza coperta	Sigla	Dimensione	Acqua	Luce	Scarichi
Oratorio parrocchiale	C1	-	x	x	x
Palestra Scuola Elementare	C2	-	x	x	x
AUSER	C3	-	x	x	x
Area accoglienza	Sigla	Dimensione	Acqua	Luce	Scarichi
ZAI	A1	7.400 mq circa (160x25)	vicinanze	x	vicinanze
Centro Sportivo Comunale	A2	11.200 mq circa (150 x 75)	x	x	x
Campo Sportivo Oratorio	A3	550 mq circa (12 x 16)	x	x	x
Cortile Oratorio	A4	1.650 mq circa (50 x 30)	x	x	x
Area di Ammassamento	Sigla	Dimensione	Acqua	Luce	Scarichi