



Attuazione delle DGR Lazio n.363/2014 e n.415/2015

PIANO DI EMERGENZA COMUNALE Carta dello scenario di rischio idrogeologico e geologico

Stralcio "Centro abitato" scala 1:5.000

Regione Lazio
Comune di Fuggi



Riservato all'ente	Soggetto realizzatore	Elaborato n. 3
	 GEOPLAN CONSULTING Consulenza tecnica e progettazione in materia di urbanistica, geologia e idrogeologia	Revisione: 1
	Geol. Ing. Carlo Severa Ordine Geologi del Lazio n. 1128 Indirizzo Professionale n. 015	Data: 23.03.2017

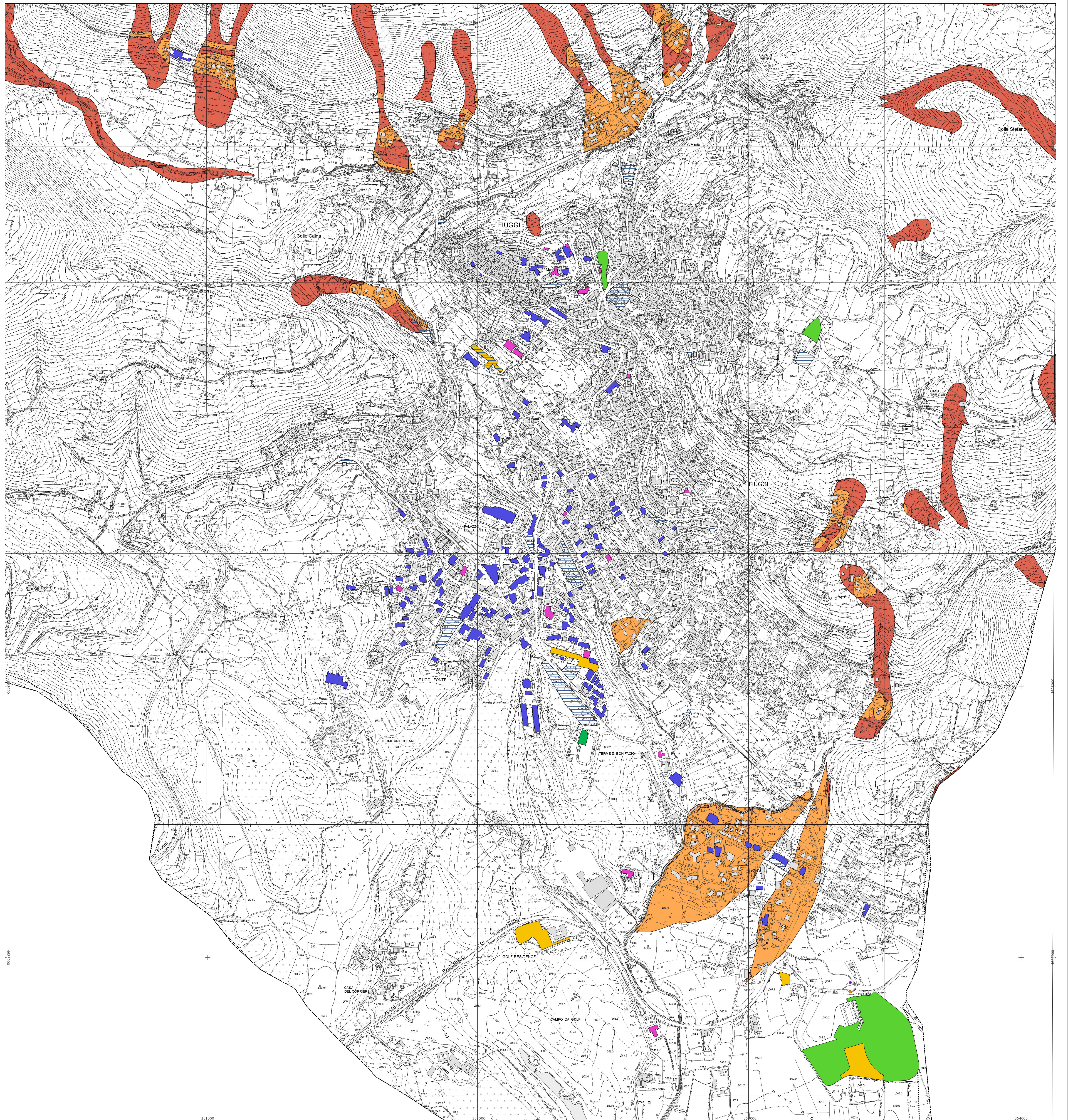
Stralcio centro abitato

Legenda

- Aree di Accoglienza o Ricovero per la popolazione (Tendopoli)
- Aree di Attesa per la popolazione
- Aree di Ammassamento soccorritori
- Centro Operativo Comunale (COC)
- Strutture strategiche ai fini della Protezione Civile
- Strutture rilevanti ai fini della Protezione Civile
- Strutture di accoglienza per la popolazione
- Infrastrutture di accessibilità
- Infrastrutture di connessione
- Aree a rischio Frana**
- Aree di alta attenzione A4 (PA) - Censimento IFFI
- Aree a rischio molto elevato R4 (PA)
- Stazioni di monitoraggio**
- Pluviometro
- Termometro

0 50 100 250 Metri

Base cartografica: C.T.R. Lazio scala 1:5.000
Sistema di riferimento: WGS84-UTM33N



351000

354000