

Modifiche cartografiche apportate con le osservazioni

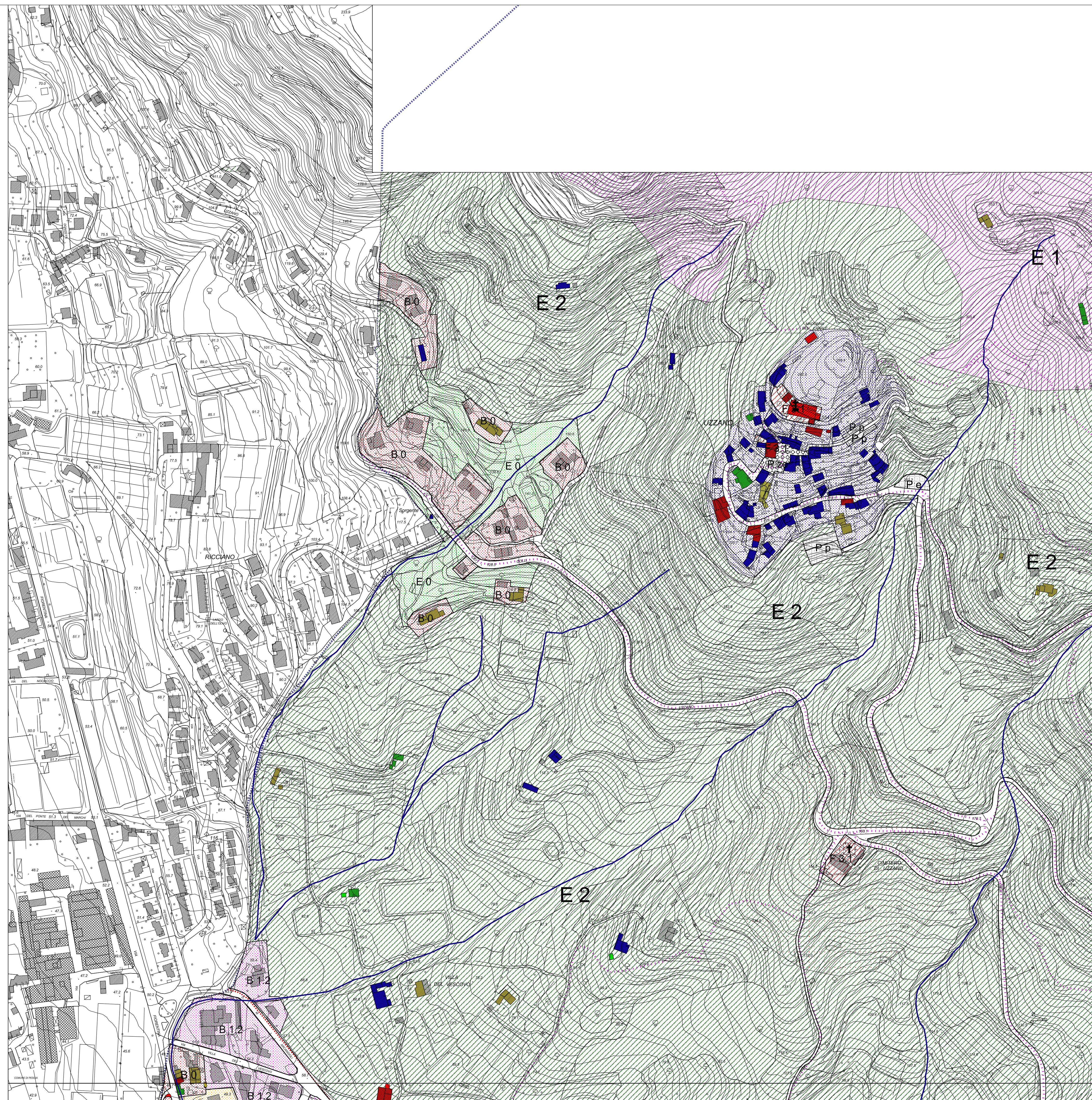
SCALA 1 : 2000 TAV 1/U-O

Progettista
Dott. Arch. Giovanni Parianti

GEOLOGIA & AMBIENTE
Studi geologico - tecnici:
Dott. Geol. Marco De Martin Mazzalon
Dott. Geol. Francesco Baccianti
Dott. Geol. Leonardo Salvi

Responsabile del procedimento:
Geom. Francesco Berti

Settembre 2007



Modifiche cartografiche apportate a seguito di alcune osservazioni presentate

Zone A Centri storici ed aree di valore storico ambientale

- A1 Centri storici
- A2 Ville, complessi e aggregati edilizi di particolare pregio
- A3 Borghi Rurali

Zone B Aree edificate a prevalente funzione residenziale

- B0 Zone edificate di interesse storico o ambientale
- B1 Zone edificate sostanzialmente corrispondenti al vecchio PRG
- B1.1 Con tipologie esistenti fino a 5 piani
- B1.2 Con tipologie esistenti fino a 3 piani
- B2 Zone edificate o in fase di edificazione corrispondenti a lottizzazione
- B3 Zone di completamento edilizio e previsione di Lotti di nuova edificazione
- Permessi a Costruire Convenzionato

Zone C Aree di espansione a prevalente funzione residenziale

- C Zone di espansione residenziale di progetto (PEEP)

Zone D Aree a prevalente destinazione produttiva e terziaria

- D0 Zone miste esistenti a destinazione prevalentemente produttiva
- D1 Zone produttive di completamento
- D1.1
- D1.2
- D2 Zone per insediamenti a carattere prevalentemente turistico-ricettivo

Zone di ristrutturazione urbanistica

- RU Zone di ristrutturazione urbanistica con strumenti attuativi approvati o adottati
- RU n. Zone di ristrutturazione urbanistica di progetto

Zone E Aree a prevalente funzione agricola

- E1 Aree delle alte colline della Valdnievole a prevalenza di bosco
- E2 Aree della collina arborata
- E3 Aree ad economia debole della Valdnievole

Zone E Aree ad esclusiva funzione agricola

- E4 Aree della pianura della Valdnievole ad agricoltura specializzata florovivaistica
- E0 Aree agricole interne al limite urbano

Classificazione del patrimonio edilizio esistente

- Fabbricati di rilevante valore
- Fabbricati di valore
- Fabbricati con elementi di valore
- Fabbricati di scarso valore
- Fabbricati degradati
- Fabbricati in fase di costruzione

Zone F Attrezzature ed impianti di interesse urbano

- F1 Zone per istruzione prescolastica e d'obbligo
 - F1.1 Esistenti
 - F1.2 Di progetto
- Asilo
- Materna
- Elementari
- Medie
- F2 Zone a verde pubblico e per impianti sportivi
 - F2.1 Esistenti
 - F2.2 Di progetto
 - F2.3 In Attuazione
- Impianti sportivi pubblici
- Impianti sportivi a gestione privata
- F3 Zone per servizi di interesse comune e generale
 - F3.1 Esistenti
 - F3.2 Di progetto
 - F3.3 In Attuazione
- Magazzino comunale
- Palazzo Comunale
- Socio Sanitario
- Ufficio postale
- Cimitero
- Culo
- Aree per spettacoli
- Mercato
- Centro Sociale
- F4 Strutture ed impianti per servizi acquedotto, e depurazione
 - Serbatoio acquedotto
 - Depuratore
 - Area Pozzi Montecatini T.

Infrastrutture per la mobilità

- P ze Piazze esistenti
- P za Piazze in Attuazione
- P e Parcheggi pubblici esistenti
- P p Parcheggi pubblici di progetto
- P a Parcheggi pubblici in fase di attuazione
- Verde di arredo stradale
- Viabilità minore esistente
- Viabilità principale esistente o di progetto
- Fascie di rispetto stradale
- Viabilità di interesse eco-turistico**
- Itinerari cicloturistici
- Percorsi pedonali itinerari escursionistici
- Zone speciali**
- Corsi d'acqua e relative formazioni arboree d'argine o di ripa
- Area di rispetto cimiteriale
- Aree a fattibilità idraulica 4III (Aree esondabili per T.R.=20 anni) art.30 lettera C) NTA
- Aree a fattibilità idraulica 3I (Aree esondabili per T.R.=200 anni) art.30 lettera B) NTA