



**COMUNE DI PREVALLE**  
Provincia di Brescia

**PIANO DI GOVERNO DEL TERRITORIO**

**VARIANTE GENERALE:**

DOCUMENTO DI PIANO  
PIANO DELLE REGOLE  
PIANO DEI SERVIZI  
ai sensi della Legge Regionale n.12 del 2005 e s.m.i.

**PIANO DELLE REGOLE**

Oggetto tavola: **Ambiti del Piano delle Regole** Tavola n°

**6v**

ELABORATO MODIFICATO IN SEGUITO ALL'ACCOGLIMENTO DELLE OSSERVAZIONI E DEI PARERI PERVENUTI PER L'ADOZIONE DELLA VARIANTE AL PGT

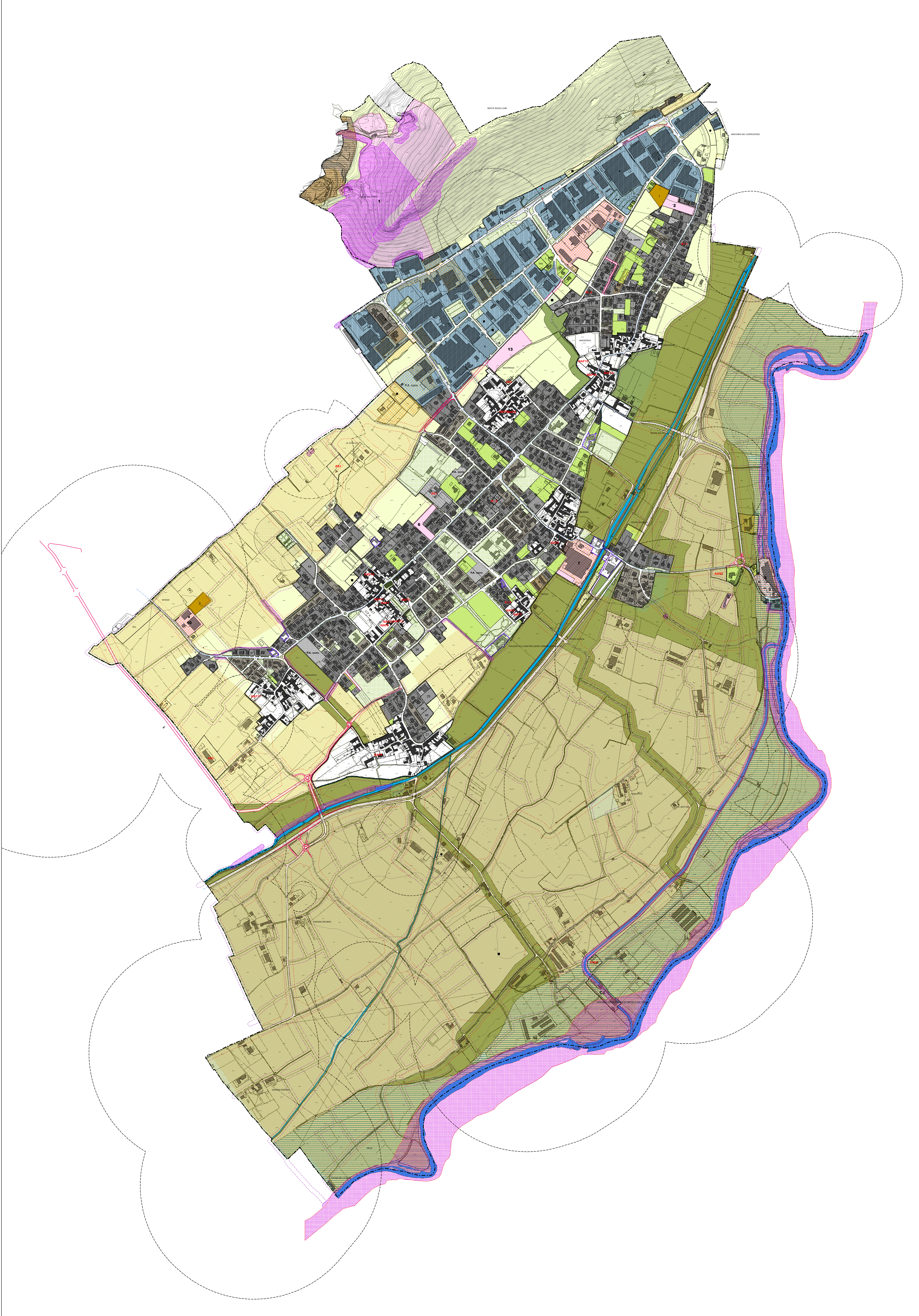
Scala: 1:5.000 Sezione: Data: febbraio 2019

Progettisti:  
Dott. Arch. Giorgio Rovati  
via Monte della Valle 33, Brescia 25123 (BS)  
tel. 03026467 - fax. 030291301  
e-mail: giorgio.rovati@provalle.com  
pec: giorgio.rovati@provalle.com  
geom. Alberto Rigola

Dott. Arch. Stefania Baroni  
via Farnè 7, Brescia 25123 (BS)  
tel. 03026467 - fax. 030291301  
e-mail: stefania.baroni@provalle.com  
pec: stefania.baroni@provalle.com  
ing. Roberta Sotgiu

Il Sindaco Il Segretario Il Responsabile del Procedimento

ADOTTATO - Delibera del C.C. n° del APPROVATO - Delibera del C.C. n° del



- Legenda**
- Confine amministrativo comunale
  - Viabilità principale esistente
  - viabilità\_progetto\_v
  - <all other values>
- SISTEMA DEI NUCLEI DI ANTICA FORMAZIONE**
- Perimetro dei nuclei di antica formazione
  - Edifici di interesse storico esterni ai nuclei di antica formazione
  - Edifici appartenenti ai NAF
  - Edifici appartenenti ai NAF adibiti a servizi pubblici e/o di interesse pubblico
- AZIONI DI PIANO**
- N AdT - Ambiti di trasformazione (art.22 NTA PdR)
  - N Aree di atterraggio volumetrico
- IL SISTEMA DEI SERVIZI PUBBLICI**
- SP - Ambiti per servizi pubblici o di interesse pubblico e collettivo (art.23 NTA PdR) (Vedasi Piano dei Servizi)
- IL SISTEMA RESIDENZIALE**
- R1 - Ambiti territoriali a destinazione prevalentemente residenziale caratterizzati da tipologia edilizia unifamiliare (art.26 NTA PdR)
  - R2 - Ambiti territoriali a destinazione prevalentemente residenziale caratterizzati da tipologia edilizia a blocco isolato (art.27 NTA PdR)
  - R3 - Aree libere da edificare con destinazione residenziale con tipologia edilizia unifamiliare (art.28 NTA PdR)
  - R4 - Ambiti territoriali a destinazione prevalentemente residenziale interessati da pianificazione attuativa in itinere (art.28 NTA PdR)
  - AR - Ambiti di riconversione a destinazione prevalentemente residenziale (art.30 NTA PdR)
  - VUS - Verde urbano di salvaguardia (art.31 NTA PdR)
- IL SISTEMA PRODUTTIVO**
- P1 - Ambiti territoriali a destinazione prevalentemente produttiva (art.34 NTA PdR)
  - P2 - Aree libere da edificare con destinazione prevalentemente produttiva (art.35 NTA PdR)
  - P4 - Ambiti territoriali a destinazione prevalentemente produttiva interessati da pianificazione attuativa in itinere (art.36 NTA PdR)
- IL SISTEMA NATURALE ED AGRICOLO E DELLE SALVAGUARDIE**
- AAS - Aree agricole di salvaguardia (art.40 NTA PdR)
  - C.I. Centrale idroelettrica
  - AS - Aree di salvaguardia (art.41 NTA PdR)
  - VC - Verde di connessione tra ambiente edificato e rurale
  - Area fluviale
  - Ambiti agricoli di interesse strategico
- Sistema degli edifici in ambito agricolo non adibiti ad uso agricolo**
- r\* Edifici di interesse storico-ambientale a destinazione residenziale
  - p\*\* Edifici di interesse storico-ambientale a destinazione produttiva a norma particolare
- ANT - Ambiti non soggetti a trasformazione urbanistica (art.42 NTA PdR)
  - Aree di degrado urbano
  - PAI - Fascia di deflusso della piena / Fascia di esondazione
  - ATE - Ambiti territoriali estrattivi (art.37 NTA PdR)
  - (Elementi idrografici)
  - Linee di arretramento per le fasce di rispetto stradale (art.42 NTA PdR)
  - Linee di arretramento per le fasce di rispetto del RIM (art.9 NTA PdR)
  - Rispetto cimiteriale (art.44 NTA PdR)
  - Limite di rispetto per captazione di acque sorgive (art.45 NTA PdR)
  - Limite di rispetto degli allevamenti zootecnici
  - R\* RIR - Rischio di incidente rilevante (art.33 NTA PdR)
  - N/N Ambiti sottoposti a norma particolare