

COMUNE DI FERMIGNANO

Piano regolatore generale

schede edifici centro storico

7n

stato di fatto

unità edilizia n°	7n (54)	colore facciata	/
ubicazione	via Dante	manto di copertura	coppi
numero piani	4	condizioni statiche	medie
destinazione d'uso	residenza, magazzino Pt	materiale infissi	legno
materiale facciata	intonaco	particolari di rilievo	

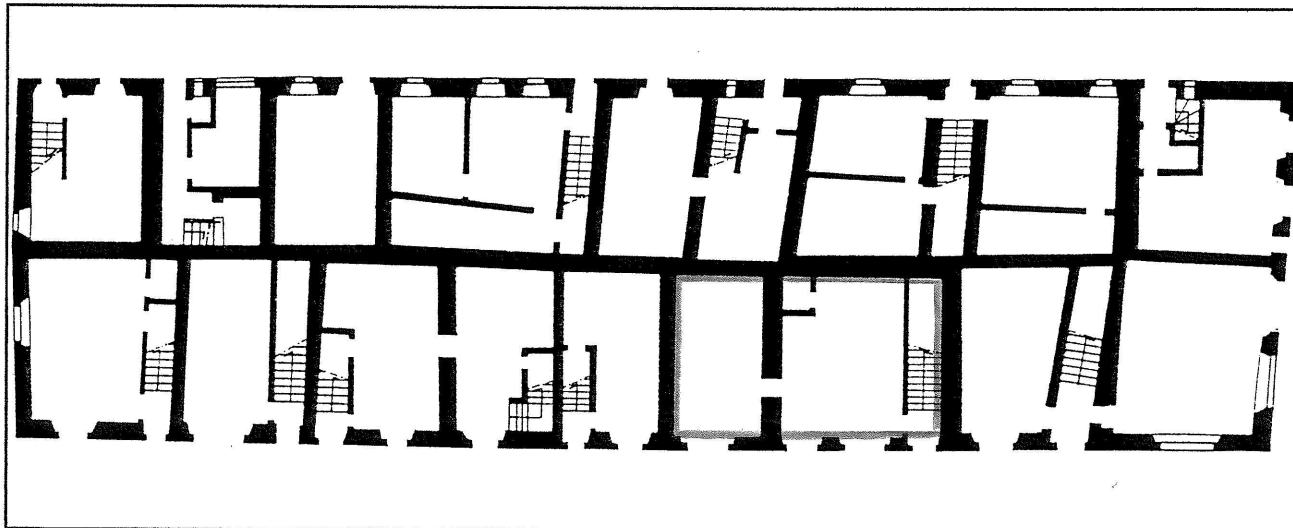
interventi e prescrizioni

indirizzi

tipo d'intervento risanamento conservativo

- mantenimento degli infissi delle aperture esterne in legno (compreso il sistema di oscuramento)
- mantenimento dei sopraluce dei portoni

ubicazione unità edilizia



(1,n) numero progressivo schede