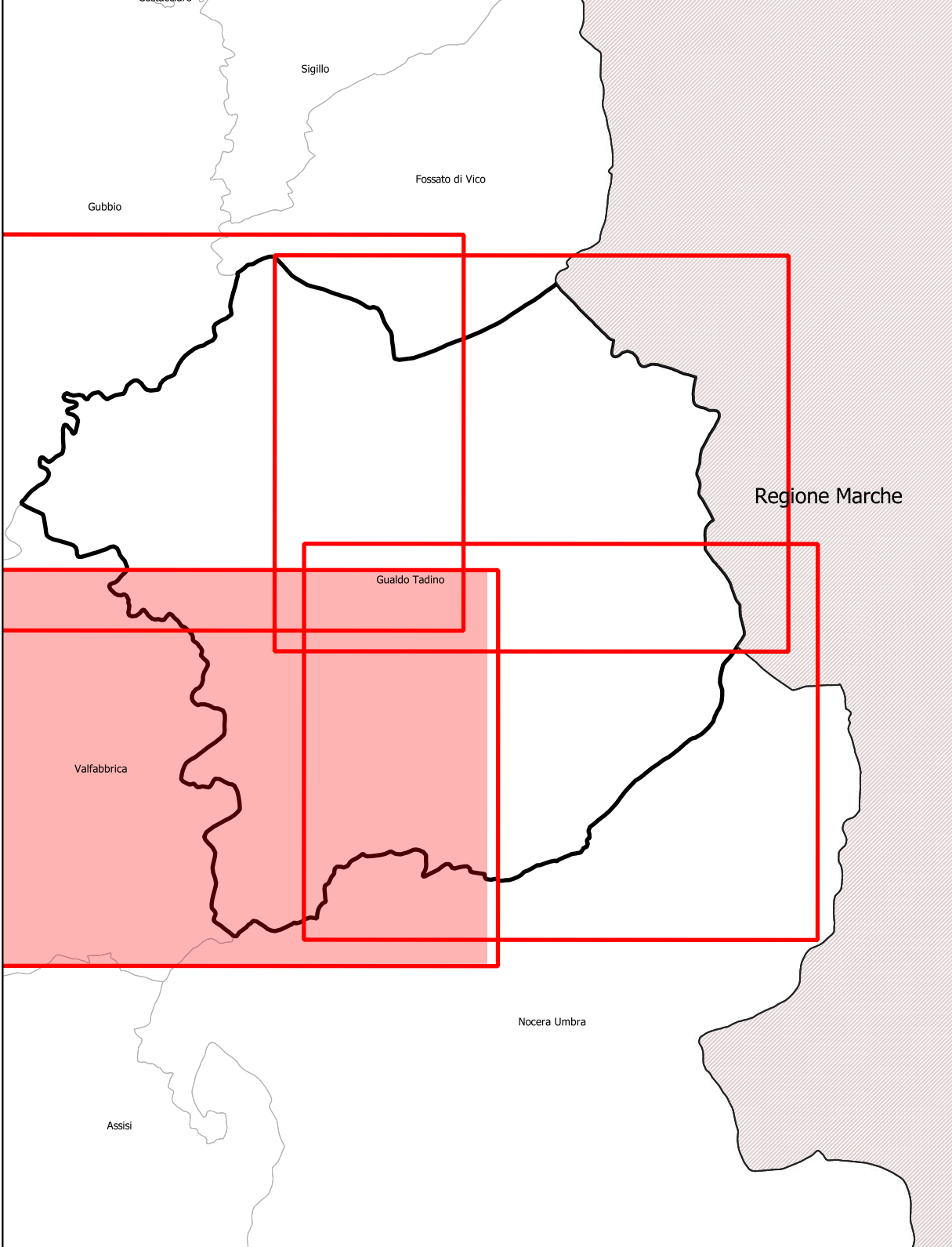
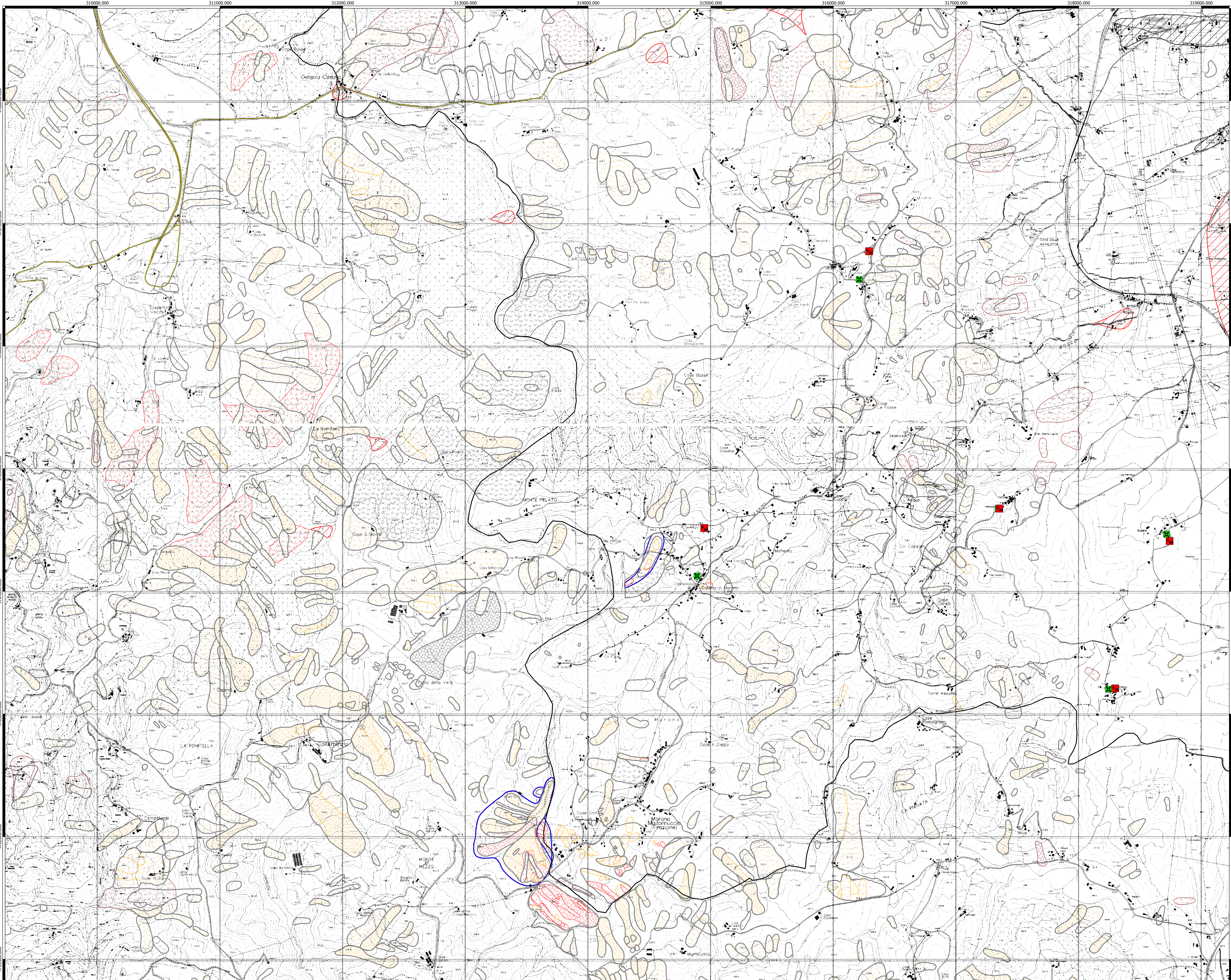




Comune di Gualdo Tadino (PG)

Anno 2023

CARTA DEL RISCHIO IDROGEOLOGICO - TAV. 3



Legenda

- Area di Attesa
 - Area di Accoglienza
 - Area di Accoglienza Coperta
 - Area di Ammassamento
 - C.O.C.
 - Polizia Locale
 - Municipio
 - Magazzino
 - Vigili del Fuoco
 - Carabinieri
 - Carabinieri Forestali
 - Volontariato
 - C.R.I.
 - Confine Comunale
 - Regione Marche
 - Reticolo Idrografico
 - Torrente Feo
 - IFFI
 - Atlante Siti di attenzione
- AbT - Inventario dei Fenomeni Franosi**
- attivo - frana per crollo o ribaltamento
 - attivo - frana per scivolamento
 - attivo - frana per colamento
 - attivo - frana complessa
 - attivo - area con franosità diffusa
 - attivo - area interessata da deformazioni gravitative profonde (DGPV)
 - attivo - area interessata da deformazioni superficiali lente e/o soffiuso
 - attivo - falda e/o cono di detrito
 - attivo - debris flow (colata di detrito)
 - attivo - area a calanchi o in erosione
 - attivo - orlo di scarpata di frana
 - attivo - non cartografabile
 - quiescente - frana per crollo o ribaltamento
 - quiescente - frana per scivolamento
 - quiescente - frana per colamento
 - quiescente - frana complessa
 - quiescente - area con franosità diffusa
 - quiescente - area interessata da deformazioni gravitative profonde (DGPV)
 - quiescente - falda e/o cono di detrito
 - quiescente - debris flow (colata di detrito)
 - quiescente - orlo di scarpata di frana
 - quiescente - non cartografabile
 - inattivo - frana per crollo o ribaltamento
 - inattivo - frana per scivolamento
 - inattivo - frana per colamento
 - inattivo - frana complessa
 - inattivo - falda e/o cono di detrito
 - inattivo - debris flow (colata di detrito)
 - inattivo - orlo di scarpata di frana
 - inattivo - non cartografabile
 - elemento presunto - frana per scivolamento
 - elemento presunto - frana per colamento
 - elemento presunto - frana complessa
 - elemento presunto - frana presunta
 - elemento presunto - orlo di scarpata di frana
- AbT - Rischio Frana**
- R1 - moderato
 - R2 - medio
 - R3 - elevato
 - R4 - molto elevato
- Viabilità**
- Strade di importanza internazionale
 - Strade di importanza nazionale
 - Strade di importanza regionale
 - Strade locali di maggiore importanza
 - Strade locali
 - Strade locali di minore importanza
 - Altre strade

SCALA 1:10.000