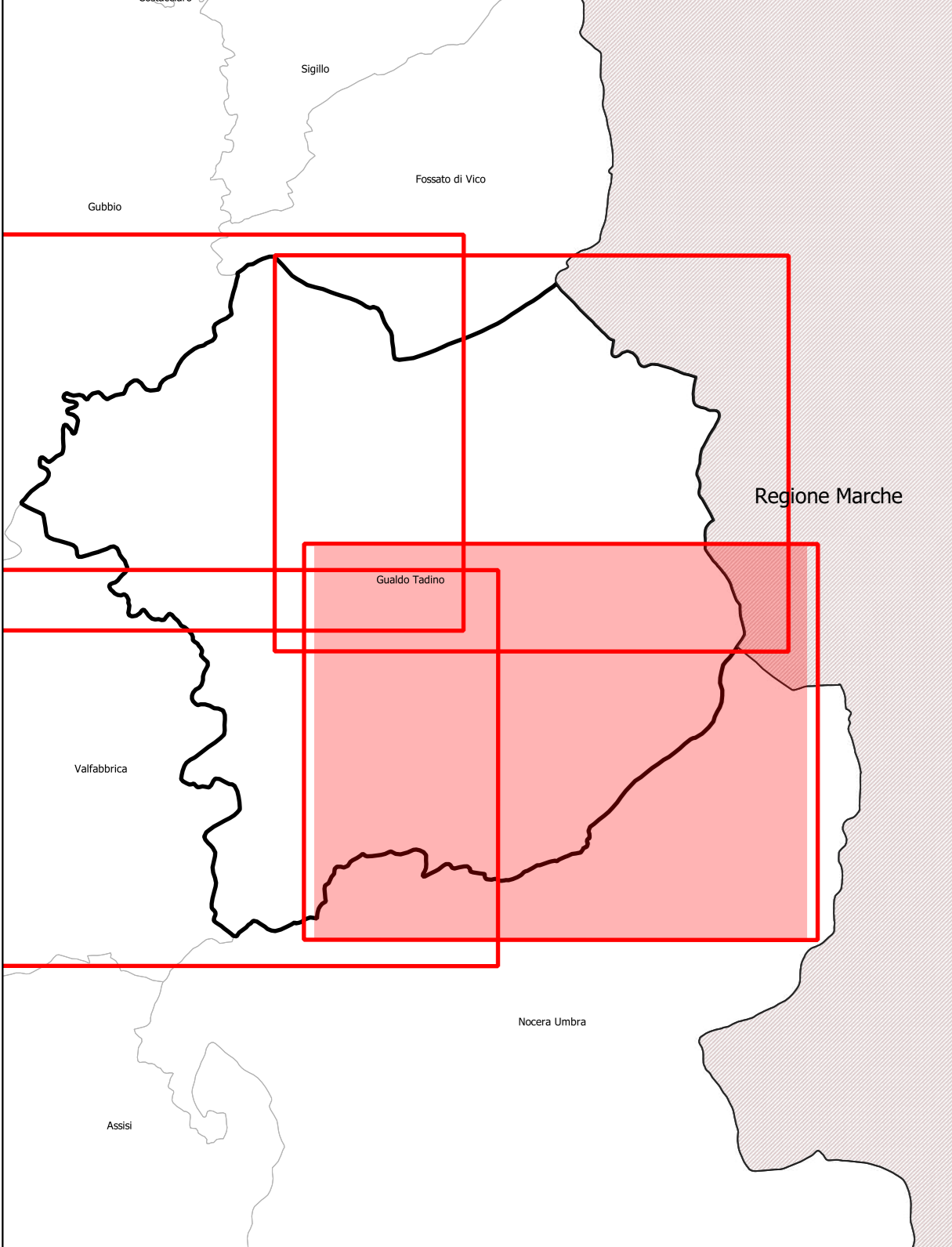
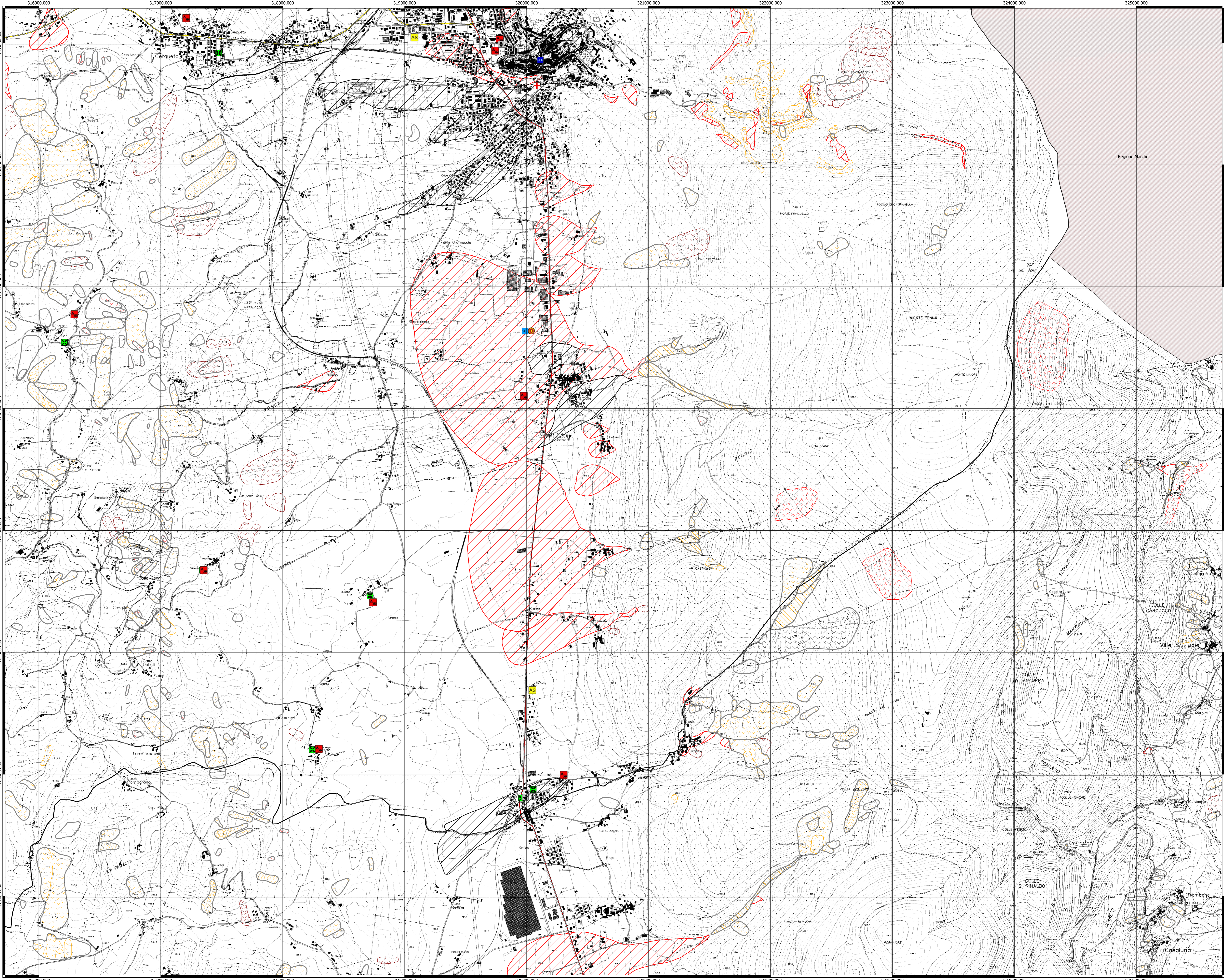




Comune di Gualdo Tadino (PG)

Anno 2023

# CARTA DEL RISCHIO IDROGEOLOGICO - TAV. 4



## Legenda

- Area di Attesa
  - Area di Accoglienza
  - Area di Accoglienza Coperta
  - Area di Ammassamento
  - C.O.C.
  - Polizia Locale
  - Municipio
  - Magazzino
  - Vigili del Fuoco
  - Carabinieri
  - Carabinieri Forestali
  - Volontariato
  - C.R.I.
- Confine Comunale  
Regione Marche  
Reticolo Idrografico  
Torrente Fio
- IPFI  
Atlanze Siti di attenzione
- AbT - Rischio Frana**
- R1 - moderato
  - R2 - medio
  - R3 - elevato
  - R4 - molto elevato
- AbT - Inventario dei Fenomeni Franosi**
- attivo - frana per crollo o ribaltamento
  - attivo - frana per scivolamento
  - attivo - frana per colamento
  - attivo - frana complessa
  - attivo - area con franosità diffusa
  - attivo - area interessata da deformazioni gravitative profonde (DGPV)
  - attivo - area interessata da deformazioni superficiali lente e/o soffiuso
  - attivo - falda e/o cono di detrito
  - attivo - debris flow (colata di detrito)
  - attivo - area a calanchi o in erosione
  - attivo - orlo di scarpata di frana
  - attivo - non cartografabile
  - quiescente - frana per crollo o ribaltamento
  - quiescente - frana per scivolamento
  - quiescente - frana per colamento
  - quiescente - frana complessa
  - quiescente - area con franosità diffusa
  - quiescente - area interessata da deformazioni gravitative profonde (DGPV)
  - quiescente - falda e/o cono di detrito
  - quiescente - debris flow (colata di detrito)
  - quiescente - orlo di scarpata di frana
  - quiescente - non cartografabile
  - inattivo - frana per crollo o ribaltamento
  - inattivo - frana per scivolamento
  - inattivo - frana per colamento
  - inattivo - frana complessa
  - inattivo - falda e/o cono di detrito
  - inattivo - debris flow (colata di detrito)
  - inattivo - orlo di scarpata di frana
  - inattivo - non cartografabile
  - elemento presunto - frana per scivolamento
  - elemento presunto - frana per colamento
  - elemento presunto - frana complessa
  - elemento presunto - frana presunta
  - elemento presunto - orlo di scarpata di frana
- Viabilità**
- Strade di importanza internazionale
  - Strade di importanza nazionale
  - Strade di importanza regionale
  - Strade locali di maggiore importanza
  - Strade locali
  - Strade locali di minore importanza
  - Altre strade

SCALA 1:10.000