

# DELIBERA DI CONSIGLIO COMUNALE N. 15 DEL 30.04.2020



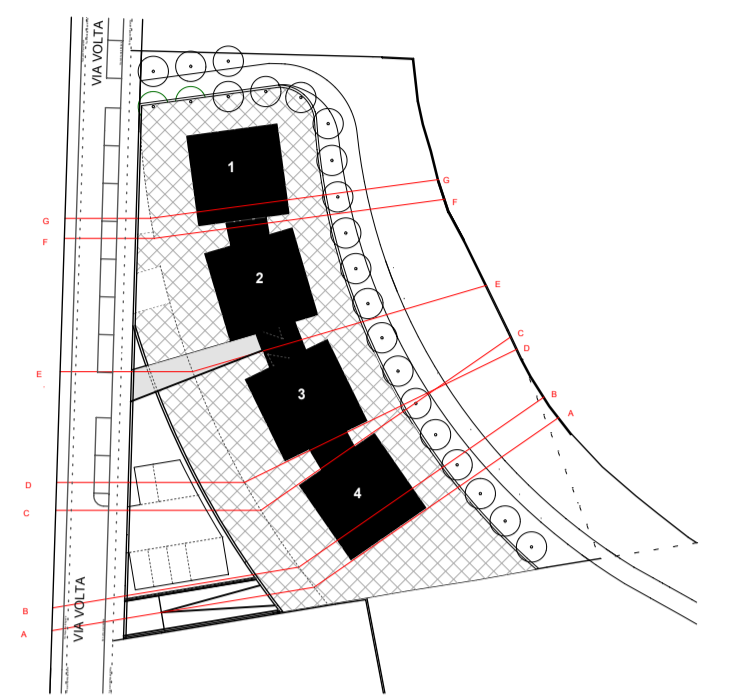
SUPERFICIE TERRITORIALE = mq. 3.673,44  
 CALCOLO SUPERFICIE LORDA PAVIMENTO = mq. 3.673,44 x 0,55 = mq. 2.020,39 ammessi  
 = mq. 2.009,65 in progetto

BLOCCO "1" mq. 93,70 x n°6 piani = mq. 562,20  
 BLOCCO "2" mq. 118,25 x n°4 piani = mq. 473,00  
 mq. 122,45 x n°1 piano = mq. 122,45  
 BLOCCO "3" mq. 93,70 x n°4 piani = mq. 374,80  
 BLOCCO "4" mq. 118,25 x n°3 piani = mq. 354,75  
 mq. 122,45 x n°1 piano = mq. 122,45  
 complessivamente = mq. 2.009,65

CALCOLO SUPERFICIE LORDA PAVIMENTO  
 FUNZIONI MINIME INSEDIABILI DA SCHEDA  
 NON RESIDENZIALE = mq. 2.020,39 x 20% = mq. 404,08 richiesti  
 = mq. 118,25 in progetto

CALCOLO SUPERFICIE LORDA PAVIMENTO  
 FUNZIONI MINIME INSEDIABILI NON RESIDENZIALE  
 IN PROGETTO = mq. 2.020,39 x 5% = mq. 101,02 proposti  
 = mq. 118,25 in progetto

BLOCCO "2" mq. 118,25 x n°1 piano = mq. 118,25 in progetto  
 complessivamente = mq. 118,25 in progetto



comparto ARU 2  
 RIORDINO E RIQUALIFICAZIONE URBANA LUNGO IL LURA  
 Via Volta - Saronno - Va

lab arch laboratorio architettura  
 Arch. Claudio Radice  
 Arch. Corrado Tagliabue  
 via General Cantore, 16 - cap 22063 Cantù, Como  
 T/ Fx +39031731252 - corrado@laboratorioarch.it

- BORSANI ALESSANDRO
- GRANCINI ADRIANA
- BORSANI ANNALISA
- BORSANI ADRIANA
- BORSANI ANGELO
- BORSANI ALBERTO
- VIGANO' MARELLA

Titolo	PIANO TERRENO	Tav.	07
File		Scala	
Versione	Data	Descrizione	
	21/02/2019	Emissione	

A norma di legge il presente disegno non potrà essere riprodotto, consegnato a terzi, utilizzato senza preventiva autorizzazione.