



COMUNE DI CECCANO

PIANO DI EMERGENZA DI PROTEZIONE CIVILE

Aggiornamento ai sensi della
D.G.R. 363/2014

Revisione: anno 2016

Tavola 4 RISCHIO IDROGEOLOGICO (Alluvione e Frana)

*Utilizzazione cartografica rischio alluvione e frana come da cartografia PSL (Piano di Assetto Idrogeologico)

Responsabile Protezione Civile
Sindaco Dott. Caligiore Roberto

Responsabile Ufficio Tecnico Comunale
Geom. Del Brocco Carlo

Disaster Manager
Sig. De Angelis Giorgio

LEGENDA

Rischio idraulico

Rischio moderato - R1

Rischio medio - R2

Rischio elevato - R3

Rischio molto elevato - R4

Area soggetta ad inondazione

Una zona ritenuta a rischio di inondazione, sulla base di dati storici e di informazioni fornite da enti competenti, in base a dati e informazioni fornite da enti competenti, in base a dati e informazioni fornite da enti competenti.

Rischio di frana

Area a rischio medio - R2

Una zona ritenuta a rischio di frana, sulla base di dati storici e di informazioni fornite da enti competenti, in base a dati e informazioni fornite da enti competenti.

Area a rischio elevato - R3

Una zona ritenuta a rischio di frana, sulla base di dati storici e di informazioni fornite da enti competenti, in base a dati e informazioni fornite da enti competenti.

Area a rischio molto elevato - R4

Una zona ritenuta a rischio di frana, sulla base di dati storici e di informazioni fornite da enti competenti, in base a dati e informazioni fornite da enti competenti.

Area di moderata attenzione - A1

Una zona ritenuta a rischio di frana, sulla base di dati storici e di informazioni fornite da enti competenti, in base a dati e informazioni fornite da enti competenti.

Area di media attenzione - A2

Una zona ritenuta a rischio di frana, sulla base di dati storici e di informazioni fornite da enti competenti, in base a dati e informazioni fornite da enti competenti.

Area di medio-alta attenzione - A3

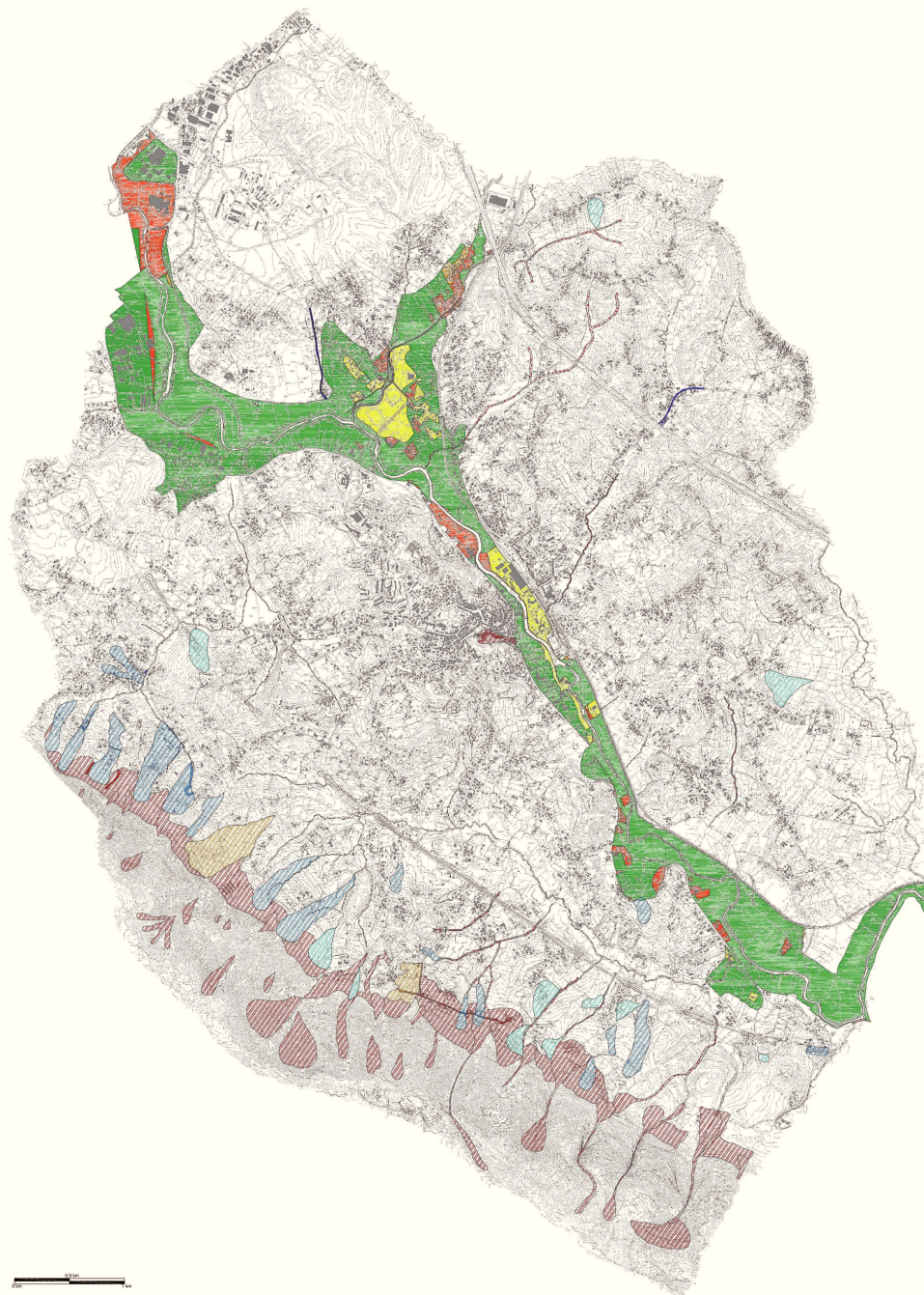
Una zona ritenuta a rischio di frana, sulla base di dati storici e di informazioni fornite da enti competenti, in base a dati e informazioni fornite da enti competenti.

Area di alta attenzione - A4

Una zona ritenuta a rischio di frana, sulla base di dati storici e di informazioni fornite da enti competenti, in base a dati e informazioni fornite da enti competenti.

Area di attenzione potenzialmente alta - A/P

Una zona ritenuta a rischio di frana, sulla base di dati storici e di informazioni fornite da enti competenti, in base a dati e informazioni fornite da enti competenti.



Scala 1:10000