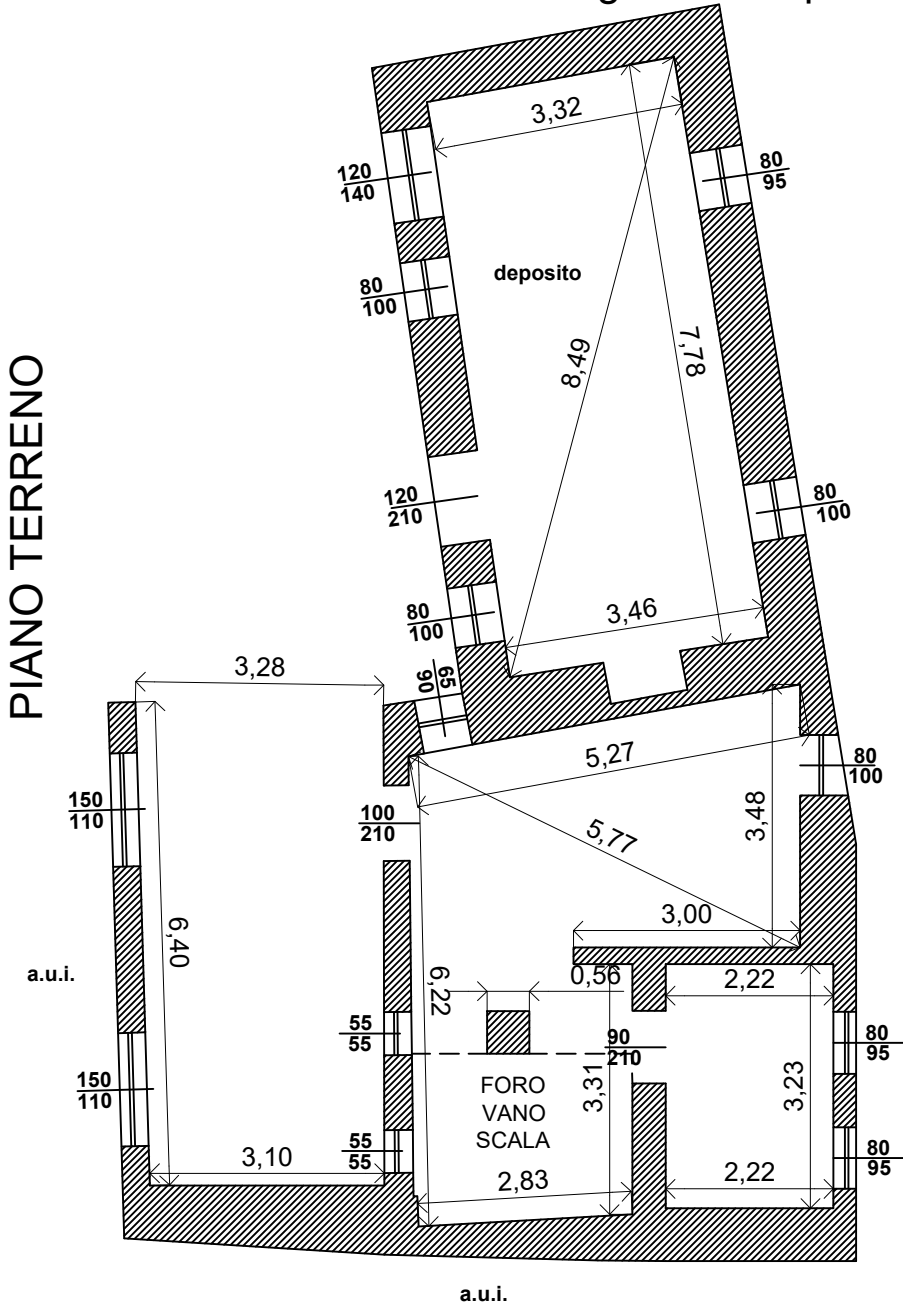
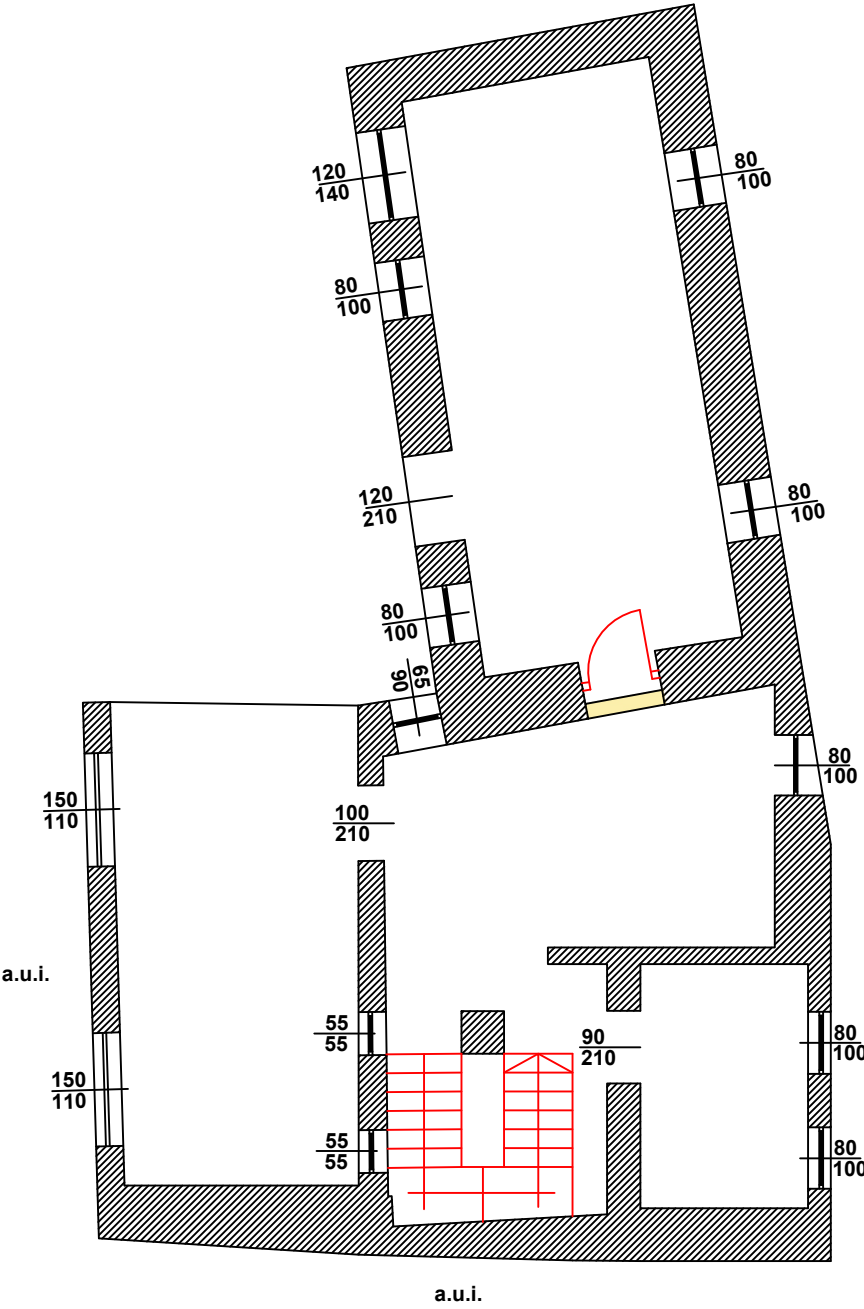


PIANO TERRENO

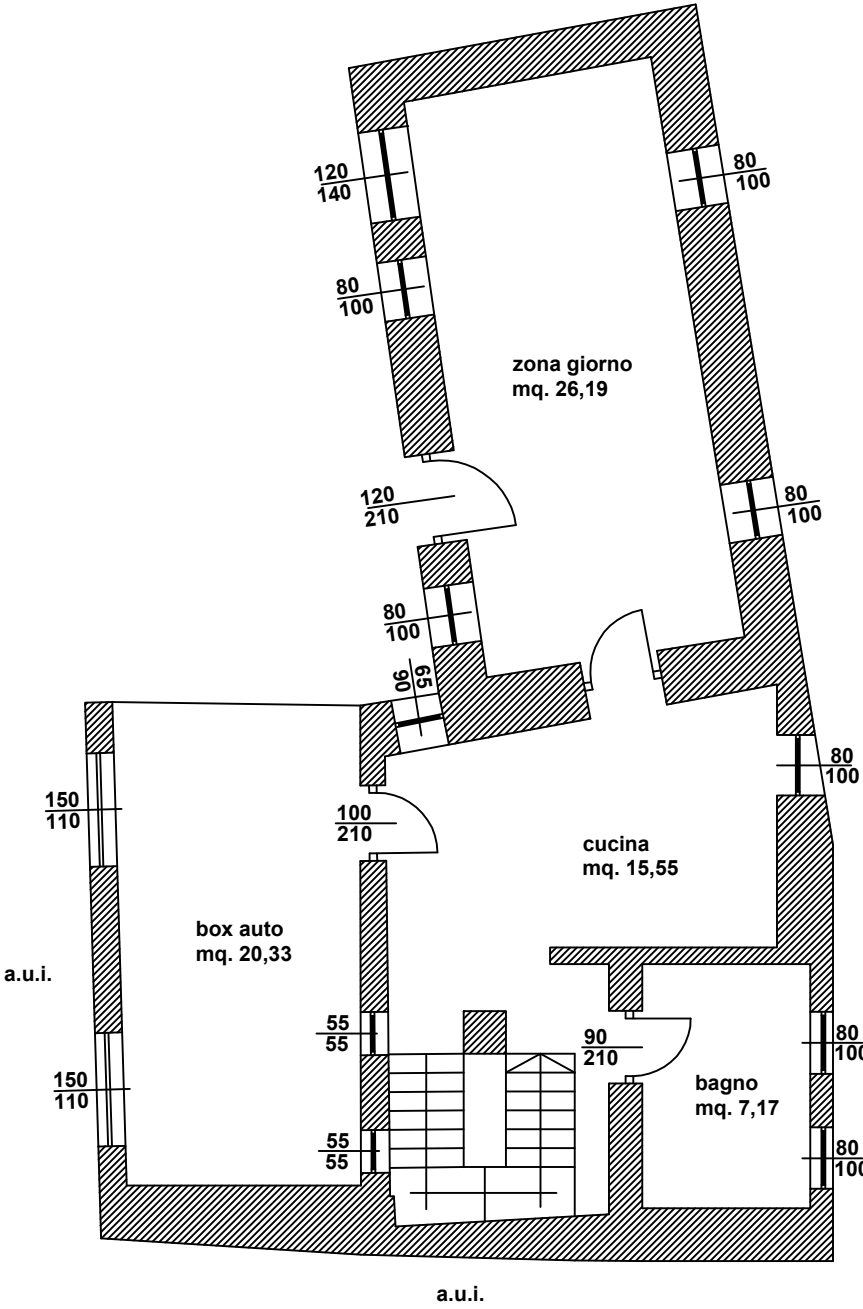
STATO dei LUOGHI
come trovato a seguito di acquisto



SEGNALAZIONE degli INTERVENTI



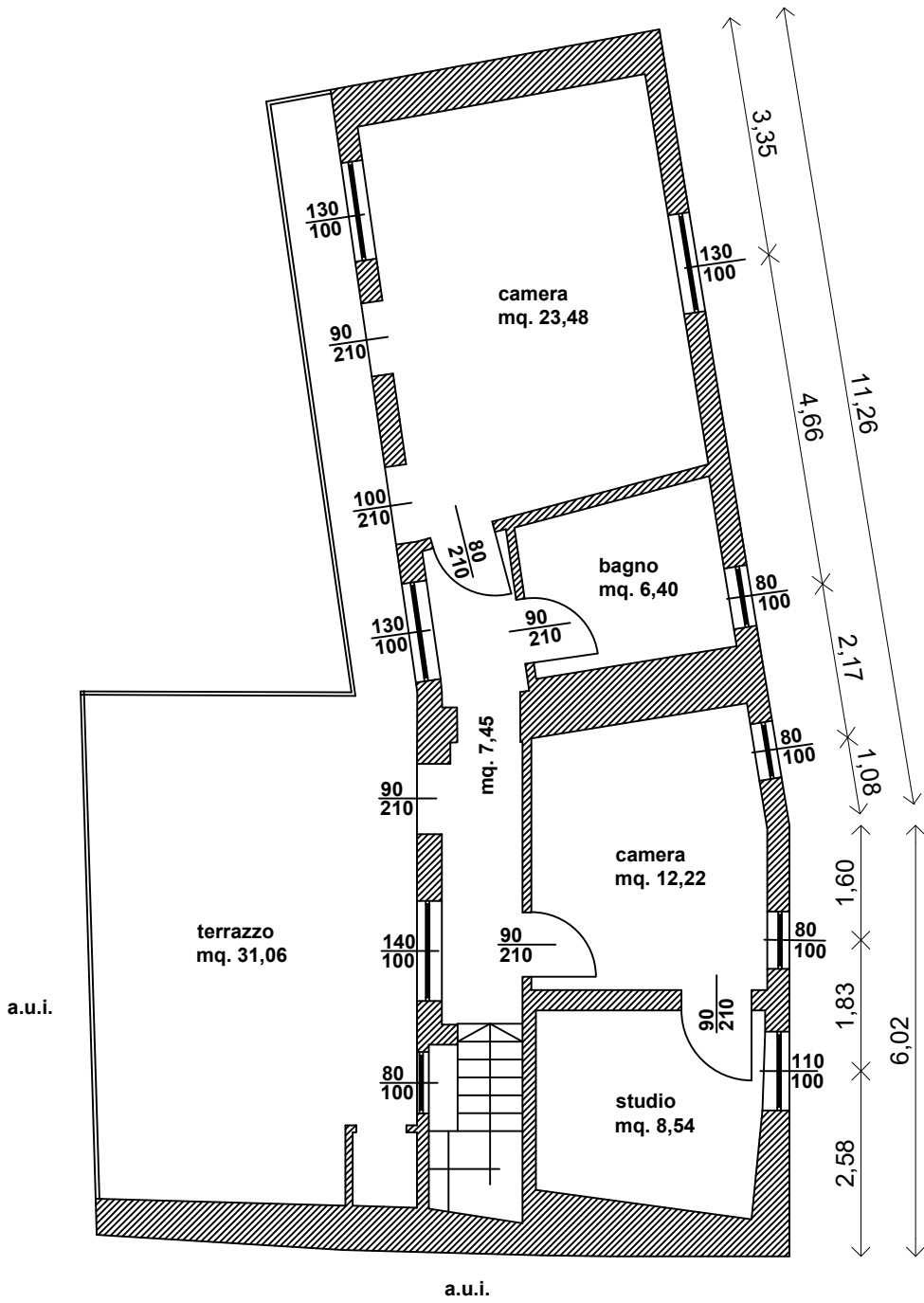
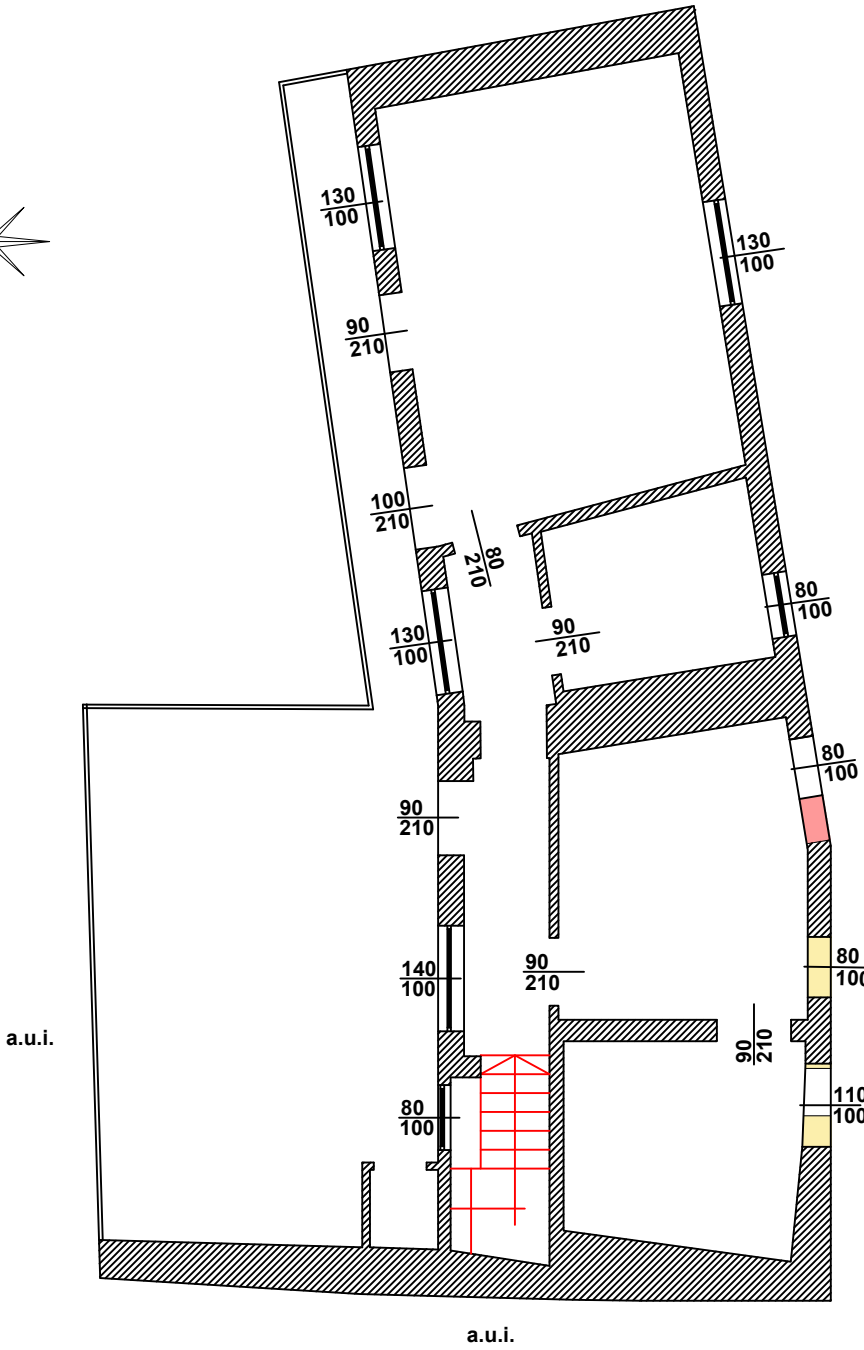
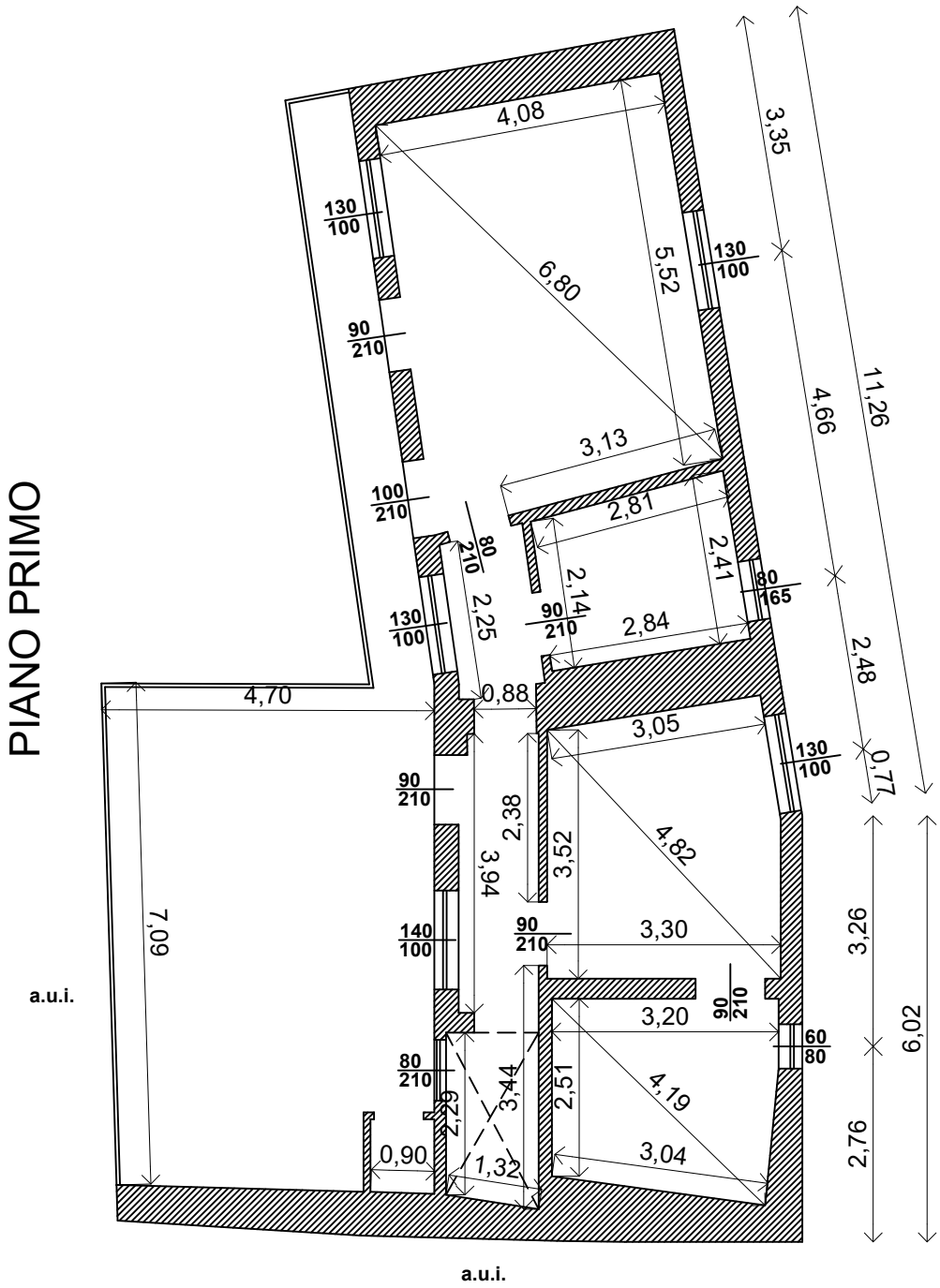
PROGETTO



PIANTA della COPERTURA



PIANO PRIMO



CALCOLO DEL R.A.I.

P.TERR.	LOCALE	Mq.	ESISTENTE		MINIMO RICHIESTO	
			ILLUMINANTE	AERANTE	ILLUMINANTE	AERANTE
P.PRIMO	ZONA GIORNO	26,19	7,40	7,40	3,27	3,27
	CUCINA	15,55	3,49	3,49	1,94	1,94
	BAGNO	7,17	1,60	1,60	0,90	0,90
P.PRIMO	CAMERA	23,48	6,59	6,59	2,94	2,94
	CAMERA	12,22	1,60	1,60	1,53	1,53
	STUDIO	8,54	1,10	1,10	1,07	1,07
P.PRIMO	BAGNO	6,40	0,80	0,80	0,80	0,80

DEMOLIZIONE
NUOVA COSTRUZIONE

MALI GENTI
MEZZOMERICO (NO)
VIA VALLETTA N°2
S.C.I.A. PER MANUTENZIONE
STRAORDINARIA IMMOBILE PIANO TERRA
E PRIMO
TAVOLA UNICA PIANTE P.T. E P.I°
APRILE 2025

SCALA 1:100

534 T01

Federico Fontaneto Geometra
Castagno Matteo Geometra
Carpignano Sesia 28064
Via O.F. Mossotti n° 4
tel/fax 0321 825790
port. 348 88 793 88
cell. 348 08 34 062
federico@studiofontaneto.it