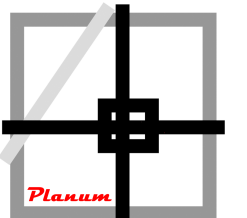


PIANO DI GOVERNO DEL TERRITORIO
NUOVO DOCUMENTO DI PIANO

PIANO DELLE REGOLE

T-
CARTA DEL CONSUMO DI SUOLO
T0 - 2014

PROGETTISTA
PIR. ALESSIO LODA



Planum
Studio Tecnico Associato Codonelli Consolò & Loda Alessio
Via Breda 22 - 25079 Vobarno (BS)
tel. +39 0302374499 - web: planumstudio.it
email: info@planumstudio.it - pec: pec@pec.planumstudio.it
PIVA - C.F. 03871310989

COLLABORATORE
DAR. NICOLO' RIZZARDI

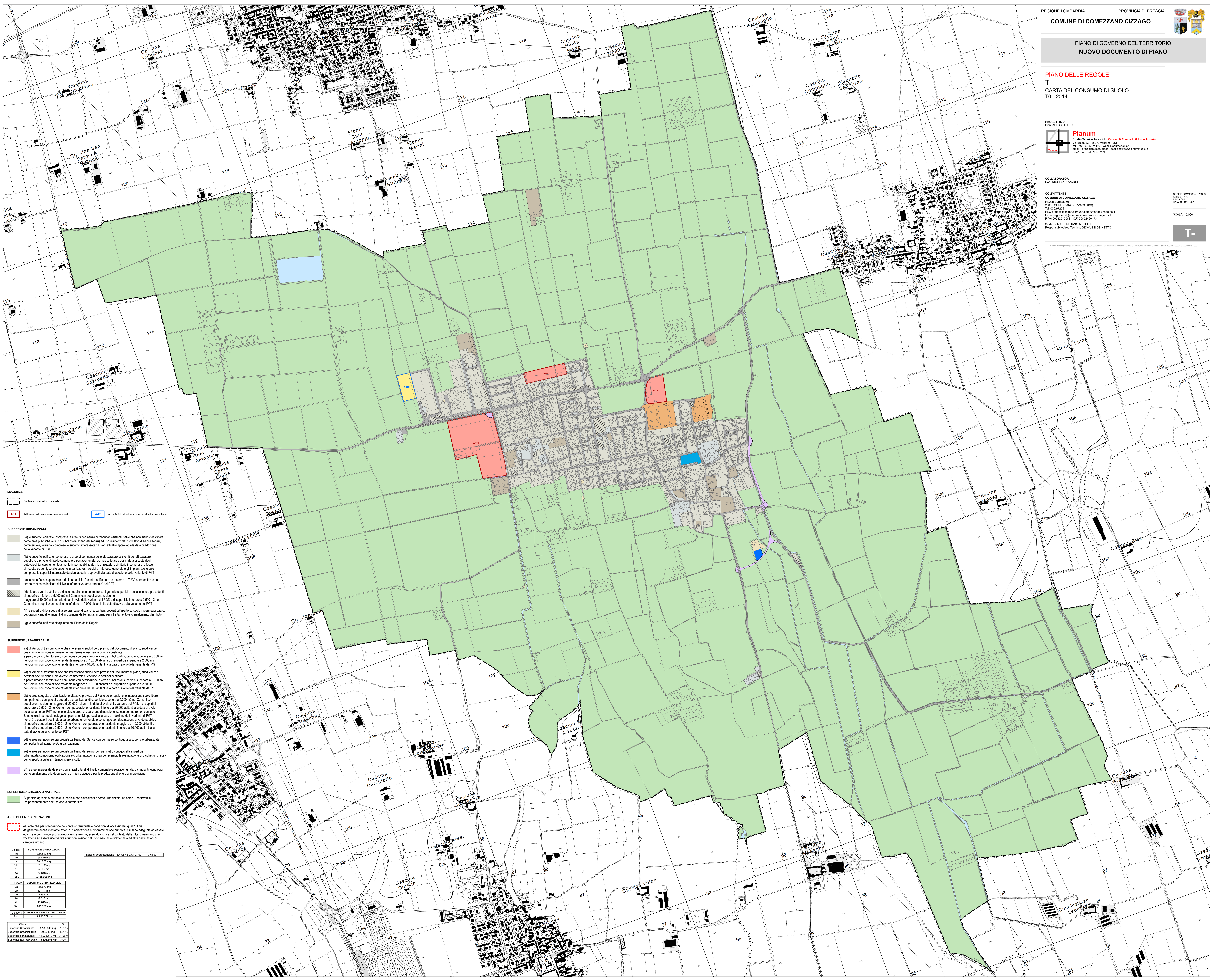
COMMITTENTE
COMUNE DI COMEZANO CIZZAGO
Piazza Europa, 10
25030 COMEZANO CIZZAGO (BS)
Tel. 030 970201
PEC: protocollo@pec.comune.comezanocizzago.bs.it
Email: segreteria@comune.comezanocizzago.bs.it
PIVA 0068210098 - C.F. 0062420173
Sindaco: MASSIMILIANO MISTELLI
Responsabile Area Tecnica: GIOVANNI DE NETTO

CODICE COMUNALE: 1700
PRODOTTORE: 00
REVISIONE: 00
DATA: 03/08/2015

SCALA 1:5.000

T-

Il piano delle regole può essere modificato o integrato in qualsiasi momento, secondo le indicazioni del Piano Regolatore Generale e del Piano Urbanistico Comunale.



LEGENDA

Confine amministrativo comunale

ATI ATI - Ambiti di trasformazione residenziali **ATI** ATI - Ambiti di trasformazione per altre funzioni urbane

SUPERFICIE URBANIZZATA

1a) le superfici edificate (comprese le aree di pertinenza delle attrezzature esistenti, salvo che non siano classificate come aree pubbliche o di uso pubblico dal Piano dei servizi) ad uso residenziale, produttivo di beni e servizi, commerciale, terziario, comprese le superfici interessate da piani attuativi approvati alla data di adozione della variante di PGT

1b) le superfici edificate (comprese le aree di pertinenza delle attrezzature esistenti) per attrezzature pubbliche o private, di livello comunale o sovracomunale, comprese le aree destinate alla sosta degli autoveicoli (separate non tabernacolare impervite), le attrezzature civiltà (comprese le fasce di rispetto se contigue alle superfici urbanizzate), i servizi di interesse generale e gli impianti tecnologici, comprese le superfici interessate da piani attuativi approvati alla data di adozione della variante di PGT

1c) le superfici occupate da strade interne al TUC/centro edificato e se, esterne al TUC/centro edificato, le strade così come indicate dal livello informativo "area stradale" del DBT

1d) le aree verdi pubbliche o di uso pubblico con perimetro contiguo alle superfici di cui alle lettere precedenti, di superficie inferiore a 5.000 m² nei Comuni con popolazione residente maggiore di 10.000 abitanti alla data di avvio della variante del PGT, e di superficie superiore a 5.000 m² nei Comuni con popolazione residente inferiore a 10.000 abitanti alla data di avvio della variante del PGT

1e) le superfici di loti dedicati a servizi (case, discariche, cantieri, depositi all'aperto su suolo impermeabilizzato, depositi, centrali e impianti di produzione dell'energia, impianti per il trattamento e lo smaltimento dei rifiuti)

1g) le superfici edificate disciplinate dal Piano delle Regole

SUPERFICIE URBANIZZABILE

2a) gli Ambiti di trasformazione che interessano suolo libero previsto dal Documento di piano, suddivisi per destinazione funzionale prevalente: residenziale, escluse le porzioni destinate a parco urbano o territoriale o comunque con destinazione a verde pubblico di superficie superiore a 5.000 m² nei Comuni con popolazione residente maggiore di 10.000 abitanti o di superficie superiore a 5.000 m² nei Comuni con popolazione residente inferiore a 10.000 abitanti alla data di avvio della variante del PGT

2b) gli Ambiti di trasformazione che interessano suolo libero previsto dal Documento di piano, suddivisi per destinazione funzionale prevalente: commerciale, escluse le porzioni destinate a parco urbano o territoriale o comunque con destinazione a verde pubblico di superficie superiore a 5.000 m² nei Comuni con popolazione residente maggiore di 10.000 abitanti o di superficie superiore a 5.000 m² nei Comuni con popolazione residente inferiore a 10.000 abitanti alla data di avvio della variante del PGT

2c) le aree soggette a pianificazione attuativa prevista dal Piano delle regole, che interessano suolo libero con perimetro contiguo alle superfici di cui alle lettere precedenti, di superficie superiore a 5.000 m² nei Comuni con popolazione residente maggiore di 20.000 abitanti alla data di avvio della variante del PGT, e di superficie superiore a 5.000 m² nei Comuni con popolazione residente inferiore a 20.000 abitanti alla data di avvio della variante del PGT, nonché le stesse aree, di qualunque dimensione, se con perimetro non contiguo. Sono esclusi da questa categoria i piani attuativi approvati alla data di adozione della variante di PGT, nonché le porzioni destinate a parco urbano o territoriale o comunque con destinazione a verde pubblico di superficie superiore a 5.000 m² nei Comuni con popolazione residente maggiore di 10.000 abitanti o di superficie superiore a 5.000 m² nei Comuni con popolazione residente inferiore a 10.000 abitanti alla data di avvio della variante del PGT

2d) le aree per nuovi servizi previsti dal Piano dei Servizi con perimetro contiguo alla superficie urbanizzata comportanti edificazione e/o urbanizzazione

2e) le aree per nuovi servizi previsti dal Piano dei servizi con perimetro contiguo alla superficie urbanizzata comportanti edificazione e/o urbanizzazione quali per esempio la realizzazione di parcheggi, di edifici per lo sport, la cultura, il tempo libero, il culto

2f) le aree interessate da previsioni infrastrutturali di livello comunale e sovracomunale: da impianti tecnologici per lo smaltimento e la depurazione di rifiuti e acque e per la produzione di energia in previsione

SUPERFICIE AGRICOLA O NATURALE

Superficie agricola o naturale: superficie non classificabile come urbanizzata, né come urbanizzabile, indipendentemente dall'uso che la caratterizza

AREE DELLA RIGENERAZIONE

4a) aree che per collocazione nel contesto territoriale e condizioni di accessibilità, quest'ultima da generare anche mediante azioni di pianificazione e programmazione pubblica, risultano adatte ad essere riutilizzate per funzioni produttive ovvero aree che, essendo incluse nel contesto delle città, presentano una vocazione ad essere riconvertite a funzioni residenziali, commerciali e dispositive o a altre destinazioni di carattere urbano

Classe 1	SUPERFICIE URBANIZZATA
1a	127.882 mq
1b	65.419 mq
1c	294.172 mq
1d	31.152 mq
1e	5.362 mq
1f	74.348 mq
1g	1.788.842 mq

Classe 2	SUPERFICIE URBANIZZABILE
2a	155.779 mq
2b	43.747 mq
2c	2.466 mq
2d	67.133 mq
2e	12.843 mq
2f	203.338 mq

Classe 3	SUPERFICIE AGRICOLA O NATURALE
3a	14.233.870 mq

Indice di Urbanizzazione IAU (%) = SU/ST X 100 = 7,61 %