



Azienda Speciale Consortile "Oglio Po"

Procedura PO.NIL v. 10 del 27.10.2025

Procedura per l'erogazione del servizio di integrazione lavorativa



Azienda Speciale Consortile "Oglio Po"

**Procedura Operativa
PO NIL
Procedura per l'erogazione
dei servizi al lavoro**

Redatto da: Moreno Orlandelli – Referente Qualità



Approvato da: Moreno Orlandelli – Direttore





INDICE DELLE REVISIONI

Revisione	Descrizione della modifica	Verificato da	Approvato da	Data
00	Emissione iniziale	Responsabile Qualità	Direzione	01.09.2015
01	Inserimento gestione del PAI (progettazione PAI) e validazione all'interno del GISS; Specifica della tipologia di presa in carico di utente seguito con Staff di Progetto e utente seguito solo dai S.S. Aggiornamento del tirocinio risocializzante;	Responsabile Qualità	Direzione	01.09.2016
02	Eliminazione del Mod. QST (questionario sicurezza)	Responsabile Qualità	Direzione	03/11/2016
03	Inserimento Mod. QS (questionario sicurezza) aggiornato	Responsabile Qualità	Direzione	16/05/2017
04	1. Ridefinizione del sistema informatico di raccolta dati GISS utilizzando la denominazione più appropriata e specifica di Cartella Sociale Informatizzata; 2. Aggiornamento fase di colloquio; 3. Aggiornamento fase di presa in carico e definizione del P.A.I.; 4. Aggiornamento modulistica Convenzione di Tirocinio extracurriculare con inserimento Mod. MDI Dossier come previsto dalla recente normativa regionale (DGR 17.01.2018, n. 7763 e del DDG 6286 del 7/5/2018).	Responsabile Qualità	Direzione	09/06/2018



05	1. Variazione Direttore 2. Si rende necessario modificare la procedura inserendo la fase di dimissione degli utenti con registrazione sul Data-base	Responsabile Qualità	Direzione	02.01.2019
06	1. Si rende necessario fare una nuova revisione visto la trasformazione da Consorzio Pubblico Servizio alla Persona in Azienda Speciale Consortile "Oglio Po"	Responsabile Qualità	Direzione	08.01.2020
07	1. Si provvede a modificare il Flusso inserendo il MOD. PAI, introdotta dal 01.06.2020	Responsabile Qualità	Direzione	01.06.2020
08	1. Si provvede a modificare il Flusso aggiornando la modalità di utilizzo del MOD. SINT. 2. Si elimina dal Flusso il MOD. ATP	Responsabile Qualità	Direzione	10.01.2022
09	1. Si provvede a modificare il Flusso aggiornando la modalità di utilizzo alla modulistica aggiornata nel modello EDG. 2. Si attribuisce al NIL il compito di aggiornare la cartella C.S.I. con i nuovi utenti segnalati dagli enti segnalanti che non hanno accesso alla cartella C.S.I.	Responsabile Qualità	Direzione	27.09.2023
10	1. Si introduce un nuovo database per la registrazione degli utenti, aziende e registrazione dei verbali del NIL con i dati degli utenti residenti sia dei dieci comuni del territorio viadanese	Responsabile Qualità	Direzione	01.07.2025

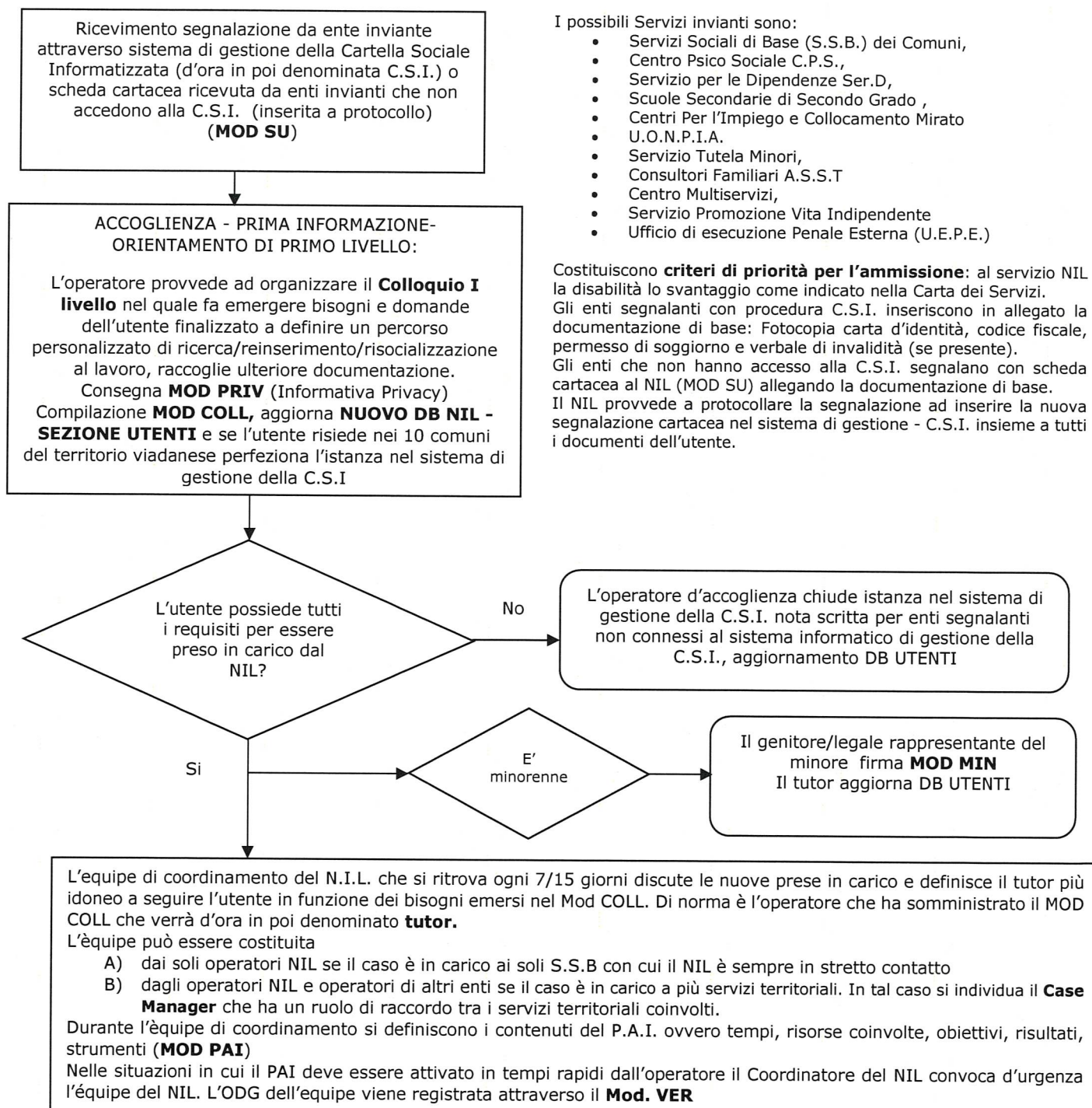


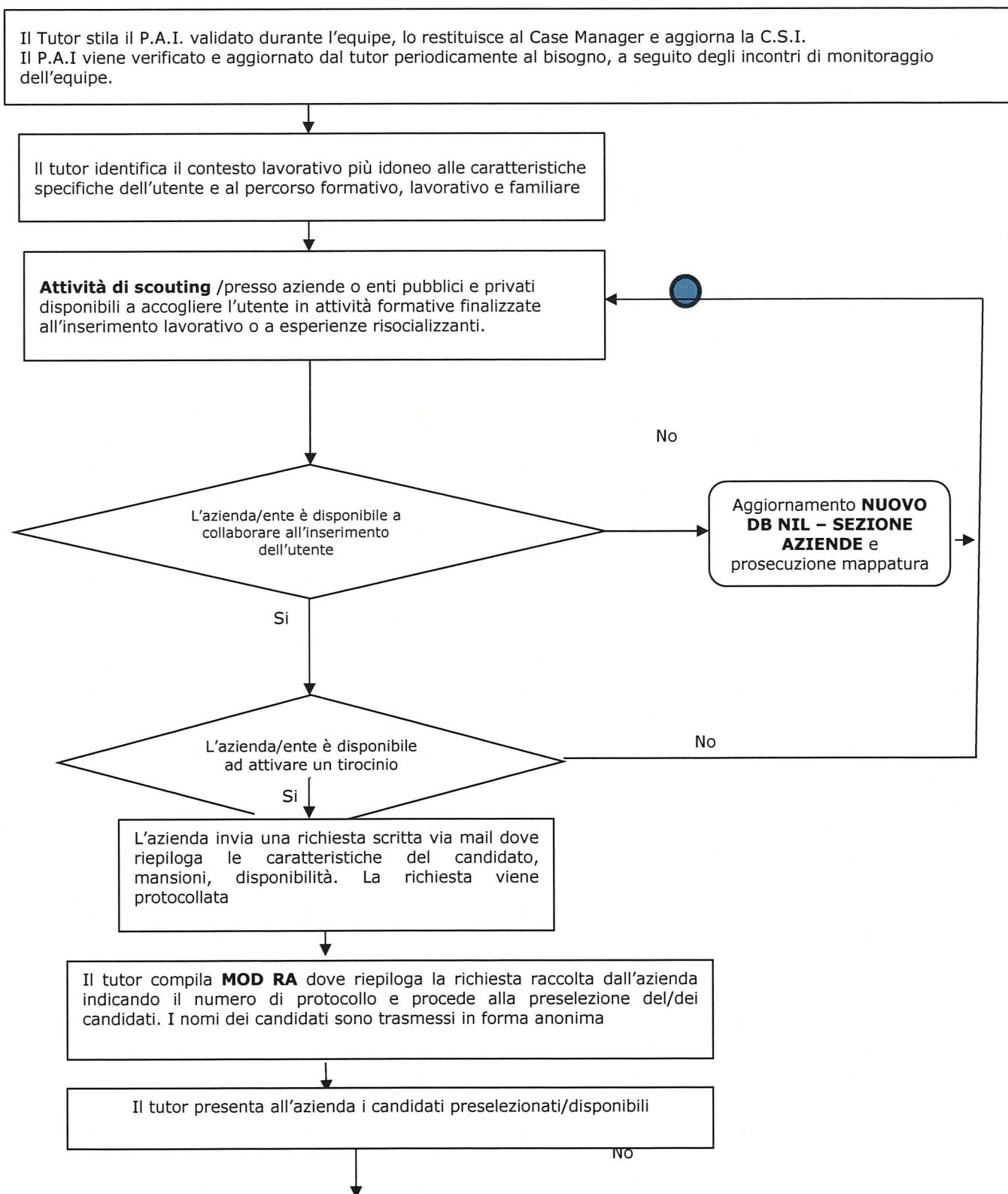
	<p>che in altri comuni della Provincia di Mantova.</p> <p>2. Si provvede a modificare il flusso aggiornando la modalità di utilizzo alla modulistica aggiornata nel modello EGD a seguito del decreto regionale n. 8570 del 18/06/2025che ha deliberato l'apertura della nuova piattaforma unica regionale, S.I.T.E.C.</p>			
--	--	--	--	--



GESTIONE DEL NUCLEO INSERIMENTI LAVORATIVI – N.I.L.

L'Azienda Speciale Consortile Oglio Po, tramite il Servizio N.I.L., eroga servizi al lavoro principalmente per i 10 comuni del territorio viadanese. Essendo inoltre iscritta al Catalogo provinciale per i servizi al lavoro per le persone disabili di Mantova può anche erogare i Servizi del Piano Disabili della Provincia di Mantova su tutto il territorio provinciale. Pertanto il nuovo database NIL è aggiornato con informazioni di aziende ma anche utenti residenti o domiciliati in provincia di Mantova..







Azienda Speciale Consortile "Oglio Po"

Procedura PD.NIL v. 10 del 27.10.2025

Procedura per l'erogazione del servizio di integrazione lavorativa

