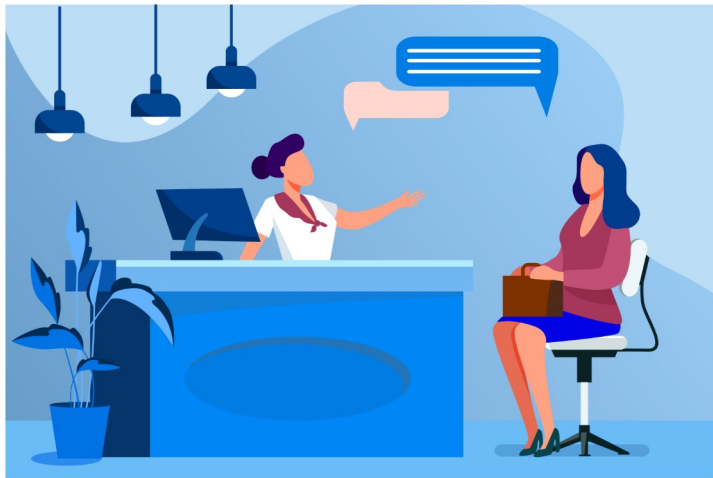


NEWSLETTER OFFERTE LAVORO ED EVENTI CENTRO IMPIEGO AREA VALTIBERINA



ARTI - Agenzia Regionale Toscana per l'Impiego

Centro per l'Impiego di Sansepolcro
Via Niccolò Aggiunti 57, 52037 Sansepolcro AR
tel 05519985075

e-mail cti.sansepolcro@arti.toscana.it

Sportello territoriale di Sestino
Piazza Garibaldi 1 (c/o Comune di Sestino) 52038 Sestino AR
tel 0575 772718 e-mail sportellolavoro.sestino@arti.toscana.it

LE OFFERTE SONO ONLINE al link

<https://lavoro.regione.toscana.it/ToscanaLavoro/cittadini/offerteLavoro.xhtml>

INCENTIVI E OPPORTUNITA' REGIONALI PER DATORI DI LAVORO

Fonte: La newsletter dei Centri per l'Impiego della Regione Toscana dedicata alle imprese a cura del Numero Verde 800-904504

Per iscriversi: <https://www.servizilavoro.net/newsletter-impres-cpi-regione-toscana/>



Tutte le offerte sono rivolte a candidati amboessesi ai sensi del L.903/77 - D. Lgs. n.198/2006

Programma Regionale Fondo Sociale Europeo Plus (PR FSE+) 2021-2027
Incentivi ai datori di lavoro privati per l'occupazione dei disoccupati, annualità 2023-2025

Per sostenere l'occupazione di specifiche categorie di soggetti con maggiori difficoltà di inserimento/reinserimento nel mercato del lavoro, è prevista l'erogazione di incentivi all'assunzione a datori di lavoro privati.

Possono fare domanda di incentivo le imprese e i datori di lavoro privati (ad esclusione delle persone fisiche in qualità di datori di lavoro domestico) con sede legale o unità operativa destinataria dell'assunzione localizzata all'interno del territorio della regione Toscana, che effettuino assunzioni a tempo indeterminato, a tempo determinato (minimo 12 mesi proroghe escluse) o trasformino il contratto del personale già assunto con contratto a tempo determinato (di almeno 12 mesi proroghe escluse) a tempo indeterminato per le seguenti specifiche categorie di lavoratori:

- Giovani disoccupati under 30 assunti a tempo indeterminato;
- Disoccupati over 30 interessati da un licenziamento a partire dal 01/01/2021 (ad eccezione dei licenziati per giusta causa o per giustificato motivo soggettivo) assunti a tempo indeterminato;
- Soggetti over 30 disoccupati svantaggiati assunti a tempo indeterminato o a tempo determinato con un contratto della durata di almeno 12 mesi;
- Soggetti disoccupati over 55, assunti a tempo indeterminato o a tempo determinato con un contratto della durata di almeno 12 mesi;
- Donne disoccupate, assunte a tempo indeterminato;
- Persone con disabilità assunte a tempo indeterminato o a tempo determinato con un contratto della durata di almeno 12 mesi.

L'incentivo economico riconosciuto per l'assunzione varia a seconda della tipologia di contratto instaurato e della categoria di destinatario fino a un massimo di € 11.092,53.

La domanda deve essere presentata online **entro il 10/01/2026** attraverso il Sistema Informativo FSE collegandosi all'indirizzo web <https://web.rete.toscana.it/fse3> e selezionando "Formulario di presentazione dei progetti FSE on line Aiuti alle imprese" esclusivamente da Utenti/Imprese inseriti nel Sistema Informativo. Per informazioni:

<https://arti.toscana.it/avviso-pubblico-concessione-contributi-sostegno-occupazione-2023-2025>

E-mail: gestioneincentivifse@arti.toscana.it e Numero verde Imprese 800 904 504

PNRR - Programma "Garanzia di Occupabilità dei Lavoratori - GOL"
Avviso pubblico per erogazione contributo finanziario ai tirocini non curriculari con esito occupazionale

La Regione Toscana, nell'ambito di Giovanisi, concede un cofinanziamento ai soggetti ospitanti privati con sede in Toscana che attivano tirocini non curriculari rivolti a beneficiari del Programma GOL e conclusi con assunzione da parte dell'azienda ospitante o di un'altra impresa.

Il contributo copre in parte o totalmente il rimborso spese mensile (600 €) dovuto al tirocinante, per tirocini con presenze $\geq 50\%$ su base mensile e con assunzione successiva.

Importi erogabili:

- 400 €/mese fino a 6 mesi (600 € per disabili/svantaggiati) se presenze $\geq 70\%$;
- 267 €/mese fino a 6 mesi (400 € per disabili/svantaggiati) se presenze tra 50% e 70%.

L'assunzione deve avvenire:

- entro 30 giorni dalla fine del tirocinio se effettuata dal soggetto ospitante;
- entro 6 mesi se effettuata da altro datore di lavoro.

• Tipologie contrattuali ammesse:

- tempo indeterminato;
- apprendistato professionalizzante o duale (I o III livello);
- tempo determinato ≥ 12 mesi (≥ 6 mesi se assunto da altro soggetto)

- Se l'assunzione è da parte di altro datore entro 6 mesi, il soggetto ospitante riceve comunque un contributo a riconoscimento del valore formativo del tirocinio, con le stesse tipologie contrattuali sopra indicate e durata minima di 6 mesi.

Scadenza per la presentazione delle domande: **31 dicembre 2025**.

Info:

ARTI - Centri per l'impiego Regione Toscana: pagina dedicata - E-mail: contributo.tirocini@arti.toscana.it

Ufficio Giovanisi - Regione Toscana: Numero verde 800 098 719 - E-mail: info@giovanisi.it

Assistenza tecnica online: Numero verde 800 688 306 (lun-ven 9:30-13 / 15-17:30) - E-mail:

toscana.lavoro@regione.toscana.it

PR FSE+ 2021-2027 - Avviso pubblico per l'assegnazione di contributi alle Datrici e ai Datori di lavoro privati a sostegno dell'occupazione delle/dei Tirocinanti under 35

La Regione Toscana, nell'ambito del progetto Giovanisì, promuove una nuova misura a sostegno dell'occupazione giovanile, riconoscendo incentivi economici ai datori di lavoro privati che assumano giovani under 35 al termine di un tirocinio non curriculare svolto in Toscana.

Possono richiedere il contributo imprese, enti, associazioni e liberi professionisti (esclusi i datori di lavoro domestico) che assumano giovani disoccupati under 35, residenti o domiciliati in Toscana, che abbiano concluso un tirocinio non curriculare della durata minima di 2 mesi, terminato da non più di 180 giorni antecedenti al **15 ottobre 2025**.

Requisiti principali:

- sede legale e/o operativa destinataria dell'assunzione in Toscana;
- assunzione con **contratto a tempo indeterminato o a tempo determinato di almeno 12 mesi** (proroghe escluse);
- assunzioni effettuate tra il **15 ottobre e il 31 dicembre 2025**, anche da datori di lavoro diversi dal soggetto ospitante.

Gli importi degli incentivi variano in base alla tipologia contrattuale:

- fino a **€ 4.447,48** per assunzioni a tempo determinato (almeno 12 mesi);
- fino a **€ 8.894,95** per assunzioni a tempo indeterminato.

Le domande devono essere presentate online, previa registrazione, collegandosi a <https://web.rete.toscana.it/fse3>, dal **16 ottobre 2025** ed entro le **ore 23:59 del 10 gennaio 2026**, salvo esaurimento delle risorse.

L'avviso e la documentazione sono disponibili sul sito di ARTI Toscana: <https://arti.toscana.it>.

Per informazioni:

E-mail: avvisoincentiviU35.fse@arti.toscana.it

Telefono: Numero verde imprese 800 904 504

Telefono: Centro per l'Impiego 055 19986530

L.68/99 Fondo Regionale per l'occupazione delle persone con disabilità - 2025/2026
Avviso pubblico per la concessione di contributi alle imprese e/o ai datori di lavoro privati

ARTI, con apposito decreto ha approvato un Avviso pubblico per l'annualità 2025-26 finanziato con il Fondo Regionale per l'occupazione di persone con disabilità. Le imprese e i datori di lavoro privati con unità operativa localizzata in un Comune compreso nell'ambito territoriale del Settore Servizi per il lavoro di Arezzo e Siena, possono usufruire delle agevolazioni e degli incentivi per l'inserimento e l'integrazione lavorativa di soggetti disabili iscritti negli elenchi di cui all'art.8 della L.68/99. Le agevolazioni sono destinate anche alle imprese e ai datori di lavoro non obbligati ad assumere persone con disabilità ai sensi della L.68/99.

I contributi sono messi a disposizione delle imprese e dei datori di lavoro privati (ad esclusione delle persone fisiche in qualità di datrici di lavoro domestico) fino a esaurimento delle risorse disponibili.

Il contributo è riconosciuto per le seguenti azioni:

- Contributi all'assunzione per rapporti avviati a partire **dal 2 luglio 2025**
- Contributi per l'inserimento e il mantenimento lavorativo
- Contributo per l'attivazione di tirocini della durata massima di 6 mesi
- Contributo per l'adozione di accomodamenti ragionevoli a supporto dell'inserimento lavorativo
- Contributo per le spese sostenute dalle cooperative sociali di tipo b anche in collaborazione con le imprese e con enti pubblici per la creazione di nuovi posti di lavoro

Le domande dovranno essere presentate entro le seguenti scadenze:

- 14 novembre 2025 ore 23.59
- 31 gennaio 2026 ore 23.59
- 31 marzo 2026 ore 23.59

Per informazioni relative al bando della propria area di competenza e la modulistica:

<https://arti.toscana.it/-/fondo-regionale-occupazione-persone-con-disabilita-2025-2026-avviso-pubblico-concessione-contributi-datori-lavoro-privati>

L.68/99 Fondo Regionale per l'occupazione delle persone con disabilità - 2025/2026
Avviso Pubblico per la concessione di contributi ai datori di lavoro privati per l'inserimento lavorativo delle persone con disabilità di natura psichica

ARTI, con apposito decreto ha approvato un Avviso pubblico per l'annualità 2025-26 finanziato con il Fondo Regionale per l'occupazione di persone con disabilità. Le imprese e i datori di lavoro privati con unità operativa localizzata in un Comune compreso nell'ambito territoriale del Settore Servizi per il lavoro di Arezzo e Siena, possono usufruire delle agevolazioni e degli incentivi per l'inserimento e l'integrazione lavorativa di soggetti disabili iscritti negli elenchi di cui all'art.8 della L.68/99. Le agevolazioni sono destinate anche alle imprese e ai datori di lavoro non obbligati ad assumere persone **con disabilità di natura psichica** ai sensi della L.68/99. I contributi sono messi a disposizione delle imprese e dei datori di lavoro privati (ad esclusione delle persone fisiche in qualità di datrici di lavoro domestico) fino a esaurimento delle risorse disponibili.

Il contributo è riconosciuto per le seguenti azioni:

- Contributi all'assunzione (anche a tempo determinato di 6 mesi) per rapporti avviati a partire **dal 2 luglio 2025**
- Contributi per l'inserimento e il mantenimento lavorativo
- Contributo per l'attivazione di tirocini della durata massima di 6 mesi
- Contributo per l'adozione di accomodamenti ragionevoli a supporto dell'inserimento lavorativo
- Contributo per le spese sostenute dalle cooperative sociali di tipo b anche in collaborazione con le imprese e con enti pubblici per la creazione di nuovi posti di lavoro

Le domande dovranno essere presentate entro le seguenti scadenze:

- 14 novembre 2025 ore 23.59
- 31 gennaio 2026 ore 23.59
- 31 marzo 2026 ore 23.59

Per informazioni relative al bando della propria area di competenza e la modulistica:

<https://arti.toscana.it/-/fondo-regionale-occupazione-delle-persone-con-disabilita-2025-2026-avviso-pubblico-concessione-contributi-datori-di-lavoro-privati-per-inserimento-lavorativo-persone-con-disabilita-natura-psichica>

**L.68/99 Fondo Regionale per l'occupazione delle persone con disabilità - 2025/2026
Avviso pubblico per la concessione di contributi agli Enti Pubblici per attività rivolta al
sostegno e all'integrazione lavorativa delle persone con disabilità**

ARTI, con apposito decreto ha approvato un Avviso pubblico per l'annualità 2025-26 finanziato con il Fondo Regionale per l'occupazione di persone con disabilità. Gli enti pubblici che svolgono attività rivolta al sostegno e all'integrazione lavorativa delle persone con disabilità, con sede localizzata in un Comune compreso nell'ambito territoriale del Settore Servizi per il Lavoro di Arezzo e Siena, possono usufruire di contributi per il finanziamento di progetti che prevedono la realizzazione di attività, laboratori formativi o altri percorsi propedeutici all'inserimento (con eccezione dei tirocini, finanziati con altri Avvisi del Fondo Regionale) rivolti alle persone con disabilità iscritte negli elenchi di cui alla legge 68/99, volti ad acquisire/potenziare competenze trasversali e professionali.

In particolare, il progetto dovrà prevedere alternativamente, o congiuntamente:

- 1) acquisizione/rafforzamento delle competenze per l'inserimento nel mondo del lavoro: attuazione di attività formative e laboratori tesi alla preparazione teorico/pratica per favorire l'inserimento lavorativo delle persone con disabilità
- 2) preparazione a un progetto di lavoro potenziale: attuazione di percorsi mirati alla acquisizione di specifiche competenze per la preparazione all'inserimento lavorativo di persone con disabilità in seguito ad una possibilità di assunzione presso un datore di lavoro individuato, attraverso l'attuazione di azioni propedeutiche all'inserimento lavorativo.

Le domande dovranno essere presentate entro le seguenti scadenze:

- 28 novembre 2025 ore 23.59
- 31 gennaio 2026 ore 23.59
- 31 marzo 2026 ore 23.59

Per informazioni relative al bando della propria area di competenza e la modulistica:

<https://arti.toscana.it/-/fondo-regionale-occupazione-delle-persone-con-disabilita-2025-2026-avviso-pubblico-concessione-contributi-enti-pubblici-per-sostegno-integrazione-lavorativa-persone-con-disabilita>

Avviso pubblico per l'assegnazione dei contributi ai datori di lavoro privati a sostegno dell'occupazione di donne inserite in percorsi di cui alla DGR n.122/2024

Annualità 2024-2026. - PR FSE+ 2021-2027

La Regione Toscana concede incentivi ai datori di lavoro privati che assumono donne inserite nei percorsi della DGR n. 122/2024 per favorirne l'inserimento o reinserimento lavorativo.

Possono presentare domanda imprese, enti, associazioni, liberi professionisti e altri datori privati (escluse persone fisiche come datori domestici) in possesso dei requisiti richiesti nell'Avviso.

Sono ammesse assunzioni a tempo indeterminato o determinato ≥12 mesi (proroghe escluse), sono invece esclusi contratti di apprendistato, lavoro a domicilio e intermittente/a chiamata.

Destinatarie dell'incentivo sono le donne maggiorenni che:

- siano inserite in percorsi di protezione per violenza di genere, certificati da Servizi sociali, Centri antiviolenza o Case rifugio;
- siano residenti o domiciliate in Toscana (per le cittadine non comunitarie: permesso di soggiorno valido per lavoro);
- siano in stato di disoccupazione e iscritte a un Centro per l'impiego toscano;
- abbiano stipulato il Progetto per l'Occupabilità presso il CPI.

Importi degli incentivi:

- Tempo determinato part-time: € 2.718,90
- Tempo determinato full-time: € 5.437,80
- Tempo indeterminato part-time: € 5.437,80
- Tempo indeterminato full-time: € 10.875,60

- Scadenza domande: **31 dicembre 2026 (salvo esaurimento fondi).**

Presentazione esclusivamente online tramite Sistema Informativo FSE: <https://web.rete.toscana.it/fse3> → "Formulario di presentazione dei progetti FSE on line Aiuti alle imprese", selezionare "Donne in percorsi di autonomia".

Per informazioni:

Assistenza tecnica: assistenza.fse@regione.toscana.it - Numero verde 800 688 306 (lun-ven 9:30-13 / 15-17:30)

Info sull'avviso: ARTI - Settore Servizi per il lavoro di Pisa e Massa Carrara - gestioneavvisi.ms.pi@arti.toscana.it

Avviso pubblico per l'attivazione di tirocini non curriculari rivolti a donne inserite in percorsi di cui alla DGR n.122/2024
Annualita' 2024-2026 - PR FSE+ 2021-2027

La Regione Toscana sostiene l'occupabilità e l'autonomia economica delle donne inserite in percorsi di uscita dalla violenza, finanziando tirocini non curriculari (formativi e di orientamento o finalizzati all'inserimento/reinserimento lavorativo).

Possono presentare domanda imprese, enti, associazioni, liberi professionisti e altri datori privati (escluse persone fisiche come datori domestici) in possesso dei requisiti previsti dall'Avviso.

Destinatarie dell'Avviso sono le donne maggiorenni che:

- siano inserite in percorsi di protezione per violenza di genere, certificati da Servizi sociali, Centri antiviolenza o Case rifugio;
- siano residenti o domiciliate in Toscana (per le cittadine non comunitarie: permesso di soggiorno valido per lavoro);
- siano in stato di disoccupazione e iscritte a un Centro per l'impiego toscano;
- abbiano stipulato il Progetto per l'Occupabilità presso il CPI.

Il tirocinio deve avere durata tra 2 e 12 mesi (L.R. 32/2002) e prevedere un rimborso mensile da parte del soggetto ospitante. Il contributo regionale copre tale rimborso per 1.000 € lordi/mese fino a un massimo di 12 mesi complessivi (anche in caso di proroghe). Le modalità di erogazione sono indicate all'Art. 9 dell'Avviso.

Scadenza domande: **31 dicembre 2026 (salvo esaurimento fondi)**.

Presentazione esclusivamente online tramite Sistema Informativo FSE: <https://web.rete.toscana.it/fse3> → "Formulario di presentazione dei progetti FSE on line Aiuti alle imprese", selezionare "Donne in percorsi di autonomia".

Per informazioni e assistenza:

Assistenza tecnica: assistenza.fse@regione.toscana.it - Numero verde 800 688 306 (lun-ven 9:30-13 / 15-17:30)

Info sull'avviso: ARTI - Settore Servizi per il lavoro di Pisa e Massa Carrara - gestioneavvisi.ms.pi@arti.toscana.it

Conciliazione vita-lavoro - contributi per lavoratrici e lavoratori indipendenti

La Regione Toscana ha approvato e pubblicato l'avviso pubblico per il finanziamento di misure di conciliazione vita-lavoro a sostegno di lavoratrici e lavoratori indipendenti al fine di sostenere interventi per fornire alle/ai lavoratrici/lavoratori autonome/i, alle/ai libere/i professioniste/i, alle/ai titolari d'impresa individuale un sostegno economico per la conciliazione tra le esigenze di cura e assistenza di figli, familiari non autosufficienti o disabili, e lo svolgimento della propria attività di lavoro autonomo / imprenditoriale.

La finalità del bando è promuovere welfare di "parità" attraverso due tipi di intervento per la conciliazione tra vita lavorativa e cure familiari e sostenere la corresponsabilità dei compiti di cura e la partecipazione delle donne nel mondo del lavoro

- Linea d'intervento 1 per lavoratrici e lavoratori indipendenti >>> Voucher di conciliazione quale contributo per la fruizione di servizi a favore dei familiari (pagina dedicata);
- Linea d'intervento 2 per lavoratrici e lavoratori indipendenti >>> Contributo per l'assunzione o contributo per sostituzione/collaborazione della lavoratrice indipendente quale contributo all'assunzione o contributo di sostituzione/collaborazione (pagina dedicata), finalizzato a favorire la continuità lavorativa e conciliare temporanee esigenze di cura dei figli.

Le domande, salvo esaurimento delle risorse disponibili, possono essere inviate **entro il 30 giugno 2026.**
Per informazioni:

<https://www.regione.toscana.it/-/conciliazione-vita-lavoro-contributi-per-lavoratrici-e-lavoratori-indipendenti>

E-mail: **welfare.conciliazione@regione.toscana.it**

Telefono: 055/4383097 o 4383992 il mercoledì e il giovedì dalle 10 alle 13.

Avviso Pubblico per il finanziamento di piani di Welfare Aziendale per la conciliazione di vita-lavoro 2023-2025

L'avviso è finalizzato a promuovere l'adozione di modalità di lavoro flessibili e misure di welfare di conciliazione vita-lavoro al fine di sostenere la partecipazione delle donne al mondo del lavoro e agevolare la corresponsabilità nei compiti di cura. E' rivolto ai datori di lavoro: imprese, enti pubblici economici, associazioni, liberi professionisti e in generale tutti i datori di lavoro con esclusione delle persone fisiche in qualità di datori di lavoro domestico e sostiene l'adozione di misure di conciliazione dei tempi vita-lavoro attraverso il finanziamento delle seguenti tipologie di azioni:

- 1) Definizione del Piano di welfare di conciliazione;
- 2) Attuazione delle misure previste dal piano;
- 3) Costituzione di una rete di welfare territoriale o inter-aziendale a sostegno della conciliazione.
- 4) Promuove, inoltre, l'introduzione di un sistema di gestione per la parità di genere attraverso la
- 5) Redazione di un Piano strategico UNI/PDR 125:2022 (Certificazione parità di genere).

I destinatari delle misure di conciliazione vita-lavoro sono: lavoratrici e lavoratori con contratto di lavoro subordinato a tempo indeterminato o a tempo determinato, con contratto di somministrazione, con contratto di apprendistato, soci di cooperative, collaboratrici e collaboratori coordinati e continuativi, tirocinanti. Sono esclusi membri dei Consigli di Amministrazione che non svolgono attività lavorativa nell'impresa e titolari di impresa.

L'importo del contributo che può essere concesso a ciascun progetto è **massimo 25 mila euro** di cui a titolo indicativo almeno l'80% destinato alle azioni 1 e 2.

Le domande di finanziamento devono pervenire entro e non oltre le **ore 12:00 del 31 dicembre 2025** (salvo esaurimento anticipato delle risorse)

Per informazioni relative al bando e la modulistica:

<https://www.regione.toscana.it/-/piani-di-welfare-e-altre-misure-per-la-conciliazione-vita-lavoro-il-bando>

Avviso pubblico per l'assegnazione di contributi ai datori di lavoro privati a sostegno dell'occupazione di lavoratori interessati da crisi aziendale

Con appositi decreti la Regione Toscana mette a disposizione contributi per i datori di lavoro privati al fine di favorire l'occupazione di lavoratori interessati da licenziamenti collegati a crisi aziendali nel territorio toscano, in particolare per lavoratori in esubero/licenziati da crisi aziendali di una certa rilevanza.

Possono presentare domanda i datori di lavoro privati con sede legale e/o unità operativa destinataria dell'assunzione localizzata in tutto il territorio toscano, che assumono **a partire dal 1° gennaio 2025** lavoratori interessati da licenziamenti collegati a crisi aziendali di particolare rilevanza per il territorio regionale o locale dal 2024 al 2027. Tali lavoratori devono essere assunti a tempo indeterminato (ivi incluso il contratto di somministrazione a tempo indeterminato con missione presso l'azienda utilizzatrice a tempo indeterminato) e al momento dell'assunzione devono trovarsi in stato di disoccupazione ai sensi dell'art. 19 del D.Lgs. 150/2015 e ss.mm.ii.

Per informazioni relative al bando e la modulistica: <https://arti.toscana.it/-/avviso-pubblico-assegnazione-contributi-datori-di-lavoro-sostegno-occupazione-lavoratori-interessati-da-crisi-aziendali-2025>

Impresa digitale 2025: bando per l'innovazione delle imprese

La Regione Toscana nell'ambito di Giovanisì sostiene i processi di innovazione delle imprese mediante l'introduzione di nuove tecnologie avanzate.

Il bando si rivolge a micro, piccole e medie imprese toscane, in forma singola o associata, che operano nei settori manifatturiero, turismo e commercio. Con questo intervento si sostengono progetti per l'acquisizione di:

- servizi di consulenza in materia di innovazione,
- servizi di sostegno all'innovazione (compresi i canoni relativi a piattaforme software),
- personale altamente qualificato.

L'agevolazione consiste nella concessione di un contributo in conto capitale (erogato anche nella forma di voucher) fino ad un massimo del 70% del progetto presentato. Il costo ammissibile totale del progetto non deve essere inferiore a 10.000 euro e superiore a 150.000 euro.

E' prevista una premialità di punteggio per le imprese giovanili.

Il bando comprende tre sezioni, distinte per la tipologia dei servizi: Sezione Digitale & Sostenibile, Sezione Digitale & Sicura, Sezione Digitale & Intelligente.

La domanda potrà essere presentata a partire **dalle ore 10:00 del 13/01/2025 e fino ad esaurimento delle risorse.**

La domanda, soggetta al pagamento dell'imposta di bollo (esclusi i soggetti esentati per legge), deve essere presentata esclusivamente per via telematica attraverso il sistema informativo Sistema Fondi Toscana (SFT). Si può accedere tramite la propria identità digitale (SPID, CNS, CIE).

Per informazioni consultare la pagina dedicata su Sviluppo Toscana

<https://www.sviluppo.toscana.it/impresa-digitale2025>

Per assistenza sul bando e sui contenuti della domanda

inviare una mail a **innovazione@sviluppo.toscana.it**

Per supporto tecnico-informatico sul sistema gestionale

supportoinnovazione@sviluppo.toscana.it

Ufficio Giovanisì - Regione Toscana

Numero verde 800 098 719 e e-mail **info@giovanisi.it**

Creazione di impresa: sovvenzioni conto interesse e garanzia

La Regione Toscana, nell'ambito di Giovanisi, promuove un bando per la creazione di impresa (Linea A) dedicata anche ai giovani fino a 40 anni, attraverso sovvenzioni a fondo perduto nella misura del 100% (contributo in c/interessi e in c/commissione di garanzia) su finanziamenti di importo fino a 50.000 euro concessi alle PMI localizzate in Toscana dai soggetti finanziatori individuati dalla Regione Toscana.

Le imprese devono essersi costituite nei 36 mesi precedenti alla data di prenotazione della domanda e riguardare settori come ad esempio manifatturiero, ristorazione, trasporti, servizi, attività artistiche e sportive, forniture e commercio (art. 4.1 del bando). Sono ammissibili anche le operazioni di leasing finanziario.

I progetti di investimento possono riguardare beni materiali e immateriali, anche in ottica "Green", e quindi che concorrano alla lotta al cambiamento climatico, all'efficientamento energetico, anche attraverso nuove fonti rinnovabili e modalità sostenibili, e a processi di economia circolare.

Possono presentare domanda:

- per la Linea A - Creazione di Impresa: Micro e piccole Imprese costituite nei 36 mesi precedenti da giovani fino a 40 anni, donne o destinatari di ammortizzatori sociali, compresi i liberi professionisti e che rispettano i requisiti di cui all'art. 22 del Reg.(UE) n. 651/2014 e ss.mm.ii.
- per la Linea B: Micro, piccole e medie imprese come definite dall'allegato 1 del Reg. (UE) n. 651/2014.

Per entrambe le tipologie le imprese devono essere in possesso dei requisiti previsti dall'Avviso e localizzate in Toscana.

La domanda di agevolazione, redatta in lingua italiana e presentata esclusivamente per via telematica sul nuovo sistema informativo Sistema Fondi Toscana (SFT), deve essere compilata e sottoscritta dal titolare/rappresentante legale del richiedente.

Per informazioni consultare la pagina dedicata su Sviluppo Toscana

<https://www.sviluppo.toscana.it/bando132micro>

Per assistenza sul Bando e sui contenuti della domanda: gestionestrumentifin@sviluppo.toscana.it

Per supporto tecnico-informatico sul sistema gestionale

supportobando132micro@sviluppo.toscana.it

Ufficio Giovanisi - Regione Toscana

Numero verde 800 098 719 e e-mail info@giovanisi.it

OPPORTUNITA' REGIONALI PER LE PERSONE



Tutte le offerte sono rivolte a candidati ambosessi ai sensi del L.903/77 - D. Lgs. n.198/2006

Bonus GOL per la partecipazione alla formazione

Il Bonus GOL è un incentivo della Regione Toscana rivolto a coloro che completano percorsi formativi del programma GOL (Garanzia Occupabilità Lavoro). Può aderirvi chi partecipa ai corsi da cataloghi Upskilling o Reskilling, a quelli finanziati con Assegno formazione GOL, oppure chi è titolare di Patto di servizio GOL e frequenta corsi online (piattaforme Trio o nazionali EDO, se autorizzate). Non è ammesso chi già riceve ADI, SFL, NASPI, DISCOLL o altri ammortizzatori, chi ha già concluso un corso GOL e ottenuto attestazione, chi sta frequentando un percorso già avviato, o chi ha già beneficiato di Bonus GOL.

L'importo del bonus va da un minimo di **100 euro** fino ad un massimo di **500 euro**. Può richiedere il bonus chi ha partecipato a percorsi dei Cataloghi GOL in Toscana (Upskilling e Reskilling), a percorsi finanziati con l'Assegno dell'Assegno formazione GOL oppure chi ha un Patto di servizio Gol sottoscritto nei Centri per l'Impiego (CPI) della Toscana e partecipa ai percorsi di formazione online erogati dalla piattaforma Trio (unicamente i percorsi finanziati dal Programma GOL) e da eventuali piattaforme nazionali autorizzate dal Ministero del Lavoro e delle Politiche Sociali quale EDO.

Dal 28 luglio 2025 è possibile aderire esclusivamente presso i Centri per l'Impiego della Toscana, scegliendo il Bonus al momento dell'iscrizione al percorso formativo (Upskilling/Reskilling, Assegno formazione, o prima dell'avvio del corso online).

E' possibile fare richiesta di bonus:

- **fino al 5 dicembre 2025** per Upskilling, Reskilling, Trio;

Per info e adesioni rivolgersi al Centro per l'Impiego di riferimento

Yes I Start Up Toscana: corsi per l'autoimprenditorialità

A seguito di un accordo di cooperazione istituzionale tra la Regione Toscana, ARTI e l'Ente Nazionale per il Microcredito (ENM), ha preso avvio il progetto "Yes I Start Up Toscana - Formarsi per diventare imprenditore/imprenditrice in Toscana" (YISU Toscana).

Con questo progetto, la Regione Toscana, nell'ambito di Giovanisì, intende favorire l'occupabilità delle persone, con particolare attenzione ai giovani e alle donne, attraverso processi di formazione per la creazione d'impresa e per l'autoimpiego.

I percorsi formativi sono completamente gratuiti e sono realizzati da agenzie formative toscane accreditate. Consentono a chi intende diventare imprenditore/imprenditrice di strutturare la propria idea di impresa e di acquisire le conoscenze di base necessarie per la creazione e la gestione di un'attività imprenditoriale, nonché di acquisire nozioni finalizzate al miglioramento delle soft skills.

Possono partecipare ai percorsi:

- giovani NEET under 30;
- beneficiari di ammortizzatori sociali;
- beneficiari di sostegno al reddito di natura assistenziale;
- donne in condizioni di svantaggio;
- persone con disabilità;
- lavoratori maturi (55 anni e oltre);
- disoccupati senza sostegno al reddito;
- lavoratori con redditi molto bassi;
- disoccupati esclusi dal Programma GOL;
- lavoratori occupati, ad eccezione dei titolari di attività d'impresa da più di 24 mesi.

Tutti i potenziali beneficiari, prima di iniziare il percorso formativo previsto dal progetto, dovranno effettuare un colloquio di valutazione (assessment) presso il Centro per l'Impiego.

I percorsi comprendono una fase iniziale, in cui il beneficiario partecipa ad un percorso formativo collettivo della durata di **60 ore**, seguita da un percorso individuale di accompagnamento e di assistenza tecnico specialistica one to one della durata **40 ore**.

Per informazioni ed iscrizione ai corsi del progetto YISU Toscana è necessario rivolgersi ai **Centri per l'impiego** o alle **Agenzie per il Lavoro** della Toscana.

Avviso pubblico rivolto a donne inserite in percorsi di cui alla DGR n. 122/2024 per la concessione di contributi individuali a sostegno dei percorsi di politica attiva – Annualità 2024-2026

La Regione Toscana sostiene l'occupabilità e l'autonomia economica delle donne inserite in percorsi di uscita dalla violenza (DGR n. 122/2024) tramite contributi individuali per la partecipazione a politiche attive del lavoro e percorsi formativi, con misure di accompagnamento come voucher di conciliazione e contributi per la mobilità.

Destinatarie dell'Avviso sono le donne maggiorenni che:

- siano inserite in percorsi di protezione per violenza di genere, certificati da Servizi sociali, Centri antiviolenza o Case rifugio;
- siano residenti o domiciliate in Toscana (per le cittadine non comunitarie: permesso di soggiorno valido per lavoro);
- siano in stato di disoccupazione e iscritte a un Centro per l'impiego toscano;
- abbiano stipulato il Progetto per l'Occupabilità presso il CPI.

I contributi previsti:

1. Indennità di frequenza per politiche attive erogate dai CPI: € 3,50/h (max € 175).

2. Voucher formativi:

- Qualifica professionale: max € 6.000
- Certificazione competenze: 1 AdA € 3.000 - più AdA max € 5.000
- Formazione obbligatoria breve: max € 1.000
- Formazione breve (max 60 h): € 500-2.000 (più corsi max € 2.500)
- Competenze tecnico-professionali (Accordo Stato-Regioni 22/02/2012): € 1.200-2.000 (più corsi max € 3.000)
- Patente B: max € 1.000 - Abilitazione professionalizzante: max € 3.000

3. Indennità di frequenza formativa: € 3,50/h (max € 3.150).

4. Misure di accompagnamento (max complessivo € 6.000):

- Voucher di conciliazione per figli minori di 13 anni o non autosufficienti/disabili certificati;
- Contributi per mobilità geografica.

Presentazione domande: dal 14/03/2024 fino a esaurimento fondi.

Per informazioni rivolgersi al Centro Impiego di Arezzo - E-mail: po.donne.arezzo@arti.toscana.it

Borse di Mobilità EURES

La Regione Toscana attiva borse individuali di mobilità professionale per svolgere un'esperienza lavorativa o di tirocinio non curriculare in un Paese dell'Unione Europea o dell'EFTA (Norvegia, Islanda, Svizzera e Liechtenstein) diverso da quello di residenza.

La borsa di mobilità professionale comprende la borsa di inserimento lavorativo (da 3 a 6 mesi, per un importo massimo totale di 4.500 euro), le spese di viaggio A/R (calcolate in base alla distanza, fino a 3.000 euro) ed eventualmente le spese di iscrizione per la frequenza di un corso di lingua o di formazione (fino a 750 euro).

Per fare domanda è necessario:

- essere disoccupato (ai sensi del D.lgs. 150/2015) oppure inattivo (es. studente), iscritto ad un Centro per l'impiego della Toscana, al momento della stipula di un contratto di lavoro/tirocinio/apprendistato in un paese dell'Unione europea o dell'EFTA diverso da quello di residenza.
- aver compiuto 18 anni;
- essere cittadino dell'Unione Europea (o con permesso di soggiorno UE per soggiornanti di lungo periodo) residente in Toscana;
- essersi recati presso un Centro per l'impiego della Toscana per effettuare l'azione di politica attiva "Consulenza Eures", che consiste in uno o più colloqui individuali di informazione e consulenza e deve essere registrata sul Patto di Servizio prima della stipula del contratto;
- essere in possesso del contratto o della lettera di impegno alla stipula del datore di lavoro.

La domanda (e la documentazione allegata prevista all'art. 9 del bando) deve essere trasmessa tramite l'applicazione "Formulario di presentazione dei progetti FSE on line", previa registrazione al Sistema Informativo FSE.

Si accede al Sistema Informativo FSE con Carta sanitaria toscana/CNS abilitata/Carta d'identità elettronica ed un lettore smart card, oppure con credenziali SPID (Sistema Pubblico di Identità Digitale).

Le domande potranno essere presentate fino ad esaurimento delle risorse e comunque **non oltre il 31 dicembre 2027.**

Per maggiori info, Bando e Allegati: <https://giovanismi.it/bando/borse-di-mobilita-professionale-in-europa-2/>

Numero verde 800 098 719 e e-mail info@giovanismi.it

Voucher di conciliazione e mobilità

Nell'ambito del Patto per il Lavoro, ARTI promuove 5 avvisi con l'obiettivo di sostenere i percorsi di ingresso e di reinserimento lavorativo, in particolare rispondendo ai bisogni di conciliazione vita-lavoro e mobilità geografica di soggetti disoccupati e coinvolti nel programma GOL (Garanzia di occupabilità dei lavoratori).

Possono richiedere i voucher, per un importo massimo di **1.000 euro**, le persone iscritte al Programma GOL o Patto per il Lavoro con responsabilità di cura nei confronti di figli minori di 13 anni, o familiari, parenti e affini in condizioni di non autosufficienza o disabilità.

Le misure finanziate riguardano:

- voucher per l'acquisto di servizi di cura, intrattenimento, sostegno di figli/e minori di 13 anni, come servizi per la prima infanzia o ludoteche;
- voucher per l'acquisto di servizi di cura o assistenza per figli/e in condizione di disabilità o non autosufficienza;
- voucher per l'acquisto di servizi di cura, assistenza ad altri familiari, parenti ed affini entro il secondo grado, anche non conviventi, in condizioni di non autosufficienza o disabilità;
- contributi forfettari per spese di trasporto per frequentare percorsi formativi o tirocini concordati nel patto di servizio con i Centri per l'Impiego o con soggetti accreditati ai servizi al lavoro.

Per maggiori info, Bando e Allegati: <https://arti.toscana.it/web/arti/-/avviso-pubblico-per-il-finanziamento-di-voucher-di-conciliazione-e-di-mobilita-nell-ambito-del-patto-per-il-lavoro>

Per informazioni: gestioneavvisi.ar.si@arti.toscana.it

oppure a Ufficio Giovanisi telefono: n. verde 800.098.719

mail: info@giovanisi.it



Finanziato
dall'Unione europea
NextGenerationEU



Regione Toscana

GIOVANI SÌ



BONUS GOL

**COMPLETA IL TUO PERCORSO
FORMATIVO E RICEVI
IL BONUS GOL**



Tutte le offerte sono rivolte a candidati ambosessi ai sensi del L.903/77 - D. Lgs. n.198/2006



Finanziato dall'Unione europea NextGenerationEU

ML

ARTI CENTRI PER L'IMPIEGO REGIONE TOSCANA

Regione Toscana

GOL

LA FORMAZIONE IN TOSCANA VALE!

Bonus Politiche Attive

REGIONE TOSCANA
CENTRI PER L'IMPIEGO

ARTI
CENTRI PER L'IMPIEGO
REGIONE TOSCANA

SAI CHE IN TOSCANA ESISTE UN BONUS A PARTIRE DA 500€ se ti trovi in una situazione di svantaggio sociale ed economico e stai cercando lavoro?

GOL!

Vieni al Centro per l'Impiego e scopri quali sono le condizioni per aderire al **Percorso Lavoro e Inclusione del programma GOL!**

Potrai ottenere un bonus di accesso di 500 euro e potrai ricevere anche un bonus di partecipazione di **ulteriori 500 euro al mese**, per un massimo di 8 mesi, per la partecipazione a misure di **politica attiva lavoro e inclusione**.

PROSSIMI EVENTI

CENTRO PER L'IMPIEGO DI

SANSEPOLCRO

OPEN DAY
SETTORE METALMECCANICO

11 NOVEMBRE 2025 ORARIO 9-13 /15-17
PER INFO CHIAMA 05519985075 O SCRIVI A
PRESELEZIONE.SANSEPOLCRO@ARTI.TOSCANA.IT

PORTA IL TUO CV AL CENTRO IMPIEGO!



OFFERTE DI LAVORO IN PRESELEZIONE

Candidarsi online oppure inviare il curriculum via mail all'indirizzo preselezione.sansepolcro@arti.toscana.it citando il codice di riferimento dell'annuncio

Tipologia: Preselezione
Codice: **AR-269131**
Scadenza: 07/11/2025
Qualifica: **Addetti alla contabilità**
Descrizione: Per azienda della GDO zona Sansepolcro si ricerca n° 1 IMPIEGATO/A
AMMINISTRATIVO/A.
La persona dovrà occuparsi di registrazioni contabili, emissione DDT e fatture.
Si offre contratto iniziale a tempo determinato per 3 mesi con possibilità di
inserimento in organico
Rich. esperienza: SI
Tipo contratto: PART TIME
Luogo lavoro: SANSEPOLCRO

Tipologia: Preselezione
Codice: **AR-269219**
Scadenza: 07/11/2025
Qualifica: **Manovali e personale non qualificato dell'edilizia civile e professioni
assimilate**
Descrizione: Azienda del settore edile ricerca la figura di CARTONGESSISTA CON ESPERIENZA.
Rich. esperienza: SI
Tipo contratto: FULL TIME, LAVORO CON ORARIO SPEZZATO
Luogo lavoro: SANSEPOLCRO

Tipologia: Preselezione
Codice: **AR-269220**
Scadenza: 07/11/2025
Qualifica: **Muratori in pietra e mattoni**
Descrizione: Azienda del settore edile ricerca la figura di MURATORE/TRICE CON ESPERIENZA. Richiesta esperienza pregressa nella mansione. Saranno valutati positivamente il possesso di patente C, patentino per la guida di Gru e di escavatore.

Rich. esperienza: SI
Tipo contratto: FULL TIME, LAVORO CON ORARIO SPEZZATO
Luogo lavoro: SANSEPOLCRO

Tipologia: Preselezione
Codice: **AR-269225**
Scadenza: 07/11/2025
Qualifica: **Acconciatori**
Descrizione: Salone di parrucchieria ricerca la figura di PARRUCCHIERE/A con esperienza. La figura si occuperà taglio, colore, piega, lavaggio, messa in piega.

Rich. esperienza: SI
Tipo contratto: FULL TIME, PART TIME
Luogo lavoro: SANSEPOLCRO

Tipologia: Preselezione
Codice: **AR-269185**
Scadenza: 09/11/2025
Qualifica: **Analisti e progettisti di software**
Descrizione: Azienda informatica di Sansepolcro ricerca n° 1 CONSULENTE IT. La figura si occuperà delle seguenti mansioni:
•Formazione e assistenza agli utenti
•Interfaccia tra i processi e il software
•Supporto all'analisi funzionale
Rich. esperienza: SI
Tipo contratto: FULL TIME
Luogo lavoro: SANSEPOLCRO

Tipologia: Preselezione
Codice: **AR-269280**
Scadenza: 10/11/2025
Qualifica: **Cuochi in alberghi e ristoranti**
Descrizione: Ristorante di Sansepolcro ricerca la figura di AIUTO CUOCO/A. La figura si occuperà prevalentemente di supportare la cucina nella preparazione degli antipasti, lavaggio ortaggi per contorni, lavapiatti. Preferibile esperienza pregressa nella mansione o forte interesse alla mansione. Preferibile essere già in possesso di HACCP. Buona conoscenza lingua Italiana. Orario di lavoro: 11.30-15.30; 19.30 - 22.30. Riposo Lunedì e Domenica sera.
Rich. esperienza: NO
Tipo contratto: LAVORO CON ORARIO SPEZZATO, LAVORO NEL FINE SETTIMANA, PART TIME
Luogo lavoro: SANSEPOLCRO

Tipologia: Preselezione
Codice: **AR-269287**
Scadenza: 10/11/2025
Qualifica: **Elettrotecnici**
Descrizione: Azienda di Sansepolcro ricerca N. 1 ELETTRICISTA
Rich. esperienza: SI
Tipo contratto: FULL TIME, LAVORO CON ORARIO SPEZZATO
Luogo lavoro: SANSEPOLCRO

Tipologia: Preselezione
Codice: **AR-269393**
Scadenza: 10/11/2025
Qualifica: **Conduttori di mezzi pesanti e camion**
Descrizione: Azienda di Pieve Santo Stefano ricerca n. 1 AUTISTA CAMION E MEZZI PESANTI per consegne di calcestruzzo, massi da scogliera e aggregati .
Rich. esperienza: NO
Tipo contratto: FULL TIME, LAVORO CON ORARIO SPEZZATO
Luogo lavoro: PIEVE SANTO STEFANO

Tipologia: Preselezione
Codice: **AR-269319**
Scadenza: 11/11/2025
Qualifica: **Tecnici meccanici**
Descrizione: Autofficina ricerca la figura di MECCATRONICO CON ESPERIENZA.
Rich. esperienza: SI
Tipo contratto: FULL TIME
Luogo lavoro: SANSEPOLCRO

Tipologia: Preselezione
Codice: **AR-269515**
Scadenza: 11/11/2025
Qualifica: **Muratori in pietra e mattoni**
Descrizione: Azienda edile ricerca APPRENDISTA MURATORE, per lavori di ristrutturazione interna ed esterna(cartongesso, intonaco, cappotto ecc.)
Rich. esperienza: NO
Tipo contratto: FULL TIME
Luogo lavoro: SANSEPOLCRO

Tipologia: Preselezione
Codice: **AR-269323**
Scadenza: 12/11/2025
Qualifica: **Tecnici meccanici**
Descrizione: Autofficina ricerca la figura di MECCANICO/A AUTO CON ESPERIENZA. Richiesta pregressa esperienza nella mansione e conoscenza della mecatronica. Richiesta patente B.

Rich. esperienza: SI
Tipo contratto: FULL TIME
Luogo lavoro: SANSEPOLCRO

Tipologia: Preselezione
Codice: **AR-269399**
Scadenza: 12/11/2025
Qualifica: **Disegnatori tecnici**
Descrizione: Azienda settore metalmeccanico di Sansepolcro ricerca N. 1 IMPIEGATO UFFICIO TECNICO

Rich. esperienza: NO
Tipo contratto: FULL TIME, LAVORO CON ORARIO SPEZZATO
Luogo lavoro: SANSEPOLCRO

Tipologia: Preselezione
Codice: **AR-269404**
Scadenza: 12/11/2025
Qualifica: **Saldatori e tagliatori a fiamma**
Descrizione: Azienda lavorazione metalli di Anghiari ricerca N.1 SALDATORE
Rich. esperienza: SI
Tipo contratto: FULL TIME, LAVORO CON ORARIO SPEZZATO
Luogo lavoro: ANGHIARI

Tipologia: Preselezione
Codice: **AR-269693**
Scadenza: 13/11/2025
Qualifica: **Operai addetti ai servizi di igiene e pulizia**
Descrizione: Si ricerca n. 1 ADDETTA/O AI SERVIZI DI PULIZIA per azienda settore pulizie e manutenzione a San Giustino
Rich. esperienza: NO
Tipo contratto: LAVORO NEL FINE SETTIMANA, PART TIME
Luogo lavoro: SAN GIUSTINO, SANSEPOLCRO

Tipologia: Preselezione
Codice: **AR-269695**
Scadenza: 13/11/2025
Qualifica: **Manovali e personale non qualificato dell'edilizia civile e professioni assimilate**
Descrizione: azienda settore artigianato edile ricerca n. 1 APPRENDISTA MONTATORE CARTONGESSO per zona Sansepolcro/San Giustino.
Rich. esperienza: NO
Tipo contratto: FULL TIME, LAVORO CON ORARIO SPEZZATO
Luogo lavoro: SAN GIUSTINO, SANSEPOLCRO

Tipologia: Preselezione
Codice: **AR-269708**
Scadenza: 13/11/2025
Qualifica: **Meccanici motoristi e riparatori di veicoli a motore**
Descrizione: Azienda di commercio e riparazione mezzi agricoli ricerca n. 2 MECCANICI per sede operativa di Anghiari ed altra unità distaccata in Umbria. La figura richiesta dovrà occuparsi del montaggio attrezzatura agricola - manutenzione ordinaria e straordinaria su trattori e attrezzature agricole - diagnosi guasti elettrici ed elettronici - montaggio e collaudo nuovi macchinari - assistenza tecnica presso officina azienda e/o presso cliente
Rich. esperienza: NO
Tipo contratto: FULL TIME, LAVORO CON ORARIO SPEZZATO
Luogo lavoro: ANGHIARI

Tipologia: Preselezione
Codice: **AR-269710**
Scadenza: 14/11/2025
Qualifica: **Tecnici meccanici**
Descrizione: Autofficina ricerca la figura di APPRENDISTA MECCANICO/A. Richiesta buone conoscenze informatiche, buona manualità meccanica e di diagnostica di base. Preferibile possesso di Qualifica di Meccatronico.

Rich. esperienza: NO
Tipo contratto: FULL TIME
Luogo lavoro: SANSEPOLCRO

Tipologia: Preselezione
Codice: **AR-269760**
Scadenza: 14/11/2025
Qualifica: **Pittori edili**
Descrizione: Azienda del settore edile-tinteggiatura ricerca la figura di APPRENDISTA MANOVALE EDILE ADDETTO/A ALLE RIFINITURE. Si richiede buona manualità e interesse al settore pittura tinteggiatura edile.

Rich. esperienza: NO
Tipo contratto: FULL TIME
Luogo lavoro: SANSEPOLCRO

Tipologia: Preselezione
Codice: **AR-267277**
Scadenza: 14/11/2025
Qualifica: **Analisti e progettisti di applicazioni web**
Descrizione: Azienda del settore informatico ricerca ADDETTO/A SVILUPPO E MANUTENZIONE EVOLUTIVA DI UN SOFTWARE SaaS e di una App mobile proprietaria, contribuendo attivamente a plasmare il prodotto che eroghiamo ai nostri clienti. Il ruolo è bilanciato tra ambiente web e la nostra App mobile proprietaria, tutte le figure sono Full Stack.
Rich. esperienza: SI
Tipo contratto: FULL TIME
Luogo lavoro: SANSEPOLCRO

Tipologia: Preselezione
Codice: **AR-269952**
Scadenza: 16/11/2025
Qualifica: **Baristi e professioni assimilate**
Descrizione: Bar di Sansepolcro ricerca n°1 BARISTA. La figura svolgerà attività di servizio al banco e ai tavoli. Completano il profilo buone capacità relazionali e dinamicità.
Rich. esperienza: SI
Tipo contratto: LAVORO NEL FINE SETTIMANA, PART TIME
Luogo lavoro: SANSEPOLCRO

OFFERTE RISERVATE AL COLLOCAMENTO MIRATO

Candidarsi online oppure inviare il curriculum via mail all'indirizzo
preselezione.sansepolcro@arti.toscana.it citando il codice di riferimento dell'annuncio

Tipologia: Collocamento mirato - Preselezione
Codice: **AR-269655**
Scadenza: 19/11/2025
Qualifica: **Operai addetti ai servizi di igiene e pulizia**
Descrizione: Azienda settore legno di Sestino ricerca n°1 ADDETTO/A PULIZIE.
Offerta riservata esclusivamente agli iscritti/e all'art.1 L.68/99
Rich. esperienza: NO
Tipo contratto: PART TIME
Luogo lavoro: SESTINO

Tipologia: Collocamento mirato - Preselezione
Codice: **AR-269661**
Scadenza: 19/11/2025
Qualifica: **Personale non qualificato addetto all'imballaggio e al magazzino**
Descrizione: Azienda settore legno di Sestino ricerca n°1 ADDETTO/A ALL'IMBALLAGGIO
L'offerta è esclusivamente riservata a Lavoratori Art.1 L.68/99
Rich. esperienza: NO
Tipo contratto: PART TIME
Luogo lavoro: SESTINO

Tipologia: Collocamento mirato - Preselezione
Codice: **AR-269672**
Scadenza: 19/11/2025
Qualifica: **Addetti a macchinari per la produzione in serie di mobili e di articoli in legno**
Descrizione: Azienda settore legno di Sestino ricerca n°1 ADDETTO/A ALLA FERRAMENTA
L'offerta è esclusivamente riservata a Lavoratori Art.1 L.68/99
Rich. esperienza: NO
Tipo contratto: PART TIME
Luogo lavoro: SESTINO

Tutte le offerte sono rivolte a candidati ambosessi ai sensi del L.903/77 - D. Lgs. n.198/2006

OFFERTE IN CONTATTO DIRETTO

Tutte le offerte sono rivolte a candidati ambosessi ai sensi del L.903/77 - D. Lgs. n.198/2006

Tipologia: Contatto Diretto
Codice: **AR-268131**
Scadenza: 07/11/2025
Qualifica: **Tecnici della vendita e della distribuzione**
Descrizione: Si ricerca PROMOTER per attività di VENDITA ASSISTITA di una nota marca di spremute nei giorni 7-8 NOVEMBRE (VEN/SAB) a SANSEPOLCRO (AR) .
PAGAMENTO IMMEDIATO !
In caso di disponibilità in entrambe le date indicate (no solo 1 giorno), inviare candidatura a: info@promoplanet.it specificando in oggetto

CANDIDATURA PROMOTER "SANSEPOLCRO" 7-8 NOVEMBRE.
Grazie
Rich. esperienza: NO
Tipo contratto: FULL TIME
Luogo lavoro: SANSEPOLCRO

Tipologia: Contatto Diretto
Codice: **AR-268862**
Scadenza: 12/11/2025
Qualifica: **Acconciatori**
Descrizione: MARCELLO HAIR ISTITUTO DI BELLEZZA in zona Sansepolcro ricerca un/una ACCONCIATORE APPRENDISTA.
La persona inserita avrà responsabilità nelle mansioni di applicazione dello shampoo, passaggio colori e messa in piega.
E' richiesto conseguimento qualifica presso scuola formativa professionale.
Per candidarsi, inviare curriculum alla mail lucrezia.giovagnini100@gmail.com.
Rich. esperienza: NO
Tipo contratto: FULL TIME, LAVORO NEL FINE SETTIMANA, PART TIME
Luogo lavoro: SANSEPOLCRO

Tipologia: Contatto Diretto
Codice: **AR-269732**
Scadenza: 20/11/2025
Qualifica: **Operai addetti ai servizi di igiene e pulizia**
Descrizione: Società Cooperativa Electra ricerca n. 2 ADDETTI/E ALLE PULIZIE PART TIME. La figure ricercate si occuperanno di pulizie uffici e bagni con orario part time di 12 ore settimanali. Preferibile esperienza pregressa nella mansione. Richiesta patente B. Per candidarsi contattare il numero 3501874518 o inviare il CV per e-mail all'indirizzo cooperativaelectra24@gmail.com
Rich. esperienza: NO
Tipo contratto: PART TIME
Luogo lavoro: SAN GIUSTINO

Tipologia: Contatto Diretto
Codice: **AR-269783**
Scadenza: 04/12/2025
Qualifica: **Acconciatori**
Descrizione: MARCELLO HAIR ISTITUTO DI BELLEZZA ricerca un/una ACCONCIATORE APPRENDISTA. La persona inserita si occuperà di applicazione dello shampoo, passaggio colori e messa in piega. E' richiesto interesse ad imparare la mansione. Per candidarsi, inviare curriculum alla mail lucrezia.giovagnini100@gmail.com
Rich. esperienza: NO
Tipo contratto: FULL TIME, LAVORO NEL FINE SETTIMANA, PART TIME
Luogo lavoro: SANSEPOLCRO