

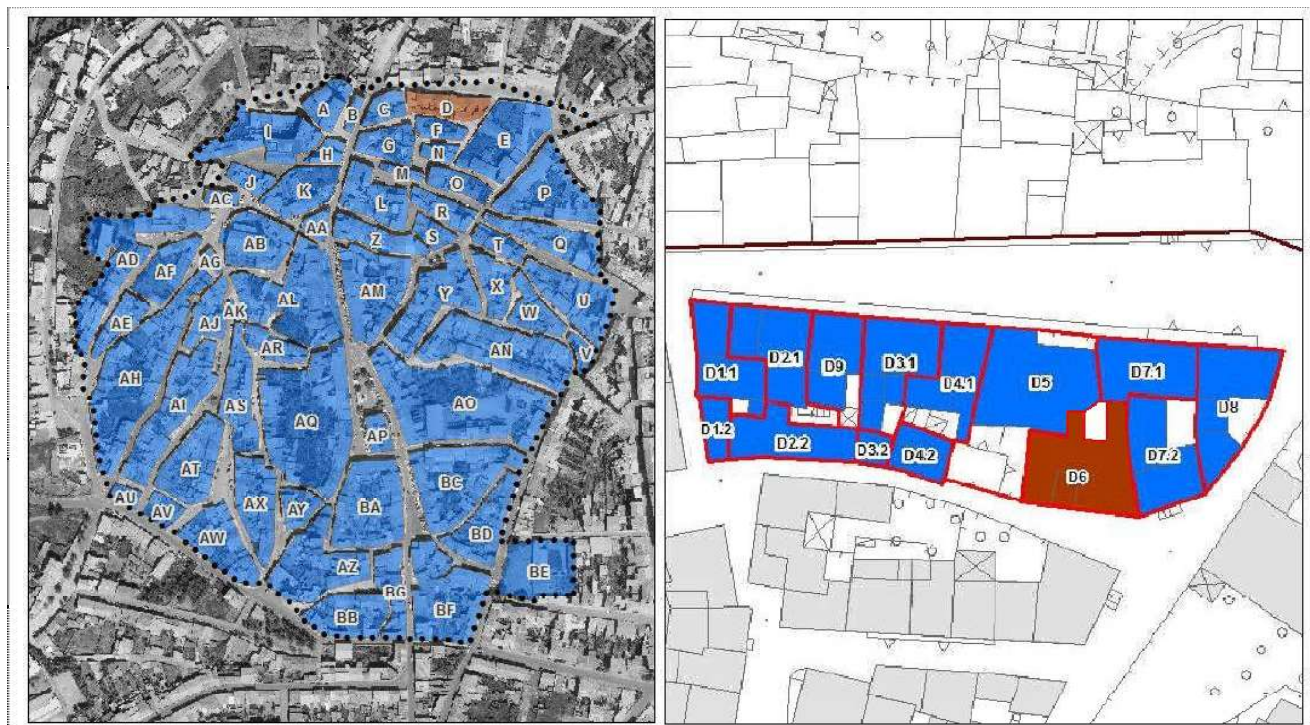


## PIANO PARTICOLAREGGIATO DEL CENTRO MATRICE Comune di Pozzomaggiore

### localizzazione

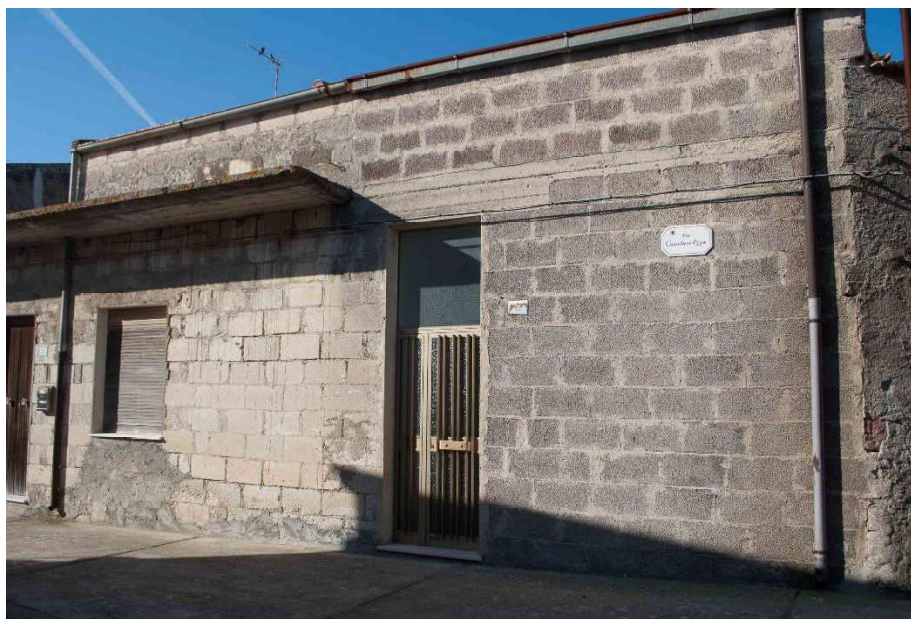
### SCHEDA D6

COMPARTO	D	Via Ulumos - Via Quartieri Ezzu - 3 <sup>a</sup> Traversa Via Progresso - Via Progresso
UNITA' EDILIZIA	6	fabbricato al civico n° 17-19 di Via Quartieri Ezzu
ESTREMI CATASTALI	Foglio 17	particella parte 257





## PIANO PARTICOLAREGGIATO DEL CENTRO MATRICE Comune di Pozzomaggiore



### sezione descrittiva

Superficie lotto (mq):	218,00
Superficie coperta (mq):	155,39
Superficie libera (mq):	11,00
Rapporto di copertura:	0,71
Volume edificato(mc):	654,70
Indice fondiario:	3,00
Altezza minima (m):	4,45
Altezza massima (m):	5,00
Larghezza fronte principale (m):	15,50
Numero di piani:	1,+1/2
Destinazione d'uso piano terra:	abitazione
Destinazione d'uso altri piani:	
Proprietà:	privata
Utilizzo:	inutilizzata
Epoca di impianto:	recente su edificio storico



## PIANO PARTICOLAREGGIATO DEL CENTRO MATRICE Comune di Pozzomaggiore

### sezione tecnica

#### elementi di facciata

Finitura superficiale	Assente, blocchi cls
Zoccolatura	
Cornicione	
Fascia marcapiano	
Cornice portone di ingresso	
Lesene	
Bugnato	
Lunetta portone ingresso	
Cornici finestre piano terra	
Cornici finestre piano primo	
Gradini	
Soglia portone	in marmo
Davanzali finestre	in marmo
Elementi tradizionali	
Balcone	
Terrazzo d'attico	
Cancello	
Inferriata	

#### sistemi portanti delle aperture

Portone di ingresso
Finestre piano terra
Finestre piano primo

#### infissi

Portone di ingresso
Porta laterale
Finestre piano terra
Oscuramenti piano terra
Finestre piano primo
Oscuramenti piano primo
Finestre piano secondo
Oscuramenti piano secondo

#### materiale

legno
vetro e alluminio anodizzato
avvolgibili pvc

#### stato

cattivo
mediocre
cattivo



## PIANO PARTICOLAREGGIATO DEL CENTRO MATRICE Comune di Pozzomaggiore

<b>copertura</b>	<i>Tipo, struttura</i> a falde, 2 falde	<i>materiale</i> tegole marsigliesi	<i>stato</i> buono
<b>sistemi smaltimento acque</b>	<i>posizione</i>	<i>materiale</i>	<i>stato</i>
Canale di gronda	esterno	ferro	pessimo
Pluviali	esterni	ferro/plastica	cattivo
Terminali	esterni	ferro	cattivo

### impianti a vista

cavi elettrici e/o telefonici

### sezione conservativa

Stato di conservazione generale	incompiuto
Alterazioni	Alterazione aperture sul fronte: sovradimensionamento apertura secondaria Utilizzo di materiali non consoni con la tradizione storica: avvolgibili in pvc e porta laterale in alluminio anodizzato, pluviali in plastica aggetto in c.a.
Elementi da preservare	
Stato conservazione tipo edilizio	recente su edificato storico
Tipo edilizio storico	tipo edilizio recente
Tipologia edificio	fabbricato monoaffaccio in linea sul fronte strada senza corte
Classificazione	edificio di epoca recente, o recentemente ristrutturato, con canoni tipologici e/o impiego di materiali dissonanti con la tradizione costruttiva del centro storico

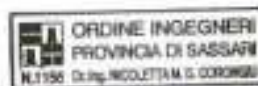




## PIANO PARTICOLAREGGIATO DEL CENTRO MATRICE Comune di Pozzomaggiore

### Prescrizioni di piano

Interventi assentiti	A, B, C, D, E
Prescrizioni	O2, P1.2, P4, P15, Q4, Q6, S1, T3, T8, V1, W5
Ulteriori prescrizioni	Dissimulare i cavi elettrici e/o telefonici. Sostituire il canale e i discendenti con canale e discendenti in rame. Demolire l'aggetto in c.a. È consentita l'apertura di una nuova finestra, come indicato nel profilo regolatore. Il rilascio del titolo abilitativo è subordinato all'impiego di infissi in legno per tutte le aperture, nonché al recepimento di tutte le prescrizioni. Q4: è consentita la chiusura della terrazza ripristinando la continuità della falda. W5: installare un parapetto in ferro



Nicoletta M. S. Corongiu