

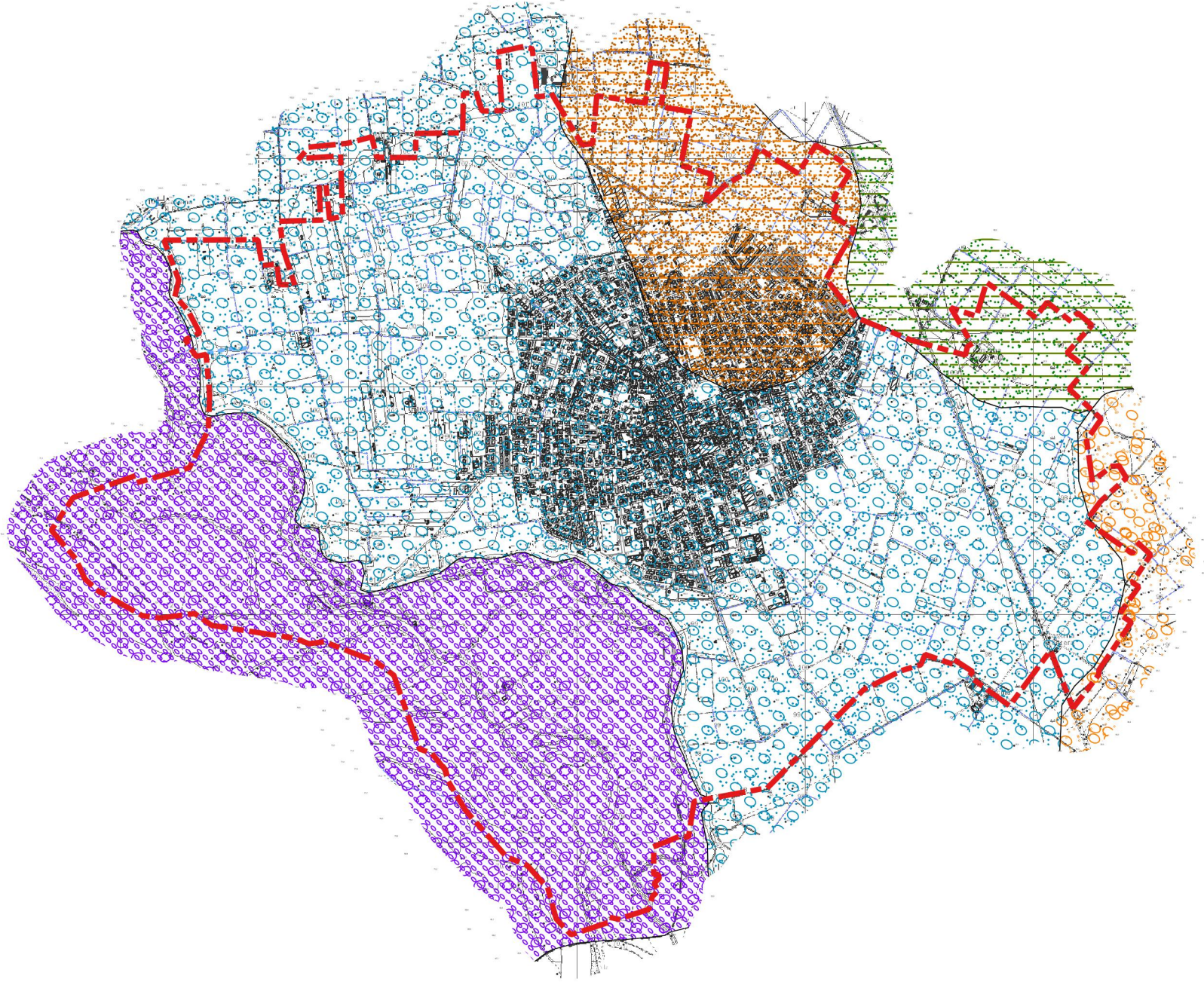
UNITA' GEOLOGICHE DEL QUATERNARIO

Unità della valle del Ticino
assimilabile al Sintema del Po (Pg)
Pleistocene sup.-Olocene

Depositi fluviali costituiti prevalentemente
da ghiaie e sabbie

Unità della "Bassa pianura sabbiosa"
assimilabile al Supersintema dei Laghi (LCN)
Pleistocene superiore

Depositi fluviali e fluviooglaciali costituiti da ghiaie a
supporto clastico con matrice sabbiosa, sabbie ghiaiose,
sabbie limose e limi sabbiosi



CARATTERI LITOLOGICI SUPERFICIALI

- Ghiaie ben gradate con sabbia; substrato non calcareo;
limite tra suolo e substrato a circa 0,5-1 m da p.c.
- Ghiaie poco gradate; substrato non calcareo;
limite tra suolo e substrato inferiore a 1 m da p.c.
- Ghiaie poco gradate con sabbia; substrato non calcareo;
limite tra suolo e substrato inferiore a 1 m da p.c.
- Sabbie limose; substrato non calcareo;
limite tra suolo e substrato a circa 1-2 m da p.c.
- Limi sabbiosi; substrato non calcareo;
limite tra suolo e substrato a circa 1-2 m da p.c.

ELEMENTI GEOMORFOLOGICI

- Orlo di scarpata morfologica
- Traccia di alveo abbandonato
- Traccia di paleoalvei
- Dossi fluviali

AMBITI GEOMORFOLOGICI

Pianure alluvionali attuali o recenti

- Superfici adiacenti ai corsi d'acqua, inondabili durante gli eventi di piena ordinaria. Comprendono il letto di piena dei corsi d'acqua a canali intrecciati, isole fluviali ed aree golenali.
- Superfici a morfologia pianeggiante, situate alla stessa quota del corso d'acqua o poco in rilievo, inondabili durante le piene di maggiore consistenza. Sono presenti in posizione intermedia fra la piana fluviale terrazzata e le aree più inondabili limitrofe ai corsi d'acqua.

Bassa pianura sabbiosa, costituente il settore distale del "Livello Fondamentale della Pianura"

- Porzione in rilievo sul piano di base facente parte di un sistema di dossi allungati ubicati al bordo delle scarpate che delimitano le principali incisioni fluviali, sia attive che fossili
- Superfici stabili, a morfologia pianeggiante o leggermente ondulata. Costituiscono il piano di base (superficie modale) della bassa pianura sabbiosa e sono situate in posizione intermedia tra le superfici in rilievo (dossi) e le aree depresse (conche e paleoalvei).

Limite comunale

STUDIO DI GEOLOGIA

Dott. Geol. Marco Parmigiani
Via R. Sanzio, n.3 - 21049 - Tradate (VA)

Tel. e Fax ufficio: 0331 - 810710

e_mail: geologoparmigiani@gmail.com



COMUNE DI MOTTA VISCONTI
Provincia di Milano

COMPONENTE GEOLOGICA, IDROGEOLOGICA
E SISMICA DEL PIANO DI GOVERNO
DEL TERRITORIO

AGGIORNAMENTO 2025

Carta geologica e geomorfologica

Tav. 1

Scala principale 1:10.000
Scala box 1:25.000

Tradate, Settembre 2025

Il tecnico incaricato
Dott. Geol. Marco Parmigiani



Handwritten signature of Marco Parmigiani.