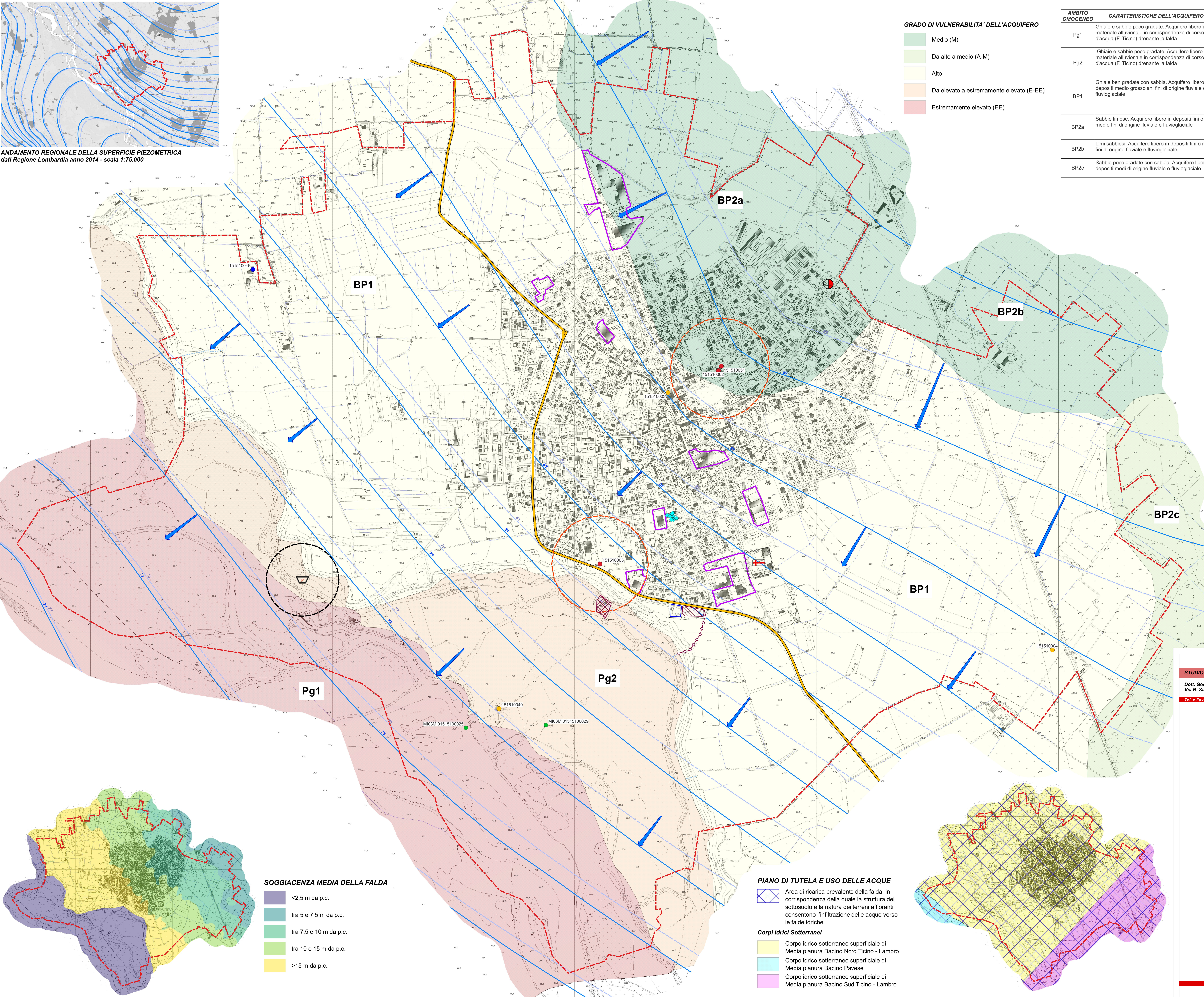


ANDAMENTO REGIONALE DELLA SUPERFICIE PIEZOMETRICA
dati Regione Lombardia anno 2014 - scala 1:75.000



GRADO DI VULNERABILITA' DELL'ACQUIFERO

- Medio (M)
- Da alto a medio (A-M)
- Alto
- Da elevato a estremamente elevato (E-EE)
- Estremamente elevato (EE)

AMBITO OMOGENEO	CARATTERISTICHE DELL'ACQUIFERO	SOGGIACENZA MEDIA	GRADO DI PERMEABILITA'	GRADO DI VULNERABILITA'
Pg1	Ghiaie e sabbie poco gradate. Acquifero libero in materiale alluvionale in corrispondenza di corso d'acqua (F. Ticino) drenante la falda	Inferiore a 2,5 m	Permeabilità del suolo mediamente elevata, permeabilità del substrato elevata	Estremamente elevato (EE)
Pg2	Ghiaie e sabbie poco gradate. Acquifero libero in materiale alluvionale in corrispondenza di corso d'acqua (F. Ticino) drenante la falda	Variabile. Da inferiore a 2,5 m in prossimità del corso d'acqua, sino a superiore a 10 m in prossimità della scarpata morfologica	Permeabilità del suolo moderatamente elevata, permeabilità del substrato elevata	Da elevato a estremamente elevato (E-EE)
BP1	Ghiaie ben gradate con sabbia. Acquifero libero in depositi medio grossolani fini di origine fluviale e fluvio-glaciale	Variabile da Nord-Est a Sud-Ovest. Da 5 m nell'estremo orientale del territorio comunale a superiore a 15 m in prossimità della scarpata morfologica	Permeabilità del suolo mediamente elevata, permeabilità del substrato alta	Alto
BP2a	Sabbie limose. Acquifero libero in depositi fini o medio fini di origine fluviale e fluvio-glaciale	Variabile da Est a Ovest. Mediamente compresa tra 7,5 e 15 m	Permeabilità del suolo moderatamente bassa, permeabilità del substrato media	Medio (M)
BP2b	Limi sabbiosi. Acquifero libero in depositi fini o medio fini di origine fluviale e fluvio-glaciale	Mediamente compresa tra 5 e 10 m	Permeabilità del suolo moderata, permeabilità del substrato media	Medio (M)
BP2c	Sabbie poco gradate con sabbia. Acquifero libero in depositi medi di origine fluviale e fluvio-glaciale	Mediamente compresa tra 5 e 10 m	Permeabilità del suolo moderata, permeabilità del substrato media	Da alto a medio (A-M)

ELEMENTI IDROGEOLOGICI

- Pozzi pubblici ad uso idropotabile
- Pozzi privati
- Piezometri
- Pozzi chiusi o inattivi
- Derivazioni superficiali private

PIEZOMETRIA DELLA FALDA

(dati Regione Lombardia - anno 2014)

- Linee isopiezometriche della falda e relative quote (m s.l.m.) campagna di settembre - minima soggiacenza
- Linee isopiezometriche della falda e relative quote (m s.l.m.) campagna di maggio - massima soggiacenza
- Principali direzioni del flusso idrico sotterraneo

PREVENTORI E/O RIDUTTORI DELL'INQUINAMENTO

- Piattaforma ecologica
- Impianto di depurazione
- Zona di rispetto vigente dei pozzi ad uso idropotabile, definita con criterio geometrico (200 m dall'asse del pozzo)

PRODUTTORI REALI E POTENZIALI DI INQUINAMENTO

- Distributore di carburante
- Strade di maggior traffico (SS526)
- Vasca di laminazione della rete fognaria
- Sfioratore fognario con scarico di troppo pieno
- Cimitero
- Cava cessata
- Aree con concentrazione di generiche attività produttive (tessuti consolidati produttivi desunti da dati DUSAF)
- Limite comunale

SOGGIACENZA MEDIA DELLA FALDA

- <2,5 m da p.c.
- tra 5 e 7,5 m da p.c.
- tra 7,5 e 10 m da p.c.
- tra 10 e 15 m da p.c.
- >15 m da p.c.

PIANO DI TUTELA E USO DELLE ACQUE

- Area di ricarica prevalente della falda, in corrispondenza della quale la struttura del sottosuolo e la natura dei terreni affioranti consentono l'infiltrazione delle acque verso le falde idriche

Corpi Idrici Sotterranei

- Corpo idrico sotterraneo superficiale di Media pianura Bacino Nord Ticino - Lambro
- Corpo idrico sotterraneo superficiale di Media pianura Bacino Pavese
- Corpo idrico sotterraneo superficiale di Media pianura Bacino Sud Ticino - Lambro

STUDIO DI GEOLOGIA

Dott. Geol. Marco Parmigiani
Via R. Sanzio, n.3 - 21049 - Tradate (VA)
Tel. e Fax ufficio: 0331 - 610740 e-mail: geologioparmigiani@gmail.com

COMUNE DI MOTTA VISCONTI
Provincia di Milano

**COMPONENTE GEOLOGICA, IDROGEOLOGICA
E SISMICA DEL PIANO DI GOVERNO
DEL TERRITORIO**

AGGIORNAMENTO 2025

Idrogeologia e vulnerabilità della falda

Tav. 2

Tradate, Settembre 2025

Il tecnico incaricato
Dott. Geol. Marco Parmigiani

Scala principale 1:5.000
Scala box 1:25.000

Studi e progetti nel settore della idrogeologia e geologia ambientale