








PUNTI STRATIGRAFICI SIGNIFICATIVI PER L'INTERPRETAZIONE SISMICA




-  Pozzi per acqua e piezometri
-  Stendimento sismico MASW
-  Limite comunale

SCENARI DI PERICOLOSITA' SISMICA LOCALE (PSL)
D.G.R. IX/2616/2011

-  Z3a - zona di ciglio H>10m (scarpata, bordo di cava, nicchia di distacco, orlo di terrazzo fluviale o di natura antropica, ecc.)
-  Limite dell'area di influenza per le zone Z3a
-  Limite a monte dell'area di influenza per le zone Z3a
-  Z4a - zona di fondovalle e di pianura con presenza di depositi alluvionali e/o fluvioglaciali granulari e/o coesivi

CLASS. SISMICA O.P.C.M. 3519/06 D.G.R. X/2129/14	SCENARIO PERICOLOSITA' SISMICA LOCALE (PSL) D.G.R. 9/2616/11 All. 5	EFFETTI	LIVELLO DI APPROFONDIMENTO DELLA PROCEDURA DEGLI EFFETTI SISMICI DI SITO (PREVISTO DAI CRITERI REGIONALI)
ZONA 3	Z3a	Amplificazioni topografiche	3° LIVELLO nelle aree indagate con il secondo livello quando Fa calcolato risulta maggiore del valore soglia comunale
ZONA 3	Z4a	Amplificazioni litologiche e geometriche	3° LIVELLO nelle aree indagate con il secondo livello quando Fa calcolato risulta maggiore del valore soglia comunale

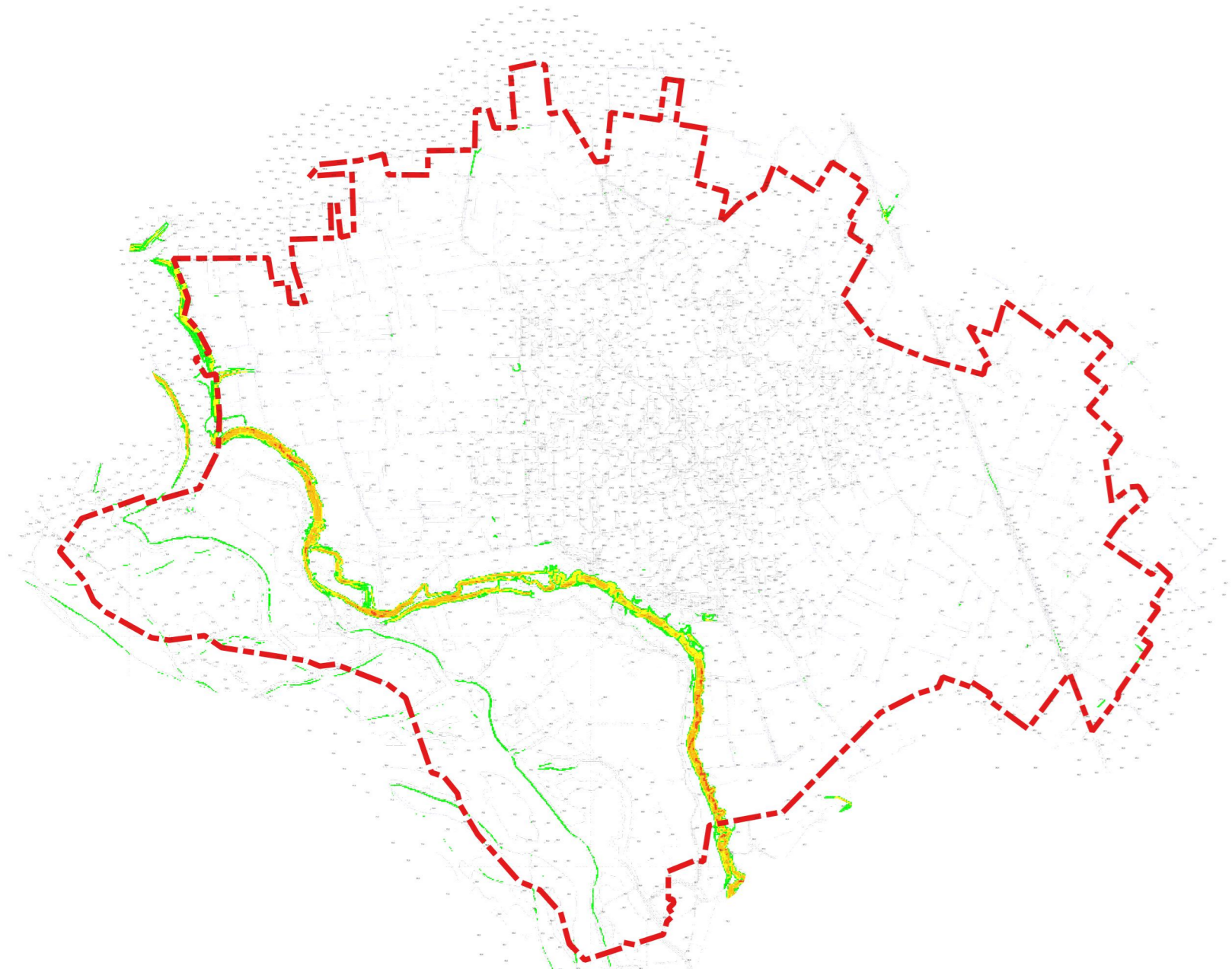
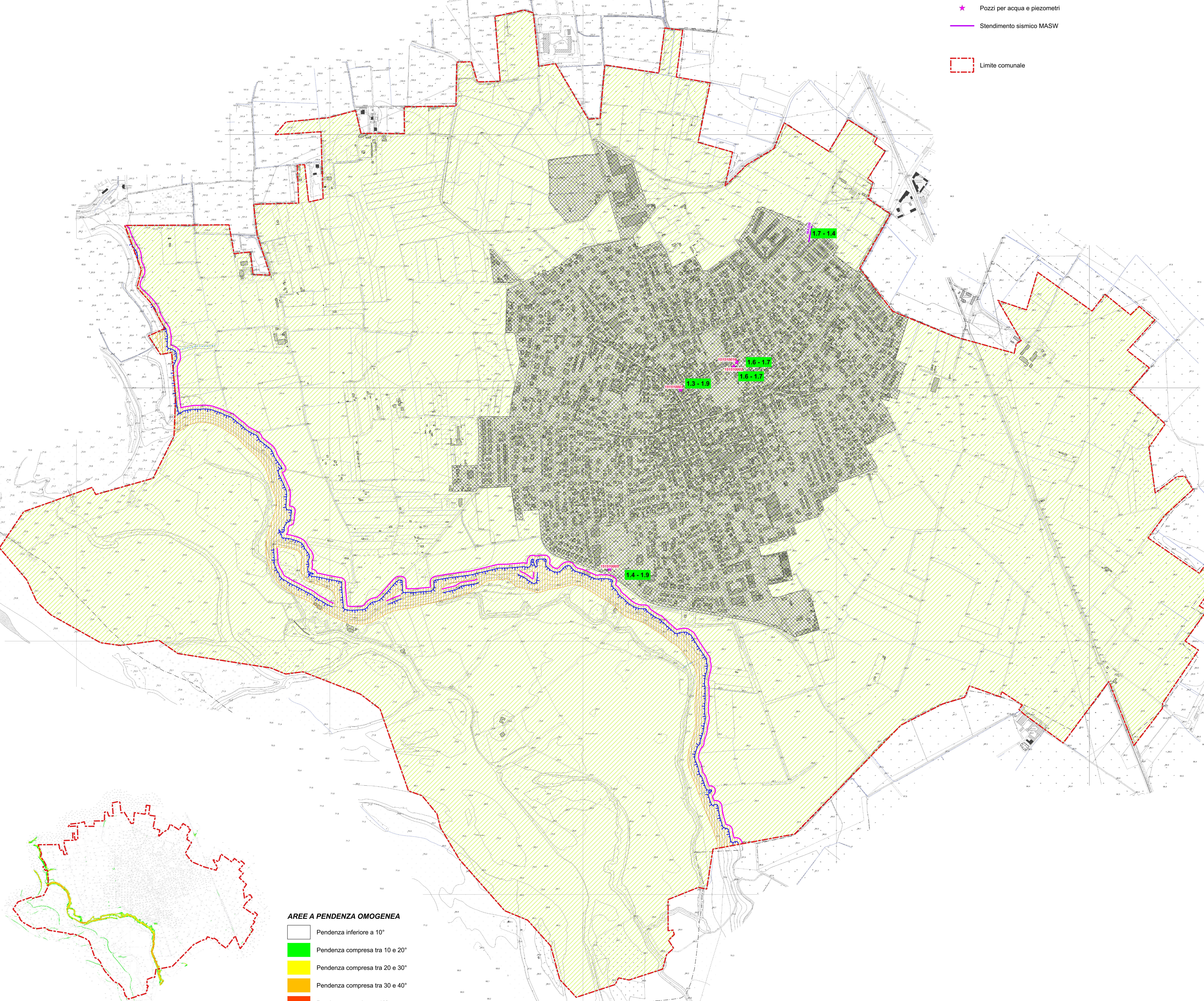
RISULTATI DELL'ANALISI SISMICA DI LIVELLO II

- 1.6-1.7 Fattore di amplificazione calcolato nell'analisi di livello II riferito agli intervalli di periodo tra 0.1-0.5 s e 0.5-1.5 s
-  Fa minore del valore di soglia comunale (terreni tipo C)
 -  Fa entro la variabilità di soglia (terreni tipo C)
 -  Fa maggiore del valore di soglia comunale (terreni tipo C)

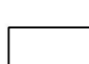




 Aree urbanizzate o urbanizzabili del Comune di Motta Visconti

VALORI SOGLIE COMUNALI DI NORMATIVA

	B	C	D	E
Fa 0.1 - 0.5s	1,4	1,9	2,2	2,0
Fa 0.5 - 1.5s	1,7	2,4	4,2	3,1



AREE A PENDENZA OMOGENEA

-  Pendenza inferiore a 10°
-  Pendenza compresa tra 10 e 20°
-  Pendenza compresa tra 20 e 30°
-  Pendenza compresa tra 30 e 40°
-  Pendenza superiore a 40°

STUDIO DI GEOLOGIA

Dott. Geol. Marco Parmigiani
Via R. Sanzio, n.3 - 21049 - Tradate (VA)
Tel. e Fax ufficio: 0331 - 610710 e-mail: geologoparmigiani@gmail.com



COMUNE DI MOTTA VISCONTI
Provincia di Milano

COMPONENTE GEOLOGICA, IDROGEOLOGICA
E SISMICA DEL PIANO DI GOVERNO
DEL TERRITORIO

AGGIORNAMENTO 2025

Carta della Pericolosità Sismica Locale

Tav. 5

Scala 1:5.000

Tradate, Settembre 2025

Il tecnico incaricato
Dott. Geol. Marco Parmigiani

