



COMUNE DI PERFUGAS

PROGETTO A SCALA DI BACINO FUNZIONALE ALLA MANUTENZIONE DELLA RETE IDROGRAFICA (DIRETTIVA C.I. N. 1 DEL 20.05.2015 PER LA MANUTENZIONE DEGLI ALVEI E LA GESTIONE DEI SEDIMENTI)

PROGETTO ESECUTIVO



Allegato

C

Scala

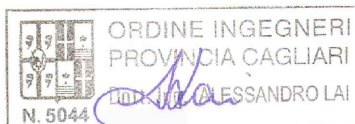
ALLEGATI ALLA RELAZIONE TECNICA REPORT VEGETAZIONALE

file

rev.	data	oggetto
00	Dic-25	

GRUPPO DI LAVORO:

SarLand
Ingegneria e Architettura



Ing. Alessandro Lai
Dott. Geol. Antonello P.L. Gellon
Ing. Alice Scanu
Ing. Marcello Mesina
Ing. Michele Francesco Mannai
Ing. Francesco Lai

CONSULENZA AGRONOMICA
Dott. Agr. Francesco Mazzeo

COMMITTENTE:

COMUNE DI PERFUGAS

**RESPONSABILE
UNICO DEL PROGETTO**
Geom. Francesco Manunta

Indice

1	Premessa	1
2	Metodologia di lavoro	1
3	Schede di rilievo	2
	Rio Anzos.....	3
	Riu Idda (Badde e Linos)	4
	Rio Calvai.....	5
	Rio Tortu	6
	Rio Pedri (FIUME_79548).....	7

1 Premessa

Con il presente elaborato si illustrano i risultati dell'attività di ricognizione della vegetazione relativamente all'ambito fluviale ricompresi nell'agro del Comune di Perfugas (SS) ed in particolare sul Rio Anzos, Calvai, Baddu e Linos, Tortu e le aste fluviali dei Rii minori.

I rilievi sono stati condotti dai tratti accessibili degli stessi fiumi / torrenti mediante indagine *in situ* e conseguente raccolta fotografica integrata con foto aeree recenti al fine di poter redigere, per tronchi omogenei, delle schede di caratterizzazione della vegetazione riparia presente sulle sponde e sul fondo dei tratti di alveo che saranno oggetto di manutenzione.

Lo studio sin qui condotto risulta essere infatti preliminare e fondamentale per il calcolo dei coefficienti di scabrezza delle sezioni indagate. La metodologia per il calcolo delle scabrezze è stato mutuato da quello utilizzato nel PSFF.

2 Metodologia di lavoro

Per la delimitazione dei tronchi omogenei si è proceduto inizialmente alla fotointerpretazione delle foto aeree, e successivamente confermati o modificati mediante i sopralluoghi mirati e volti a raccogliere i seguenti dati:



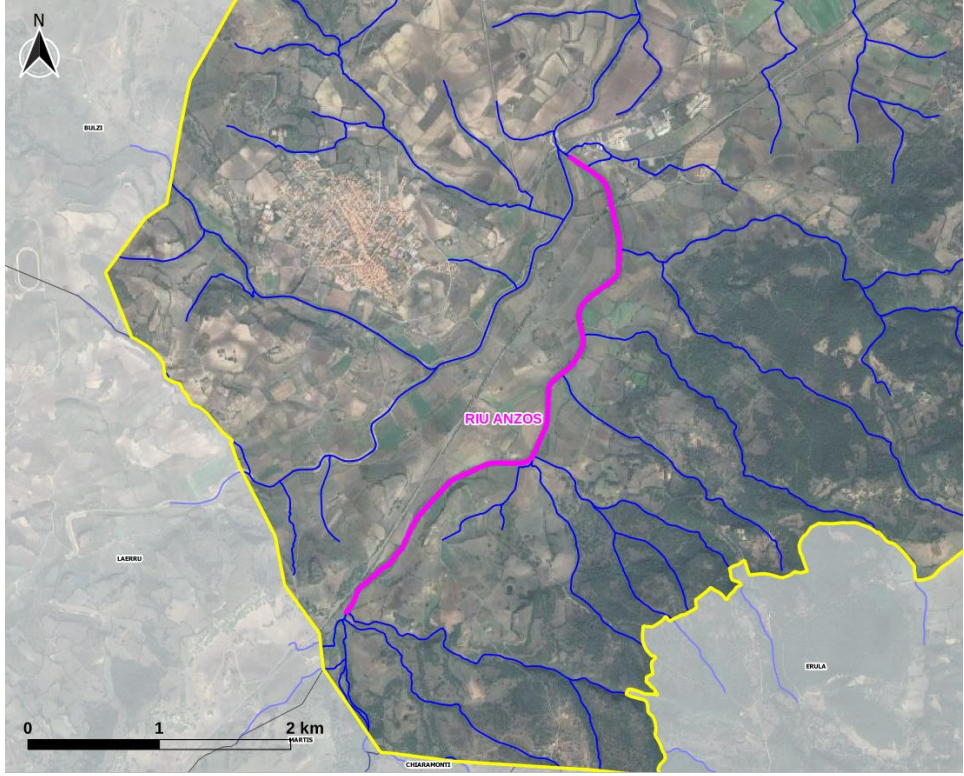
- presenza di vegetazione arborea;
- presenza di vegetazione arbustiva;
- densità relativa, per classi, della vegetazione arborea, della vegetazione arbustiva e/o di entrambe sommate;
- stima della altezza media della vegetazione;
- stima del diametro medio della vegetazione arborea;
- composizione specifica della vegetazione arborea presente;

La densità della vegetazione è intesa in senso spaziale, comprendendo in maniera indistinta la vegetazione presente sia in alveo che sulle sponde.

Per ciascun tratto d'alveo esaminato viene infine redatta una scheda riassuntiva e descrittiva, anche tramite una o più ripresa fotografica, il più possibile rappresentativa del tratto in esame. Non sono state prese in considerazione nell'analisi vegetazionale le aree golenali, caratterizzate in generale dalla presenza di edificati o aree a utilizzo agricolo sulle quali non è previsto alcun intervento.

3 Schede di rilievo

- ***Rio Anzos***
- ***Riu Idda (Badde e Linos)***
- ***Rio Calvai***
- ***Rio Tortu***
- ***Rio Pedri (FIUME_79548)***

Rio Anzos	Foto 1	Foto 2
<p>Specie rilevate</p> <p><i>Olmi, salici</i></p> <p><i>Tamerice</i></p> <p><i>Canne</i></p> <p><i>Rovi</i></p> <p><i>Essenze erbacee (nessun valore ambientale)</i></p>	 <p>Latitude : 40,81582° Longitude : 8,91265° Elevation : 44,33 m Accuracy : 19,53 m Pitch : 72,6°(-33,20°) Date : 11/30/2025 Time : 11:13:20 AM</p>	 <p>Latitude : 40,82596° Longitude : 8,90394° Elevation : 44,33 m Accuracy : 21,42 m Pitch : 75,3°(11,03°) Date : 11/30/2025 Time : 10:58:30 AM</p>
	<p>Tipologia di vegetazione</p>	<p>Arborea, arbustiva, erbacea</p>
	<p>Densità relativa</p>	<p>100%</p>
	<p>Altezza media</p>	<p>3,50 m</p>
	<p>Diametro medio</p>	<p><15 cm</p>
	<p>Scabrezza attuale</p>	<p>0,06</p>
<p>Note descrittive</p> <p>Vegetazione di sponda e di fondo canale a disseminazione naturale tipica di aree contermini a territori incolti ed a ricolonizzazione naturale.</p> <p>Numero essenze arboree: 3 x mq</p>		

Riu Idda (Badde e Linos)

Specie rilevate

Olmi, salici

Tamerice

Canne

Rovi

Essenze erbacee (nessun valore ambientale)

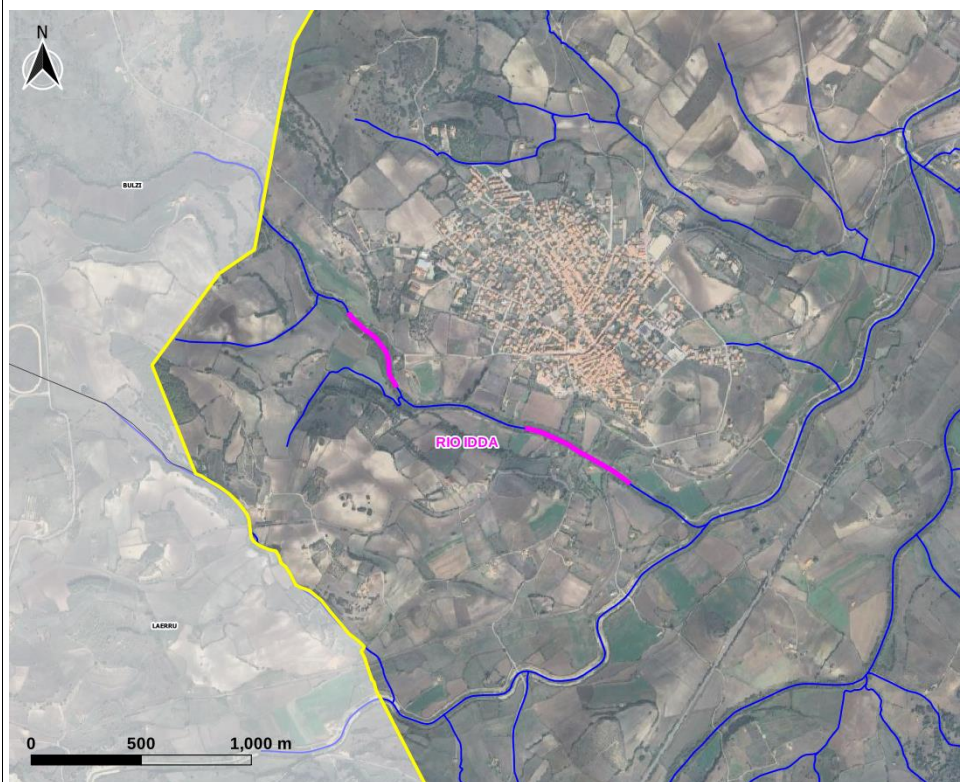
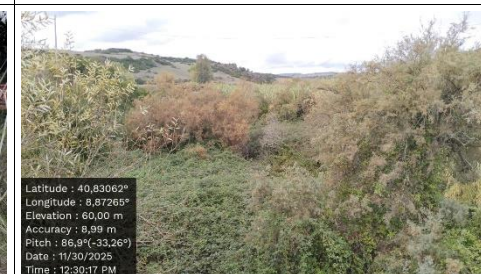


Foto 1



Foto 2



Tipologia di vegetazione

Arborea, arbustiva, erbacea

Densità relativa

100%

Altezza media

3,50 m

Diametro medio

<15 cm

Scabrezza attuale

0,06

Note descrittive

Vegetazione di sponda e di fondo canale a disseminazione naturale tipica di aree contermini a territori incolti ed a ricolonizzazione naturale.

Numero essenze arboree: 2 x mq

Rio Calvai

Specie rilevate

Pioppi, olmi, salici

Tamerice

Canne

Rovi

Essenze erbacee (nessun valore ambientale)

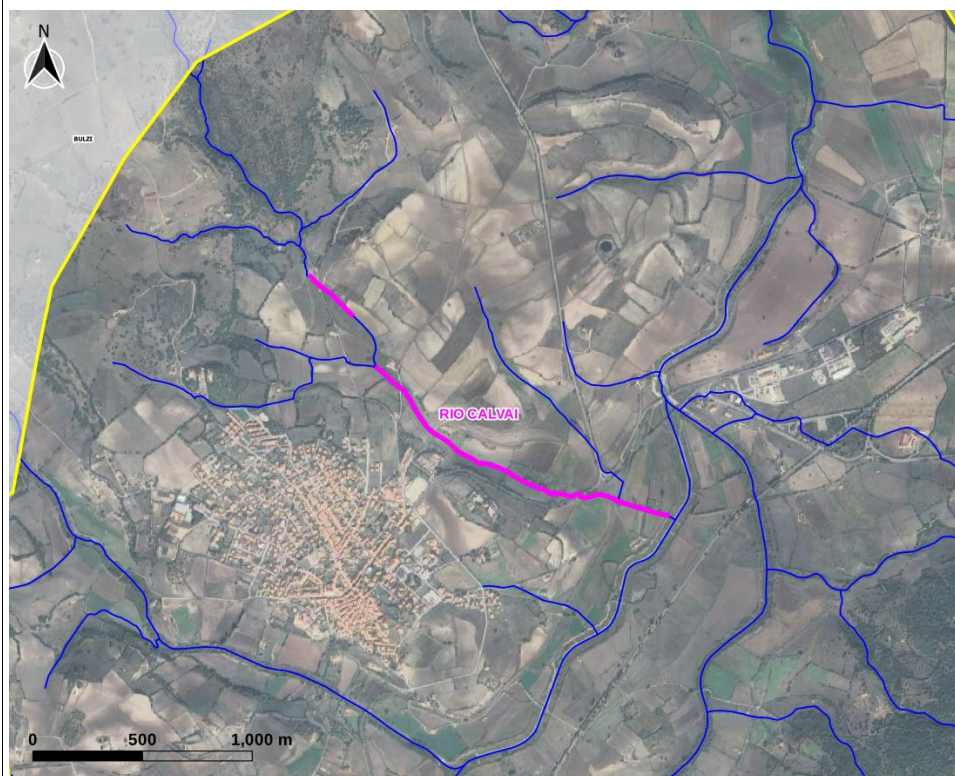


Foto 1



Foto 2



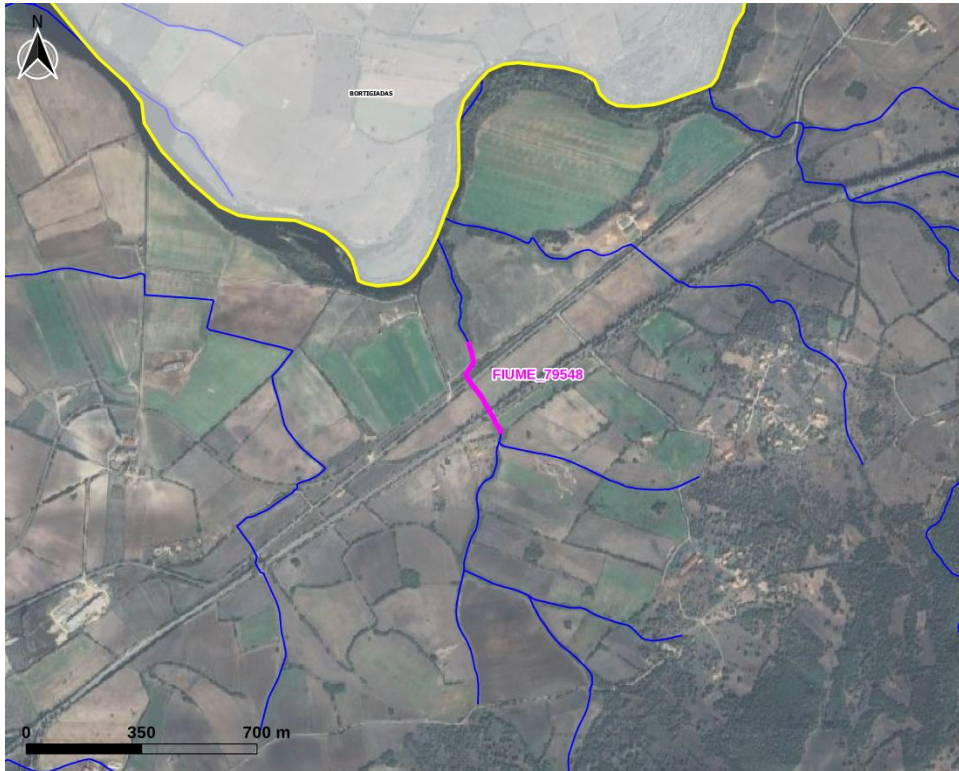
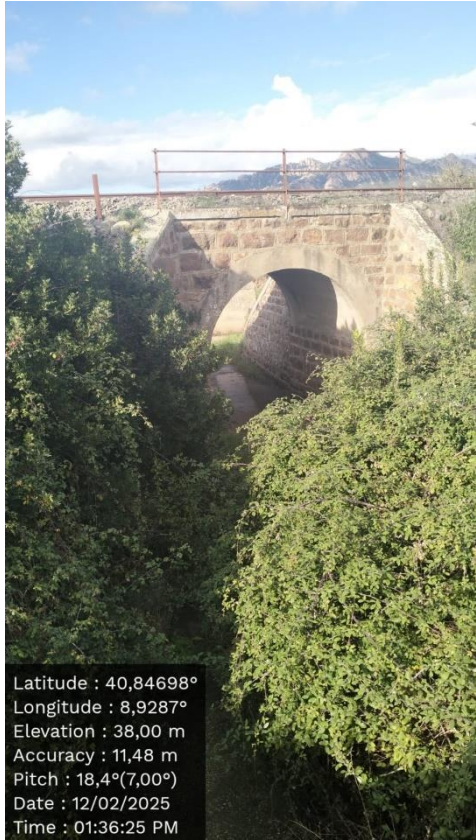

Tipologia di vegetazione	Arborea, arbustiva, erbacea
Densità relativa	100%
Altezza media	6 m
Diametro medio	<15 cm
Scabrezza attuale	0,06

Note descrittive

Vegetazione di sponda e di fondo canale a disseminazione naturale tipica di aree contermini a territori incolti ed a ricolonizzazione naturale.

Numero essenze arboree: 2 x mq

Rio Tortu	Foto 1	Foto 2
<div>Specie rilevate</div> <div>Essenze erbacee (nessun valore ambientale)</div> <div></div>	<div></div> <div><div>Latitude : 40,79498°</div><div>Longitude : 8,95684°</div><div>Elevation : 382,00 m</div><div>Accuracy : 8,46 m</div><div>Pitch : 43,1°(-5,62°)</div><div>Date : 11/30/2025</div><div>Time : 01:45:05 PM</div></div>	<div></div> <div><div>Latitude : 40,79004°</div><div>Longitude : 8,96281°</div><div>Elevation : 425,00 m</div><div>Accuracy : 270,57 m</div><div>Pitch : 66,1°(-13,69°)</div><div>Date : 11/30/2025</div><div>Time : 01:37:02 PM</div></div>
	<div>Tipologia di vegetazione</div> <div>Erbacea</div>	
	<div>Densità relativa</div> <div>10%</div>	
	<div>Altezza media</div> <div>20 cm</div>	
	<div>Diametro medio</div> <div>0</div>	
	<div>Scabrezza attuale</div> <div>0,06</div>	
	<div>- rio oggetto di manutenzione. Lavori conclusi 2024</div>	

Rio Pedri (FIUME_79548)		Foto 1		Foto 2	
<div>Specie rilevate <i>Tamerice</i> <i>Rovi</i> <i>Essenze erbacee (nessun valore ambientale)</i></div> <div></div>		<div><div>Latitude : 40,84698° Longitude : 8,9287° Elevation : 38,00 m Accuracy : 11,48 m Pitch : 18,4°(7,00°) Date : 12/02/2025 Time : 01:36:25 PM</div></div>		<div><div>Latitude : 40,847° Longitude : 8,92878° Elevation : 44,31 m Accuracy : 5,03 m Pitch : 4,7°(19,32°) Date : 12/02/2025 Time : 01:36:09 PM</div></div>	
		Tipoln di vegetazione		Arbustiva, erbacea	
		Densità relativa		100%	
		Altezza media		1,0 m	
		Diametro medio		<5 cm	
		Scabrezza attuale		0,05	
		<div>Note descrittive</div> <div>Vegetazione di sponda e di fondo canale a disseminazione naturale tipica di aree contermini a territori incolti ed a ricolonizzazione naturale.</div> <div>Numero essenze arboree: nessuna</div>			

